

## REHAU Systeme zum Heizen, Kühlen und Lüften

Von REHAU Gebäudetechnik



© JOERG GULDEN

REHAU Industries SE & Co. KG  
Gebäudetechnik  
Ytterbium 4  
91058 Erlangen  
Deutschland

Tel.: +49 9131 925555  
Fax: +49 9131 92519100

service.de@support.rehau.com  
gebaeudetechnik.rehau.de

Die Produktpalette von REHAU rund um Heizen, Kühlen und Lüften umfasst innovative Lösungen und Komplettsysteme, die auf jede Bausituation zugeschnitten sind:

- für Nassbau- und Trockenbau,
- für den Wohnbereich, für Industrie- und Freiflächen,
- für die Bodenverlegung und die Verlegung in der Wand und Decke,
- für die Nutzung von Geothermie, Nahwärme und anderen Energiequellen.

Die passende Regelungs- und Verteilertechnik sowie Werkzeug und Zubehör ergänzen das Sortiment.

## Heizen und Kühlen über die Decke mit RAUTHERM NEO Contact

Aus der Serie REHAU Systeme zum Heizen, Kühlen und Lüften von REHAU Gebäudetechnik



REHAU RAUTHERM NEO Contact ist eine leistungsstarke Kühl-/Heizdecke für Neubau und Sanierung. Hohe Kühlleistungen bis  $75 \text{ W/m}^2$ , schnelle Montage dank vorkonfektionierter Module und werkzeugloser Verbindung. Der patentierte asymmetrische Modulhalter sorgt für echte Gewerketrennung zwischen Installation und Trockenbau.

## Heizen und Kühlen über die Decke mit RAUTHERM NEO Contact

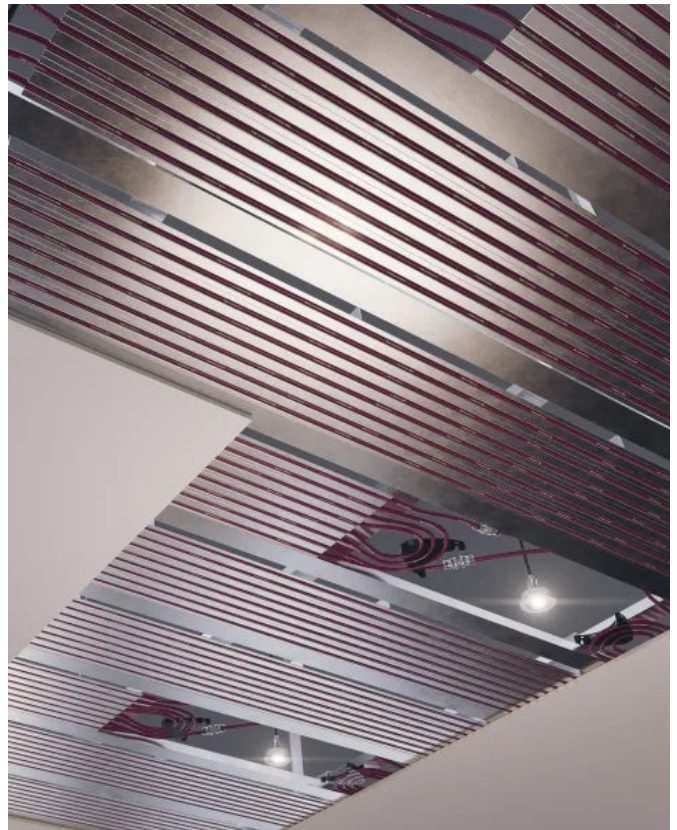
Aus der Serie REHAU Systeme zum Heizen, Kühlen und Lüften von REHAU Gebäudetechnik

### Kühl-/Heizdecke mit echter Gewerketrennung

Die Anforderungen an moderne Gebäudetemperierung steigen kontinuierlich – sowohl im Neubau als auch in der Sanierung. Effiziente Systeme müssen nicht nur hohen Komfort bieten, sondern auch flexibel, nachhaltig und schnell installierbar sein. Die Kühl-/Heizdecke RAUTHERM NEO Contact erfüllt diese Kriterien durch ein wasserbasiertes Niedertemperatursystem, das für die Integration in abgehängte Gipskartondecken konzipiert ist. Sie ermöglicht eine gleichmäßige Temperierung ohne Zugluft und arbeitet nahezu geräuschlos. Dank der Kombination aus hoher Leistungsfähigkeit, echter Gewerketrennung und einfacher Montage stellt RAUTHERM NEO Contact eine Lösung dar, die sowohl architektonische Anforderungen als auch technische Effizienz vereint.

### Eignung und Einsatz

- **Gebäudetypen:** Wohn- und Nichtwohnbauten wie Büros, Schulen und öffentliche Gebäude.
- **Einsatzbereiche:** Neubau und Sanierung.
- **Deckenarten:** Für glatte und gelochte Gipskartondecken in Trockenbauweise.
- **Funktion:** Kombiniertes System für Heizen und Kühlen.
- **Integration:** Ideal für den Betrieb mit reversiblen Wärmepumpen und regenerativen Energiequellen.



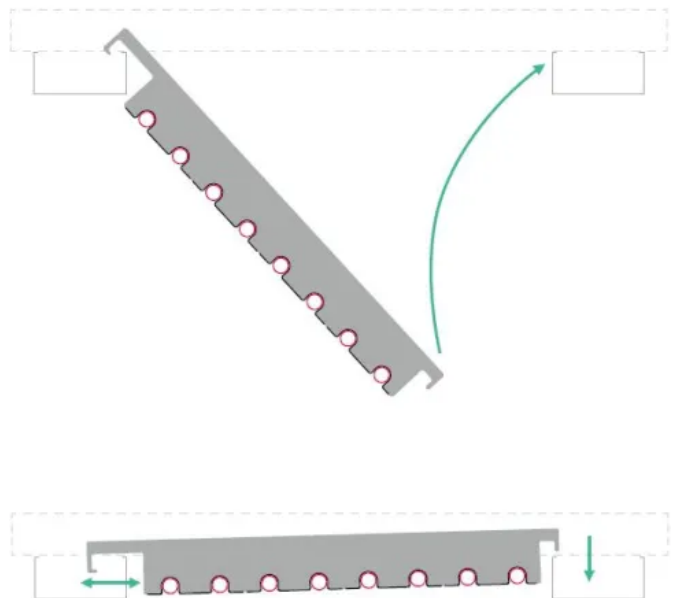
Aufgrund der großen Kontaktflächen zwischen Rohr, Lamelle und Gipskartonplatte werden hohe Leistungswerte ermöglicht.

## Heizen und Kühlen über die Decke mit RAUTHERM NEO Contact

Aus der Serie REHAU Systeme zum Heizen, Kühlen und Lüften von REHAU Gebäudetechnik



Mit dem Steckverbinder RAUTHERM NEO Easy Push 10 werden die Module ohne zusätzliches Werkzeug untereinander verbunden.



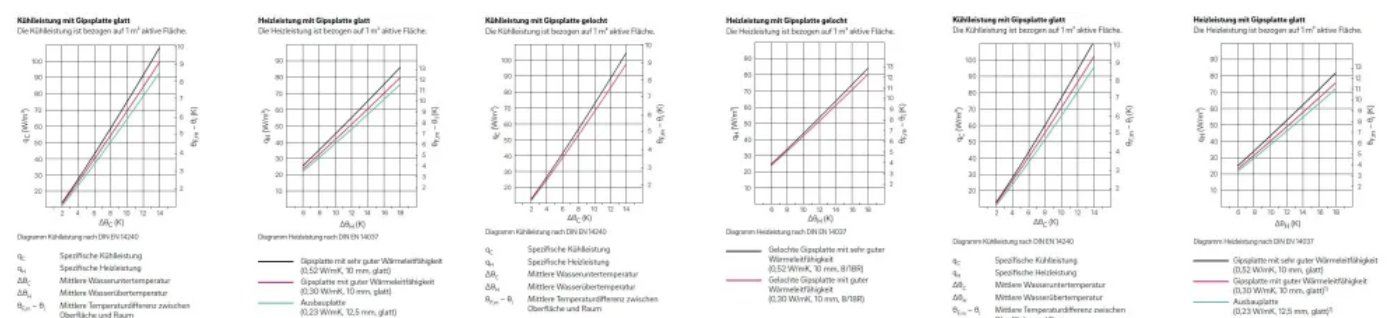
Dank des asymmetrischen Modulhalters, der zum Patent angemeldet ist, schafft RAUTHERM NEO Contact eine echte Gewerketrennung zwischen Installation und Trockenbau.

### Besondere Eigenschaften

- **Hohe Leistung:** Kühlleistung bis zu 75 W/m<sup>2</sup> durch großflächigen Kontakt zwischen Rohr, metallischer Lamelle und Gipskartonplatte.
- **Echte Gewerketrennung:** AMIT dem Steckverbinder RAUTHERM NEO Easy Push 10 werden die Module ohne zusätzliches Werkzeug untereinander verbunden. symmetrischer Modulhalter ermöglicht Montage ohne Öffnen der Unterkonstruktion.
- **Schnelle Installation:** Vorkonfektionierte Module und werkzeuglose Rohrverbindungen
- **Flexibilität:** Modulängen von 1,00 m bis 4,50 m in 25 cm-Schritten ermöglichen einen hohen Belegungsgrad, auch bei komplexen Deckenspiegeln.
- **Nachhaltigkeit:** Rückbaubare Lösung mit sortenreiner Trennung der Materialien für Recycling.
- **Komfort:** Zugluftfreie Temperierung, geräuschloser Betrieb, ganzjährige Nutzung.

## Leistungsdaten

Kühlleistung:	Bis zu 75 W/m² (abhängig von Gipsplattenausführung und Temperaturdifferenz).
Heizleistung:	Werte gemäß DIN EN 14037, variierend je nach Plattenmaterial und Lochung.



Kühl- und Heizleistung RAUTHERM NEO Contact Panel 333

Kühl- und Heizleistung RAUTHERM NEO Contact Panel 333 (gelocht)

Kühl- und Heizleistung RAUTHERM NEO Contact Panel 400

## Systembestandteile

## RAUTHERM NEO Contact Panels

---

## Heizen und Kühlen über die Decke mit RAUTHERM NEO Contact

Aus der Serie REHAU Systeme zum Heizen, Kühlen und Lüften von REHAU Gebäudetechnik

Die vorkonfektionierten Module bilden das Herzstück des Systems. Sie bestehen aus RAUTHERM NEO-X5 Rohren (10,1 × 1,1 mm), die in metallische Wärmeleitlamellen und Umlenkhalter integriert sind. Die Panels sind für Unterkonstruktionsraster von 333 mm oder 400 mm erhältlich und in Längen von 1,00 m bis 4,50 m verfügbar. Durch die großflächige Kontaktauflage auf der Rückseite der Gipskartonplatten wird eine hohe Wärmeübertragung erzielt.

### Rohrsystem

Eingesetzt werden RAUTHERM NEO-X5 Rohre aus vernetztem Polyethylen (PE-Xe) nach EN ISO 15875. Die Rohre sind für die Verlegeart „Schnecke“ vorkonfektioniert und gewährleisten eine gleichmäßige Wärmeverteilung. Ihre Bauweise ermöglicht eine Integration in die Lamellenstruktur der Panels und sorgt für eine effiziente Wärmeübertragung.

### Verbindungstechnik

Die werkzeuglose Rohrverbindung erfolgt über den Steckverbinder RAUTHERM NEO Easy Push 10. Dieser ermöglicht eine schnelle und sichere Montage der Module untereinander. Die Kupplung verfügt über doppelläufige O-Ringe zur Abdichtung und eine innenliegende Rohrführung, sodass keine zusätzliche Stützhülse erforderlich ist.

### Regelung

Für die präzise Steuerung der Raumtemperatur wird das System mit den bewährten REHAU Einzelraumregelungen NEA und NEA SMART 2.0 kombiniert. Diese Regelungen sorgen für eine bedarfsgerechte Anpassung der Heiz- und Kühlleistung und ermöglichen eine komfortable Bedienung sowie Integration in moderne Gebäudetechnik.

### Weitere Informationen

[Download REHAU RAUTHERM NEO Contact Broschüre](#)

REHAU Industries SE & Co. KG Gebäudetechnik

Absender

Ytterbium 4  
91058 Erlangen  
Deutschland

Tel. +49 9131 925555, Fax +49 9131 92519100

[service.de@support.rehau.com](mailto:service.de@support.rehau.com), [gebaeudetechnik.rehau.de](http://gebaeudetechnik.rehau.de)

Datum:

☐

Per Fax

☐

Per Brief

☐

Für meine Notizen

☐

Bitte nehmen Sie mit mir Kontakt auf und vereinbaren Sie einen Termin mit mir.

☐

Bitte übersenden Sie mir für Ihre Produkte das aktuelle Katalogmaterial.

☐

Bitte übersenden Sie mir für Ihre Produkte ausführliche Planungsunterlagen.

Anfrage zur Produktserie „REHAU Systeme zum Heizen, Kühlen und Lüften“

Mitteilung: