

Planziegel, Lehmsteine und Fertigelemente für Außenwände und Innenwände

Von August Lücking



August Lücking GmbH & Co. KG

Eggestr. 2

34414 Warburg

Deutschland

Tel.: +49 5642 6007-0

Fax: +49 5642 6007-22

info@luecking.de

www.luecking.de



Produkte der Serie **Ziegelplus**: Lücking ThermoPlan MZ 65 und MZ70 für GEG- und KfW-Häuser, Lücking ThermoPlan MZ75G, MZ80G und MZ90G für alle Anforderungen im Geschosswohnungsbau

Produkte der Serie **Ziegelpur**: Lücking Planziegel

Produkte **Ziegel-Wandsystem**: Mauertafeln aus Lücking Planziegel, als fertige Wand inklusive verschiedener Einbauteile vorgefertigt

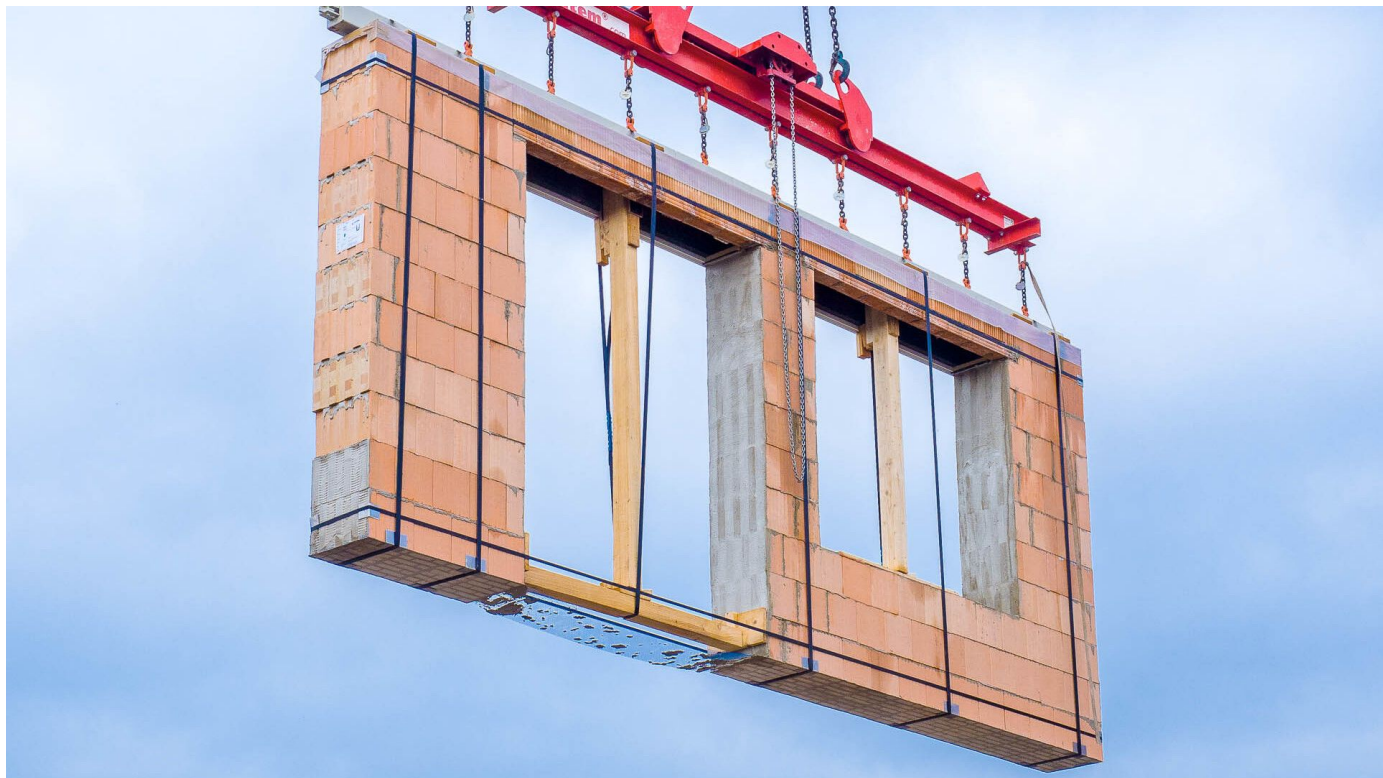
Produkte **Lehmsteine**: für nachhaltiges Bauen und gesundes Wohnklima, hergestellt aus rein natürlichen Materialien

Stampflehmwände als Fertigteil sind eine zeitlose und nachhaltige Lösung für den Bau von Wohngebäuden, Gewerbeimmobilien und anderen Bauwerke

Beton-Doppelwände: zwei mit Gitterträgern miteinander verbundene Stahlbetonschalen werden nach der Montage mit Ortbeton ausgegossen

Ziegel-Wandsystem

Aus der Serie Planziegel, Lehmsteine und Fertigelemente für Außenwände und Innenwände von August Lücking



© Jens Vestweber

Lücking Ziegelelemente sind geschosshohe, tragende Mauertafeln aus Lücking Planziegeln, die werksseitig komplett als fertige Wand inklusive verschiedener Einbauteile vorgefertigt werden.

Lücking Ziegelelemente, technische Informationen

Eignung und Einsatz

Lücking Ziegelelemente bieten sich für tragende Außen- und Innenwände an, bei denen große Wandflächen schnell und effizient errichtet werden sollen: im Wohnungsbau, als Keller-, Innen- und Außenwand sowie als Wohnungstrennwand. Die Elemente werden aus dem Planziegellieferprogramm erstellt. Alle technischen und bauphysikalischen Eigenschaften entsprechen dem jeweiligen Planziegel.

ECO-Zertifiziert

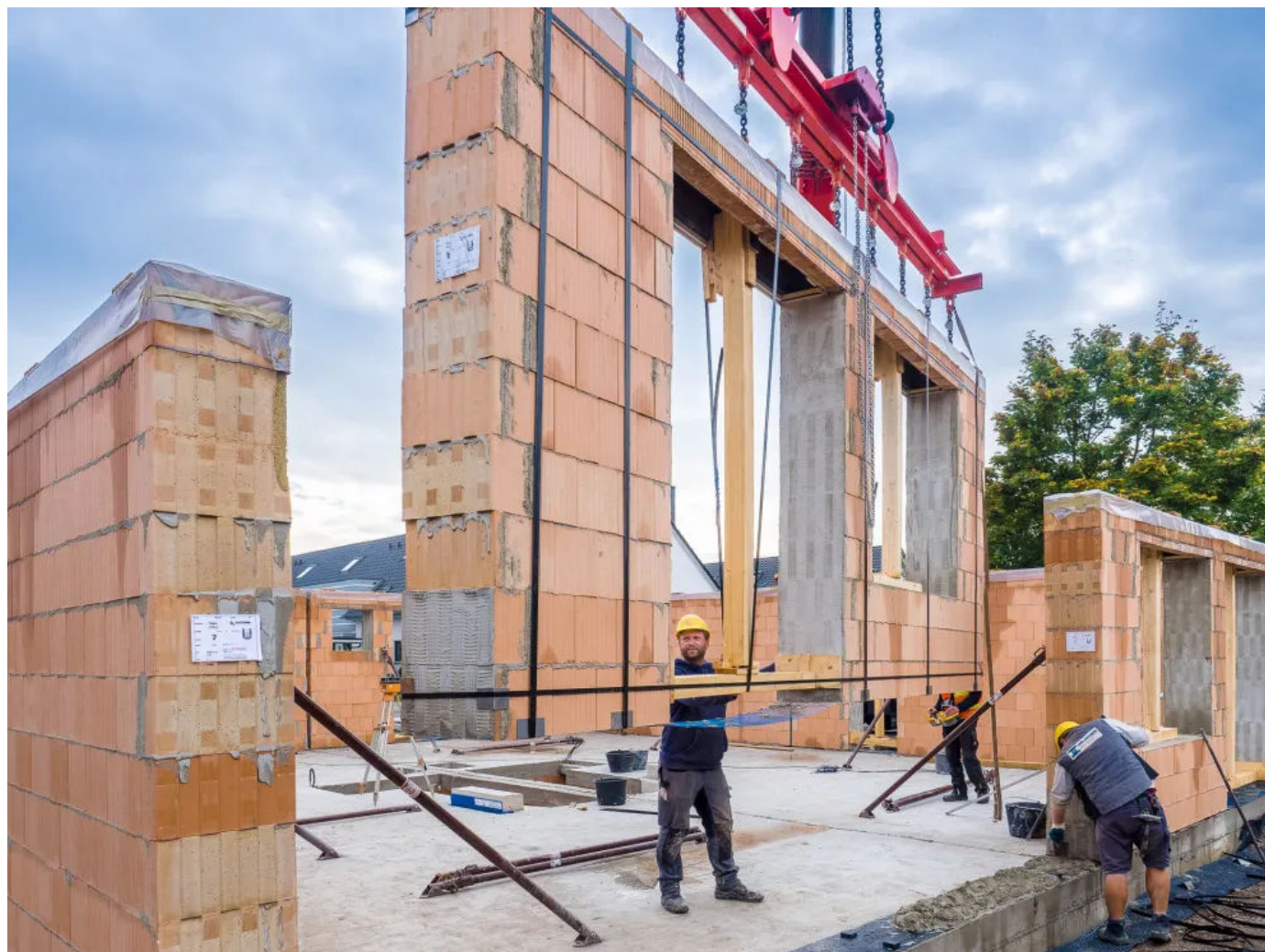
Dämmstoffgefüllte MZ-Planziegel des Verbundes Mein Ziegelhaus sind mit dem eco-INSTITUT-Label ausgezeichnet – darunter auch ThermoPlan® MZ70 und MZ90G.

Komplette Vorfertigung

Bauteile wie Rollladenkästen, statisch benötigte Stahlbetonstürze, Betonpolster, Ziegelstürze, Ringanker einschließlich der Bewehrung sowie verschiedene andere Einbauteile werden bei der Vorfertigung berücksichtigt. Die Fensterlaibungen sind für den RAL-Einbau der Fenster verputzt bzw. vorbereitet.

Ziegel-Wandsystem

Aus der Serie Planziegel, Lehmsteine und Fertigelemente für Außenwände und Innenwände von August Lücking



Eigenschaften Lücking Ziegelemente

- Planungsfreiheit
- Wirtschaftlichkeit
- Ausführungssicherheit
- exakte Materialberechnung
- hohe Montagegenauigkeit
- geringe Körperbelastung
- kein Sägen – saubere Baustelle
- günstige Arbeitszeitwerte
- reduziert Bauzeiten

Ziegel-Wandsystem

Aus der Serie Planziegel, Lehmsteine und Fertigelemente für Außenwände und Innenwände von August Lücking



Die Lücking Planziegel W75 und MZ-Planziegel sind Produkte, welche die Anforderungen an eine hochwärmedämmende Außenwand weit über das von der GEG geforderte Maß erfüllen. Mit ihnen ist es möglich, auch schwierige Anschlussdetails einfach, ausführungssicher und kostengünstig umzusetzen.

Empfehlung: Monolithische Ziegelement-Außenwand

- für das Einfamilienhaus: Ziegelement W8, MZ70
- für das Mehrfamilienhaus: Ziegelement MZ90G

Die massive Wandkonstruktion bietet neben der Langlebigkeit und Luftdichtigkeit genügend Platz für Details und Konstruktion, um den Anforderungen an den Wärme- und Schallschutz gerecht zu werden.

λ R-Wert der Lücking Ziegelemente

	0,07	0,08	0,09
	MZ70	MZ80/W8	MZ90G/W9
Wandstärke	U-Wert		
36,5 cm	0,18	0,21	0,23
42,5 cm	0,16	0,18	0,20
50,0 cm	0,14	0,15	

[Download Datenblatt](#)

[Weitere Produktinformationen des Herstellers](#)

August Lücking GmbH & Co. KG

Absender

Eggestr. 2
34414 Warburg
Deutschland

Tel. +49 5642 6007-0, Fax +49 5642 6007-22
info@luecking.de, www.luecking.de

Datum:

Per Fax

Per Brief

Für meine Notizen

- Bitte nehmen Sie mit mir Kontakt auf und vereinbaren Sie einen Termin mit mir.
- Bitte übersenden Sie mir für Ihre Produkte das aktuelle Katalogmaterial.
- Bitte übersenden Sie mir für Ihre Produkte ausführliche Planungsunterlagen.

Anfrage zur Produktserie „Planziegel, Lehmsteine und Fertigelemente für Außenwände und Innenwände“

Mitteilung: