

Zementspanplatten

Von Amroc Baustoffe

amroc



Amroc Baustoffe GmbH
Am Zweigkanal 7b
39126 Magdeburg
Deutschland

Tel.: +49 391 30052-24
Fax: +49 391 30052-25

info@amroc.de
www.amroc.de/de

Zementgebundene Holzspanplatten / Zementspanplatten mit glatter, harter Oberfläche für Fassadenverkleidungen, Holzrahmenbau, Innenwände und Decken, Trennwände mit Tragkonstruktion, Feuchtraumauskleidung sowie für Fußböden und als Trockenestrich.

Die monolithischen und somit delaminationssichere Zementspanplatten bieten bei allen Anwendungen im Außenbereich sowie in Innenräumen mit wechselnder Feuchte eine hohe Konstruktionssicherheit.

Amroc Zementspanplatten sind schadstofffrei, witterungs- und frostbeständig, verrottungsfest, resistent gegen Nagetiere, Pilzbefall und Termiten sowie beständig gegen tierische Ausscheidungen und chemische Reinigungsmittel in Tierställen. Die zementgebundenen Holzspanplatten erfüllen die Brandschutz-, Schallschutz- und Feuchteschutzanforderungen.

Standardprodukt ist das Amroc-Panel, eine monolithische Zementspanplatte, die Grundlage aller weiteren Produkte ist.

Produkte

- Amroc-Panel
- Amroc-Color Grundiert
- Amroc-Rustikal
- Amroc-Akustik
- Amroc-Verlegeplatte

Eignung und Einsatz

Eignung:

für Innen- und Außenbereiche (je nach Produkt)

Einsatz:

Wohnungsbau, Industrie- und Gewerbebau, landwirtschaftliche Bauten, Raumzellenbau, Fertighausbau, Sportbauten

Zementspanplatten im Außenbereich für Fassaden-Verkleidungen und Holzrahmenbau

Aus der Serie Zementspanplatten von Amroc Baustoffe



Monolithische Zementspanplatten sind schadstofffrei, ökologisch und beständig gegen äußere Einflüsse. Sie eignen sich für den Schalungsbau, als Konstruktionsplatte im Modulbau, als statisch wirksame Beplankung im Holzrahmenbau und vor allem für den Fassadenbereich. Amroc Zementspanplatten erfüllen die Brandschutz-, Schallschutz- und Feuchteschutzanforderungen.

Amroc Zementspanplatten im Außenbereich

Amroc Zementspanplatten werden aus Nadelholzspänen und Portlandzement in Verbindung mit Mineralisierungsstoffen und Wasser hergestellt. In einem speziellen Verfahren werden die Stoffe vermischt, gestreut und mit hohem Druck verdichtet. Nach der Reifelagerung und Klimatisierung erfolgt der Formatzuschnitt. Entsprechend der Kundenanforderung können Kantenprofilierungen, Sonderzuschnitte, das Schleifen der Oberfläche sowie Beschichtungen erfolgen.



Die zementgebundenen Holzspanplatten für den Außenbereich gibt es in der Produktvariante Amroc-Color Grundiert. Standardprodukt ist das Amroc-Panel, das Grundlage aller weiteren Produkte ist. Amroc ist u.a. zertifiziert durch PEFC, IBR und besitzt das RAL-Gütezeichen.

Basisprodukt:

Amroc-Panel

Zementspanplatten im Außenbereich für Fassaden-Verkleidungen und Holzrahmenbau

Aus der Serie Zementspanplatten von Amroc Baustoffe



Monolithische und somit delaminationssichere Zementspanplatte für Anwendungen im Außenbereich und in Innenräumen mit wechselnder Feuchte.

Alle Amroc-Produkte werden basierend auf dem Amroc-Panel als Einschichtplatte produziert. Somit gelten die technischen Daten und Eigenschaften dieser Panele auch für die Produktvarianten.

Technische Daten

Produktvariante:

Amroc-Color Grundiert



Amroc-Color Grundiert für die bauseitige Farbendbeschichtung im Fassadenbereich sowie für Wände in Feuchträumen, die bauseitig mit keramischen Werkstoffen beschichtet werden.

Die werkseitige Grundierung auf der Sichtseite schließt die Plattenoberfläche noch nicht vollständig. Erst durch die bauseitige Endbeschichtung wird zwischen der Sicht- und der Rückseite ein Dampfdiffusionsgleichgewicht hergestellt.

Die Endbeschichtung muss mit einer vom Farbenhersteller freigegebenen wetterbeständigen, alkalisch stabilen Farbe vorgenommen werden und sollte möglichst vor der Montage oder schnellst möglich danach auf der trockenen und staubfreien Platte, erfolgen.

Technische Daten

Zementspanplatten im Innenbereich für Fußböden, Wände, Decken und Möbel

Aus der Serie Zementspanplatten von Amroc Baustoffe



Die monolithische Zementspanplatten von Amroc finden Anwendung in Schulen und Sporthallen, öffentlichen Gebäuden, Messeständen oder Ausstellungen. Mit ihnen können Fußböden, Wände, Decken und selbst Möbel individuell gestaltet werden. Für den Einsatz bei Sanierungsobjekten oder Neubauten bieten sie ebenfalls vielfältige Möglichkeiten.

Amroc Zementspanplatten für den Innenbereich

Amroc Zementspanplatten werden aus Nadelholzspänen und Portlandzement in Verbindung mit Mineralisierungsstoffen und Wasser hergestellt. In einem speziellen Verfahren werden die Stoffe vermischt, gestreut und mit hohem Druck verdichtet. Nach der Reifelagerung und Klimatisierung erfolgt der Formatzuschnitt. Entsprechend der Kundenanforderung können Kantenprofilierungen, Sonderzuschnitte, das Schleifen der Oberfläche sowie Beschichtungen erfolgen.



Die zementgebundenen Holzspanplatten für den Innenbereich gibt es in den Produktvarianten Amroc-Rustikal, Amroc-Akustik, sowie Amroc-Verlegeplatte. Standardprodukt ist das Amroc-Panel, das Grundlage aller weiteren Produkte ist. Amroc ist u.a. zertifiziert durch PEFC, IBR und besitzt das RAL-Gütezeichen.

Basisprodukt:

Amroc-Panel

Zementspanplatten im Innenbereich für Fußböden, Wände, Decken und Möbel

Aus der Serie Zementspanplatten von Amroc Baustoffe



Monolithische und somit delaminationssichere Zementspanplatte für Anwendungen im Außenbereich und in Innenräumen mit wechselnder Feuchte.

Alle Amroc-Produkte werden basierend auf dem Amroc-Panel als Einschichtplatte produziert. Somit gelten die technischen Daten und Eigenschaften dieser Panele auch für die Produktvarianten.

Technische Daten

Produktvarianten:

Amroc-Rustikal



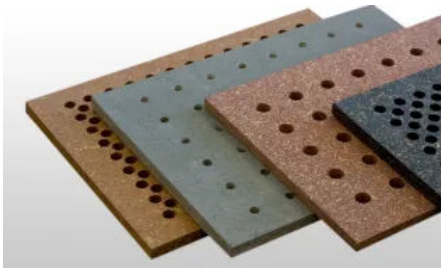
Amroc-Rustikal in den Farben Anthrazit, Bernstein, Natur und Ziegelrot für den dekorativen Innenausbau, z. B. für Wände, Decken und Fußböden.

Das durchgefärbte Material in geschliffener Ausführung ist für die Gestaltung von Wänden und Decken bei Messen und Ausstellungen ebenso geeignet wie für Neubau und Sanierung.

Für die Verwendung im Fußbodenbereich ist Amroc-Rustikal als zementgebundene Verlegeplatte ebenfalls für eine bleibende Sichtfläche geeignet. Bei dieser Anwendung sollten die Platten bauseitig mit einer trittfesten, farblosen Beschichtung versehen werden.

Technische Daten

Amroc-Akustik



Amroc-Akustik mit optischem Effekt für den Innen- und Messebau als werkseitig perforierte Platten in vier verschiedenen Standardvariationen. Amroc-Akustik kann in grauer Betonoptik (ungeschliffen) oder als geschliffene und durchgefärbte Platte in den Farben Natur, Bernstein, Ziegelrot oder Anthrazit geliefert werden und entspricht der Brandschutzklasse A2-s1,d0 nach EN13501-1. Alle Produkte können optional werkseitig klar beschichtet werden.

Technische Daten

Amroc-Verlegeplatte



Die Amroc-Verlegeplatte als Trockenestrich mit beidseitig geschliffener Oberfläche und umlaufender Nut-Feder-Profilierung ist druckfest, schalldämmend und begehfreundlich. Die Verlegung kann schwimmend erfolgen, wobei die Platten immer an den profilierten Kanten miteinander verleimt werden müssen. Eine Filzunterlage (oder ähnliches) als Trittschalldämmung erhöht den Begehkomfort. Desweiteren ist eine Dampfdiffusionssperre unter den Verlegeplatten aufzubringen.

Zementspanplatten im Innenbereich für Fußböden, Wände, Decken und Möbel

Aus der Serie Zementspanplatten von Amroc Baustoffe

Die Verlegung auf Balkenlagen, vorwiegend in der Altbausanierung, ist ebenfalls möglich. Die erforderliche Plattenstärke wird in Abhängigkeit der Verkehrslast und der Stützweite unter Beachtung der geforderten Sicherheit ermittelt. Die Platten werden ebenfalls an den profilierten Kanten miteinander verleimt und zusätzlich mit Schrauben auf der Unterkonstruktion befestigt. Die Stöße dürfen sich dabei nicht zwischen zwei Balken »im freien Raum« befinden.

Technische Daten

Weitere Informationen befinden sich im Amroc-Produktkatalog.

AMROC-Panel im Holzbau

Aus der Serie Zementspanplatten von Amroc Baustoffe



Das AMROC-Panel ist eine zementgebundene Spanplatte, die speziell für den Einsatz im Holzbau entwickelt wurde.

AMROC-Panel für den Holzbau

Zementgebundene Spanplatte - speziell für den Einsatz im Holzbau

Es handelt sich beim AMROC-Panel um vorgefertigte, robuste Bauelemente, die vielfältige Einsatzmöglichkeiten in der Konstruktion und im Ausbau bieten. Die Platten zeichnen sich durch hohe mechanische Festigkeit, Witterungsbeständigkeit und eine gute Verarbeitung aus.

Materialeigenschaften

- o **Materialzusammensetzung:** Zementgebundene Spanplatte, hergestellt aus Holzspanmaterial, das mit Zement gebunden ist. Diese Kombination sorgt für eine hohe Stabilität und Dauerhaftigkeit.
- o **Widerstandsfähigkeit:** Die Platten sind resistent gegen Feuchtigkeit, Schimmel und Pilzbefall. Sie sind zudem unempfindlich gegenüber mechanischer Belastung und Temperaturschwankungen.
- o **Brandschutz:** Aufgrund des Zementanteils verfügen die AMROC-Panel über eine gute Feuerwiderstandsklasse, was sie für den Einsatz in verschiedenen Gebäudetypen eignet.
- o **Umweltaspekte:** Die Produkte sind frei von schädlichen Substanzen und entsprechen gängigen Umwelt- und Gesundheitsstandards.

Technische Eigenschaften

- o **Maße:** Die Platten sind in verschiedenen Größen erhältlich, wobei die Standardabmessungen auf die jeweiligen Anwendungsbereiche abgestimmt sind. Die Dicke variiert, um unterschiedliche Tragfähigkeiten und Dämmwerte zu gewährleisten.
- o **Verarbeitung:** Die Platten lassen sich leicht sägen, bohren und fräsen, was eine flexible Anpassung an die jeweiligen Bauanforderungen ermöglicht.
- o **Oberflächen:** Die Oberflächen sind glatt und eben, was eine einfache Weiterverarbeitung und Oberflächenbehandlung erlaubt.
- o **Gewicht:** Das Gewicht ist moderat, was die Handhabung erleichtert und die Statik bei der Planung berücksichtigt werden muss.

Anwendungsbereiche im Holzbau

- o **Wand- und Deckenelemente:** Die AMROC-Panel eignen sich als tragende oder nicht tragende Wand- und Deckenplatten. Sie können sowohl im Innen- als auch im Außenbereich eingesetzt werden.
- o **Dachkonstruktionen:** Für die Dacheindeckung, Unterkonstruktionen oder als Dämmmaterial in Dachaufbauten.
- o **Fassaden:** Als hinterlüftete oder nicht hinterlüftete Fassadenelemente, insbesondere bei vorgehängten Fassaden.

AMROC-Panel im Holzbau

Aus der Serie Zementspanplatten von Amroc Baustoffe

- o **Bodenplatten:** Für den Fußbodenaufbau, insbesondere in Bereichen mit hoher Beanspruchung.
- o **Sonderkonstruktionen:** Aufgrund ihrer Flexibilität auch für spezielle Anwendungen wie Trennwände, Einbauten oder temporäre Konstruktionen geeignet.

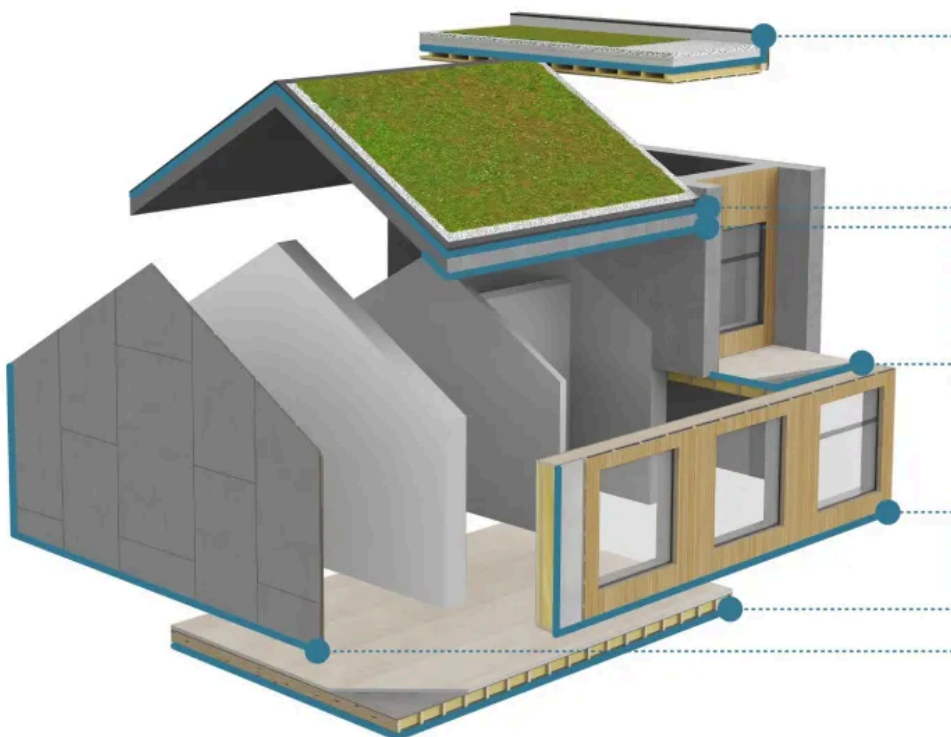
Vorteile und technische Merkmale

- o **Hohe Tragfähigkeit:** Die Platten bieten eine stabile Basis für verschiedene Baukonstruktionen.
- o **Witterungsbeständigkeit:** Besonders geeignet für den Einsatz im Außenbereich oder in feuchten Umgebungen.
- o **Langlebigkeit:** Durch die Materialeigenschaften sind die Platten langlebig und wartungsarm.
- o **Schallschutz:** Die Platten tragen zur Verbesserung des Schallschutzes bei.
- o **Energieeffizienz:** In Kombination mit Dämmmaterialien können sie zur Verbesserung der Wärmedämmung beitragen.
- o **Nachhaltigkeit:** Verwendung von Holzspanmaterial und umweltgerechten Bindemitteln.

[Katalog "Das AMROC-Panel für den Holzbau"](#)

[Weitere Informationen](#)

Detailansichten der Verwendung im Holzbau



Außenwand

Das AMROC Panel für die Außenwand ist eine vorgefertigte, langlebige Lösung, die durch ihre hohe Stabilität und Witterungsbeständigkeit überzeugt. Es besteht aus Zementspanplatten, die eine robuste Oberfläche bieten und gleichzeitig eine gute Dämmung ermöglichen. Die Platten sind so konzipiert, dass sie direkt auf der Baustelle montiert werden können, was die Bauzeit verkürzt. Die Außenwandkonstruktion ist diffusionsoffen, was Feuchtigkeitsmanagement unterstützt, und kann je nach Anforderung mit zusätzlichen Wärmedämmungen versehen werden. Die Platten sind widerstandsfähig gegen mechanische Belastungen und bieten Schutz vor Umwelteinflüssen.

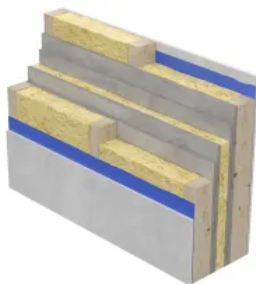
AMROC-Panel im Holzbau

Aus der Serie Zementspanplatten von Amroc Baustoffe



Fassade

Die Fassade mit AMROC Panels zeichnet sich durch ihre Flexibilität in der Gestaltung aus. Die Platten lassen sich in verschiedenen Oberflächenstrukturen und Farben ausführen, was eine individuelle Fassadengestaltung ermöglicht. Die Platten sind widerstandsfähig gegen Witterungseinflüsse und UV-Strahlung, was eine langlebige Fassadenlösung gewährleistet. Zudem sind sie pflegeleicht und wartungsarm. Die Montage erfolgt schnell und unkompliziert, was die Effizienz auf der Baustelle erhöht.



Doppelwand

Das Doppelwand-System mit AMROC Panels besteht aus zwei parallel angeordneten Wandlagen, die durch eine Luftschicht oder Dämmung getrennt sind. Diese Konstruktion bietet eine hohe Schalldämmung sowie eine gute Wärmedämmung. Die Platten sind so ausgelegt, dass sie eine stabile Verbindung zwischen den Wandlagen ermöglichen, was die Tragfähigkeit erhöht. Das System ist geeignet für den Einsatz in mehrgeschossigen Gebäuden und trägt zur Energieeffizienz bei.



Innenwand

Die Innenwandkonstruktion mit AMROC Panels ist auf schnelle Montage und hohe Oberflächenqualität ausgelegt. Die Platten sind glatt, eben und können direkt gestrichen oder tapeziert werden. Sie bieten eine gute Schall- und Brandschutzfunktion und sind feuchtigkeitsresistent. Die Verwendung der Zementspanplatten sorgt für eine langlebige und hygienische Innenraumlösung, die auch bei hoher Beanspruchung standhält.

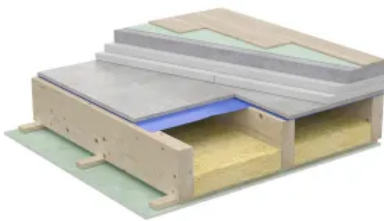


Installationswand

Die Installationswand mit AMROC Panels ist speziell für die Integration technischer Anlagen konzipiert. Sie ermöglicht die einfache Einbringung von Leitungen, Kabeln und anderen Installationen innerhalb der Wandfläche. Die Platten sind so gestaltet, dass sie leicht zu fräsen und zu bearbeiten sind, was die Integration von Installationen erleichtert. Zudem bieten sie eine stabile Basis für die Befestigung technischer Komponenten.

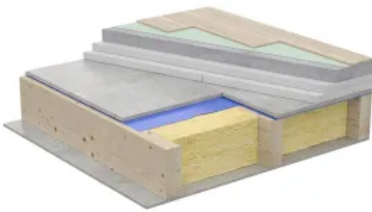
AMROC-Panel im Holzbau

Aus der Serie Zementspanplatten von Amroc Baustoffe



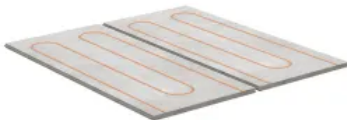
Deckenelement

Das Deckenelement aus AMROC Panels ist eine vorgefertigte Lösung für die Decken- und Dachkonstruktion. Es zeichnet sich durch hohe Tragfähigkeit, Brandschutz und Schalldämmung aus. Die Platten sind leicht zu montieren und können in verschiedenen Dicken und Oberflächenstrukturen ausgeführt werden. Sie bieten eine stabile und langlebige Deckenlösung, die sich gut in die Gesamtbaukonstruktion integriert.



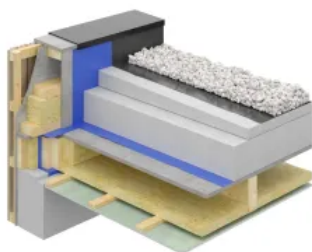
Bodenelement

Die Bodenelemente bestehen aus robusten Zementspanplatten, die für den Einsatz im Fußbodenbereich geeignet sind. Sie sind widerstandsfähig gegen mechanische Belastungen, Feuchtigkeit und Temperaturschwankungen. Die Platten lassen sich einfach verlegen und sind kompatibel mit verschiedenen Belägen. Sie bieten eine stabile Basis für den weiteren Bodenaufbau und tragen zur Stabilität und Langlebigkeit des Bodens bei. Die robuste Bauweise sorgt dafür, dass die Bodenelemente auch bei hoher Beanspruchung ihre Form und Funktion behalten. Zudem sind sie gut geeignet für die Integration von Heizsystemen oder anderen technischen Installationen, da sie eine glatte und gleichmäßige Oberfläche bieten. Die einfache Handhabung erleichtert die schnelle und effiziente Verlegung auf der Baustelle.



Fräsungen

Die AMROC Panels lassen sich leicht fräsen, um Aussparungen für Installationen, Kabeldurchführungen oder andere technische Komponenten präzise anzupassen. Diese Flexibilität erleichtert die Integration verschiedener Haustechniksysteme und sorgt für eine saubere, ästhetische Lösung.

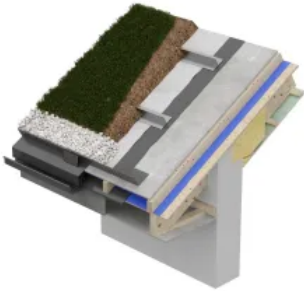


Flachdach (Attika)

Für Flachdächer und Attikabereiche bieten die AMROC Panels eine stabile und wetterbeständige Lösung. Sie sind widerstandsfähig gegen Witterungseinflüsse und UV-Strahlung, was die Langlebigkeit der Dachkonstruktion sichert. Die vorgefertigten Elemente ermöglichen eine schnelle Montage und eine effiziente Abdichtung, um eine dauerhafte Dachfläche zu gewährleisten.

AMROC-Panel im Holzbau

Aus der Serie Zementspanplatten von Amroc Baustoffe



Satteldach

Auch bei Satteldächern können die AMROC Panels eingesetzt werden, beispielsweise für die Dacheindeckung oder als Unterkonstruktion. Sie bieten eine hohe Tragfähigkeit und sind leicht zu verarbeiten, was die Bauzeit verkürzt. Zudem sorgen sie für eine gute Dämmung und Schutz vor Feuchtigkeit, was die Energieeffizienz des Gebäudes verbessert.

Amroc Baustoffe GmbH

Absender

Am Zweigkanal 7b
39126 Magdeburg
Deutschland

Tel. +49 391 30052-24, Fax +49 391 30052-25
info@amroc.de, www.amroc.de/de

Datum:

Per Fax

Per Brief

Für meine Notizen

Bitte nehmen Sie mit mir Kontakt auf und vereinbaren Sie einen Termin mit mir.

Bitte übersenden Sie mir für Ihre Produkte das aktuelle Katalogmaterial.

Bitte übersenden Sie mir für Ihre Produkte ausführliche Planungsunterlagen.

Anfrage zur Produktserie „Zementspanplatten“

Mitteilung: