

Betonfertigteile - Massive und trockene Betonbauteile

Von Dennert Baustoffwelt



Dennert Baustoffwelt GmbH & Co. KG
Veit-Dennert-Str. 7
96132 Schlüsselfeld
Deutschland

Tel.: +49 9552 710
Fax: +49 9552 71187

info@dennert.de
www.dennert.de

Massive und trockene Bauteile.

Produkte

- Fertiggeller BASE
- Decken-Systeme: Fertigdecke - DX, DX-THERM, DX-AIR
- Element-Treppen - STEP
- Wandbaustoffe - KX-WAND
- Fertigteilbalkon
- Schornsteinsystem - ATMOS
- Bausystem -XCON: Effizienzhaus Plus - XCONe

WU-Fertigkeller BASE

Aus der Serie Betonfertigteile - Massive und trockene Betonbauteile von Dennert Baustoffwelt



Massive, wasserundurchlässige Betonfertigteile ermöglichen einen innovativen Kellerbau. Dennert bietet ein modernes und ausgereiftes Keller-Komplett-System.

BASE-Fertigkeller

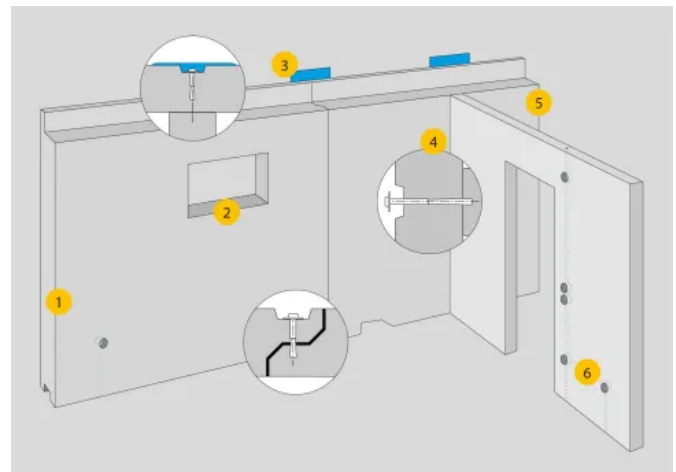
Der massive und wasserundurchlässige BASE-Fertigkeller wird seit über 30 Jahren erfolgreich für die unterschiedlichsten Anforderungen umgesetzt. Für den individuell geplanten Keller werden die Betonfertigteile in den Dennert-Werken passgenau industriell vorgefertigt. Die modernen Fertigungsanlagen produzieren witterungsunabhängig, effizient und mit bestmöglichem Materialeinsatz. Die Produktion wird nicht durch Frost oder Starkregen beeinträchtigt.

BASE kombiniert eine innovative Bodenplatte, vollmassive Betonfertigteile, zuverlässige Montage und hochwirksame Abdichtung zu einem leistungsstarken Fertigkeller.

WU-Fertigkeller BASE

Aus der Serie Betonfertigteile - Massive und trockene Betonbauteile von Dennert Baustoffwelt

1. Vollmassive, wasserundurchlässige nur 17,5 cm starke Vollbeton-Wand
2. Werkseitige Aussparungen für Fenster, Türen, etc.
3. adicon® lamin DS bzw. StecoX Abdichtung
4. Innovative Verschraubungstechnik
5. Wände bis 2,875 m Höhe
6. Integrierte Leerrohre und Leerdosen



Der BASE-Fertigkeller

Montage des BASE-Fertigkellers in wenigen Stunden.



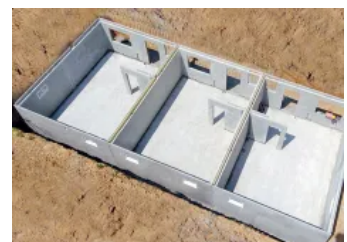
Überprüfung der Bodenplatte. Passen alle BASE-Montagebedingungen geht es los.



Das Dennert-Team stellt Wand für Wand auf die Bodenplatte. Jede BASE-Wand wird millimetergenau ausgerichtet.



Das letzte vollmassive Wandelement wird platziert. Nahezu alle Kellerwände sind jetzt kraftschlüssig verbunden.



Der BASE-Keller steht. Nun kann sofort mit dem Auflegen der DX-Decke und dem Einheben der Treppe begonnen werden.

Professionelle Bauwerksabdichtung für den BASE-Fertigkeller

Schutz vor Druckwasser mit adicon® lamin DS bzw. StekoX

Die professionelle Bauwerksabdichtung wird durch eine Abdichtung gewährleistet, die von außen aufgebracht wird. Diese geht einen homogenen Verbund mit dem wasserundurchlässigen Betonelement ein.

Beide Systeme erfüllen alle Anforderungen der „Richtlinie zur Herstellung von wasserundurchlässigen Bauwerken“.



Professionelle Bauwerksabdichtung für den BASE-Fertigkeller

WU-Fertigkeller BASE

Aus der Serie Betonfertigerteile - Massive und trockene Betonbauteile von Dennert Baustoffwelt

Vorteile eines BASE-Fertigkellers



Mehr individuelle Beratung.

Mehr individuelle Beratung

Dennert begleitet den Planer in allen Phasen mit kompetenter und umfassender Beratung.



Kraftschlüssige Wandverbindung

Kraftschlüssige Wandverbindung

BASE-Wandverbindung ermöglicht eine schnelle, einfache, exakte und kraftschlüssige Wand-zu-Wand-Verbindung mit einfacher Verschraubung. Kein aufwendiger, störender „Stützenwald“ mehr nötig.



Raumhöhe bis 3,40 m

Raumhöhe bis 3,40 m

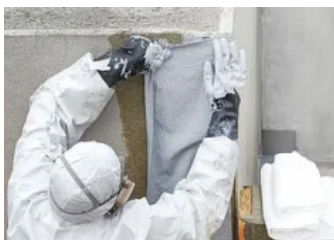
Dennert bietet den BASE-Keller standardmäßig mit einer Wohnraumhöhe von 2,20 m bis 2,875 m an (optional ist eine Höhe von bis zu 3,40 m realisierbar).



Deckenschürze

Deckenschürze

Alle Außenwände des BASE-Kellers sind werkseitig mit einer massiven Deckenumrandungsschürze ausgestattet. Die Verschalung für den Fugenverguss im Ringankerbereich kann damit entfallen.



Wasserundurchlässig

Wasserundurchlässig

Die BASE-Wand ist bereits bei einer Stärke von 17,5 cm wasserundurchlässig, dies bedeutet – je nach Kellergröße – einen kostenlosen Raumgewinn von 5-8 m³. Mit Hilfe des druckwasserdichten Abdichtungssystems adicon lamin DS® wird der BASE-Fertigkeller zu einer wasserundurchlässigen Betonkonstruktion. Das System erfüllt alle Anforderungen der „Richtlinie zur Herstellung von wasserundurchlässigen Bauwerken“, die im November 2003 vom Deutschen Ausschuss für Stahlbeton herausgegeben wurde. Keller und Abdichtung aus einer Hand – Montage mit eigenem Experten-Team.

WU-Fertigkeller BASE

Aus der Serie Betonfertigteile - Massive und trockene Betonbauteile von Dennert Baustoffwelt



Vorfertigung

Vorfertigung

Die Werkshalle bietet optimale Klimabedingungen, die Produktion läuft rationell und millimetergenau auf einer hochmodernen Fertigungsanlage ab. Bei der BASE-Fertigung gibt es keine Ungleichmäßigkeiten im Betongefüge, keine Baufeuchte und keinen 28-tägigen Aushärtungsprozess. Die Betongüte ist stetig gleichbleibend und hochwertiger als Ortbeton.



Der besondere Baustellenservice

Der besondere Baustellenservice

Die pünktliche Lieferung ist für Dennert eine Selbstverständlichkeit. Autokran und Wandelemente treffen zeitgleich auf der Baustelle ein und gewährleisten eine reibungslose Montage. Bereits vor Baubeginn sondiert Dennert Zufahrtsmöglichkeiten und Baustellengegebenheiten, damit die Anfahrt des Autokrans und der LKWs problemlos erfolgen kann.



Optionale Wärmedämmung

Optionale Wärmedämmung

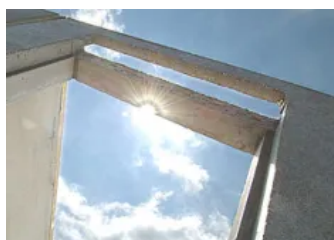
Auf Wunsch wird der Keller mit einer optimalen Wärmedämmung versehen, die vollwertige Wohnraumnutzung gewährleistet.



Fußpunkt

Fußpunkt

Die Bodenplatte kann bei BASE in einem Zug betoniert werden. Sie ist für den Fußpunkt nur mit einer Abkantung zu versehen. Im Vergleich zum konventionellen Kellerbau entfällt damit die Bewehrung, die störend aus der Bodenplatte hervorsteht.



Fertige Aussparungen für Fenster und Türen

Fertige Aussparungen für Fenster und Türen

Durch die werkseitige Fertigung enthalten die Wände bereits alle Aussparungen für Türen und Fenster. Optional lassen sich Kellereingangs- und Feuerschutztüren, Innentüren und Thermo-Kunststoff-Fenster werkseitig einbauen. Aufgrund der massiven Wand und passgenauen Vorfertigung können Einbauteile wie Fenster und Türen etc. rechtzeitig bestellt und disponiert werden.

Dennert Baustoffwelt GmbH & Co. KG

Absender

Veit-Dennert-Str. 7
96132 Schlüsselfeld
Deutschland

Tel. +49 9552 710, Fax +49 9552 71187
info@dennert.de, www.dennert.de

Datum:

☐

Per Fax

☐

Per Brief

☐

Für meine Notizen

☐

Bitte nehmen Sie mit mir Kontakt auf und vereinbaren Sie einen Termin mit mir.

☐

Bitte übersenden Sie mir für Ihre Produkte das aktuelle Katalogmaterial.

☐

Bitte übersenden Sie mir für Ihre Produkte ausführliche Planungsunterlagen.

Anfrage zur Produktserie „Betonfertigteile - Massive und trockene Betonbauteile“

Mitteilung: