

## Premium-Flachdachabdichtung und Bauwerksabdichtung mit WOLFIN

Von BMI Deutschland WOLFIN

# WOLFIN



BMI Deutschland GmbH WOLFIN  
Frankfurter Landstr. 2-4  
61440 Oberursel  
Deutschland

Tel.: +49 6171 61014  
Fax: +49 6171 612300

service.wolfin.de@bmigroup.com  
bmigroup.com/de/wolfin

Wolfin Dach- und Dichtungsbahnen sind auf Flachdächern, bei Bauwerksabdichtungen und Spezialabdichtungen (z. B. Wasserhaushaltsgesetz) einsetzbar. Sie erfüllen sowohl die Normen als auch die Anforderungen der deutschen Flachdachrichtlinie in Bezug auf Dicken, Verstärkungen etc.

### Systemlösungen

**Wolfin Dach- und Dichtungsbahnen:** Lösungen für Flachdachsaniierungen und Bauwerksabdichtungen

**Tectofin Dach- und Dichtungsbahnen:** Lösungen für die Abdichtung großer Dachflächen im Neubau

**EverGuard Kunststoffbahnen:** Lösungen für die Abdichtung von Industriedächern

**Cosmofin Dachbahnensystem:** Lösung für die Abdichtung von Großflächen, auch im Neubau

Ergänzt werden die Dach- und Dichtungsbahnen durch aufeinander abgestimmte Komponenten, wie z. B. materialidentische Formteile, Flachdachbefestiger, Belüftungs- und Entwässerungselemente sowie dem passenden Werkzeug.

## Wolfin Systeme für die Bauwerksabdichtung im Holzbau

Aus der Serie Premium-Flachdachabdichtung und Bauwerksabdichtung mit WOLFIN von BMI Deutschland WOLFIN



Abdichtungssysteme für besonders feuchtesensible Bereiche im Holzbau: Flachdächer, Dachgauben, Nassräume, Balkone und Spritzwasserschutz im Sockelbereich.

## Wolfin Systeme für die Bauwerksabdichtung im Holzbau

Aus der Serie Premium-Flachdachabdichtung und Bauwerksabdichtung mit WOLFIN von BMI Deutschland WOLFIN

### Abdichtungslösungen und Vorschläge für den konstruktiven Holzschutz gegen Feuchtigkeit



Wolfin bietet Architekten und Planern Konstruktions- und Lösungsvorschläge, um Gebäude in Holzbauweise an besonders sensiblen und feuchtegefährdeten Bauteilen effektiv zu schützen.

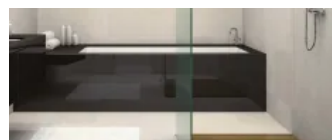
Auf Basis der für den jeweiligen Anwendungsfall geltenden Fachregeln und Normen bieten die richtig und sorgfältig ausgeführten Abdichtungsdetails zuverlässigen und nachhaltigen Schutz für die folgenden Bereiche:



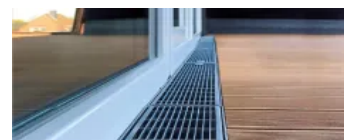
Dachgauben



Gründungsbereiche



Bäder | Nasszellen



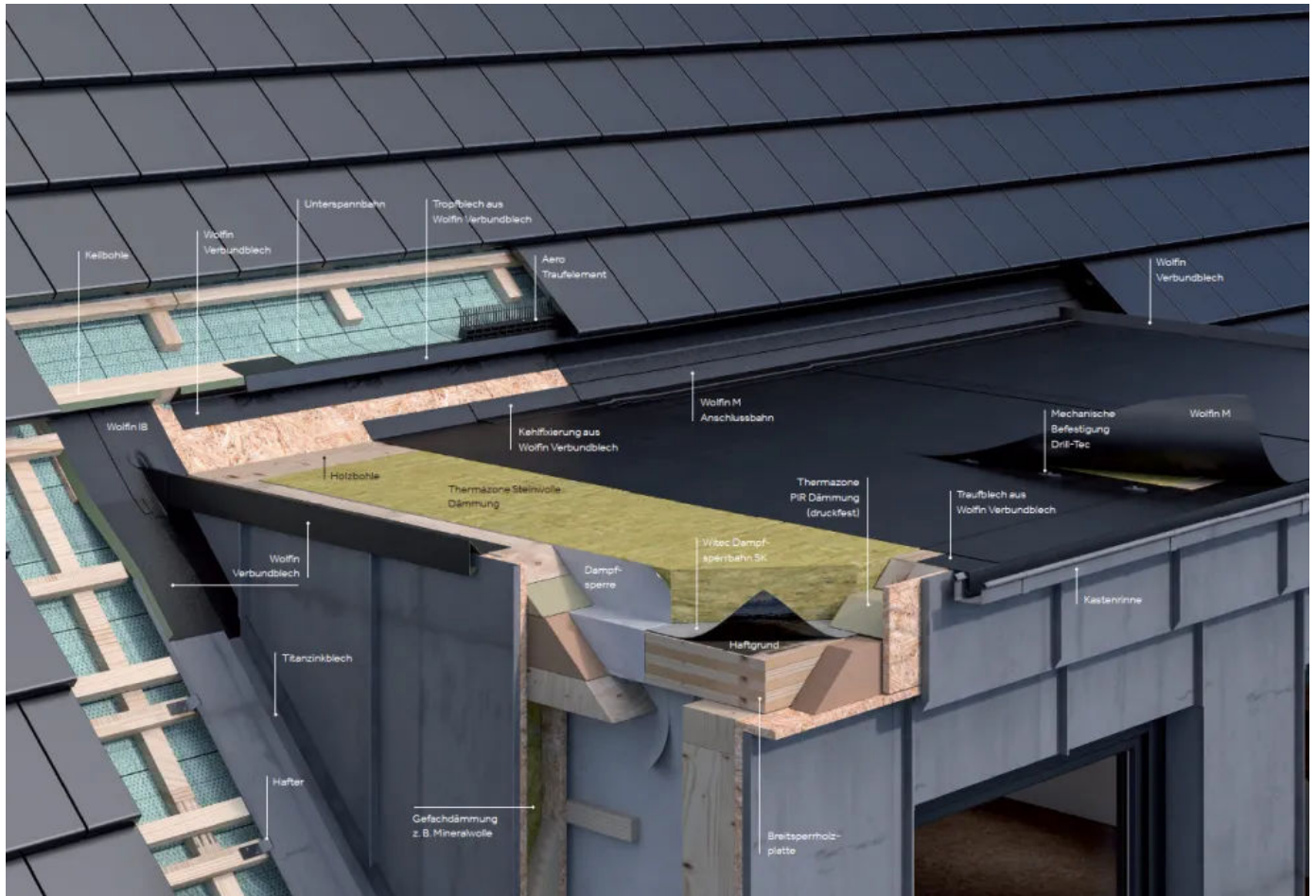
Balkone | Terrassen

## Wolfin Systeme für die Bauwerksabdichtung im Holzbau

Aus der Serie Premium-Flachdachabdichtung und Bauwerksabdichtung mit WOLFIN von BMI Deutschland WOLFIN

### Die Abdichtungslösungen im Detail

#### Abdichtungslösungen für Dachgauben im Holzbau



Abdichtungslösungen für Dachgauben im Holzbau

## Wolfin Systeme für die Bauwerksabdichtung im Holzbau

Aus der Serie Premium-Flachdachabdichtung und Bauwerksabdichtung mit WOLFAN von BMI Deutschland WOLFAN

Der Übergang vom Steildach zum Flachdach einer Dachgaube ist eine besondere, konstruktive Herausforderung. Folgende Kriterien sollten beachtet werden:

### – Regensicherheit / Wasserdichtheit

Neben Regen sollte auch die Feuchtigkeit durch Treibregen und Flugschnee berücksichtigt werden. Die Unterspannung des Steildachs muss an die Gaubenabdichtung angeschlossen werden.

### – Nachweisfreier Dachsichtenaufbau nach DIN

Hier spielt der bauphysikalische Feuchteschutz eine wesentliche Rolle. Mit dem Aufbringen einer zusätzlichen Dämmlage auf der oberen Holzschale, das sog. Überdämmen der Konstruktionen, kombiniert mit einer dunklen, hoch diffusionsfähigen Abdichtungslage, wie z.B. Wolfin M, wird die feuchtekritische Temperatur an der Holzschale in die Überdämmung verlagert.

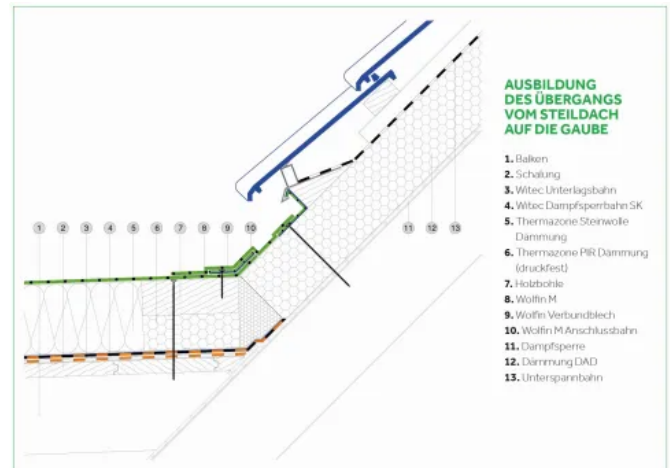
### – Schall- und Brandschutz

Im Flachdachbereich kann der Schallschutz durch das Aufbringen von Gewicht/Masse gewährleistet werden, z. B. Bekiesung, Decken aus Brettsperrholz oder Dämmstoffen mit hohem Gewicht.

Der meist ausreichende Schallschutz im Steildach wird durch die schwere Dacheindeckung realisiert. Die Widerstandsfähigkeit gegen Flugfeuer und strahlende Wärme ist durch die Eindeckung mit Dachsteinen oder -ziegeln ebenfalls gegeben.

### – Ausführung

Die Abdichtung der Gaubendachfläche kann entweder als vollflächig verklebter Aufbau mit der kaltselbstklebenden Wolfin GWSK oder als mechanisch befestigte Verlegung mit der mittig verstärkten Wolfin M gelöst werden.



Ausbildung des Übergangs vom Steildach auf die Gaube

### Konstruktionsdetail

Flachdach und Steildach werden als nicht hinterlüftete Konstruktionen mit einer Aufsparrendämmung als „Warmdach“ ausgeführt. Auch aufgrund von mittlerweile geforderten U-Werten gemäß EnEV (evtl. sogar nach den Auflagen der KfW) und hinsichtlich des bauphysikalischen Feuchteschutzes ist eine Aufsparrendämmung in beiden Dachbereichen zu empfehlen. Der Versprung in der luftdichten Ebene (Dampfsperre) von der Oberseite der Sparren auf die Unterseite der Sparren entfällt bei einer reinen aufdachgedämmten Konstruktion.

Weitere Informationen

[BRO\\_Professionelle Lösungen für Gauben](#)

## Wolfin Systeme für die Bauwerksabdichtung im Holzbau

Aus der Serie Premium-Flachdachabdichtung und Bauwerksabdichtung mit WOLFIN von BMI Deutschland WOLFIN

### Abdichtungslösungen für Holzbauteile im Gründungsbereich



Variante 1 | Sockelabdichtung und Spritzwasserschutz im Holzbau

Der Feuchteschutz von Holzbauteilen im Gründungsbereich erfordert eine fachgerechte Ausbildung.

#### – Feuchteschutz von Holzbauteilen im Gründungsbereich

Es ist wichtig, die Mindestabstände und -höhen gemäß den Normen DIN 68800-2 und DIN 18533 einzuhalten, um Feuchtigkeitsschäden zu vermeiden.

#### – Probleme in der Baupraxis

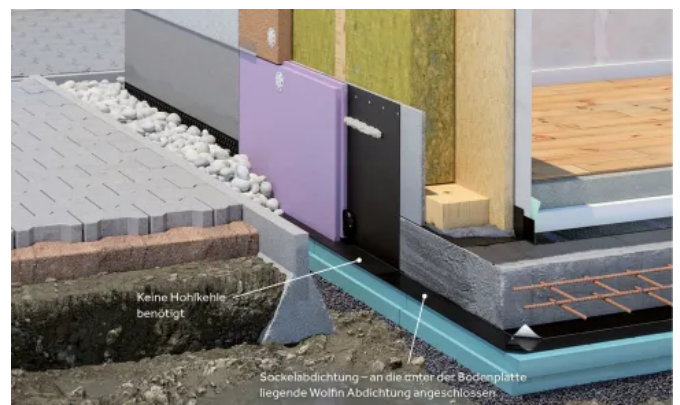
In der Praxis werden oft die erforderlichen Anschlusshöhen unterschritten, was zu Feuchtigkeitsschäden führt.

#### – Abdichtungsmaterialien

Geeignet sind die hochpolymere Wolfin IB sowie die die mit spezieller Glasvlieseinlage und werkseitig aufgetragener Selbstklebeschicht versehene Wolfin GWSK.

#### – Abdichtung bei bodentiefen Fenstern

Leibungen und der Bereich unter der Fensterbank werden als "Folienwanne" hergestellt. Fensterelemente werden anschließend darauf montiert und sind unterlaufsicher. Wasserdichter Anschluss durch



Konstruktionsdetail | Variante 2

Die Wolfin IB wird unter der Bodenplatte und als Mauersperrbahn verlegt, wobei eine Mindesthöhe von 30 cm eingehalten werden sollte. Der Anschluss der Sockelabdichtung an die Abdichtung der Bodenplatte ist homogen und rissüberbrückend.

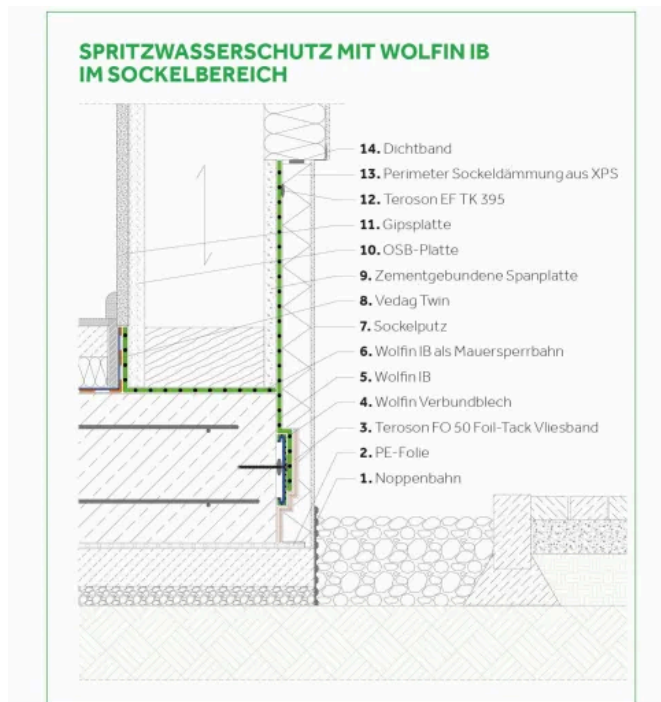
## Wolfin Systeme für die Bauwerksabdichtung im Holzbau

Aus der Serie Premium-Flachdachabdichtung und Bauwerksabdichtung mit WOLFIN von BMI Deutschland WOLFIN

Verschweißen der Wolfin Bahnen an PVC-Tür- und Fensterelemente ist möglich.

Weitere Informationen

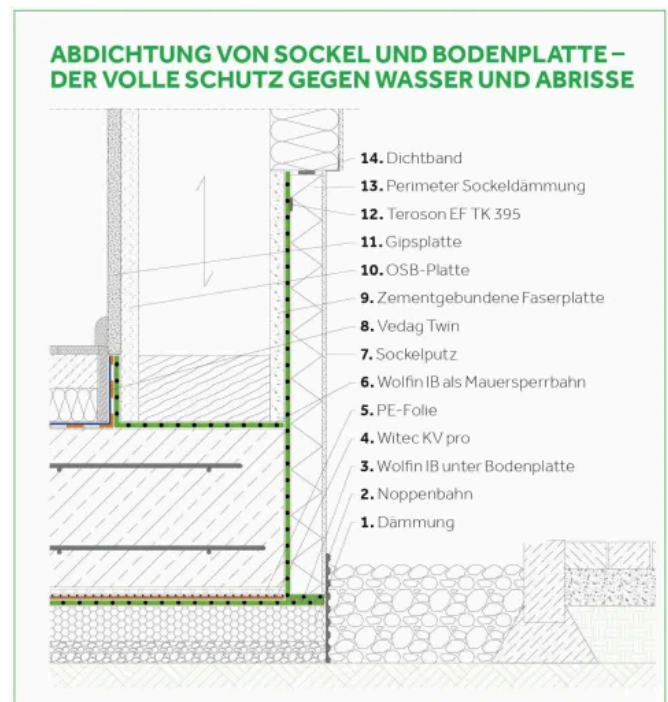
[BRO\\_Feuchteschutz von Holzbauteilen im Gründungsbereich](#)



Variante 1

### Konstruktionsdetail Variante 1

Mit Wolfin IB als Mauersperrbahn gegen Spritzwasser geschützt.



Variante 2

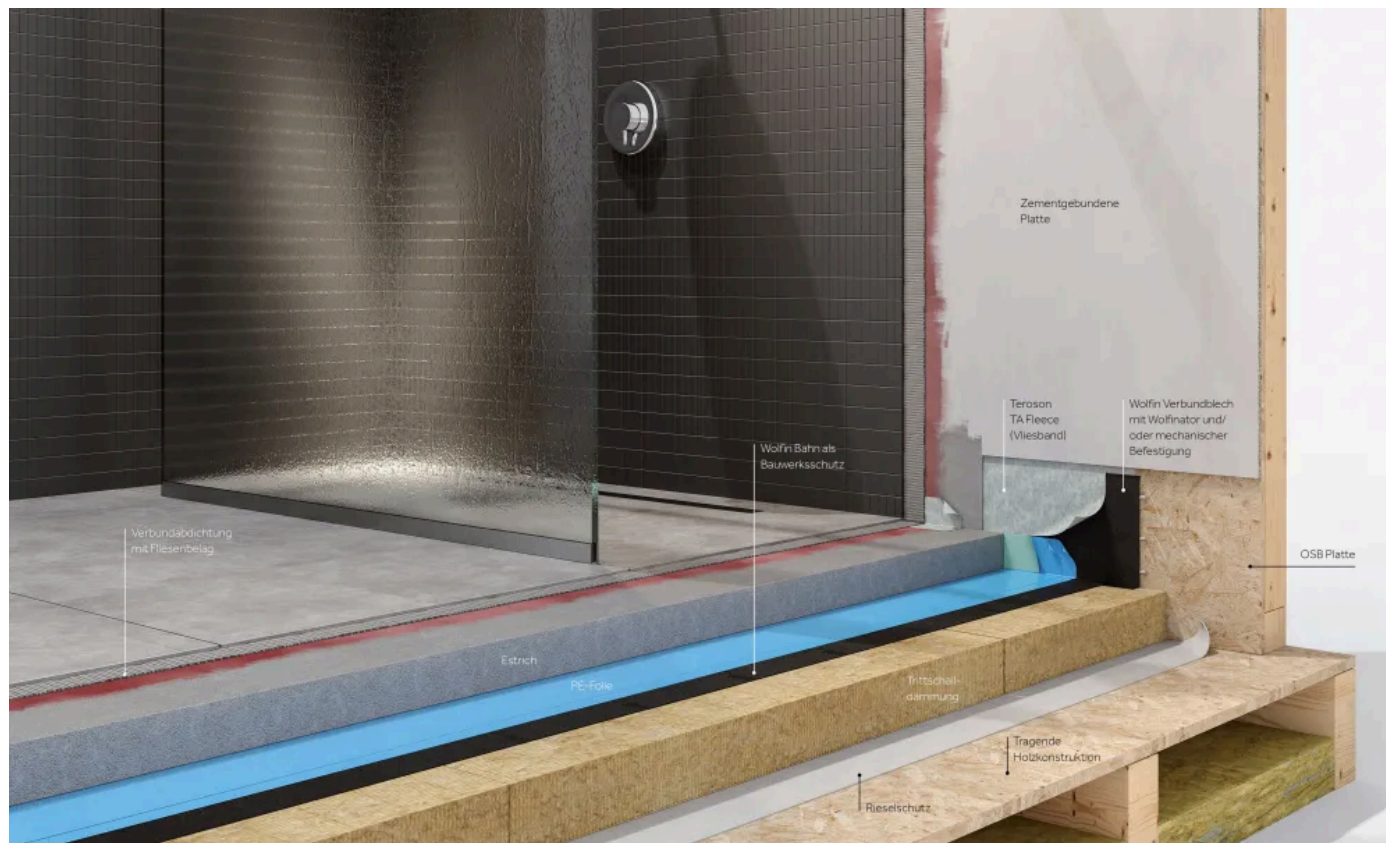
### Konstruktionsdetail Variante 2

Homogener und rissüberbrückender Anschluss der Sockelabdichtung an die Abdichtung der Bodenplatte.

Abdichtungslösungen für Bäder im Holzbau

## Wolfin Systeme für die Bauwerksabdichtung im Holzbau

Aus der Serie Premium-Flachdachabdichtung und Bauwerksabdichtung mit WOLFAN von BMI Deutschland WOLFAN



Variante 1 | Zusätzliche Abdichtungsebene oberhalb der Dämmung als Bauwerksschutz

### Zusätzliche Abdichtungsebene für wirksamen Feuchtigkeitsschutz

Wolfin empfiehlt für den langfristigen Bauwerksschutz der tragenden Deckenelemente im Holzbau neben der obligatorischen Verbundabdichtung eine weitere Abdichtungsebene unterhalb des Bodenaufbaus aus hochpolymeren, normgerechten Kunststoffdichtungsbahnen (z.B. Wolfin IB).

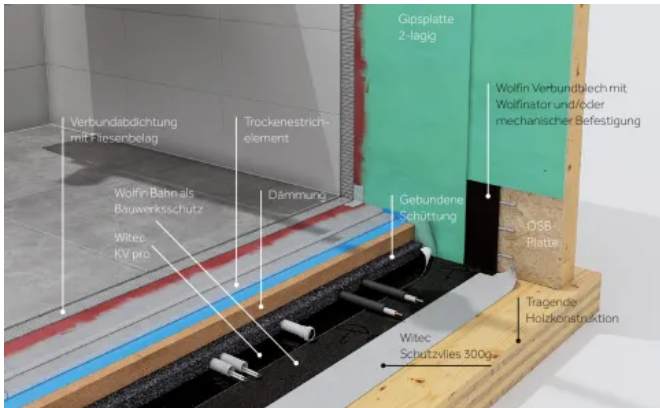
Weitere Informationen [BRO\\_Badabdichtung](#)

### Mögliche Ursachen für Feuchteintrag

- Abgerissene Silikonfugen.
- Zerstörung der Verbundabdichtung durch Untergrundbewegungen oder Austausch beschädigter Fliesen.
- Unter der vertieft sitzenden Duschtasse verbaute Materialien, mit denen ein Schallschutz erzielt werden soll, können Wasser speichern und umleiten, die durchsickernde Feuchtigkeit tritt an anderer Stelle auf und beschädigt die Holzkonstruktion.

## Wolfin Systeme für die Bauwerksabdichtung im Holzbau

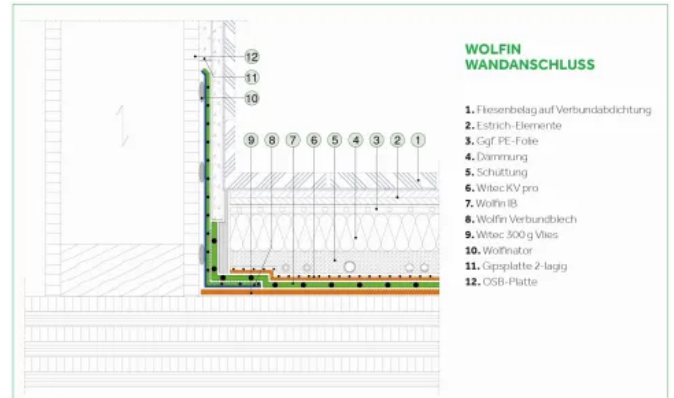
Aus der Serie Premium-Flachdachabdichtung und Bauwerksabdichtung mit WOLFIN von BMI Deutschland WOLFIN



Variante 2

### Variante 2 | Rohre oberhalb der Abdichtung

Rohre oberhalb der Abdichtung, z.B. wenn weitere Installationsrohre und Fußbodenheizungen im Bodenaufbau geplant sind.



Variante 2 | Detail Wandanschluss

### Variante 2 | Detail Wandanschluss

Die zusätzliche Abdichtungsebene liegt unterhalb der Schüttung mit wasserführenden Rohren und oberhalb der Holzdecke.

## Schwellose Balkone und Terrassen



## Wolfin Systeme für die Bauwerksabdichtung im Holzbau

Aus der Serie Premium-Flachdachabdichtung und Bauwerksabdichtung mit WOLFIN von BMI Deutschland WOLFIN

### Barrierefreier Übergang im Holzbau zwischen Wohnraum und Balkon bzw. Terrasse

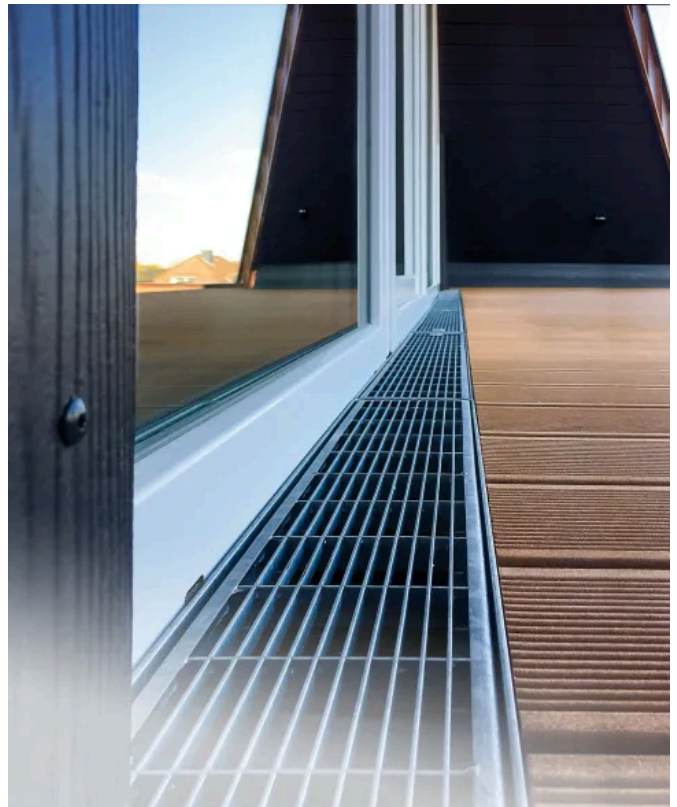
Mit dem steigenden Bedarf an barrierefreien Wohnungen und der Zunahme des Holzbaus sind abdichtungstechnische Sonderlösungen notwendig, die Feuchtigkeitsschäden vermeiden. Eine Abstimmung zwischen Planer, Türhersteller und Ausführendem ist erforderlich.

Wolfin entwickelte Türschwelledetails die bereits werkseitig mit einer Wolfin Kunststoff-Dach- und -Dichtungsbahn ausgestattet sind.

- Werkseitig wird ein Wolfin Verbundblech wasserdicht auf die Aluminium Türschwelle montiert.
- Anschließend eine Wolfin IB Zuschnittsbahn aufgeschweißt.
- Es werden ausreichend dimensionierte Rinnen mit Anschluss an die Entwässerung im Türbereich eingebaut.
- Die Barrierefreiheit gemäß DIN 18040 geforderte maximale Schwellenhöhe von 2 cm wird dabei eingehalten.

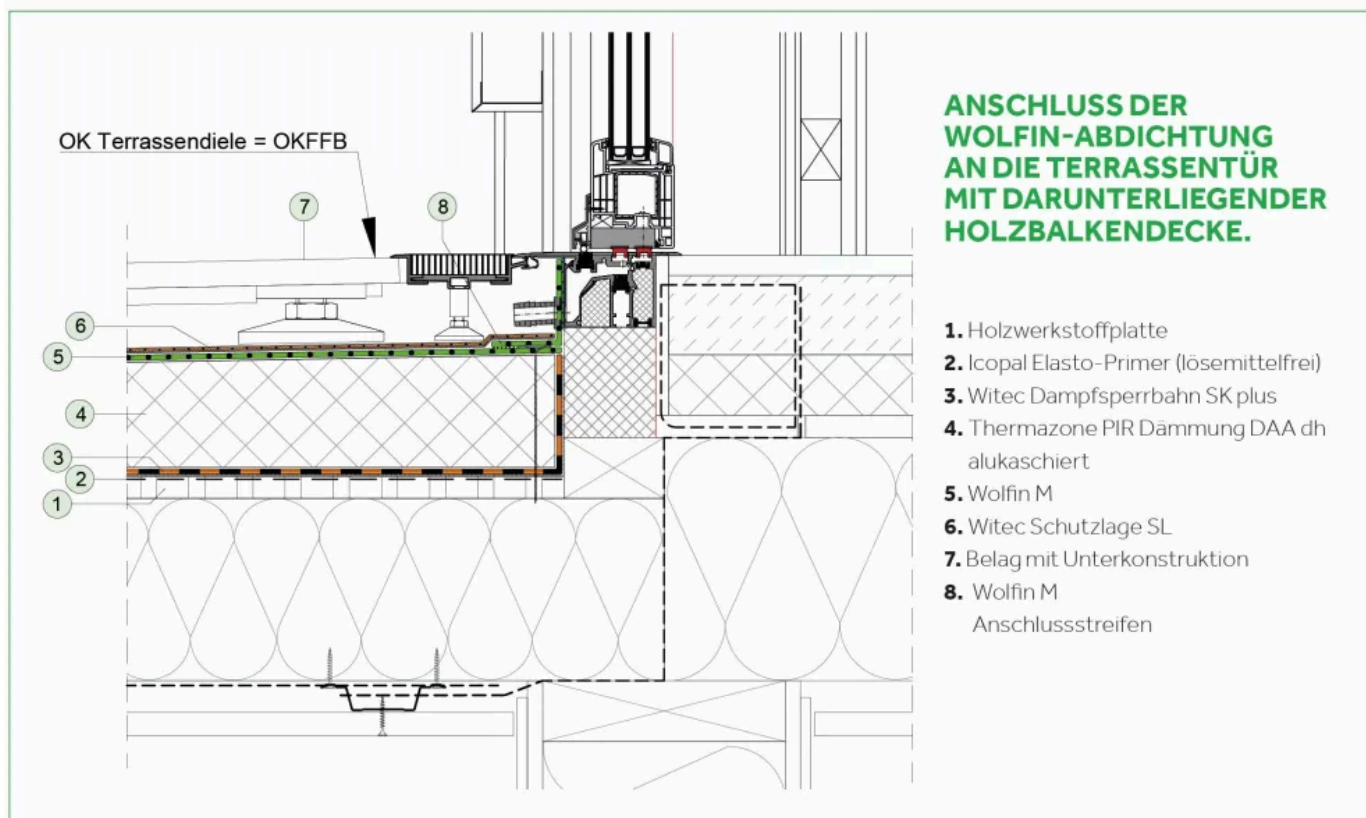
Weitere Informationen

[BR0\\_Schwellenlose Balkone und Terrassen](#)



## Wolfin Systeme für die Bauwerksabdichtung im Holzbau

Aus der Serie Premium-Flachdachabdichtung und Bauwerksabdichtung mit WOLFIN von BMI Deutschland WOLFIN



### Produktfinder

Der Produktfinder von BMI Wolfin ermöglicht eine schnelle und einfache Suche nach den passenden Produkten für Bauprojekte. Unabhängig davon, ob es sich um Flachdächer oder Steildächer handelt, unterstützt das Tool bei der Auswahl idealer Produkte und Systeme, die perfekt aufeinander abgestimmt sind.