

Premium-Flachdachabdichtung und Bauwerksabdichtung mit WOLFIN

Von BMI Deutschland WOLFIN

WOLFIN



BMI Deutschland GmbH WOLFIN
Frankfurter Landstr. 2-4
61440 Oberursel
Deutschland

Tel.: +49 6171 61014
Fax: +49 6171 612300

service.wolfin.de@bmigroup.com
bmigroup.com/de/wolfin

Wolfin Dach- und Dichtungsbahnen sind auf Flachdächern, bei Bauwerksabdichtungen und Spezialabdichtungen (z. B. Wasserhaushaltsgesetz) einsetzbar. Sie erfüllen sowohl die Normen als auch die Anforderungen der deutschen Flachdachrichtlinie in Bezug auf Dicken, Verstärkungen etc.

Systemlösungen

Wolfin Dach- und Dichtungsbahnen: Lösungen für Flachdachsanieierungen und Bauwerksabdichtungen

Tectofin Dach- und Dichtungsbahnen: Lösungen für die Abdichtung großer Dachflächen im Neubau

EverGuard Kunststoffbahnen: Lösungen für die Abdichtung von Industriedächern

Cosmofin Dachbahnensystem: Lösung für die Abdichtung von Großflächen, auch im Neubau

Ergänzt werden die Dach- und Dichtungsbahnen durch aufeinander abgestimmte Komponenten, wie z. B. materialidentische Formteile, Flachdachbefestiger, Belüftungs- und Entwässerungselemente sowie dem passenden Werkzeug.

Wolfin Bahnen | Tectofin Bahnen

Aus der Serie Premium-Flachdachabdichtung und Bauwerksabdichtung mit WOLFIN von BMI Deutschland WOLFIN



Die langlebigen Wolfin und Tectofin Bahnen eignen sich für die Sanierung und den Neubau. Die Dach- und Dichtungsbahnen aus Kunststoff sind recycelbar und finden ihren Einsatz auf Flachdächern, bei Bauwerksabdichtungen und Spezialabdichtungen. Sie erfüllen die Normen und Anforderungen der deutschen Flachdachrichtlinie.

Wolfin Dach- und Dichtungsbahnen

Wolfin IB | Wolfin M | Wolfin GWSK | Wolfin PBS

Eigenschaften der Wolfin Bahnen

- Geeignet für die Flachdachsanie rung, Bauwerksabdichtung und besondere Anforderungen
- Dampfdiffusionsfähige Kunststoff-Dach- und -Dichtungsbahnen
- Ermöglichen die Austrocknung feuchter Dachschichten – nachgewiesen durch das Fraunhofer Institut
- Ideal geeignet für Abdichtungen im Holzbau
- Alterungsbeständig und hochrobust
- Chemikalien- und Mikrobenbeständigkeit
- Bitumenbeständig – weit über die Anforderungen der DIN EN 1548 zur Bitumenverträglichkeit hinaus
- Wurzel- und rhizomfest
- Sehr gute Verarbeitungseigenschaften
- Lebenslang quell- und heißluftschweißbar
- Frei von Flammschutzmitteln
- Dämmstoffneutral

Wolfin Bahnen | Tectofin Bahnen

Aus der Serie Premium-Flachdachabdichtung und Bauwerksabdichtung mit WOLFIN von BMI Deutschland WOLFIN

Dachsanierung ohne Abriss | Bauen im Bestand



Funktionsprinzip der Wolfin Bahnen bei der Sanierung

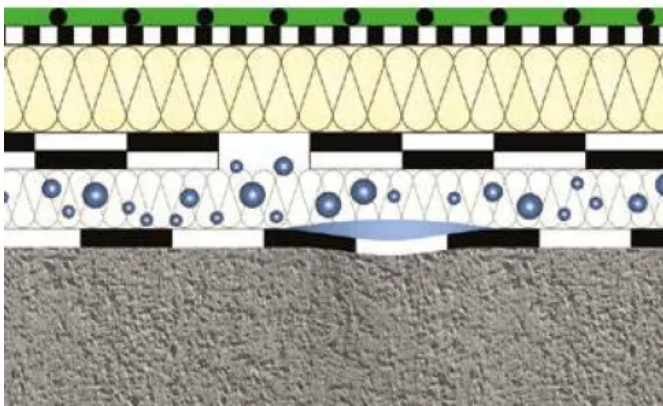
Ein undichtes Flachdach, bei dem bereits Feuchtigkeit durch die Dachdecke und in die Dämmschicht eingedrungen ist, erfordert eine schnelle und fachgerechte Sanierung. Eine Prüfung vom Experten kann entscheiden, ob eine Sanierung unter Beibehaltung des vorhandenen Dachsichtenpakets infrage kommt.

Bei einer Sanierung mit Wolfin Bahnen lässt sich der vorhandene alte Schichtenaufbau erhalten. Alles wird mit einer Wolfin Bahn neu abgedichtet.

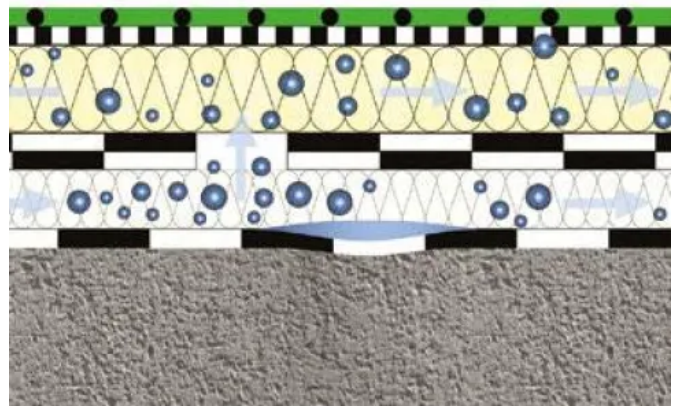
Eine Wolfin Bahn funktioniert wie eine atmungsaktive Jacke, d. h. die Feuchtigkeit kann von innen raus, von außen gelangt aber nichts hinein.

Wolfin Bahnen | Tectofin Bahnen

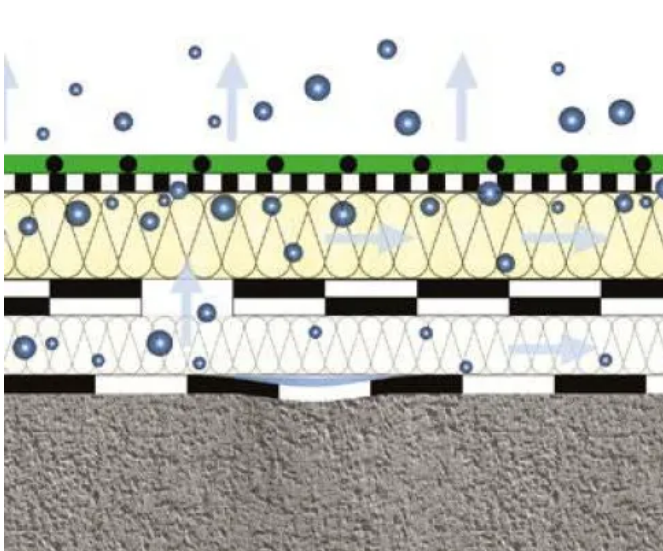
Aus der Serie Premium-Flachdachabdichtung und Bauwerksabdichtung mit WOLFIN von BMI Deutschland WOLFIN



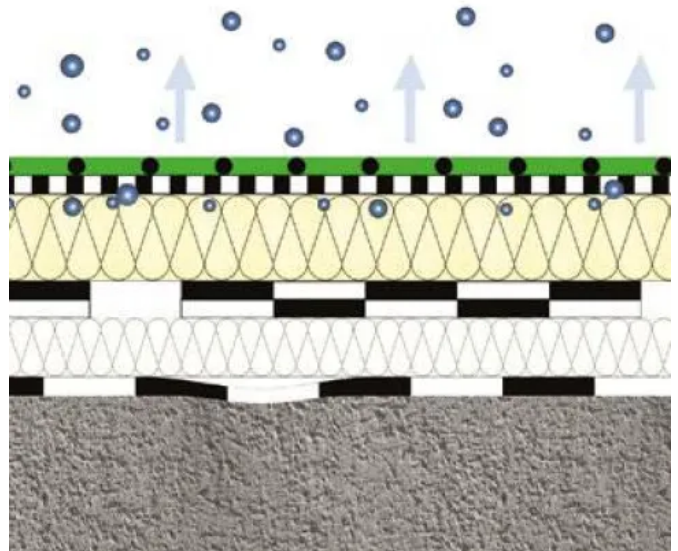
Erhalt des alten Dachschichtenaufbaus, vorhandene Abdichtung perforieren (5 Löcher/m² – Durchmesser ca. 25 mm) und ggf. aufbringen zusätzlicher Dämmung nach GEG und Aufbringen einer neuen Dachabdichtung mit einer schwarzen Wolfin Bahn.



Durch die schwarze Farbe der Wolfin Bahn beginnt eine Erwärmung des Dachschichtenpakets. Die Feuchtigkeit verteilt sich zunächst im Schichtenpaket.



Durch die gleichmäßige horizontale Verteilung der Feuchtigkeit im Dämmstoff wird die gesamte Fläche der Wolfin Abdichtung für die Austrocknung genutzt. Die Austrocknungsgeschwindigkeit steigt.



Das Dach trocknet vollständig aus. In einer Untersuchung des Fraunhofer Instituts erfolgte die Austrocknung in ca. 2 Jahren.

Wolfin Bahnen | Tectofin Bahnen

Aus der Serie Premium-Flachdachabdichtung und Bauwerksabdichtung mit WOLFIN von BMI Deutschland WOLFIN

Einsatzbereiche Wolfin Bahnen



Abdichtung im Innenraum



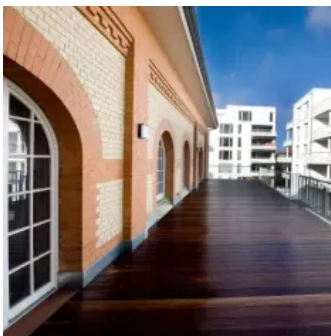
Abdichtung in Küchen und der lebensmittelverarbeitenden Industrie



Abdichtung nach dem Wasserhaushaltsgesetz



Substanzerhaltende Sanierung



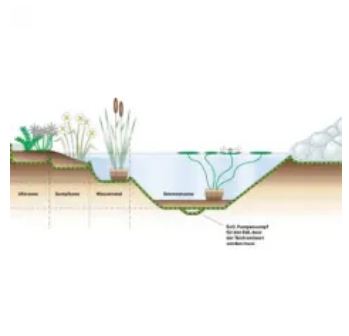
Balkon- und Terrassenabdichtung



Sockelabdichtung



Abdichtung von Gauben



Teichabdichtung

Wolfin Bahnen | Tectofin Bahnen

Aus der Serie Premium-Flachdachabdichtung und Bauwerksabdichtung mit WOLFIN von BMI Deutschland WOLFIN

Wolfin IB Bahnen



Tanzende Türme Hamburg

Das Original – Sicherheit und Langlebigkeit im Nassbereich

- Wolfin IB wird lose verlegt unter Auflast.
- Bei der Bauwerksabdichtung nach DIN 18532-18535, bieten hohe Druckbelastbarkeit sowie Dehnfähigkeit von $\geq 300\%$ zusätzlichen Schutz.
- Wolfin IB ist auch als Mauersperrbahn nach DIN EN 14909 und für die Abdichtung von LAU-Anlagen gemäß Wasserhaushaltsgesetz zugelassen.
- Geeignet für Spezialabdichtungen, wie z.B. Küchenabdichtungen unterhalb des Estrichs, die den Beton vor aggressiver Milchsäure schützen, durch hohe Chemikalienbeständigkeit
- [EPD_Wolfin_IB](#)

Wolfin Bahnen | Tectofin Bahnen

Aus der Serie Premium-Flachdachabdichtung und Bauwerksabdichtung mit WOLFIN von BMI Deutschland WOLFIN

Wolfin M Bahnen



Logistikhalle Genthin

Für hochwertige, mechanisch befestigte Flachdachabdichtungen

- Geeignet für den Einsatz in der Sanierung und im Neubau durch hohe Diffusionsfähigkeit
- Mittige Verstärkung sorgt für hohe Leistungen in der mechanischen Befestigung
- Auch für den Einsatz unter Auflast, z.B. Gründächern
- Kommt in der Bauwerksabdichtung nach DIN 18532-18535 zum Einsatz
- **EPD_Wolfin M**

Wolfin Bahnen | Tectofin Bahnen

Aus der Serie Premium-Flachdachabdichtung und Bauwerksabdichtung mit WOLFIN von BMI Deutschland WOLFIN

Wolfin GWSK Bahnen



Hauptbahnhof Aschaffenburg

Kaltselfklebende Kunststoffbahn

- Integriertes Glasvlies und werkseitig aufgebraachte Selbstklebeschicht.
- Die Selbstklebeschicht benötigt in der Regel keine zusätzliche mechanische Lagesicherung, das erlaubt eine schnellere und rationellere Durchführung der Dachabdichtung
- Die Homogenität der Fläche, auch im Nahtbereich, wird durch einen einseitig klebstofffreien Schweißrand gewährleistet.
- Einsatz im Neubau- sowie im Sanierungsbereich bei der Dachabdichtung (auch Sonderdachformen) in der verklebten Verlegung.
- Auch in der Bauwerksabdichtung nach DIN 18532-18535 anwendbar.
- Sehr niedrige Brandlast und somit positives Brandschutzverhalten aufgrund der speziellen Rezeptur ohne zusätzliche Flammschutzmittel.

Wolfin Bahnen | Tectofin Bahnen

Aus der Serie Premium-Flachdachabdichtung und Bauwerksabdichtung mit WOLFAN von BMI Deutschland WOLFAN

Wolfin PBS Bahnen / Wolfin PYE-Verbundsystem



Reichstag Berlin

Für unterlaufsichere Abdichtungssysteme

- Die bereits werkseitig aufgebraute Polymerbitumenschweißmasse erleichtert und sichert den vollflächigen und hohlraumfreien Verbund der Abdichtungslage mit den darunter liegenden Schichten.
- Die Abdichtung ist unterlaufsicher gemäß Prüfzeugnis.
- Öl- und Chemikalienbeständigkeit
- Sicherheit durch die Kombination von Kunststoff und schweißbarem Bitumen
- Die Wolfin Dach- und Dichtungsbahn ist wurzelfest und beständig gegen die durch die Nutzung anfallenden Stoffe, wie z. B. Motoröl von parkenden Fahrzeugen

BMI SystemFinder

Bei der Vielzahl an Lösungen für eine Flachdachabdichtung lässt sich mit dem SystemFinder von BMI der für ein Projekt richtige Dachaufbau konfigurieren. [BMI SystemFinder](#)

Weiterführende Informationen

[BRO Wolfin](#) | [BRO Abdichtung von Küchen und Industrieböden](#) | [BRO Badabdichtung](#) | [BRO Feuchteschutz Holzbauteile](#) | [BRO Flachdachsanieierung mit Vernunft](#) | [BRO Schwellenlose Balkone und Terrassen](#) | [BRO Professionelle Lösungen für Gauben](#) | [BRO Studie Flachdächer in Holzbauweise](#) | [BRO Tectofin](#)
[Die Flachdachrichtlinie](#) | [Baunetz_Wissen Flachdach](#) |

Wolfin Bahnen | Tectofin Bahnen

Aus der Serie Premium-Flachdachabdichtung und Bauwerksabdichtung mit WOLFIN von BMI Deutschland WOLFIN

Tectofin Dach- und Dichtungsbahnen

Tectofin RG | Tectofin RV plus | Tectofin SK

Eigenschaften der Tectofin Bahnen

- Geeignet für den hochwertigen Neubau
- Patentierte Rezepturkombination aus Kunststoff und Kautschuk
- Hohe Temperatur- und Witterungsbeständigkeit
- Frei von Flammschutzmitteln
- Hochreißfest
- Auch bei niedrigen Temperaturen hochflexibel
- Kerosinverträglich
- Äußerst verarbeitungsfreundlich
- Quell- und heißluftschweißbar
- Sehr großes Schweißfenster
- Bitumenverträglich
- Dämmstoffneutral
- Wurzel- und rhizomfest

Tectofin RG Bahnen



Besonders robust und reißfest

- Mittig verstärkte Kunststoff-Dach- und -Dichtungsbahn auf Basis einer patentierten Rezepturkombination mit Kautschuk
- Tectofin RG lässt sich unter Auflast oder im mechanisch befestigten Aufbau einsetzen
- Tectofin RG zeichnet sich durch ihre besonders hohe Reißfestigkeit aus. Ideal in Kombination mit den Drill-Tec Flachdachbefestigern
- **EPD_Tectofin RG**

Wolfin Bahnen | Tectofin Bahnen

Aus der Serie Premium-Flachdachabdichtung und Bauwerksabdichtung mit WOLFIN von BMI Deutschland WOLFIN

Tectofin RV plus Bahnen



Für alle Anwendungen geeignet

- Tectofin RV plus lässt sich streifenweise verkleben sowie unter Auflast verlegen.
- Auch für die mechanische Befestigung (nach Flachdachrichtlinie und DIN18531) geeignet .
- Dimensionsstabilität und Verbesserung der mechanischen Eigenschaften durch mittige Einlage aus Glasvlies. So wird u. a. der Einfluss thermischer Spannungen deutlich reduziert und der Schweißvorgang erleichtert.
- Die sehr guten Brandeigenschaften der flammenschutzmittelfreien Bahn erlauben eine direkte Verlegung auf allen gängigen Dämmstoffen.
- Tectofin RV plus eignet sich auch für komplizierte Dachsymmetrien
- [EPD_Tectofin RV plus](#)

Wolfin Bahnen | Tectofin Bahnen

Aus der Serie Premium-Flachdachabdichtung und Bauwerksabdichtung mit WOLFIN von BMI Deutschland WOLFIN

Tectofin SK



Kaltselbstklebende Kunststoff-Dachbahn für schnelles Abdichten

- Kaltselbstklebende Kunststoff-Dachbahn mit mittigem Glasvlies und rückseitiger 200 g-Polyestervlieskaschierung mit Kaltselbstklebebeschichtung.
- Tectofin SK wird vollflächig verklebt und mit oder ohne Auflast eingesetzt.
- Durch die mittige Glasvlieseinlage verfügt sie über sehr gute mechanische Eigenschaften und eine erhöhte Dimensionsstabilität. Der Schweißvorgang wird erleichtert.
- Direkte Verlegung auf vielen Untergründen möglich, z. B. auf EPS DAA dh und dm sowie auf großformatigen Holzwerkstoffplatten (z. B. OSB), wodurch eine hohe Flexibilität und ein schnelles Arbeiten möglich ist.

BMI SystemFinder

Bei der Vielzahl an Lösungen für eine Flachdachabdichtung lässt sich mit dem SystemFinder von BMI der für ein Projekt richtige Dachaufbau konfigurieren. [BMI SystemFinder](#)

Weiterführende Informationen

[BRO Tectofin](#)

Wolfin Bahnen | Tectofin Bahnen

Aus der Serie Premium-Flachdachabdichtung und Bauwerksabdichtung mit WOLFIN von BMI Deutschland WOLFIN

Referenzen



Kasematten Saarlouis



Kasematten Saarlouis



Engelbert Strauss Berufsbekleidung, Wolfin M lose verlegt