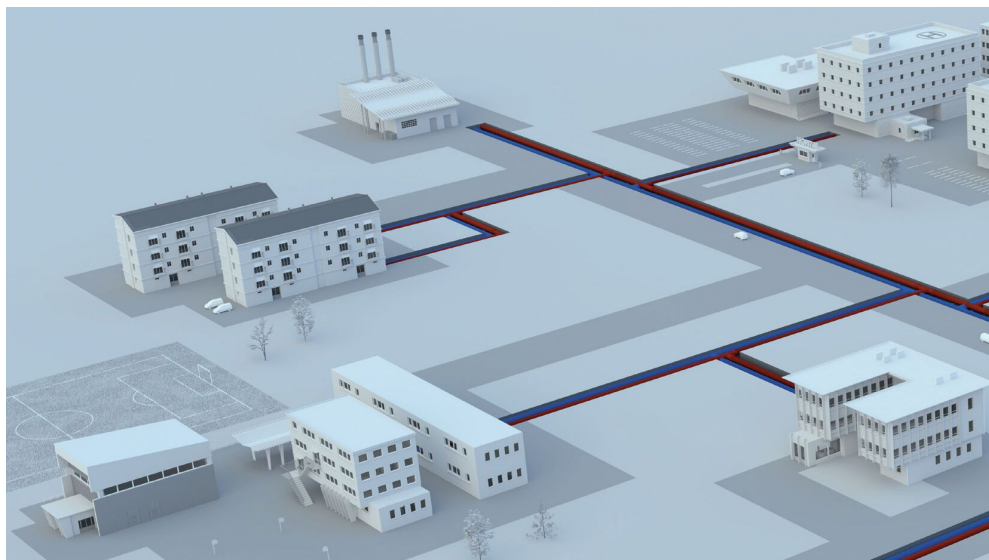


Komponenten für die Fernwärmenutzung

Von DanfossClimate Solutions



Danfoss GmbH Climate Solutions

Nordring 144
63067 Offenbach
Deutschland

Tel.: +49 69 97533044

cs@danfoss.de
heating.danfoss.de

Danfoss Armaturen und Komponenten für Fernwärmesysteme decken alle Bereiche der zentralen Wärmeversorgung ab. Das Programm umfasst u.a. Übergabestationen für Liegenschaften, Einzelhäuser und Wohnungen, Systeme zur hygienischen Trinkwassererwärmung sowie zahlreiche Absperr- und Regelarmaturen für Wärmenetze.

Eignung und Einsatz

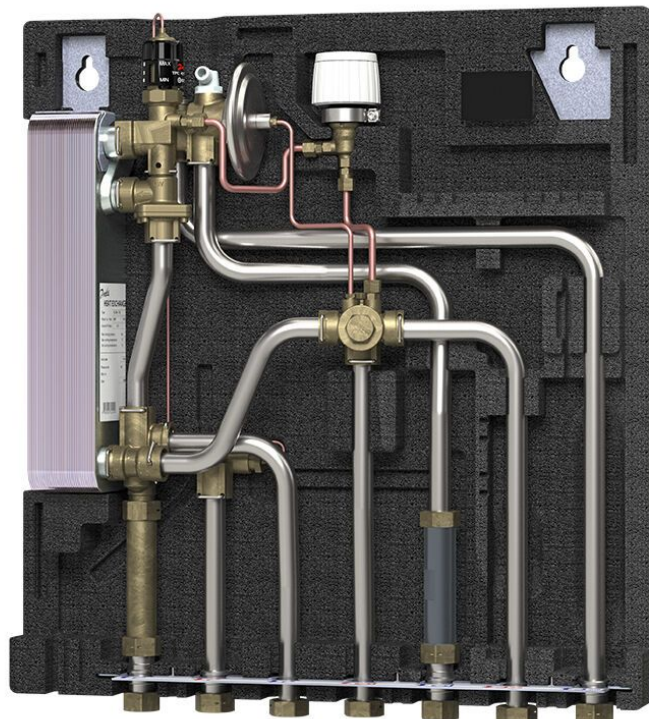
Armaturen und Anlagenbestandteile zur Wärmeverteilung, Wärmeübertragung und Trinkwassererwärmung in Fernwärme- und Nahwärmeversorgungsanlagen, großen Heizsystemen, auch für Wärmeerzeuger mit Umweltenergie Für flüssigen Medien, wie Wasser, Wärmeträgergemische sowie Dampf.

zulässige Betriebstemperaturen: typabhängig, bis +200 °C

zulässige Betriebsdrücke: typabhängig, bis PN 40

Wohnungsstationen EvoFlat™

Aus der Serie Komponenten für die Fernwärmenutzung von DanfossClimate Solutions



Wohnungsstationen EvoFlat von Danfoss sorgen für eine effiziente dezentrale Wärmeverteilung und eine hygienisch sichere dezentrale Trinkwassererwärmung (bei optimalem Einbauort ohne jährliche Hygieneprüfung). EvoFlat Wohnungsstationen eignen sich besonders für den Neubau und die Bestandssanierung in der Wohnungswirtschaft.

Systembeschreibung EvoFlat



EvoFlat FSS wird mit einem isolierten Schrank geliefert.

EvoFlat-Heizsysteme ersetzen als dezentrale Wohnungsstationen in Mehrfamilienhäusern die klassische Zentralheizung und zentrale Trinkwassererwärmung. Jede Wohnung wird über eine Station an die zentrale Wärmeversorgung angeschlossen, die Trinkwassererwärmung kann wohnungsweise im hygienischen Durchflussprinzip erfolgen.

Im Vergleich zu traditionellen zentralen Heizsystemen bieten EvoFlat-Heizsysteme mit dezentralen Wohnungsstationen folgende Vorteile:

Wohnungsstationen EvoFlat™

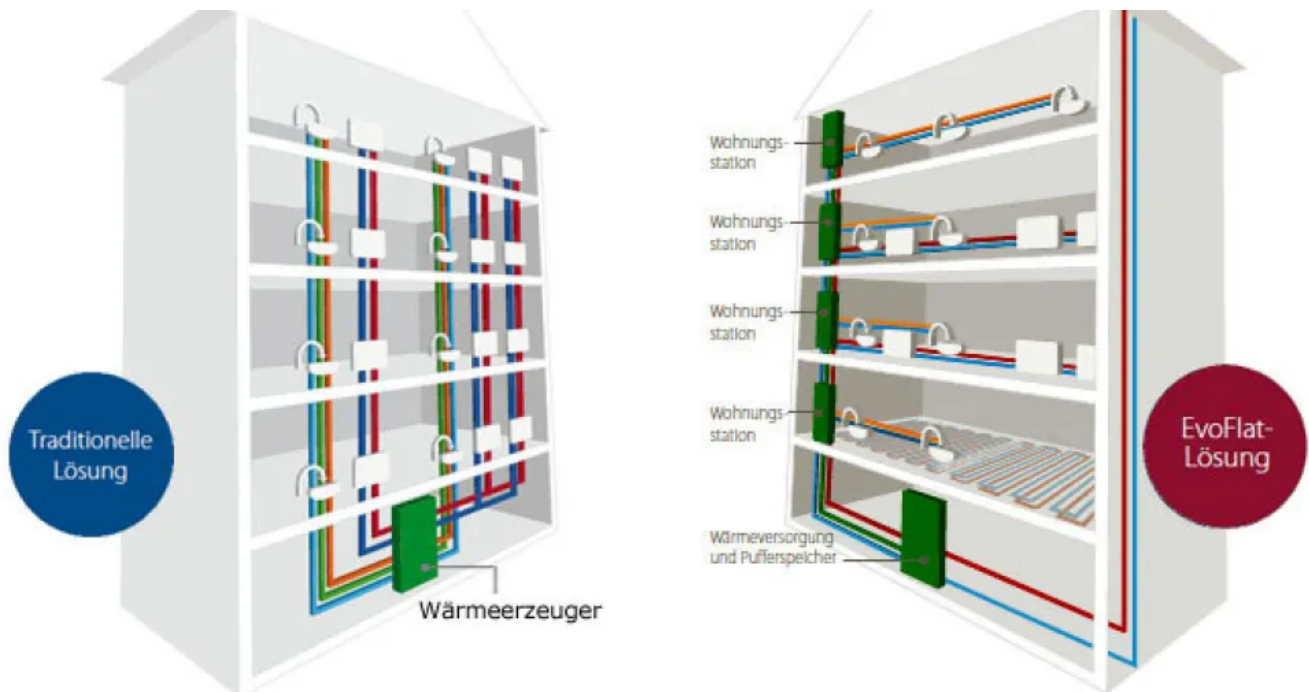
Aus der Serie Komponenten für die Fernwärmenutzung von DanfossClimate Solutions

EvoFlat-Heizsysteme

- können jede Energiequelle nutzen.
- bieten dem Mieter jeder Wohnung individuelle Temperaturwahl und hohe Verbrauchstransparenz.
- benötigen nur 3 statt 5 Versorgungsleitungen.
- vermeiden unnötige Energieverluste.
- erwärmen Trinkwasser nur bei Bedarf im Durchfluss ohne Speicher und sorgen für eine hygienisch sichere Trinkwassererwärmung.

Das EvoFlat™-Konzept bietet eine optimale Alternative zu traditionellen Heizkonzepten bei Neubau und Bestandssanierung.

Energieeffizient und individuell regelbar



Traditionelle Anordnung eines Zentralheizungssystems mit zentraler Trinkwassererwärmung

Das Prinzip der EvoFlat-Lösung: Jede Wohnung wird über einen eigenen Übergabepunkt individuell mit Wärme versorgt.

EvoFlat-Systeme bestehen aus Wohnungsstationen mit horizontaler Leitungsführungen in den einzelnen Wohnungen, die mit Heizwasser aus einem hocheffizienten zentralen Kessel im Keller versorgt werden.

Dezentrale EvoFlat-Systeme lassen sich über einen Pufferspeicher an jede Wärmequelle im Gebäude anschließen. Veränderungen und Modernisierungen der Wärmeversorgung im Gebäude haben keinen Einfluss auf ihre Effizienz.

Die Wohnungsstationen umfassen in der Regel einen äußerst kompakten Wärmeübertrager, der sofort heißes Wasser liefert, sowie einen Differenzdruckregler für die Wärmeversorgung der einzelnen Heizkörper.

Modernen EvoFlat-Systeme können jede herkömmliche Zentralheizung und jede zentrale Warmwasserversorgung ersetzen, so zum Beispiel

- Zentralheizungen mit zentraler Trinkwarmwasserversorgung, die über Öl- oder Gaskessel beheizt werden.
- Dezentrale in jeder Wohnung installierte gasbefeuerte Kombikessel zur Erzeugung von Wärme und Trinkwarmwasser.
- Zentralheizungssysteme mit einem öl- oder gasbefeuereten Kessel in jeder Wohnung, wobei das Trinkwarmwasser von kleinen elektrischen Durchlauferhitzern erzeugt wird.

Fakten

Bei der Planung und Installation

Wohnungsstationen EvoFlat™

Aus der Serie Komponenten für die Fernwärmenutzung von DanfossClimate Solutions

- Kostengünstig bei Neuinstallationen sowie bei Sanierungs- und Renovierungsprojekten
- Beanspruchen weniger Platz in jeder Wohnung, denn sie lassen sich in Wände, Treppenhäuser oder Schächte einbauen
- Schnell und leicht zu installieren. Nur 3 Steigrohre; kurze, unkomplizierte Leitungsführungen und kein Durchdringen der Bodenplatte

Beim Betrieb

- Ein effizienter Betrieb und niedrige Betriebstemperaturen senken den Energieverlust und die Betriebskosten
- Präzise und zuverlässige Zähler (und somit auch Abrechnungen) für jede Wohnung
- Störungen und Verbrauch lassen sich drahtlos überwachen.
- Individuelle Einstellung der Raumtemperatur und unabhängige Trinkwarmwassererzeugung
- Beseitigt das Risiko von Bakterienwachstum in stehendem Wasser zentraler Kesselanlagen
- Niedrige Wartungs- und Instandhaltungskosten

Kriterium	EvoFlat™-System mit Wohnungsstationen	Einzelne Gaskessel oder Thermen	Dezentrale Trinkwassererwärmung	Zentraler Kessel und zentrale Trinkwassererwärmung	Solar-Trinkwassererwärmung
Individuelle Verbrauchserfassung und Abrechnungen	✓	✓	÷	÷	✓
Effiziente Ausnutzung der Primärenergie	✓	÷	÷	÷	✓
Vermeidung von Bakterienvermehrung	✓	✓	✓	÷	÷
Optimaler Komfort	✓	÷	÷	✓	✓
Volle Flexibilität bezüglich der Primärenergie	✓	÷	÷	✓	÷
Geringer Platzbedarf	✓	÷	÷	÷	÷
Geringer Wartungsbedarf	✓	÷	÷	÷	÷
Einfache und sichere Installation	✓	÷	✓	✓	✓
Weniger Versorgungsleitungen	✓	✓	✓	÷	÷
Kürzere Leitungsführungen	✓	✓	✓	÷	÷
Einsparung individueller Wasserspeicher	✓	✓	✓	÷	÷
Einsparung eines zentralen Kessels	÷	✓	÷	÷	÷

Die Parameterbewertung berücksichtigt die Anwendungskomplexität, Gesamtkosten des Systems sowie den gewünschten Wohnkomfort.

Planungsrelevante Informationen zu über 400.000 Bau-, Ausstattungs- und Einrichtungsprodukten.

Wohnungsstationen EvoFlat™

Aus der Serie Komponenten für die Fernwärmenutzung von DanfossClimate Solutions

Lieferprogramm

Das umfangreiche EvoFlat-Lieferprogramm von Danfoss bietet für jede Aufgabe, alle Anforderungen und Leistungsbereiche die passenden EvoFlat-Wohnungsstationen.

Folgende Funktionen sind möglich:

- Trinkwassererwärmung
- Direkte Heizung und Trinkwassererwärmung
- Direkte Heizung über Mischkreis und Trinkwassererwärmung
- indirekte Heizung und Trinkwassererwärmung

Weitere Informationen

[Wohnungsstationen EvoFlat](#)

Danfoss GmbH Climate Solutions

Absender

Nordring 144
63067 Offenbach
Deutschland

Tel. +49 69 97533044

cs@danfoss.de, heating.danfoss.de

Datum:

Per Fax

Per Brief

Für meine Notizen

Bitte nehmen Sie mit mir Kontakt auf und vereinbaren Sie einen Termin mit mir.

Bitte übersenden Sie mir für Ihre Produkte das aktuelle Katalogmaterial.

Bitte übersenden Sie mir für Ihre Produkte ausführliche Planungsunterlagen.

Anfrage zur Produktserie „Komponenten für die Fernwärmenutzung“

Mitteilung: