

Fassadenbekleidung und Außenanwendungen

Von Fundermax

Fundermax
For you to create



Fundermax GmbH
Klagenfurter Str. 87-89
9300 St. Veit/Glan
Österreich

Tel.: +43 59 494-0
Fax: +43 59 494-4200

objektberatung@fundermax.biz
www.fundermax.com/de

Hohe Temperaturen und starke Sonneneinstrahlung im Sommer, klirrende Kälte und erhöhte Feuchtigkeit durch Schnee und Regen im Winter und Herbst: Werkstoffe, die für die Gestaltung von Fassaden, Balkonen und Möbeln im Außenbereich eingesetzt werden, müssen extrem witterungsbeständig sein. **Max Compactplatten** für den **Exterior-Bereich** halten allen Wetterverhältnissen stand und sind zudem schnell montiert. Zahlreiche **Oberflächen** ebenso wie vielfältige **Dekore** schaffen Raum für kreative Gestaltungsmöglichkeiten.

Eigenschaften der Fundermax Werkstoffe für den Exterior-Bereich

Witterungsbeständig, **kratz-** und **schlagfest** sowie **lichtecht** sind nur einige der Eigenschaften, die Hochdrucklamine für den Einsatz im Außenbereich aufweisen sollten. Die Exterior-Ausführungen der Kategorien Max Compact Exterior werden gemäß der Norm EN 13501-1 als **B – s2**, d0 bzw. auch **B – s1**, **d0** klassifiziert und können als schwer entflammbar bezeichnet werden, während m.look gemäß der Norm EN 13501-1 der Klasse **A2 – s1**, **d0** zugeordnet wird und als „nicht brennbar“ bezeichnet werden kann.

Zudem eröffnen sich dank der zahlreichen wählbaren Dekore kreative Gestaltungsmöglichkeiten. Mit Max Compact und m.look Platten bietet Fundermax hochwertige Werkstoffe, die selbst den höchsten Anforderungen gerecht werden.

Produktpalette

- Max Compact Exterior
 - Max Compact Exterior I F-Qualität
 - Max Compact Exterior Pro 2.2 Authentic
 - Max Compact Exterior Podio Platten
 - Max Compact Exterior für Outdoor-Möbel
- m.look

Witterungsbeständige Max Compact Exterior Platten von Fundermax

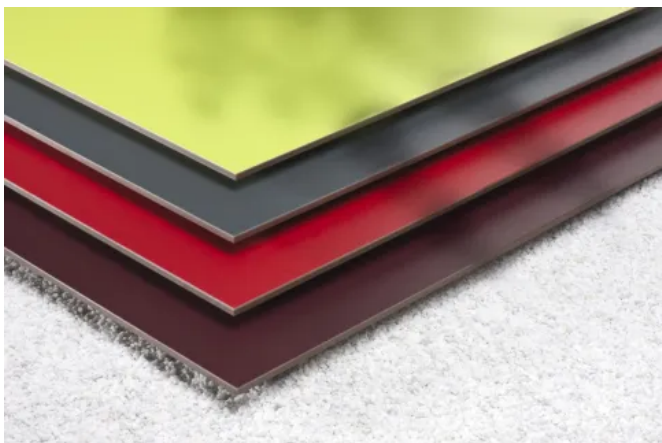
Aus der Serie Fassadenbekleidung und Außenanwendungen von Fundermax



Die duromeren Hochdrucklamine der Produktreihe Max Compact Exterior von Fundermax zeichnen sich durch anwendungsspezifische Produktmerkmale wie Kratzfestigkeit und Witterungsbeständigkeit aus. Die unter immensem Druck und enormer Hitze verpressten Fasern bilden eine belastbare und resistente bündige Einheit. Versiegelt werden die Lamine durch eine doppelt gehärtete Harzschicht. Sie eignen sich bestens für Fassadenbekleidungen, Balkonbekleidungen und Balkonböden sowie Outdoor-Möbel.

Fassadenbekleidung und Außenanwendung mit Max Compact Exterior

Max Compact Exterior I F-Qualität



Max Compact Exterior sind duromere Hochdrucklamine (HPL) nach EN 438-6, Typ EDF mit einem äußerst wirksamen Witterungsschutz aus doppelt gehärteten Acryl-Polyurethan-Harzen.

Sie werden standardmäßig mit beidseitigem Dekor geliefert. Der braune Kern ist flammhemmend ausgeführt. Max Compact Exterior sind für alle Außenanwendungen bestens geeignet.

Max Compact Exterior sind FSC[®]-, PEFC- und QNG ready-zertifiziert. Sie erfüllen die ökologischen und gesundheitlichen Anforderungen von ecobau und Minergie-Eco und erhalten die Bewertung ecoBasis.

Eigenschaften der Max Compact Exterior

- doppelt gehärtet

Witterungsbeständige Max Compact Exterior Platten von Fundermax

Aus der Serie Fassadenbekleidung und Außenanwendungen von Fundermax

- lichtecht
- schlagzäh
- kratzfest
- lösungsmittelbeständig
- lichtecht
- hagelsicher sowie frost- und hitzeunempfindlich
- Dauertemperaturbelastung -80 °C bis +80 °C
- leicht zu montieren und zu reinigen

Technische Daten

Formate	2800 x 1300 mm = 3,65 m ² 4100 x 1300 mm = 5,33 m ² 2670 x 1630 mm = 5,98 m ² 2800 x 1854 mm = 5,19 m ² 4100 x 1854 mm = 7,60 m ²
Dicken/ Toleranzen (EN 438-6, 5.3) Platten mit beidseitigem Dekor	2,0 - 2,9 mm ± 0,2 mm 3,0 - 4,9 mm ± 0,3 mm 5,0 - 7,9 mm ± 0,4 mm 8,0 - 11,9 mm ± 0,5 mm 12,0 - 13,0 mm ± 0,6 mm
Dicken/ Toleranzen (EN 438-6, 5.3) Platten mit der Oberfläche Hexa	6,0 - 7,9 mm ± 0,4 mm 8,0 - 11,9 mm ± 0,5 mm 12,0 - 15,9 mm ± 0,6 mm 16,0 - 20,0 mm ± 0,7 mm
Dicken/ Toleranzen (EN 438-6, 5.3) Platten mit geschliffener Rückseite (für symmetrisch aufgebaute Sandwichelemente)	2,0 - 2,9 mm ± 0,2 mm 3,0 - 4,0 mm ± 0,3 mm
Oberflächen	NT NH (Hexa)/NT (nur im Format 4100 x 1854 mm, 2050 x 1854 mm und 2800 x 1300 mm) NG(Glanz)/NG (Glanz) (nur im Format 4100 x 1300 mm) NY (Sky)/NT (nur im Format 4100 x 1300 mm Dicken 6 und 8 mm, eingeschränkte Dekorpalette) NP (Paragon)/NT

Weitere [Informationen](#) zu Max Compact Exterior I F-Qualität.

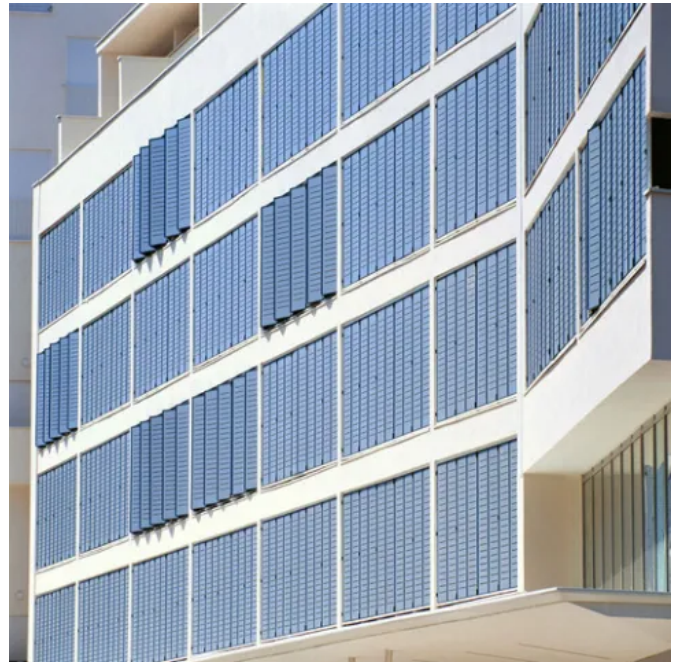
Witterungsbeständige Max Compact Exterior Platten von Fundermax

Aus der Serie Fassadenbekleidung und Außenanwendungen von Fundermax

Referenzbeispiele

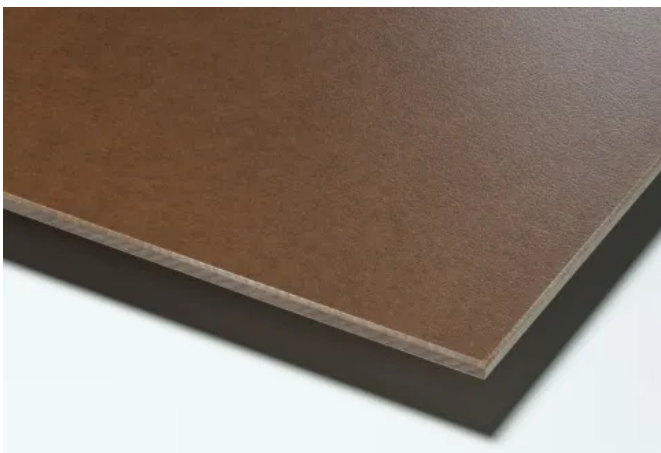


Industrieas Yuk, Spanien
Architekt Felipe Garrido
Fotocredit GHG Arquitectos
Max Compact Exterior | F-Qualität
NT, Dekore 0394 Moonwalk



BIOCentar Zagreb, Kroatien
Architekt Igor Pedišić
Fotocredit Damir Fabijanić
Max Compact Exterior | F-Qualität
NT, Dekor 0703 Dove Blue

Max Compact Exterior Pro 2.2 Authentic



Max Compact Authentic sind duomere Hochdrucklamine (HPL) nach EN 438-6, mit braunem flammhemmenden Kern in F-Qualität. Durch doppelt gehärtete Acryl-Polyurethan-Harze sind die Platten hoch witterungsbeständig und somit für viele Außenanwendungen geeignet.

Max Compact Authentic mit der Oberfläche NH-Hexa erfüllt die Rutschfestigkeitsklasse R10 gemäß DIN 51130. Die tiefe Noppenstruktur sorgt so für Sicherheit auf Balkonböden, Terrassen oder Stiegen.

Max Compact Exterior Pro 2.2 Authentic sind FSC- und PEFC-zertifiziert.

Eigenschaften der Max Compact Exterior Pro 2.2 Authentic

- hoch witterungsbeständig
- doppelt gehärtet
- kratzfest

Witterungsbeständige Max Compact Exterior Platten von Fundermax

Aus der Serie Fassadenbekleidung und Außenanwendungen von Fundermax

- lösungsmittelbeständig
- leicht zu reinigen
- schlagzäh
- schnelle Montage

Technische Daten

Formate	JU 4100 x 1300 mm = 5,33 m ² XL 4100 x 1854 mm = 7,60 m ²
Dicken	6, 8, 10, 12, 13, 16, 18, 20 mm ^{*)}
Oberflächen	NT NY - Sky NH - Hexa

^{*)} Nicht jede Dicke in jedem Dekor

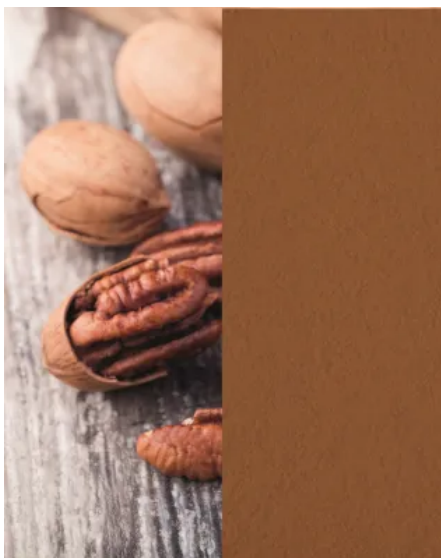
Drei Dekore

Der Produktaufbau verleiht ein unvergleichliches, natürliches Erscheinungsbild. Beim Herstellungsverfahren entstehen Schattierungen, Farbnuancen und Facetten, die jedes Stück zum Unikat machen.



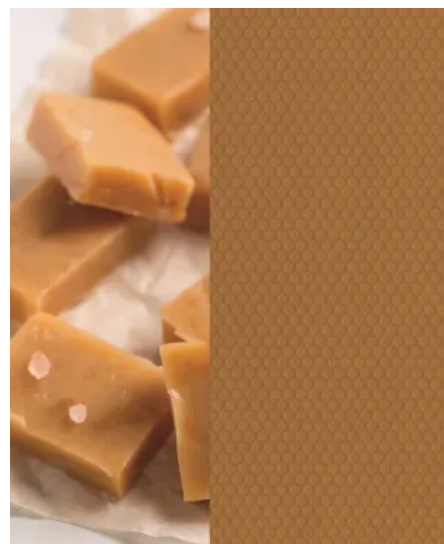
Authentic Mocca

In Anlehnung an die Farben von Kaffee, mal kräftiger, milder, dunkler, heller.



Authentic Pecan

Das Dekor wirkt warm und samtig wie die Hülle der Pecannuss.



Authentic Karamell

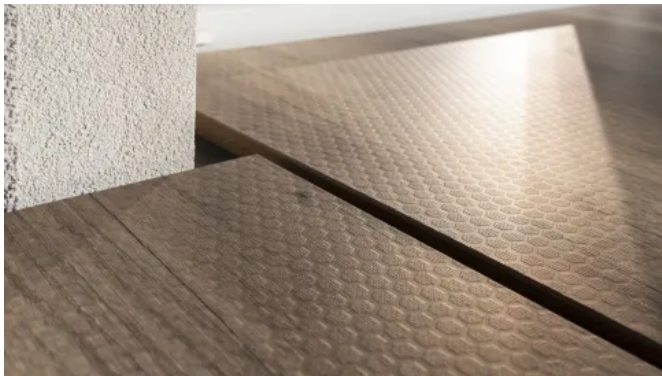
Für Fassaden in „Salted Caramel Optik“ von goldgelb bis honigbraun.

Weitere **Informationen** zu Max Compact Exterior Pro 2.2 Authentic.

Witterungsbeständige Max Compact Exterior Platten von Fundermax

Aus der Serie Fassadenbekleidung und Außenanwendungen von Fundermax

Max Compact Exterior Podio Platten



Die eigens entwickelte Max Compact **Exterior Podio Balkonplatte** mit **Hexa-Oberfläche** (Noppenstruktur) ist widerstandsfähig gegen äußere Einflüsse und extrem rutschfest. Sie ist wie jede Max Compact Exterior Platte aus duromeren Hochdrucklaminaten (HPL) nach EN 438-6, Typ EDF und doppelt gehärteten Acryl-Polyurethan-Harzen.

Mit einer Rutschfestigkeit R10 gemäß DIN 51130 und DIN 51097 ist die **Platte** perfekt geeignet für Balkone, Treppen und Podeste. **Die Exterior Podio** steht in einer umfangreichen Auswahl an verschiedenen Dekoren zur Verfügung.

Eigenschaften der Max Compact Exterior Podio Platten

- farb- und witterungsbeständig
- tritt- und rutschticher dank Hexa-Oberfläche
- einfache & schnelle Montage
- Installation im Bestand oder in Neubauten
- kratzfest
- leicht zu reinigen & lösungsmittelbeständig
- lichtecht
- schlagzäh

Technische Daten

Formate	4100 x 1854 mm 2050 x 1854 mm 2800 x 1300 mm
Dicken	16 mm ^{*)} 18 und 20 mm ^{**)}
Dekore	0066 Sand 0074 Pastel Grey 0075 Dark Grey 0144 Costa 0427 Skyline 5171 Polar Oak
Oberfläche	NH - Hexa (Oberseite) NT (Unterseite)

^{*)} in handelsüblichen Mengen

^{**)} gemäß aktueller Lieferzeit

Weitere **Informationen** zu Max Compact Exterior Podio.

Max Compact Exterior Platten für Outdoor-Möbel

Fundermax hat für das Segment Outdoor-Möbel wetterfeste, nachhaltige HPL-Platten entwickelt, die sich optimal für den Bau von Tischen, Bänken oder anderen Möbeln eignen.

Witterungsbeständige Max Compact Exterior Platten von Fundermax

Aus der Serie Fassadenbekleidung und Außenanwendungen von Fundermax

Auch diese Max Compact Exterior Platten sind Hochdrucklamine (= HPL) mit einem hochwertigen Witterungsschutz. Dieser besteht aus einer Schicht doppelt gehärteter Acryl-Polyurethan-Harze, welche die Platten besonders widerstandsfähig gegen äußere Einflüsse macht. Sie besitzen eine porenfreie Oberfläche, sowie eine hohe Kratz-, Abrieb- und Stoßfestigkeit.

Eigenschaften der Max Compact Exterior Platten für Outdoor-Möbel

- witterungs- und lösungsmittelbeständig
- hagelsicher
- schlagzäh (Norm ISO 178)
- lichtecht
- kratz- und stoßfest
- unempfindlich gegen Frost und Hitze
- schnell und leicht zu montieren
- individuelle Größen- und Stärkenwahl der Max Compact Exterior Serie, je nach Anwendungsbereich



Weitere [Informationen](#) zu Max Compact Exterior Platten für Outdoor-Möbel.

Fundermax GmbH

Absender

Klagenfurter Str. 87-89
9300 St. Veit/Glan
Österreich

Tel. +43 59 494-0, Fax +43 59 494-4200

objektberatung@fundermax.biz, www.fundermax.com/de

Datum:

☐

Per Fax

☐

Per Brief

☐

Für meine Notizen

☐

Bitte nehmen Sie mit mir Kontakt auf und vereinbaren Sie einen Termin mit mir.

☐

Bitte übersenden Sie mir für Ihre Produkte das aktuelle Katalogmaterial.

☐

Bitte übersenden Sie mir für Ihre Produkte ausführliche Planungsunterlagen.

Anfrage zur Produktserie „Fassadenbekleidung und Außenanwendungen“

Mitteilung: