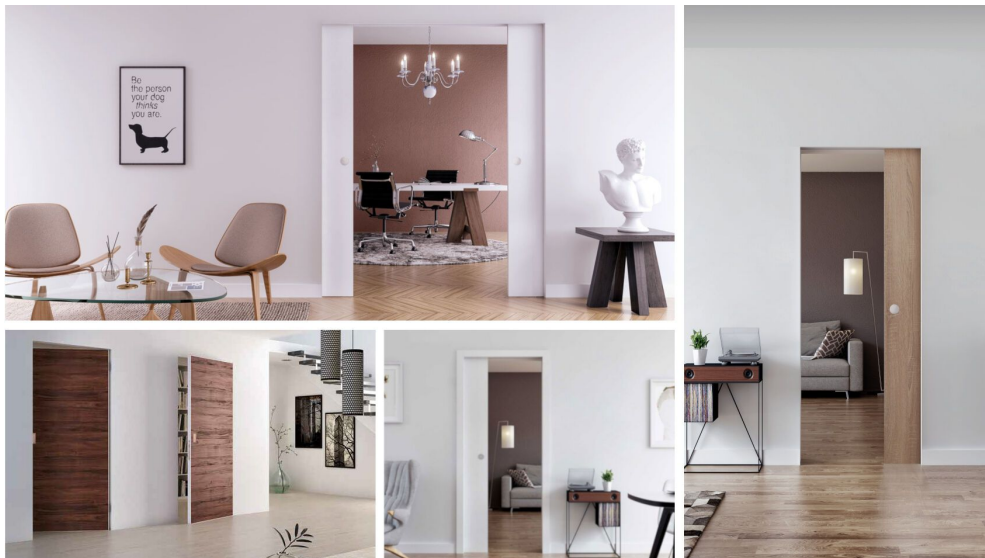


## Innentürsysteme für Schiebetüren und flächenbündige Drehtüren

Von WINGBURG



WINGBURG GmbH

Hövelrieger Str. 26

33161 Hövelhof

Deutschland

Tel.: +49 5257 94792-10

Fax: +49 5257 94792-19

info@wingburg.de

www.wingburg.de

Die Innentürsysteme ermöglichen in der Wand laufende Schiebetüren und wandbündige Drehtüren in variantenreichen Ausführungen.

Mit Wingburg Innentürsystemen können Architekten eine moderne Raumgestaltung verwirklichen:

Die Tür wird zum Gestaltungselement oder passt sich einem reduzierten Design an.

## WINGBURG Schiebetürsysteme

Aus der Serie Innentürsysteme für Schiebetüren und flächenbündige Drehtüren von WINGBURG



Mit Schiebetürsystemen verschwinden ein- oder zweiflügelige Türblätter in der Wand. Sie eignen sich für Trockenbau- sowie Massivbauwände und sind mit Holz- sowie Glastüren ausführbar. Dabei sind die Systeme auf Türblatt-Standardmaße abgestimmt, die Öffnungen bis zu vier Meter Breite ermöglichen. Zusätzlich bietet WINGBURG Sondergrößen an, sodass Schiebetüren raumhoch integriert werden können.

### Schiebetürsysteme

#### Lieferprogramm

- **BELPORT:** Zargenlose Optik
- **CAVIS:** mit Zarge

#### BELPORT Schiebetürsystem – ohne sichtbare Zarge

Das BELPORT Schiebetürsystem ermöglicht eine zargenlose Optik sowie das vollständige Verschwinden der Türblätter in der Wand und ist somit für eine flexible Raumgestaltung und ein reduziertes Design geeignet.

Lieferung erfolgt inkl. vormontierter Spachtellaibung aus Aluminium. Dieses kann nach wenigen Minuten Montage in die Wand integriert werden.

## WINGBURG Schiebetürsysteme

Aus der Serie Innentürsysteme für Schiebetüren und flächenbündige Drehtüren von WINGBURG

### Produktmerkmale

- Wandbündige Optik durch unsichtbares Schieben in der Wand
- Für Trockenbau, Mauerwerk, Holzständerwerk
- Für Holz- und Glastüren
- Integrierter Kabelkanal für elektrische Komponenten wie Schalter, Leuchten und Sensoren direkt neben der Tür
- Reversible Laufschiene
- Renovierungsfähig
- Müheloser Einbau
- Komfort-Zubehör

### Maße

- Standard-Türblattmaße
- Sondergrößen: bis 2 m Türblattbreite und 3 m Türblatthöhe
- Raumhohe Montage möglich



BELPORT Schiebetürsystem - zargenlose Optik



BELPORT Schiebetürsystem für Trockenbau



BELPORT Schiebetürsystem für Mauerwerk

### Weitere Informationen für Einbau in Trockenbauwänden

**BELPORT B1TH Schiebetürsystem für einflügelige Holztürblätter in Trockenbauwänden & Holzständerwerken**

**BELPORT B1TG Schiebetürsystem für einflügelige Glastürblätter in Trockenbauwänden & Holzständerwerken**

**BELPORT B2TH Schiebetürsystem für zweiflügelige Holztürblätter in Trockenbauwänden & Holzständerwerken**

**BELPORT B2TG Schiebetürsystem für zweiflügelige Glastürblätter in Trockenbauwänden & Holzständerwerken**

**BELPORT Schiebetürkomplettset in Trockenbauwänden & Holzständerwerken**

### Weitere Informationen für Einbau in Mauerwerkswänden

**BELPORT B1MH Schiebetürsystem für einflügelige Holztürblätter im Mauerwerk**

**BELPORT B1MG Schiebetürsystem für einflügelige Glastürblätter im Mauerwerk**

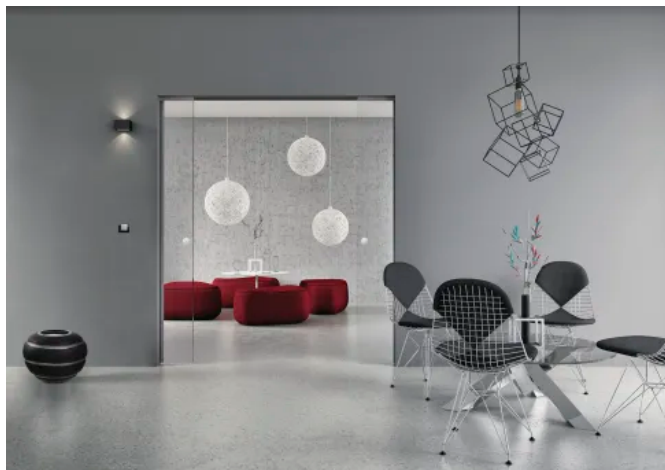
**BELPORT B2MH Schiebetürsystem für zweiflügelige Holztürblätter im Mauerwerk**

**BELPORT B2MG Schiebetürsystem für zweiflügelige Glastürblätter im Mauerwerk**

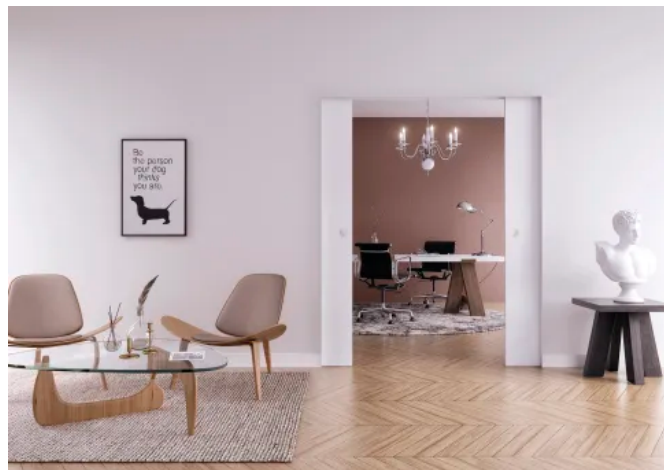
## WINGBURG Schiebetürsysteme

Aus der Serie Innentürsysteme für Schiebetüren und flächenbündige Drehtüren von WINGBURG

### BELPORT Schiebetürsystem – Anwendungsbeispiele



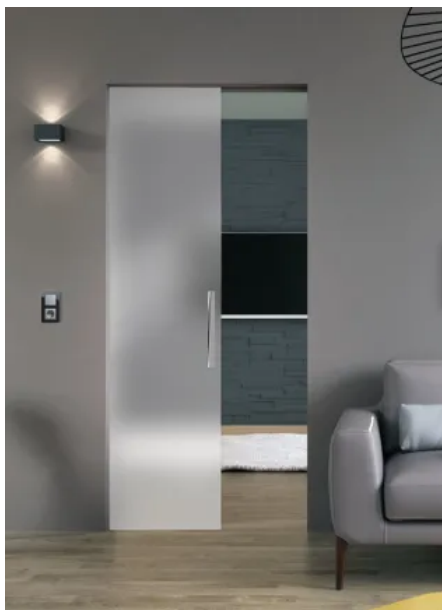
BELPORT Schiebetürsystem – Glastür klar, 2-flg.



BELPORT Schiebetürsystem – Holztür, 2-flg.



BELPORT Schiebetürsystem – Holztür, 1-flg.



BELPORT Schiebetürsystem – Glastür satiniert, 1-flg.



BELPORT Schiebetürsystem – Glastür klar, 1-flg.

### CAVIS Schiebetürsystem – mit sichtbarer Zarge

CAVIS-Schiebetürsysteme realisieren in der Wand laufende Holz- oder Glastüren. Sie ermöglichen neben der Aufnahme des Türblattes zusätzlich die Montage einer Holz- oder Metallzarge. Aufgrund ihrer Zargenoptik eignen sich die CAVIS-Schiebetürsysteme, wenn traditionelle Drehtüren mit innovativen Schiebetüren kombiniert werden sollen.

## WINGBURG Schiebetürsysteme

Aus der Serie Innentürsysteme für Schiebetüren und flächenbündige Drehtüren von WINGBURG

### Produktmerkmale

- Schieben in der Wand mit Zargen-Optik
- Für Trockenbau, Mauerwerk, Holzständerwerk
- Für Holz- und Glastüren
- Integrierter Kabelkanal für elektrische Komponenten wie Schalter, Leuchten und Sensoren direkt neben der Tür
- Reversible Laufschiene
- Renovierungsfähig
- Müheloser Einbau
- Komfort-Zubehör



CAVIS Schiebetürsystem - mit Zargen-Optik

### Maße

- Standard-Türblattmaße
- Sondergrößen: bis 2 m Türblattbreite und 3 m Türblatthöhe



CAVIS Schiebetürsystem für Trockenbau



CAVIS Schiebetürsystem für Mauerwerk

### Weitere Informationen für den Einbau in Trockenbauwänden

CAVIS C1TH Schiebetürsystem für einflügelige Holztürblätter in Trockenbauwänden & Holzständerwerken

CAVIS C1TG Schiebetürsystem für einflügelige Glastürblätter in Trockenbauwänden & Holzständerwerken

CAVIS C2TH Schiebetürsystem für zweiflügelige Holztürblätter in Trockenbauwänden & Holzständerwerken

CAVIS C2TG Schiebetürsystem für zweiflügelige Glastürblätter in Trockenbauwänden & Holzständerwerken

### Weitere Informationen für den Einbau in Mauerwerkswänden

CAVIS C1MH Schiebetürsystem für einflügelige Holztürblätter im Mauerwerk

CAVIS C1MG Schiebetürsystem für einflügelige Glastürblätter im Mauerwerk

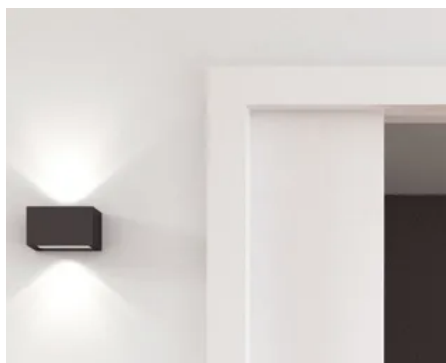
CAVIS C2MH Schiebetürsystem für zweiflügelige Holztürblätter im Mauerwerk

CAVIS C2MG Schiebetürsystem für zweiflügelige Glastürblätter im Mauerwerk

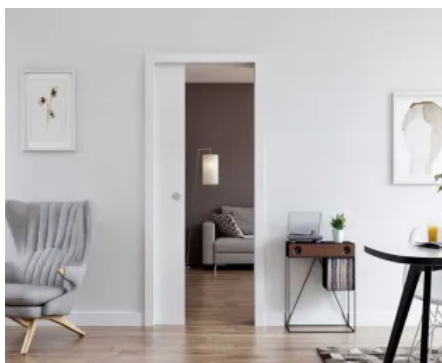
## WINGBURG Schiebetürsysteme

Aus der Serie Innentürsysteme für Schiebetüren und flächenbündige Drehtüren von WINGBURG

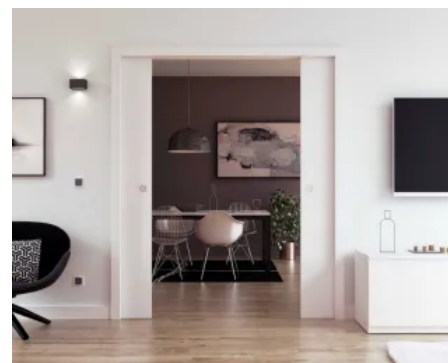
### CAVIS Schiebetürsystem – Anwendungsbeispiele



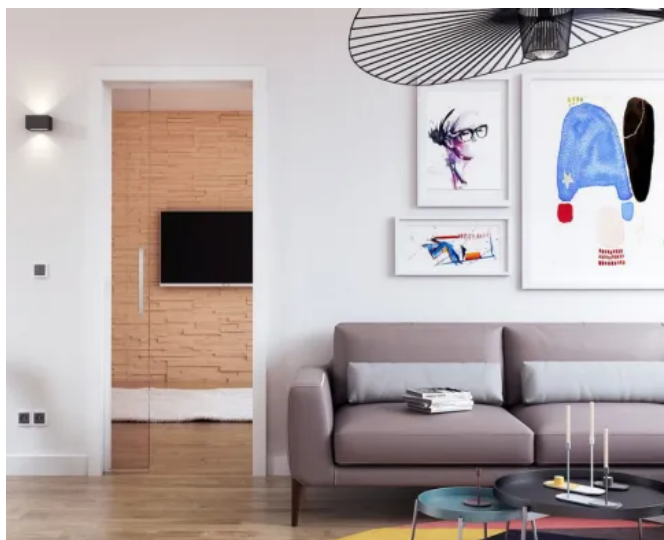
CAVIS Schiebetürsystem – Schiebetür mit Zargenoptik



CAVIS Schiebetürsystem – Holztür mit Zarge 1-flg.



CAVIS Schiebetürsystem – Holztür mit Zarge 2-flg.



CAVIS Schiebetürsystem – Glastür mit Zarge 1-flg.



CAVIS Schiebetürsystem – Glastür mit Zarge 2-flg.

### Nachhaltigkeit

Die Innentürsysteme von WINGBURG zeichnen sich durch präzise Verarbeitung und die Verwendung hochwertiger Materialien aus. Vormontierte Komponenten reduzieren den Montageaufwand und minimieren Abfall auf der Baustelle.

### Ausstattungslinien und Zubehör

#### Ausstattungslinien der Schiebetürsysteme BELPORT und CAVIS

##### BASIS

Selbsttragendes Element bestehend aus:

- Wandtasche
- Anschlagpfosten mit Einlaufprofil
- Traverse
- Laufwagen/Klemmbacken für ein Türblattgewicht bis 80 kg (120 kg auf Anfrage)
- Türstopper, einstellbar

## WINGBURG Schiebetürsysteme

Aus der Serie Innentürsysteme für Schiebetüren und flächenbündige Drehtüren von WINGBURG

- Bodenführung, zentrierend

### AVANTGARDE

Ergänzende Komponenten (zur BASIS-Ausstattung):

- Einzugsdämpfer beidseitig (vormontiert, bis 80 kg)
- Gedämpfter Synchronlauf einseitig bei 2-flg. Sets (bis 40 kg pro Türblatt)

### EXKLUSIV

Ergänzende Komponenten (zur BASIS-Ausstattung):

- Push to slide-Funktion ermöglicht bündiges Einfahren des Türblattes in Kombination mit einseitigem Dämpfer (vormontiert)

### APART

Ergänzende Komponenten (zur BASIS-Ausstattung):

- Zuziehautomatik in Kombination mit einseitigem Dämpfer

### Einzelkomponenten für Schiebetürsysteme BELPORT und CAVIS



Einzugsdämpfer einseitig für Türblätter > 610 mm Breite



Einzugsdämpfer beidseitig für Türblätter > 860 mm Breite



Push to slide-Funktion



Synchronlauf für zweiflügelige Türen



Zuziehautomatik

## WINGBURG Schiebetürsysteme

Aus der Serie Innentürsysteme für Schiebetüren und flächenbündige Drehtüren von WINGBURG

### Beschlag-Sets für Schiebetürsysteme BELPORT und CAVIS



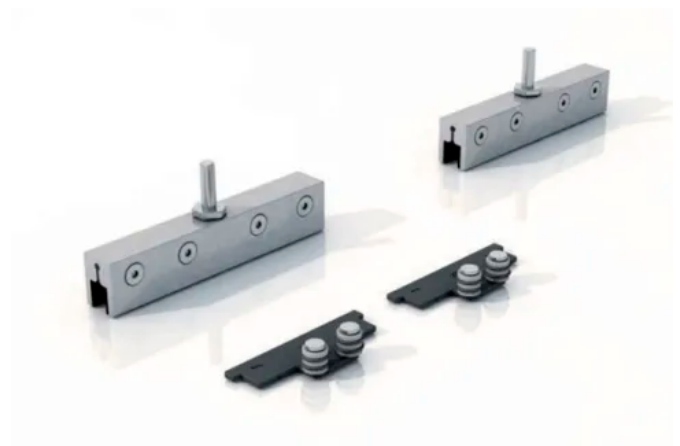
Beschlag-Set Holz für Schiebetürsystem BELPORT



Beschlag-Set GLAS für Schiebetürsystem BELPORT



Beschlag-Set Holz für Schiebetürsystem CAVIS



Beschlag-Set Glas für Schiebetürsystem CAVIS

### Einzelkomponenten und Beschlag-Sets für BELPORT und CAVIS

Die wenigen Rahmenkomponenten des Sets werden nur zusammengesteckt, stärker beanspruchte Stellen verschraubt. In wenigen Minuten ist das Element zum Einbau in die Wand bereit.

WINGBURG GmbH

Absender

Hövelrieger Str. 26  
33161 Hövelhof  
Deutschland

Tel. +49 5257 94792-10, Fax +49 5257 94792-19  
[info@wingburg.de](mailto:info@wingburg.de), [www.wingburg.de](http://www.wingburg.de)

Datum:

Per Fax

Per Brief

Für meine Notizen

Bitte nehmen Sie mit mir Kontakt auf und vereinbaren Sie einen Termin mit mir.

Bitte übersenden Sie mir für Ihre Produkte das aktuelle Katalogmaterial.

Bitte übersenden Sie mir für Ihre Produkte ausführliche Planungsunterlagen.

Anfrage zur Produktserie „Innentürsysteme für Schiebetüren und flächenbündige Drehtüren“

Mitteilung: