

## Wärmedämmung / WDVS

Von Saint-Gobain Weber



Saint-Gobain Weber GmbH

Willstätterstr. 60  
40549 Düsseldorf  
Deutschland

Tel.: +49 211 913690  
Fax: +49 2058 896200

info.deutschland@sg-weber.de  
www.de.weber

Außenseitig anzubringende Wärmedämm-Verbundsysteme mit Dämmplatten aus Mineralwolle, aus Polystyrol oder aus Resol-Hartschaum (PF-Hartschaum-Dämmplatten) und mineralischen Edelputzen nach DIN EN 998-1 bzw. Silikatputzen oder pastösen Oberputzen.

### Produkte/Marken

- weber.therm plus ultra: WDVS Resol-Hartschaum
- weber.therm A 100: WDVS Mineralwolle-Lamelle oder Mineralwolle-Platte
- weber.therm A 150: WDVS Mineraldämmplatten
- weber.therm A 200: WDVS Mineralwolle-Lamelle oder Mineralwolle-Platte
- weber.therm B 100: WDVS mit EPS-Dämmplatte
- weber.therm B 200: WDVS mit EPS-Dämmplatte
- weber.therm BM 400: WDVS mit EPS-Dämmplatte, Schienensystem
- weber.therm AK 500 und BK 500: WDVS mit keramischer Bekleidung
- weber.therm eco WDVS: WDVS mit Holzweichfaser-Dämmplatten
- weber.therm Dämmputzsystem: Zusatzdämmung

### Lieferumfang

Klebe- und Armierungsmörtel, Schraubdübel, Dämmplatten, Armierungsgewebe, Universal-Grundierung, Oberputz

Zubehör: Panzereckwinkel, Gewebeeckwinkel, Glasfaser-Armierungspfelle, Profildübel, Anputzleisten, Fassadenprofile, Putzprofile

### Untergrund

Geeigneter Untergrund: Beton, Porenbeton, Hochlochziegelmauerwerk, Hohlblocksteinmauerwerk, Vollziegelmauerwerk, Kalksandsteinmauerwerk, Mischmauerwerk, Bauplatten (Holzständerbau)

### Aussehen

Kantenausbildung der Dämmplatten: rechteckig (für stumpfen Stoß)

Oberflächenstruktur des Putzes: Edelkratzputz, Spritzputz, Kellenputz, Reibputz, Rauputz, Scheibenputz, Filzputz, Flockenputz, Spachtelputz, Landhausputz, Römerputz, Waschputz, Haftputz, Putz mit freien Strukturen

Farbgebung: 144 Farbtöne nach Farbkarte

## WDVS Resolhartschaum

Aus der Serie Wärmedämmung / WDVS von Saint-Gobain Weber



WDVS mit Hochleistungs-Dämmplatten aus Resol-Hartschaum und dickschichtigem Putzaufbau.

### weber.therm plus ultra

Das weber.therm plus ultra Wärmedämm-Verbundsystem ist ein außenseitig anzubringendes Wärmedämm-Verbundsystem zur Verbesserung der Wärmedämmung von alten und neuen Wänden und/oder Untersichten mit Dämmplatten aus Resol-Hartschaum und mineralischen Edelputzen nach DIN EN 998-1 und pastösen Oberputzen nach EN 15824.

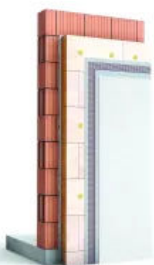
Einsatzbereich: bis zur Hochhausgrenze (22 m). Es eignet sich besonders für die Fassadendämmung von Gebäuden, bei denen ein schlanker Systemaufbau gefordert ist.

Das System kann ebenfalls zur Sanierung von schadhafte und gerissenen Neu- und Altfassaden eingesetzt werden.

Geeignete Untergründe: Beton und Mauerwerk.

- für Hochleistungskonstruktionen (KfW 60)
- schlanker Systemaufbau
- Wärmedämmung von Alt- und Neubauten

[Technisches Merkblatt weber.therm plus ultra](#)



Saint-Gobain Weber GmbH

Absender

Willstätterstr. 60  
40549 Düsseldorf  
Deutschland

Tel. +49 211 913690, Fax +49 2058 896200  
[info.deutschland@sg-weber.de](mailto:info.deutschland@sg-weber.de), [www.de.weber](http://www.de.weber)

Datum:

Per Fax

Per Brief

Für meine Notizen

Bitte nehmen Sie mit mir Kontakt auf und vereinbaren Sie einen Termin mit mir.

Bitte übersenden Sie mir für Ihre Produkte das aktuelle Katalogmaterial.

Bitte übersenden Sie mir für Ihre Produkte ausführliche Planungsunterlagen.

Anfrage zur Produktserie „Wärmedämmung / WDVS“

Mitteilung: