

## Wärmedämmung / WDVS

Von Saint-Gobain Weber



Saint-Gobain Weber GmbH

Willstätterstr. 60  
40549 Düsseldorf  
Deutschland

Tel.: +49 211 913690  
Fax: +49 2058 896200

info.deutschland@sg-weber.de  
www.de.weber

Außenseitig anzubringende Wärmedämm-Verbundsysteme mit Dämmplatten aus Mineralwolle, aus Polystyrol oder aus Resol-Hartschaum (PF-Hartschaum-Dämmplatten) und mineralischen Edelputzen nach DIN EN 998-1 bzw. Silikatputzen oder pastösen Oberputzen.

### Produkte/Marken

- weber.therm plus ultra: WDVS Resol-Hartschaum
- weber.therm A 100: WDVS Mineralwolle-Lamelle oder Mineralwolle-Platte
- weber.therm A 150: WDVS Mineraldämmplatten
- weber.therm A 200: WDVS Mineralwolle-Lamelle oder Mineralwolle-Platte
- weber.therm B 100: WDVS mit EPS-Dämmplatte
- weber.therm B 200: WDVS mit EPS-Dämmplatte
- weber.therm BM 400: WDVS mit EPS-Dämmplatte, Schienensystem
- weber.therm AK 500 und BK 500: WDVS mit keramischer Bekleidung
- weber.therm eco WDVS: WDVS mit Holzweichfaser-Dämmplatten
- weber.therm Dämmputzsystem: Zusatzdämmung

### Lieferumfang

Klebe- und Armierungsmörtel, Schraubdübel, Dämmplatten, Armierungsgewebe, Universal-Grundierung, Oberputz

Zubehör: Panzereckwinkel, Gewebeeckwinkel, Glasfaser-Armierungspfeile, Profildübel, Anputzleisten, Fassadenprofile, Putzprofile

### Untergrund

Geeigneter Untergrund: Beton, Porenbeton, Hochlochziegelmauerwerk, Hohlblocksteinmauerwerk, Vollziegelmauerwerk, Kalksandsteinmauerwerk, Mischmauerwerk, Bauplatten (Holzständerbau)

### Aussehen

Kantenausbildung der Dämmplatten: rechteckig (für stumpfen Stoß)

Oberflächenstruktur des Putzes: Edelkratzputz, Spritzputz, Kellenputz, Reibputz, Rauputz, Scheibenputz, Filzputz, Flockenputz, Spachtelputz, Landhausputz, Römerputz, Waschputz, Haftputz, Putz mit freien Strukturen

Farbgebung: 144 Farbtöne nach Farbkarte

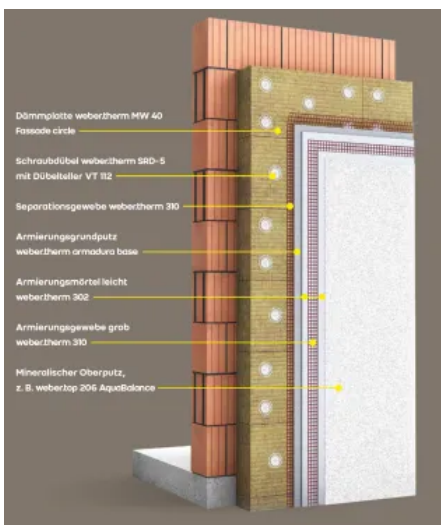
## WDVS Mineralwolle

Aus der Serie Wärmedämmung / WDVS von Saint-Gobain Weber



WDVS mit Mineralwolle-Lamelle oder Mineralwolle-Platte und ausgesuchten mineralischen Oberputzen und weber.therm circle, sortenrein rückbaubares und recycelbares Wärmedämm-Verbundsystem

weber.therm circle, weber.therm A 100, weber.therm A 150, weber.therm A 200 WDVS, weber.therm Dickputz WDVS



### weber.therm circle

- vollmineralisches Wärmedämm-Verbundsystem
- Brandschutz der Baustoffklasse A1, nicht brennbar
- diffusionsoffen
- massiver Aufbau mit hoher Masse und guter Wärmespeicherefähigkeit (sommerlicher Wärmeschutz)
- schnelle Trocknung beugt der Veralkung vor
- verbessert den Schallschutz

[Download Herstellerinformationen](#)

## WDVS Mineralwolle

Aus der Serie Wärmedämmung / WDVS von Saint-Gobain Weber

### weber.therm A 100, weber.therm A 150, weber.therm A 200 WDVS

Die weber.therm A Wärmedämm-Verbundsysteme sind außenseitig anzubringende Wärmedämm-Verbundsysteme mit Dämmplatten bzw Mineralwolle-Lamelle aus Mineralwolle und mineralischen Edelputzen nach DIN EN 998-1. Sie dienen zur Verbesserung der Wärmedämmung von alten und neuen Wänden und/oder Untersichten.

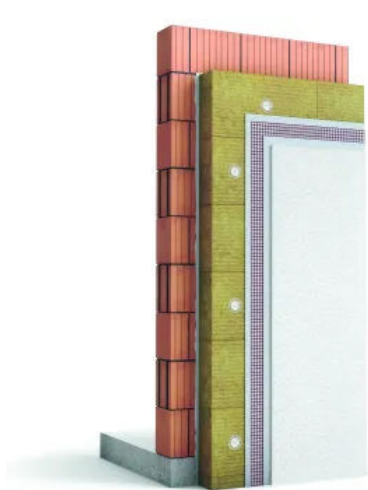
Einsatzbereich: bis 100 m Gebäudehöhe

Eignung: speziell für die Fassadendämmung von Gebäuden, bei denen die Nichtbrennbarkeit gefordert ist (z. B. Krankenhäuser, Schulen usw.)

Die Systeme können ebenfalls zur Sanierung von schadhafte und gerissenen Neu- und Altfassaden eingesetzt werden. Sie eignen sich zur Überbrückung von Fugen in Außenwandflächen, insbesondere zur Sanierung von Großtafelbauten bis zu 6,20 m Plattenlänge.

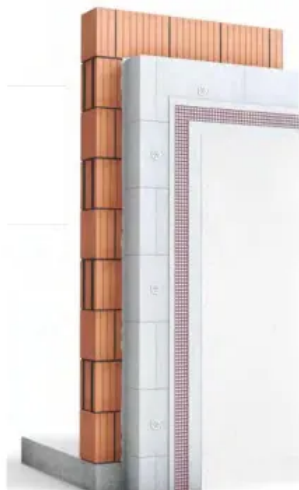
Geeignete Untergründe: Beton und Mauerwerk.

- hoch diffusionsoffene, vollmineralische Systeme
- höchste Baustoffklasse - A1, nicht brennbar
- Wärmedämmung von Alt- und Neubauten



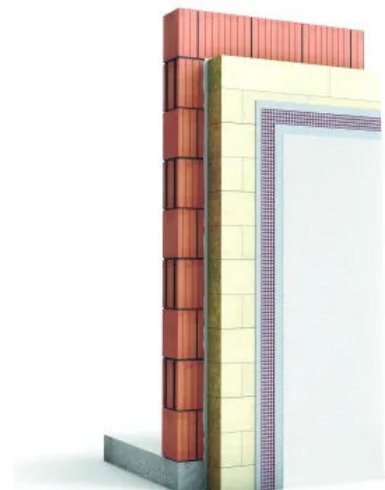
**weber.therm A 100 WDVS**

[Technisches Merkblatt weber.therm A 100 WDVS](#)



**weber.therm A 150 WDVS**

[Technisches Merkblatt weber.therm A 150 WDVS](#)



**weber.therm A 200 WDVS**

[Technisches Merkblatt weber.therm A 200 WDVS](#)

### weber.therm Dickputz WDVS

Dickschichtiges WDVS mit Mineralwolle-Platte und ausgesuchten mineralischen Oberputzen

## WDVS Mineralwolle

Aus der Serie Wärmedämmung / WDVS von Saint-Gobain Weber



Das weber.therm Dickputz Wärmedämm-Verbundsystem ist ein außenseitig anzubringendes Wärmedämm-Verbundsystem mit Dämmplatten aus Mineralwolle und mineralischen Edelputzen nach DIN EN 998-1. Es dient zur Verbesserung der Wärmedämmung von alten und neuen Wänden und/oder Untersichten.

Einsatzbereich: bis 100 m Gebäudehöhe

Es eignet sich speziell für die Fassadendämmung von Gebäuden, bei denen die Nichtbrennbarkeit gefordert ist (z. B. Krankenhäuser, Schulen usw.)

Das System kann ebenfalls zur Sanierung von schadhafte und gerissenen Neu- und Altfassaden eingesetzt werden.

Geeigneter Untergrund: Beton und Mauerwerk.

[Technisches Merkblatt weber.therm Dickputz WDVS](#)