

WC-Armaturen

Von SCHELL



SCHELL GmbH & Co. KG
Raiffeisenstr. 31
57462 Olpe
Deutschland

Tel.: +49 2761 892-0
Fax: +49 2761 892-199

info@schell.eu
www.schell.eu

In immer mehr öffentlichen, halböffentlichen und gewerblichen Sanitärräumen finden sich WC-Spülsysteme, für die unterschiedliche Anforderungen erfüllt werden müssen. Dafür bietet SCHELL eine große Palette an Lösungen. Bei permanenter Spülbereitschaft und geringem Platzbedarf kommen bewährte SCHELL Spülarmaturen infrage.

Ist die Leitungsdimensionierung zu klein, ist ein Spülkasten von SCHELL die richtige Wahl. Selbstverständlich verfügen alle Systeme über wassersparende Funktionen und bieten ideale Voraussetzungen sowohl zur einfachen und schnellen Nachrüstung bei Modernisierungen als auch für die Neubau-Installation. Die Steuerung erfolgt wahlweise mechanisch oder elektronisch.

Lieferprogramm WC-Armaturen

- Wandeinbau-Spülsysteme mit manueller Steuerung
- Wandeinbau-Spülsysteme mit elektro-mechanischer Steuerung
- Wandeinbau-Spülkästen mit Betätigungsplatten
- Wandeinbau-Spülkästen mit Infrarot-Steuerung
- Vorwand-Spülarmaturen, Druckspüler Schellomat
- Vorwand-Spülarmaturen mit Infrarot-Steuerung

SCHELL Designkonzept

Das durchgängige Design-Konzept geht weit über das einzelne Produkt und die Produktgruppen hinaus. Ob Design-Eckventile, WC- und Urinal-Spülsysteme oder Dusch-Armaturen, das unverkennbare SCHELL Design wurde vielfach ausgezeichnet.

Für das WC: Mechanisch und elektronisch gesteuerte UP-Spülarmaturen

Aus der Serie WC-Armaturen von SCHELL



WC-Wandeinbau-Spülssysteme finden sich in immer mehr öffentlichen, halböffentlichen und gewerblichen Sanitärräumen. Für die unterschiedlichen Anforderungen bietet SCHELL eine große Palette an Lösungen. Sind z. B. permanente Spülbereitschaft und geringer Platzbedarf wichtig, kommen bewährte SCHELL Spülarmaturen in Frage. Ist die Leitungsdimensionierung klein, ist ein Spülkasten von SCHELL die richtige Wahl. Beide Systeme verfügen über moderne Technik und tragen zur Wassereinsparung bei.

Einführung

Zuverlässigkeit

WC-Spülarmaturen von SCHELL verfügen über die Selbstschluss-Kartusche SC. Kennzeichen: zuverlässiger Betrieb dank korrosionsresistentem Hochleistungskunststoff. Um die Bildung von Ablagerungen in der Düsenbohrung des Kolbens zu verhindern, verfügt die WC-Kartusche darüber hinaus über eine automatische Düsenreinigungsnadel. Diese wird bei jeder Betätigung aktiv. Zusätzlichen Schutz vor Verschmutzungen bietet ein Filtersieb.

Vandalenschutz

Spülkasten-Lösungen von SCHELL wurden insbesondere für die Anforderungen in öffentlichen, halböffentlichen und gewerblichen Sanitärräumen entwickelt. Anders als in privat genutzten Sanitärräumen, müssen WC-Armaturen z. B. in Flughäfen, Bahnhöfen oder Stadien einiges wegstecken können. Die SCHELL Lösung: Ausführungen in vandalengeschützter Qualität.

Hygiene

Hygiene in Sanitärräumen ist eine Herausforderung – gerade, wenn diese häufig genutzt werden, wie z. B. in Bahnhöfen, Restaurants oder Bürogebäuden. SCHELL zählt heute zu den Vorreitern intelligenter Technologien für höchste Hygieneanforderungen. Die berührungslose Auslösung der Spülung via Infrarot-Sensoren gehört ebenso dazu wie eine Stagnationsspülung, die automatisch alle 24 Stunden eine kurze Spülung auslöst.

Letztere ist wichtig, wenn Sanitärräume für längere Zeit nicht genutzt werden (z. B. in Schulferien). Dadurch bleibt die Trinkwasserqualität in den Leitungssystemen erhalten. SCHELL Produkte bestehen aus hochwertigen Materialien, die sich leicht reinigen lassen; auch das Design mit seinen abgerundeten Formen trägt zu einem hohen Hygiene-Standard bei.

Für das WC: Mechanisch und elektronisch gesteuerte UP-Spülarmaturen

Aus der Serie WC-Armaturen von SCHELL

Geprüfte Qualität






Qualitätsarmaturen von SCHELL erfüllen alle Anforderungen gemäß:

- TrinkwV 2001
- DIN 50930 Teil 6
- DIN EN 1717
- KTW

SCHELL Armaturen werden ständig geprüft und sind mit den entsprechenden Qualitäts- und Sicherheitsmerkmalen ausgezeichnet.

Übersicht Wandeinbau-WC-Spülssysteme

Nachfolgende Tabelle zeigt alle Wandeinbau-Systeme in einer Auswahl-Matrix. In Abhängigkeit der baulichen und planerischen Voraussetzungen lässt sich schnell die optimale Lösung hinsichtlich Betätigung und Spülarmaturen-Technologie auswählen.

Ihr Wunsch	Eine ständig spülbereite, wassersparende und kostengünstige Lösung	Eine Lösung für Niederdruck	Eine Spülarmatur-Lösung für höchste Anforderungen an Hygiene und Wassersparen	Eine Lösung zur variablen Platzierung der Spülauslösung	Eine wirtschaftliche und wassersparende Lösung bei geringem Leitungsquerschnitt
Die Fertigbauset-Lösung von SCHELL	EDITION	EDITION ND EDITION ECO ND/ ND 100	EDITION E / EDITION E MANUAL	Wandeinbau- Spülarmatur EDITION E	Spülkasten- system MONTUS
Prinzip					
Funktionsweise	Manuelles Betätigen	Manuelles Betätigen	Auslösen bei Verlassen des Sensorbereichs	Manuelles Betätigen des Microtasters	Manuelles Betätigen
Technologie	Hydraulik-Kartusche Drucktaste	Hydraulik-Kartusche Drucktaste	Infrarot-gesteuerte Spülarmatur	Elektromechanisch gesteuerte Hydraulik-Kartusche	Spülkasten-system
Besonderheiten	<ul style="list-style-type: none"> • Ein-/Zweimen-gen-Spülung • 9 l Spülung • 3 l Sparspülung einstellbar • Attraktive Oberflächen 	<ul style="list-style-type: none"> • Ein-/Zweimen-gen-Spülung • 6 l Spülung einstellbar • 3 l Sparspülung • Attraktive Oberflächen • Geeignet für Niederdruck (0,8 - 2,5 bar) 	<ul style="list-style-type: none"> • Magnetventil • Batterie- und Netzausführung • Optional mit mechanischer Auslösung bei Stromausfall • Stagnations-spülung 	<ul style="list-style-type: none"> • Seitliche Platzierung des Auslösers möglich • Spülmenge variabel einstellbar • Behindertenge-rechte Installa-tion möglich 	<ul style="list-style-type: none"> • In verschiedenen Design-/Aus-führungsvarian-ten erhältlich • Behinderten-gerechte Installation möglich • 3 l Sparspülung

Für das WC: Mechanisch und elektronisch gesteuerte UP-Spülarmaturen

Aus der Serie WC-Armaturen von SCHELL

WC-Spülarmaturen

WC-Spülarmaturen mit manueller Steuerung

Mit der Serie EDITION bietet SCHELL mehrere Varianten mit unterschiedlichen Designs für unterschiedliche Einsatzbereiche.

So gibt es die Selbstschluss-Ausführungen EDITION auch für Niederdruck (ND). Die Betätigungsplatten sind auch als ECO-Ausführung mit Zweimengen-Spülung erhältlich.

Wenn aus baulichen Gründen nur eine geringe Wandeinbautiefe von 100 - 160 mm zur Verfügung steht, ist EDITION ECO 100 mit Zweimengen-Spülung die passende Lösung. Die Betätigungsplatten bei EDITION sind aus robustem Kunststoff weiß oder mit Chromoberfläche, in der Version "vandallengeschützt" aus Edelstahl.

Herzstück der genannten WC-Spülarmaturen ist das Rohbau-Set COMPACT II zur Aufnahme der Selbstschluss-Kartusche. Die Kartusche ist durch ein Filtersieb vor Verschmutzungen geschützt.



WC-Spülarmatur COMPACT II mit Betätigungsplatte EDITION ECO

Produktdetails

Eigenschaften

- Permanente Spülbereitschaft
- Kostengünstige Lösung
- Langlebige Kartuschentechnik mit Düsenreinigungsnadel
- Attraktive Auswahl an kompakten Betätigungsplatten (153,5 x 124 mm)
- Einstellbare Spülmenge (4,5 - 9 l)
- Geeignet für 4,5 l WC-Sparkeramiken
- Zahlreiche Ausführungsvarianten, u.a. mit Zweimengenspülung (ECO) und für Niederdruck (ND)
- Passend dazu:
 - WC-Wandeinbau-Spülarmatur COMPACT II
 - Montagemodul COMPACT II Trockenbau



EDITION



EDITION ECO



EDITION ECO 100

Technische Daten

HD-Ausführungen

- Fließdruck: 1,0 - 1,3 bar
- Spülstrom: 1 - 1,3 l/s

ND-Ausführungen

- Fließdruck: ab 0,8 bar
- Spülstrom: 1 - 1,3 l/s

Für das WC: Mechanisch und elektronisch gesteuerte UP-Spülarmaturen

Aus der Serie WC-Armaturen von SCHELL

<ul style="list-style-type: none"> • Spülmenge: 3/4,5 - 9 l • Geräuschklasse: I • Armaturenanschluss: G 3/4 AG • Anschlussleitung: DN 25 	<ul style="list-style-type: none"> • Spülmenge: 3/4,5-6 l • Geräuschklasse: II • Armaturenanschluss: G 1 AG • Anschlussleitung: DN 25
Werkstoffe und Oberflächen	
EDITION / EDITION ECO und EDITION ND / EDITION ECO ND	Frontplatte aus Kunststoff alpinweiß oder chrom vandalengeschützt: Frontplatte Edelstahl
EDITION ND 100 / EDITION ECO ND 100	Frontplatte aus Kunststoff chrom
Abmessungen, technische Beschreibung, Lieferumfang und Zubehör	

WC-Spülarmaturen mit elektronischer Steuerung

Bei den elektronisch gesteuerten WC-Spülarmaturen werden folgende Varianten angeboten:

– WC-Steuerung EDITION E

Die berührungslose Infrarot-Spüleinrichtung besteht aus dem Fertigbau-Set mit Edelstahl-Frontplatte und der SCHELL WC-Wandeinbau-Spülarmatur COMPACT II.

Die automatische Spülauslösung erfolgt beim Verlassen des WC's. In Kombination mit dem Zweimengenschaltmodul EDITION E kann auch eine direkte Auslösung per Fingertipp vorgesehen werden.

– WC-Wandeinbau-Spülarmatur mit Schaltmodul

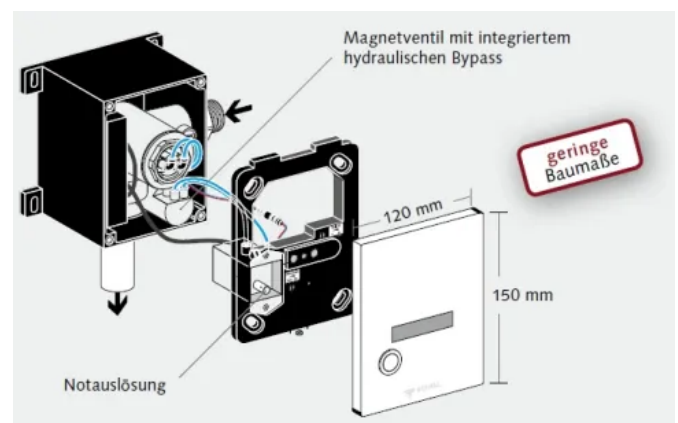
Das WC-Spülsystem wird in Kombination mit einem Schaltmodul für die Einmengenspülung vorgesehen. Ein Fingertipp genügt, um die elektronische Steuerung des Kartuschen-Magnetventils auszulösen. Das System bietet maximale Flexibilität bei der Platzierung des Schaltmoduls, da es unabhängig von der Position des Spülsystems installiert werden kann. Aufgrund der geringen Betätigungskraft eignet es sich insbesondere für den Einsatz im Gerontobereich. Auch Zweimengenspülungen sind mit einem speziellen Schaltmodul möglich.

Produktdetails WC-Steuerung EDITION E

Mit der berührungslos gesteuerten Infrarot-WC-Steuerung EDITION E bietet SCHELL eine besonders hygienische und wassersparende Lösung, die perfekt zur Urinalserie EDITION passt. Die Auslösung erfolgt durch Handannäherung im Nahbereich oder automatisch beim Verlassen des WCs (Raumüberwachung). In der Ausführung mit Notauslösung lässt sich im Falle des Stromausfalls die Spülung durch den Drucktaster auch manuell betätigen. Die Frontplatte aus Edelstahl ist ausgelegt für den Einsatz in öffentlichen und gewerblichen Sanitärräumen.

Eigenschaften

- Berührungslose und hygienische Lösung
- Spülmenge: 3,0 - 9,0 l
- Werkseinstellung: 6,0 l
- Langlebige Kartuschentechnik mit Düsenreinigungsnadel und Kartuschen-Magnetventil
- Stagnationsspülung alle 24 h nach letzter Spülung
- Auslösung durch Hand vor Sensorfenster 20 - 50 mm
- Raumüberwachung 500 - 800 mm einstellbar
- Batterie- oder Netzbetrieb
- Passend dazu:
WC-Wandeinbau-Spülarmatur COMPACT II



WC-Spülarmatur SCHELL COMPACT II mit WC-Steuerung EDITION E

Für das WC: Mechanisch und elektronisch gesteuerte UP-Spülarmaturen

Aus der Serie WC-Armaturen von SCHELL

Montagemodul COMPACT II Trockenbau

Produktdetails WC-Spülarmatur mit Schaltmodul

Kein Sanitärraum gleicht dem anderen. Je nach Anforderungen und baulichen Gegebenheiten sind flexible Lösungen gefragt, so wie die Wandeinbau-Spülarmatur mit Schaltmodul. Die Auslösung erfolgt elektromechanisch über das robuste und formschöne Schaltmodul. Dieses lässt sich flexibel und unabhängig von der Platzierung der Spülarmatur anbringen. Zum Beispiel einfach erreichbar an der Wand neben der Keramik. Im Pflegebereich kann die Auslösung auch über vorhandene Taster in den Stützgriffen erfolgen. Genauso flexibel funktioniert die Anbringung der Spülarmatur in der Wand: Sie kann entweder konventionell hinter der Keramik oder in der Decke erfolgen. Selbst die Installation in einem Versorgungsgang ist realisierbar.

Eigenschaften

- Permanente Spülbereitschaft
- Individuelle Platzierung der Spülarmatur (Decken- oder Wandmontage)
- Optional mit wassersparender 2-Mengenspülung lieferbar
- Vandalengeschütztes Ganzmetall-Schaltmodul
- Hochwertiges Design
- Passend dazu:
WC-Montagemodul, WC-Steuerung EDITION E/EDITION E MANUAL



Die Anordnung der Schaltmodule ist frei wählbar.



EDITION E



EDITION E MANUAL mit zusätzlicher manueller Auslösung



Schaltmodul für Einmengenspülung



Schaltmodul für Zweimengenspülung

Technische Daten

EDITION E

(mit SCHELL WC-Wandeinbau-Spülarmatur COMPACT II)

- Fließdruck: 1,2 - 5 bar
- Spülstrom: 1 - 1,3 l/s
- Spülmenge: 3 - 9 l
- Geräuschklasse: I
- Armaturenanschluss: G 3/4 AG
- Anschlussleitung: DN 25

Schaltmodule

für Ein-/Zweimengenspülung

(mit WC-Wandeinbau-Spülarmatur VERONA E)

- Fließdruck: 1,2 - 5 bar
- Spülstrom: 1 - 1,3 l/s
- Spülzeit: 5 - 15 s
- Geräuschklasse: I
- Armaturenanschluss: G 3/4 AG
- Anschlussleitung: DN 25

Werkstoffe und Oberflächen

vandalengeschützt: Frontplatte Edelstahl

Metall, chrom

Für das WC: Mechanisch und elektronisch gesteuerte UP-Spülarmaturen

Aus der Serie WC-Armaturen von SCHELL

[Abmessungen, technische Beschreibung, Lieferumfang und Zubehör](#)

WC-Spülkasten-Systeme

Zuverlässige Funktion und hochwertiges Design zeichnet die Spülkasten-Systeme von SCHELL aus. Geeignet für die Ausstattung von privaten, öffentlichen, halböffentlichen oder gewerblichen Sanitärräumen, wahlweise mit Zweimengenspülung, Start-Stopp-Funktion oder einer komfortablen, berührungslosen und damit hygienischen Auslösung mittels Infrarotsensor. Formschöne Betätigungsplatten aus Kunststoff, Glas oder vandalengeschütztem Edelstahl unterstützen jede Stil- und Designauswahl und eine große Auswahl an Montage-Modulen für die unterschiedlichsten Einsatzzwecke rundet das Programm ab.



SCHELL WC-Montagemodul MONTUS



SCHELL WC-Montagemodul MONTUS Nassbau

Eigenschaften

- Ausführungen mit wassersparender Zweimengenspülung, Start-Stopp-Funktion oder Infrarotsteuerung
- Hochwertiges Design
- Robuste Qualität
- 2-Mengen-Spülung
- Individuell einstellbare Spülmenge (Hauptspülmenge 6 / 7 l)
- Montage-Module MONTUS für Ständerwand oder Vorwandmontage, Einsatz für Trocken- und Nassbau und Barrierefreiheit
- Module und Spülssysteme wahlweise mit SCHELL- oder Geberit-Unterputzspülkasten

[Mehr Informationen, wie Abmessungen, technische Beschreibung, Lieferumfang und Zubehör](#)

Steuerungen und Betätigungsplatten

[WC-Steuerungen/Betätigungsplatten MONTUS](#)

[COMPACT II WC-Steuerungen/ Betätigungsplatten](#)

Für das WC: Vorwand-Spülarmaturen, Druckspüler

Aus der Serie WC-Armaturen von SCHELL



SCHELL WC-Vorwand-Spülarmaturen, wie WC-Druckspüler, zeichnen sich durch ständige Spülbereitschaft aus. Gut für den Einsatz bei WC-Anlagen mit hoher Nutzerfrequenz, z. B. in Stadien, Bahnhöfen oder Schulen. Wann immer es gilt, WC-Anlagen zu modernisieren und dabei auf bestehende Vorwand-Installationen zurückzugreifen, haben sich Vorwand-Spülarmaturen von SCHELL bestens bewährt.

Einführung

Zuverlässige Kartuschentechnik

In WC-Vorwand-Spülarmaturen von SCHELL ist die Selbstschluss-Kartusche SC integriert. Sie besteht aus korrosionsresistentem Hochleistungskunststoff und sorgt für zuverlässigen Betrieb. Um die Verstopfungen in der Düsenbohrung zu verhindern, verfügt die Kartusche über eine automatische Düsenreinigungsnadel, die bei jeder Betätigung aktiv wird. Zusätzlichen Schutz vor Verschmutzungen bietet ein Filtersieb.

Robuste Materialien

Die Spül-Armaturen sind aus einem Ganzmetall-Gehäuse gefertigt, dadurch sind sie auch für den rauen Alltagseinsatz geeignet.

Ausgezeichnetes Design

WC-Vorwand-Spülarmaturen von SCHELL überzeugen durch gutes Design.

Einfache Montage

Eine gute Modernisierungslösung braucht Produkte, die einfach und schnell montiert sind. WC-Vorwand-Spülarmaturen von SCHELL erfüllen diese Anforderung ohne Abstrich.

Geprüfte Qualität

Qualitätsarmaturen von SCHELL erfüllen alle Anforderungen gemäß:

- TrinkwV 2001
- DIN 50930 Teil 6

Für das WC: Vorwand-Spülarmaturen, Druckspüler



Aus der Serie WC-Armaturen von SCHELL

- DIN EN 1717
- KTW

SCHELL Armaturen werden ständig geprüft und sind mit den entsprechenden Qualitäts- und Sicherheitsmerkmalen ausgezeichnet.

Übersicht WC-Spülsysteme Vorwandlösungen

Nebenstehende Tabelle zeigt die Systeme in einer Auswahl-Matrix. In Abhängigkeit der baulichen und planerischen Voraussetzungen lässt sich die optimale Lösung auswählen.

Ihr Wunsch	Eine einfache, kostengünstige und schnelle Modernisierungslösung	Eine formschöne Lösung für die kostengünstige Modernisierung
Die Lösung von SCHELL	SCHELLOMAT	SCHELLOMAT SILENT ECO SCHELLOMAT BASIC SCHELLOMAT BASIC ND
Prinzip		
Funktionsweise	Manuelles Betätigen des Hebels	Manuelles Betätigen des Drucktasters
Technologie	Hydraulik-Kartusche	Hydraulik-Kartusche
Besonderheiten		<ul style="list-style-type: none"> • Geräuschklasse I (SCHELLOMAT SILENT ECO) • Geräuschklasse II (SCHELLOMAT BASIC, SCHELLOMAT BASIC Niederdruck)
Steuerungseinheit	SC-Kartusche	SC-Kartusche

SCHELLOMAT

In vielen öffentlichen, halböffentlichen oder gewerblichen Sanitärräumen sind noch WCs mit Vorwand-Spülarmaturen anzutreffen. Wenn es darum geht, diese auf den neuesten Stand der Technik zu bringen, ist der SCHELLOMAT die richtige Lösung.

Bedarfsgerecht, schön im Design, sparsam beim Wasserverbrauch, robust im harten Alltagseinsatz und zuverlässig im Betrieb.

Eigenschaften

- Perfekt zur einfachen Modernisierung
- Langlebige Kartuschentechnik mit Düsenreinigungsnadel
- Robuste Materialien
- Optionales Serviceabsperrentil
- Auch als Niederdruck-Ausführung lieferbar
- Als Variante SILENT ECO mit Zweimengen-Spültechnik

Für das WC: Vorwand-Spülarmaturen, Druckspüler

Aus der Serie WC-Armaturen von SCHELL

- Ausgezeichnetes Design

Varianten und technische Details



SCHELLOMAT BASIC

Technische Daten:

- Spülstrom: 1 - 1,3 l/s
- Fließdruck: 1,2 - 5,0 bar
- Hauptspülmenge einstellbar: 4,5 - 9 l
- Geräuschklasse: II
- Optional: integriertes Serviceabsperrentil
- Armaturenanschluss: DN 20 G 3/4 AG

Zertifizierungen:

DIN DVGW, BELGAQUA

Werkstoff:

Wasserführende Teile Messing konform TrinkwV, Funktionsteile Kartusche Kunststoff

Technische Daten:

- Spülstrom: 1 - 1,4 l/s
- Fließdruck: 0,4 - 4,0 bar
- Hauptspülmenge einstellbar: 8 - 14 l
- Geräuschklasse: II
- Optional: integriertes Serviceabsperrentil
- Armaturenanschluss: DN 25 G 1 AG

Werkstoff:

Wasserführende Teile Messing konform TrinkwV, Funktionsteile Kartusche Kunststoff



SCHELLOMAT BASIC ND

Für das WC: Vorwand-Spülarmaturen, Druckspüler

Aus der Serie WC-Armaturen von SCHELL



Technische Daten:

- Spülstrom: 1 - 1,3 l/s
- Fließdruck: 1,2 - 5,0 bar
- Hauptspülmenge einstellbar: 4,5 - 9 l
- Spartaste: 3,0
- Geräuschklasse: I
- Optional: integriertes Serviceabsperrentil
- Armaturenanschluss: DN 20 G 3/4 AG

Zertifizierungen:

DIN DVGW, BELGAQUA

Werkstoff:

Wasserführende Teile Messing konform TrinkwV, Funktionsteile Kartusche Kunststoff

SCHELLOMAT SILENT ECO

Technische Daten:

- Spülstrom: 1 - 1,3 l/s
- Fließdruck: ab 1,2 bar
- Spülmenge: 6 l
- Geräuschklasse: II
- Optional: integriertes Serviceabsperrentil
- Armaturenanschluss: DN 20 G 3/4 AG
- Optionale Varianten:
 - Kartusche mit Messingkolben
 - Durchfluss: 0,7 - 1,0 l/s
 - Spülmenge: 6 - 14 l

Zertifizierungen:

DIN DVGW, BELGAQUA

Werkstoff:

Wasserführende Teile Messing konform TrinkwV, Funktionsteile Kartusche Kunststoff



SCHELLOMAT mit Hebel

SCHELL GmbH & Co. KG

Absender

Raiffeisenstr. 31
57462 Olpe
Deutschland

Tel. +49 2761 892-0, Fax +49 2761 892-199
info@schell.eu, www.schell.eu

Datum:

Per Fax

Per Brief

Für meine Notizen

Bitte nehmen Sie mit mir Kontakt auf und vereinbaren Sie einen Termin mit mir.

Bitte übersenden Sie mir für Ihre Produkte das aktuelle Katalogmaterial.

Bitte übersenden Sie mir für Ihre Produkte ausführliche Planungsunterlagen.

Anfrage zur Produktserie „WC-Armaturen“

Mitteilung: