

WAREMA Rollläden

Von WAREMA Renkhoff



© Conne van d Grachten

WAREMA Renkhoff SE
Hans-Wilhelm-Renkhoff-Str. 2
97828 Marktheidenfeld
Deutschland

Tel.: +49 9391 20-3036

architektenhotline@warema.de
architects.warema.com/de-de/

Rollläden von WAREMA sind ein außenliegender Sonnen-, Wärme-, Wetter- und Sichtschutz. Je nach Ausführung sind die aufgerollten Rollladenpanzer in einem Kasten untergebracht oder werden in einem bauseitigen Kasten oder Schacht verbaut. So fügen sie sich je nach Wunsch als Gestaltungselement oder nahezu unsichtbar in die Fassade ein. Rollläden sorgen für Hitzeschutz im Sommer sowie Wärmedämmung im Winter - für weniger Energiekosten und einen ökologischen Mehrwert. Die tiefgefahrenen Rollläden sind multifunktional: sie versperren den Zugriff auf das Fenster von außen, dunkeln Räume ab und schützen vor unerwünschten Einblicken und Wettereinwirkungen.

Rollläden für jeden Anwendungsbereich

- Vorbau-Rollläden
- Aufsetz-Rollläden
- Neubau-Aufsetz-Rollläden
- Renovierungs-Rollläden
- Schräg-Rollläden
- Schacht-System-Rollläden

Sonnenschutz und Einbruchsschutz mit Rollläden

Aus der Serie WAREMA Rollläden von WAREMA Renkhoff



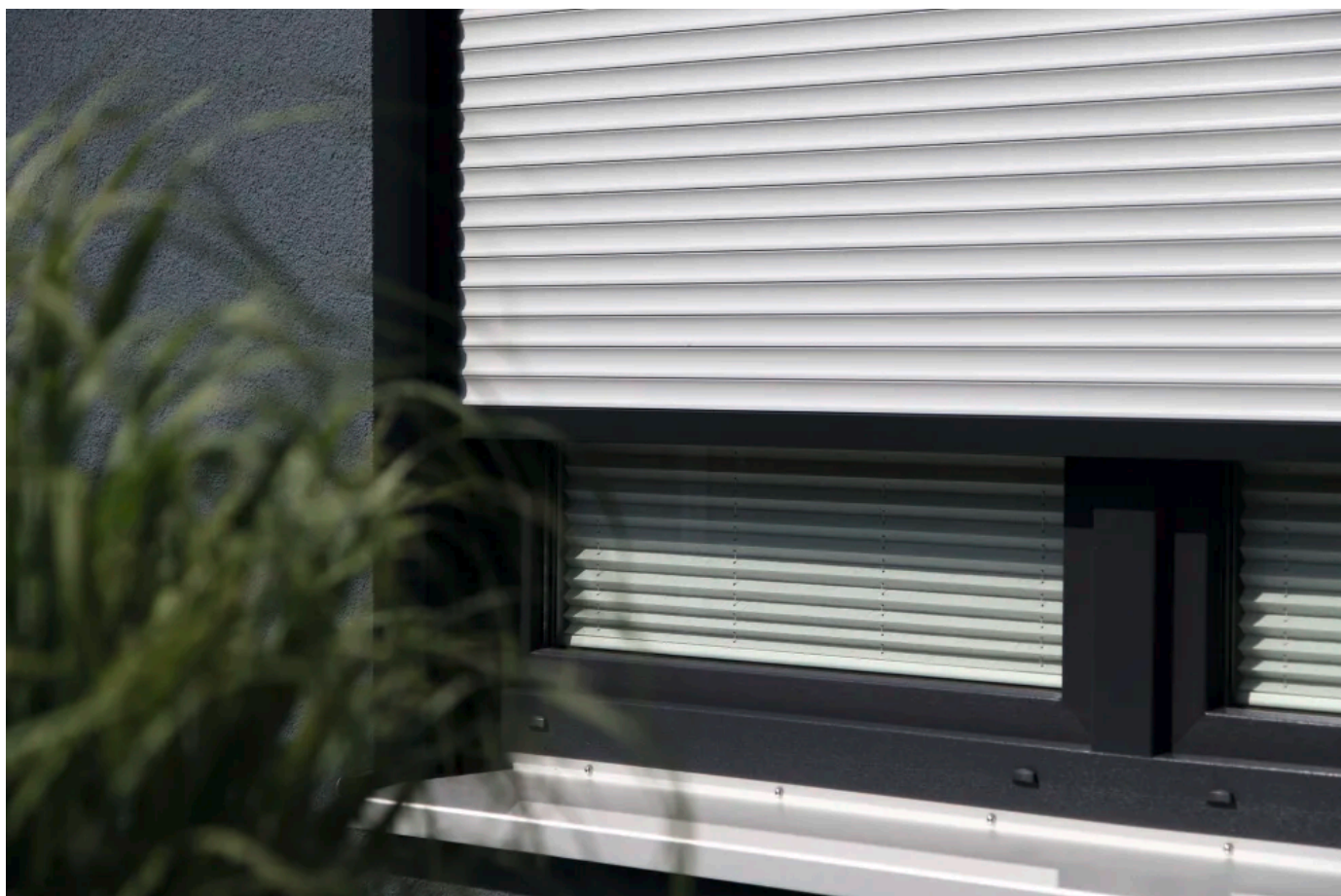
Rollläden von WAREMA vereinen Sicherheit und Komfort perfekt. Sie bieten optimalen Sonnenschutz, dunkeln bei Nacht ab, schützen vor neugierigen Blicken und erhöhen den Einbruchsschutz.

Sonnenschutz und Einbruchsschutz mit Rollläden

Aus der Serie WAREMA Rollläden von WAREMA Renkhoff

WAREMA Rollläden

WAREMA Vorbau-Rollläden



Vorbau-Rollläden V6

WAREMA Vorbau-Rollläden eignen sich hervorragend zur Nachrüstung und werden häufig im Rahmen von Renovierungs- und Sanierungsmaßnahmen eingesetzt.

	V4	V4/V6 mit Insektenschutz-Rollo	V6	V10
max. Breite	3000 mm	2000 mm	3500 mm	3500 mm 2000 mm bei Insektenschutz- Rollo
max. Höhe (abhängig vom Profil)	3250 mm	2400 mm	3500 mm	3500 mm 2500 mm bei Insektenschutz- Rollo
max. Fläche	7 m ²	4,5/ 4,8 m ²	10 m ²	10 m ² 5 m ² bei Insektenschutz-Rollo 3,5 m ² bei V10 Solar
Kastengrößen	130 / 150 / 170 / 190 mm	170 / 190 / 210 mm	130 / 150 / 170 / 190 / 210 mm	150 / 170 / 190 mm

Sonnenschutz und Einbruchsschutz mit Rollläden

Aus der Serie WAREMA Rollläden von WAREMA Renkhoff

	V4	V4/V6 mit Insektenschutz-Rollo	V6	V10
Anwendungsbereiche	Neubau Renovierung			
Lösungen für den zweiten Rettungsweg	SecuKit, Notstrom-Kit, Motor mit zusätzlicher Handkurbel ZHK, Akku-Modul UP			
Zusatzausstattungen	Integriertes Geländersystem VisioNeo Sun (V4/ V6), Sicherheitspaket, Minimax-Führungsschiene, Insekten- / Pollenschutz, Solar-Antrieb (bei V6/V10)			
Antrieb	Gurt, Kurbel, Motor, Funkmotor (optional), Solarantrieb (optional)			
	Weitere Informationen			

WAREMA Aufsetz-Rollläden



Aufsetz-Rollläden

Bei Aufsetz-Rollläden wird der Rollladenkasten direkt auf das Fensterelement aufgesetzt. Auf diese Weise können Rollläden und Fenster effizient in einem Arbeitsschritt montiert werden.

Sonnenschutz und Einbruchsschutz mit Rollläden

Aus der Serie WAREMA Rollläden von WAREMA Renkhoff

	Aufsetz-Rollläden
max. Breite	3000 mm
max. Höhe	3500 mm
max. Fläche	9,3 m ²
Kastengrößen	175 / 200 / 240 mm
Anwendungsbereiche	Neubau, Renovierung
Lösungen für den zweiten Rettungsweg	SecuKit, Notstrom-Kit, Motor mit zusätzlicher Handkurbel ZHK
Zusatzausstattungen	Insekten- / Pollenschutz
Antrieb	Gurt, Kurbel, Motor, Funkmotor (optional)
	Weitere Informationen

WAREMA Neubau-Aufsetz-Rollläden



Neubau-Aufsetz-Rollläden NA-RO (Revision innen) | © Conne van d Grachten



Neubau-Aufsetz-Rollläden NA-RO (Revision außen)

Der ausgeschäumte Kasten in Mauerwerksstärke der Renovierungs-Rollläden von WAREMA sitzt oben auf dem Fenster - oftmals direkt unter der Decke, um maximale Glashöhen in Räumen zu realisieren.

	Neubau-Aufsetz-Rollläden (Revision innen)	Neubau-Aufsetz-Rollläden (Revision außen)
max. Breite		3500 mm
max. Höhe (abhängig vom Profil)		3500 mm
max. Fläche		10 m ²
Kastengrößen	240 x 250 / 280 x 250 / 300 x 250 / 345 x 250 / 365 x 250 / 280 x 300 / 300 x 300 / 345 x 300 / 365 x 300 mm	
Anwendungsbereiche	Neubau, Fassadensanierung	
Lösungen für den zweiten Rettungsweg	SecuKit, Notstrom-Kit, Motor mit Zusatzhandkurbel, Akku-Modul UP	

Sonnenschutz und Einbruchsschutz mit Rollläden

Aus der Serie WAREMA Rollläden von WAREMA Renkhoff

	Neubau-Aufsetz-Rollläden (Revision innen)	Neubau-Aufsetz-Rollläden (Revision außen)
Zusatzausstattungen	Insekten- / Pollenschutz Geländersystem ViseNneo	
Antrieb	Gurt, Kurbel, Motor, Funkmotor (optional)	
	Weitere Informationen	Weitere Informationen

WAREMA Schräg-Rollläden



Schräg-Rollläden

Schräg-Rollläden von WAREMA eignen sich für schräge Verglasungen und können an Fenstern mit einer Schräge von 10 bis 45 Grad eingesetzt werden.

	Schräg-Rollläden
max. Breite	2500 mm
max. Höhe	3000 mm
max. Fläche	5,5 m ²

Sonnenschutz und Einbruchsschutz mit Rollläden

Aus der Serie WAREMA Rollläden von WAREMA Renkhoff

	Schräg-Rollläden
Kastengrößen	170 / 190 / 210 mm
Anwendungsbereiche	Neubau, Sanierung, bei Austausch der Fenster, für abgeschrägte Fenster, insbesondere im Giebelbereich, in/auf der Laibung
Antrieb	Motor, Funkmotor (optional)
	Weitere Informationen

WAREMA Renovierungs-Rollläden



Renovierungs-Rollläden

Der Kasten der Renovierungs-Rollläden sitzt oben auf dem Fenster und wird im Zuge eines Fenstertauschs in den vorhandenen bauseitigen Sturzkasten eingesetzt.

	RE-RO
max. Breite	3000 mm
max. Höhe	2600 mm
max. Fläche	7 m ²

Sonnenschutz und Einbruchsschutz mit Rollläden

Aus der Serie WAREMA Rollläden von WAREMA Renkhoff

	RE-RO
Kastengrößen	210 / 235 mm
Anwendungsbereiche	Renovierung
Lösungen für den zweiten Rettungsweg	Notstrom-Kit
Zusatzausstattungen	Insekten- / Pollenschutz
Antrieb	Gurt, Kurbel, Motor, Funkmotor (optional)
	Weitere Informationen

WAREMA Schacht-System-Rollläden



Schacht-System-Rollläden

Schacht-System-Rollläden lassen sich problemlos in Neubauten oder bei Renovierungen einbauen, indem sie die bereits bestehenden Schächte nutzen.

	SSR
max. Breite	3800 mm

Sonnenschutz und Einbruchsschutz mit Rollläden

Aus der Serie WAREMA Rollläden von WAREMA Renkhoff

	SSR
max. Höhe	3500 mm
max. Fläche	10 m ²
Kastengrößen	-
Anwendungsbereiche	Neubau, Renovierung (für den Einbau in bauseitig vorhandene Schächte/Kästen)
Lösungen für den zweiten Rettungsweg	Notstrom-Kit
Zusatzausstattungen	Insekten- / Pollenschutz, integriertes Geländersystem VisioNeo Sun
Antrieb	Gurt, Kurbel, Motor, Funkmotor, Solar-Antrieb (optional)
	Weitere Informationen



Rollladen-Profile in cleaner, glatter Optik

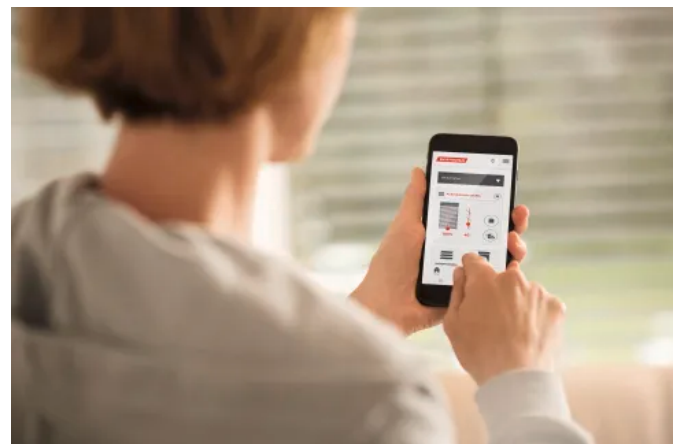
Ein glattes Rollladenprofil sorgt für eine klare, cleane Optik und ist in allen gängigen Rollläden-Systemen von WAREMA einsetzbar. Das Design garantiert ein optimales Zusammenspiel mit der geradlinigen Zetra Lamelle 80 Z für Raffstoren.

[Weitere Informationen](#)

WMS Funksteuerung

Rollläden bieten dank innovativer Steuerung ein Höchstmaß an Komfort und Bequemlichkeit. Durch die WMS Funksteuerung können sie ganz einfach per Knopfdruck hoch- oder tieffahren und mittels WMS WebControl pro ganz bequem von überall aus bedient werden.

[Weitere Informationen](#)



Baunetz_Wissen_

Hintergrundinformationen: [Allgemeines zu Rollläden](#)

Sonnenschutz und Einbruchsschutz mit Rollläden

Aus der Serie WAREMA Rollläden von WAREMA Renkhoff

Lösungen für den Rettungsweg

SecuKit

Das WAREMA SecuKit für Rollläden ist ein zusätzlicher Gurt bei motorbetriebenen Rollläden, der bei Stromausfall ein schnelles und sicheres Hochfahren des Behanges ermöglicht.

Fehlbedienungen sind ausgeschlossen, da im Anschluss an die Nutzung im Notfall kein Reset notwendig ist.

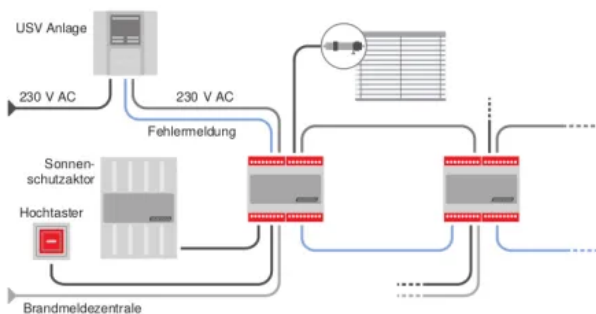
Die Anlage ist direkt wieder uneingeschränkt nutzbar. Da der Gurt automatisch im Kasten aufgewickelt wird, ist kein separater Gurtwickler mehr notwendig.

Mit dem SecuKit Maxi steht eine zusätzliche Kurbelbedienung für besonders große Flächen zur Verfügung.

Mögliche Integration

Vorbau-, Aufsetz- und Neubau-Rollläden

Weitere Informationen zu [SecuKit](#)



Mögliche Integration

Vorbau-, Aufsetz-, Neubau-Aufsetz-, Renovierungs- und Schacht-System-Rollläden

Weitere Informationen zum [Notstrom-Kit](#)

Notstrom-Kit

Das Notstrom Kit ist eine Komfortsteuerung, die bei Unterbrechung der Stromversorgung ein Auffahren der Rollläden gewährleistet. Im Notfall ist ein automatisches, sicheres und übergeordnetes Hochfahren von bis zu drei angeschlossenen Rollläden mit 230 V Antrieb sichergestellt. Nur fünf Minuten nach der Problembeseitigung oder bei Betätigung der manuellen Rücksetzung (Reset) kann der Rollladen wieder ganz normal wie zuvor bedient werden.

Sonnenschutz und Einbruchschutz mit Rollläden

Aus der Serie WAREMA Rollläden von WAREMA Renkhoff

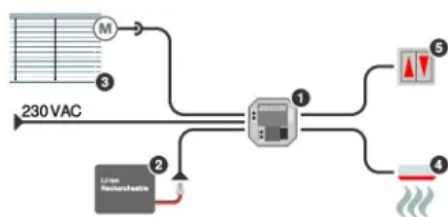
Motor mit zusätzlicher Handkurbel (ZHK)

Rollläden mit Motorantrieb können bei Stromausfall oder Defekt manuell mittels einer zusätzlichen Handkurbel bedient werden. Es handelt sich dabei um ein redundantes System (immer bedienbar). Nach der Bedienung im Notfall ist es sofort wieder einsatzbereit.

Mögliche Integration

Vorbau-Rollläden, Aufsetz-Rollläden, Neubau-Aufsetz-Rollläden

Weitere Informationen zur [zusätzlichen Handkurbel](#)



Legende

1. Akku-Modul UP
2. Akku
3. Raffstore/ Rollläden 12 V DC
4. Rauchmelder
5. Taster

Akku-Modul UP

Das Akku-Modul UP eignet sich dank seiner kompakten Bauweise zur Montage in einer Unterputzdose und sorgt im Notfall für ein sicheres Hochfahren der Raffstoren mit Gleichstromantrieb. Eine Fehlbedienung ist ausgeschlossen.

Mögliche Integration

Vorbau- und Neubau-Aufsetz-Rollläden

Weitere Informationen zum [Akku-Modul UP](#)