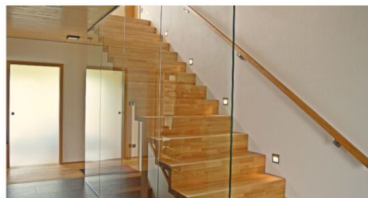
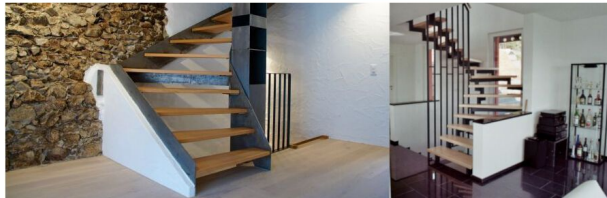


Wohnhaustreppen aus Holz und Stahl

Von Stadler Treppen

**Stadler
Treppen®**



Stadler Treppen GmbH & Co. KG
Klösterle 1
88348 Bad Saulgau
Deutschland

Tel.: +49 7581 505-0
Fax: +49 7581 505-180

docu-heinze@stadler.de
www.stadler.de

Seit über 50 Jahren baut Stadler Treppen, setzt dabei auf Handwerkskunst und auf industrielle Fertigung, so dass jede Treppe eine individuelle Treppe für das jeweilige Projekt ist.

Die Planung der Treppe spielt bei der Planung eines Wohngebäudes eine besondere Rolle. Die Treppe soll nicht nur zwei Ebenen miteinander verbinden, sondern auch das Ambiente mitbestimmen und eine Wohlfühlatmosphäre schaffen.

Lieferprogramm

Die Holztreppen, Stahltreppen oder auch Holz-Stahltreppen können in verschiedenen Konstruktionen geliefert werden:

- Wangentreppen
- Zweiholmtreppen
- Spindeltreppen
- Raumspartreppen

Zur Ausführung stehen jeweils verschiedene Farben und hochwertige Materialien zur Auswahl, so dass moderne Formen realisiert werden können und verschiedene Materialien miteinander kombiniert werden können.

Gütesicherung

StadlerTreppen werden nach den einschlägigen DIN-Normen hergestellt und unterliegen einer ständigen Qualitätskontrolle.

Wandlungsreiche Flachstahlwangentreppen für den Wohnbereich

Aus der Serie Wohnhaustreppen aus Holz und Stahl von Stadler Treppen



© UWE ROEDER

Flachstahlwangentreppen gehören zu den Klassikern der Wohnhaustreppen und verdanken ihren Namen der beiden Wangen (Wandwange und Frei- bzw. Lichtwange an der Raumseite), die die Treppe begrenzen und zugleich tragende Elemente sind. Sie zeichnen sich durch eine zeitlose Form und Wandlungsfähigkeit aus. Die verschiedenen Materialien und Formen ergeben einen fast unbegrenzten Variantenreichtum bei der Konfiguration der individuellen Wunschtreppe.

Eigenschaften und Besonderheiten

Die Stufen sind auf Konsolen aufgelegt und von unten verschraubt, sodass sich auch in der Unteransicht ein harmonisches Bild ergibt.

StadlerTreppen fertigt seit mehr als 40 Jahren Flachstahlwangentreppen in den verschiedensten Ausführungen – echte Handwerkskunst, die Ihre Innenräume funktional wie auch optisch aufwertet!

Varianten

Bei der Konstruktion der Wangentreppen werden drei unterschiedliche Typen unterschieden, die sich mithilfe moderner Stufenausführungen und Treppengeländer beliebig individualisieren lassen:

Offene Wangentreppe

Weil bei offenen Wangentreppen die Setzstufen fehlen, sind sie lichtdurchlässig – auf diese Weise entsteht eine helle, leichte Raumwirkung.

Geschlossene Wangentreppe

Die Setzstufen verleihen der geschlossenen Flachstahlwangentreppe eine robuste, massive Optik – ideal für die Kombination mit edlen Holstufen!

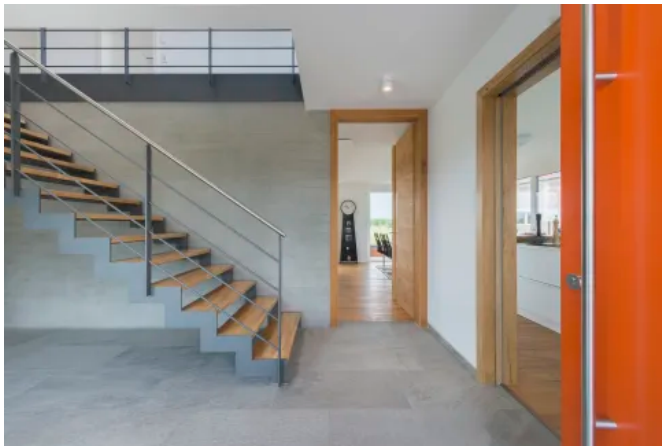
Aufgesattelte Wangentreppe

Durch den speziellen Schnitt sind die Wangen von oben nicht sichtbar. Die Treppenstufen stehen seitlich über.

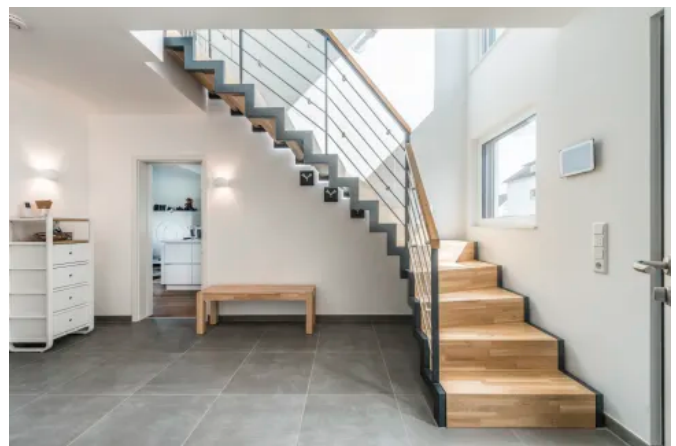
Wandlungsreiche Flachstahlwangentreppen für den Wohnbereich

Aus der Serie Wohnhaustreppen aus Holz und Stahl von Stadler Treppen

Treppenkonfigurator



Flachstahlwangentreppe



Flachstahlwangentreppe

Ausführungen

Dank ihrer Flexibilität lässt sich die Flachstahlwangentreppe in nahezu jedem Grundriss fertigen; StadlerTreppen bietet folgende Ausführungen:

- Gerade Treppe
- Podesttreppe
- Wendeltreppe
- Halb gewendelte Treppe
- 2/4 gewendelte Treppe.

Individuelle Gestaltung

Flachstahlwangentreppen von Stadler vereinen Funktionalität, Langlebigkeit und Eleganz. Geländer, Handlauf und Stufen können nach individuellen Vorstellungen kombiniert werden.

Stufenbeläge

Mehr als 70 Dekore und Materialien stehen zur Auswahl. Sämtliche Beläge erfüllen die Vorgaben der Treppen-DIN im Hinblick auf sichere Begehbarkeit und Rutschfestigkeit.

- Holz-Treppenstufen aus Holz für ein natürliches, warmes Wohnklima
- Kreativ-Stufen aus strapazierfähigem Resopal® (auch mit individuellem Motivdruck)
- Color-Stufen – besonders pflegeleicht und abriebfest
- Natursteinstufen für einen edlen Look
- Kunststein-Beläge – nahezu unverwüstlich und elegant

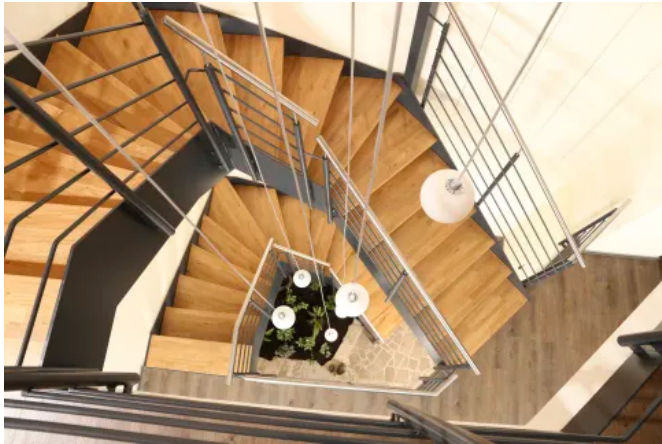
Die Stufenbeläge (mit Ausnahme der Steinstufen) sind standardmäßig mit einer 3 mm dicken Trittschalldämmung versehen.

Weiter Informationen

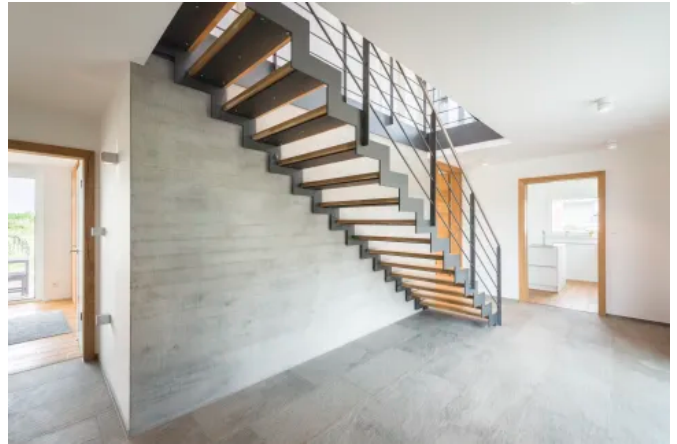
[Stufenausführungen](#) | [Dekore](#) | [Holzmuster](#)

Wandlungsreiche Flachstahlwangentreppen für den Wohnbereich

Aus der Serie Wohnhaustreppen aus Holz und Stahl von Stadler Treppen



Flachstahlwangentreppe



Flachstahlwangentreppe

Moderne Treppengeländer

Treppengeländer sorgen für Sicherheit beim Treppensteigen und sind zugleich zentrales Gestaltungselement: Farbe, Material und Design prägen die optische Wirkung. Stadler fertigt auf Wunsch individuelle Geländer!

Materialien

- Holz
- Stahl
- Glas
- (in Verbindung mit Edelstahl oder Holzhandlauf)

Weitere Informationen

[Broschüre Geländertypen](#)

Nachhaltigkeit

Zertifizierte Produktqualität

- **SHI-Produktpass:** Die Stahl-Holz-Treppe ist in der Sentinel Haus Institut (SHI)-Datenbank gelistet – zertifiziert nach strengen Kriterien für Wohngesundheit und Umweltverträglichkeit.
- **QNG-ready:** Erfüllt das Qualitätssiegel Nachhaltiges Gebäude (QNG), Voraussetzung für KfW-Förderungen im Bereich "Klimafreundlicher Neubau".
- **Schadstoffarm geprüft:** Zertifizierungen gemäß eco-INSTITUT und SHI bestätigen geringe Emissionen von VOC, Formaldehyd, Borverbindungen, etc.
- **EU-Taxonomie & DGNB/BREEAM/BNB:** Die Treppe erfüllt Anforderungen der EU-Taxonomie sowie diverse Zertifizierungen für nachhaltiges Bauen (DGNB, BNB, BREEAM).

Materialien und Emissionen

- **Holz:** Verwendet werden Hölzer aus zertifizierter, nachhaltiger Forstwirtschaft (PEFC/FSC); wasserbasierte Lacke sorgen für emissionsarme Oberflächen
- **Stahl:** Stahlteile sind langlebig, modular und gut recycelbar; Rostschutzfarbe "Wi-Hansa Primer" ist emissionsgeprüft und wohngesund.
- **Kreislauffähigkeit:** Dank modularem Aufbau und reinem Materialmix (Holz und Stahl) sind die Treppen am Lifecycle-Ende trennbar und recyclingfähig.

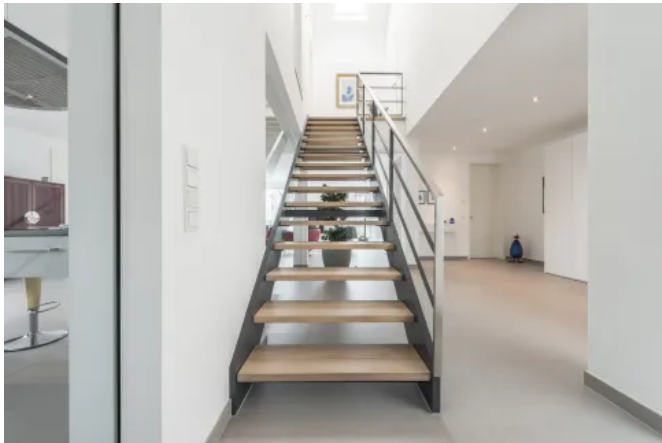
Qualitätssicherung

Alle StadlerTreppen unterliegen einer ständigen, strengen Qualitätskontrolle und sind gemäß den einschlägigen DIN-Normen gefertigt. Stadler verfügt u.a. über die Zertifizierung nach DIN EN 1090-1, zudem trägt jede Treppen das CE-Siegel.

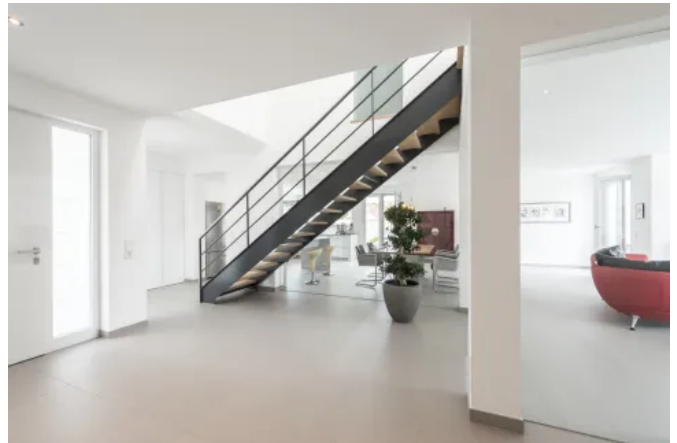
Wandlungsreiche Flachstahlwangentreppen für den Wohnbereich

Aus der Serie Wohnhaustreppen aus Holz und Stahl von Stadler Treppen

Design-Beispiele für Flachstahlwangentreppen



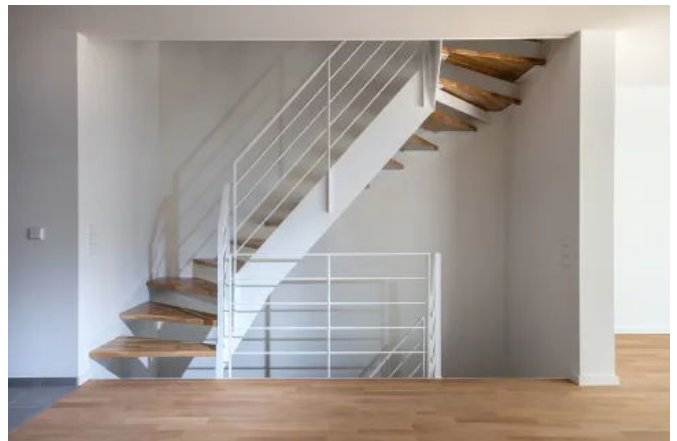
Flachstahlwangentreppe



Flachstahlwangentreppe



Flachstahlwangentreppe



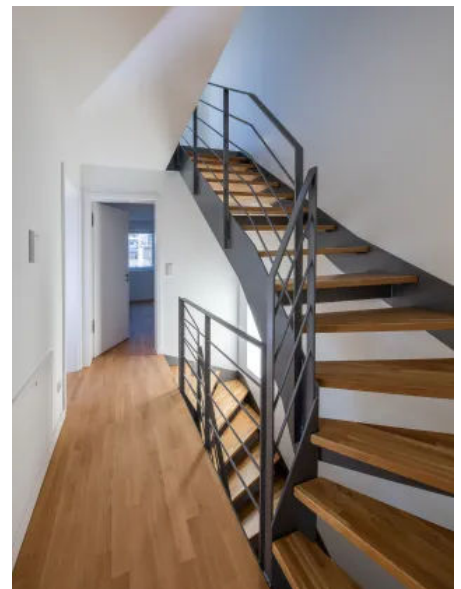
Flachstahlwangentreppe



Flachstahlwangentreppe



Flachstahlwangentreppe

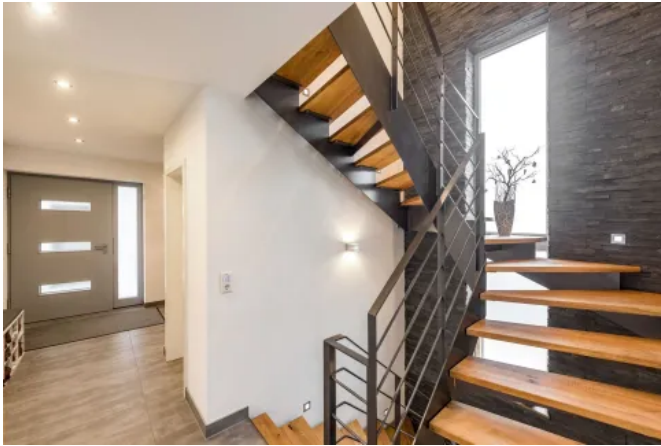


Flachstahlwangentreppe

Wandlungsreiche Flachstahlwangentreppen für den Wohnbereich

Aus der Serie Wohnhaustreppen aus Holz und Stahl von Stadler Treppen

Sägezahn-trifft Flachstahlwange: Die Stadler Duplex



StadlerDuplex

Die StadlerDuplex vereint die Flachstahl- und Sägezahnwange in einer Stahltreppe:

Wandseitig liegen die Treppenstufen „schwebend“ (ohne überstehende Wangenkanten) auf der Sägezahnwange auf; auf der Raumseite schließt die Flachstahlwange geradlinig und solide ab. Damit verbindet die exklusive StadlerDuplex die Vorteile zweier beliebter Stahltreppen!

StadlerDuplex überzeugt mit einem dezenten, edlen Design und ist als gerade, viertel- oder halbgewendelte Treppe erhältlich.

Weitere Informationen

[Gesamtkatalog](#)

[Broschüre Stadler inspiriert](#)

[Treppenfachmann vor Ort](#)

Stadler Treppen GmbH & Co. KG

Absender

Klösterle 1
88348 Bad Saulgau
Deutschland

Tel. +49 7581 505-0, Fax +49 7581 505-180
docu-heinze@stadler.de, www.stadler.de

Datum:

☐

Per Fax

☐

Per Brief

☐

Für meine Notizen

☐

Bitte nehmen Sie mit mir Kontakt auf und vereinbaren Sie einen Termin mit mir.

☐

Bitte übersenden Sie mir für Ihre Produkte das aktuelle Katalogmaterial.

☐

Bitte übersenden Sie mir für Ihre Produkte ausführliche Planungsunterlagen.

Anfrage zur Produktserie „Wohnhaustreppen aus Holz und Stahl“

Mitteilung: