

Wand- und Bodenfliesen

Von Royal Mosa

Mosa.



Royal Mosa
Meerssenerweg 358
6201 BAMaastricht
Niederlande

Tel.: +31 43 3689444

support@mosa.com
www.mosa.com

Mosa steht für die Herstellung von purer Keramik und deren Anwendung auf horizontalen und vertikalen Flächen. Neben der Entwicklung von individuellen Fliesenkonzepten steht die Gestaltung von keramischen Oberflächen von subtiler bis hin zu lebhafter Ausstrahlung im Vordergrund des Unternehmens.

Unglasierte Fliesen

Unglasierte Fliesen von Mosa werden nach dem Ultragres-Zweischichtverfahren hergestellt und sind daher sowohl für den Innen- als auch den Außenbereich geeignet. Das Ultragres-Verfahren ermöglicht optimale Eigenschaften von Oberfläche und Unterseite der Fliese: Die Oberfläche ist besonders abriebfest, gut zu reinigen, frostsicher und hat eine Wasseraufnahmen von weniger als 0,05%. Die Unterseite garantiert eine hohe Festigkeit, eine sehr gute Maßhaltigkeit und eine optimale Haftung mit allen geeigneten Fliesenklebern durch eine Wasseraufnahme von 0,3%.

Glasierte Fliesen

Glasierte Wand- und Bodenfliesen von Mosa werden im Zweibrandverfahren hergestellt und verfügen über eine keramische Glasschicht mit weißer Scherbe gemäß EN 14411 BIII. Sie sind pflegeleicht, abriebfest und vielfältig einsetzbar. Glasierte Fliesen von Mosa bietet vor allen Dingen im Bereich Wandfliesen ein großes Sortiment an Farben, Mustern, Dekors und Streifen. Fast alle Mosa-Wandfliesen sind modular einschließlich 3 mm Fuge einsetzbar und besitzen in der Regel mindestens eine vollständig glasierte Seite. Zudem ist ein zahlreiches Angebot an Accessoires wie Leisten, Treppen- und Duschtassenfliesen verfügbar.

Nachhaltigkeit: Keramik von MOSA im DGNB Navigator

Nachhaltigkeit ist einer der Kernwerte von Mosa. Die Fliesenserien von MOSA sind ein maßgebliches Beispiel für nachhaltige Produktion. Die Produkte von Mosa wurden 2016 als erste keramische Fliesen in den DGNB Navigator aufgenommen. Zur Herstellung der Fliesen wird u.a. wiederverwertetes Material verwendet. Jeder der Grundstoffe ist umweltfreundlich und somit zur Wiederverwertung geeignet. Bei der Herstellung wird ausschließlich grüner Strom aus Wasserkraftwerken eingesetzt. Zudem sind Mosa-Fliesen nachhaltig in der Anwendung und tragen zu einem besseren Innenklima bei.

Note - Fliesenserie für Boden

Aus der Serie Wand- und Bodenfliesen von Royal Mosa



© FREDERIK VERCRUYSSSE

Die Fliesenserie Note umfasst unglasierte Feinsteinzeug-Bodenfliesen in vier neutralen Farbtönen und zwei Großformaten. Die Fliesen werden im Ultragres-Zweischichtverfahren hergestellt und eignen sich für Innen- und Außenanwendungen. Passende Treppenfliesen und Sockelleisten ergänzen das Programm. Note ist in das modulare Formatsystem von Mosa integriert und lässt sich mit Wand- und Bodenfliesen anderer Mosa-Serien kombinieren.

Note

Bodenfliesen Note

Unglasierte Bodenfliesen in neutralen Farbtönen

Jede Fliese weist materialbedingte Variationen auf und bleibt zugleich Teil eines homogenen Gesamtbildes. Subtile Unterschiede in der Textur entstehen durch die Mischung sehr feiner und etwas gröberer Tonpartikel und führen zu einer differenzierten, gleichmäßigen Schattierung mit ruhiger Tiefenwirkung. Die Abweichungen bewegen sich innerhalb eines kontrollierten Rahmens und sichern die visuelle Kohärenz der Fläche. Dieses ausgewogene Verhältnis von Nuancierung und Konsistenz kennzeichnet die Qualität von Note.

Note - Fliesenserie für Boden

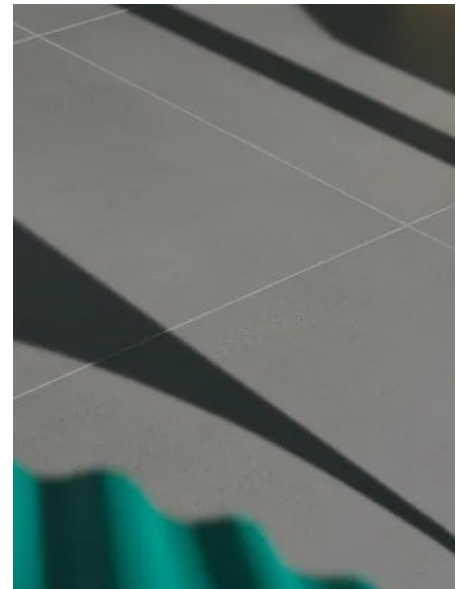
Aus der Serie Wand- und Bodenfliesen von Royal Mosa



Mosa Note Farbpalette: Die vier neutralen Farbtöne Beige, hellwarmes Grau, helles Grau und mitteldunkles Grau im Überblick. (© FREDERIK VERCRUYSE)



Die Großformate der Serie Mosa Note: 90 × 90 cm und 60 × 60 cm Feinsteinzeugfliesen in 9 mm Stärke, kompatibel mit dem Mosa-Modulsystem. (© FREDERIK VERCRUYSE)



Materialdetail der Mosa Note Bodenfliesen: Die subtile Textur aus feinen und größeren Tonpartikeln sorgt für eine lebendige, gleichmäßige Schattierung mit ruhiger Tiefenwirkung (© FREDERIK VERCRUYSE)

Herstellungsverfahren

Die Bodenfliesen der Serie Note werden im Ultragres-Zweischichtverfahren hergestellt:

- **Oberfläche (Nutzschicht):**
Besonders abriebfest, frostsicher, leicht zu reinigen. Wasseraufnahme < 0,05 %.
- **Unterseite (Trägerschicht):**
Hohe Festigkeit, sehr gute Maßhaltigkeit, optimale Haftung mit geeigneten Fliesenklebern. Wasseraufnahme ca. 0,3 %.

Farben

Note bietet eine Palette von vier neutralen Farbtönen: Beige und ein hellwarmes Grau definieren das wärmere Spektrum, während ein hellgrauer und mitteldunkelgrauer Ton den kühleren Farbbereich abdecken.

Diese modernen wie zeitlosen Töne harmonieren auf ganz natürliche Weise mit den Materialien der Umgebung. Zusammen bietet diese Farbpalette eine ausgewogene Grundlage, die großflächigen Anwendungen und intimeren Räumen die gleiche Klarheit verleiht.

Note - Fliesenserie für Boden

Aus der Serie Wand- und Bodenfliesen von Royal Mosa



Mosa Note Farbton Beige (1201) – warmer, neutraler Grundton für großflächige Bodenapplikationen.



Mosa Note Farbton hellwarmes Grau (1202) – dezent warmer Grauton, der natürlich mit Holz, Stein und Beton harmoniert.



Mosa Note Farbton helles Grau (1203) – kühler, heller Grauton für moderne Raumkonzepte in Innen- und Außenbereichen.



Mosa Note Farbton mitteldunkles Grau (1204) – kräftiger Grauton mit markanter Ausstrahlung, ideal als gestalterischer Kontrast.

Alle vier Farbtöne stehen in sämtlichen Formaten und Ausführungen zur Verfügung.

Formate

Note ist in zwei Großformaten in der Stärke 9 mm erhältlich:

- 90 x 90 cm
- 60 x 60 cm

Beide Formate sind innerhalb des Mosa-Modulsystems entwickelt und ermöglichen durchgängige Fugenverläufe bei der Kombination mit Wand- und Bodenfliesen anderer Mosa-Serien.

Oberflächen / Textur

Die Oberfläche von Note zeichnet sich durch eine feine tonale Modulation und eine leicht strukturierte Keramik aus. Variierende Pulverzusammensetzungen erzeugen Bereiche mit unterschiedlichen Rauigkeiten und führen zu einer gleichmäßigen, dezent differenzierten Schattierung.

Das Ergebnis ist ein homogen wirkendes Flächenbild, das die Materialnuancen sichtbar macht.

Die richtungsunabhängige Ausprägung ermöglicht eine freie Verlegung bei durchgehender visueller Kontinuität.

- **S Standard** - matt Glatte, matte Oberfläche
- **TSG Trittsicher** - grob Erhöhte Rutschhemmung für nassbelastete Bereiche
- **BP Strukturiert** - Strukturierte Oberfläche, angepasst an den Materialaufbau



Oberflächenstruktur der Mosa Note Bodenfliesen: Die leicht strukturierte, matte Keramikoberfläche entsteht durch variierende Pulverzusammensetzungen und zeigt eine dezent differenzierte, richtungsunabhängige Schattierung. (© FREDERIK VERCRUYSSSE)

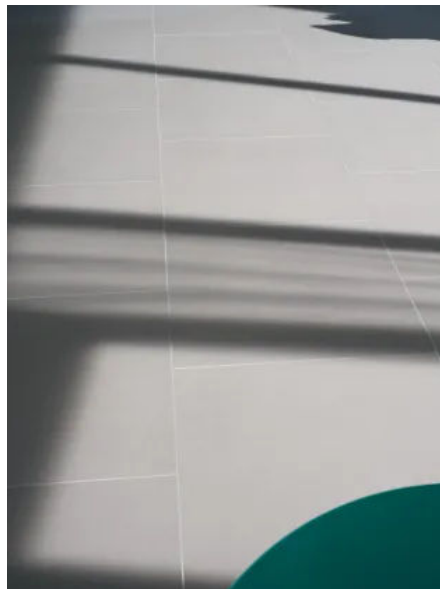
Note - Fliesenserie für Boden

Aus der Serie Wand- und Bodenfliesen von Royal Mosa

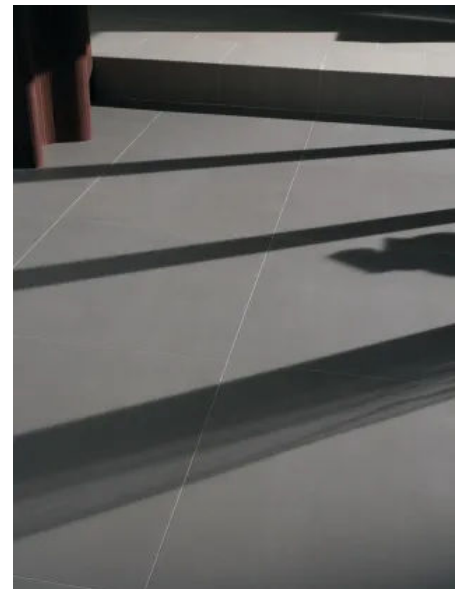
Anwendungsbeispiele



Anwendungsbeispiel Mosa Note: Großformatige Feinsteinzeug-Bodenfliesen in hellem Grau erzeugen eine ruhige, homogene Bodenfläche mit natürlicher Tiefenwirkung. (© FREDERIK VERCRUYSSSE)



Mosa Note im Raumkontext: Die großformatigen Bodenfliesen in Beige fügen sich mit ihrem durchgängigen Fugenverlauf nahtlos in lichtdurchflutete Raumkonzepte ein. (© FREDERIK VERCRUYSSSE)

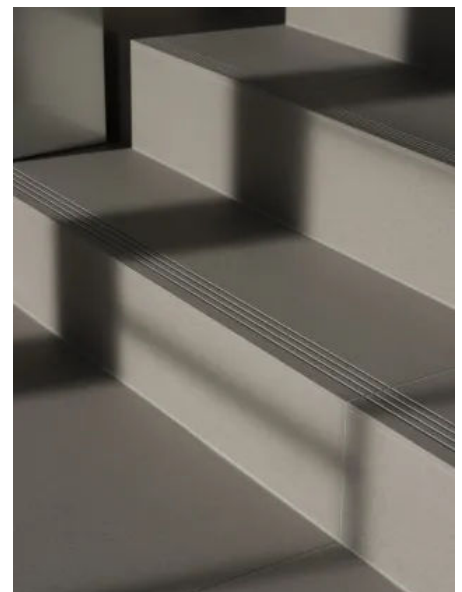


Mosa Note in mitteldunklem Grau: Die unglasierte Feinsteinzeugoberfläche zeigt im Streiflicht ihre charakteristische, fein nuancierte Textur. (© FREDERIK VERCRUYSSSE)

Formteile

Passende Formteile ergänzen die Bodenfliesen und ermöglichen einen durchgängigen Materialübergang:

- Treppenfliesen
- Stehsockel / Sockelleiste



Formteile der Serie Mosa Note: Passende Treppenfliesen mit rutschhemmender Struktur ermöglichen einen durchgängigen Materialübergang vom Boden zur Treppe. (© FREDERIK VERCRUYSSSE)

Note - Fliesenserie für Boden

Aus der Serie Wand- und Bodenfliesen von Royal Mosa

Klassifizierung	DIN EN 14411, Gruppe Bla (trockengepresste Fliesen mit Wasseraufnahme $\leq 0,5$ %)
Wasseraufnahme (Oberfläche)	< 0,05 %
Maßhaltigkeit (Länge und Breite)	gemäß EN ISO 10545-2
Biegefestigkeit	gemäß EN ISO 10545-4
Abriebfestigkeit	gemäß EN ISO 10545-6 (unglasiert)
Frostsicherheit	ja
Chemische Beständigkeit	gemäß EN ISO 10545-13
Rutschhemmung	abhängig von Ausführung (R10 / R11+, je nach Variante)
Anwendungsbereiche	Innen und Außen, Boden
Fliesendicke	9 mm

Weitere Informationen im [Technischen Datenblatt unglasierte Feinsteinzeugfliesen](#)

Produktbroschüre

[Produktbroschüre Note anfordern](#)

Nachhaltigkeit

Cradle to Cradle

Die Fliesen entstehen in einem nachhaltigen Design- und Produktionsverfahren aus reinsten Materialien, das mit dem Cradle to Cradle® Gold-Zertifikat ausgezeichnet wurde.

Um die Cradle to Cradle Gold-Zertifizierung zu erhalten, müssen Nachhaltigkeitsaspekte der Keramikfliesenindustrie umgesetzt werden. Unter anderem:

- Erneuerbare Energien und Kohlenstoff Management
- Wiederverwendung von Materialien
- Soziale Gerechtigkeit

Weitere Informationen zur [Nachhaltigkeit bei MOSA](#)

Kreislaufwirtschaft und Recycling

- Zirkuläres Design:
Integration von Recyclingmaterialien und Rücknahmesystemen für Fliesenschnittreste.
- Recyclinganteile:
 - Wandfliesen: bis zu 34 %
 - Bodenfliesen: 21–45 %
- Verwendung von Calcit (Nebenprodukt der Trinkwasseraufbereitung) statt Kreide – erhöht Recyclinganteil auf 33 %.
- Partnerschaft mit Ardex: Entwicklung des [Re-Tile Systems](#) für wiederverwendbare Fliesen.

Zertifikate und Standards

- ISO 14001 & ISO 9001.
- EPD (Environmental Product Declaration) nach EN 15804+A2
- LEED, BREEAM, DGNB, WELL-Kompatibilität für Green Building Standards.

Planungsrelevante Informationen zu über 400.000 Bau-, Ausstattungs- und Einrichtungsprodukten.

Note - Fliesenserie für Boden

Aus der Serie Wand- und Bodenfliesen von Royal Mosa

Environmental Product Declaration (EPD)

Mosa verfügt über eine extern validierte Lebenszyklusanalyse (LCA), die gemäß der europäischen Norm 15804+A2 durchgeführt wurde und volle Transparenz über die Umweltprofile der Fliesen bietet. Auf der Grundlage dieser Analyse hat Mosa eine Umweltproduktdeklaration (EPD) für seine Wand- und Bodenfliesen erhalten.

[EPD anfordern](#)

Global Collection – Zeitlose Fliesenserie für Wand und Boden

Aus der Serie Wand- und Bodenfliesen von Royal Mosa



© FREDERIK VERCRUYSSSE

Die Fliesenserie Global Collection bietet modulare Formate für Wand und Boden in zeitlosen Farben sowie verschiedenen Größen und Oberflächen. Für trockene und feuchte Innenräume geeignet, erfüllt die Fliesenserie unterschiedliche Anforderungen an die Rutschhemmung. Global Collection ermöglicht durch kombinierbare Muster vielfältige Gestaltungsmöglichkeiten. Ein digitales Werkzeug unterstützt bei der individuellen Mustererstellung.

Global Collection

Wand- und Bodenfliesen Global Collection

Fliesenserie für Wand und Boden mit zeitlosem Farbspektrum

Die Fliesenserie Global Collection ist ein Komplettsortiment an Fliesen. Die Auswahl an aufeinander abgestimmten Farben, Formaten, Antirutschfliesen, Zubehör und funktionalen Extras ist groß und bietet viel Gestaltungsfreiheit für Wand- und Fußbodenmuster.

Global Collection – Zeitlose Fliesenserie für Wand und Boden

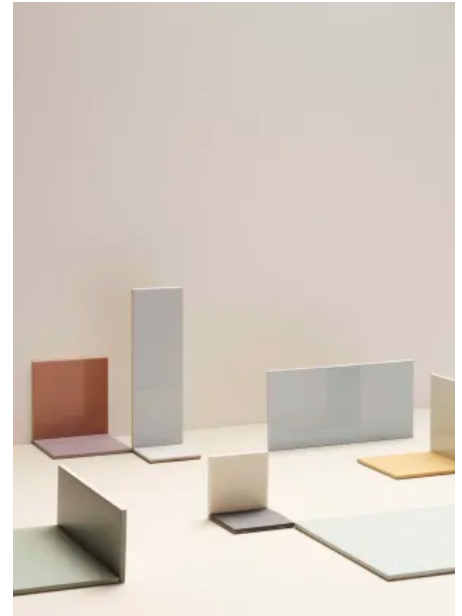
Aus der Serie Wand- und Bodenfliesen von Royal Mosa



Kühle Farbarmonie: Mosa Global Collection Fliesen in Hellblau, Beige, Grau und Anthrazit – alle Formate sind modular aufeinander abgestimmt, sodass Bodenfugen nahtlos in Wandfugen übergehen. (© FREDERIK VERCRUYSSSE)



Warme Akzente: Mosa Global Collection Fliesen in Cremeweiß, Braun, Terrakotta und Schwarz – erhältlich in glänzenden, seidenmatten und gesprenkelten Oberflächen für individuelle Wandgestaltungen. (© FREDERIK VERCRUYSSSE)



Farbe als Gestaltungselement: Die modularen Fliesen der Mosa Global Collection in dezenteren Pastell- und Erdtönen – ein zeitloses Farbkonzept mit Signalfarben in Glänzend, Seidenmatt und verschiedenen Sprengelungen.

Aufeinander abgestimmtes Farbkonzept

- eine Palette zahlreicher dezenter Farben mit glänzender, seidenmatter und gesprenkelter Oberfläche
- verschiedene Weißtöne
- Signalfarben in Glänzend, Seidenmatt und gesprenkelt
- ausgewählte Farben in Uni, Fein und Grob gesprenkelt

Die Farben der Wandfliesen sind mit denen der Fußbodenfliesen identisch.

Modular im Format

Die Boden- und Wandfliesen sind farblich und im Format aufeinander abgestimmt und komplett modular anwendbar. Die Bodenfugen gehen nahtlos in die Wandfugen über.

Die Wandfliesen gibt es in vier modularen Größen:

- 10 x 10 cm
- 10 x 30 cm
- 15 x 15 cm
- 15 x 30 cm

Die Bodenfliesen werden in folgenden modularen Größen gefertigt:

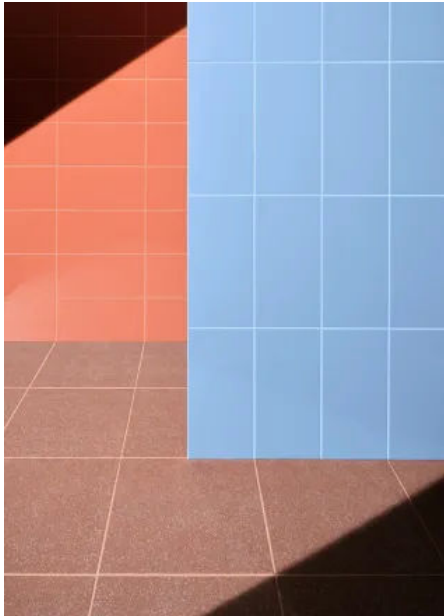
- 10 x 10 cm
- 15 x 15 cm
- 30 x 30 cm

Weitere Informationen

[Farbübersicht](#) | [Wandfliesen und Bodefliesen Übersicht](#) | [Farb-Format-Tabelle](#)

Global Collection – Zeitlose Fliesenserie für Wand und Boden

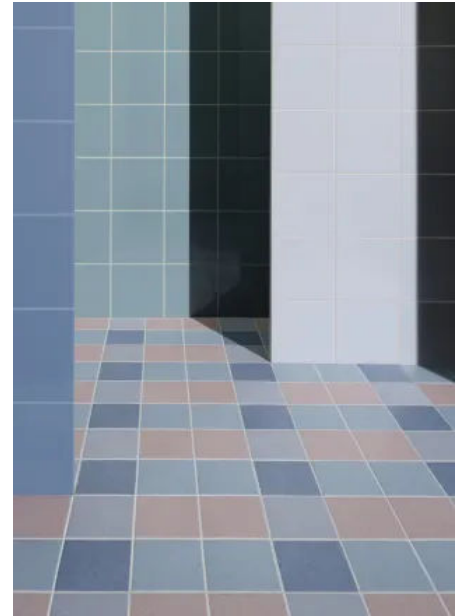
Aus der Serie Wand- und Bodenfliesen von Royal Mosa



Mutige Farbkombination: Mosa Global Collection Wandfliesen in Korallenrot und Hellblau mit farblich identischen, gesprenkelten Bodenfliesen – die modularen Formate ermöglichen nahtlose Übergänge von der Wand zum Boden. (© FREDERIK VERCRUYSSSE)



Dramatische Raumszenierung: Mosa Global Collection Wandfliesen in Hellblau mit Schachbrettboden aus blauen und terrakottafarbenen Fliesen – ein Beispiel für die gestalterische Vielseitigkeit des modularen Farbkonzepts. (© FREDERIK VERCRUYSSSE)



Kreatives Flächenspiel: Mosa Global Collection Bodenfliesen in Hellblau, Rosé, Mintgrün und Grau bilden in Kombination mit farblich abgestimmten Wandfliesen ein lebendiges, individuelles Raumkonzept – planbar mit dem Mosa Pattern Generator. © Frederik Vercruyse (© FREDERIK VERCRUYSSSE)

Formteile für Wände

Eine ganze Reihe von Formteilen ergänzen die Wand- und Bodenfliesen der Global Collection und machen diese Serie multifunktional. So ermöglichen die zahlreichen Eckenprofile und Leisten jede gewünschte Seiten- und Eckenverarbeitung. Glasierte Seiten bei den Wandfliesen erlauben eine perfekte Eckenverarbeitung.

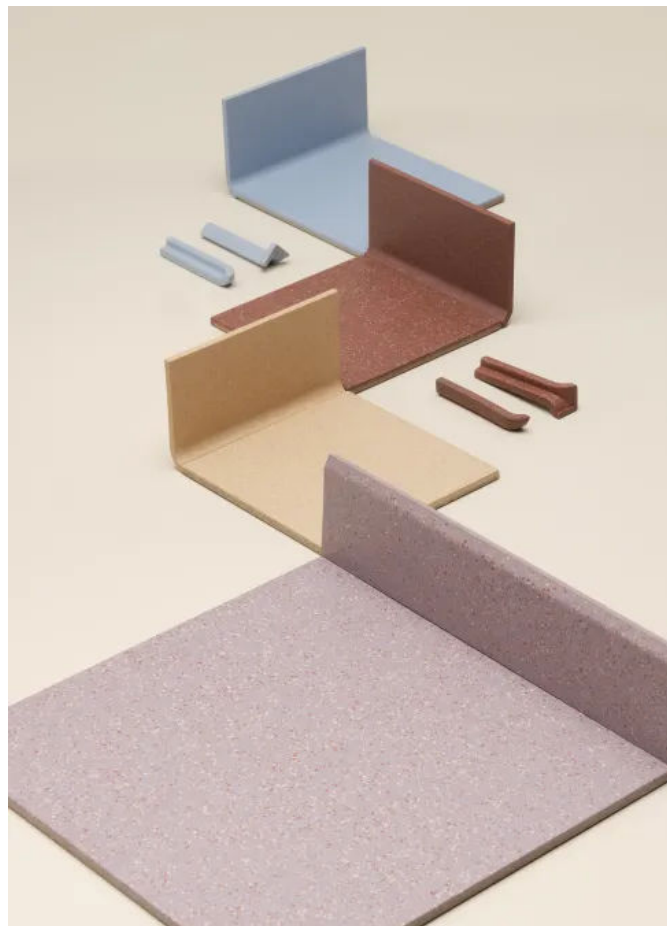
Formteile Übersicht



Umfangreiches Zubehör der Mosa Global Collection: Hohlkehlsattel, Innen- und Außenecken, Stehsattel sowie taktile Leitsystem-Fliesen (Guideline und Guidestop) – für barrierefreie, funktionale und ästhetische Komplettlösungen.

Global Collection – Zeitlose Fliesenserie für Wand und Boden

Aus der Serie Wand- und Bodenfliesen von Royal Mosa



Farblich abgestimmte Formteile: Mosa Global Collection Hohlkehlssockel, Innen- und Außenecken sind in denselben Farben wie die Wand- und Bodenfliesen erhältlich – für eine durchgängige, professionelle Raumgestaltung. (© FREDERIK VERCRUYSSÉ)



Durchgängig bis zur Treppe: Mosa Global Collection Treppenstufenfliesen und Hohlkehlssockel in Blaugrau mit gesprenkelten Bodenfliesen – das modulare System ermöglicht eine einheitliche Gestaltung vom Boden über den Sockel bis zur Stufe (© FREDERIK VERCRUYSSÉ)

Technische Daten Wandfliesen

DIN EN 14411	BIII (trockengepresste Fliesen mit Wasseraufnahme >10%)
Maßhaltigkeit (Länge und Breite)	+/- 0,5%
frostsicher	nein
Anwendungsbereiche	innen

Weitere Informationen im [Technischen Datenblatt Wandfliesen](#).

Pattern Generator

Dank der unterschiedlichen Farbtöne und Formate sind Mosa-Fliesen ideal, um Muster zu legen. Mit dem Pattern Generator können einfach Verlegemuster erstellt werden. [Pattern Generator](#)

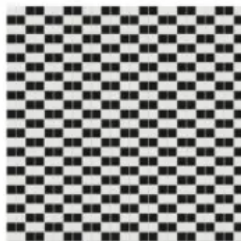
Planungsrelevante Informationen zu über 400.000 Bau-, Ausstattungs- und Einrichtungsprodukten.

Global Collection – Zeitlose Fliesenserie für Wand und Boden

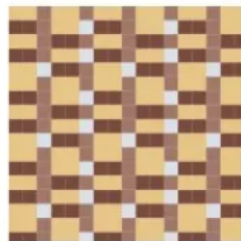
Aus der Serie Wand- und Bodenfliesen von Royal Mosa



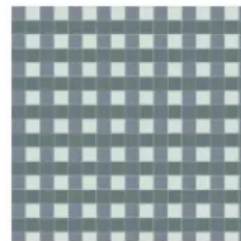
> PT4104



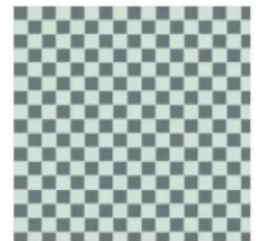
> PT4100



> PT4099



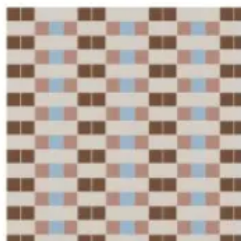
> PT4098



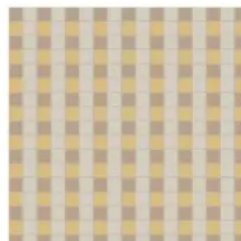
> PT4097



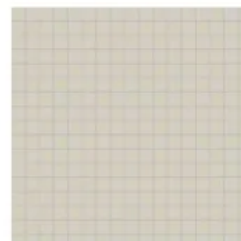
> PT4096



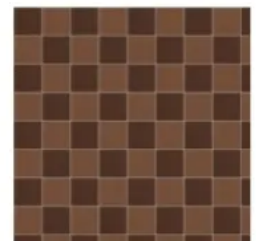
> PT4133



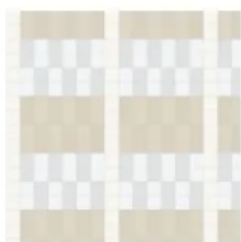
> PT4128



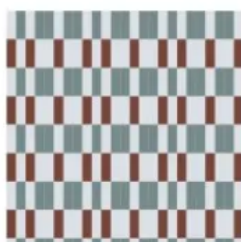
> PT4127



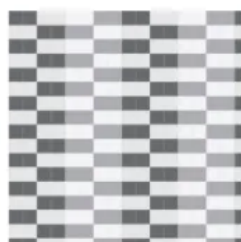
> PT4108



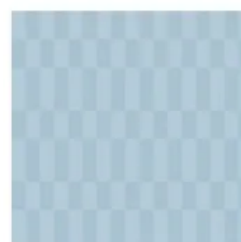
> PT4107



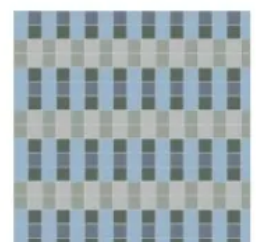
> PT4105



> PT4106



> PT4103



> PT4102

Fünfzehn Verlegemuster für die Mosa Global Collection: Von klassischem Schwarz-Weiß-Schachbrett über farbige Blockstreifen bis hin zu dezenten Tonabstufungen – die zeitlosen Farben und modularen Formate ermöglichen unzählige Gestaltungsvarianten, individuell planbar mit dem Mosa Pattern Generator.

Global Collection – Zeitlose Fliesenserie für Wand und Boden

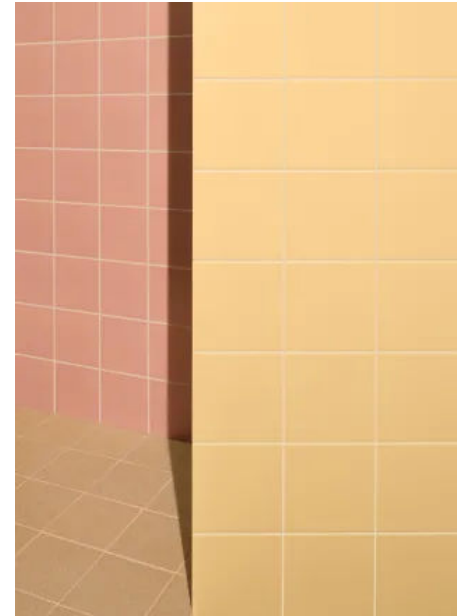
Aus der Serie Wand- und Bodenfliesen von Royal Mosa



Farbliche Raumgliederung: Mosa Global Collection Wandfliesen in Beige, Hellblau und Korallenrot strukturieren Räume auf spielerische Weise – das modulare Farbkonzept ermöglicht individuelle Farbzonen mit nahtlosen Fugenübergängen. (© FREDERIK VERCRUYSSSE)



Zeitlose Ruhe: Mosa Global Collection Wandfliesen in hellem Beige und Cremeweiß schaffen in Kombination mit natürlichem Licht eine ruhige, einladende Atmosphäre (© FREDERIK VERCRUYSSSE)



Verspielte Farbakzente: Mosa Global Collection Wandfliesen in sanftem Rosé und hellem Gelb zeigen an der Raumecke, wie das modulare Farbsystem verschiedene Farbweiten harmonisch verbindet – die glasierten Seitenkanten ermöglichen eine perfekte Eckenverarbeitung. (© FREDERIK VERCRUYSSSE)

Produktbroschüre

[Produktbroschüre Global Collection anfordern](#)

Nachhaltigkeit

Cradle to Cradle

Die Fliesen entstehen in einem nachhaltigen Design- und Produktionsverfahren aus reinsten Materialien, das mit dem Cradle to Cradle® Gold-Zertifikat ausgezeichnet wurde.

Um die Cradle to Cradle Gold-Zertifizierung zu erhalten, müssen Nachhaltigkeitsaspekte der Keramikfliesenindustrie umgesetzt werden. Unter anderem:

- Erneuerbare Energien und Kohlenstoff Management
- Wiederverwendung von Materialien
- Soziale Gerechtigkeit

Weitere Informationen zur [Nachhaltigkeit bei MOSA](#)

Kreislaufwirtschaft und Recycling

- Zirkuläres Design:
Integration von Recyclingmaterialien und Rücknahmesystemen für Fliesenschnittreste.
- Recyclinganteile:
 - Wandfliesen: bis zu 34 %
 - Bodenfliesen: 21–45 %
- Verwendung von Calcit (Nebenprodukt der Trinkwasseraufbereitung) statt Kreide – erhöht Recyclinganteil auf 33 %.
- Partnerschaft mit Ardex: Entwicklung des [Re-Tile Systems](#) für wiederverwendbare Fliesen.

Zertifikate und Standards

- ISO 14001 & ISO 9001.
- EPD (Environmental Product Declaration) nach EN 15804+A2
- LEED, BREEAM, DGNB, WELL-Kompatibilität für Green Building Standards.

Planungsrelevante Informationen zu über 400.000 Bau-, Ausstattungs- und Einrichtungsprodukten.

Global Collection – Zeitlose Fliesenserie für Wand und Boden

Aus der Serie Wand- und Bodenfliesen von Royal Mosa

Environmental Product Declaration (EPD)

Mosa verfügt über eine extern validierte Lebenszyklusanalyse (LCA), die gemäß der europäischen Norm 15804+A2 durchgeführt wurde und volle Transparenz über die Umweltprofile der Fliesen bietet. Auf der Grundlage dieser Analyse hat Mosa eine Umweltproduktdeklaration (EPD) für seine Wand- und Bodenfliesen erhalten.

[EPD anfordern](#)

Holland 2050 - Wand- und Bodenfliesenserie für den Wohnungsbau

Aus der Serie Wand- und Bodenfliesen von Royal Mosa



Die Fliesenserie Holland 2050 für Wände und Böden in Bädern und WCs ist speziell für den Neubau und die Renovierung von Miet- und Kaufobjekten konzipiert. Design, Funktionalität, Nachhaltigkeit und wettbewerbsfähige Preise sowie die kurzfristige Lieferbarkeit unterstützen die Effizienz im Wohnungsbau.

Holland 2050 - Wand- und Bodenfliesenserie für den Wohnungsbau

Aus der Serie Wand- und Bodenfliesen von Royal Mosa

Fliesenlösung für den modernen Wohnungsbau -komplett, funktional, nachhaltig



Funktional und modern: Die Mosa Holland 2050 Fliesenserie mit weißen glänzenden Wandfliesen und dunkelgrauen rutschfesten Bodenfliesen (R10 B) eignet sich ideal für barrierefreie Badezimmer im Miet- und Kaufobjekt-Neubau.



Zweifarbigen Designkonzept: Mosa Holland 2050 Wandfliesen in Weiß und wärmern Graubraun schaffen in Kombination mit dem modularen Bodenformat eine harmonische Badgestaltung – effizient planbar für Wohnungsbauprojekte.



Platzsparend und stilvoll: Mosa Holland 2050 Wandfliesen in Weiß mit grauem Akzentbereich in der Duschzone – das modulare Fliesenkonzept ermöglicht individuelle Gestaltung auch in kompakten Badezimmern.

Holland 2050 - Wand- und Bodenfliesenserie für den Wohnungsbau

Aus der Serie Wand- und Bodenfliesen von Royal Mosa

Größen, Farben und Design



Warme Akzente im Bad: Mosa Holland 2050 Wandfliesen in sanftem Beige sorgen für eine einladende, wohnliche Atmosphäre – erhältlich in den Formaten 15 × 20, 20 × 25 und 15 × 30 cm für flexible Verlegung.

Kompaktes Sortiment und modulares Design

Die glänzenden Wandfliesen sind in sechs Uni- Farben ergänzt um zwei Weißtöne erhältlich. Von kühlem und modernem Hellgrau, Dunkelgrau und hellem Anthrazit bis hin zu warmen, weichen Beige-, mittelwarmem Grau- und Graubraun-Pendants.

Für die unglasierten Bodenfliesen stehen zwei, für die Wandfliesen drei verschiedene Formate zur Verfügung. So gibt es für jedes Interieur eine passende Fliese oder Fliesenkombination.

Formate Wandfliesen (cm): 15x15, 15x20, 15x30

Formate Bodenfliesen (cm): 15x15, 30x30

Das homogene, subtile Design der Bodenfliesen macht sie optisch richtungslos und einfach zu verlegen, wobei der Effekt einer Fliese dem des gesamten Bodens entspricht. Die Bodenfliesen lassen sich im Fugenschnitt mit den Wandfliesen verlegen. So entsteht ein harmonisches Gesamterscheinungsbild.

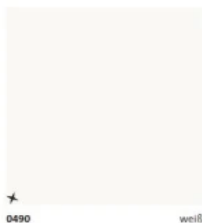
Das Designkonzept von Holland 2050 ist modular aufgebaut und ermöglicht es, Wand- und Bodenfliesen in den verschiedenen Farb- und Größenvarianten zu kombinieren. Die Fliesenserie lässt sich auch nahtlos in ein Gesamtkonzept mit anderen Mosa-Fliesen einfügen, zum Beispiel in Kombination mit Fluren oder Treppenhäusern.

Holland 2050 - Wand- und Bodenfliesenserie für den Wohnungsbau

Aus der Serie Wand- und Bodenfliesen von Royal Mosa

Akzentfarben: Glänzende Wandfliesen mit passenden Bodenfliesen

Glänzende Wandfliesen in den Formaten 15 x 20, 20 x 25 und 15 x 30 cm



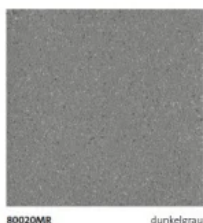
Kühle Farbkombination der Mosa Holland 2050

Glänzende Wandfliesen in Satin-Weiß, Hellgrau und hellem Anthrazit harmonieren mit den rutschfesten Bodenfliesen in Grautönen – Trittsicherheit R10 B für sichere Nassbereiche.

Passende glänzende Wandfliesen in Akzentfarben in den Formaten 15 x 20, 20 x 25 und 15 x 30 cm



Bodenfliesen in den Formaten 15 x 15 und 30 x 30 cm



Ästhetisches Gesamtbild durch modulare Verlegung von Wand- und Bodenfliesen.

Holland 2050 - Wand- und Bodenfliesenserie für den Wohnungsbau

Aus der Serie Wand- und Bodenfliesen von Royal Mosa

Glänzende Wandfliesen in den Formaten 15 x 20, 20 x 25 und 15 x 30 cm



0497 rahm-weiß

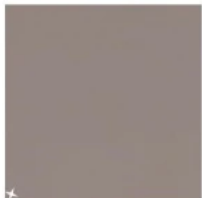
Warme Farbkombination der Mosa Holland 2050

Glänzende Wandfliesen in Warmweiß, Graubeige und Graubraun ergänzt durch rutschfeste Bodenfliesen in abgestimmten Beigetönen – modulares Design für effiziente Wohnungsbauprojekte.

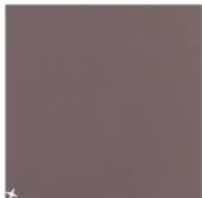
Passende glänzende Wandfliesen in Akzentfarben in den Formaten 15 x 20, 20 x 25 und 15 x 30 cm



17060 beige



13740 mittel warm grau



17070 graubraun

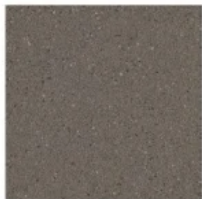
Bodenfliesen in den Formaten 15 x 15 und 30 x 30 cm



80040MR beige



80050MR mittel warm grau



80060MR graubraun

Ästhetisches Gesamtbild durch modulare Verlegung von Wand- und Bodenfliesen.



Trittsicher und pflegeleicht: Mosa Holland 2050 Bodenfliesen in Hellgrau mit Mikrorelief (R10 B) bieten optimale Rutschfestigkeit beim Barfußlaufen – die abgerundeten Oberflächenspitzen verhindern Schmutzansammlung und erleichtern die Reinigung.



Wohnliche Detailgestaltung: Mosa Holland 2050 Wandfliesen in warmem Beige setzen am Waschtisch dezente Akzente – die hochwertige Glasurqualität überzeugt auch bei direkter Betrachtung.

Holland 2050 - Wand- und Bodenfliesenserie für den Wohnungsbau

Aus der Serie Wand- und Bodenfliesen von Royal Mosa



Zeitlose Klarheit: Mosa Holland 2050 Wandfliesen in Weiß schaffen in Bädern und WCs ein sauberes, helles Erscheinungsbild – die Fliesen sind speziell für Neubau und Renovierung im Wohnungsbau optimiert und kurzfristig lieferbar.

Holland 2050 - Wand- und Bodenfliesenserie für den Wohnungsbau

Aus der Serie Wand- und Bodenfliesen von Royal Mosa



Bodengleiche Duschlösung: Mosa Holland 2050 Bodenfliesen in Dunkelgrau mit passenden keramischen Formteilen ermöglichen die Gestaltung sicherer, barrierefreier Duschtassen – geprüfte Reinigungsfähigkeit mit FGK-Klasse 4 „gut“.

Qualität und Funktionalität der Fliesen wurden auf die Anforderungen des Wohnungsbaus zugeschnitten:

- Sehr gute Glasurqualität bei den Wandfliesen mit einer glasierten Kante zur Gestaltung von Außenecken.
- Bodenfliesen mit einem Mikorelief MR (R10B) für die nötige Trittsicherheit und gleichzeitig leichte Unterhaltsreinigung.
- Mit ihrer R10-Einstufung bieten die Fliesen ausreichend Grip und sichern dank der B-Einstufung die Rutschfestigkeit auch beim Barfußlaufen.

[Mehr Informationen zur Fliesenserie Holland 2050](#)

[Broschüre Holland 2050 anfordern](#)

Nachhaltigkeit

Cradle to Cradle

Die Fliesen entstehen in einem nachhaltigen Design- und Produktionsverfahren aus reinsten Materialien, das mit dem Cradle to Cradle® Gold-Zertifikat ausgezeichnet wurde.

Um die Cradle to Cradle Gold-Zertifizierung zu erhalten, müssen Nachhaltigkeitsaspekte der Keramikfliesenindustrie umgesetzt werden. Unter anderem:

- Erneuerbare Energien und Kohlenstoff Management
- Wiederverwendung von Materialien
- Soziale Gerechtigkeit

Weitere Informationen zur [Nachhaltigkeit bei MOSA](#)

Kreislaufwirtschaft und Recycling

- Zirkuläres Design:
Integration von Recyclingmaterialien und Rücknahmesystemen für Fliesenschnittreste.
- Recyclinganteile:
 - Wandfliesen: bis zu 34 %
 - Bodenfliesen: 21–45 %
- Verwendung von Calcit (Nebenprodukt der Trinkwasseraufbereitung) statt Kreide – erhöht Recyclinganteil auf 33 %.
- Partnerschaft mit Ardex: Entwicklung des [Re-Tile Systems](#) für wiederverwendbare Fliesen.

Zertifikate und Standards

- ISO 14001 & ISO 9001.



Mosa Holland 2050 hellbeige Bodenfliesen bei der Unterhaltsreinigung mit Flachmopp – pflegeleichte Mikorelief-Oberfläche Bildunterschrift: Leicht zu reinigen und zu pflegen: Die Mikorelief-Oberfläche der Mosa Holland 2050 Bodenfliesen besitzt abgerundete Spitzen ohne Vertiefungen – das erleichtert die Unterhaltsreinigung und wurde vom Prüfinstitut FGK mit Reinigungsklasse 4 „gut“ zertifiziert.

Das Relief der Fliesen hat keine Vertiefungen, in denen sich Schmutz festsetzen kann, sondern abgerundete Spitzen, die an der Fliesenoberfläche liegen. Dadurch ist die Fliese sehr gut für Nassbereiche geeignet und lässt sich leicht reinigen und sauber halten.

Die Reinigungsfähigkeit wurde vom renommierten deutschen Prüfinstitut FGK geprüft und die Fliese mit der Klasse 4 „gut“ zertifiziert.

Planungsrelevante Informationen zu über 400.000 Bau-, Ausstattungs- und Einrichtungsprodukten.

Holland 2050 - Wand- und Bodenfliesenserie für den Wohnungsbau

Aus der Serie Wand- und Bodenfliesen von Royal Mosa

- EPD (Environmental Product Declaration) nach EN 15804+A2
- LEED, BREEAM, DGNB, WELL-Kompatibilität für Green Building Standards.

Environmental Product Declaration (EPD)

Mosa verfügt über eine extern validierte Lebenszyklusanalyse (LCA), die gemäß der europäischen Norm 15804+A2 durchgeführt wurde und volle Transparenz über die Umweltprofile der Fliesen bietet. Auf der Grundlage dieser Analyse hat Mosa eine Umweltproduktdeklaration (EPD) für seine Wand- und Bodenfliesen erhalten.

[EPD anfordern](#)

Tide - Fliesenserie für die Wand

Aus der Serie Wand- und Bodenfliesen von Royal Mosa



Tide Wandfliesen verbinden kräftige Küstenfarbtöne mit einer Textur, die mit handgefertigten Fliesen assoziiert wird.

Tide - Fliesenserie für die Wand

Aus der Serie Wand- und Bodenfliesen von Royal Mosa

Tide Wand- und Bodenfliesen

Die Oberfläche mit wechselnden Schatten schafft eine optische Tiefe und dezente Bewegung. Die kompakte Serie zeichnet sich durch ihr vielseitiges Format, eine von der Küste inspirierte Farbpalette und hochwertigen Eigenschaften aus. In Verbindung mit den Mosa Bodenfliesen ergeben sich zahllose Designoptionen.

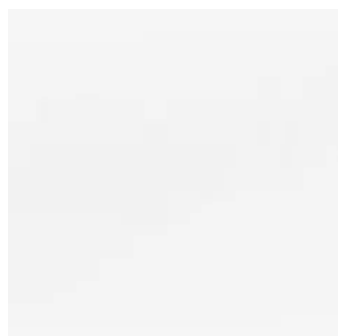
Das modulare Konzept ermöglicht nahtlose Übergänge zwischen Mustern in belebten Räumen zu schaffen.



Handwerklicher Charme im Gastronomie-Design: Mosa Tide Wandfliesen in Blush (0602) kleiden Theke und Wand dieses Cafés in warmes Rosa – die fließende Glasur verleiht jeder Fliese eine einzigartige, lebendige Textur.

Farben

Zehn von der Küste inspirierte Farbtöne der Serie Mosa Tide: Von Serene White und zartem Blue Mist über warmes Blush und Rust bis hin zu kräftigem Forest Green – jede Fliese erhält durch das handwerkliche Glasurverfahren eine einzigartige, lebendige Oberfläche.



0601 – serene white



0605 – fog grey



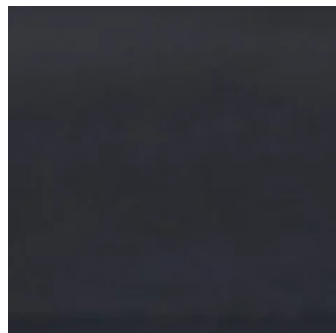
0606 – bone



0604 – blue mist

Tide - Fliesenserie für die Wand

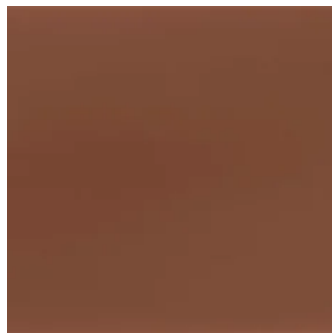
Aus der Serie Wand- und Bodenfliesen von Royal Mosa



0608 – charcoal grey



0602 – blush



0607 – rust



0609 – sand



0603 – sage



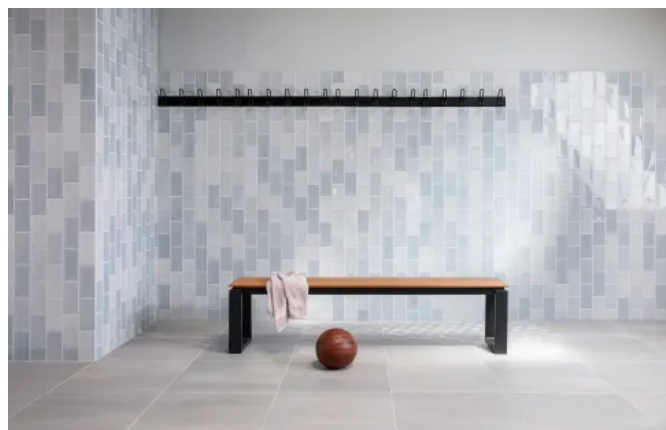
0610 – forest green

Mosa Pattern Generator

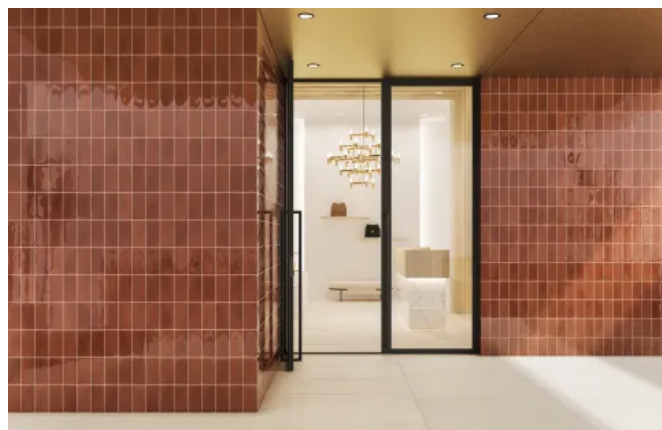
Mit dem **Mosa Pattern Generator** lassen sich Entwürfe für eine moderne Inneneinrichtung entwickeln.

Oberfläche

Mosa Tide besticht durch ein handwerkliches Glasurverfahren. Trotz des modernen Erscheinungsbilds, das durch die geraden Ränder entsteht, wirkt die Fliese wie ein handgepresster Lehmkörper, sodass die Glasur über die Fliese fließt und verschwimmt. Diese subtile Bewegung und Variation erzeugt helle und dunkle Schattierungen auf der Fliesenoberfläche, sodass eine lebendige, warme Textur entsteht, die normalerweise mit handgefertigten Fliesen assoziiert wird.



Frische Küstenatmosphäre: Mosa Tide Wandfliesen in Fog Grey und Blue Mist bilden in dieser modernen Umkleidekabine ein dezentes Mosaikmuster – die wechselnden Schattierungen sorgen für optische Tiefe und Lebendigkeit.



Warmer Empfang: Mosa Tide Wandfliesen in Rust (0607) verleihen diesem Hoteleingang durch die handwerkliche Glasur und den warmen Rostton eine einladende, charaktervolle Atmosphäre.

Tide - Fliesenserie für die Wand

Aus der Serie Wand- und Bodenfliesen von Royal Mosa

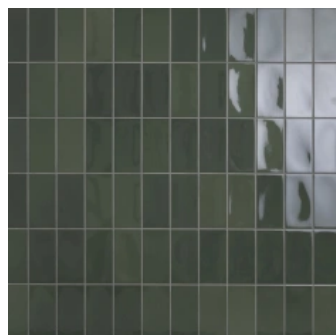
Formate

Die 10 x 20 cm große Fliese kann vertikal, horizontal, versetzt, linear oder in einem Winkelmuster verlegt werden. So lassen sich subtile oder auffällige Musterwände gestalten.

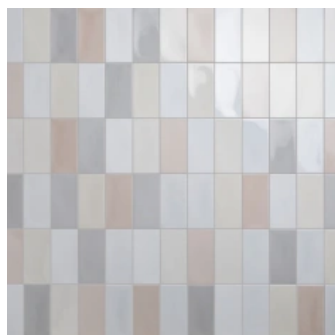
Farb- und Formatübersicht Tide

Verlegebeispiele

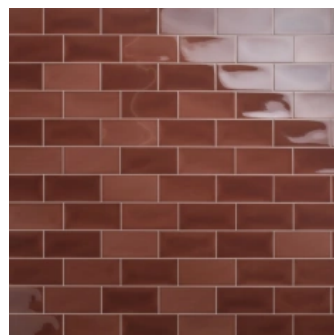
Vielseitige Verlegungsmöglichkeiten der Mosa Tide Wandfliesen im Format 10 × 20 cm: Ob vertikal, horizontal, im Fischgrätmuster oder als Farbkombination – jedes Muster entfaltet durch die handwerkliche Glasur eine individuelle, lebendige Wirkung.



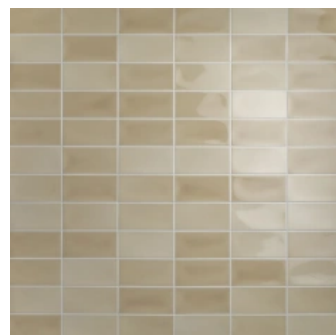
0610 – forest green (vertikal verlegt)



0601 – serene white, 0602 – blush, 0605 – fog grey, 0606 – bone (Farbkombination vertikal verlegt)



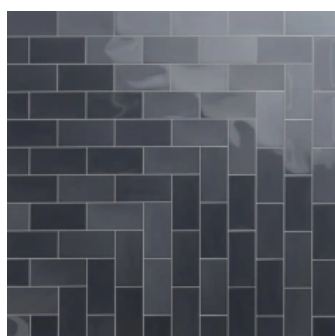
0607 – rust (Halbverband)



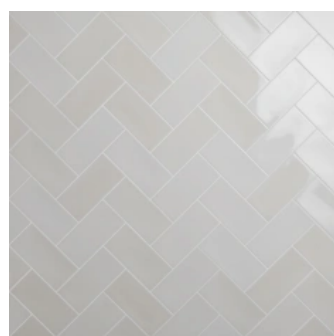
0609 – sand (horizontal verlegt)



0604 – blue mist (Winkelmuster)



0608 – charcoal grey (Halbverband)



0606 – bone (Fischgrät)



0601 – serene white (vertikal verlegt)

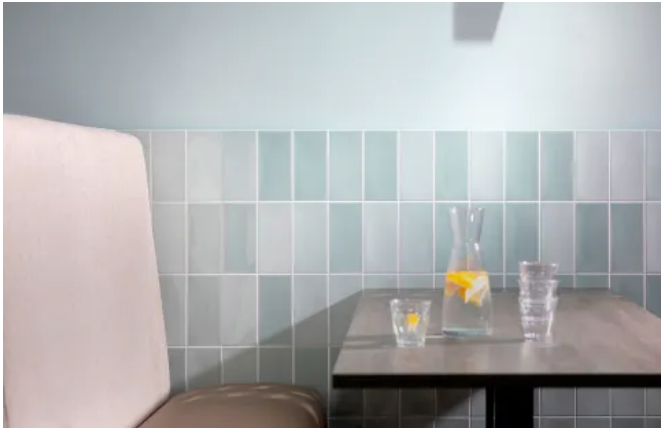
Technische Daten

Herstellungsmaß	97 x 197 mm
frostsicher	nein
Lichtreflektionswert	11 %
Cradle to Cradle Certified®	Gold
Anwendungsbereiche	Wandfliesen innen

[Broschüre Tide anfordern](#)

Tide - Fliesenserie für die Wand

Aus der Serie Wand- und Bodenfliesen von Royal Mosa



Sanfte Farbtöne für die Gastronomie: Mosa Tide Wandfliesen in Blush, Blue Mist und Fog Grey schaffen an der Café-Wand eine harmonische, einladende Atmosphäre – ideal kombinierbar dank des modularen 10 x 20 cm Formats.



Ausdrucksstarker Akzent: Mosa Tide Wandfliesen in Charcoal Grey (0608) im Fischgrätmuster setzen in diesem Meetingraum eine markante, texturreiche Akzentwand – Cradle to Cradle Gold-zertifiziert und nachhaltig produziert.

Nachhaltigkeit

Cradle to Cradle

Die Fliesen entstehen in einem nachhaltigen Design- und Produktionsverfahren aus reinsten Materialien, das mit dem Cradle to Cradle® Gold-Zertifikat ausgezeichnet wurde.

Um die Cradle to Cradle Gold-Zertifizierung zu erhalten, müssen Nachhaltigkeitsaspekte der Keramikfliesenindustrie umgesetzt werden. Unter anderem:

- Erneuerbare Energien und Kohlenstoff Management
- Wiederverwendung von Materialien
- Soziale Gerechtigkeit

Weitere Informationen zur [Nachhaltigkeit bei MOSA](#)

Kreislaufwirtschaft und Recycling

- Zirkuläres Design:
Integration von Recyclingmaterialien und Rücknahmesystemen für Fliesenschnittreste.
- Recyclinganteile:
 - Wandfliesen: bis zu 34 %
 - Bodenfliesen: 21–45 %
- Verwendung von Calcit (Nebenprodukt der Trinkwasseraufbereitung) statt Kreide – erhöht Recyclinganteil auf 33 %.
- Partnerschaft mit Ardex: Entwicklung des [Re-Tile Systems](#) für wiederverwendbare Fliesen.

Zertifikate und Standards

- ISO 14001 & ISO 9001.
- EPD (Environmental Product Declaration) nach EN 15804+A2
- LEED, BREEAM, DGNB, WELL-Kompatibilität für Green Building Standards.

Environmental Product Declaration (EPD)

Mosa verfügt über eine extern validierte Lebenszyklusanalyse (LCA), die gemäß der europäischen Norm 15804+A2 durchgeführt wurde und volle Transparenz über die Umweltprofile der Fliesen bietet. Auf der Grundlage dieser Analyse hat Mosa eine Umweltproduktdeklaration (EPD) für seine Wand- und Bodenfliesen erhalten.

[EPD anfordern](#)

Mosa Stage - Fliesenserie für Wand und Boden

Aus der Serie Wand- und Bodenfliesen von Royal Mosa



Mosa Stage Fliesen eignen sich durch ihre 9 unterschiedlichen Farben und den drei Formaten für multifunktionale Innenbereiche. Die Fliesen sind vielseitig und dezent, haben einen leichten Glitzereffekt und eine taktile Oberfläche, die keine bestimmte Blickrichtung über Muster vorgibt.

Mosa Stage Wand- und Bodenfliesen

Die Mosa Stage-Oberflächen sind natürlich und zurückgenommen. Die Fliesen können jedes Raumkonzept elegant hervorheben, indem sie das Interieur leicht akzentuieren. Ein Granulatmix mit keramischen Flocken in verschiedenen Größen und Pigmenttönen verleiht jeder Fliese einen eigenen Charakter. Dank dieser Eigenschaften sind die Fliesen von Mosa Stage ideal für multifunktionale, stark frequentierte Räume wie Geschäfte, Bahnhöfe und öffentliche Gebäude.

Mosa Stage - Fliesenserie für Wand und Boden

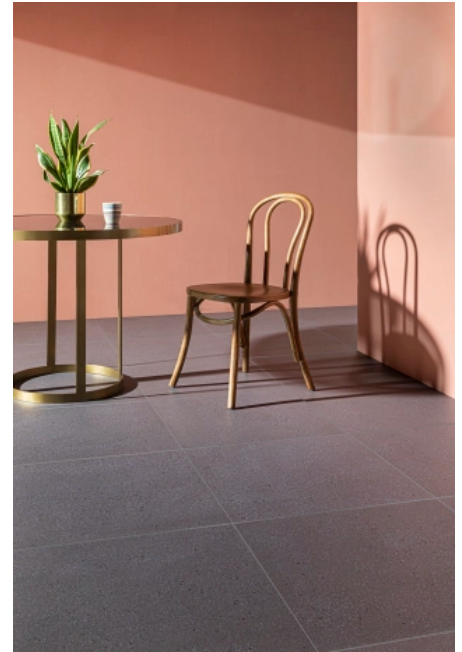
Aus der Serie Wand- und Bodenfliesen von Royal Mosa



Dezente Eleganz: Mosa Stage Bodenfliesen in Midwarm Grey verleihen diesem stilvollen Ambiente durch ihre taktile Oberfläche und den feinen Granulatmix mit keramischen Flocken eine warme, natürliche Ausstrahlung.



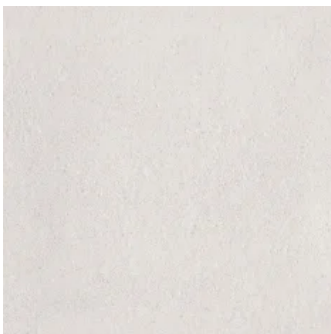
Robust und stilvoll: Mosa Stage Bodenfliesen in Sienna Beige eignen sich durch ihre rutschfeste Reliefoberfläche und pflegeleichte Beschichtung ideal für stark frequentierte Eingangsbereiche und Garderoben.



Warme Tiefe: Mosa Stage Bodenfliesen in Dark Plum Brown setzen mit ihrem dunklen, pflaumenfarbenen Branton und dem dezenten Glitzereffekt eindrucksvolle Akzente in Gastronomie- und Hospitality-Bereichen.

Farben

Neun harmonische Farbtöne der Mosa Stage Serie: Von kühlem Cool White über warmes Sienna Beige bis hin zu tiefem Ivory Black und Dark Plum Brown – jede Fliese erhält durch den pigmentierten Granulatmix und die keramischen Flocken einen individuellen Charakter mit dezenter Glitzeroptik.



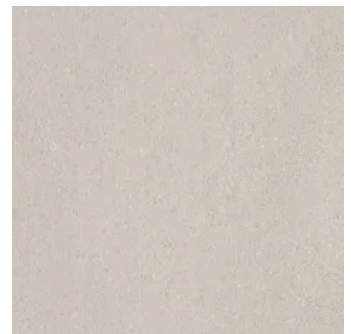
Mosa Stage 3502 Bodenfliese in Cool White



Mosa Stage 3504 Bodenfliese in Light Cool Grey



Mosa Stage 3506 Bodenfliese in Dark Cool Grey



Mosa Stage 3508 Bodenfliese in Midwarm Grey

Mosa Stage - Fliesenserie für Wand und Boden

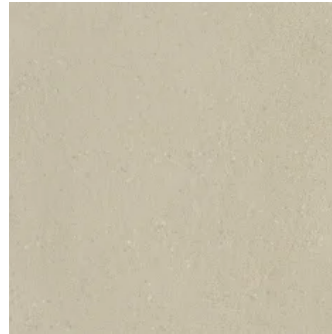
Aus der Serie Wand- und Bodenfliesen von Royal Mosa



Mosa Stage 3510 Bodenfliese in Sienna Beige



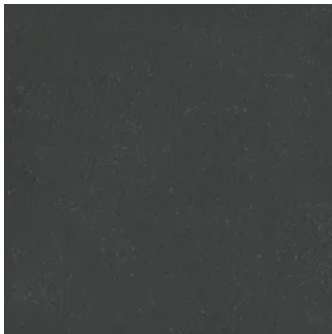
Mosa Stage 3512 Bodenfliese in Paynes Grey



Mosa Stage 3514 Bodenfliese in hellem Warmbeige



Mosa Stage 3516 Bodenfliese in Ivory Black



Mosa Stage 3518 Bodenfliese in Dark Plum Brown

[Farb- und Formatübersicht Mosa Stage](#)

Oberflächen

Die Fliesen der Mosa Stage-Serie enthalten einen pigmentierten Granulatmix (sprühgetrocknet und gemahlen) und keramische Flocken in verschiedenen Größen. Aus der Ferne erscheint die Oberfläche gleichmäßig und einheitlich, aber tatsächlich vereint sie viele verschiedene Ebenen und Details. Durch Glitzereffekt und Reliefdesign bilden die Fliesen eine pflegeleichte und rutschfeste Oberfläche. Dank der speziellen Beschichtung lassen sie sich besonders leicht reinigen.

[Mosa Stage Box \(inkl. Muster\) anfordern](#)

Formate und Muster

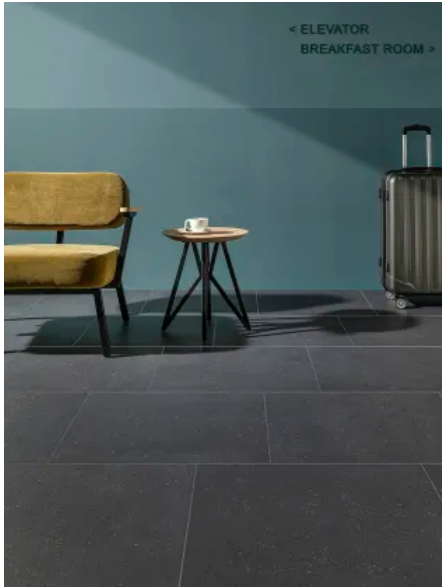
Mosa Stage-Fliesen sind in drei Größen erhältlich. Das Format 30 x 60 Zentimeter ermöglicht es in Kombination mit dem Format 60 x 60 Zentimeter Fliesenmuster zu verlegen oder Akzente zu setzen. Das Format 60 x 60 Zentimeter ist eine gute Wahl für viele verschiedene Anwendungsoptionen. Das Format 90 x 90 Zentimeter bietet sich für größere Räume, da weniger Fugen benötigt werden. Im Ergebnis entsteht so ein eher ruhiger Raum. Darüber hinaus umfasst die Fliesenserie Treppenstufen und Sockel.

Dank der unterschiedlichen Farbtöne und Formate sind Mosa Stage-Fliesen sehr gut geeignet, um Muster zu legen.

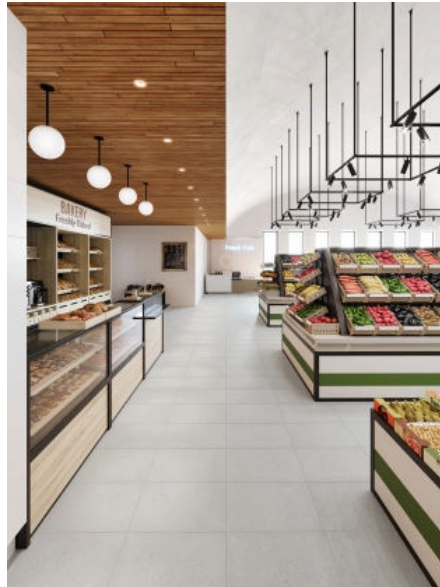
[Zum Mosa Pattern Generator](#)

Mosa Stage - Fliesenserie für Wand und Boden

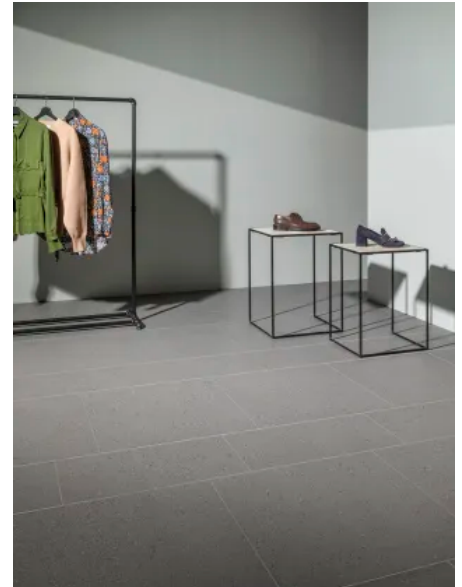
Aus der Serie Wand- und Bodenfliesen von Royal Mosa



Atmosphärisches Design: Mosa Stage Bodenfliesen in Ivory Black schaffen in Hotel-Lobbys und Empfangsbereichen eine markante, einladende Bodenfläche – die taktile Reliefstruktur bietet gleichzeitig Rutschfestigkeit und edle Optik.



Hygienisch und repräsentativ: Mosa Stage Bodenfliesen in Light Cool Grey überzeugen in diesem Lebensmittelgeschäft durch ihre pflegeleichte Beschichtung und robuste Oberfläche – konzipiert für stark frequentierte Retail-Flächen.



Modernes Retail-Design: Mosa Stage Bodenfliesen in Dark Cool Grey bilden im Fashion-Store eine ruhige, neutrale Grundfläche – die richtungslose Optik der Oberfläche erleichtert die Verlegung und passt zu jedem Ladenkonzept.

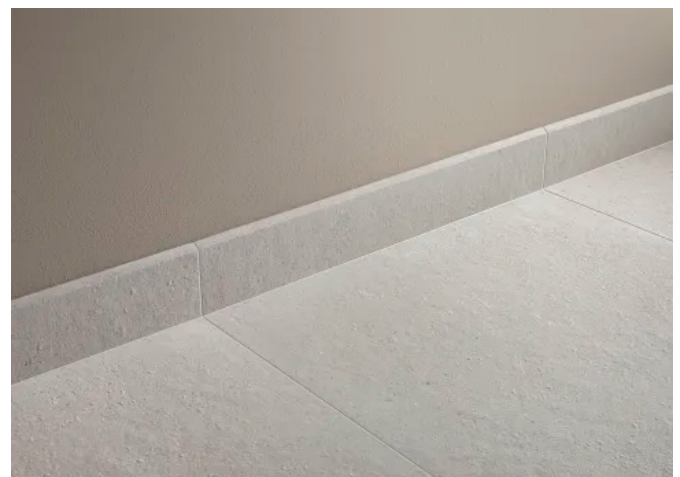
[Broschüre Stage anfordern](#)

Formteile

Mosa Stage bietet spezielle Fliesen für Treppen und Stehsockel.



Sichere Stufen im einheitlichen Design: Mosa Stage Treppenfliesen in Dark Plum Brown mit integrierten Antirutsch-Rillen ermöglichen eine durchgängige Bodengestaltung von der Fläche bis zur Treppe – robust und ästhetisch.



Saubere Abschlüsse: Der Mosa Stage Stehsockel in Cool White sorgt für einen professionellen, pflegeleichten Übergang zwischen Boden und Wand – passend zu allen Farben und Formaten der Stage-Serie.

Anwendungsbereich

Mosa Stage wurde entworfen, um einen Raum mit ihrem taktilen Relief und ihrem weichen, organischen Charakter zu bereichern. Die Fliese ist gleichzeitig robust und funktional und für stark frequentierte Räume wie Geschäfte, Bahnhöfe und öffentliche Gebäude geeignet.

Mosa Stage - Fliesenserie für Wand und Boden

Aus der Serie Wand- und Bodenfliesen von Royal Mosa



Industrielles Flair trifft moderne Keramik: Mosa Stage Bodenfliesen in Paynes Grey im Großformat 90 × 90 cm schaffen in diesem Jeans-Store eine eindrucksvolle, ruhige Bodenfläche mit minimalen Fugen – ideal für Retail-Flächen mit hoher Frequenz.

Nachhaltigkeit

Cradle to Cradle

Die Fliesen entstehen in einem nachhaltigen Design- und Produktionsverfahren aus reinsten Materialien, das mit dem Cradle to Cradle® Gold-Zertifikat ausgezeichnet wurde.

Um die Cradle to Cradle Gold-Zertifizierung zu erhalten, müssen Nachhaltigkeitsaspekte der Keramikfliesenindustrie umgesetzt werden. Unter anderem:

- Erneuerbare Energien und Kohlenstoff Management
- Wiederverwendung von Materialien
- Soziale Gerechtigkeit

Weitere Informationen zur [Nachhaltigkeit bei MOSA](#)

Kreislaufwirtschaft und Recycling

- Zirkuläres Design:
Integration von Recyclingmaterialien und Rücknahmesystemen für Fliesenschnittreste.
- Recyclinganteile:
 - Wandfliesen: bis zu 34 %
 - Bodenfliesen: 21–45 %
- Verwendung von Calcit (Nebenprodukt der Trinkwasseraufbereitung) statt Kreide – erhöht Recyclinganteil auf 33 %.
- Partnerschaft mit Ardex: Entwicklung des [Re-Tile Systems](#) für wiederverwendbare Fliesen.

Zertifikate und Standards

- ISO 14001 & ISO 9001.
- EPD (Environmental Product Declaration) nach EN 15804+A2

Mosa Stage - Fliesenserie für Wand und Boden

Aus der Serie Wand- und Bodenfliesen von Royal Mosa

- LEED, BREEAM, DGNB, WELL-Kompatibilität für Green Building Standards.

Environmental Product Declaration (EPD)

Mosa verfügt über eine extern validierte Lebenszyklusanalyse (LCA), die gemäß der europäischen Norm 15804+A2 durchgeführt wurde und volle Transparenz über die Umweltprofile der Fliesen bietet. Auf der Grundlage dieser Analyse hat Mosa eine Umweltproduktdeklaration (EPD) für seine Wand- und Bodenfliesen erhalten.

[EPD anfordern](#)

Mosa Classics - Fliesenserien für die Wand

Aus der Serie Wand- und Bodenfliesen von Royal Mosa



Die Mosa Classics Serie ist eine Kollektion ikonischer Fliesen, die aus Leidenschaft für individuelle und außergewöhnliche Fliesen entstanden ist. Classics besteht aus Mosa-Serien, die sich in der Vergangenheit bewährt haben: Classics Foxtrot, Classics Kho Liang le Collection und Classics Trocadero.

Mosa Classics

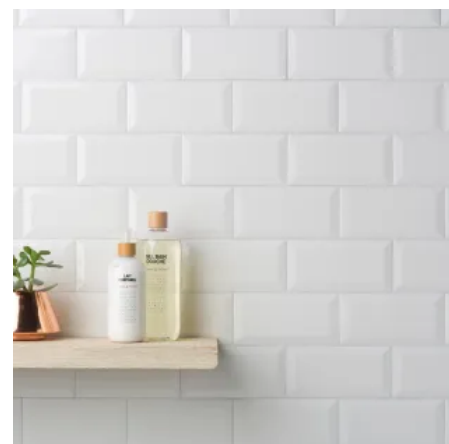
Drei ikonische Serien vereint in Mosa Classics: Foxtrot ist eine elfenbeinfarbene, glänzende Wandfliese mit dem Flair der dreißiger Jahre. Die Kho Liang le Collection ist ein ikonischer Designklassiker aus den sechziger Jahren. Glänzend, geometrisch und mit einem Relief. Trocadero ist eine klassische, glänzende Wandfliese mit Facettenrand und zugleich eine Ode an die gleichnamige Pariser Metrostation.



Foxtrot mit dem Flair der Dreißigerjahre



Kho Liang le Collection als Designklassiker der Sechziger



Trocadero als Hommage an die Pariser Metrostation

Mosa Classics - Fliesenserien für die Wand

Aus der Serie Wand- und Bodenfliesen von Royal Mosa

Muster

Dank der unterschiedlichen Farbtöne und Formate sind Mosa-Fliesen ideal, um Muster zu legen. Von komplex bis einfach. Geometrisch und rhythmisch. Introvertiert oder expressiv. Durch das Linienspiel zwischen Fliese und Fuge entstehen interessante Flächen. Mosa liefert Ihnen die Hilfsmittel, um alles in Eigenregie zu gestalten. Mit dem Pattern Generator können einfach Verlegemuster erstellt werden.

[Mosa Pattern Generator](#)

Nachhaltigkeit: Keramik von MOSA im DGNB Navigator

Nachhaltigkeit ist einer der Kernwerte von Mosa. Die Fliesenserien von MOSA sind ein maßgebliches Beispiel für nachhaltige Produktion. Die Produkte von Mosa wurden 2016 als erste keramische Fliesen in den DGNB Navigator aufgenommen. Zur Herstellung der Fliesen wird u.a. wiederverwertetes Material verwendet. Jeder der Grundstoffe ist umweltfreundlich und somit zur Wiederverwertung geeignet. Bei der Herstellung wird ausschließlich grüner Strom aus Wasserkraftwerken eingesetzt. Zudem sind Mosa-Fliesen nachhaltig in der Anwendung und tragen zu einem besseren Innenklima bei.

Foxtrot

Mosa Classics Foxtrot



Retro-Charme in der Küche: Mosa Classics Foxtrot Wandfliesen in elfenbeinfarbenem Glanz mit kontrastierendem schwarzem Streifen erinnern an den eleganten Stil der 1930er Jahre – perfekt für Küchen und Bäder mit nostalgischem Flair.



Klassische Wandgestaltung: Mosa Classics Foxtrot Fliesen im Format 15 x 15 cm mit der typischen elfenbeinfarbenen Glasur und schwarzer Akzentbordüre – ein bewährtes Design, das zeitlose Eleganz ausstrahlt.

Farben

Classics Foxtrot besteht aus Wandfliesen in Elfenbeinfarbe mit einem winzig kleinen schwarzen Punkt sowie einem kontrastierenden schwarzen Streifen. Die Farbgebung erinnert an den Stil der dreißiger Jahre.

Mosa Classics - Fliesenserien für die Wand

Aus der Serie Wand- und Bodenfliesen von Royal Mosa



Die charakteristische Farbe der Mosa Classics Fox Trot: Glänzend glasierte Wandfliese in warmem Elfenbein mit einem winzig kleinen schwarzen Punkt als Designdetail – erhältlich im Format 15 × 15 cm.

Formate und Formteile

Die Classics Fox Trot-Fliesen sind im Format 15 x 15 Zentimeter erhältlich.

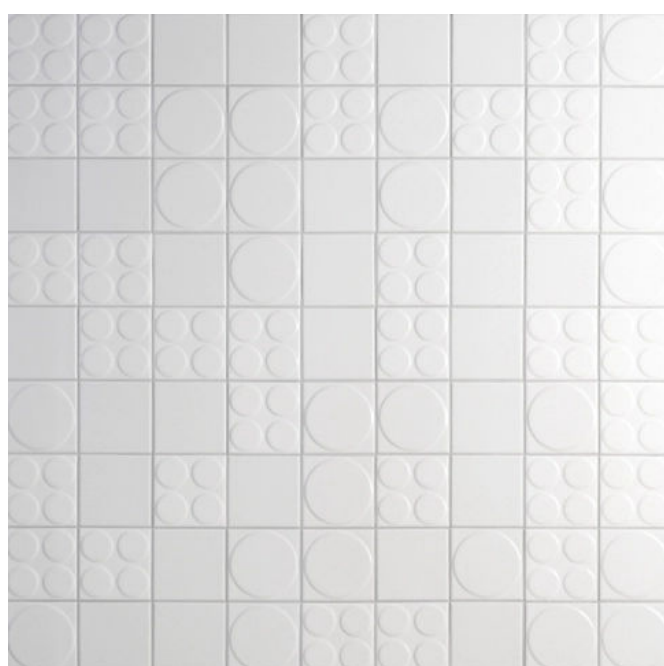
- Bordüre
- Randabdeck
- Eckabdeck

Kho Liang le Collection

Mosa Classics Kho Liang le Collection



Designikone aus den Sechzigern: Die Mosa Classics Kho Liang le Collection mit geschwungenen Reliefmustern in glänzendem Weiß – entworfen vom niederländischen Stardesigner Kho Liang le, der die Fliesen ursprünglich für den Flughafen Schiphol kreierte.



Spielerische Geometrie: Sechs verschiedene Reliefmuster der Mosa Classics Kho Liang le Collection erzeugen durch ihre Kombination immer neue, überraschende Bilder – jede Wandfläche wird so zum individuellen Kunstwerk.

Mosa Classics - Fliesenserien für die Wand

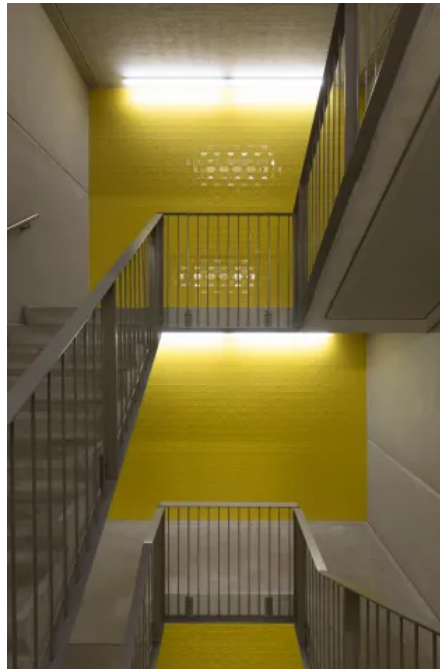
Aus der Serie Wand- und Bodenfliesen von Royal Mosa

Durch die Kombination der einzelnen Relief Fliesen, ergeben sich immer wieder verschiedene, überraschende Bilder, die einen Raum auf spannende Weise gestalten können.

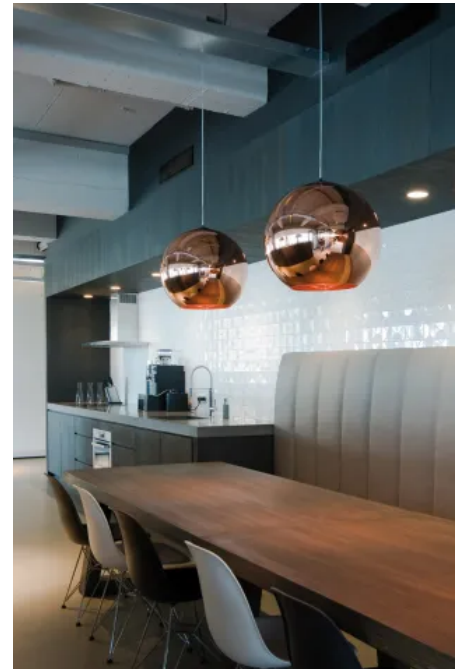
Neben den Relief Fliesen, gehört zu dieser Kollektion auch eine passende Wandfliese.



Referenzprojekt: Schwarze Mosa Classics Kho Liang le Fliesen setzen im Restaurant Envy in Amsterdam einen glamourösen Akzent an der Küchentheke – das Relief erzeugt faszinierende Lichtspiele. (© Mosa)



Farbstarkes Treppenhaus: Gelbe Mosa Classics Kho Liang le Relieffliesen verwandeln das Treppenhaus der Hochschule Saxion in Enschede in einen lebendigen, einladenden Raum – Architektur: Epi Drost. (© Mosa)



Designklassiker im modernen Office: Weiße Mosa Classics Kho Liang le Relieffliesen bilden in diesem Konferenzraum bei Focus Brands eine stilvolle, texturreiche Wandverkleidung mit elegantem Licht- und Schattenspiel. (© Mosa)

Kho Ling

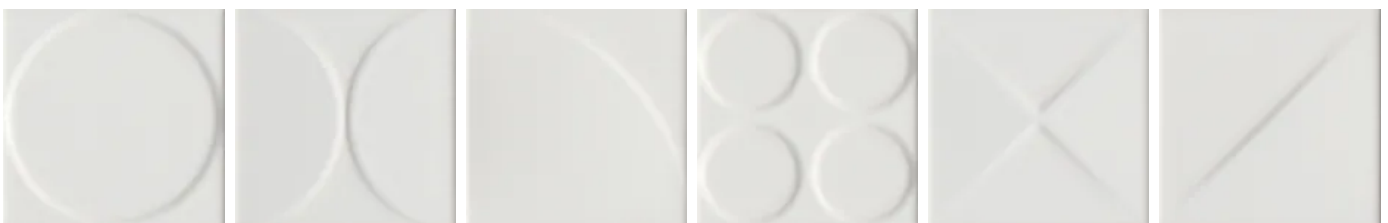
Kho Liang le (1927-1975) war einer der wichtigsten Innenarchitekten und Industriedesigner der Niederlande. In den sechziger Jahren setzte er seine für Mosa entworfene Relief-Fliesen in den Innenräumen des Amsterdamer Flughafens Schiphol ein.

Format

- 10 x 10 cm

Kollektion

Sechs ikonische Reliefmotive der Kho Liang le Collection: Einzelkreis, Doppelbogen, Viertelbogen, Vier-Kreise, Pyramide und Diagonale – im Format 10 x 10 cm lassen sich durch freie Kombination unendlich viele Muster und Wandbilder gestalten.



Reliefmotive der Kho Liang le Collection 16905 - Einzelkreis

Reliefmotive der Kho Liang le Collection 16904 - Doppelbogen

Reliefmotive der Kho Liang le Collection 16901 - Viertelbogen

Reliefmotive der Kho Liang le Collection 16906 - Vier-Kreise

Reliefmotive der Kho Liang le Collection 16903 - Pyramide

Reliefmotive der Kho Liang le Collection 16902 - Diagonale

Mosa Classics - Fliesenserien für die Wand

Aus der Serie Wand- und Bodenfliesen von Royal Mosa

Technische Daten

Die Fliesen der Classics Kho Liang le Collection sind feinkeramische Steingutfliesen

DIN-EN 14411	BIII (trockengepresste Fliesen mit hoher Wasseraufnahme E > 10%)
Maßhaltigkeit (Länge und Breite)	+/- 0,3 %
frostsicher	nein
Anwendungsbereiche	innen

Anwendungsbeispiele Mosa Classics Kho Liang le Collection

Vom Flughafen Schiphol bis heute: Die Mosa Classics Kho Liang le Collection verbindet Designgeschichte mit moderner Keramik – die handwerklich anmutenden Reliefmuster erzeugen an jeder Wand ein faszinierendes Spiel aus Licht und Schatten.



Mosa Classics Kho Liang le Relieffliesen in Weiß (© Mosa)



Historische Aufnahme der Mosa Kho Liang le Relieffliesen im Treppenhaus des Flughafens Amsterdam Schiphol (© Mosa)



Mosa Classics Kho Liang le Relieffliesen in Weiß mit Wellenmuster (© Mosa)

[Broschüre Kho Liang Le Collection anfordern](#)

Mosa Classics - Fliesenserien für die Wand

Aus der Serie Wand- und Bodenfliesen von Royal Mosa



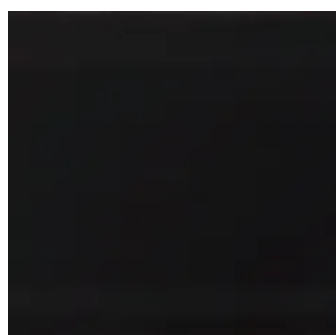
Referenzprojekt Gastronomie: Weiße Mosa Classics Kho Liang le Relieffliesen schaffen bei Juicy Details in Amsterdam eine frische, hygienische Wandgestaltung, die perfekt zum grünen Gesundheitskonzept des Stores passt. (© Mosa)

Trocadero

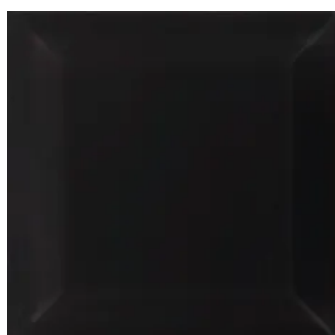
Mosa Classics Trocadero

Farben

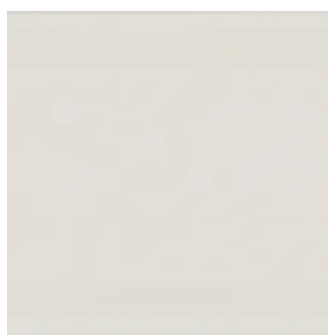
Mosa Classics Trocadero Wandfliesen sind als glatte Variante und mit dem charakteristischen Facettenrand in den Farben Schwarz und Weiß erhältlich. Die schrägen Ränder der glänzenden Metrofliesen sorgen für subtile Lichtreflexionen. So entsteht ein authentischer, luxuriös anmutender Raum.



Mosa Classics Trocadero Wandfliesen - Farbton schwarz 1001



Mosa Classics Trocadero Wandfliesen - Farbton schwarz - 1003 mit Facettenrand



Mosa Classics Trocadero Wandfliesen - Farbton weiß - 1011



Mosa Classics Trocadero Wandfliesen - Farbton weiß - 1013 mit Facettenrand

Mosa Classics - Fliesenserien für die Wand

Aus der Serie Wand- und Bodenfliesen von Royal Mosa

Formate

Die Classics Trocadero-Fliesen von Mosa sind in den Formaten 10 x 10 und 10 x 20 Zentimeter erhältlich.

Anwendungsbeispiele



Referenzprojekt: Mosa Classics Trocadero Metrofliesen in Weiß mit Facettenrand verleihen der Ladentheke des Concept Stores The Listener in Frankfurt am Main einen authentischen, urbanen Charakter im Industrial-Style. (© Mosa)



Referenzprojekt: Mosa Classics Trocadero Metrofliesen in Weiß mit Facettenrand verleihen der Ladentheke des Concept Stores The Listener in Frankfurt am Main einen authentischen, urbanen Charakter im Industrial-Style. (© Mosa)



Referenzprojekt Gastronomie: Mosa Classics Trocadero Metrofliesen in Weiß schaffen im Restaurant Roadside Living Room eine stilvolle Wandgestaltung – die glänzende Glasur mit Facettenrand reflektiert dezent das indirekte Licht und erzeugt eine warme, einladende Atmosphäre. (© Mosa)



Referenzprojekt Gastronomie: Mosa Classics Trocadero Metrofliesen in Weiß schaffen im Restaurant Roadside Living Room eine stilvolle Wandgestaltung – die glänzende Glasur mit Facettenrand reflektiert dezent das indirekte Licht und erzeugt eine warme, einladende Atmosphäre. (© Mosa)

Nachhaltigkeit

Cradle to Cradle

Die Fliesen entstehen in einem nachhaltigen Design- und Produktionsverfahren aus reinsten Materialien, das mit dem Cradle to Cradle® Gold-Zertifikat ausgezeichnet wurde.

Um die Cradle to Cradle Gold-Zertifizierung zu erhalten, müssen Nachhaltigkeitsaspekte der Keramikfliesenindustrie umgesetzt werden. Unter anderem:

- Erneuerbare Energien und Kohlenstoff Management
- Wiederverwendung von Materialien
- Soziale Gerechtigkeit

Weitere Informationen zur [Nachhaltigkeit bei MOSA](#)

Mosa Classics - Fliesenserien für die Wand

Aus der Serie Wand- und Bodenfliesen von Royal Mosa

Kreislaufwirtschaft und Recycling

- Zirkuläres Design:
Integration von Recyclingmaterialien und Rücknahmesystemen für Fliesenschnittreste.
- Recyclinganteile:
 - Wandfliesen: bis zu 34 %
 - Bodenfliesen: 21–45 %
- Verwendung von Calcit (Nebenprodukt der Trinkwasseraufbereitung) statt Kreide – erhöht Recyclinganteil auf 33 %.
- Partnerschaft mit Ardex: Entwicklung des **Re-Tile Systems** für wiederverwendbare Fliesen.

Zertifikate und Standards

- ISO 14001 & ISO 9001.
- EPD (Environmental Product Declaration) nach EN 15804+A2
- LEED, BREEAM, DGNB, WELL-Kompatibilität für Green Building Standards.

Environmental Product Declaration (EPD)

Mosa verfügt über eine extern validierte Lebenszyklusanalyse (LCA), die gemäß der europäischen Norm 15804+A2 durchgeführt wurde und volle Transparenz über die Umweltprofile der Fliesen bietet. Auf der Grundlage dieser Analyse hat Mosa eine Umweltproduktdeklaration (EPD) für seine Wand- und Bodenfliesen erhalten.

[EPD anfordern](#)

Planungsrelevante Informationen zu über 400.000 Bau-, Ausstattungs- und Einrichtungsprodukten.

Colors - Fliesenserie für die Wand

Aus der Serie Wand- und Bodenfliesen von Royal Mosa



Die Kollektion Mosa Colors umfasst glasierte, glänzende Wandfliesen in intensiven, grellen und weichen Farben mit einer glasierten Seite im Format 15 x 15 cm. Einzelne Farben sind auch in den Formaten 10 x 10 cm, 15 x 30 cm und 10 x 30 cm lieferbar. Dank des modularen Aufbaues ist die Kombination mit anderen Fliesenformaten möglich.

Colors - Fliesenserie für die Wand

Aus der Serie Wand- und Bodenfliesen von Royal Mosa

Wandfliesen Mosa Colors

Wandfliesen Mosa Colors



Die gesamte Farbvielfalt der Serie Mosa Colors auf einen Blick: Glasierte Steingut-Wandfliesen in hellen, weichen, frischen und gesättigten Farbtönen – jede Nuance glänzend und intensiv.

Wandfliesen aus der Serie Colors sind in vielen Farben erhältlich:

- hell
- dunkel
- frisch
- weich
- gräulich
- gesättigt

Zur kompletten [Farbübersicht](#)

Colors - Fliesenserie für die Wand

Aus der Serie Wand- und Bodenfliesen von Royal Mosa



Referenzprojekt: Im Schwimmbad 't Meekenesch in Lichtenvoorde (Niederlande) entstand aus Mosa Colors Wandfliesen ein beeindruckendes Pixel-Mosaik – ein Beweis für die kreativen Möglichkeiten der modularen Fliesenserie. (© Mosa)

Alle Farben vorhanden

Sollte eine bestimmte Farbnuance nicht erhältlich sein, fertigt Mosa die gewünschte Fliesenfarbe auf Anfrage an.

Die modulare Zusammensetzung der Serie ermöglicht die Kombination der Wandfliesen der Serie Colors mit anderen Wand- und Bodenfliesen.

Mosa Pattern Generator

Dank der unterschiedlichen Farbtöne und Formate sind Mosa-Fliesen ideal, um Muster zu legen. Mit dem Pattern Generator können einfach Verlegemuster erstellt werden.

Zum [Mosa Pattern Generator](#)

Colors - Fliesenserie für die Wand

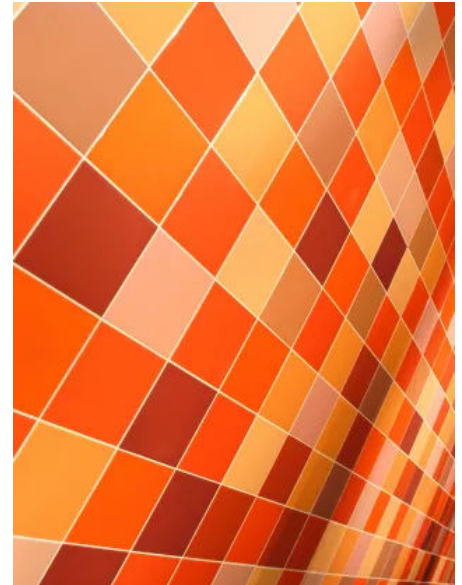
Aus der Serie Wand- und Bodenfliesen von Royal Mosa



Farbakzente im Bad: Mit Mosa Colors Wandfliesen lassen sich durch vertikale Farbstreifen individuelle und ausdrucksstarke Raumkonzepte realisieren – hier in kräftigem Orange, Blau, Rot und Grün. (© Mosa)



Frische Farbgestaltung im Badezimmer: Grüne Mosa Colors Wandfliesen in Kombination mit weißen Sanitärobjekten und dunklen Bodenfliesen schaffen ein harmonisches, modernes Ambiente. (© Mosa)



Kreative Verlegemuster mit Mosa Colors: Diagonal verlegte Wandfliesen in abgestuften Orangetönen erzeugen ein dynamisches Rautenmuster – einfach planbar mit dem Mosa Pattern Generator. (© Mosa)

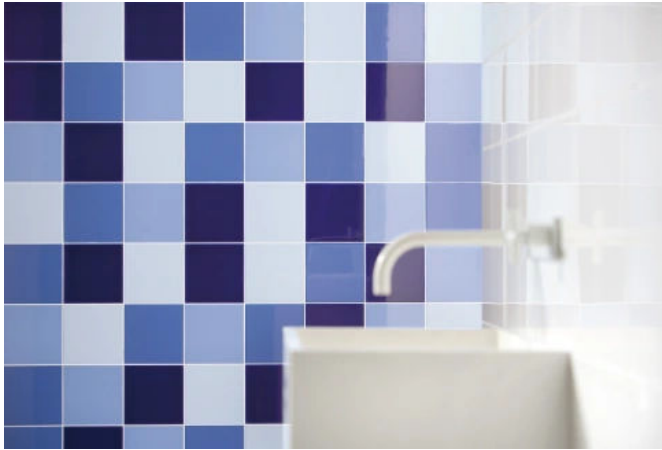
Technische Daten

	Wandfliese
Keramik Werkstoff	glasierte Steingutfliese
Format	15 x 15 cm (alle Farben) 10 x 10 cm 10 x 30 cm 5 x 30 cm (nur ausgewählte Farben)
DIN EN 14411	Norm der BIII (trockengepresste Fliesen mit hoher Wasseraufnahme E > 10%) wird übertroffen
Maßhaltigkeit (Länge und Breite)	+/- 0,3 %
frostsicher	nicht frostsicher
Anwendungsbereiche	nur innen

Weitere Informationen im [Technischen Datenblatt Wandfliesen, glasiert](#)

Colors - Fliesenserie für die Wand

Aus der Serie Wand- und Bodenfliesen von Royal Mosa



Klassisch und zeitlos: Mosa Colors Wandfliesen in abgestuften Blautönen setzen am Waschtisch frische Akzente – perfekt kombinierbar im modularen 15 x 15 cm Raster. (© Mosa)



Warme Farbwelten in der Gastronomie: Die Mosa Colors Wandfliesen in Rot, Orange, Schwarz und Beige schaffen eine einladende Atmosphäre – Cradle to Cradle Gold-zertifiziert und nachhaltig produziert. (© Mosa)

Produktbroschüre

[Produktbroschüre Colors anfordern](#)

Nachhaltigkeit

Cradle to Cradle

Die Fliesen entstehen in einem nachhaltigen Design- und Produktionsverfahren aus reinsten Materialien, das mit dem Cradle to Cradle® Gold-Zertifikat ausgezeichnet wurde.

Um die Cradle to Cradle Gold-Zertifizierung zu erhalten, müssen Nachhaltigkeitsaspekte der Keramikfliesenindustrie umgesetzt werden. Unter anderem:

- Erneuerbare Energien und Kohlenstoff Management
- Wiederverwendung von Materialien
- Soziale Gerechtigkeit

Weitere Informationen zur [Nachhaltigkeit bei MOSA](#)

Kreislaufwirtschaft und Recycling

- Zirkuläres Design:
Integration von Recyclingmaterialien und Rücknahmesystemen für Fliesenschnittreste.
- Recyclinganteile:
 - Wandfliesen: bis zu 34 %
 - Bodenfliesen: 21–45 %
- Verwendung von Calcit (Nebenprodukt der Trinkwasseraufbereitung) statt Kreide – erhöht Recyclinganteil auf 33 %.
- Partnerschaft mit Ardex: Entwicklung des [Re-Tile Systems](#) für wiederverwendbare Fliesen.

Zertifikate und Standards

- ISO 14001 & ISO 9001.
- EPD (Environmental Product Declaration) nach EN 15804+A2
- LEED, BREEAM, DGNB, WELL-Kompatibilität für Green Building Standards.

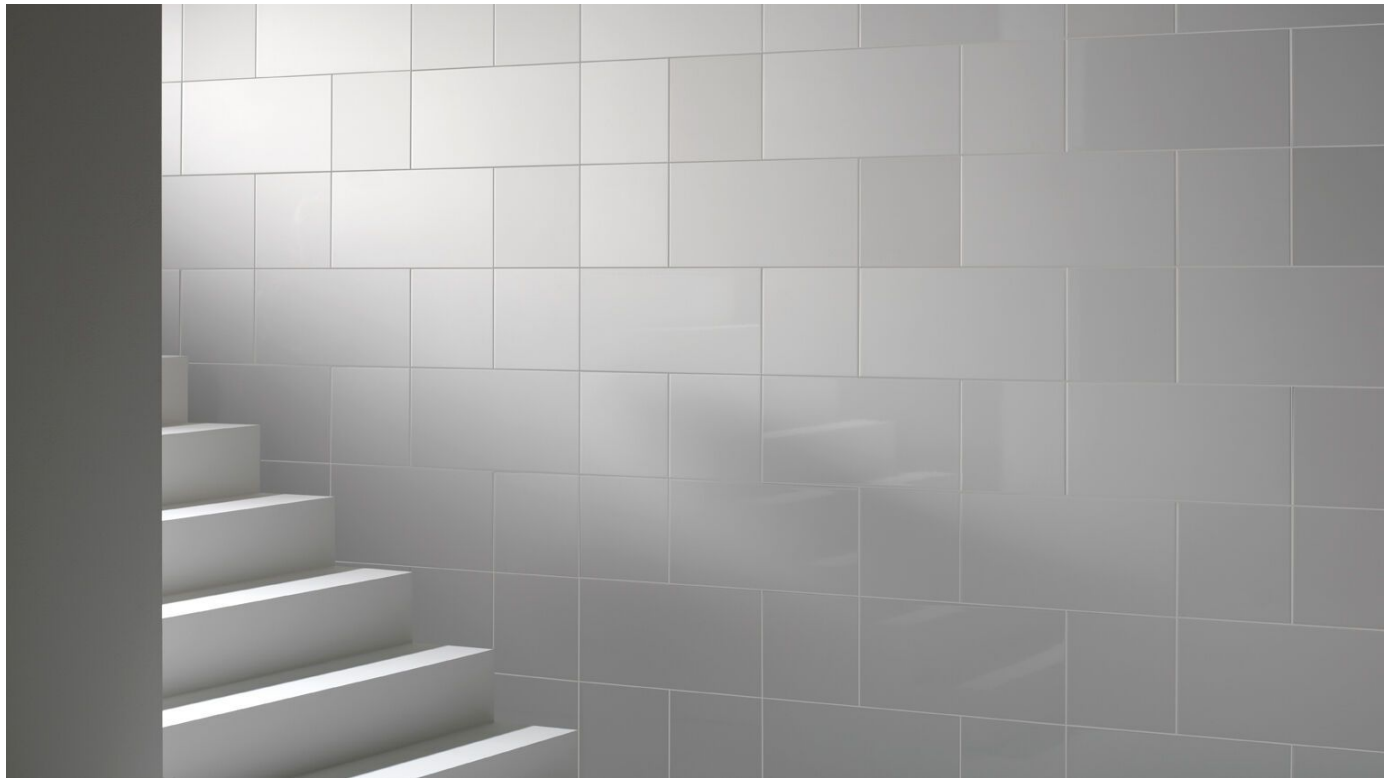
Environmental Product Declaration (EPD)

Mosa verfügt über eine extern validierte Lebenszyklusanalyse (LCA), die gemäß der europäischen Norm 15804+A2 durchgeführt wurde und volle Transparenz über die Umweltprofile der Fliesen bietet. Auf der Grundlage dieser Analyse hat Mosa eine Umweltproduktdeklaration (EPD) für seine Wand- und Bodenfliesen erhalten.

[EPD anfordern](#)

Mosa Murals - Fliesenserie für die Wand

Aus der Serie Wand- und Bodenfliesen von Royal Mosa



© Gregor Ramaekers Fotografie

Diese dynamische Wandfliesenkollektion mit den Fliesenreihen - Blend, Fuse, Lines und Change - umfasst Ebenen sorgfältig ausgewählter Farben, Formate, Oberflächen und Texturen, die für eine harmonische Koexistenz entwickelt wurden. Die Besonderheit von Murals besteht in der Fähigkeit, einerseits reine gestalterische Freiheit und authentische Materialien zu vereinen und andererseits die Architektur eines Projekts perfekt zu ergänzen.

Übersicht Mosa Murals

Architektur und Keramik in Synergie

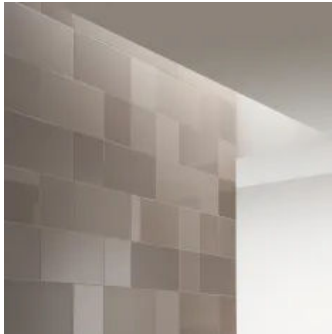
Die vier Fliesenserien von Murals – Blend, Fuse, Change und Lines – basieren auf den selben Prinzipien, aber unterscheiden sich deutlich voneinander.

- **Blend** arbeitet mit Farbblöcken in verschiedenen Farbtönen,
- **Fuse** spielt mit scheinbaren Bewegungen in Form von Farbabstufungen
- **Change** verwendet Farb- und Glasierungskombinationen optimal,
- **Lines** macht sich die geometrische Struktur einer Oberfläche zunutze.

Jede der vier Murals Serien hat ihre eigene, unverwechselbare Identität, aber sie funktionieren auch als aufeinander abgestimmtes Ensemble, um überraschende Muster und Kombinationen zu bilden. So stellt Murals dem Anwender ein in jeder Hinsicht vielseitiges und umfangreiches Arbeitsspektrum zur Verfügung. Murals bietet eine intelligente Palette an keramischen Lösungen.

Mosa Murals - Fliesenserie für die Wand

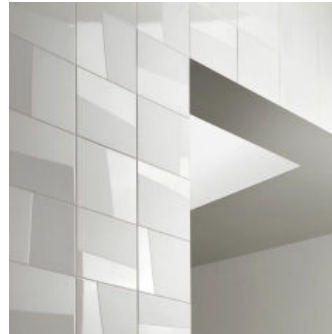
Aus der Serie Wand- und Bodenfliesen von Royal Mosa



Mosa Murals Blend – Harmonische Farbblöcke in warmen Grautönen für lebendige Wandgestaltungen.



Mosa Murals Fuse – Weiße Keramik-Wandfliesen mit fließenden Farbabstufungen, hier als Wandverkleidung in einer Bäckerei.



Mosa Murals Change – Weiße Wandfliesen mit zweifacher Glasierung für dynamische Matt-Glanz-Effekte.



Mosa Murals Lines – Weiße Keramik-Relieffliesen mit asymmetrischem Linienspiel für lebendige Wandoberflächen.

Technische Daten

	Wandfliese
Keramik Werkstoff	glasierte Steingutfliese
Format	15 x 15, 15 x 30, 30 x 30 cm (7 mm) 30 x 60 cm (10 mm)
DIN EN 14411	Norm der B111 (trockengepresste Fliesen mit hoher Wasseraufnahme E > 10%) wird übertroffen
Maßhaltigkeit (Länge und Breite)	+/- 0,3 %
frostsicher	nicht frostsicher
Anwendungsbereiche	nur innen

Weitere Informationen im [Technischen Datenblatt Wandfliesen, glasiert](#)

Muster mit dem Pattern Generator online gestalten

Der Pattern Generator von Mosa ist das perfekte Instrument, um Designvarianten für Keramikoberflächen zu schaffen. Dieses praktische Tool berechnet für jedes gewählte Muster die genaue Anzahl der benötigten Fliesen. Außerdem erstellt der Pattern Generator automatisch eine Arbeitsskizze mit Anweisungen für den Fliesenleger. Der Pattern Generator ist kostenlos online verfügbar und bietet eine breite Auswahl an Formaten, Rastern, Texturen und Farben. Darüber hinaus können Entwürfe in 2D- und 3D-Software exportiert werden, um einen reibungslosen Designprozess zu gewährleisten.

Hier geht es zum [online Pattern Generator](#)

Murals und der Pattern Generator

Murals und der Pattern Generator sind wie füreinander gemacht. Diese Fliesenkollektion zeichnet sich durch Stärken wie Verspieltheit, Auswahl und Anpassungsfähigkeit aus und bietet zahlreiche Optionen für äußerst ideenreiche, stilistisch vielfältige Fliesenoberflächen. Der Pattern Generator wurde entwickelt, um kreative Freiheit zu unterstützen und Designern dabei zu helfen, ihre Ideen in die Tat umzusetzen, und ist der ideale Begleiter, um mit Murals die Welt der Keramik zu erkunden.

Weitere Informationen

[Broschüre Mosa Murals anfordern](#)

Nachhaltigkeit

Cradle to Cradle

Die Fliesen entstehen in einem nachhaltigen Design- und Produktionsverfahren aus reinsten Materialien, das mit dem Cradle to Cradle® Gold-Zertifikat ausgezeichnet wurde.

Um die Cradle to Cradle Gold-Zertifizierung zu erhalten, müssen Nachhaltigkeitsaspekte der Keramikfliesenindustrie umgesetzt werden. Unter anderem:

Planungsrelevante Informationen zu über 400.000 Bau-, Ausstattungs- und Einrichtungsprodukten.

Mosa Murals - Fliesenserie für die Wand

Aus der Serie Wand- und Bodenfliesen von Royal Mosa

- Erneuerbare Energien und Kohlenstoff Management
- Wiederverwendung von Materialien
- Soziale Gerechtigkeit

Weitere Informationen zur [Nachhaltigkeit bei MOSA](#)

Kreislaufwirtschaft und Recycling

- Zirkuläres Design:
Integration von Recyclingmaterialien und Rücknahmesystemen für Fliesenschnittreste.
- Recyclinganteile:
 - Wandfliesen: bis zu 34 %
 - Bodenfliesen: 21–45 %
- Verwendung von Calcit (Nebenprodukt der Trinkwasseraufbereitung) statt Kreide – erhöht Recyclinganteil auf 33 %.
- Partnerschaft mit Ardex: Entwicklung des [Re-Tile Systems](#) für wiederverwendbare Fliesen.

Zertifikate und Standards

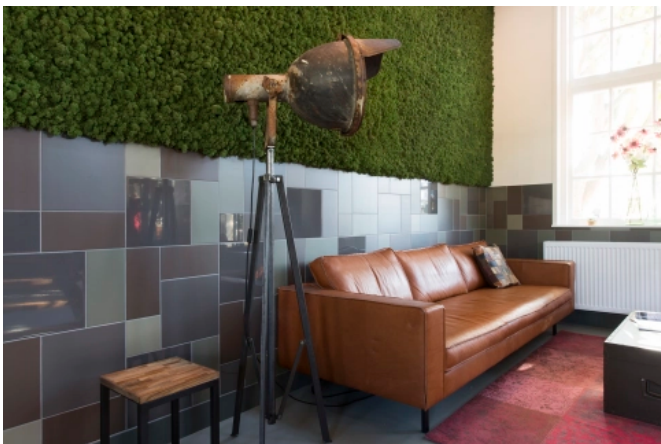
- ISO 14001 & ISO 9001.
- EPD (Environmental Product Declaration) nach EN 15804+A2
- LEED, BREEAM, DGNB, WELL-Kompatibilität für Green Building Standards.

Environmental Product Declaration (EPD)

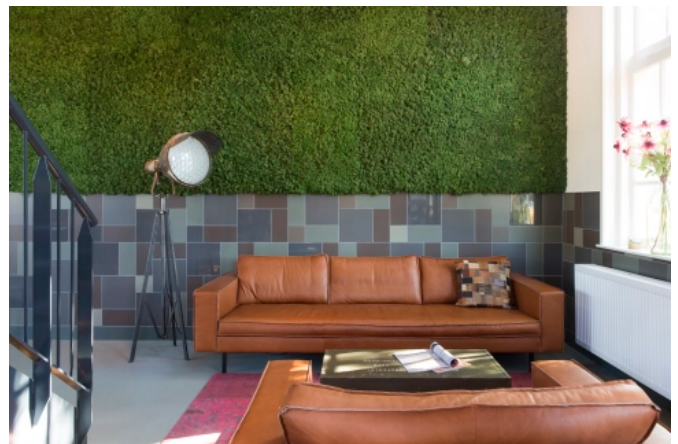
Mosa verfügt über eine extern validierte Lebenszyklusanalyse (LCA), die gemäß der europäischen Norm 15804+A2 durchgeführt wurde und volle Transparenz über die Umweltprofile der Fliesen bietet. Auf der Grundlage dieser Analyse hat Mosa eine Umweltproduktdeklaration (EPD) für seine Wand- und Bodenfliesen erhalten.

[EPD anfordern](#)

Anwendungsbeispiele Mosa Murals



Referenzprojekt: Farbige Mosa Murals Wandfliesen im Boutiek Hotel d'Oude Morsch in Leiden – Cradle to Cradle Gold zertifizierte Keramikfliesen in modernem Hoteldesign.



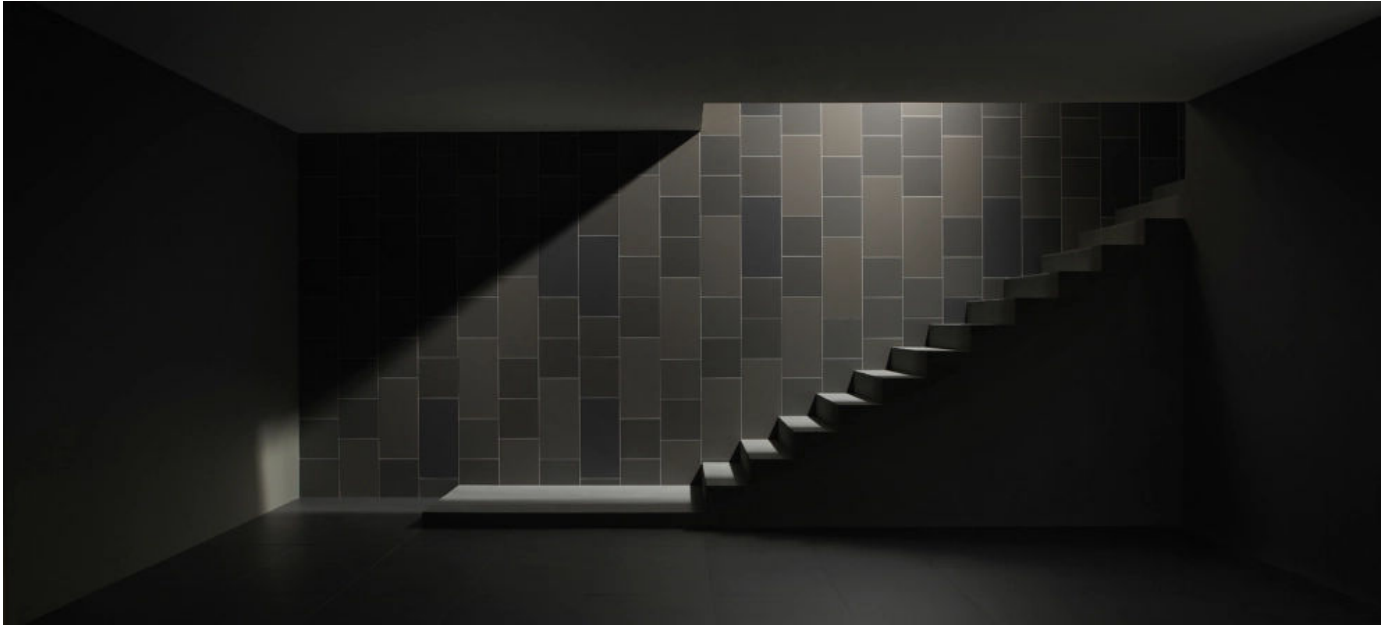
Mosa Murals im Boutiek Hotel d'Oude Morsch Leiden – Nachhaltige Wandfliesen mit EPD-Zertifizierung schaffen eine einladende Atmosphäre im Hotelinterieur.

Mosa Murals - Fliesenserie für die Wand

Aus der Serie Wand- und Bodenfliesen von Royal Mosa

Mosa Murals Blend

Mosa Murals Blend - harmonisch und lebendig



Harmonisch und lebendig: Mosa Murals Blend Wandfliesen in dunklen Anthrazit- und Silbergrautönen erzeugen im Treppenhaus durch die Kombination von steinmatten und glänzenden Fliesen ein schimmerndes, dreidimensionales Wandbild.

Mosa Murals Blend – Glasierte Steingut-Wandfliesen in dunklen Anthrazittönen mit verschiedenen Formaten und Oberflächen erzeugen eine eindrucksvolle, dreidimensionale Wandgestaltung.

Die Fliesen von Murals Blend wurden entworfen und entwickelt, um ausgewogene und lebendige Flächen zu bilden. Diese Keramikfliesenserie vereint verschiedene Farbschattierungen, glänzende Oberflächen und Formate und eignet sich perfekt, um eine geradezu schimmernde, augenscheinlich dreidimensionale Wand zu schaffen. Raster und Farbwahl entscheiden über die Art des Designs. So bietet Blend eine unendliche Auswahl an Gestaltungsmöglichkeiten, die von äußerst subtil bis zu sehr ausdrucksstark reichen.

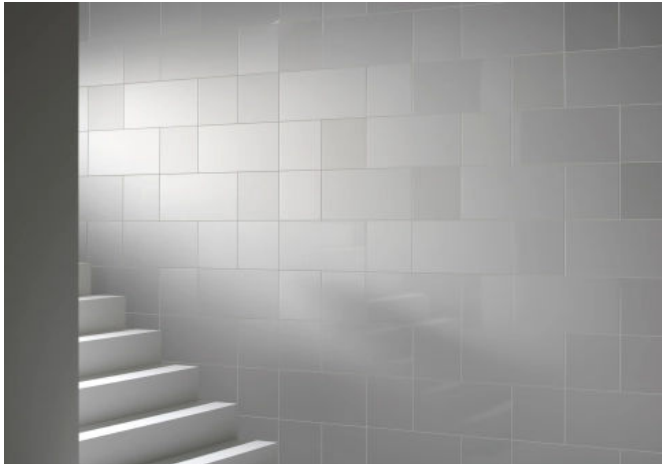
Farben

Die Murals Blend Serie umfasst steinmatten und glänzenden Fliesen in zehn Farbgruppen. Alle Farbgruppen wurden design, um miteinander zu harmonisieren, und jede Farbgruppe enthält vier Töne derselben Farbfamilie. Blend Fliesen sind außerdem in verschiedenen Formaten erhältlich.

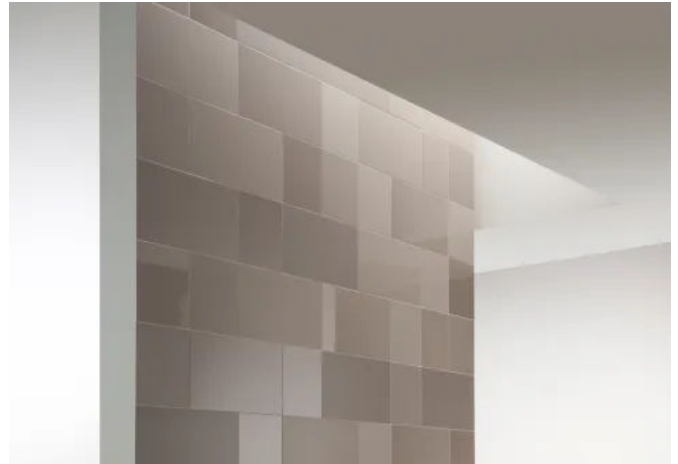
- bright white
- light cool grey
- mid warm grey
- dark anthracite
- clay beige
- silver grey
- air blue / sea blue
- ocean green / wood green
- oxide red / earth brown
- brimstone yellow / brass brown

Mosa Murals - Fliesenserie für die Wand

Aus der Serie Wand- und Bodenfliesen von Royal Mosa



Mosa Murals Blend in Bright White – Weiße Wandfliesen in den Formaten 15×15, 15×30 und 30×30 cm mit subtilen Oberflächenunterschieden.



Mosa Murals Blend in Mid Warm Grey – Keramische Wandfliesen mit harmonisch abgestimmten Farbschattierungen für ausdrucksstarke Wandflächen.

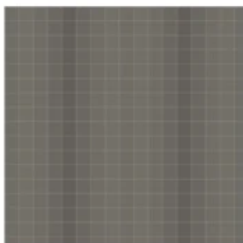
Formate

Die Murals Blend-Fliesen sind in zwei Stärken erhältlich:

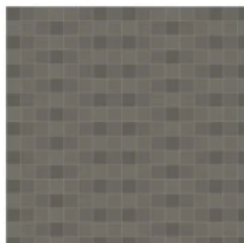
Mit einer Stärke von 7 mm sind die Fliesen in den Formaten 15 x 15 cm, 15 x 30 cm und 30 x 30 cm erhältlich

Mit einer Stärke von 10 mm sind die Fliesen in den Formaten 30 x 60 cm erhältlich

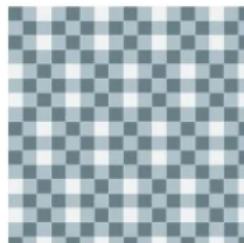
Komplette [Farb- und Formatübersicht Murals Blend](#)



> PT1351



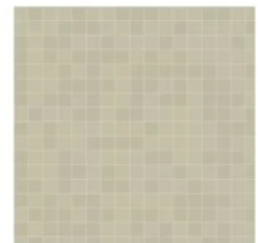
> PT1350



> PT1424



> PT0884



> PT1180



> PT1313



> PT1343

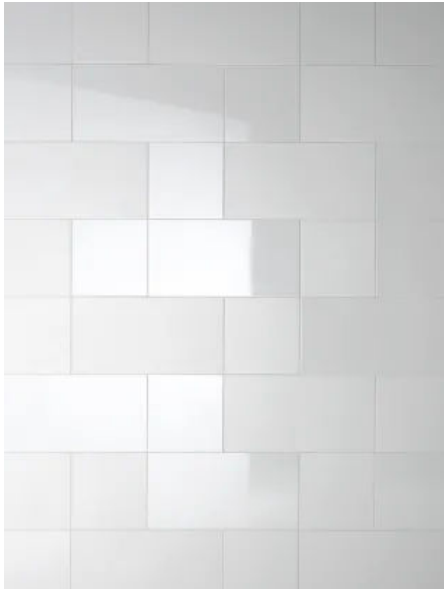


> PT0895

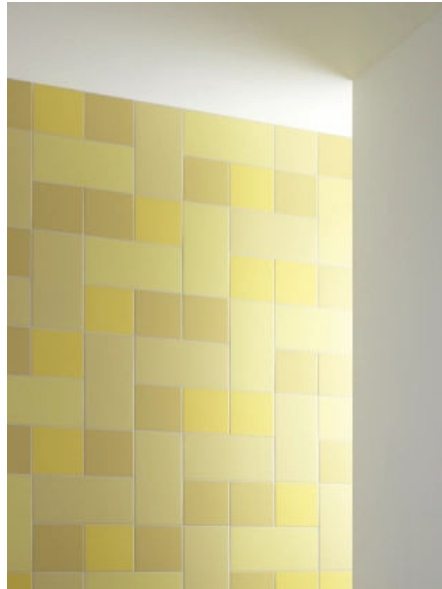
Mosa Murals Blend Fliesenmuster – Vielfältige Verlegevarianten mit dem Mosa Pattern Generator erstellt, von subtilen Ton-in-Ton-Designs bis zu kontrastreichen Kompositionen.

Mosa Murals - Fliesenserie für die Wand

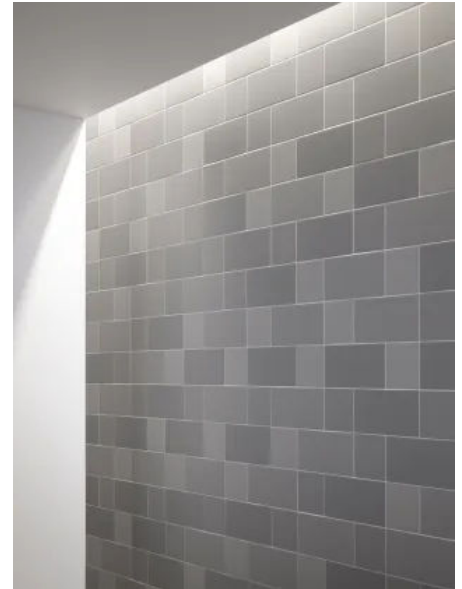
Aus der Serie Wand- und Bodenfliesen von Royal Mosa



Mosa Murals Blend Bright White – Weiße glasierte Steingutfliesen in kombinierten Formaten für eine lebendige, lichtdurchflutete Wandgestaltung.



Mosa Murals Blend in Brimstone Yellow/Brass Brown – Lebhaft gelbe Wandfliesen in verschiedenen Formaten und Oberflächenvarianten für ausdrucksstarke Akzentwände.



Mosa Murals Blend in Light Cool Grey – Graue Keramik-Wandfliesen mit harmonischen Farbabstufungen für elegante Innenwandverkleidungen.

Mehr Infos [Produktbroschüre Mosa Murals](#)

Mosa Murals - Fliesenserie für die Wand

Aus der Serie Wand- und Bodenfliesen von Royal Mosa

Mosa Murals Fuse

Mosa Murals Fuse - ein fließender und lebendiger Effekt



Durch die Verwandlung architektonischer Flächen in lebendige Kunstwerke sorgt Murals Fuse für Lebhaftigkeit und Interaktivität und rückt den Benutzer ins Zentrum des räumlichen Erlebnisses. Diese spielerischen Fliesen sind so konzipiert, dass der Eindruck entsteht, ihre Erscheinung ändere sich subtil abhängig von der Wahrnehmung des Benutzers. Fuse sorgt für einen fließenden und lebendigen Effekt, und das bedeutet, dass sich jede Fliese problemlos und flexibel in ihre Umgebung integrieren lässt

Farben

Mit Murals Fuse lassen weiche Farbabstufungen und die Verwendung verschiedener Farbtonvariationen nahezu unbemerkt die Illusion einer Bewegung in einer wahrhaft dynamischen, zeitgenössischen Oberfläche entstehen. Fuse bietet eine Auswahl acht verschiedener Farben und Formate, die sich dank zahlloser Konfigurationsmöglichkeiten an jedes Design von eher subtilen stilistischen bis hin zu ausdruckskräftigeren Optionen anpassen lassen. Fuse Fliesen erinnern an aufwändige Handarbeit und ermuntern das Auge, Farbabstufungen zu kombinieren. Auf der Grundlage der Farbpalette von Murals Blend lassen sich mit Fuse unzählige Farbkombinationen erstellen.

Mosa Murals - Fliesenserie für die Wand

Aus der Serie Wand- und Bodenfliesen von Royal Mosa



Mosa Murals Fuse in Air Blue/Sea Blue – Wandfliesen mit sanften Farbverläufen für eine dynamische, zeitgenössische Wandgestaltung.



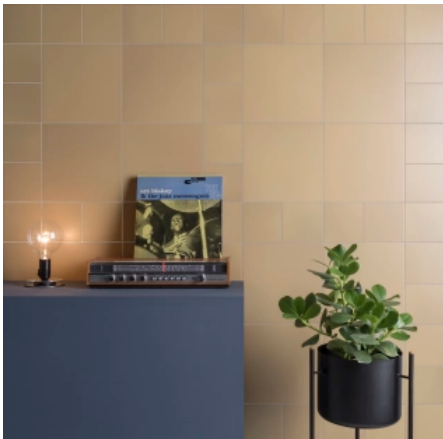
Mosa Murals Fuse in Bright White – Helle Wandfliesen mit dezenten Farbnuancen für moderne Eingangsbereiche und Wohnräume.

Formate

Die Murals Change-Fliesen sind in zwei Stärken erhältlich:

Die Murals Change-Fliesen sind mit einer Stärke von 7 mm in den Formaten 15 x 15 cm, 15 x 30 cm und 30 x 30 cm erhältlich

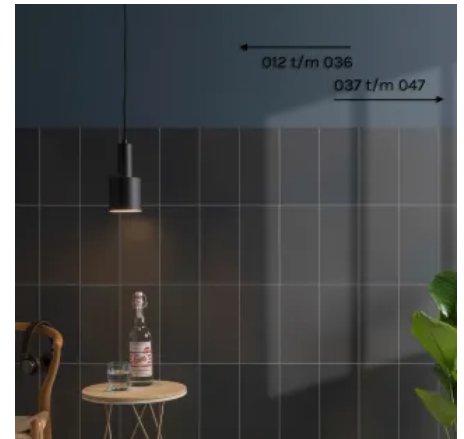
Komplette Farb- und Formatübersicht Murals Fuse



Mosa Murals Fuse in Clay Beige – Warme Keramik-Wandfliesen mit fließenden Farbübergängen für eine wohnliche Atmosphäre.



Mosa Murals Fuse in Ocean Green – Grüne Wandfliesen mit sanften Farbabstufungen im Format 15x30 cm für natürliche Wandgestaltungen.



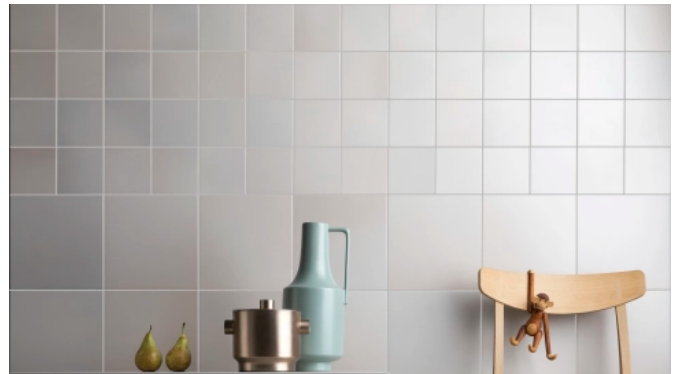
Mosa Murals Fuse in Sea Blue – Dunkelblau glasierte Wandfliesen mit verschiedenen Farbtonvariationen für stimmungsvolle Innenraumgestaltung.

Mosa Murals - Fliesenserie für die Wand

Aus der Serie Wand- und Bodenfliesen von Royal Mosa



Mosa Murals Fuse in Bright White – Klassische weiße Keramik-Wandfliesen mit feinen Farbvariationen, kombiniert mit traditionellem Delfter Blau.

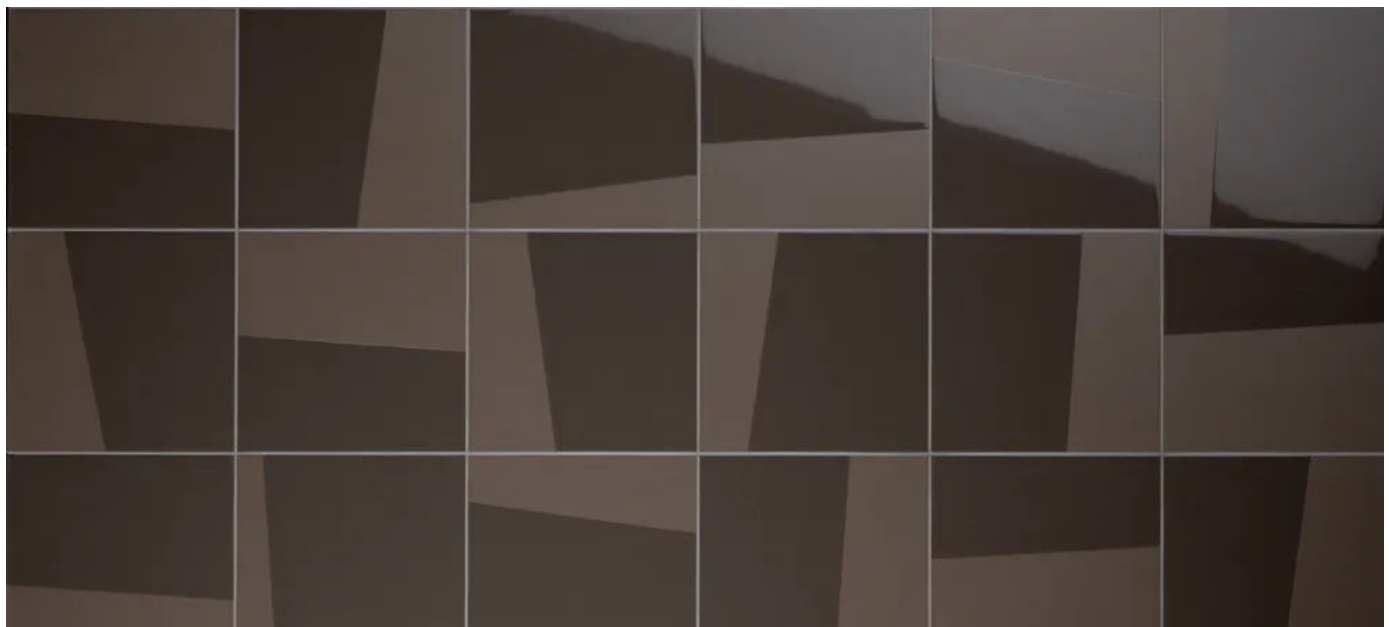


Mosa Murals Fuse in Silver Grey – Wandfliesen mit nahtlosem Farbübergang von Grau zu Weiß für moderne, minimalistische Innenräume.

[Produktbroschüre Mosa Murals](#)

Mosa Murals Change

Mosa Murals Change - besondere matt-glanz Effekte



Mosa Murals Change in Dark Anthracite – Keramische Wandfliesen mit einzigartiger Doppelglasierung erzeugen ein dynamisches Spiel aus matten und glänzenden Flächen.

Die Murals Change Serie stellt die Bedeutung des Glasierens heraus und dient damit als perfektes Beispiel für die Stärken einer echten keramischen Oberfläche. Eine dicke Glasurschicht teilt jede Change Fliese in zwei deutlich unterscheidbare Bereiche. Die Form dieser unterschiedlich glasierten Bereiche fällt von Fliese zu Fliese anders aus und sorgt für ein spielerisches Gesamtergebnis. An der Wand überzeugen diese Fliesen durch ihren außergewöhnlichen dynamischen Effekt.

Farben

Murals Change besteht aus verschiedenen Farben. Die Fliesen sind in den Glasurkombinationen Glänzend/Steinmatt und Steinmatt/Steinmatt erhältlich. Gemeinsam verleihen diese Optionen jeder Zusammenstellung eine einzigartige Tiefe und Energie, während sie zugleich von der Intensität und dem Lichteinfall im Raum profitieren.

- bright white

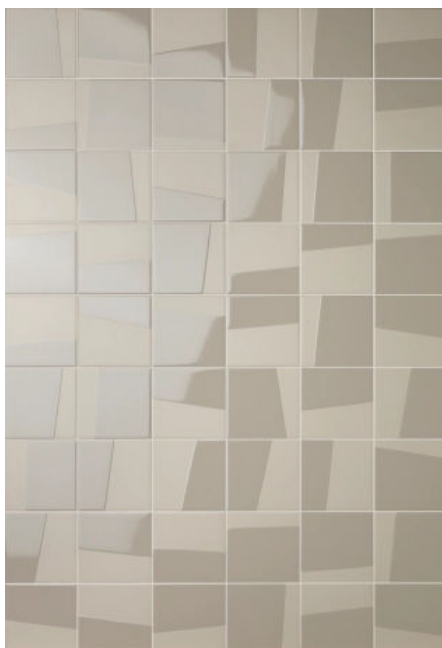
Mosa Murals - Fliesenserie für die Wand

Aus der Serie Wand- und Bodenfliesen von Royal Mosa

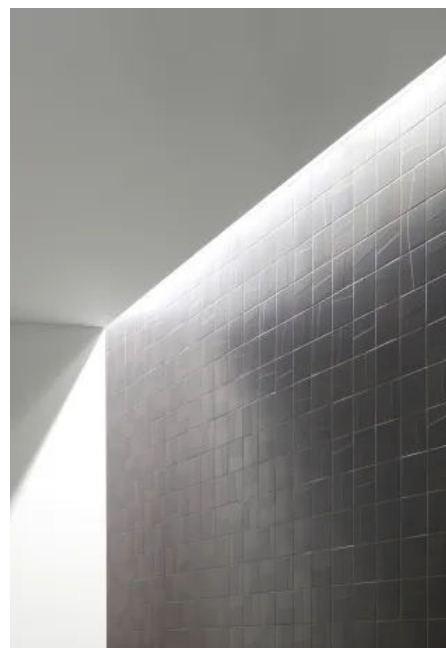
- mid warm grey
- ocean green
- clay beige
- dark anthracite



Mosa Murals Change in Bright White – Weiße Wandfliesen mit glänzend/steinmatt-er Doppelglasierung für ein dreidimensionales Erscheinungsbild.



Mosa Murals Change in Clay Beige und Mid Warm Grey – Verschiedene Farbkombinationen mit Doppelglasierung für tiefenwirksame Wandgestaltungen.



Mosa Murals Change in Dark Anthracite – Dunkle Keramik-Wandfliesen mit Steinmatt/Steinmatt-Glasurkombination für expressive Wandflächen.

Formate

Die Murals Change-Fliesen sind mit einer Stärke von 7 mm in den Formaten 15 x 15 cm und 15 x 30 cm erhältlich.

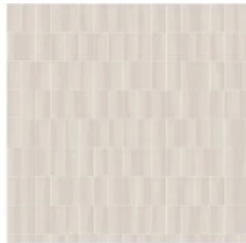
Komplette [Farb- und Formatübersicht Mosa Murals Change](#)

Mosa Murals - Fliesenserie für die Wand

Aus der Serie Wand- und Bodenfliesen von Royal Mosa



> PT1370



> PT1394



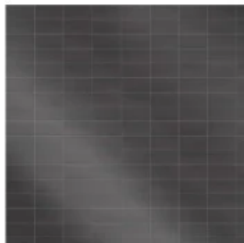
> PT1363



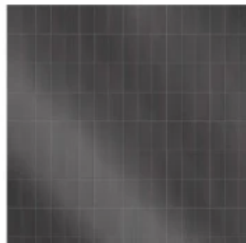
> PT1562



> PT1357



> PT1368

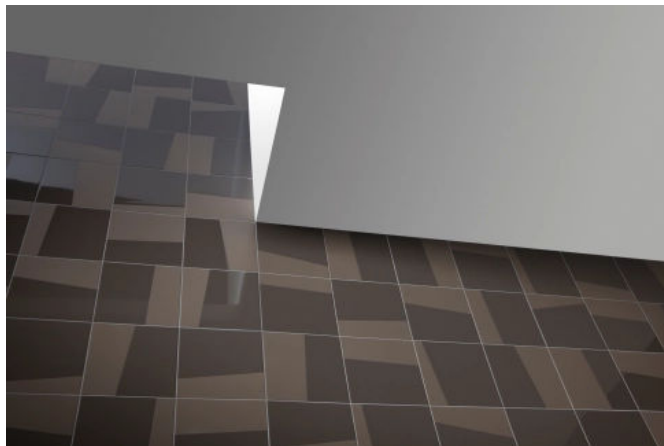


> PT1367

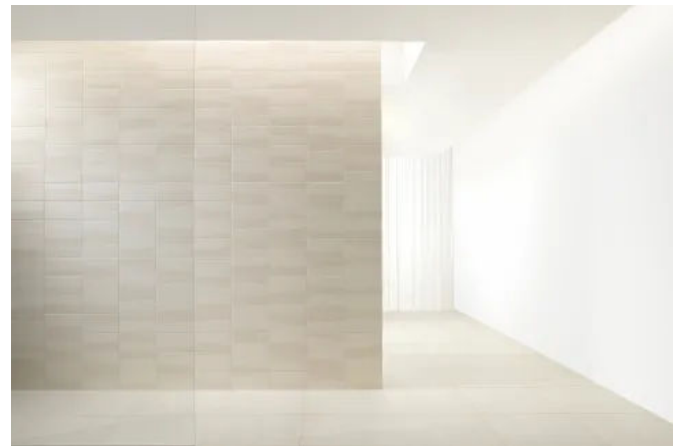


> PT2840

Mosa Murals Change Fliesenmuster – Verlegevarianten mit Doppelglasierung in Farben von Bright White bis Dark Anthracite, erstellt mit dem Mosa Pattern Generator.



Mosa Murals Change – Dunkelbraune Wandfliesen mit spielerischer Doppelglasierung schaffen dynamische Licht- und Schatteneffekte an architektonischen Wandflächen.



Mosa Murals Change in Clay Beige – Helle Keramik-Wandfliesen mit dezenter Doppelglasierung für elegante, großflächige Wandgestaltungen in modernen Innenräumen.

Komplette [Produktbroschüre Mosa Murals](#)

Mosa Murals - Fliesenserie für die Wand

Aus der Serie Wand- und Bodenfliesen von Royal Mosa

Mosa Murals Lines

Mosa Murals Lines - spannendes Linienspiel



Mosa Murals Lines – Weiße Keramik-Relieffliesen mit asymmetrischem Liniendesign erzeugen eine dynamische Wechselwirkung von Licht und Schatten auf großflächigen Wandverkleidungen.

Murals Lines nutzt die handwerkliche Grundlage moderner Keramikreliefs optimal, um sorgfältig entwickelte monochrome Oberflächen zu schaffen, die sich durch ihr geometrisches Design auszeichnen. Die schlanken, asymmetrischen Eigenschaften der einzelnen Fliesen wurden speziell konzipiert, um auf Wänden eine dynamische Wechselwirkung von Licht und Schatten zu erzielen. Die Reliefmuster fallen von Fliese zu Fliese unterschiedlich aus, sodass verschiedene Arrangements entstehen, die zu jedem Design passen.

Farben

Die Murals Lines Serie bietet eine Farbauswahl von Hellweiß bis Dunkelanthrazit. Sämtliche Farben sind mit derselben steinmatten Glasur erhältlich, sodass sie harmonisieren, um die höchste Wirkung zu erzielen, und sich zugleich ideal eignen, um Farbblöcke anzulegen. Die weiße Version ist außerdem mit einer glänzenden Glasur erhältlich.

Mosa Murals - Fliesenserie für die Wand

Aus der Serie Wand- und Bodenfliesen von Royal Mosa



> 36010



> 36030



> 36020



> 36510

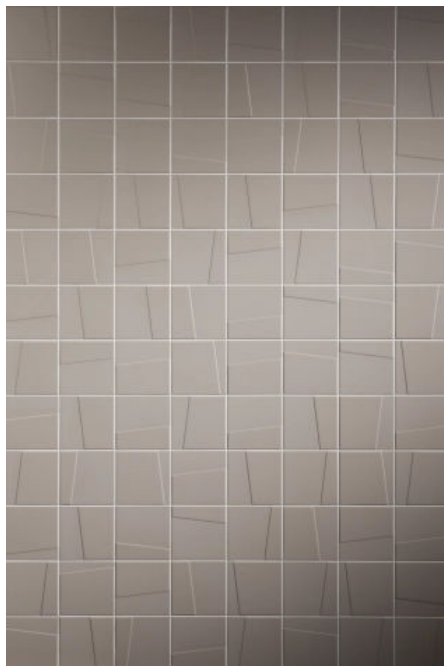


> 36080



> 36050

Mosa Murals Lines Farbpalette – Sechs Farbvarianten von Hellweiß bis Dunkelanthrazit mit steinmatter und glänzender Glasur für monochrome Reliefoberflächen.



Mosa Murals Lines in Clay Beige – Quadratische Relieffliesen im Format 15×15 cm mit unterschiedlichen Reliefmustern für eine abwechslungsreiche, monochrome Wandgestaltung.



Mosa Murals Lines in Bright White – Weiße Keramik-Relieffliesen im Format 15×30 cm nutzen natürliches Licht für ein dynamisches Spiel von Licht und Schatten.

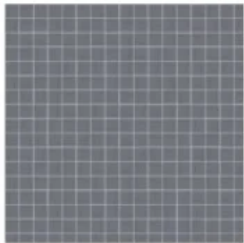
Formate

Die Murals Lines Fliesen sind mit einer Stärke von 7 mm in den Formaten 15 x 15 cm und 15 x 30 cm erhältlich.

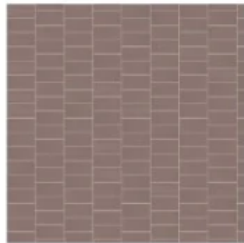
Komplette [Farb- und Formatübersicht](#)

Mosa Murals - Fliesenserie für die Wand

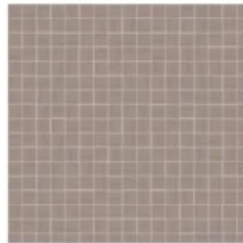
Aus der Serie Wand- und Bodenfliesen von Royal Mosa



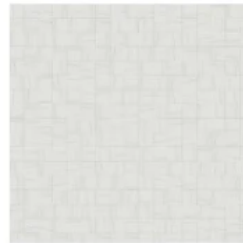
> PT1384



> PT3170



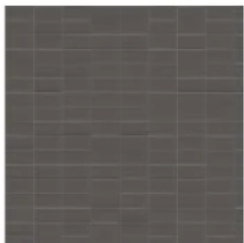
> PT1383



> PT1379

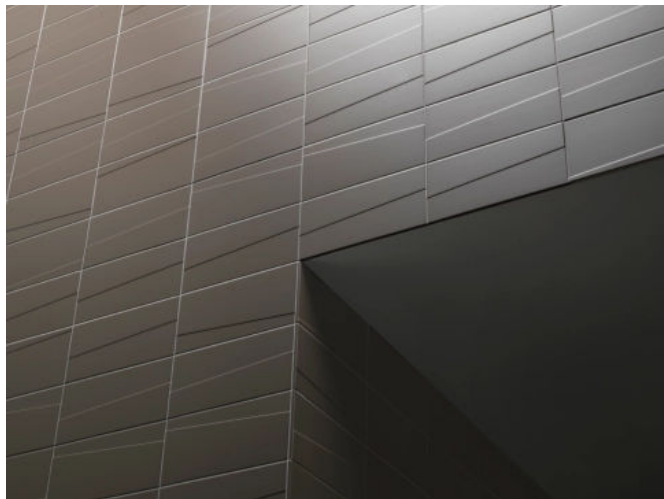


> PT1380

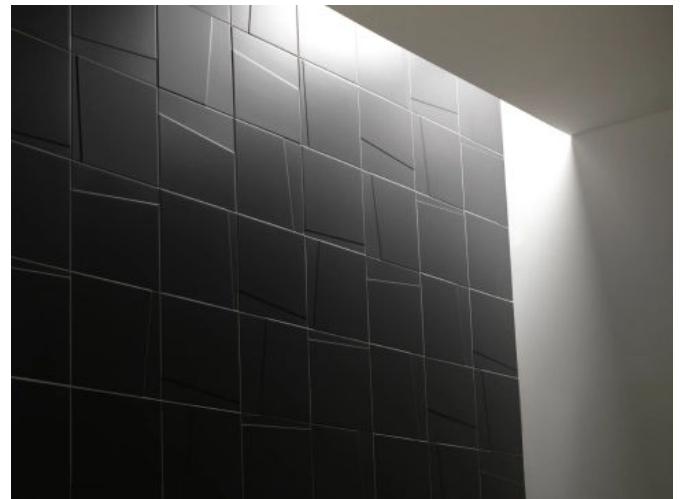


> PT1387

Mosa Murals Lines Fliesenmuster – Sechs Verlegevarianten in den Formaten 15×15 und 15×30 cm für geometrische Reliefoberflächen, erstellt mit dem Mosa Pattern Generator.



Mosa Murals Lines in Dark Anthracite – Dunkle Relieffliesen im Format 15×30 cm mit asymmetrischen Linienmustern erzeugen eine ausdrucksstarke, skulpturale Wandoberfläche.

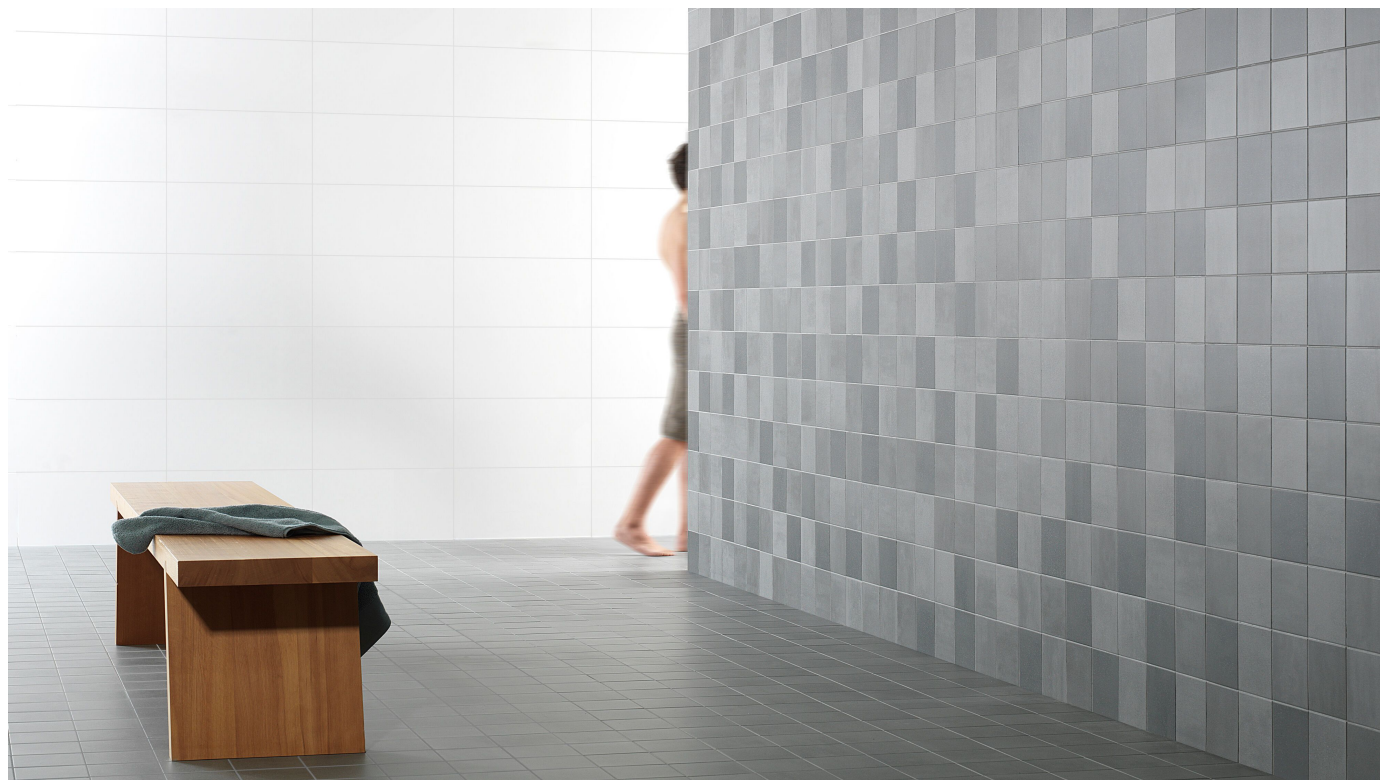


Mosa Murals Lines in Dark Anthracite – Dunkle Keramik-Relieffliesen entfalten durch natürliches Oberlicht ihr volles Potenzial mit dynamischen Licht-Schatten-Effekten.

Mehr Infos in der [Produktbroschüre Mosa Murals](#)

Scenes - Fliesenserie für Wand und Boden

Aus der Serie Wand- und Bodenfliesen von Royal Mosa



© Gregor Ramaekers Fotografie

Die Fliesen der Mosa Scenes sind 15 x 15 cm groß und schaffen durch die Kombination der sieben Farbgruppen mit je drei Texturen abwechslungsreiche "Szenen" an Wand, Boden und Fassaden. Wie in einer natürlichen Umgebung sorgt der stufenweise Aufbau von Farben, Farbtönen und Texturen für Tiefe und Lebendigkeit in Räumen.

In Szene setzen

Indem die Fliesen aus den verschiedenen Farbgruppen individuell oder in vorgegebenen Kombinationen verlegt werden, entstehen wie von selbst "Szenen", durch die Wände, Böden oder Fassaden auf individuelle Weise gestaltet werden. Die Fliesengröße bietet in kleinen die Möglichkeit, umfangreiche Kombinationen von Farbtönen und Texturen auf kleinster Fläche zu gestalten. Bei großflächigen Anwendungen wird der Abwechslungseffekt erhöht und der Gestaltungsraum vergrößert.

Scenes - Fliesenserie für Wand und Boden

Aus der Serie Wand- und Bodenfliesen von Royal Mosa



Natürliche Tiefe im Bad: Mosa Scenes Fliesen in warmen Grautönen erzeugen durch den stufenweisen Aufbau aus Korn-, Lehm- und Sandtexturen ein harmonisches, lebendiges Flächenbild an Wand und Boden. Cradle to Cradle Gold-zertifiziert.



Kreatives Arbeiten auf robustem Grund: Mosa Scenes Bodenfliesen in White Grey verleihen diesem Loft-Büro mit Industriecharme eine dezente, texturreiche Bodenfläche – frostsicher, stoßfest und mit 20 % Recyclinganteil nachhaltig produziert.

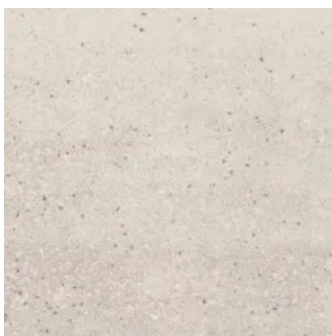
Farben und Texturen

Scenes besteht aus sieben Farbgruppen: vier kühlen und drei warmen Gruppen.

Die Mosa Scenes Fliesen sind in den Oberflächenvarianten Korn, Lehm und Sand erhältlich.

Feinkörnige Fliesen wirken optisch weicher, grobkörnige Varianten erzeugen markantere Effekte – das Zusammenspiel sorgt für lebendige, natürlich wirkende Flächen.

Farbübersichten Mosa Scenes



Korn



Lehm



Sand

Technische Daten

Die robusten Mosa-Fliesen der Scene Kollektion enthalten 20% wiederverwertete Stoffe und wurden umweltschonend mit dem Ultragres- Verfahren hergestellt. Die Fliesen sind besonders stoß- und abriebfest sowie frostsicher

DIN EN 14411	Bla (trockengepresste Fliesen mit Wasseraufnahme <0.5%), unglasiert
Trittsicherheit	R10
Maßhaltigkeit (Länge und Breite)	+/- 0,6%, max. +/- 2,0 mm
frostsicher	ja
Anwendungsbereiche	innen und außen

Scenes - Fliesenserie für Wand und Boden

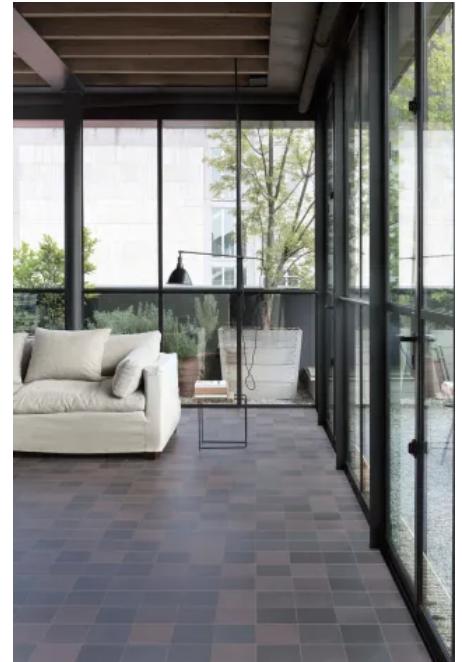
Aus der Serie Wand- und Bodenfliesen von Royal Mosa



Spielerischer Kontrast: Mosa Scenes Bodenfliesen in White Grey mit verschiedenen Texturen bilden ein dezentes Schachbrettmuster – die robusten, frostsicheren Fliesen mit Trittsicherheit R10 eignen sich für Innen- und Außenbereiche.



Warme Erdtöne für den Retail-Bereich: Mosa Scenes Bodenfliesen in warmen Farbgruppen erzeugen durch den Texturmix aus Korn, Lehm und Sand ein lebendiges, einladendes Bodenbild – perfekt für Showrooms und Ladenflächen.



Nahtloser Übergang zwischen Innen und Außen: Mosa Scenes Bodenfliesen in Dark Anthracite verbinden durch ihre Frostsicherheit und natürliche Farbtiefe den eleganten Wintergarten mit der Terrasse zu einer durchgängigen Gestaltung.

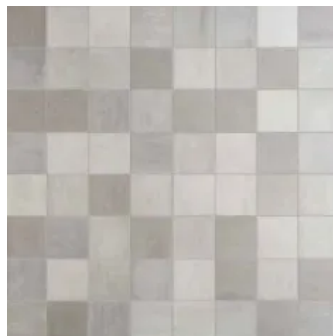
Verlegemuster

Acht Verlegemuster der Mosa Scenes Kollektion: Von hellem White Grey bis dunklem Anthracite – durch die Kombination von drei bis fünf Texturen pro Farbgruppe entstehen natürlich wirkende Flächen mit einzigartigem Tiefeneffekt.

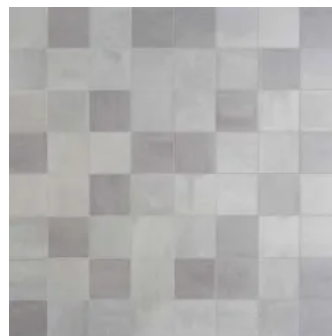
Individuell planbar mit dem [Mosa Pattern Generator](#).



3 texture mix white grey



4 texture mix white grey



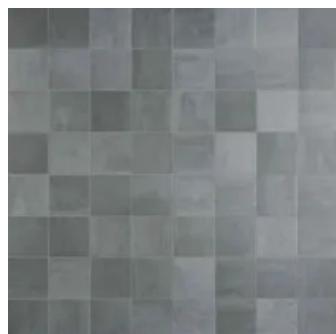
3 texture mix cool grey



5 texture mix cool grey

Scenes - Fliesenserie für Wand und Boden

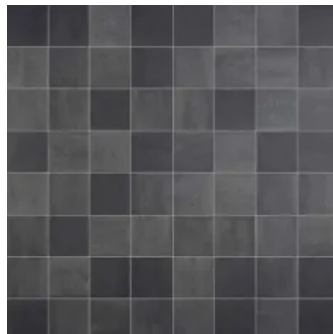
Aus der Serie Wand- und Bodenfliesen von Royal Mosa



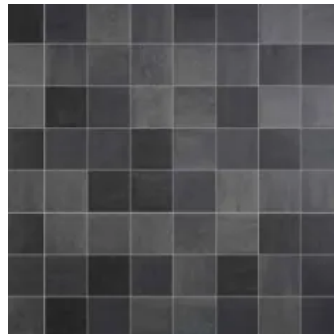
3 texture mix green grey



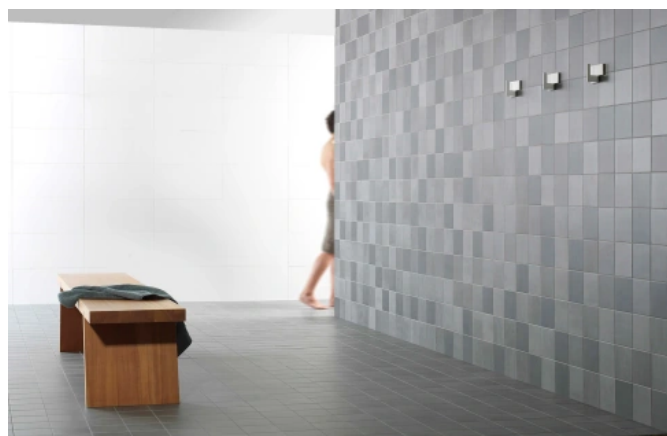
4 texture mix green grey



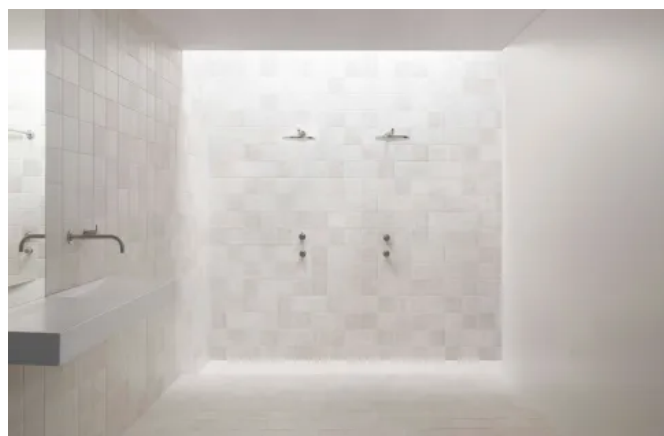
3 texture mix Dark anthracite



4 texture mix Dark anthracite



Architektonische Inszenierung: Mosa Scenes Wandfliesen in Cool Grey erzeugen durch die Mischung aus Korn-, Lehm- und Sandtexturen ein facettenreiches Wandbild – die unglasierten Fliesen sind stoßfest, abriebfest und für anspruchsvolle Innenräume konzipiert.



Puristisches Spa-Erlebnis: Mosa Scenes Fliesen in White Grey schaffen in dieser Doppeldusche eine ruhige, helle Atmosphäre – die Mikrorelief-Ausführung bietet mit Trittsicherheit R10/B optimalen Halt in Nassbereichen.

Oberflächen

Mit den Fliesen dieser Kollektion lassen sich zwei Oberflächenlösungen erstellen:

- ebene Oberfläche (V) mit einem Trittsicherheitswert von R10 / A
- Mikrorelief (MR) mit einem Trittsicherheitswert von R10 / B

Mikrorelief bietet hohe Trittsicherheit

Die Mikrorelief-Fliesen sind in allen acht Farbgruppen mit Grintextur erhältlich. Die Mikroreliefstruktur ist mit dem bloßen Auge kaum zu erkennen und besitzt optimale Trittsicherheits- und Reinigungseigenschaften. Die Fliesen lassen sich ideal in Nassbereichen verwenden, wo zusätzlicher Halt gefordert wird. Die physischen Eigenschaften der Fliesen erfüllen die Bauvorschriften für private und öffentliche Gebäude und sorgen für Sicherheit und Langlebigkeit

Scenes - Fliesenserie für Wand und Boden

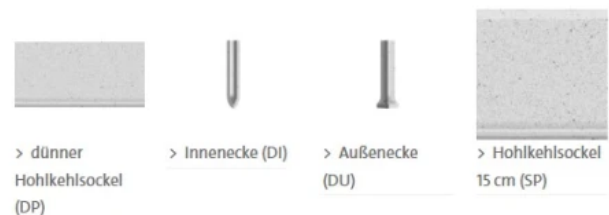
Aus der Serie Wand- und Bodenfliesen von Royal Mosa

Formteile und Maßlösungen



Saubere Übergänge: Der Mosa Scenes Hohlkehlssockel in Grau sorgt am Wand-Boden-Übergang für eine hygienische, pflegeleichte und ästhetisch ansprechende Lösung – ideal für Bäder, Küchen und öffentliche Gebäude.

Die Scenes-Kollektion umfasst darüber hinaus Formteile, die einen funktionalen und ästhetischen Mehrwert für die Entwicklung einer Komplettlösung liefern.



Durchdachtes Zubehör der Mosa Scenes Kollektion: Dünner Hohlkehlssockel, Innen- und Außenecken sowie der 15 cm Hohlkehlssockel ermöglichen funktionale und ästhetische Komplettlösungen für anspruchsvolle Boden- und Wandprojekte.

Weitere Informationen

[Broschüre Mosa Scenes anfordern](#)

Nachhaltigkeit

Cradle to Cradle

Die Fliesen entstehen in einem nachhaltigen Design- und Produktionsverfahren aus reinsten Materialien, das mit dem Cradle to Cradle® Gold-Zertifikat ausgezeichnet wurde.

Um die Cradle to Cradle Gold-Zertifizierung zu erhalten, müssen Nachhaltigkeitsaspekte der Keramikfliesenindustrie umgesetzt werden. Unter anderem:

- Erneuerbare Energien und Kohlenstoff Management
- Wiederverwendung von Materialien
- Soziale Gerechtigkeit

Weitere Informationen zur [Nachhaltigkeit bei MOSA](#)

Kreislaufwirtschaft und Recycling

- Zirkuläres Design:
Integration von Recyclingmaterialien und Rücknahmesystemen für Fliesenschnittreste.
- Recyclinganteile:
 - Wandfliesen: bis zu 34 %
 - Bodenfliesen: 21–45 %
- Verwendung von Calcit (Nebenprodukt der Trinkwasseraufbereitung) statt Kreide – erhöht Recyclinganteil auf 33 %.
- Partnerschaft mit Ardex: Entwicklung des [Re-Tile Systems](#) für wiederverwendbare Fliesen.

Zertifikate und Standards

- ISO 14001 & ISO 9001.
- EPD (Environmental Product Declaration) nach EN 15804+A2
- LEED, BREEAM, DGNB, WELL-Kompatibilität für Green Building Standards.

Planungsrelevante Informationen zu über 400.000 Bau-, Ausstattungs- und Einrichtungsprodukten.

Scenes - Fliesenserie für Wand und Boden

Aus der Serie Wand- und Bodenfliesen von Royal Mosa

Environmental Product Declaration (EPD)

Mosa verfügt über eine extern validierte Lebenszyklusanalyse (LCA), die gemäß der europäischen Norm 15804+A2 durchgeführt wurde und volle Transparenz über die Umweltprofile der Fliesen bietet. Auf der Grundlage dieser Analyse hat Mosa eine Umweltproduktdeklaration (EPD) für seine Wand- und Bodenfliesen erhalten.

[EPD anfordern](#)

Softgrip / Softline - Fliesenserie für den Boden

Aus der Serie Wand- und Bodenfliesen von Royal Mosa



Nachhaltige, unglasierte Fußbodenfliese mit oder ohne Antirutsch-Funktion und Microseal mit antibakterieller Wirkung.

Softgrip / Softline Bodenfliesen

Farben

Softline / Softgrip umfasst Bodenfliesen in vierzehn neutralen Farben: Von hellem Cremeweiß über warme Beige- und Sandtöne bis hin zu dunklem Anthrazit und Blau – alle im Format 15 × 15 cm erhältlich und kombinierbar mit den zahlreichen Mosa-Wandfliesen.

Die Softline / Softgrip-Fußbodenfliesen sind in flacher Ausführung für Flächen im Innen- und Außenbereich erhältlich.

In einer Reliefausführung können sie für Räume und Anwendungen mit einem höheren Antirutschwert angewendet werden.



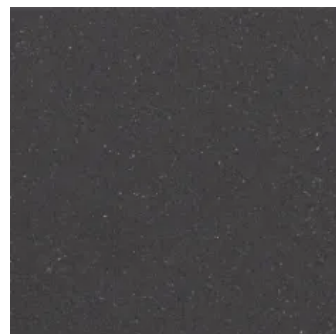
Mosa Softline/Softgrip Farbton 74030: Zeitloses Mittelgrau für vielseitige Bodengestaltungen in Wohn- und Gewerbebereichen.



Mosa Softline/Softgrip Farbton 74040: Helles Warmgrau – ideal als dezenter, neutraler Bodenbelag für Badezimmer und Flure.



Mosa Softline/Softgrip Farbton 74050: Natürliches Graubraun – eine warme, erdige Nuance für harmonische Bodenkonzepte.



Mosa Softline/Softgrip Farbton 74090: Elegantes Anthrazit – ausdrucksstarker Bodenbelag für moderne Architektur und Objektbau

Softgrip / Softline - Fliesenserie für den Boden

Aus der Serie Wand- und Bodenfliesen von Royal Mosa



Mosa Softline/Softgrip Farbton 74310: Kühles Blaugrau – eine frische Farbwahl für Sanitärräume und öffentliche Bereiche



Mosa Softline/Softgrip Farbton 74320: Markantes Dunkelblau – ein besonderer Akzentton für individuelle Bodengestaltungen.



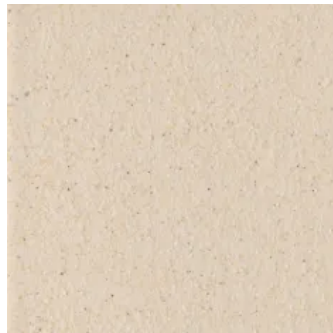
Mosa Softline/Softgrip Farbton 74020: Dezent es Hellgrau – ein klassischer Farbton für schlichte, elegante Bodenflächen.



Mosa Softline/Softgrip Farbton 74110: Heller Cremeton – angenehm warm und perfekt kombinierbar mit Mosa Wandfliesen.



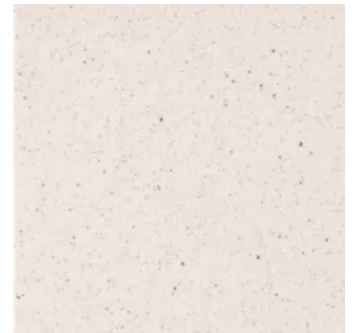
Mosa Softline/Softgrip Farbton 74120: Sanftes Rosé-Beige – ein einladender Farbton für Bäder, Wellness- und Wohnbereiche.



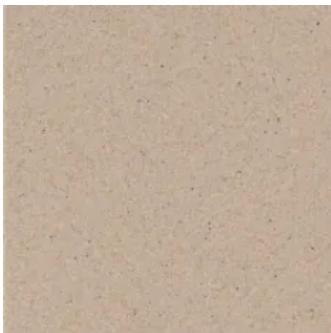
Mosa Softline/Softgrip Farbton 74210: Natürliches Hellbeige – freundlich und lichtreflektierend für helle Raumkonzepte.



Mosa Softline/Softgrip Farbton 74220: Warmer Sandton – zeitlos und vielseitig einsetzbar für Boden- und Außenflächen.



Mosa Softline/Softgrip Farbton 74000: Reines Cremeweiß – der hellste Ton der Serie für maximale Frische und Hygiene.



Mosa Softline/Softgrip Farbton 74060: Neutrales Beige – harmonisch und zurückhaltend für nahezu jedes Raumdesign.



Mosa Softline/Softgrip Farbton 74070: Dunkles Graubraun – ein intensiver Erdton für kontrastreiche Bodengestaltung.

Mosa Pattern Generator

Hier gelangen Sie zum [Mosa Pattern Generator](#).

Oberflächen

Die Softgrip Fußbodenfliesen mit Microseal-Antirutschrelief sind für Flächen im Innen- und Außenbereich wie Fußböden und Terrassen geeignet. Durch das Microseal erhalten Flächen dieselbe Ausstrahlung wie die Fliesen der Softline und sind geeignet für Räume, in denen Trittsicherheit eine wichtige Rolle spielt.

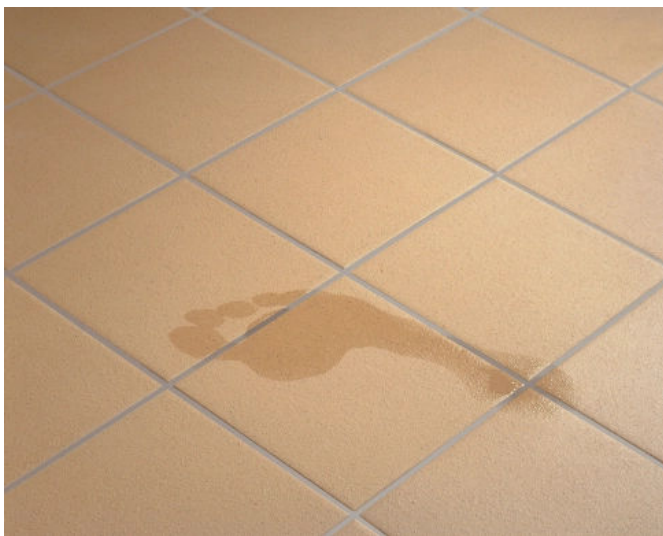
Die Relieffliesen Softgrip sind speziell für Räume und Anwendungen wie Duschen und Beckenränder in Schwimmbädern geeignet, die einen höheren Antirutschwert erfordern.

Softgrip / Softline - Fliesenserie für den Boden

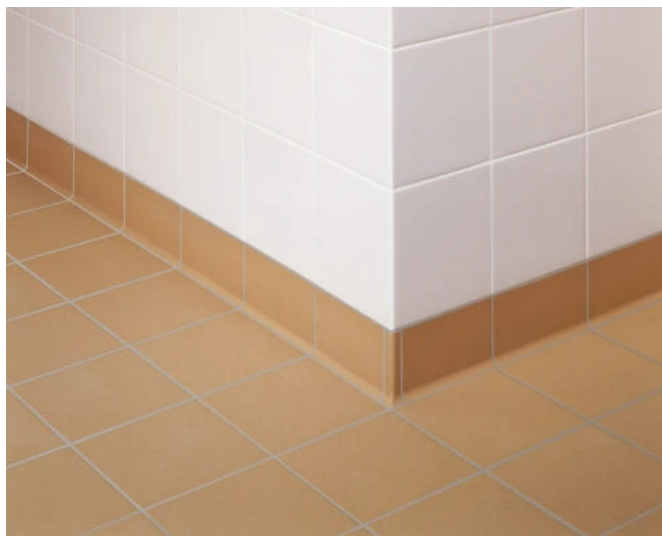
Aus der Serie Wand- und Bodenfliesen von Royal Mosa

Formate

Die Softline / Softgrip-Fußbodenfliesen sind im Standardformat 15 x 15 Zentimeter erhältlich. Diverse Farben sind auch im Format 30 x 30 Zentimeter erhältlich.



Trittsicherheit auf Mosa Softline Bodenfliesen: Auch auf nassen Oberflächen bieten die unglasierten Keramikfliesen mit Microseal-Technologie zuverlässigen Halt – ideal für Badezimmer, Duschen und Wellnessbereiche.



Harmonisches Gesamtbild: Mosa Softline Bodenfliesen mit passenden Hohlkehlsokkeln sorgen für einen sauberen Übergang zwischen Boden und Wand – perfekt für Krankenhäuser, Pflegeeinrichtungen und öffentliche Gebäude.

Formteile

Außer Fußbodenfliesen bietet Softline / Softgrip passendes Zubehör für Duschen und eine Leiste mit Eckverkleidungen.

- dünner Hohlkehlsockel
- Innenecke
- Außenecke
- Gefälleformstück
- Eckformstück



Bodengleiche Dusche mit Mosa Softgrip: Dank spezieller Gefälleformstücke, Eckverkleidungen und rutschhemmender Reliefoberfläche ist die Softgrip-Serie die nachhaltige Lösung für barrierefreie Duschbereiche – Cradle to Cradle Gold zertifiziert.

Nachhaltigkeit

Cradle to Cradle

Die Fliesen entstehen in einem nachhaltigen Design- und Produktionsverfahren aus reinsten Materialien, das mit dem Cradle to Cradle® Gold-Zertifikat ausgezeichnet wurde.

Softgrip / Softline - Fliesenserie für den Boden

Aus der Serie Wand- und Bodenfliesen von Royal Mosa

Um die Cradle to Cradle Gold-Zertifizierung zu erhalten, müssen Nachhaltigkeitsaspekte der Keramikfliesenindustrie umgesetzt werden. Unter anderem:

- Erneuerbare Energien und Kohlenstoff Management
- Wiederverwendung von Materialien
- Soziale Gerechtigkeit

Weitere Informationen zur [Nachhaltigkeit bei MOSA](#)

Kreislaufwirtschaft und Recycling

- Zirkuläres Design:
Integration von Recyclingmaterialien und Rücknahmesystemen für Fliesenschnittreste.
- Recyclinganteile:
 - Wandfliesen: bis zu 34 %
 - Bodenfliesen: 21–45 %
- Verwendung von Calcit (Nebenprodukt der Trinkwasseraufbereitung) statt Kreide – erhöht Recyclinganteil auf 33 %.
- Partnerschaft mit Ardex: Entwicklung des [Re-Tile Systems](#) für wiederverwendbare Fliesen.

Zertifikate und Standards

- ISO 14001 & ISO 9001.
- EPD (Environmental Product Declaration) nach EN 15804+A2
- LEED, BREEAM, DGNB, WELL-Kompatibilität für Green Building Standards.

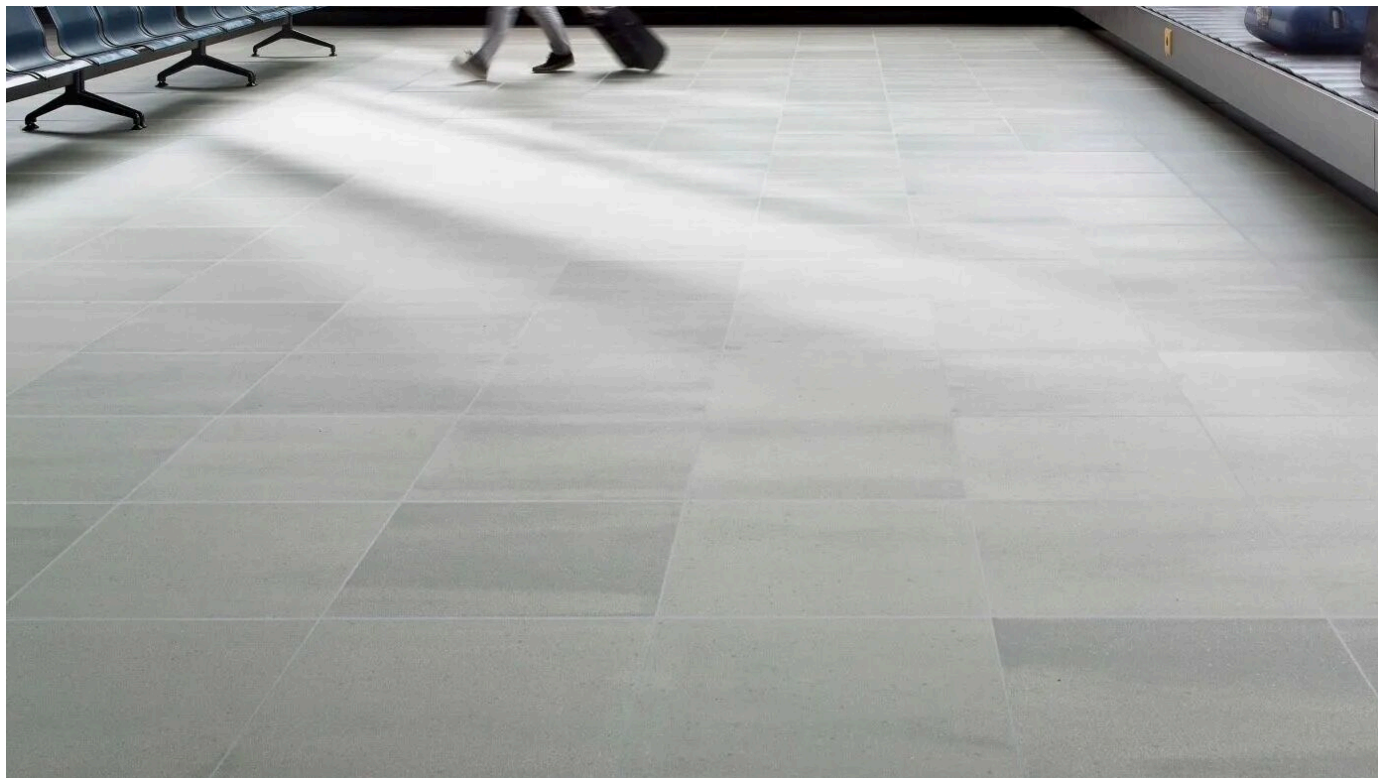
Environmental Product Declaration (EPD)

Mosa verfügt über eine extern validierte Lebenszyklusanalyse (LCA), die gemäß der europäischen Norm 15804+A2 durchgeführt wurde und volle Transparenz über die Umweltprofile der Fliesen bietet. Auf der Grundlage dieser Analyse hat Mosa eine Umweltproduktdeklaration (EPD) für seine Wand- und Bodenfliesen erhalten.

[EPD anfordern](#)

Solid - Fliesenserie für Wand und Boden

Aus der Serie Wand- und Bodenfliesen von Royal Mosa



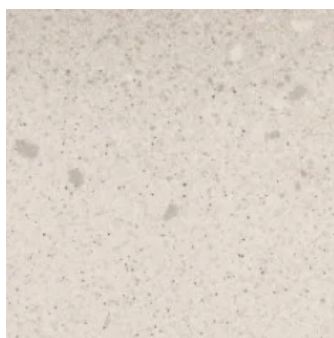
Die Solids-Fliesenreihe zeichnet sich durch einen intensiven Tiefeneffekt aus, der durch die Körnerstruktur verursacht wird. Diese vielschichtigen Fliesen präsentieren sich in verschiedenen Farben und Strukturen von weich bis Mikrorelief.

Fliesenserie Solids

Farben und Formate

Farben

Solids umfasst zehn Farbtöne: Von strahlendem Vivid White über warme Sand- und Beigetöne bis hin zu tiefem Graphite Black. Jede Fliese der Solids-Fliesenreihe hat eine einzigartige Textur und vereint verschiedene Farbtöne in sich. So können Keramikflächen mit einem ausgewogenen Spiel aus hellen, mittleren und dunklen Schattierungen entstehen. Die Kombination aus groben und feinen Körnern in den Fliesen sorgt für eine gewisse Tiefe.



Solids 5102 - vivid white



Solids 5108 - stone grey



Solids 5110 - basalt grey



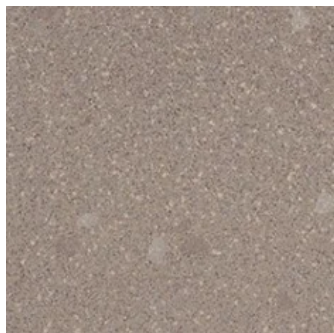
Solids 5112 - graphite black

Solid - Fliesenserie für Wand und Boden

Aus der Serie Wand- und Bodenfliesen von Royal Mosa



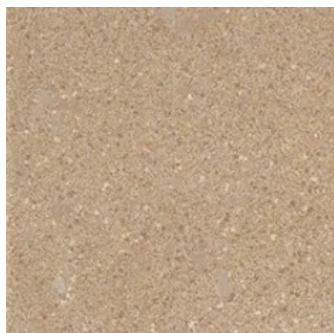
Solids 5126 - natural beige



Solids 5104 - clay grey



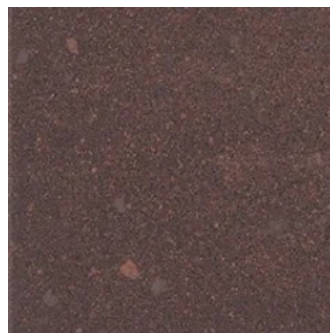
Solids 5106 - agate grey



Solids 5114 - sand beige



Solids 5120 - jade grey



Solids 5118 - rust red

Formate

Die Solids-Fliesen sind in verschiedenen Formen, Quadrat- und Streifenformaten erhältlich.

- 90×90 cm
- 60×60 cm
- 40×60 cm
- 30×60 cm
- 20×60 cm
- 10×60 cm

Die komplette Farb- und Formatübersicht

Ausführungen

Die Solids-Fliesenreihe umfasst glatte, matte Fliesen (V) und Fliesen mit Mikroreliefstruktur (MR). Die MR Fliesen eignen sich vor allem für Räume, in denen eine rutschhemmende Wirkung benötigt wird.

Formteile

Solids bietet passendes Zubehör für Duschen, Sockelleisten und Stufen:

Solid - Fliesenserie für Wand und Boden

Aus der Serie Wand- und Bodenfliesen von Royal Mosa



> Hohlkehlsockel
30 cm (SP)



> Stehsockel (BP)



> flache
Treppenfliese mit
eckige, glasierte
Kante 60 cm



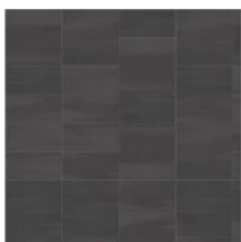
> flache
Treppenfliese mit
Ecke 60 cm

Keramisches Zubehör der Serie Mosa Solids: Hohlkehlsockel, Stehsockel und Treppenfliesen – für eine durchgängige, professionelle Gestaltung von Boden, Wand und Treppe im einheitlichen Solids-Design.

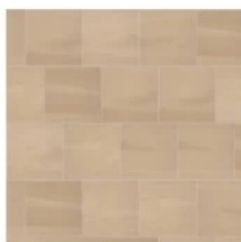
Muster

Dank des modularen Designs der Fliesen können verschiedene Muster entstehen. Durch diese Fliesenmuster entsteht auf dem Boden oder an der Wand ein Linienspiel: dezent oder ins Auge fallend, geradlinig oder formenreich. Zur Auswahl stehen Vorbilder und mit Hilfe des Pattern Generator können eigene Muster entworfen werden.

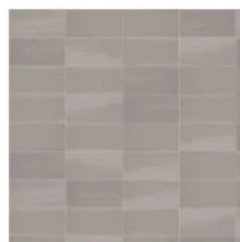
[Zum Pattern Generator](#)



> PT3634



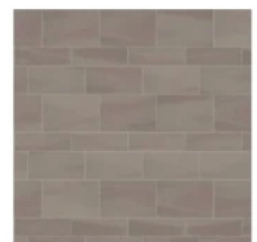
> PT3647



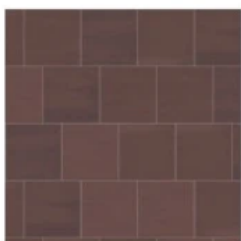
> PT3548



> PT3539



> PT3076



> PT3649



> PT4018

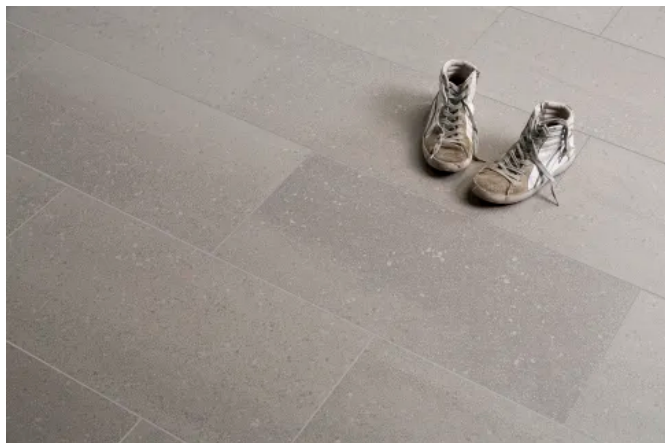


> PT3097

Viefältige Verlegemuster für Mosa Solids Fliesen: Vom klassischen Halbverband über modulare Raster bis hin zu diagonalen Dreiecks-Mustern – individuell planbar mit dem Mosa Pattern Generator.

Solid - Fliesenserie für Wand und Boden

Aus der Serie Wand- und Bodenfliesen von Royal Mosa



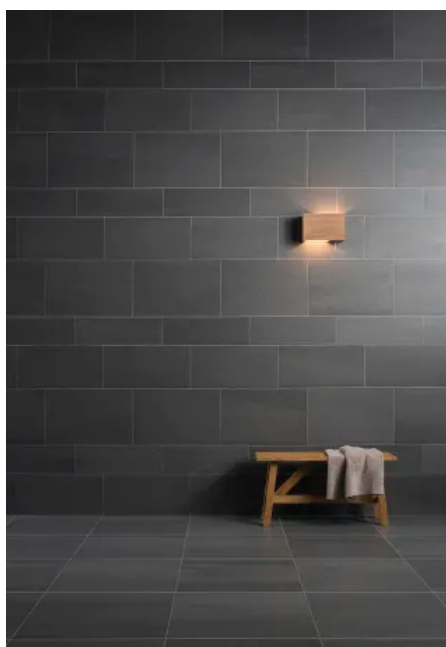
Im Detail überzeugt: Die Körnerstruktur der Mosa Solids Bodenfliesen in Stone Grey entfaltet auf großen Flächen ein lebendiges Spiel aus hellen und dunklen Schattierungen mit natürlichem Tiefeneffekt. (© Mosa)



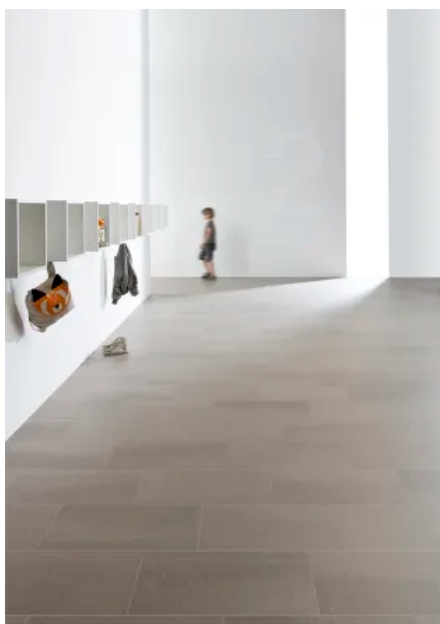
Robust und stilvoll: Mosa Solids Bodenfliesen in Clay Grey eignen sich dank ihrer strapazierfähigen Oberfläche und natürlichen Optik ideal für Gastronomiebereiche und Ladenflächen. (© Koninklijke Mosa bvMosa)

[Infopaket zur Fliesenserie Solids anfordern](#)

Anwendungsbeispiele



Atmosphärische Tiefe: Mosa Solids Fliesen in Basalt Grey an Wand und Boden erzeugen durch den Wechsel aus Streifen- und Quadratformaten eine ausdrucksstarke, monolithische Raumwirkung. (© Gregor Ramaekers)



Großzügige Helligkeit: Mosa Solids Bodenfliesen in Vivid White lassen lichtdurchflutete öffentliche Bereiche wie Garderoben und Eingangshallen noch weitläufiger wirken. (© Koninklijke Mosa bvMosa)



Natürliche Materialität trifft Gastronomie-Design: Mosa Solids Bodenfliesen in Stone Grey harmonisieren mit warmen Holzakzenten und kräftigen Wandfarben – ideal für Bäckereien, Cafés und Ladenflächen. (© Koninklijke Mosa bv)

Solid - Fliesenserie für Wand und Boden

Aus der Serie Wand- und Bodenfliesen von Royal Mosa



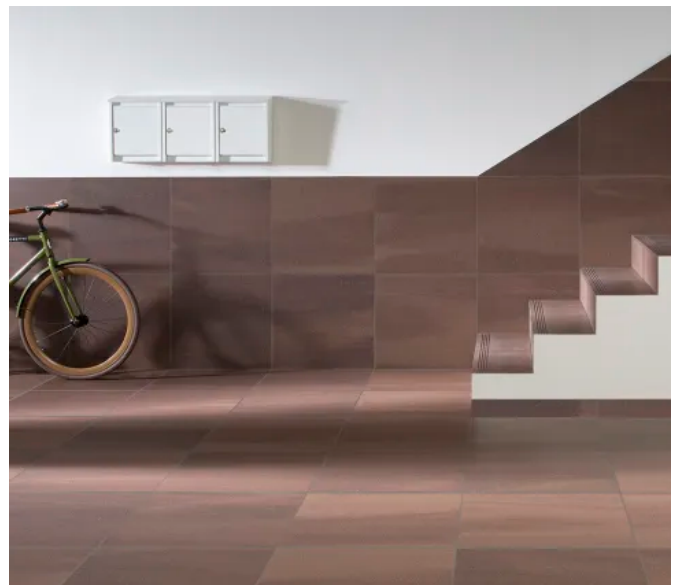
Repräsentativ und robust: Mosa Solids Großformatfliesen in hellem Grau schaffen in Empfangsbereichen und Lobbys eine professionelle, einladende Atmosphäre mit lebendiger Oberflächenstruktur. (© Gregor Ramaekers)



Warme Wohnatmosphäre: Mosa Solids Bodenfliesen in Natural Beige ergänzen durch ihre sanfte Körnerstruktur perfekt moderne Einrichtungskonzepte mit Naturmaterialien und Pastelltönen. (© Koninklijke Mosa bv)



Puristische Badgestaltung: Mosa Solids Bodenfliesen in Sand Beige verleihen diesem minimalistischen Bad mit freistehender Wanne und Designleuchten eine warme, natürliche Ausstrahlung. (© Gregor Ramaekers)



Durchgängiges Farbkonzept in Rostrot: Mosa Solids Fliesen in Rust Red an Wand, Boden und Treppe schaffen mit passenden Formteilen ein stimmiges Gesamtbild – Cradle to Cradle Gold-zertifiziert und nachhaltig produziert. (© Koninklijke Mosa bv)

Nachhaltigkeit

Cradle to Cradle

Die Fliesen entstehen in einem nachhaltigen Design- und Produktionsverfahren aus reinsten Materialien, das mit dem Cradle to Cradle® Gold-Zertifikat ausgezeichnet wurde.

Um die Cradle to Cradle Gold-Zertifizierung zu erhalten, müssen Nachhaltigkeitsaspekte der Keramikfliesenindustrie umgesetzt werden. Unter anderem:

- Erneuerbare Energien und Kohlenstoff Management
- Wiederverwendung von Materialien
- Soziale Gerechtigkeit

Weitere Informationen zur [Nachhaltigkeit bei MOSA](#)

Solid - Fliesenserie für Wand und Boden

Aus der Serie Wand- und Bodenfliesen von Royal Mosa

Kreislaufwirtschaft und Recycling

- Zirkuläres Design:
Integration von Recyclingmaterialien und Rücknahmesystemen für Fliesenschnittreste.
- Recyclinganteile:
 - Wandfliesen: bis zu 34 %
 - Bodenfliesen: 21–45 %
- Verwendung von Calcit (Nebenprodukt der Trinkwasseraufbereitung) statt Kreide – erhöht Recyclinganteil auf 33 %.
- Partnerschaft mit Ardex: Entwicklung des **Re-Tile Systems** für wiederverwendbare Fliesen.

Zertifikate und Standards

- ISO 14001 & ISO 9001.
- EPD (Environmental Product Declaration) nach EN 15804+A2
- LEED, BREEAM, DGNB, WELL-Kompatibilität für Green Building Standards.

Environmental Product Declaration (EPD)

Mosa verfügt über eine extern validierte Lebenszyklusanalyse (LCA), die gemäß der europäischen Norm 15804+A2 durchgeführt wurde und volle Transparenz über die Umweltprofile der Fliesen bietet. Auf der Grundlage dieser Analyse hat Mosa eine Umweltproduktdeklaration (EPD) für seine Wand- und Bodenfliesen erhalten.

[EPD anfordern](#)

Terra - Fliesenserie für Wand und Boden

Aus der Serie Wand- und Bodenfliesen von Royal Mosa



Terra ist ein zeitloser Fliesenklassiker von Mosa. Aufgrund ihrer pudrigen Oberfläche, der matten Optik und dem Körnerdesign haben die Terra-Fliesen einen sehr natürlichen, erdigen Charakter.

Fliesenserie Terra

Farben und Formate

Farben

Diese Fliesenreihe ist für matte, pudrige Optik und körniges Design bekannt und in verschiedenen Formen und Größen erhältlich, die eine Vielzahl an Mustern und Stilen ermöglichen. Diese Fliesen sind für Fußböden und Wände im Innen- und Außenbereich geeignet.

Über 20 Farbtöne von kühlem Porzellanweiß über warme Beigetöne bis hin zu tiefem Anthrazit und Blau – alle mit der charakteristischen pudrigen, matten Oberfläche und natürlichem Körnerdesign.



Terra 225 - light cool grey



Terra 238 - cool grey



Terra 226 - mid cool grey



Terra 227 - dark cool grey

Terra - Fliesenserie für Wand und Boden

Aus der Serie Wand- und Bodenfliesen von Royal Mosa



Terra 206 - mid grey



Terra 214 - grey



Terra 216 - anthracite



Terra 203 - cool black



Terra 262 - light grey beige



Terra 270 - light red beige



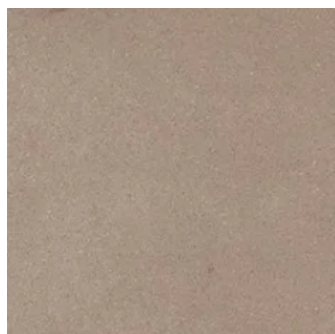
Terra 204 - mid warm grey



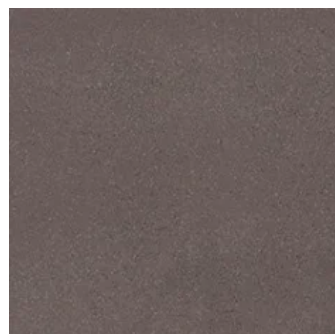
Terra 264 - grey brown



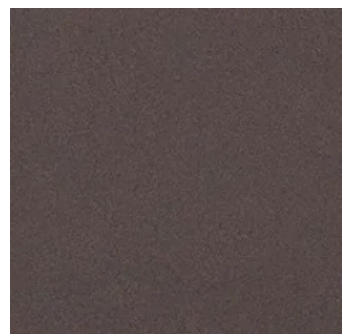
Terra 266 - light beige



Terra 263 - grey beige



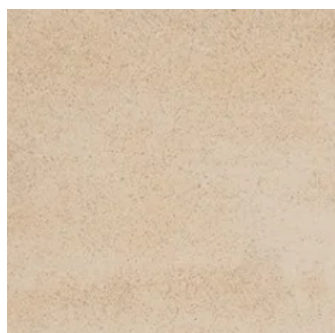
Terra 229 - dark warm grey



Terra 265 - dark grey brown



Terra 200 - cool porcelain white



Terra 211 - avalon beige



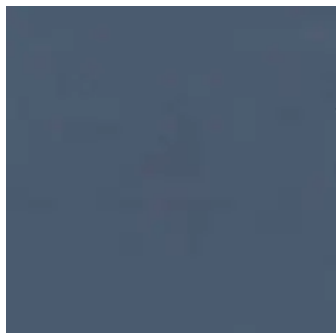
Terra 222 - mid moss-grey



Terra 215 - grey green

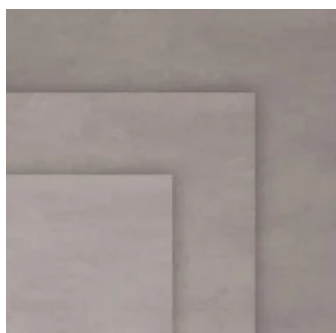
Terra - Fliesenserie für Wand und Boden

Aus der Serie Wand- und Bodenfliesen von Royal Mosa

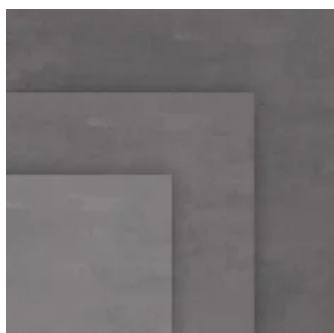


Terra 239 - blue

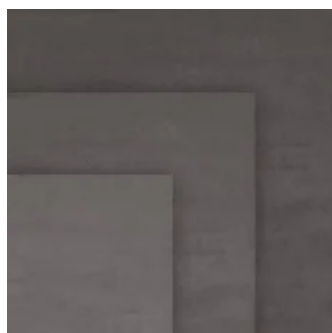
Jede Farbe in vier aufeinander abgestimmten Nuancen – für weiche Übergänge und subtile Farbspiele auf großen Flächen. Erhältlich in mehreren modularen Formaten.



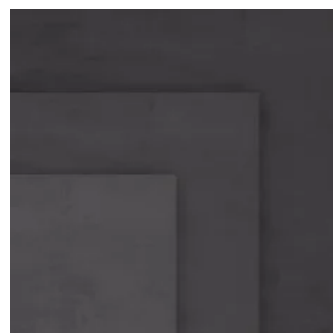
Terra Tones 206XYZV – mid grey



Terra Tones 215XYZV – grey green



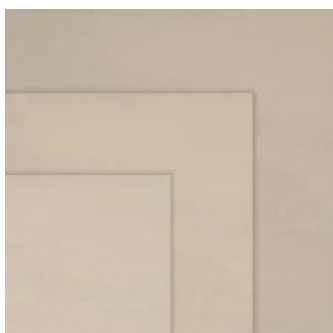
Terra Tones 216XYZV – anthracite



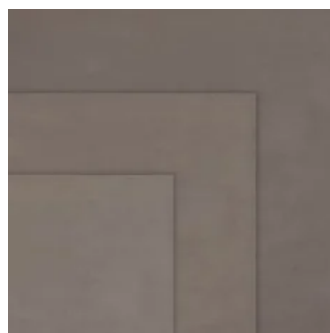
Terra Tones 203XYZV – cool blacky



Terra Tones 200XYZV – cool porcelain white



Terra Tones 266XYZV – light beige



Terra Tones 204XYZV – mid warm grey

Formate

Die Terra-Fliesen sind in verschiedenen Formen, Quadrat- und Streifenformaten erhältlich. Terra Maestricht ist auch als Mosaik erhältlich.

- 90 × 90 cm
- 60 × 120 cm
- 60 × 60 cm
- 30 × 60 cm
- 20 × 60 cm
- 15 × 60 cm
- 30 × 30 cm
- 10 × 60 cm
- 5 × 60 cm
- 15 × 15 cm

Terra - Fliesenserie für Wand und Boden

Aus der Serie Wand- und Bodenfliesen von Royal Mosa

Die komplette Farb- und Formatübersicht

Ausführungen

Die Terrafliesen sind als flache, matte Fliesen (V und W) erhältlich und eignen sich für fast alle Innenräume. Die Serie umfasst auch Fliesen mit einer Reliefstruktur (RL und RM), die sich speziell für Räume und Anwendungen eignen, die einen höheren Antirutschwert erfordern.

Formteile

Außer Wand- und Fußbodenfliesen bietet Terra passendes Zubehör Duschen, Leisten und Treppen.



Passende Formteile der Serie Mosa Terra: Hohlkehlsockel, Gefälle- und Eckformstücke, Stehsockel sowie Treppenfliesen – für durchgängige Gestaltung von Boden, Wand und Treppe aus einem Guss.

Muster

Dank des modularen Designs der Fliesen können verschiedene Muster entstehen. Durch diese Fliesenmuster entsteht auf dem Boden oder an der Wand ein Linienspiel: dezent oder ins Auge fallend, geradlinig oder formenreich. Zur Auswahl stehen Vorbilder und mit Hilfe des Pattern Generator können eigene Muster entworfen werden.

Zum Pattern Generator



Vielfärlegemuster mit Mosa Terra: Vom klassischen Blockverband über elegante Streifenoptik bis hin zum dynamischen Fischgrät-Muster – einfach individuell planbar mit dem Mosa Pattern Generator.

Terra - Fliesenserie für Wand und Boden

Aus der Serie Wand- und Bodenfliesen von Royal Mosa



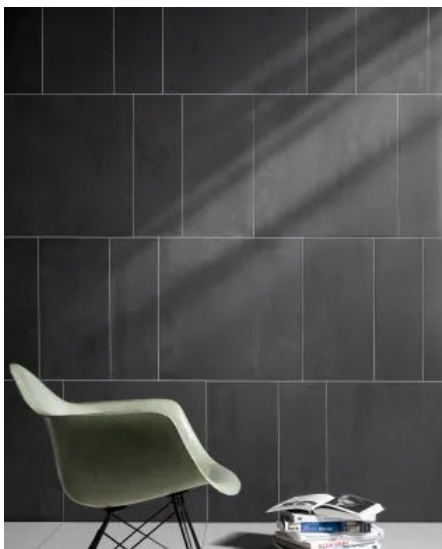
Natürliche Leichtigkeit: Mosa Terra Fliesen in hellen Beigetönen schaffen in Kombination mit Streifenformaten an der Wand ein modernes, einladendes Raumkonzept. (© Mosa)



Großformatige Mosa Terra Fliesen in warmem Braun verleihen diesem Lounge-Bereich mit Designermöbeln und indirekter Regalbeleuchtung eine anspruchsvolle, erdige Atmosphäre. (© Mosa)

[Infopaket zur Fliesenserie Terra anfordern](#)

Anwendungsbeispiele



Dramatische Tiefe: Großformatige Mosa Terra Wandfliesen in Anthrazit (216) inszenieren durch Licht- und Schattenspiel eine ausdrucksstarke Wandgestaltung. (© gregor ramaekers)



Edle Wohnatmosphäre: Mosa Terra Bodenfliesen in dunklem Grau bilden die perfekte Basis für Designermöbel und stilvolle Einrichtungszentente. (© Mosa)



Puristischer Luxus im Bad: Mosa Terra Fliesen in dunklem Grau schaffen in dieser begehbaren Doppel-Regendusche mit beleuchteter Nische ein Spa-Erlebnis auf höchstem Niveau. (© Mosa)

Terra - Fliesenserie für Wand und Boden

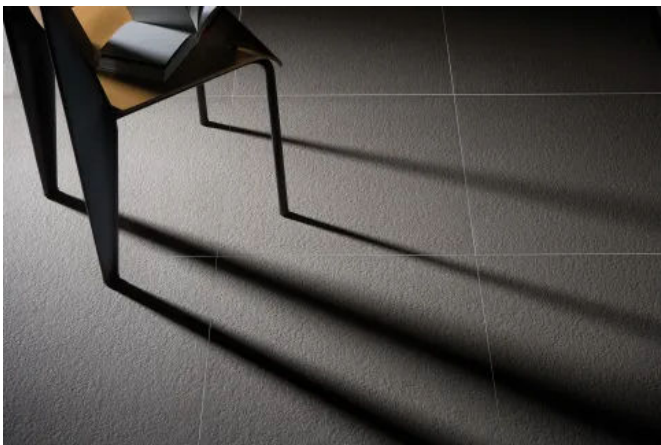
Aus der Serie Wand- und Bodenfliesen von Royal Mosa



Minimalismus trifft Materialcharakter: Anthrazitfarbene Mosa Terra Wandfliesen mit pudriger Oberfläche bilden einen ruhigen, ausdrucksstarken Hintergrund für moderne Architektur. (© gregor ramaekers)



Mosa Terra Bodenfliesen in Light Cool Grey als stilvolle Basis für ein modernes Homeoffice – die matte, pudrige Oberfläche harmoniert ideal mit warmen Wandfarben und Naturholzmöbeln. (© Mosa)



Funktional und ästhetisch: Mosa Terra Bodenfliesen in Schwarz mit Reliefstruktur (RL) vereinen rutschhemmende Eigenschaften mit minimalistischer Eleganz. (© gregor ramaekers)



Atmosphärische Wandgestaltung: Mosa Terra Fliesen im Streifenformat in dunklem Grau bilden mit ihrem feinen Fugenspiel eine ausdrucksstarke Kulisse – hier kombiniert mit Bertoia-Designklassikern. (© gregor ramaekers)

Nachhaltigkeit

Cradle to Cradle

Die Fliesen entstehen in einem nachhaltigen Design- und Produktionsverfahren aus reinsten Materialien, das mit dem Cradle to Cradle® Gold-Zertifikat ausgezeichnet wurde.

Um die Cradle to Cradle Gold-Zertifizierung zu erhalten, müssen Nachhaltigkeitsaspekte der Keramikfliesenindustrie umgesetzt werden. Unter anderem:

- Erneuerbare Energien und Kohlenstoff Management
- Wiederverwendung von Materialien
- Soziale Gerechtigkeit

Weitere Informationen zur [Nachhaltigkeit bei MOSA](#)

Terra - Fliesenserie für Wand und Boden

Aus der Serie Wand- und Bodenfliesen von Royal Mosa

Kreislaufwirtschaft und Recycling

- Zirkuläres Design:
Integration von Recyclingmaterialien und Rücknahmesystemen für Fliesenschnittreste.
- Recyclinganteile:
 - Wandfliesen: bis zu 34 %
 - Bodenfliesen: 21–45 %
- Verwendung von Calcit (Nebenprodukt der Trinkwasseraufbereitung) statt Kreide – erhöht Recyclinganteil auf 33 %.
- Partnerschaft mit Ardex: Entwicklung des **Re-Tile Systems** für wiederverwendbare Fliesen.

Zertifikate und Standards

- ISO 14001 & ISO 9001.
- EPD (Environmental Product Declaration) nach EN 15804+A2
- LEED, BREEAM, DGNB, WELL-Kompatibilität für Green Building Standards.

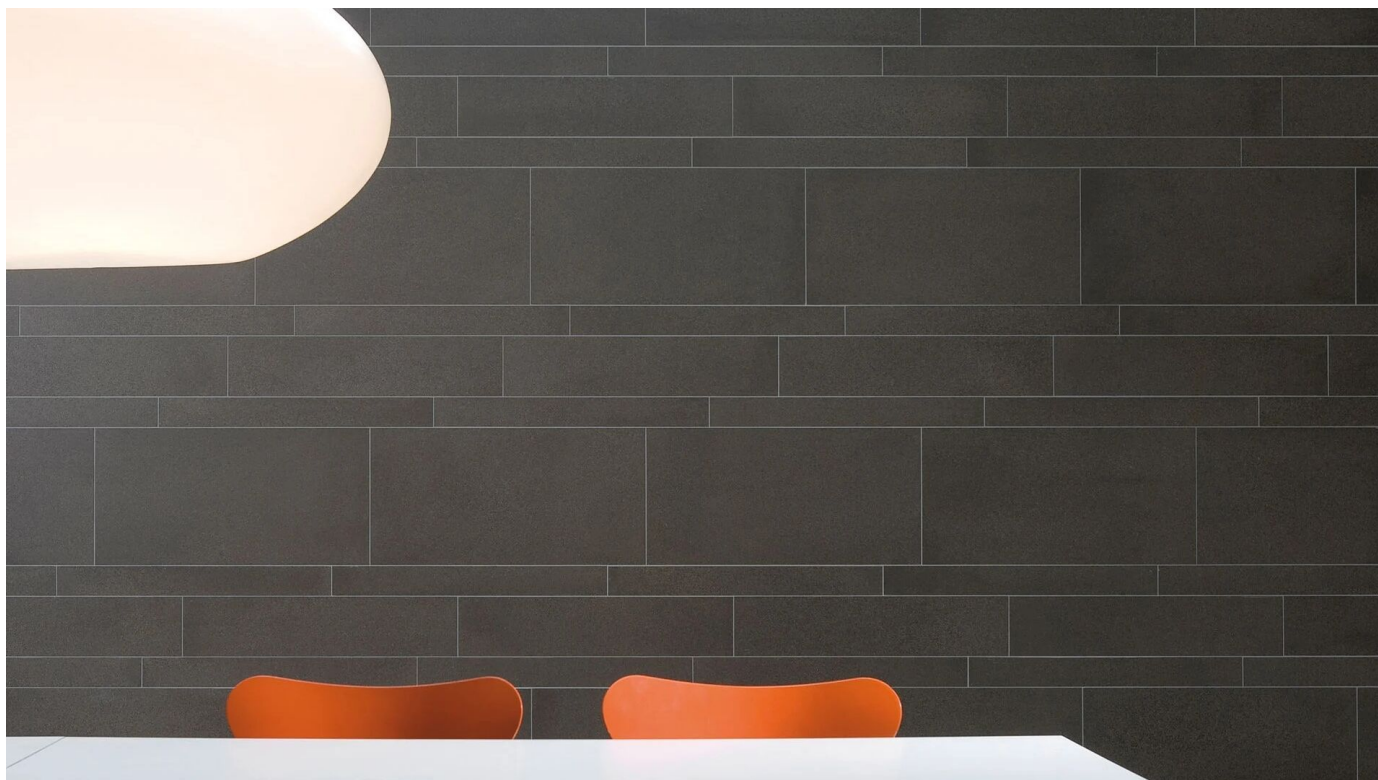
Environmental Product Declaration (EPD)

Mosa verfügt über eine extern validierte Lebenszyklusanalyse (LCA), die gemäß der europäischen Norm 15804+A2 durchgeführt wurde und volle Transparenz über die Umweltprofile der Fliesen bietet. Auf der Grundlage dieser Analyse hat Mosa eine Umweltproduktdeklaration (EPD) für seine Wand- und Bodenfliesen erhalten.

[EPD anfordern](#)

Quartz - Fliesenserie für Wand und Boden

Aus der Serie Wand- und Bodenfliesen von Royal Mosa



Quartz kombiniert Robustheit mit einer zugleich komplexen und subtilen keramischen Oberfläche aus Körnern und kristallartigen Partikeln. Die subtilen Abstufungen werten die Optik jeder Wand und jedes Fußbodens auf.

Fliesenserie Quartz

Farben und Formate

Farben

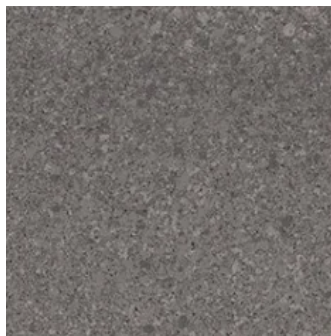
Sechs neutrale Farbtöne der Mosa Quartz Serie: Von hellem Chalk White über warmes Sand Beige bis hin zu tiefem Anthracite Black – jede Fliese im Format 60 × 60 cm zeichnet sich durch ihre robuste Oberfläche aus Körnern und kristallartigen Partikeln aus, die an reine Keramik erinnert.



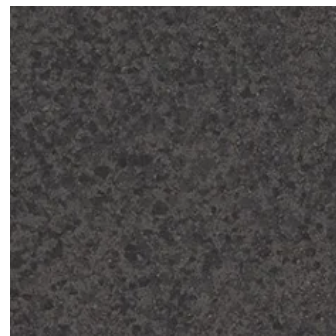
Mosa Quartz 4101 Chalk White – Helle, robuste Keramikfliese mit feiner Mineralstruktur für Wand- und Bodengestaltungen im Innen- und Außenbereich.



Mosa Quartz 4102 Slate Grey – Schiefergraue Bodenfliese mit komplexer Keramikoberfläche aus natürlichen Körnern und kristallartigen Partikeln.



Mosa Quartz 4103 Basalt Grey – Mittelgraue Keramikfliese mit basaltähnlicher Optik für vielseitige Einsatzmöglichkeiten an Wand und Boden.



Mosa Quartz 4104 Anthracite Black – Dunkle, anthrazitfarbene Bodenfliese mit subtilen Farbnuancen für ausdrucksstarke Boden- und Wandflächen.

Quartz - Fliesenserie für Wand und Boden

Aus der Serie Wand- und Bodenfliesen von Royal Mosa



Mosa Quartz 4105 Sand Beige – Warme, sandfarbene Keramikfliese mit natürlicher Mineralstruktur für wohnliche Boden- und Wandgestaltungen.



Mosa Quartz 4107 Agate Grey – Achatgraue Keramikfliese mit warmer Farbnuance und kristallartigen Partikeln für charaktervolle Oberflächen.

Formate

Die Quartz Fliesen sind im Format 60 x 60 erhältlich

[Die komplette Farb- und Formatübersicht](#)

Ausführungen

Die Quartz-Fliesenreihe umfasst glatte, matte Fliesen (V), die für fast jede Inneneinrichtung geeignet sind sowie Fliesen mit einer texturierten Struktur (Relief: RQ). Diese Fliesen fühlen sich rauer an, was ihre Rutschfestigkeit verstärkt und sie zur idealen Lösung für Räume und Anwendungen macht, in denen eine rutschhemmende Wirkung benötigt wird. Die Kollektion beinhaltet Patio- und Terrassenfliesen (XV und XRQ) zur Anwendung auf verschiedenen Substraten.

Formteile

Zusätzlich zu den Wand- und Fußbodenfliesen bietet Quartz ein Stehsockel Formteil.

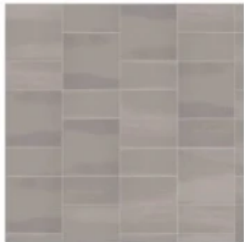
Muster

Dank des modularen Designs der Fliesen können verschiedene Muster entstehen. Durch diese Fliesenmuster entsteht auf dem Boden oder an der Wand ein Linienspiel: dezent oder ins Auge fallend, geradlinig oder formenreich. Zur Auswahl stehen Vorbilder und mit Hilfe des Pattern Generator können eigene Muster entworfen werden.

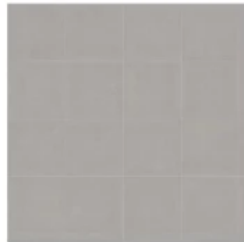
[Zum Pattern Generator](#)

Quartz - Fliesenserie für Wand und Boden

Aus der Serie Wand- und Bodenfliesen von Royal Mosa



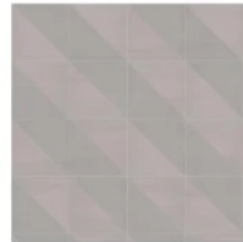
> PT2515



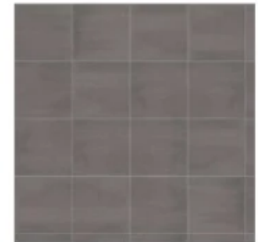
> PT4001



> PT3530



> PT4004



> PT3517



> PT4069

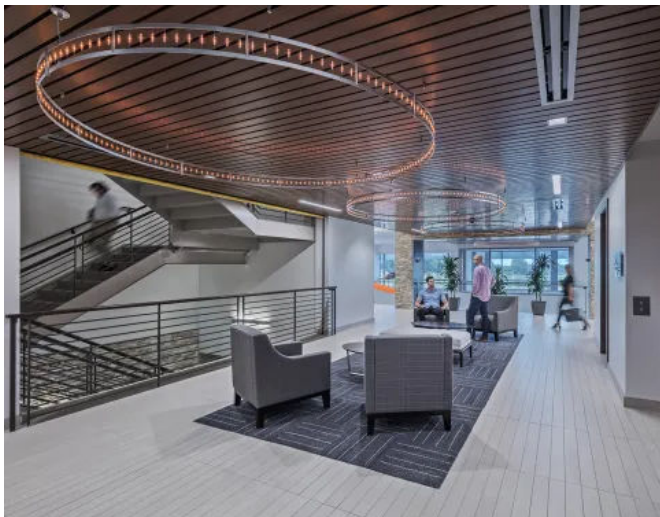


> PT3097



> PT3351

Mosa Quartz Verlegemuster PT2515 – Klassische Rasterverlegung mit gleichmäßigem Fugenbild für großflächige Bodengestaltungen.



Mosa Quartz im Einsatz – Robuste Keramik-Bodenfliesen im Großformat 60×60 cm schaffen in dieser modernen Lobby eine repräsentative, pflegeleichte Bodenfläche. (© Koninklijke Mosa bv)



Mosa Quartz Anthracite Black als Bodenbelag in einem exklusiven Modegeschäft – die abriebfeste, unglasierte Keramikoberfläche hält auch hoher Kundenfrequenz stand. (© Koninklijke Mosa bv)

[Infopaket zur Fliesenserie Core Collection anfordern](#)

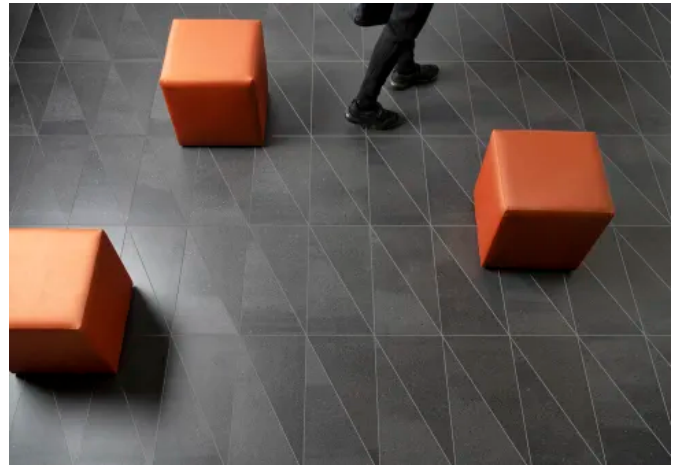
Quartz - Fliesenserie für Wand und Boden

Aus der Serie Wand- und Bodenfliesen von Royal Mosa

Anwendungsbeispiele



Mosa Quartz Bodenfliesen in der Gastronomie – Robuste, pflegeleichte Keramikfliesen im Großformat bilden den idealen Bodenbelag für Cafés und Restaurants mit hoher Beanspruchung.



Mosa Quartz mit Dreiecksmuster – Kreative Verlegemuster mit dem Pattern Generator erstellt, hier als rutschfester Bodenbelag mit texturierter Relief-Oberfläche in einem stark frequentierten öffentlichen Bereich.

Nachhaltigkeit

Cradle to Cradle

Die Fliesen entstehen in einem nachhaltigen Design- und Produktionsverfahren aus reinsten Materialien, das mit dem Cradle to Cradle® Gold-Zertifikat ausgezeichnet wurde.

Um die Cradle to Cradle Gold-Zertifizierung zu erhalten, müssen Nachhaltigkeitsaspekte der Keramikfliesenindustrie umgesetzt werden. Unter anderem:

- Erneuerbare Energien und Kohlenstoff Management
- Wiederverwendung von Materialien
- Soziale Gerechtigkeit

Weitere Informationen zur [Nachhaltigkeit bei MOSA](#)

Kreislaufwirtschaft und Recycling

- Zirkuläres Design:
Integration von Recyclingmaterialien und Rücknahmesystemen für Fliesenschnittreste.
- Recyclinganteile:
 - Wandfliesen: bis zu 34 %
 - Bodenfliesen: 21–45 %
- Verwendung von Calcit (Nebenprodukt der Trinkwasseraufbereitung) statt Kreide – erhöht Recyclinganteil auf 33 %.
- Partnerschaft mit Ardex: Entwicklung des [Re-Tile Systems](#) für wiederverwendbare Fliesen.

Zertifikate und Standards

- ISO 14001 & ISO 9001.
- EPD (Environmental Product Declaration) nach EN 15804+A2
- LEED, BREEAM, DGNB, WELL-Kompatibilität für Green Building Standards.

Environmental Product Declaration (EPD)

Mosa verfügt über eine extern validierte Lebenszyklusanalyse (LCA), die gemäß der europäischen Norm 15804+A2 durchgeführt wurde und volle Transparenz über die Umweltprofile der Fliesen bietet. Auf der Grundlage dieser Analyse hat Mosa eine Umweltproduktdeklaration (EPD) für seine Wand- und Bodenfliesen erhalten.

[EPD anfordern](#)