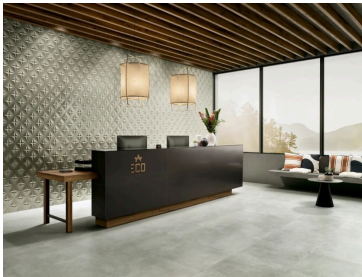


Keramische Fliesen für Wand und Boden

Von Ceramic | District by Panariagroup

CERAMIC | DISTRICT
BY PANARIAGROUP



Ceramic | District by Panariagroup
Industriestr. 78
75417 Mühlacker
Deutschland

Tel.: +49 7041 801-110
Fax: +49 7041 801-210

info@ceramicdistrict.de
www.ceramicdistrict.de

Ceramic District gehört zur Panariagroup und vereint ein markenübergreifendes Sortiment an keramischen Oberflächen, die in sieben europäischen Produktionsstätten produziert werden. Gefertigt aus naturreinen, regionalen Rohstoffen, werden die hochwertigen Materialien sowohl in anspruchsvoll gestalteten Verkaufsräumen, Besucher- und Gasträumen als auch in exklusiven privaten Einrichtungen eingesetzt.

Wand- und Bodenfliesen in Betonoptik

Aus der Serie Keramische Fliesen für Wand und Boden von Ceramic | District by Panariagroup



Ceramic District bietet Fliesen aus Feinsteinzeug für Wand und Boden in Betonoptik in verschiedenen Farben, Oberflächen und Formaten bis zu 100x300 cm an.

Wand- und Bodenfliesen in Betonoptik

Aus der Serie Keramische Fliesen für Wand und Boden von Ceramic | District by Panariagroup

Ceramic District | Fliesen in Betonoptik

Metropolis | Wand- und Bodenfliesen



Wand- und Bodenfliesen Metropolis Terracotta 60x120

Produktinformationen

Metropolis bietet eine vielseitige Kollektion von Zementoptiken in verschiedenen Farben und Oberflächenbearbeitungen. Die Kollektion umfasst Grautöne, Beige, Weiß und Terrakotta und ist für Innen- und Außenbereiche geeignet sowohl im privaten als auch gewerblichen Umfeld.

Formate (cm)

120x120 | 60x120 | 90x90 | 60x60 | 30x60

Mosaikfliesen 5x5 im Netz 30x30

Dekorfliese Capital 30x120

Rutschhemmung

R10 • B | R11 • C

Oberflächen

Natural | Touch | Soft Shiny | Anti Slip

Materialstärken (mm)

9 | 9,5 | 8,5

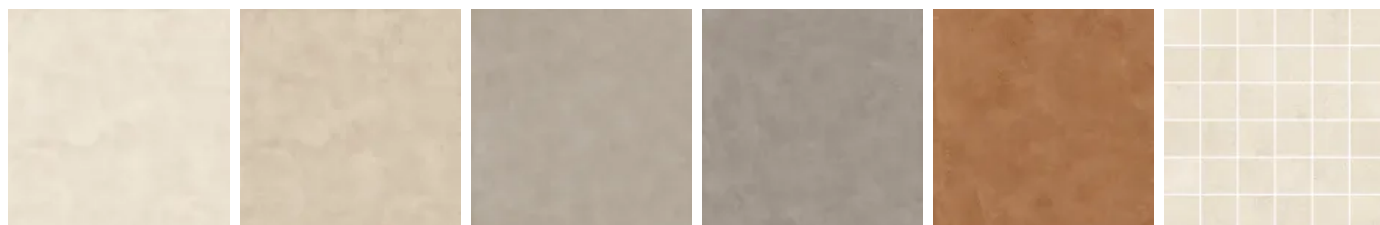
Weitere Informationen

[Metropolis](#)

Wand- und Bodenfliesen in Betonoptik

Aus der Serie Keramische Fliesen für Wand und Boden von Ceramic | District by Panariagroup

Farben | Mosaik | Dekore



Metropolis White

Metropolis Beige

Metropolis Light Grey

Metropolis Grey

Metropolis Terracotta

Mosaik White



Mosaik Beige

Mosaik Light Grey

Mosaik Grey

Capital White

Capital Beige

Capital Light Grey



Capital Grey

Wand- und Bodenfliesen in Betonoptik

Aus der Serie Keramische Fliesen für Wand und Boden von Ceramic I District by Panariagroup



Wandfliesen Metropolis Grey, 60x120, Bodenfliesen Metropolis Grey 120x120

Wand- und Bodenfliesen in Betonoptik

Aus der Serie Keramische Fliesen für Wand und Boden von Ceramic | District by Panariagroup

Holmen | Wand- und Bodenfliesen



Bodenfliesen Holmen Greige 60x120

Produktinformationen

Inspiziert von der Architektur des Kopenhagener Stadtteils Holmen ist die Kollektion aus rektifiziertem Feinsteinzeug in vier Farben in Betonoptik erhältlich. Die Kollektion bietet Formate von 60×60 cm bis 120×260 cm bei 6 mm Stärke und eignet sich für moderne Innenräume.

Formate (cm)

120x278 | 120x120 | 100x100 | 60x120 | 60x60

Mosaik 5x5 im Netz 30x30

Sockel 7x60 | 7x120 | Stufen 30x60

Rutschhemmung

R10 • B

Oberflächen

Matt

Materialstärken (mm)

6

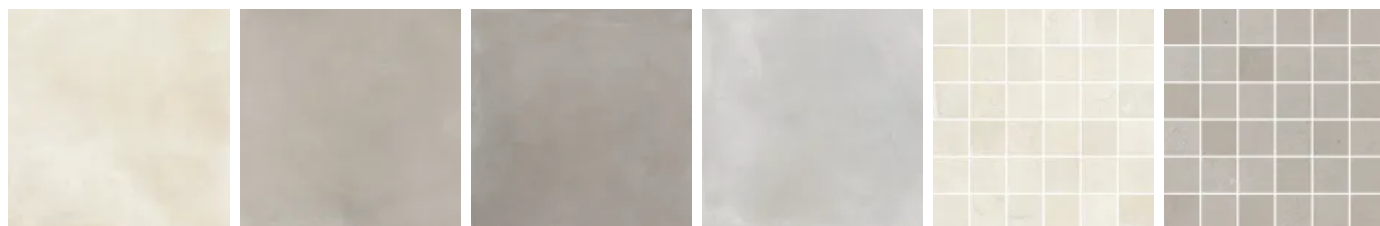
Wand- und Bodenfliesen in Betonoptik

Aus der Serie Keramische Fliesen für Wand und Boden von Ceramic | District by Panariagroup

Weitere Informationen

Holmen

Farben | Mosaik | Stufen | Sockel



Holmen Sand

Holmen Greige

Holmen Taupe

Holmen Zement

Holmen Sand

Holmen Greige



Holmen Taupe

Holmen Cement

Stufe mit Rille Sand

Stufe mit Rille Greige

Stufe mit Rille Taupe

Stufe mit Rille Cement



Sockel Sand



Sockel Greige



Sockel Taupe



Sockel Cement

Wand- und Bodenfliesen in Betonoptik

Aus der Serie Keramische Fliesen für Wand und Boden von Ceramic I District by Panariagroup



Wand- und Bodenfliesen Holmen Zement 120x278

Wand- und Bodenfliesen in Betonoptik

Aus der Serie Keramische Fliesen für Wand und Boden von Ceramic | District by Panariagroup

Masterpiece | Wand- und Bodenfliesen



Wandfliesen Masterpiece Piece Siena 60x120

Produktinformationen

Masterpiece umfasst fünf dezente und fünf fein strukturierte Farbtöne, zwei rutschhemmende Oberflächen und zwei verschiedene Mosaikdesigns.

Formate (cm)

120x120 | 60x120 | 60x60 | 30x60

Mosaik 36 Master 5x5 im Netz 30x30

Mosaik Chip Piece 2,5x2,5 im Netz 30x30

Rutschhemmung

R10 • B | R11 • C

Oberflächen

Natural | Grip

Materialstärken (mm)

9 | 20

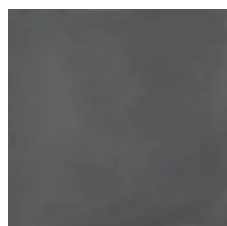
Wand- und Bodenfliesen in Betonoptik

Aus der Serie Keramische Fliesen für Wand und Boden von Ceramic | District by Panariagroup

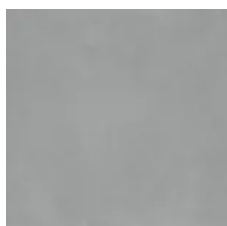
Weitere Informationen

Masterpiece

Farben | Mosaik



Master Coal



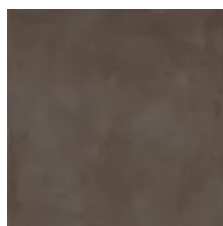
Master Grey



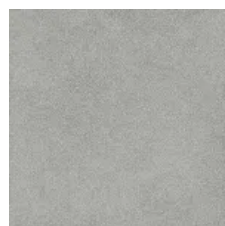
Master White



Master Sand



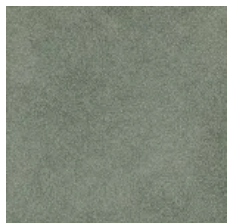
Master Brown



Piece Light



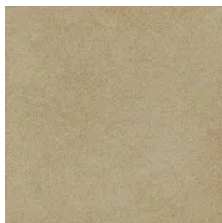
Piece Dark



Piece Alpi



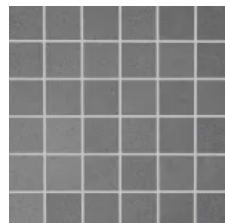
Piece Moka



Piece Siena



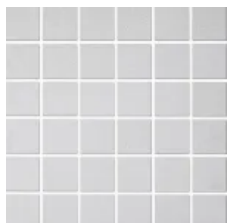
Mosaik Master Coal



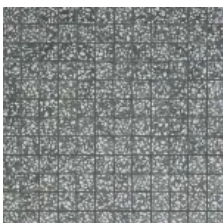
Mosaik Master Grey



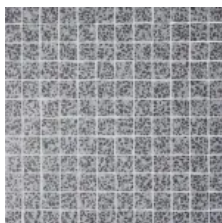
Mosaik Master Sand



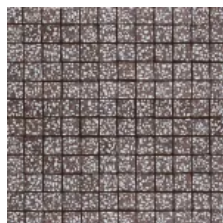
Mosaik Master White



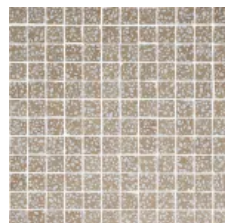
Mosaik Chip Piece Alpi



Mosaik Chip Piece Dark



Mosaik Chip Piece Moka



Mosaik Chip Piece Siena

Wand- und Bodenfliesen in Betonoptik

Aus der Serie Keramische Fliesen für Wand und Boden von Ceramic I District by Panariagroup



Bodenfliesen Masterpiece Piece Alpi 120x120

Wand- und Bodenfliesen in Betonoptik

Aus der Serie Keramische Fliesen für Wand und Boden von Ceramic I District by Panariagroup

Blutech



Bodenfliesen Blutech bianco Perlata 90x90

Produktinformationen

Die Kollektion Blutech ist eine unglasierte, vollständig eingefärbte Feinsteinzeugfliese, was eine gleichmäßige, kompakte Farbpalette mit Ton-in-Ton-Schattierungen erzeugt. Blutech ist hoch widerstandsfähig und eignet sich für stark beanspruchte Bereiche.

Formate (cm)

90x90 | 60x60 | 30x60

Rutschhemmung

R9 | R10 • B | R12 • C

Oberflächen

Natural | Levigata | Lappato | Juta | Perlata

Materialstärken (mm)

10,5 | 11 | 10 | 14

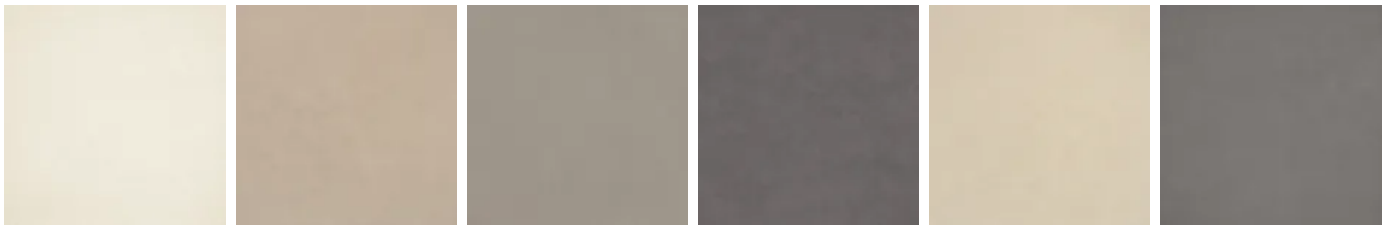
Weitere Informationen

Blutech

Wand- und Bodenfliesen in Betonoptik

Aus der Serie Keramische Fliesen für Wand und Boden von Ceramic I District by Panariagroup

Farben



Bianco

Beige

Cemento

Antracite

Avorio

Cenere

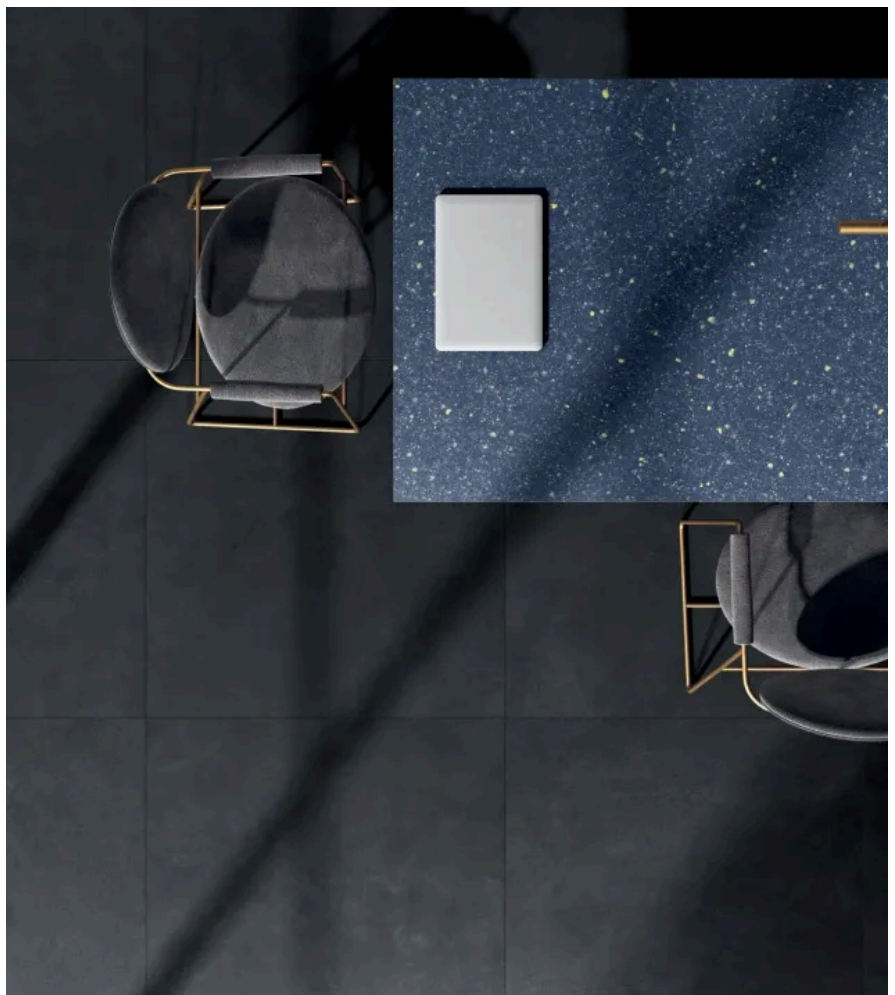


Bodenfliesen Blutech Antracite Levigata 90x90

Wand- und Bodenfliesen in Betonoptik

Aus der Serie Keramische Fliesen für Wand und Boden von Ceramic I District by Panariagroup

Cement Project | Wand- und Bodenfliesen



Bodenfliesen Cement Project Color-40 CEM 100x100

Produktinformationen

Cement Project bietet Oberflächen und Farben, die die Wirkung von Zement realistisch nachbilden, einschließlich Holzlattenschalung. Sie umfasst fünf Farbnuancen, drei Oberflächen und zwei Größen von 100x100 und 100x300 cm. Cement Project ist Teil der PROTECT®-Linie, die antibakterielle Fußböden und Wandverkleidungen.

Formate (cm)

100x100 | 100x300

Rutschhemmung

R9

Oberflächen

Natural

Materialstärken (mm)

5,5

Wand- und Bodenfliesen in Betonoptik

Aus der Serie Keramische Fliesen für Wand und Boden von Ceramic I District by Panariagroup

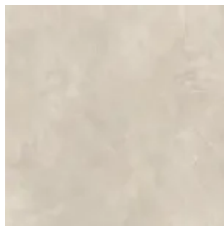
Weitere Informationen

Cement Project

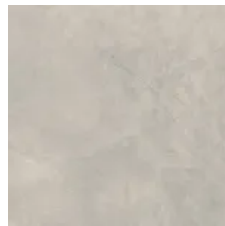
Farben



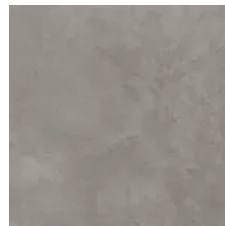
Color-00 Cem



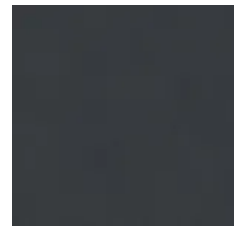
Color-10 Cem



Color-20 Cem



Color-30 Cem



Color-40 Cem



Bodenfliesen Cement project Color-10 WORK

Weitere Informationen

Ceramic District Kollektionen