

Wärmedämmung / WDVS

Von Saint-Gobain Weber



Saint-Gobain Weber GmbH

Willstätterstr. 60
40549 Düsseldorf
Deutschland

Tel.: +49 211 913690
Fax: +49 2058 896200

info.deutschland@sg-weber.de
www.de.weber

Außenseitig anzubringende Wärmedämm-Verbundsysteme mit Dämmplatten aus Mineralwolle, aus Polystyrol oder aus Resol-Hartschaum (PF-Hartschaum-Dämmplatten) und mineralischen Edelputzen nach DIN EN 998-1 bzw. Silikatputzen oder pastösen Oberputzen.

Produkte/Marken

- weber.therm plus ultra: WDVS Resol-Hartschaum
- weber.therm A 100: WDVS Mineralwolle-Lamelle oder Mineralwolle-Platte
- weber.therm A 150: WDVS Mineraldämmplatten
- weber.therm A 200: WDVS Mineralwolle-Lamelle oder Mineralwolle-Platte
- weber.therm B 100: WDVS mit EPS-Dämmplatte
- weber.therm B 200: WDVS mit EPS-Dämmplatte
- weber.therm BM 400: WDVS mit EPS-Dämmplatte, Schienensystem
- weber.therm AK 500 und BK 500: WDVS mit keramischer Bekleidung
- weber.therm eco WDVS: WDVS mit Holzweichfaser-Dämmplatten
- weber.therm Dämmputzsystem: Zusatzdämmung

Lieferumfang

Klebe- und Armierungsmörtel, Schraubdübel, Dämmplatten, Armierungsgewebe, Universal-Grundierung, Oberputz

Zubehör: Panzereckwinkel, Gewebeeckwinkel, Glasfaser-Armierungspfelle, Profildübel, Anputzleisten, Fassadenprofile, Putzprofile

Untergrund

Geeigneter Untergrund: Beton, Porenbeton, Hochlochziegelmauerwerk, Hohlblocksteinmauerwerk, Vollziegelmauerwerk, Kalksandsteinmauerwerk, Mischmauerwerk, Bauplatten (Holzständerbau)

Aussehen

Kantenausbildung der Dämmplatten: rechteckig (für stumpfen Stoß)

Oberflächenstruktur des Putzes: Edelkratzputz, Spritzputz, Kellenputz, Reibputz, Rauputz, Scheibenputz, Filzputz, Flockenputz, Spachtelputz, Landhausputz, Römerputz, Waschputz, Haftputz, Putz mit freien Strukturen

Farbgebung: 144 Farbtöne nach Farbkarte

WDVS Resolhartschaum

Aus der Serie Wärmedämmung / WDVS von Saint-Gobain Weber



WDVS mit Hochleistungs-Dämmplatten aus Resol-Hartschaum und dickschichtigem Putzaufbau.

weber.therm plus ultra

Das weber.therm plus ultra Wärmedämm-Verbundsystem ist ein außenseitig anzubringendes Wärmedämm-Verbundsystem zur Verbesserung der Wärmedämmung von alten und neuen Wänden und/oder Untersichten mit Dämmplatten aus Resol-Hartschaum und mineralischen Edelputzen nach DIN EN 998-1 und pastösen Oberputzen nach EN 15824.

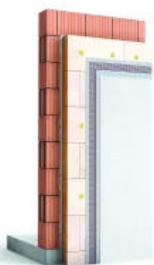
Einsatzbereich: bis zur Hochhausgrenze (22 m). Es eignet sich besonders für die Fassadendämmung von Gebäuden, bei denen ein schlanker Systemaufbau gefordert ist.

Das System kann ebenfalls zur Sanierung von schadhafte und gerissenen Neu- und Altfassaden eingesetzt werden.

Geeignete Untergründe: Beton und Mauerwerk.

- für Hochleistungskonstruktionen (KfW 60)
- schlanker Systemaufbau
- Wärmedämmung von Alt- und Neubauten

[Technisches Merkblatt weber.therm plus ultra](#)



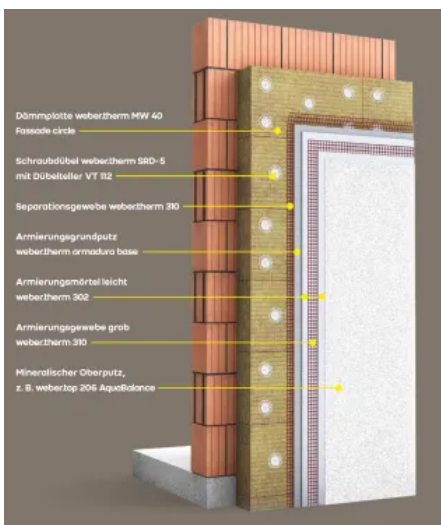
WDVS Mineralwolle

Aus der Serie Wärmedämmung / WDVS von Saint-Gobain Weber



WDVS mit Mineralwolle-Lamelle oder Mineralwolle-Platte und ausgesuchten mineralischen Oberputzen und weber.therm circle, sortenrein rückbaubares und recycelbares Wärmedämm-Verbundsystem

weber.therm circle, weber.therm A 100, weber.therm A 150, weber.therm A 200 WDVS, weber.therm Dickputz WDVS



weber.therm circle

- vollmineralisches Wärmedämm-Verbundsystem
- Brandschutz der Baustoffklasse A1, nicht brennbar
- diffusionsoffen
- massiver Aufbau mit hoher Masse und guter Wärmespeicherefähigkeit (sommerlicher Wärmeschutz)
- schnelle Trocknung beugt der Veralkung vor
- verbessert den Schallschutz

[Download Herstellerinformationen](#)

WDVS Mineralwolle

Aus der Serie Wärmedämmung / WDVS von Saint-Gobain Weber

weber.therm A 100, weber.therm A 150, weber.therm A 200 WDVS

Die weber.therm A Wärmedämm-Verbundsysteme sind außenseitig anzubringende Wärmedämm-Verbundsysteme mit Dämmplatten bzw Mineralwolle-Lamelle aus Mineralwolle und mineralischen Edelputzen nach DIN EN 998-1. Sie dienen zur Verbesserung der Wärmedämmung von alten und neuen Wänden und/oder Untersichten.

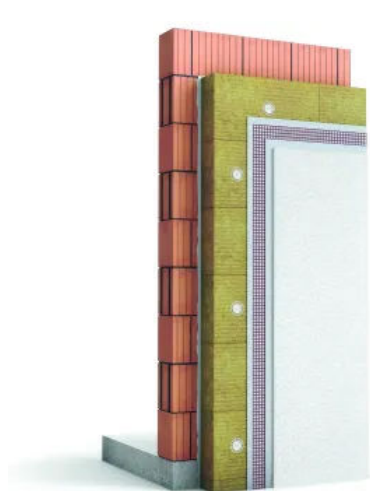
Einsatzbereich: bis 100 m Gebäudehöhe

Eignung: speziell für die Fassadendämmung von Gebäuden, bei denen die Nichtbrennbarkeit gefordert ist (z. B. Krankenhäuser, Schulen usw.)

Die Systeme können ebenfalls zur Sanierung von schadhafte und gerissenen Neu- und Altfassaden eingesetzt werden. Sie eignen sich zur Überbrückung von Fugen in Außenwandflächen, insbesondere zur Sanierung von Großtafelbauten bis zu 6,20 m Plattenlänge.

Geeignete Untergründe: Beton und Mauerwerk.

- hoch diffusionsoffene, vollmineralische Systeme
- höchste Baustoffklasse - A1, nicht brennbar
- Wärmedämmung von Alt- und Neubauten



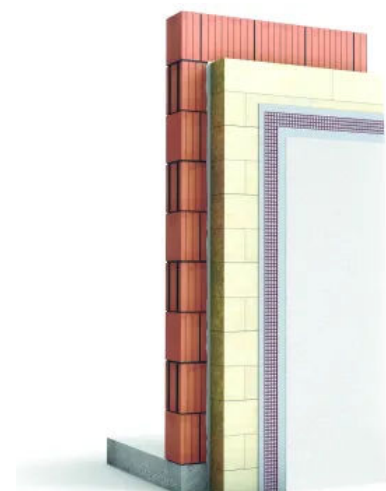
weber.therm A 100 WDVS

[Technisches Merkblatt weber.therm A 100 WDVS](#)



weber.therm A 150 WDVS

[Technisches Merkblatt weber.therm A 150 WDVS](#)



weber.therm A 200 WDVS

[Technisches Merkblatt weber.therm A 200 WDVS](#)

weber.therm Dickputz WDVS

Dickschichtiges WDVS mit Mineralwolle-Platte und ausgesuchten mineralischen Oberputzen

WDVS Mineralwolle

Aus der Serie Wärmedämmung / WDVS von Saint-Gobain Weber



Das weber.therm Dickputz Wärmedämm-Verbundsystem ist ein außenseitig anzubringendes Wärmedämm-Verbundsystem mit Dämmplatten aus Mineralwolle und mineralischen Edelputzen nach DIN EN 998-1. Es dient zur Verbesserung der Wärmedämmung von alten und neuen Wänden und/oder Untersichten.

Einsatzbereich: bis 100 m Gebäudehöhe

Es eignet sich speziell für die Fassadendämmung von Gebäuden, bei denen die Nichtbrennbarkeit gefordert ist (z. B. Krankenhäuser, Schulen usw.)

Das System kann ebenfalls zur Sanierung von schadhafte und gerissenen Neu- und Altfassaden eingesetzt werden.

Geeigneter Untergrund: Beton und Mauerwerk.

[Technisches Merkblatt weber.therm Dickputz WDVS](#)

WDVS EPS

Aus der Serie Wärmedämmung / WDVS von Saint-Gobain Weber



WDVS mit EPS-Dämmplatte und Putzaufbau

weber.therm B 100, weber.therm B 200, weber.therm BM 400

Die weber.therm B Wärmedämm-Verbundsysteme sind außenseitig anzubringende WDVS mit Dämmplatten aus Polystyrol und mineralischen Edelputzen nach DIN EN 998-1 und pastösen Oberputzen nach EN 15824. Sie dienen zur Verbesserung der Wärmedämmung von alten und neuen Wänden und/oder Untersichten. Das System kann ebenfalls zur Sanierung von schadhafte und gerissenen Neu- und Altfassaden eingesetzt werden. Das System eignet sich zur Überbrückung von Fugen in Außenwandflächen, insbesondere zur Sanierung von Großtafelbauten bis zu 6,20 m Plattenlänge. Einsatz: bis zur Hochhausgrenze (22 m) ohne zusätzliche Verdübelung (bei tragfähigen Untergründen).



weber.therm B 100 WDVS

WDVS mit EPS-Dämmplatte und dickschichtigem, mineralischem Putzaufbau

[Technisches Merkblatt weber.therm B 100 WDVS](#)

WDVS EPS

Aus der Serie Wärmedämmung / WDVS von Saint-Gobain Weber



weber.therm B 200 WDVS

WDVS mit EPS-Dämmplatte und dünnlagigem Putzaufbau

[Technisches Merkblatt weber.therm B 200 WDVS](#)



weber.therm BM 400 WDVS

WDVS mit EPS-Dämmplatten für die Schienenmontage

[Technisches Merkblatt weber.therm BM 400 WDVS](#)

WDVS mit Holzweichfaser-Dämmplatten

Aus der Serie Wärmedämmung / WDVS von Saint-Gobain Weber



WDVS mit Holzweichfaser-Dämmplatten und ausgesuchten Oberputzen

weber.therm eco WDVS



WDVS mit Holzweichfaser-Dämmplatten und ausgesuchten Oberputzen

- ideal für alle Holzbaukonstruktionen
- massiver Systemaufbau
- Wärmedämmung von Alt- und Neubauten
- diffusionsoffenes System
- guter Schallschutz
- einfache Dämmplattenverlegung

[Weitere Detailinformationen](#)

Wärmedämm-System mit mineralischem Dämmputz

Aus der Serie Wärmedämmung / WDVS von Saint-Gobain Weber



Wärmedämm-System mit mineralischem Dämmputz und mineralischen Edelputzen

weber.therm Dämmputzsystem



Mineralisches Wärmedämmsystem, das aus einem wärmedämmenden Unterputz mit EPS Zuschlag und einem ein- oder zweilagigen Oberputz besteht.

- Zusatzdämmung von wärmedämmendem Mauerwerk
- Verputzen von schwierigen Untergründen
- Ausgleich von unebenem Mauerwerk (bis 100 mm)

Weitere Detailinformationen

Innendämmsystem mit mineralischem Dämmputz

Aus der Serie Wärmedämmung / WDVS von Saint-Gobain Weber



Innendämmsystem mit mineralischem Dämmputz und mineralischen Edelputzen

weber.therm Dämmputz Innendämmsystem



- für die energetische Sanierung im Innenbereich
- wirtschaftliche Innendämm-Variante
- Verputzen von schwierigen Untergründen
- mineralischer Aufbau
- kapillaraktiv und diffusionsoffen
- gleicht Unebenheiten bis 100 mm aus

[Weitere Informationen](#)

Saint-Gobain Weber GmbH

Absender

Willstätterstr. 60
40549 Düsseldorf
Deutschland

Tel. +49 211 913690, Fax +49 2058 896200
info.deutschland@sg-weber.de, www.de.weber

Datum:

Per Fax

Per Brief

Für meine Notizen

Bitte nehmen Sie mit mir Kontakt auf und vereinbaren Sie einen Termin mit mir.

Bitte übersenden Sie mir für Ihre Produkte das aktuelle Katalogmaterial.

Bitte übersenden Sie mir für Ihre Produkte ausführliche Planungsunterlagen.

Anfrage zur Produktserie „Wärmedämmung / WDVS“

Mitteilung: