

Knauf Fassaden-Lösungen

Von Knauf Gips

KNAUF



© ROGER SCHWARZ

Knauf Gips KG
Am Bahnhof 7
97346 Iphofen
Deutschland

Tel.: +49 9323 310
Fax: +49 9323 31277

info@knauf.com
www.knauf.com

Die Knauf Wärmedämm-Verbundsysteme WARM-WAND steigern die Energieeffizienz enorm. Gleichzeitig schützt die Dämmung mit WARM-WAND die Fassade vor Witterungseinflüssen und sichert so langfristig den Wert des Objekts – eine sinnvolle Investition in die Zukunft.

Die Wärmedämmung von Gebäuden gehört zu den wichtigsten Energiesparmaßnahmen und den effektivsten Schritten zur Verminderung von Emissionen – insbesondere von CO₂. Außerdem gleicht ein Knauf WARM-WAND System die Innenwand- und Raumlufttemperatur perfekt aus, was auch bei gedrosselter Heizung für eine angenehme Wärme im Haus sorgt. Aber auch im Sommer steigert eine gedämmte Fassade den Wohnkomfort deutlich, da sie verhindert, dass zu viel Wärme durch die Fassade von außen nach innen gelangt.

Mehr Putz, mehr Schutz

Eine Verbindung aus Funktion, Ästhetik und Ökonomie kommt in den dickschichtigen WARM-WAND-Systemen zum Ausdruck. Die äußerst haltbare und robuste Fassade bietet neben strapazierfähigen Oberflächen alle Vorteile mineralischer Putzsysteme auf Wärmedämmung. Die dicke mineralische Oberputzschicht schützt effektiv gegen mechanische Belastung und Witterung, bietet einzigartige Möglichkeiten bei der Fassadengestaltung und erhöht zusätzlich den Schall- und Brandschutz. Darüber hinaus sorgt sie für ein angenehmes Wohnklima.

Vielseitige Wege zu einzigartiger Ästhetik

Bei allen funktionalen und qualitativen Mehrwerten der Knauf WDVS ist die Ästhetik einer Immobilie ebenfalls ein wichtiges Kriterium bei der Entscheidung für eine Dämmlösung. Fachmännisch gestalteten Fassaden mit Knauf WARM-WAND Systemen sieht man die Dämmung kaum an. Sie werden zum charakterstarken Blickfang – selbst bei Altbau-Sanierungen. Neben klassischen Scheiben- und Filzputzen eröffnet insbesondere der Alleskönnerputz Knauf SM700 Pro individuelle Putztechniken wie Besenstrich, Kammzug oder Betonoptik. Selbst Klinker, Naturstein oder Fassadenprofile und traditionelles Bossenwerk lassen sich an der Fassade ganz nach Wunsch verwirklichen.

Wärmedämmung mit Knauf WARM-WAND

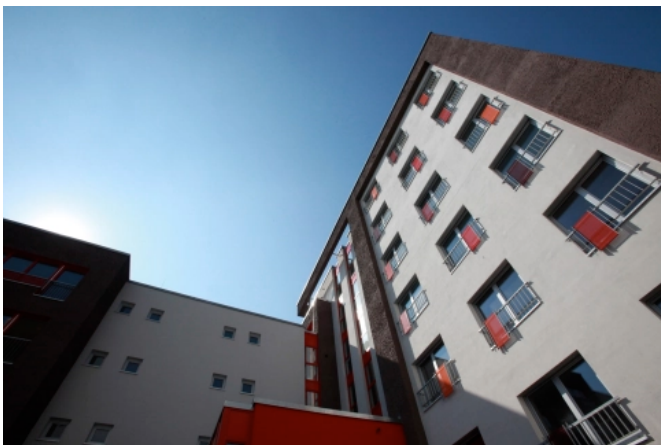
Aus der Serie Knauf Fassaden-Lösungen von Knauf Gips



Wärmedämm-Verbundsysteme Knauf WARM-WAND vereinen effiziente Wärmedämmung, hohen Brandschutz und umfassende Designvielfalt. Das WARM-WAND Sprint-System ermöglicht verkürzte Montagezeiten. Knauf Wärmedämm-Verbundsysteme sorgen für Energieeinsparung, CO₂-Reduzierung und den Ausgleich der Innenwand- und Raumlufttemperatur für ein angenehmes Wohnklima – effizient und klimaschonend.

WDVS

Wärmedämm-Verbundsysteme für jede Anforderung



Die Wärmedämmung von Gebäuden gehört zu den wichtigsten Maßnahmen zur Energieeinsparung und zur Verminderung von CO₂-Emissionen.

Wärmedämm-Verbundsysteme für jede Anforderung

Die Wärmedämmung von Gebäuden gehört zu den wichtigsten Maßnahmen zur Energieeinsparung. Mit einer fachgerecht ausgeführten Dämmung lassen sich CO₂-Emissionen deutlich senken.

Ein Knauf Wärmedämm-Verbundsystem WARM-WAND steigert die Energieeffizienz enorm. Gleichzeitig verhindert es eine kalte Innenwandoberfläche im Winter und somit die Bildung von Kondenswasser. Im Sommer hält das WDVS die Hitze draußen. Auch über Altbauwände können so die Energieverluste entscheidend gesenkt werden.

Wärmedämmung mit Knauf WARM-WAND

Aus der Serie Knauf Fassaden-Lösungen von Knauf Gips

Mit Knauf WARM-WAND Systemen gedämmte Gebäude sind geschützt vor Witterungseinflüssen und Temperaturunterschieden, die Frostgrenze liegt im Dämmsystem und die Innenseiten der Außenwände sind durchgehend warm. Die Fassaden können mit einzigartigen Oberflächen gestaltet werden, ob Putzstrukturen, Klinker oder Naturstein – alles ist möglich.

Ob Neubau, Sanierung, Massiv- oder Holzbau: Knauf WARM-WAND bietet das richtige WDVS für jede Anforderung.



WDVS-Fassaden können mit einzigartigen Oberflächen gestaltet werden, ob Putzstrukturen, Klinker oder Naturstein – alles ist möglich.

WARM-WAND Sprint

Die schnelle Fassade



WARM-WAND Sprint – Die schnelle Fassade für das Dämmen mit System

Egal, ob mit EPS, Mineralwolle oder Polyurethan Dämmung: die Sprint-Technologie ermöglicht eine Folgebearbeitung bis zum Anstrich jeweils schon am nächsten Tag.

Mit WARM-WAND Sprint kann ein Projekt durchgezogen werden. Ab +5 °C Temperatur sorgen Sprint-Produkte für verkürzte Standzeiten nach dem Kleben, Armieren und dem Oberputz. Und das ohne Qualitätseinbußen und ohne Kalkausblühungen.

- Schnellerer Baufortschritt – Zeitersparnis mit weniger Beeinträchtigungen durch Baustelle
- Verbesserte Planbarkeit – Einhalten von Terminen
- Gewohnte Verarbeitung – ohne spezielle Ausrüstung und Schulung
- Weniger Beeinträchtigungen – Zeitersparnis auf der Baustelle
- **WARM-WAND Sprint – Die schnelle Fassade**

Wärmedämmung mit Knauf WARM-WAND

Aus der Serie Knauf Fassaden-Lösungen von Knauf Gips

WARM-WAND Basis

Die Standardfassade

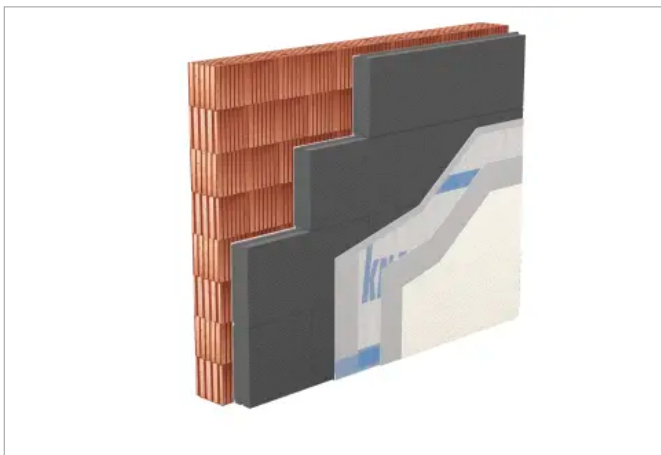


WARM-WAND Basis – Die Standardfassade für den Massiv- und Holzbau

Das System WARM-WAND Basis ist die wirtschaftliche Lösung zur spürbaren Senkung der Energiekosten und Erfüllung der EnEV.

WARM-WAND Basis besteht aus EPS-Dämmstoffplatten, die einfach und schnell auf Massivbau-Untergründe wie auch auf holzbauübliche Plattenwerkstoffe oder Hölzer geklebt werden.

- EPS-Dämmplatten wahlweise mit Nut& Feder zur Verhinderung von Wärmeverlusten
- Spart Energiekosten wirkungsvoll und effizient
- Langlebig durch optimal abgestimmte Komponenten
- Schwer entflammables Fassadensystem im Holzbau
- **WARM-WAND Basis - Die Standardfassade**



WARM-WAND BASIS – Systemaufbau im Massivbau mit Dämmstoffen aus EPS-Dämmstoffplatten



WARM-WAND Basis - Systemaufbau im Holzbau mit EPS-Dämmstoffplatten

Wärmedämmung mit Knauf WARM-WAND

Aus der Serie Knauf Fassaden-Lösungen von Knauf Gips

WARM-WAND Keramik und Naturstein

Die Massivfassade

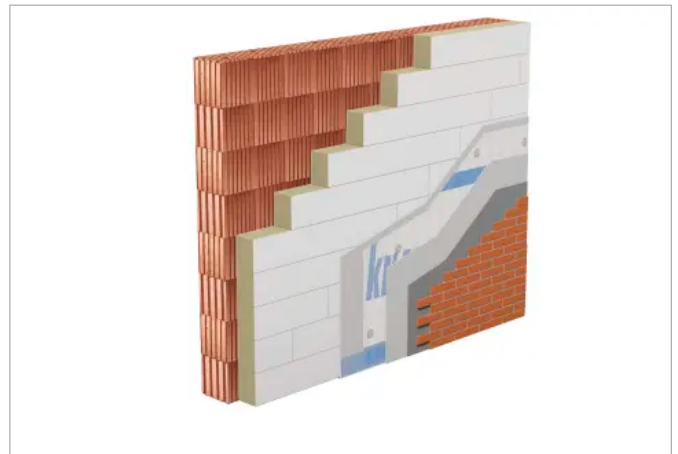


WARM-WAND Keramik und Naturstein – Die Massivfassade

- Dauerhafter Schutz vor Witterungs- und Umwelteinflüssen
- Unempfindlich gegen mechanische Einwirkungen
- Individuelle, vielfältige Gestaltungsmöglichkeiten
- Brandverhalten normal entflammbar bis 7 m, schwer entflammbar bis 22 m, nicht brennbar über 22 m Gebäudehöhe über GOK (LBO beachten)
- **WARM-WAND Keramik und Naturstein – die Massivfassade**

Das System WARM-WAND Keramik bietet beste Voraussetzungen für Fliesen- und Keramik-Oberflächen. Im geprüften Systemaufbau WARM-WAND Keramik und Naturstein lassen sich robuste und beständige Keramikfassaden mit unverwechselbarer Optik sicher ausführen.

Das System kann auch nicht brennbar ausgeführt werden, wobei statt EPS-Platten dann Mineralwolle-Dämmstoffe zum Einsatz kommen.



WARM-WAND Keramik und Naturstein – Systemaufbau im Massivbau mit keramischer Bekleidung

Wärmedämmung mit Knauf WARM-WAND

Aus der Serie Knauf Fassaden-Lösungen von Knauf Gips

WARM-WAND Natur

Die Naturdämmfassade



WARM-WAND Natur – Die Naturdämmfassade für den Holzbau

Das WARM-WAND Natur System bietet Wohnkomfort im Einklang mit der Natur. Das System basiert auf dem nachwachsenden Rohstoff Holz mit seinen Stärken beim Wärmeschutz im Sommer und im Winter.

Die Dämmplatten können sowohl auf Holzständerkonstruktionen als auch auf massive Holzuntergründe aufgebracht werden.

- Natürlicher Holzfaser-Dämmstoff in Kombination mit bewährten Produkten
- Höchster Wohlfühlfaktor durch natürliche Wärmedämmung
- Effizienter sommerlicher Hitzeschutz
- Drei verschiedene Dämmsysteme: WARM-WAND Natur D, WARM-WAND Natur S, WARM-WAND Natur N
- **WARM-WAND Natur – Die Naturdämmfassade**



WARM-WAND Natur D – Systemaufbau im Holzbau mit Holzfaser-Dämmplatten ISOLAIR PAVAWALL



WARM-WAND Natur S – Systemaufbau im Holzbau mit Holzfaser-Dämmplatten STEICO protect H / M



WARM-WAND Natur N – Systemaufbau im Holzbau mit Dämmplatten von Naturheld

Wärmedämmung mit Knauf WARM-WAND

Aus der Serie Knauf Fassaden-Lösungen von Knauf Gips

WARM-WAND Plus

Die nicht brennbare Schutzfassade



WARM-WAND Plus – Die Schutzfassade für den Massiv- und Holzbau

- Höchster Brandschutz durch Nichtbrennbarkeit im Massivbau
- Schwer entflammables Fassadensystem im Holzbau
- Warme Wände und ein optimales Raumklima
- Ruhe und Entspannung durch zusätzlichen Schallschutz
- **WARM-WAND Plus – Die Schutzfassade**

WARM-WAND Plus erfüllt hohe Anforderungen an den Wärmeschutz bei gleichzeitig hervorragenden Schallschutzwerten.

Das WDVSystem basiert auf Mineralwolle-Dämmstoffen, die sowohl auf Untergründen im Massivbau als auch auf die im Holzbau üblichen Untergründe geklebt werden können.



WARM-WAND Plus – Systemaufbau Massivbau



WARM-WAND Plus – Systemaufbau Holzbau

Wärmedämmung mit Knauf WARM-WAND

Aus der Serie Knauf Fassaden-Lösungen von Knauf Gips

WARM-WAND Slim

Die Hochleistungs-Fassade

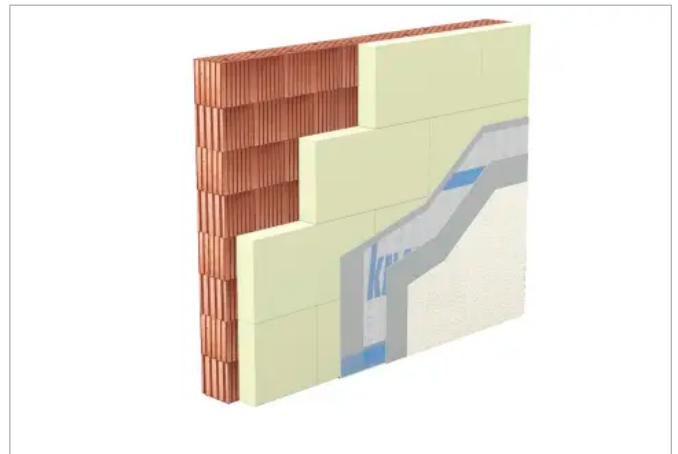


WARM-WAND Slim – Die Hochleistungsfassade für den Massivbau

- Absolut wärmebrückenfreie Fassade vom Sockel bis zum Dach
- Dämmt über 30 % besser als Polystyrol
- Bewahrt die Gebäudecharakteristik
- Einsetzbar bis zu einer Gebäudehöhe von 22 m über GOK (Abweichungen in LBO beachten).
- **WARM-WAND Slim – die Hochleistungsfassade**

Das Hochleistungs-Dämmsystem WARM-WAND Slim dämmt effizienter als andere Systeme: Phenolharz-Hartschaum oder Polyurethan (PUR)-Dämmplatten sorgen für eine enorm schlanke Konstruktion mit Vorteilen für Neubau und Altbau, z. B. bei Grenzbebauung, Dachüberständen und Detailanschlüssen.

Ein Brandriegel zur Erreichung einer schwer brennbaren Fassade (B1) ist nicht notwendig.



WARM-WAND Slim PU – Systemaufbau im Massivbau mit PUR-Hartschaum-Dämmplatten

Wärmedämmung mit Knauf WARM-WAND

Aus der Serie Knauf Fassaden-Lösungen von Knauf Gips

WARM-WAND Duo

Die Modernisierungsfassade



WARM-WAND Duo – Die Modernisierungsfassade für den Massivbau

Die Aufdopplung eines WDVS im System WARM-WAND Duo eignet sich zur energetischen Optimierung bereits gedämmter Altfassaden. Eine Aufdopplung auf die bestehende Dämmung ist ökologisch äußerst sinnvoll und spart Sanierungskosten, denn Abbruch- und Entsorgungskosten entfallen.

Es können Dämmstoffe aus Mineralwolle oder EPS verwendet werden.

Aufdopplung mit WARM-WAND

- Dämmstoffplatten MW Wolle 035 plus für effektiven Wärmeschutz mit Brandschutz bei gleichzeitiger Verbesserung des Schallschutzes
- Erfüllt Anforderungen an den Schall- und Brandschutz im Massivbau und Holzbau, auch bei der Modernisierung
- **Aufdopplung mit WARM-WAND Plus**

- EPS-Dämmplatten wahlweise mit Nut& Feder zur Verhinderung von Wärmeverlusten
- Wirtschaftliche Standardlösung zur Erfüllung der energetischen Anforderungen bei der Sanierung im Massivbau und Holzbau
- **Aufdopplung mit WARM-WAND Basis**