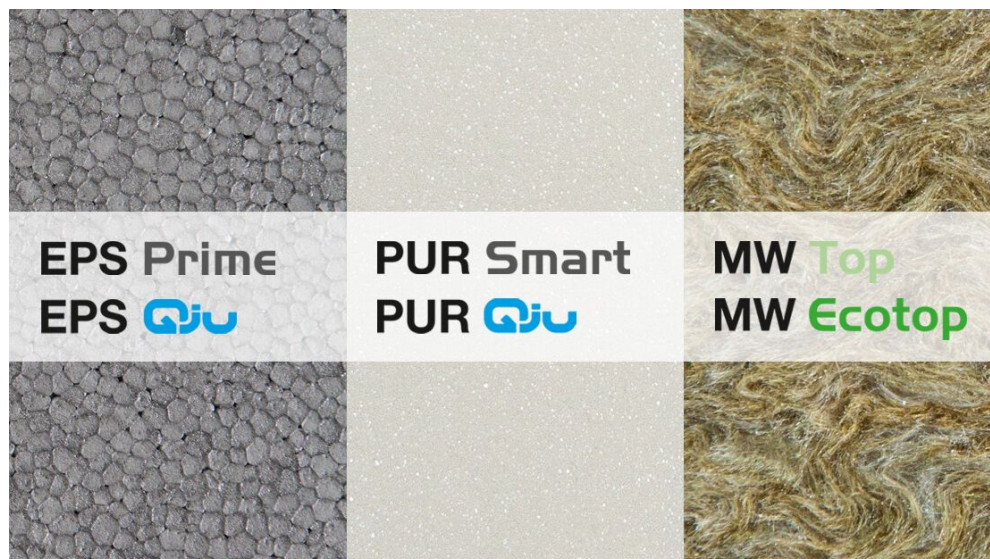


Wärmedämm-Verbundsysteme (WDVS) für die Fassade, Keller, Dachboden und Sockel

Von Brillux



Brillux GmbH & Co. KG
Weseler Str. 401
48163 Münster
Deutschland

Tel.: +49 251 7188-0
Fax: +49 251 7188-439

info@brillux.de
www.brillux.de

Fassadendämmung

- **MW Ecotop und Top:** Mineralwolle-Dämmplatten im Klebeverfahren bzw. im Klebe- und Dübelverfahren
- **EPS Prime und EPS Qju:** EPS Hartschaum-Dämmplatten im Klebeverfahren bzw. im Klebe- und Dübelverfahren
- **PUR Smart und PUR Qju:** Polyurethan-Hartschaum-Dämmplatten im Klebeverfahren bzw. im Klebe- und Dübelverfahren

Dachbodendämmung

- EPS Dachboden-Dämmplatten kombiniert mit Spanplatte P3

Kellerdeckendämmung

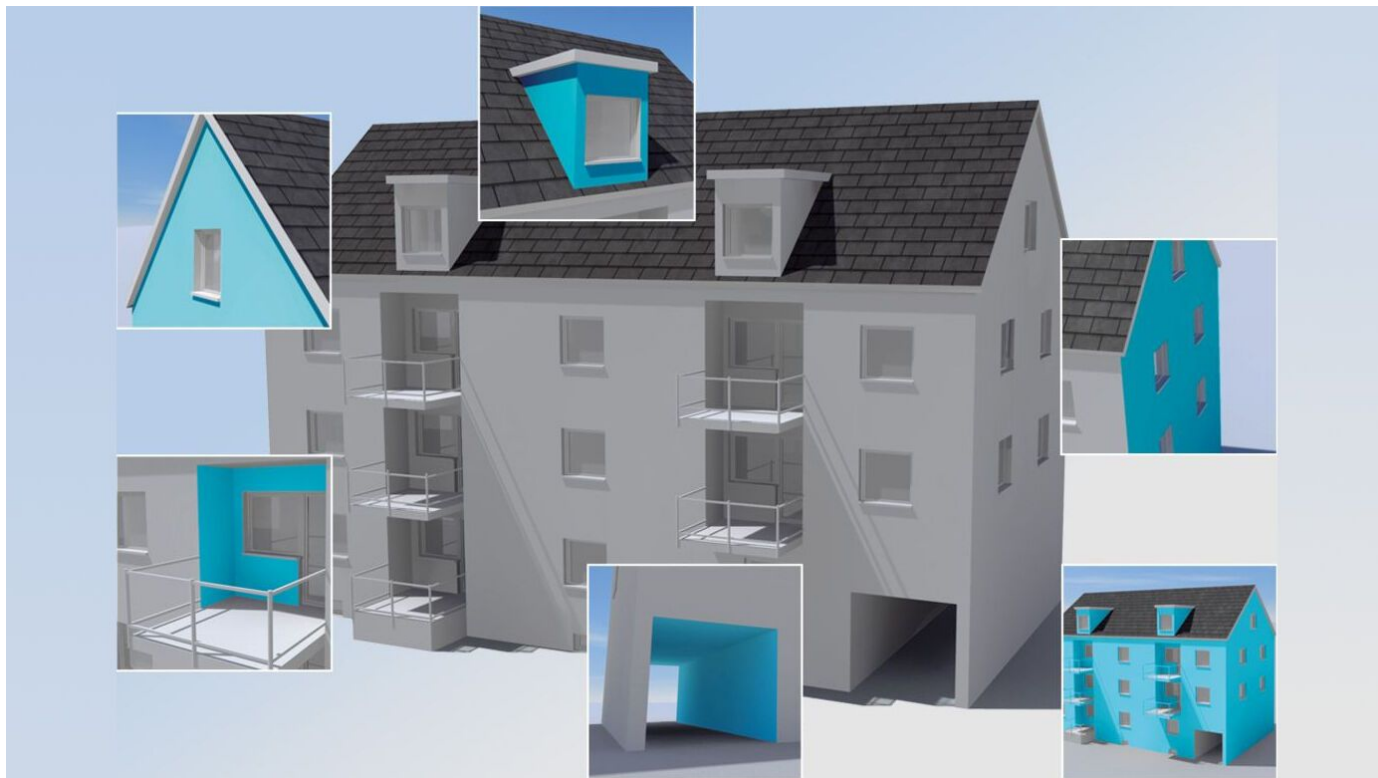
- Polyurethan-Hartschaum-Dämmplatten (mit dem patentierten Qju System im Klebeverfahren montiert)
- EPS-Hartschaum-Dämmplatten (mit dem patentierten Qju System im Klebeverfahren montiert)
- Mineralwolle-Dämmplatten (Verklebung mit mineralischem Kleber oder reines Dübelverfahren)

Sockeldämmung

- Hartschaum-Dämmplatten
- wärmebrückenfreies Sockelabschlussprofil

Wärmedämm-Verbundsysteme (WDVS) mit PUR Polyurethan-Hartschaum-Dämmplatten

Aus der Serie Wärmedämm-Verbundsysteme (WDVS) für die Fassade, Keller, Dachboden und Sockel von Brillux



PUR Smart und Qju - Fassadendämmplatten auf Basis von Polyurethan-Hartschaum nach DIN EN 13165

PUR Smart und Qju - Effiziente Wärmedämmung mit PUR-Platten

PUR Smart und PUR Qju

- **Dämmplatte**
Fassadendämmplatten auf Basis von Polyurethan-Hartschaum nach DIN EN 13165
- **Anwendungstyp**
WAP
- **Baustoffklasse**
normal entflammbar
im Systemaufbau unter best. Bedingungen schwer entflammbar
- **Wärmeleitfähigkeit**
0,024 – 0,026 W/(m · K)
- **Anwendungsgebiete**
Massivbau

Montage

- verklebt
- verklebt und verdübelt

Fassadensysteme von Brillux bestehen aus

- Klebe — und Armierungsmassen
- Dämmplatten

Wärmedämm-Verbundsysteme (WDVS) mit PUR Polyurethan-Hartschaum-Dämmplatten

Aus der Serie Wärmedämm-Verbundsysteme (WDVS) für die Fassade, Keller, Dachboden und Sockel von Brillux

- Dübeln
- Schlussbeschichtungen

PUR Smart

Das WDV-System PUR Smart erzielt besonders bei eingeschränktem Platzangebot ein optimales Dämmergebnis.

Anwendungsbereiche und Verarbeitungen

- Massivbau (verklebt / verklebt und verdübelt)

PUR Smart Dämmplatte 3882



PUR Smart 3882

[Praxisdatenblatt 3882](#)

Im Systemaufbau geprüfte Polyurethan-Hartschaum Dämmplatten für den Einsatz im Brillux WDV-System PUR Smart. Für die außenseitige Dämmung von Fassaden.

- **Anwendungstyp**
WAP
- **Baustoffklasse**
normal entflammbar / schwer entflammbar je nach Amierungsausbildung / Euroklasse E nach DIN EN 13501-1
- **Wärmeleitfähigkeit**
0,024 bis 0.026 W/(mK) in Abhängigkeit der Plattendicke
- **Länge**
100 cm
- **Breite**
50 cm
- **Dämmplattendicke**
2, 3, 4, 5, 6, 8, 10, 12, 14, 16, 18, 20, 22, 24, 26, 28, 30 cm

Weitere Bestandteile des WDV-Systems PUR Smart

PUR Qju



Wärmedämm-Verbundsysteme (WDVS) mit PUR Polyurethan-Hartschaum-Dämmplatten

Aus der Serie Wärmedämm-Verbundsysteme (WDVS) für die Fassade, Keller, Dachboden und Sockel von Brillux

Die Basis in diesem System ist ein hochwertiger PU-Blockschaumdämmstoff, der sich je nach Dämmstärke durch einen Lambda-Wert von bis zu 0,026 W/mK auszeichnet.

PUR Qju ermöglicht schlanke WDVS-Fassadenkonstruktionen.

Anwendungsbereiche und Verarbeitungen

- Massivbau (verklebt / verklebt und verdübelt)

PUR Qju Dämmplatte 3881



PUR Qju 3881

[Praxisdatenblatt 3881](#)

Im Systemaufbau geprüfte Polyurethan-Hartschaum Dämmplatte für den Einsatz im Brillux WDV-System PUR Qju.

- **Anwendungstyp**
WAP
- **Baustoffklasse**
normal entflammbar / Euroklasse E nach DIN EN 13501-1
- **Wärmeleitfähigkeit**
0,024 bis 0,026 W/(mK) in Abhängigkeit der Plattendicke
- **Länge**
100 cm
- **Breite**
50 cm
- **Dämmplattendicke**
2, 3, 4, 5, 6, 8, 10, 12, 14, 16, 18, 20, 22, 24, 26, 28, 30 cm

[Weitere Bestandteile des WDV-Systeme PUR Qju](#)

Brillux GmbH & Co. KG

Absender

Weseler Str. 401
48163 Münster
Deutschland

Tel. +49 251 7188-0, Fax +49 251 7188-439
info@brillux.de, www.brillux.de

Datum:

Per Fax

Per Brief

Für meine Notizen

Bitte nehmen Sie mit mir Kontakt auf und vereinbaren Sie einen Termin mit mir.

Bitte übersenden Sie mir für Ihre Produkte das aktuelle Katalogmaterial.

Bitte übersenden Sie mir für Ihre Produkte ausführliche Planungsunterlagen.

Anfrage zur Produktserie „Wärmedämm-Verbundsysteme (WDVS) für die Fassade, Keller, Dachboden und Sockel“

Mitteilung: