

Vorhangschienen für Innen- und Außenbeschattung

Von HAMOTEC

HAMOTEC



© Foto: Roger Frei, Zürich

HAMOTEC AG
Ruchwiesenstrasse 5
8157 Dielsdorf
Schweiz

Tel.: +41 44 8547080

info@hamotec-ag.ch
www.hamotec-ag.ch

Die Firma Hamotec AG bietet mit einer Vielzahl an Eigenentwicklungen unterschiedliche schlichte Vorhangprofile aus Aluminium für die Sicht-, Unterputz- oder Beton-Einlass-Montage, für den Innen- und Außenbereich für elegante und minimalistische Architekturobjekte.

Vorhangschienen-Systeme für Unterputz-Profile

Aus der Serie Vorhangschienen für Innen- und Außenbeschattung von HAMOTEC



In modernen Innenräumen werden klare und unterbrechungsfreie Designs bevorzugt. Die 1- und 2-läufigen Vorhangschienen-Systeme HM-105 und HM-20105 der Hamotec AG schließen - auch bei Rundungen - nahtlos mit der Decke ab und bieten ein sauberes und minimalistisches Aussehen im privaten Wohnraum und im Objektbereich.

Vorhangschienen | Unterputz-Profile 1- und 2-läufig

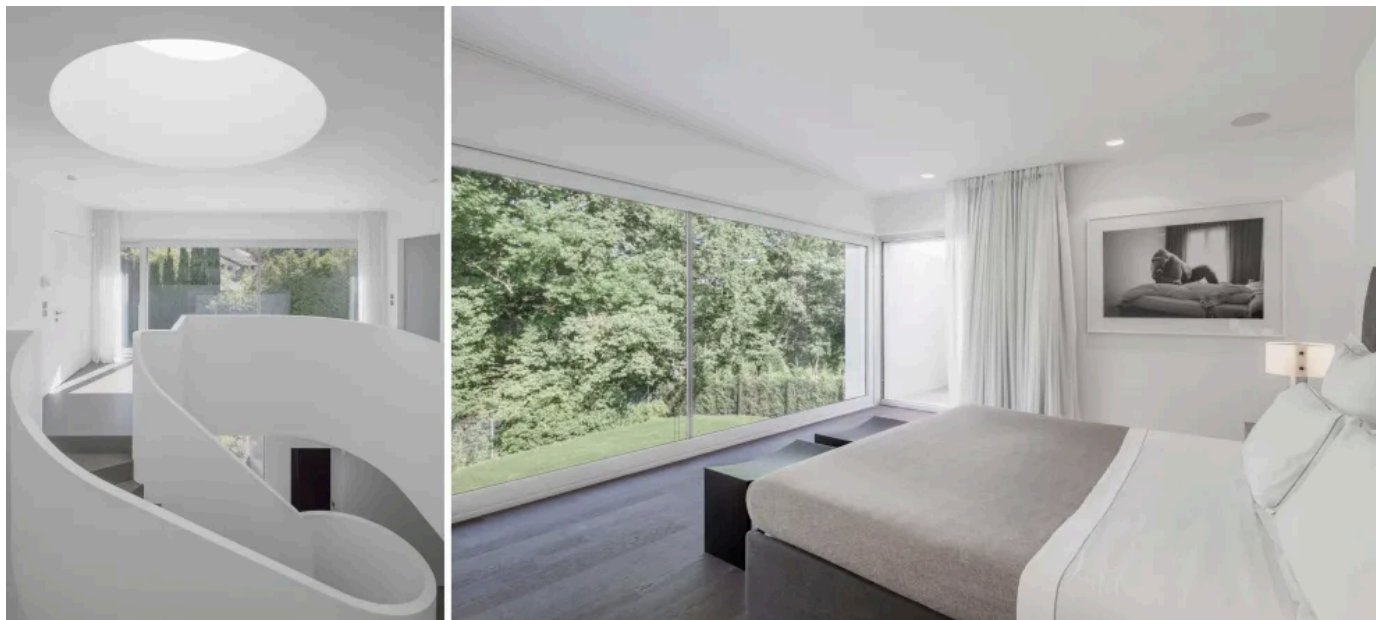
In modernen und zeitgenössischen Innenräumen werden klare Designs bevorzugt. Unterputz-Vorhangprofile schließen nahtlos mit der Decke ab, auch bei Rundungen und erzeugen somit ein sauberes und minimalistisches Aussehen. Ein aufgeräumtes Raumbild entsteht und lässt Vorhänge in den Vordergrund rücken. Hamotec bietet mit den Unterputz-Vorhangprofilen HM-105, HM-110 und HM-20105 die passenden Vorhangschienen für den Innenbereich. Ergänzend dazu die 3- und 5-läufigen Flächenvorhangprofil-Systeme zum Eingipsen, wo die Anzahl der Läufe frei wählbar ist. Alle Profile werden mit eingelegtem Gips-Schutzband angeboten und die mehrläufigen Profile in den Zwischenräumen mit Haftgrund behandelt.

Die zeitsparende Montage erfolgt mit Klick-Dübel-Deckenträgern oder Deckenklipps.

Das Profil HM-110 ist für schwerere Vorhänge geeignet. Für dieses Profil empfiehlt HAMOTEC die speziell dafür entwickelten Rollgleiter zu verwenden.

Vorhangschienen-Systeme für Unterputz-Profile

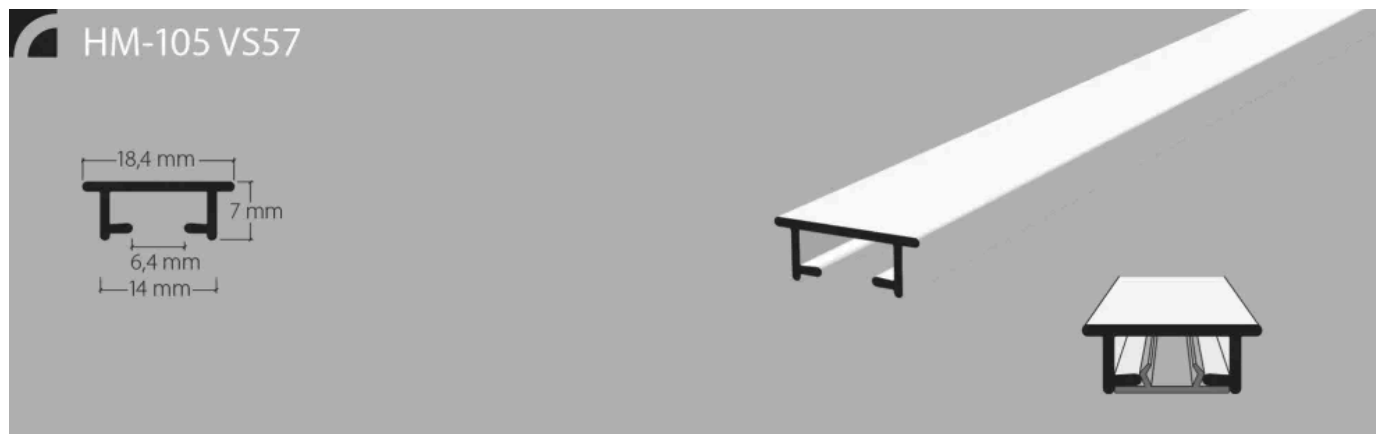
Aus der Serie Vorhangschienen für Innen- und Außenbeschattung von HAMOTEC



1-läufiges Unterputz-Profil HM-105

Produktbeschreibung

- Eingips-Vorhangprofil "maxi"-Laufnut entsprechend Norm VS57
- Eingipsprofil für die Unterputzmontage auf Beton
- Lieferung mit eingelegtem Gipsschutzband
- Schiene ist aus hochwertigem Aluminium
- Standardfarben: Aluminium natur eloxiert, Aluminium RAL 9016 weiß
- Montage geklebt oder mit Klick-Dübel-Deckenträger aus Kunststoff
- Befestigung des Deckenträgers alle 30-40 cm
- Schiene kann mit Profilverbindern gestoßen werden
- Schiene kann ab einem Radius von 80 mm gebogen werden
- Lagerlängen 4 - 6 m oder Zuschnitt auf Wunschmaß
- Sehr gute Laufeigenschaft
- Geeignet für leichte bis mittelschwere Vorhänge im privaten sowie Objektbereich



Profil HM-105 | Vorhangprofil für die Unterputzmontage auf Beton, rechts unten mit Gips-Schutzband

Montage Profil HM-105 | Baustellenfotos

Vorhangschienen-Systeme für Unterputz-Profile

Aus der Serie Vorhangschienen für Innen- und Außenbeschattung von HAMOTEC



Profil HM-105 | zwei 1-läufige Profile mit Rundungen



Profil HM-105 | zwei 1-läufige Profile mit Gehrungsschnitt

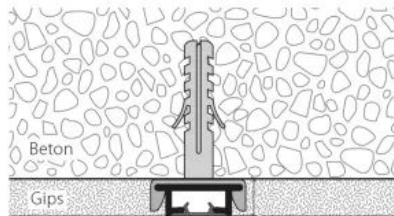


Profil HM-105 | zwei 1-läufige Profile nach dem Verspachteln

Montage auf Betondecke (links) | Montage auf GK-Unterkonstruktion (rechts)



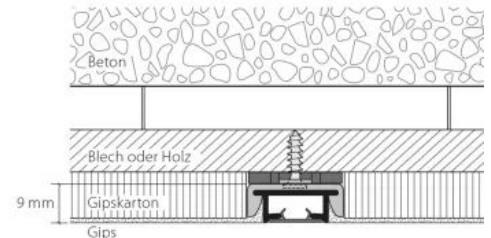
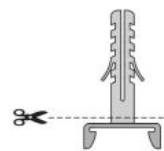
Diagonal einklicken



Unterputz-Profil HM-105 | an Betondecke befestigt mit eingelegtem Gips-Schutzband während des Verputzens

Montageschritte

- Klickdübel wird im Abstand von 30 - 40 cm an die Betondecke geschraubt
- Profil wird inkl. Gips-Schutzband eingeklickt
- Decke wird verputzt
- Nach Trocknung wird das Gips-Schutzband abgezogen



Unterputz-Profil HM-105 | eingeschraubt in GK-Unterkonstruktion mit eingelegtem Gips-Schutzband während des Verspachtelns

Montageschritte

- Klickdübel wird abgeschnitten und anschließend mit Trockenbauschrauben in die GK-Unterkonstruktion geschraubt
- Profil wird inkl. Gips-Schutzband eingeklickt
- GK-Platten werden verspachtelt
- Nach Trocknung wird das Gips-Schutzband abgezogen

Weiterführende Informationen

[Datenblatt HM-105](#)

Vorhangschiene-Systeme für Unterputz-Profile

Aus der Serie Vorhangschiene für Innen- und Außenbeschattung von HAMOTEC

Vorhangschiene HM-20105

2-läufiges Unterputz-Profil HM-20105



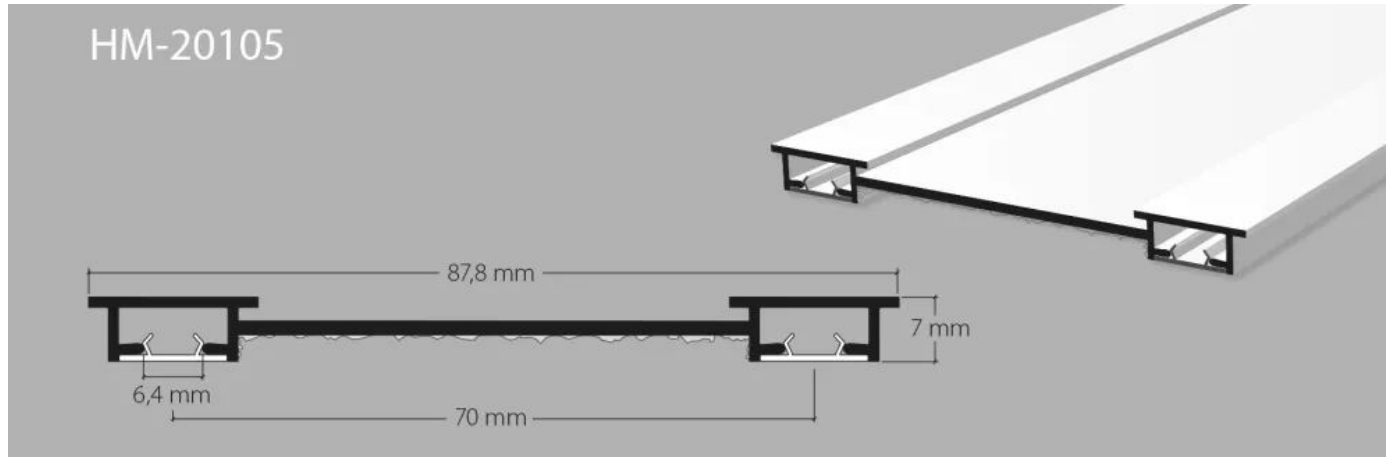
Profil HM-20105 | eingebaut in einem privaten Wohnraum

Produktbeschreibung

- Eingips-Vorhangprofil "maxi"-Laufnut entsprechend Norm VS57
- Eingipsprofil für die Unterputzmontage auf Beton
- Lieferung mit eingelegtem Gipsschutzband
- Schiene ist aus hochwertigem Aluminium
- Standardfarben: Aluminium RAL 9016 weiß
- Zwischensteg mit Haftgrund behandelt
- Montage geklebt oder mit Klick-Dübel-Deckenträger aus Kunststoff
- Befestigung der Deckenträger alle 40-50 cm
- Schiene kann mit Profilverbindern gestoßen werden
- Rundungen werden in Kombination mit HM-105 gelöst
- Ecken lassen sich mit einem Gehrungsschnitt lösen
- Lagerlängen 4, 5 und 6 m oder im Zuschnitt nach Wunschmaß
- Sehr gute Laufeigenschaft
- Geeignet für leichte bis mittelschwere Vorhänge im privaten sowie Objektbereich

Vorhangschienen-Systeme für Unterputz-Profile

Aus der Serie Vorhangschienen für Innen- und Außenbeschattung von HAMOTEC

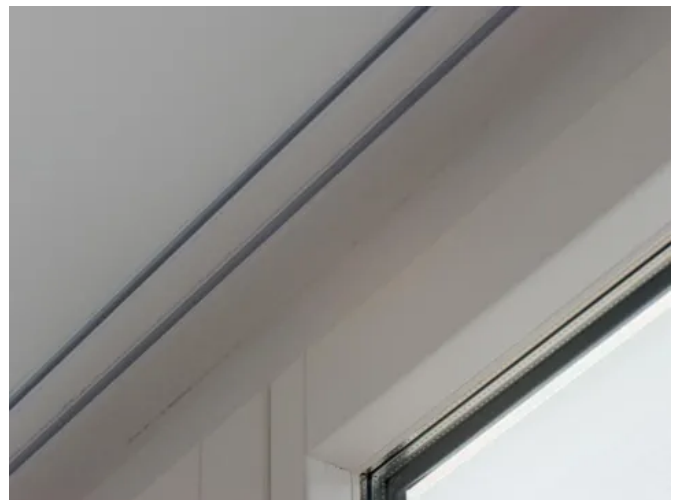


Profil HM-20105 | 2-Lauf-Vorhangprofil für die Unterputzmontage auf Beton, Zwischensteg mit Haftgrund behandelt, mit eingelegtem Gips-Schutzband

Montage Unterputz-Profil HM-20105 | Baustellenfotos



Unterputz-Profil HM-20105 | montiert an Betondecke

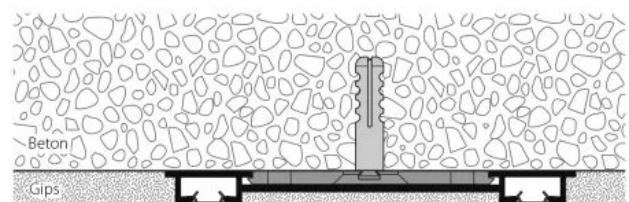


Unterputz-Profil HM-20105 | Decke und Zwischenraum verspachtelt

Montage Unterputz-Profil HM-20105 auf Betondecke

Montageschritte

- Klickdübel werden im Abstand von 30 - 40 cm an die Betondecke geschraubt
- 2-läufiges Profil wird inkl. Gips-Schutzband eingeklickt
- Decke wird verspachtelt
- Nach Trocknung wird das Gips-Schutzband abgezogen



Unterputz-Profil HM-20105 | Befestigung an Betondecke

Weiterführende Informationen

[Datenblatt HM-20105](#)

Vorhangschienen-Systeme für Unterputz-Profile

Aus der Serie Vorhangschienen für Innen- und Außenbeschattung von HAMOTEC

3- und 5-läufige Flächenvorhangprofile

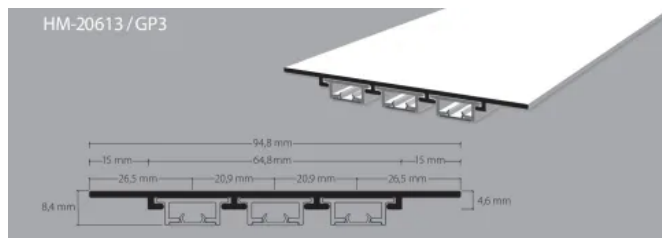
3- und 5-läufige Eingips-Profile HM-20613 und HM-20625 mit "maxi"-Laufnut



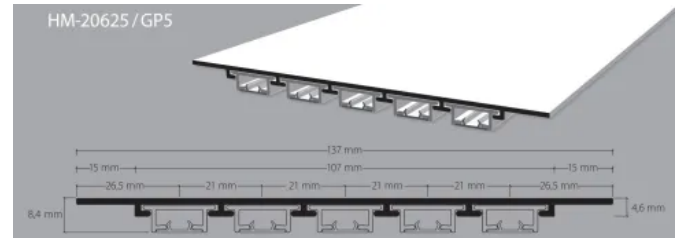
5-läufiges Profil HM-20625-GP5 | eingebaut in einem privaten Wohnraum

Produktbeschreibung Profile HM-20613 und HM-20625

- Eingips-Vorhangprofil "maxi"-Laufnut entsprechend Norm VS57
- Eingipsprofil für die Unterputzmontage auf Beton
- Lieferung mit eingelegtem Gipschutzband
- Schiene ist aus hochwertigem Aluminium
- Standardfarben: Aluminium RAL 9016 weiß
- Zwischensteg mit Haftgrund behandelt
- Montage geklebt oder mit Klick-Dübel-Deckenträger aus Kunststoff
- Befestigung der Deckenträger alle 40-50 cm
- Schiene kann mit Profilverbindern gestoßen werden
- Rundungen werden in Kombination mit HM-105 gelöst
- Ecken lassen sich mit einem Gehrungsschnitt lösen
- Lagerlängen 4 und 6 m oder im Zuschnitt nach Wunschmaß
- Sehr gute Laufeigenschaft
- Geeignet für leichte bis mittelschwere Vorhänge im privaten sowie Objektbereich



Profil HM-20613 | Flächenvorhangprofil-System, bis 3-läufig frei wählbar, komplett mit Profil, Gipschutzband eingelegt und haftgrundbehandelt zum Eingipsen



Profil HM-20625 | Flächenvorhangprofil-System, bis 5-läufig frei wählbar, komplett mit Profil, Gipschutzband eingelegt und haftgrundbehandelt zum Eingipsen

Montage Unterputz-Profile HM-20613 und HM-20625



Unterputz-Profil HM-20613 | Befestigung an Betondecke mit Montageklipp



Unterputz-Profil HM-20625 | Befestigung an Betondecke mit Montageklipp

Planungsrelevante Informationen zu über 400.000 Bau-, Ausstattungs- und Einrichtungsprodukten.

Vorhangschienen-Systeme für Unterputz-Profile

Aus der Serie Vorhangschienen für Innen- und Außenbeschattung von HAMOTEC

Weiterführende Informationen

[Datenblatt HM-20613](#) | [Datenblatt HM-20625](#)

HAMOTEC AG

Absender

Ruchwiesenstrasse 5
8157 Dielsdorf
Schweiz

Tel. +41 44 8547080

info@hamotec-ag.ch, www.hamotec-ag.ch

Datum:

Per Fax

Per Brief

Für meine Notizen

Bitte nehmen Sie mit mir Kontakt auf und vereinbaren Sie einen Termin mit mir.

Bitte übersenden Sie mir für Ihre Produkte das aktuelle Katalogmaterial.

Bitte übersenden Sie mir für Ihre Produkte ausführliche Planungsunterlagen.

Anfrage zur Produktserie „Vorhangschienen für Innen- und Außenbeschattung“

Mitteilung: