

Architektonische Fassadensysteme

Von Kingspan Paneelsysteme



Kingspan GmbH
Am Schornacker 2
46485 Wesel
Deutschland

Tel.: +49 281 952500
Fax: +49 281 9525050

architektenberatung@kingspan.com
www.paneele.kingspan.de

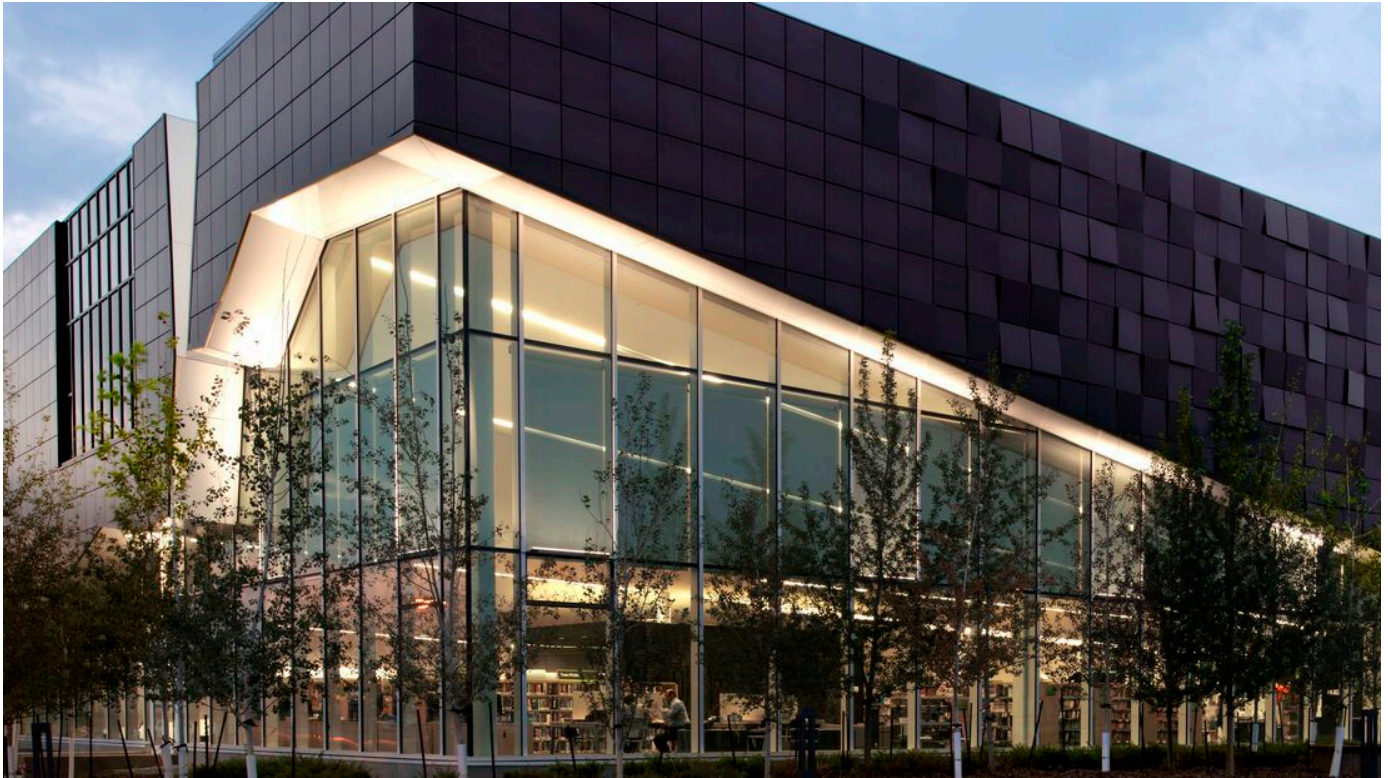
Architektonische Fassadensysteme

Kingspan Facades bietet zertifizierte Komplettsysteme für die Umsetzung von architektonisch anspruchsvollen Fassaden.

- Modulare Fassadensysteme
- Vorhangfassaden mit dem Karrier-Paneelsystem

Vorhangfassaden mit dem Karrier-Paneelsystem

Aus der Serie Architektonische Fassadensysteme von Kingspan Paneelsysteme



Das vielseitige Karrier-Fassadensystem ermöglicht wirtschaftliche Fassadenlösungen mit individuellem Design und ist eine Alternative zu herkömmlichen mehrteiligen vorgehängten Fassadenverkleidungen. Die Fassadenverkleidung - metallisch oder und nicht metallisch - wird direkt mittels einer System-Unterkonstruktion auf den Sandwichpaneelen angebracht. Das Gesamtsystem hat die DIBT-Zulassung und steht in verschiedenen Oberflächenvarianten zur Verfügung.

Vorhangfassaden mit dem Karrier-Paneelsystem

Aus der Serie Architektonische Fassadensysteme von Kingspan Paneelsysteme

Karrier-Paneelsystem



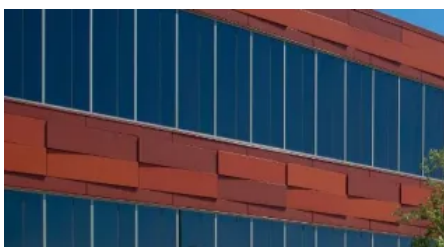
Vorteile

- Modular
- Vorgefertigt
- Schnelle Installation: Verkürzung der Montagezeit um bis zu 50 % im Vergleich zu einer herkömmlichen vorgehängten hinterlüfteten Fassade
- CNC Bearbeitungszentrum
- Systemgarantie
- gute Wärmedämmeigenschaften
- gute Schalldämmeigenschaften
- Brandverhalten
- DIBT-Zulassung

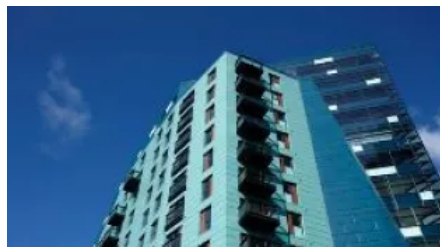
Kingspan Karrier-Paneelsystem

Verkleidungslösungen | Material

Das Karrier-System kann mit einer breiten Palette von Verkleidungslösungen wie z.B. HPL, ACM, Faserzement, Keramik, Mesh-Gewebe oder vorgefertigten Aluminiumkassetten wie z.B. Dri-Design verwendet werden. Es kann vertikal und horizontal installiert werden.



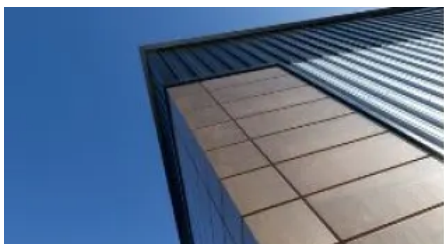
Dri-Design



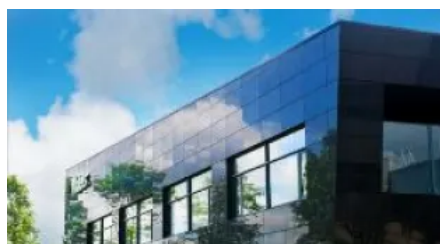
ACM



Aluminium



Kupfer



Keramischer Granit



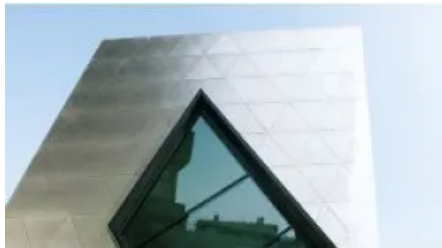
Verwitterter Stahl

Vorhangfassaden mit dem Karrier-Paneelsystem

Aus der Serie Architektonische Fassadensysteme von Kingspan Paneelsysteme



HPL



Rostfreier Stahl



Zink

3D-Fassadensystem Dri-Design



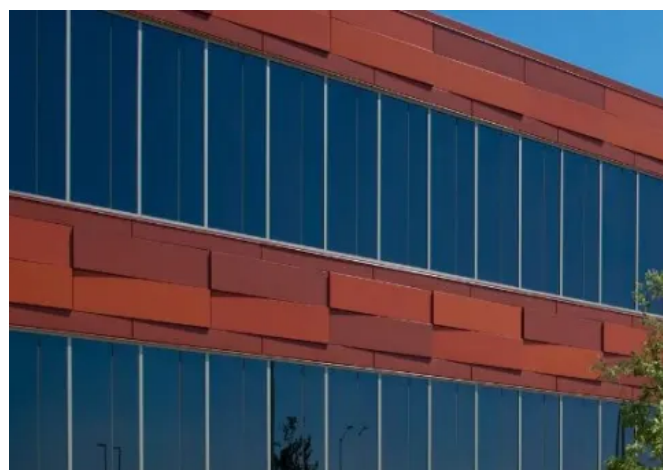
DriDesign

Dri-Design ist ein langlebiges 3D-Fassadensystem auf Basis von Aluminium-Kassetten mit einer großen Auswahl an Formen, Farben und Oberflächen



Dri-Design Flat

Dri-Design kann eigenständig verwendet werden und ist mit den anderen Dri-Design Optionen leicht kombinierbar.

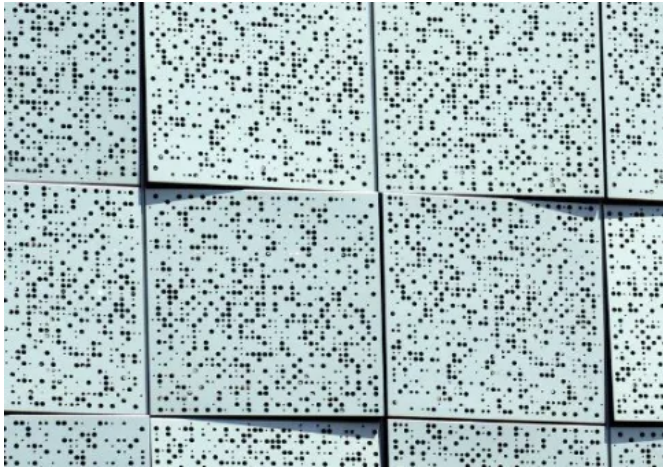


Dri-Design Tapered

Dri-Design Tapered Kassetten können in jeder Richtung mit verschiedenen Tiefen und Neigungsverhältnisse montiert werden, ohne den Träger oder die Wetterbarriere ändern zu müssen.

Vorhangfassaden mit dem Karrier-Paneelsystem

Aus der Serie Architektonische Fassadensysteme von Kingspan Paneelsysteme



Dri-Design Perforated

Durch die Variation von Größe, Lage und Dichte der Perforationen werden helle, dunkle und dazwischen liegende Schattenbereiche erzeugt, die ein Bild ergeben. Die Bilder können aus jedem digitalen Bild erstellt werden.

Vorteile:

- Vorgefertigtes 3D-Fassadensystem
- Doppelt so schnell montiert wie andere vergleichbare Fassadensysteme
- Minimale Bauteile; Befestigung nur durch Fixierung des oberen horizontalen Untergurtes
- Kassettentypen und -größen leicht austauschbar
- Keine Dichtmittel oder Dichtungen erforderlich
- Selbstentleerende Rinne, keine Schlieren, wartungsarm
- Vielfalt an Formen, Größen, Farben und Ausführungen

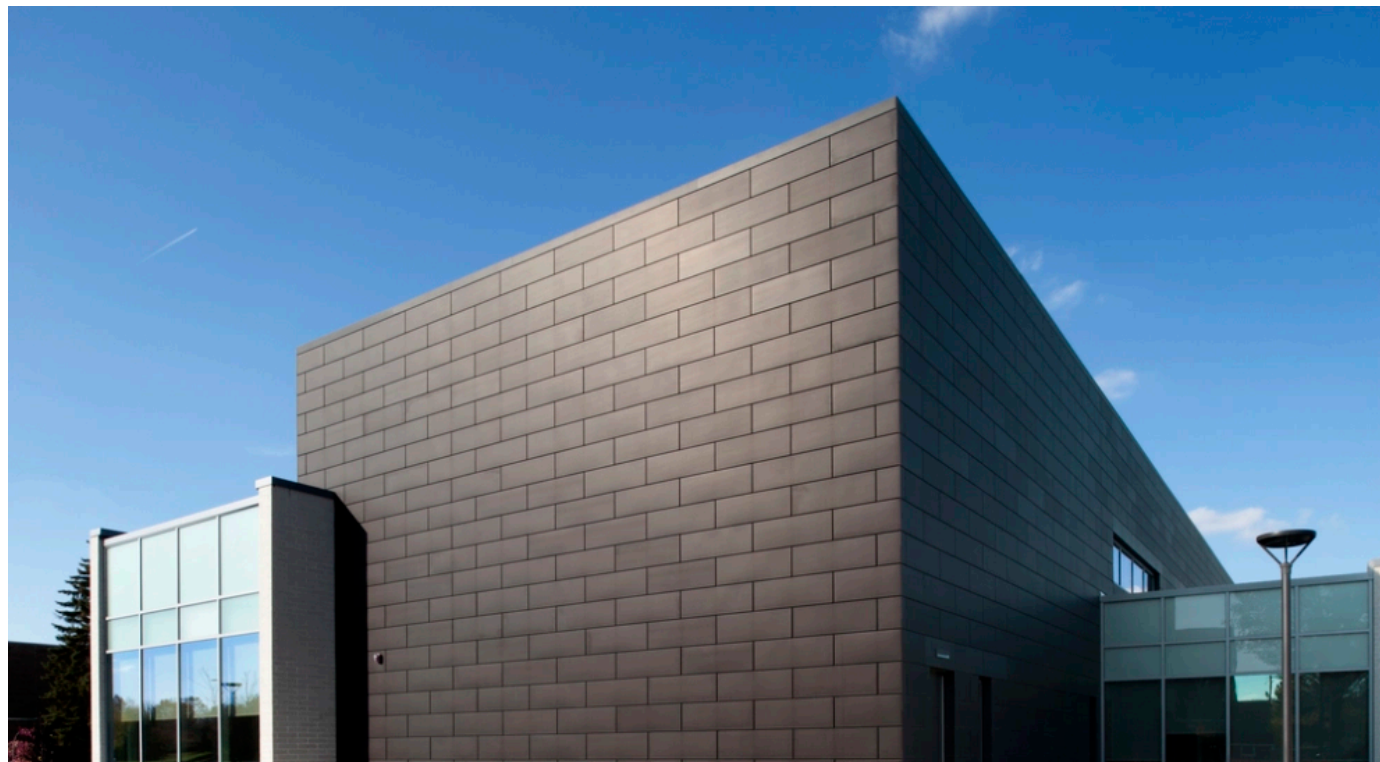


Dri-Design Shadow

Montiert neben Dri-Design Flat, können einzelne Schattenkassetten in unterschiedlicher Tiefe erweitert werden, um Textur oder eine dynamische Struktur zu erschaffen.

Vorhangfassaden mit dem Karrier-Paneelsystem

Aus der Serie Architektonische Fassadensysteme von Kingspan Paneelsysteme



Anwendungsbeispiel Dri-Design Fassadenverkleidung Henry Ford Community College in Michigan

Weitere Informationen:

Dri-Design

Nachhaltigkeit

QuadCore™ Dämmkern mit reduziertem CO₂-Fußabdruck

- eine gute Dämmleistung garantiert eine hohe Energieeffizienz
- Frei von FCKWs
- Herstellung mit recycelten PET-Flaschen (Ziel: 100 % bis 2025).

Kreislauffähigkeit & Circular Design

- Entwicklung von Produkten nach dem LIFECycle Circularity Framework
- Fokus auf sortenreine Trennbarkeit und Wiederverwertbarkeit
- Ziel: geschlossene Stoffkreisläufe in der Gebäudehülle

Technische Daten

Karrier-Paneelsystem (IPN)

- **Typ:** Fassadenkassette
- **Anwendung:** horizontale, vertikale Verlegung | Außenwände | Innenwände | Decken
- **Dämmkern:** IPN3
- **Elementdicke (d) (mm):** 80 - 150
- **Elementlänge (mm):** 500 - 13.000

Planungsrelevante Informationen zu über 400.000 Bau-, Ausstattungs- und Einrichtungsprodukten.

Vorhangfassaden mit dem Karrier-Paneelsystem

Aus der Serie Architektonische Fassadensysteme von Kingspan Paneelsysteme

- **Elementbreite (mm):** 1.000
- **Dicke der Stahlauskleidung (mm):** 0,6 (außen), 0,4 (innen)
- **Wärmedurchgangskoeffizient U (W/m²K) - nach EN 14509:** variiert je nach Dicke 0,15 - 0,29
- **Brandverhalten nach EN13501-1:** B-s2, d0
- **Schalldämmung Rw (dB):** 25

Weitere Informationen:

[Kingspan Karrier-Paneelsystem](#) | Datenblatt Kingspan Karrier BK Paneelsysteme

Kingspan GmbH

Absender

Am Schornacker 2
46485 Wesel
Deutschland

Tel. +49 281 952500, Fax +49 281 9525050

architektenberatung@kingspan.com, www.paneele.kingspan.de

Datum:

Per Fax

Per Brief

Für meine Notizen

Bitte nehmen Sie mit mir Kontakt auf und vereinbaren Sie einen Termin mit mir.

Bitte übersenden Sie mir für Ihre Produkte das aktuelle Katalogmaterial.

Bitte übersenden Sie mir für Ihre Produkte ausführliche Planungsunterlagen.

Anfrage zur Produktserie „Architektonische Fassadensysteme“

Mitteilung: