

## Vordächer aus Glas

Von Glassline

**GLASSLINE**



Glassline GmbH  
Industriestr. 7-8  
74740 Adelsheim  
Deutschland

Tel.: +49 6291 6259-0  
Fax: +49 6291 6259-11

info@glassline.de  
www.glassline.de

Ganzglasvordachsysteme in drei Varianten: CANOPY cloud, CANOPY blade und CANOPY classic. Die Systeme zeichnen sich durch einfache Montage, sichere Verankerung und eine hohe Ästhetik aus.

### Einsatzbereiche

Transparenter Witterungsschutz für Eingangsbereiche in Wohn- und Gewerbegebäuden

Scheibengröße

CANOPY cloud bis 3000 mm Breite und 1500 mm Ausladung

CANOPY blade bis 2800 mm Breite und 1400 mm Ausladung

CANOPY classic bis 4800 mm Breite und 1700 mm Ausladung

### Zulassungen

Durch die Allgemeine bauaufsichtliche Zulassung (AbZ) sowie die European Technical Assessment (ETA) bei CANOPY cloud sind alle baurechtlichen Anforderungen erfüllt. Die erforderlichen statischen Nachweise für die Überkopfverglasung werden durch die geprüften Typenstatiken bei CANOPY cloud und classic erbracht.

## CANOPY Vordachsysteme aus Glas

Aus der Serie Vordächer aus Glas von Glassline



Das linear gelagerte Ganzglasvordachsysteme CANOPY cloud bietet maximale Transparenz und optische Leichtigkeit ohne funktionale Konstruktionen mit Stützen, Abspannungen und Wandkonsolen. Das System CANOPY classic mit Edelstahl-Punkthaltern erlaubt eine stufenlose Anpassung der Glasdachneigung zwischen 0 und 20°. Beide Systeme garantieren durch geprüfte Typenstatik, ETA und AbZ eine hohe Sicherheit.

### CANOPY *cloud*

#### Beschreibung

CANOPY *cloud* ist ein transparentes, filigranes Ganzglasvordachsystem von GLASSLINE. In einem Aluminiumprofil wird die Glasscheibe völlig freitragend ohne weitere sichtbare Konstruktionsbauteile mit einer vordefinierten Dachneigung von 10° einseitig linear lagert. Bei CANOPY *cloud* sind keine Glasbohrungen notwendig. Schwächungen der Glasscheibe werden vermieden, dadurch lassen sich Glasausladungen bis zu 1.900 mm realisieren.

CANOPY *cloud* verfügt über alle Prüfungen inklusive ETA und erfüllt damit alle baurechtlichen Anforderungen in Deutschland und im europäischen Ausland. CANOPY *cloud* ist für Schneelasten von bis zu 4,3 kN/m<sup>2</sup> ausgelegt und übertrifft die marktüblichen Anforderungen (2,7 kN/m<sup>2</sup>) deutlich.

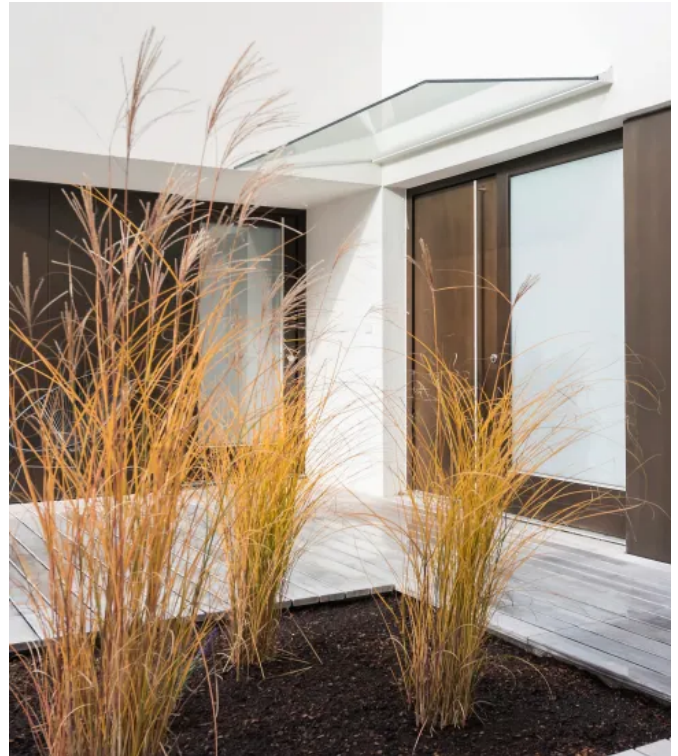
Fünf Komplettsysteme decken ein breites Spektrum an Glasscheibenabmessungen von bis zu 3.000 mm Breite und 1.900 mm Glasausladungen ab. Alle Systeme sind individuell konfigurierbar, wobei 64 gängige Glasabmessungen ab Lager schnell und effizient verfügbar sind.

## CANOPY Vordachsysteme aus Glas

Aus der Serie Vordächer aus Glas von Glassline

### Eigenschaften

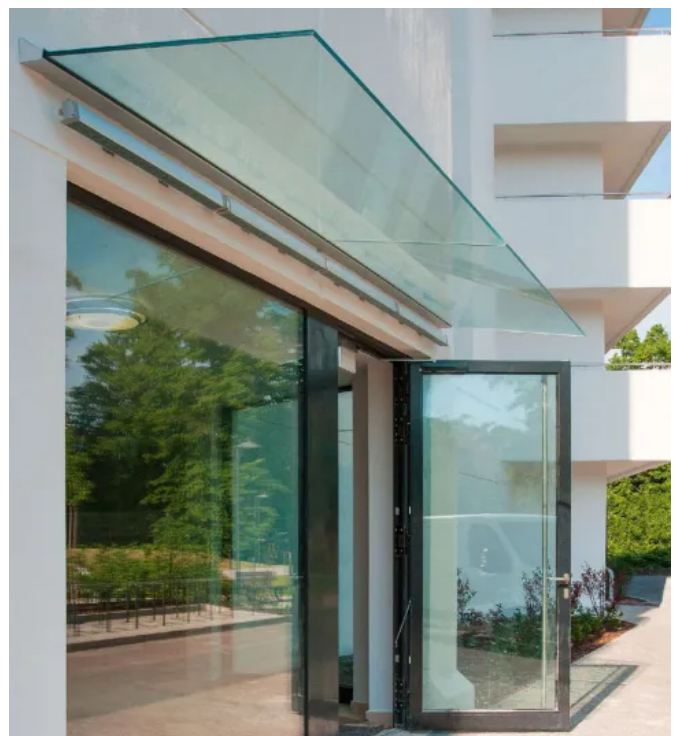
- Hohe Transparenz und Verzicht auf Glasbohrungen, nur einseitig linear gelagert
- Für Schneelasten bis zu 4,3 kN/m<sup>2</sup>
- Sehr einfache Montage
- LED-Beleuchtung möglich
- Breites Lieferprogramm: Ausladung bis 1.900 mm / Glasbreite bis 3.000 mm
- Glaslagerprogramm mit 64 Scheibengrößen
- Alle Prüfungen inklusive:
  - Mit European Technical Assessment (ETA)
  - Mit Allgemeiner bauaufsichtlicher Zulassung (AbZ)
  - Mit geprüfter Typenstatik



Transparente Leichtigkeit: CANOPY cloud Vordach mit farblich abgestimmtem Profil



Hohen Belastbarkeit: Das GLASSLINE Messeexponat, ein 3,00 x 1,90 m großes Glasvordach CANOPY cloud, trägt einen Mini mit 900 kg.



CANOPY cloud Lösung mit durchgehendem Profil und zwei aneinander gereihete Scheiben



## CANOPY Vordachsysteme aus Glas

Aus der Serie Vordächer aus Glas von Glassline

### Profile und Glasoptionen

Das CANOPY *cloud* Klemmprofil besteht aus hochwertigem Aluminium und lagert die Glasscheibe linear. Durch individuelle Profilabmessungen und Oberflächenfarben bieten sich eine Vielzahl an Anpassungsmöglichkeiten.

#### Wählbare Oberflächen

- "Natur" unbehandelt (Lagerprogramm)
- Edelstahleffekt (E6EV1) (Lagerprogramm)
- Anthrazit RAL 7016 (Lagerprogramm)
- Weiß RAL 9016 (Lagerprogramm)
- Eisenglimmer Grau DB 703 (Lagerprogramm)
- RAL- oder Sonderfarbton pulverbeschichtet oder eloxiert

### Selbstreinigendes Glas (optional)

Mit CANOPY *cloud* activ clean bietet GLASSLINE für das Ganzglasvordachsystem CANOPY *cloud* ein Lagerprogramm an selbstreinigenden Glasscheiben mit den dualaktiven Eigenschaften der Pilkington Activ™ Oberfläche.

#### Wirkungsweise

- **Photokatalytischer Effekt**  
Die aktive Titandioxid-Beschichtung auf der Oberseite des Glases reagiert mit der UV-Strahlung des Tageslichts und zersetzt aktiv organische Verschmutzungen auf dem Glas.
- **Hydrophiler Effekt**  
Der nächste Regen wäscht den aufgespaltenen und gelösten Schmutz von der Glasoberseite ab. Dabei bewirkt die Glasbeschichtung, dass sich das Regenwasser nicht Tropfen sammelt, wodurch die zuvor gelösten Schmutzpartikel entfernt werden.
- Regenwasser und Sonne im Wechsel schaffen die optimalen Bedingungen für sauberes Glas.

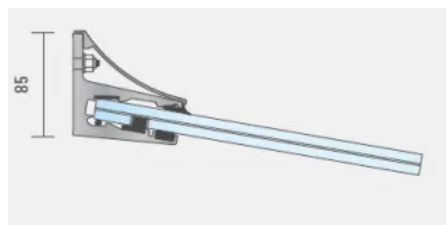
### Systeme mit unterschiedlichen Ausladungen

*Für alle Systeme:*

Profillänge: max. 6.000 mm

Glaslänge: 600 - 3.000 mm

Dachneigung: 10°



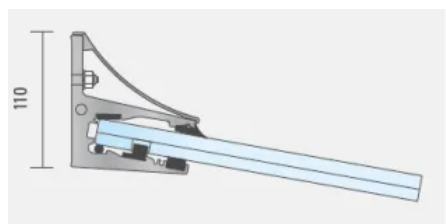
Profiltyp 1 für System 1.100

#### System 1.100

Glasstärke: 16 mm

Ausladung: bis 1.100 mm

Profiltyp: 1



Profiltyp 3 für System 1.300

#### System 1.300

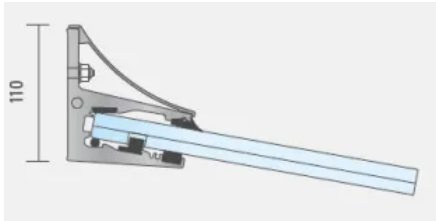
Glasstärke: 20 mm

Ausladung: bis 1.300 mm

Profiltyp: 3

## CANOPY Vordachsysteme aus Glas

Aus der Serie Vordächer aus Glas von Glassline



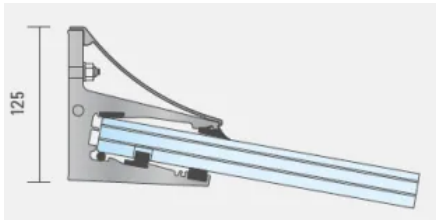
Profiltyp 3 für System 1.500

### System 1.500

Glasstärke: 24 mm

Ausladung: bis 1.500 mm

Profiltyp: 3



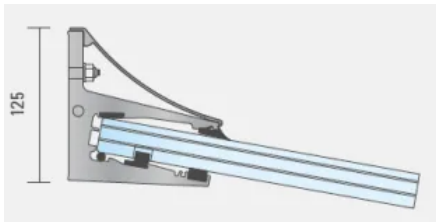
Profiltyp 5 für System 1.700 individuell

### System 1.700 individuell

Glasstärke: 26 mm

Ausladung: bis 1.700 mm

Profiltyp: 5



Profiltyp 5 für System 1.900 individuell

### System 1.900 individuell

Glasstärke: 30 mm

Ausladung: bis 1.900 mm

Profiltyp: 5

### Glaslagerprogramm mit 64 Systemgrößen

Für die Realisierung kurzer Lieferzeiten und eine schnellere Verfügbarkeit bietet GLASSLINE ein Glaslagerprogramm mit 64 Scheibengrößen.

Das Lagerprogramm konzentriert sich auf die Systeme 1.100, 1.300 und 1.500. Das Ausladungsspektrum geht von 800 bis 1.500 mm und die Profiltypen von 1.200 bis 3.000 mm.

## CANOPY Vordachsysteme aus Glas

Aus der Serie Vordächer aus Glas von Glassline

Ausladung in mm	Glasbreite in mm									
	1.200	1.400	1.600	1.800	2.000	2.200	2.400	2.600	2.800	3.000
System 800	✓	✓	✓	✓	✓	✓	✓	✓	✓	✓
System 900	✓	✓	✓	✓	✓	✓	✓	✓	✓	✓
System 1.000	✓	✓	✓	✓	✓	✓	✓	✓	✓	✓
System 1.100	✓	✓	✓	✓	✓	✓	✓	✓	✓	✓
	1.200	1.400	1.600	1.800	2.000	2.200	2.400	2.600	2.800	3.000
System 1.200			✓	✓	✓	✓	✓	✓	✓	✓
System 1.300			✓	✓	✓	✓	✓	✓	✓	✓
	1.200	1.400	1.600	1.800	2.000	2.200	2.400	2.600	2.800	3.000
System 1.500			✓	✓	✓	✓	✓	✓	✓	✓

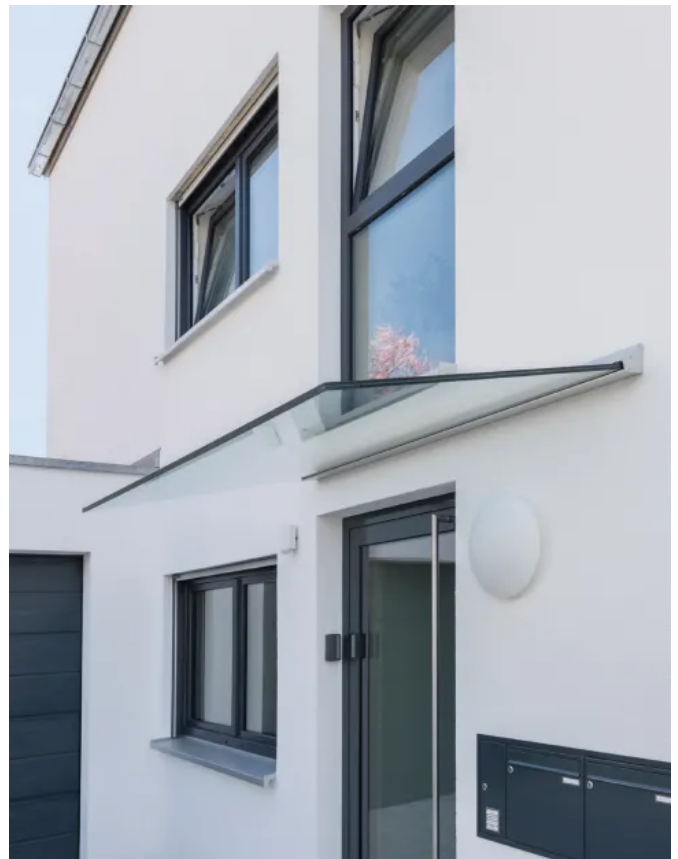
CANOPY cloud Lagerprogramm 64 Systemgrößen und über 1.000 Glasscheiben (Alle Zwischenformate und individuellen Größen für alle Systeme erhältlich.)

## CANOPY Vordachsysteme aus Glas

Aus der Serie Vordächer aus Glas von Glassline



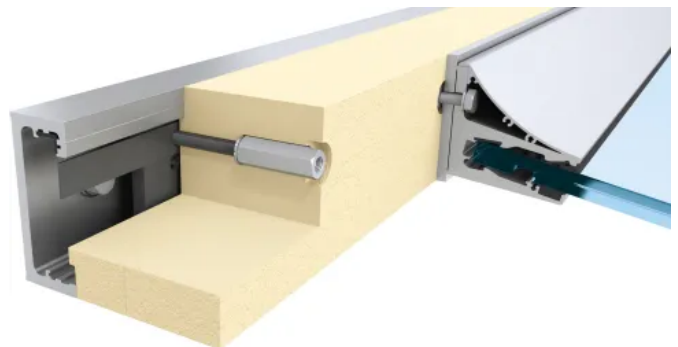
Anwendungsbeispiel CANOPY cloud



Anwendungsbeispiel CANOPY cloud

### Wärmebrückenoptimierte Montage von CANOPY cloud

Für eine sichere Anbindung an wärmeisolierten Fassaden wird das bewährte FIX'N SLIDE System eingesetzt. Wärmebrücken durch die Vordachbefestigung lassen sich dadurch minimieren. Mit wenigen Komponenten und unterschiedlichen Dämmkörpergrößen lässt sich jede Dämmstärke thermisch und statisch problemlos überbrücken. Durch die variable Anordnung kann die Lastenleitung optimal auf die Unterkonstruktion abgestimmt und auf die örtlichen Gegebenheiten angepasst und optimiert werden.



Wärmebrückenoptimierte Montage von CANOPY cloud

## CANOPY Vordachsysteme aus Glas

Aus der Serie Vordächer aus Glas von Glassline

### Integrierte LED-Beleuchtung

Durch ein eingelegtes LED-Band lassen sich effektvolle Beleuchtungslösungen umsetzen.



CANOPY *cloud* mit integrierter LED-Beleuchtung

### CANOPY *classic*

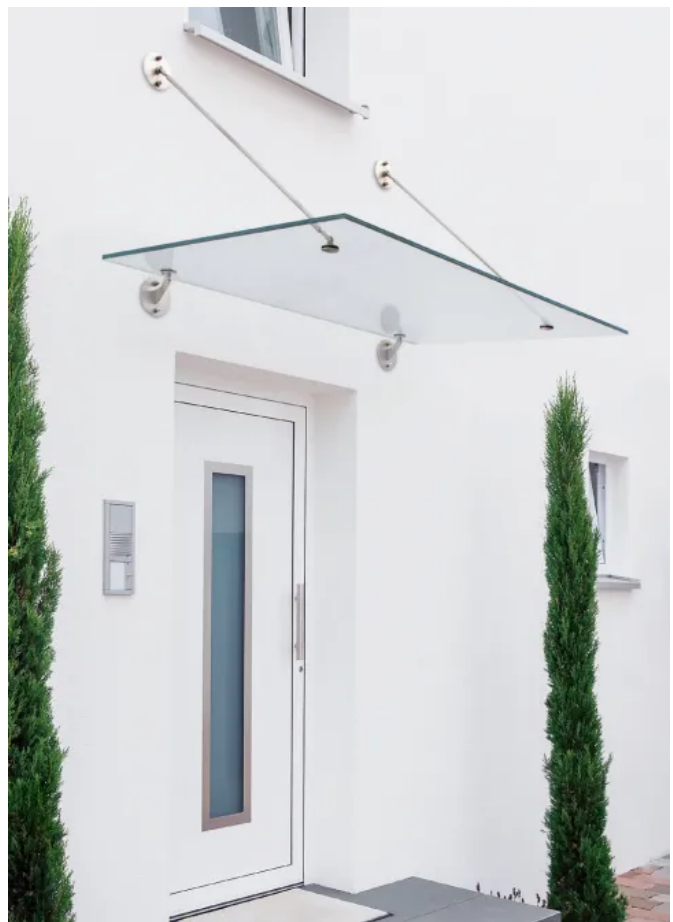
Das punktgehaltene Ganzglasvordach CANOPY *classic* hält das Glas nahezu frei schwebend und vermittelt ein hohes Maß an Funktionalität und Sicherheit.

CANOPY *classic* verfügt über alle Prüfungen inklusive ETA und erfüllt damit alle baurechtlichen Anforderungen in Deutschland und im europäischen Ausland.

Eine spezielle Konstruktion erlaubt eine stufenlose Neigung des Glasdachs von 0° bis 20° in jede Richtung. Für die Punkthalter und Abhängungen werden hochwertige Edelstahlsorten verwendet. In der eigenen Fertigung verarbeitet, bestechen alle Bauteile durch Präzision und brillante Oberflächen.

CANOPY *classic* gibt es in den Ausführungen 2-, 3- und 4-Spanner. Die maximal realisierbare Länge als 4-Spanner mit VSG 20 beträgt 4.800 mm. Dabei kann das Glas frei mit Mustern, Motiven oder Logos bedruckt oder mit PVB-Folie individuell gestaltet werden.

Zur Befestigung an der Unterkonstruktion bzw. dem Baukörper stehen drei verschiedene Konsolen zur Auswahl.



CANOPY *classic* System 2-Spanner



## CANOPY Vordachsysteme aus Glas

Aus der Serie Vordächer aus Glas von Glassline

### Eigenschaften

- Ganzglasvordach mit Punkthalter-Konstruktion
- Hohe Flexibilität durch stufenlose Neigung des Glasdaches von 0° bis 20° in jede Richtung
- Alle Metallteile in hochwertigem Edelstahl
- Sehr einfache Montage
- Breites Lieferprogramm: Glasbreite max. 4.800 mm
- Glasgestaltung durch Bedrucken mit Mustern, Motiven, Logos oder mit individueller PVB-Folie
- Drei Konsolen für die Befestigung am Baukörper oder Unterkonstruktion
- Alle Prüfungen inklusive:
  - Mit European Technical Assessment (ETA)
  - Mit Allgemeiner bauaufsichtlicher Zulassung (AbZ)
  - Mit geprüfter Typenstatik



Anwendungsbeispiel CANOPY *classic*

### Online-Konfigurator

#### CANOPY *cloud* digital online konfigurieren

Mit dem neuen **3D-Online-Konfigurator** stellt GLASSLINE ein digitales Werkzeug zur Verfügung, mit dem sich das optimale CANOPY *cloud* Ganzglasvordach schnell und einfach in Echtzeit aufgrund der abgefragten Informationen konfigurieren, generieren und bestellen lässt.



3D-Online-Konfigurator für CANOPY *cloud*

### Montagevideo CANOPY *cloud*

Glassline GmbH

Absender

Industriestr. 7-8  
74740 Adelsheim  
Deutschland

Tel. +49 6291 6259-0, Fax +49 6291 6259-11  
[info@glassline.de](mailto:info@glassline.de), [www.glassline.de](http://www.glassline.de)

Datum:

☐

Per Fax

☐

Per Brief

☐

Für meine Notizen

☐

Bitte nehmen Sie mit mir Kontakt auf und vereinbaren Sie einen Termin mit mir.

☐

Bitte übersenden Sie mir für Ihre Produkte das aktuelle Katalogmaterial.

☐

Bitte übersenden Sie mir für Ihre Produkte ausführliche Planungsunterlagen.

Anfrage zur Produktserie „Vordächer aus Glas“

Mitteilung: