

Bodenbeläge - Vinyl | Linoleum | Textil

Von Forbo Flooring



Forbo Flooring GmbH
Steubenstr. 27
33100 Paderborn
Deutschland

Tel.: +49 5251 18030
Fax: +49 5251 1803200

info.germany@forbo.com
www.forbo-flooring.de

Forbo bietet eine Vielzahl von Bodenbelägen für verschiedene Anwendungen im Objekt- und Wohnbereich und im Bereich Bauen im Bestand an. Hierzu zählen Linoleumbodenbeläge, heterogene und homogene Projekt-Vinyl-Beläge als Bahnenware sowie in Planken- und Fliesenform sowie textile Bodenbeläge.

Vinyl Bodenbeläge in Bahnen, Planken und Fliesen

Aus der Serie Bodenbeläge - Vinyl | Linoleum | Textil von Forbo Flooring



Vinylbeläge von Forbo vereinen Design und Funktionalität: Die Produktpalette umfasst Vinyl-Designbeläge zum Kleben, Klicken und lose Verlegen, Vinylbeläge in Bahnen und technisch perfektionierte Vinyl-Spezialbeläge.

Vinyl-Designbeläge

Allura Designbeläge



Allura Tessera Chroma 3631 bramble Allura Flex 63751 light twine

Allura Designbeläge zum Kleben, Klicken und lose Verlegen bieten eine große Auswahl an Designoptiken, Formen, Formaten und werden in unterschiedlichen Konstruktionen angeboten. Kreative Bodengestaltungen lassen sich nach eigenen Wünschen realisieren.

Allura Designbeläge sind in folgenden Verlegearten erhältlich:

Zur vollflächigen Verlegung

- Allura Dryback

Zur losen Verlegung

- Allura Flex"
- Allura Puzzle (vollflächige lose Verlegung)

Zum Klicken

- Allura Click Pro (Klicksystem-Verlegung)

Als Akustikvariante steht Allura Decibel mit 19dB Trittschallminderung zur Verfügung.

Vinyl Bodenbeläge in Bahnen, Planken und Fliesen

Aus der Serie Bodenbeläge - Vinyl | Linoleum | Textil von Forbo Flooring



Allura Wood deep authentic oak



Allura Wood natural antique oak



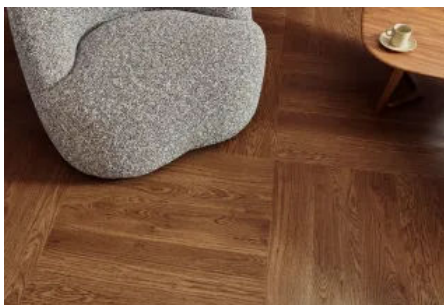
Allura Material lively beige emperor



Allura Wood / Allura Material



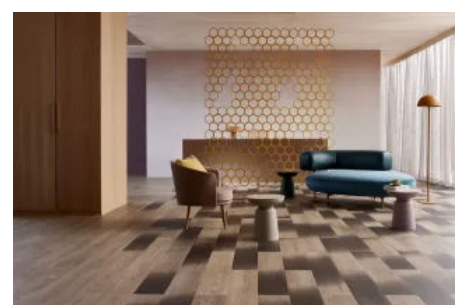
Allura Wood waxed oak / blackened oak wide



Allura Wood



Allura Wood



Allura Wood light timber / light timber gradient

Vinyl Bodenbeläge in Bahnen, Planken und Fliesen

Aus der Serie Bodenbeläge - Vinyl | Linoleum | Textil von Forbo Flooring



Allura Material



Allura Wood natural timber

Weitere Informationen

[Musterbuch](#) | [Broschüre Allura](#) | [Farben und technische Daten](#)

Vollflächig verklebbare Vinylbeläge

Enduro Dryback LVT

Enduro Designböden bieten vielseitige Lösungen für verschiedene Einsatzbereiche und umfassen Dryback-Varianten für vollflächige Verklebung und Click-Varianten für klebstofffreie Verlegung.

Die Enduro Dryback Kollektion von Forbo bietet pflegeleichte Designböden in modernen Optiken und umfasst naturgetreue Holzdekore und trendige Betonoptiken.

- 0,30 mm dicke Nutzschicht
- Holzdesign-Planken: Länge von 121,9 cm | Breite von 17,8 cm
- Betonoptik-Planken: Länge 60,96 cm lang | Breite 30,48 cm

Alle Artikel dieser LVT-Kollektion sind auch als Enduro Click Decibel Variante erhältlich.

Die Produkte sind in aktuellen Designs und Farben erhältlich und überzeugen durch ihr authentisches Aussehen.

Weitere Informationen

[Enduro Dryback LVT](#) | [Musterbuch Enduro](#)



Enduro



Vinyl Bodenbeläge in Bahnen, Planken und Fliesen

Aus der Serie Bodenbeläge - Vinyl | Linoleum | Textil von Forbo Flooring

Allura Dryback zur festen Verklebung

Der Designboden Allura Dryback ist die Produktlösung für eine vollflächige Verklebung und wurde speziell für anspruchsvolle Anwendungen entwickelt. Einzigartige Designoptiken, Farben, Formen und Formate eröffnen viele Gestaltungsspielräume. Allura Wood zeigt eine große Auswahl in natürlichen Holzdekoren in verschiedenen Plankenformaten. Allura Material bietet neben Beton- und Zementoptiken weitere Stein-Effekte und Highlights wie das Cloud-Design. Allura Dryback ist in drei Nutzsichten erhältlich: 0,7 mm, 0,55 mm und 0,4 mm.

[Farben und technische Daten](#)



Allura Material



Allura Wood

Klickbare Vinylbeläge

Enduro Click Decibel LVT

Die Click-Variante der Enduro Kollektion mit einer 0,55 mm dicken Nutzsicht wird mit einer integrierten Akustikunterlage geliefert und bietet eine Trittschallminderung von 19 dB.

Die Produktauswahl umfasst aktuelle Designs in Holzoptik-Designs und Betonoptiken in verschiedenen Farbtönen, die sowohl einzeln als auch in Kombination verlegt werden können.

- 0,55 mm dicke Nutzsicht
- Holzdesign-Planken: Länge von 121,2 cm | Breite von 18,5 cm
- Betonoptik-Planken: Länge 61 cm lang | Breite 30,5 cm

Alle Artikel dieser LVT-Kollektion sind auch als Enduro Click Decibel Variante erhältlich.

Weitere Informationen

[Farben und technische Daten](#) | Digitales Musterbuch Enduro

Vinyl Bodenbeläge in Bahnen, Planken und Fliesen

Aus der Serie Bodenbeläge - Vinyl | Linoleum | Textil von Forbo Flooring



Enduro



Enduro

Allura Click Pro zum Klicken

Allura Click Pro ist schwimmend und leimlos verlegbar und rückstandsfrei entferbar. Das patentierte Verriegelungssystem sorgt für hohe Passgenauigkeit und ist eine verlässliche Renovierungslösung mit geringer Aufbauhöhe. Die Allura Click Pro Kollektion umfasst besonders naturrealistische Holzdekore, häufig mit dekorsynchroner Prägung, sowie attraktive Beton- und Steinoptiken.

[Farben und technische Daten](#)



Allura Wood natural timber



Allura Wood serene oak

Lose verlegbare Vinylbeläge

Modul'up und Sarton

Modul'up ist dank jahrelanger Erfahrung und kontinuierlicher Innovation die ideale Lösung für Loose-Lay-Bodenbeläge und wurde unter Berücksichtigung der Kreislaufwirtschaft entwickelt und benötigt keinen Klebstoff oder Haftfixierung.

Sarton zeichnet sich durch fortschrittliche Akustik-Technologie aus, die eine exzellente Trittschallminderung ermöglicht. Der Belag ist so konzipiert, dass er auch starkem Verkehr standhält und sein ursprüngliches Aussehen bewahrt.

Eigenschaften

Alle vier Produktvarianten

Vinyl Bodenbeläge in Bahnen, Planken und Fliesen

Aus der Serie Bodenbeläge - Vinyl | Linoleum | Textil von Forbo Flooring

- sind in verschiedenen Designs und Farben erhältlich.
- enthalten mindestens 20 % Recyclingmaterial
- sind emissionsarm
- sind phthalatfrei
- werden mit erneuerbarer Energie produziert
- entsprechen sämtlichen relevanten Umwelt- und Qualitätsstandards
- verfügen über eine besonders leistungsstarke PU-Oberflächenbehandlung



Modul'up natural infinity oak | floral halo



Sarlon dusty blue uni | fog urban concret | slate blue

Produktvarianten

- **Modul'up 19 dB:**
 - vollständig lose verlegbare Akustiklösung
 - schnelle Verlegung mit minimalen Ausfallzeiten, sofortige Nutzung möglich
 - schneller Austausch und Ausbau spart Kosten und Zeit
 - alle akustischen Vorteile in einem Produkt
 - [Weitere Informationen Modul'Up 19 dB](#)
- **Modul'up compact**
 - vollständig lose verlegbare Kompaktlösung
 - schnelle Verlegung und kurze Ausfallzeiten - Boden ist sofort einsatzbereit
 - robuste Lösung für starke Beanspruchung und hohe Nutzung
 - Verlegung auf bestehenden Böden möglich
 - [Weitere Informationen Modul'Up compact](#)
- **Sarlon 19 dB**
 - Akustikbodenbelag für starke Beanspruchung
 - Trittschallminderung von 19 dB
 - Gutes Resteindruckverhalten
 - [Weitere Informationen Sarlon 19 dB](#)
- **Sarlon 15 dB**
 - Kompromiss zwischen Akustik und Beanspruchung
 - geringer Resteindruck, auch geeignet für schwere Lasten
 - Trittschallminderung von 15 dB
 - [Weitere Informationen Sarlon 15 dB](#)

Vinyl Bodenbeläge in Bahnen, Planken und Fliesen

Aus der Serie Bodenbeläge - Vinyl | Linoleum | Textil von Forbo Flooring



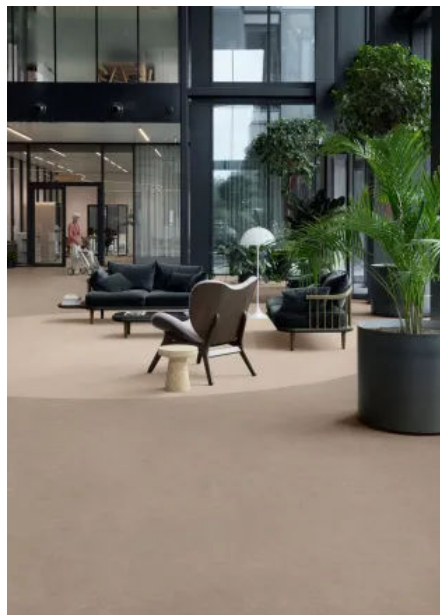
Modul'Up weathered narrow oak



Modul'Up Chill oak clair



Modul'Up natural shaped wood



Sarlon natural mortar urban concrete | flay new nairobi



Sarlon grey mimetico

Allura Flex" zur losen Verlegung

Allura Flex" ist für anspruchsvolle Einsatzbereiche wie z.B. im Ladenbau oder in Büros konzipiert. Eine einfache Installation bei geringer Ausfallzeit. Flex" kann bis zu 150 qm komplett lose verlegt werden, bei größeren Flächen ist eine Haftfixierung notwendig. Allura Flex" steht für mehr Begehkomfort und bessere Akustik und ist in zwei unterschiedlichen Nutzsichten erhältlich: 1,0 mm und 0,55 mm.

[Farben und technische Daten](#)

Vinyl Bodenbeläge in Bahnen, Planken und Fliesen

Aus der Serie Bodenbeläge - Vinyl | Linoleum | Textil von Forbo Flooring



Allura Wood smoke smooth oak / basalt stromboli



Allura Material

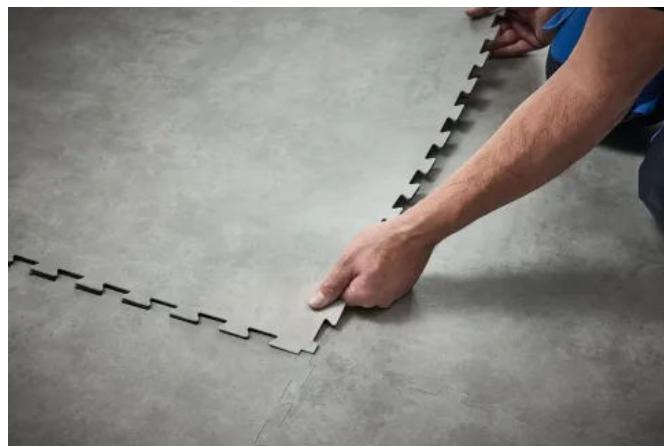
Allura Puzzle

Allura Puzzle ist das LVT-Bodensystem von Forbo zur klebstofffreien Verlegung. Durch die Puzzle- bzw. Schwalbenschwanzverbindung ist der Designbelag einfach zu verlegen und schnell zu entfernen oder zu ersetzen. Allura Puzzle ist gut geeignet für stark frequentierte Bereiche und in Holz-, Stein- und Betonoptiken verfügbar. Allura Puzzle ist als großformatige Fliese in 96 x 96 cm erhältlich und hat eine Nuttschicht von 0,7 mm und eine Gesamtdicke von 5 mm.

Farben und technische Daten



Allura Puzzle



Allura Puzzle

Vinylbeläge in Bahnen

Forbo bietet sowohl heterogene als auch homogene Bahnenware für stark frequentierte Objektbereiche, die Strapazierfähigkeit und Pflegeleichtigkeit mit ansprechendem Design verbinden.

Vinyl Bodenbeläge in Bahnen, Planken und Fliesen

Aus der Serie Bodenbeläge - Vinyl | Linoleum | Textil von Forbo Flooring

Eternal



Eternal

Der Vinylboden Eternal von Forbo bietet eine breite Auswahl an Designs und eignet sich für eine Vielzahl an Anwendungen.

Die Eternal-Kollektion umfasst die drei Designkategorien Wood - Material und Colour.

Eternal Next stellt eine neue Loose-Lay-Lösung von Forbo Flooring dar, die problemlos entfernt, wiederverwendet oder recycelt werden kann.

Eternal Next

Eternal Next ist ein fortschrittlicher, lose verlegbarer Vinylbodenbelag mit modernen Designs

- Bewährte Qualität von Eternal
- Klebstofffreie Verlegung reduziert Verlegezeit und Ausfallzeiten
- Umweltfreundlich: leicht zu entfernen, wiederzuverwenden oder zu recyceln
- Unterboden bleibt unversehrt
- Zwölf Designs aus der regulären Kollektion als Loose-Lay-Variante verfügbar

Design

Die Vielfalt der drei Designgruppen Wood, Material und Colour reicht von naturgetreuen Holz- und Steinoptiken bis hin zu lebendigen Farbmusterungen.

Nachhaltigkeit

Eternal enthält einen hohen Anteil an recyceltem Material, das aus verschiedenen Quellen stammt, einschließlich der Wiederverwertung aller Produktionsabfälle. Der Vinylbelag ist zu 100 % phthalatfrei und weist sehr niedrige Emissionen auf. Bei der Produktion wird ausschließlich erneuerbare Energie genutzt, und es werden alle relevanten Qualitäts- und Umweltstandards eingehalten. Zudem verfügt Eternal über eine spezielle Prägetechnik, die den Reinigungsaufwand verringert und die Lebensdauer des Bodenbelags verlängert.

Eternal Vinylbeläge

Vinyl Bodenbeläge in Bahnen, Planken und Fliesen

Aus der Serie Bodenbeläge - Vinyl | Linoleum | Textil von Forbo Flooring



Eternal Next woodlight und Sapphire stone



Eternal Next clear smooth oak close up

Loose-Lay Bahnenware Modul'up Compact

Dieser Bodenbelag ist ein lose verlegbarer Vinylboden in Bahnenware. Modul'up, ein zwei Meter breiter Vinylbelag, ist einfach und schnell auf jedem verlegereifen Untergrund oder auf festliegenden Altbelägen installiert – komplett klebstofffrei. Diese Bahnenware wurde für Objekte entwickelt, in denen schnell installierte und fugenfreie Bodenflächen bevorzugt werden und bringt folgende Vorteile mit sich:

- **Klebstofffreie Verlegung:**
keine Verklebung und Haftfixierung mit dem Untergrund sowie keine Trocknungszeiten, während der Verlegung weniger Schmutz und Staub, einfaches Auswechseln möglich
- **Zeitsparend & kosteneffektiv:**
bis zu 50 % Zeitersparnis im Vergleich zur konventionellen Verklebung, bis zu 25 % Kostenersparnis durch reduzierte Ausfallzeiten und schnellere Inbetriebnahme.

Weitere Informationen

Loose-Lay Bahnenware Modul'Up Compact



Modul'up Compact



Modul'up Compact

Vinyl Bodenbeläge in Bahnen, Planken und Fliesen

Aus der Serie Bodenbeläge - Vinyl | Linoleum | Textil von Forbo Flooring



Modul'up Compact



Modul'up Compact

Sphera



Sphera

Mit Sphera bietet Forbo einen homogenen Vinylbelag in Bahnenware aus eigener Produktion: Entwickelt im eigenen Designstudio und gefertigt nach neuestem technologischen Standard in einer hochmodernen europäischen Fertigungsstätte. Das Ergebnis ist eine besonders emissionsarme, phthalat-freie und zu 100% recyclingfähige, leistungsstarke Konstruktion.

[Farben und technische Daten](#)

Vinyl Bodenbeläge in Bahnen, Planken und Fliesen

Aus der Serie Bodenbeläge - Vinyl | Linoleum | Textil von Forbo Flooring



Sphera



Sphera

Vinyl-Spezialbeläge



Sphera

Konzipiert für extrem stark frequentierte Einsatzbereiche bietet dieses homogene Produkt höchste Strapazierfähigkeit und Beständigkeit gegenüber Chemikalien und Verkratzungen bei langer Nutzungsdauer.

Die Produktgruppe umfasst 3 Kollektionen, die sich für den Einsatz im Gesundheits- und Bildungswesen sowie in öffentlichen Gebäuden empfehlen:

- Sphera Element mit 52 Dessins
- Sphera Energetic mit 42 Dessins
- Sphera Elite mit 18 Dessins

[Weitere Informationen](#)

Für Einsatzbereiche mit speziellen Anforderungen hält Forbo ein breites Angebot an leistungsstarken Spezialbelägen bereit, z. B. mit leifähigen, rutschhemmenden oder schalldämmenden Eigenschaften.

Vinyl Bodenbeläge in Bahnen, Planken und Fliesen

Aus der Serie Bodenbeläge - Vinyl | Linoleum | Textil von Forbo Flooring



Colorex SD/ EC

Colorex SDIEC & Sphera SDIEC

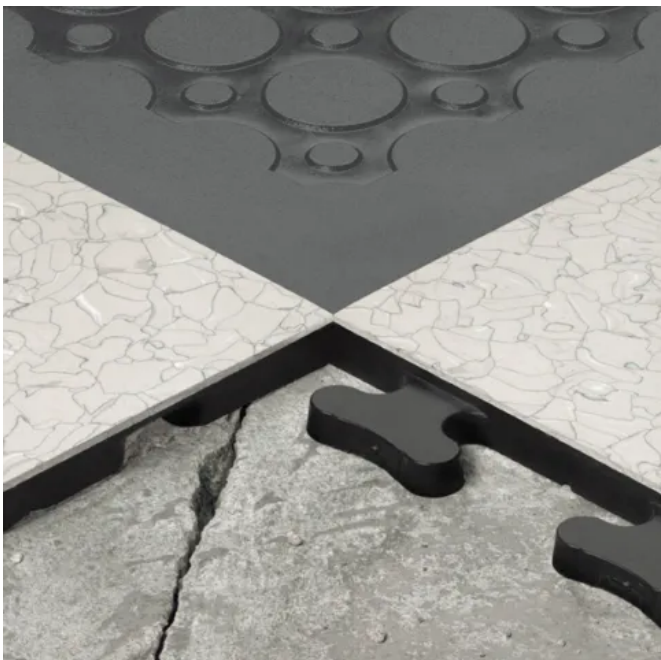
Colorex ist ein High-Tech-Vinylboden für die Anwendung im Reinraum, in ESD- und Klinik-Bereichen sowie in der Industrie. Die Konstruktion bietet konstante Leitfähigkeit über die gesamte Lebensdauer, unabhängig von Luftfeuchtigkeit und Temperatur. Durch die extreme Hochdruckverpressung sind die Colorex-Fliesen extrem belastbar und beständig gegen hohe Punktbelastung sowie zu 100% sanierbar.

Sphera SDIEC ist eine leitfähige Vinyl-Bahnenware für die Anwendung im Gesundheitswesen, Labor und ESD-Bereich. Die homogene Vinyl-Bahnenware gibt es in zwei Ausführungen:

Sphera SD: Die weißen Chips bestimmen die ableitfähigen Eigenschaften dieses Bodens. Sie besitzen permanente ableitfähige Eigenschaften und sind nicht von der relativen Luftfeuchtigkeit abhängig.

Sphera EC: Sphera EC ist dank der eingestreuten schwarzen Chips leitfähig. Diese haben ebenfalls permanente leitfähige Eigenschaften, unabhängig von der relativen Feuchtigkeit des Raumklimas.

[Weitere Informationen](#)



Colorex Plus

Colorex Plus

Speziell für die Verlegung auf problematischen Untergründen konzipiert: Die einzelnen Colorex Plus-Fliesen werden durch ein verdecktes Schwalbenschwanz-System miteinander verbunden und verfügen über alle Colorex-Eigenschaften, inklusive permanenter Leitfähigkeit (Colorex EC Plus).

[Weitere Informationen](#)

Step-Sicherheitsbeläge

Step-Sicherheitsbeläge erfüllen alle Anforderungen an rutschhemmende Bodenbeläge der Klassen R10, R11, R12 sowie nassbelastete Barfußbereiche. Eingestreute Partikel gewährleisten Rutschsicherheit über die gesamte Nutzungsdauer. Diese Kollektion deckt alle relevanten Rutschhemmungsklassen ab und verbindet Funktion mit Design.

Vinyl Bodenbeläge in Bahnen, Planken und Fliesen

Aus der Serie Bodenbeläge - Vinyl | Linoleum | Textil von Forbo Flooring



Step Sicherheitsbeläge

Surestep

Surestep bietet Trittsicherheit durch Rutschhemmklasse R10 und ist für Einsatzbereiche mit Rutschrisiko wie beispielsweise Servicezonen in der Gastronomie oder in Funktionsbereichen von Krankenhäusern, Reha-Kliniken geeignet.

Hierzu gehören ebenso starkfrequentierte Objektbereiche (Waschräume, Toiletten, Sanitärräume, Rampen und Werkräume).

Unterschiedlichste Dessins sind in sechs Produktgruppen gebündelt: original - star - balance - stone - wood - laguna.

Farben und technische Daten



Surestep Star Wood



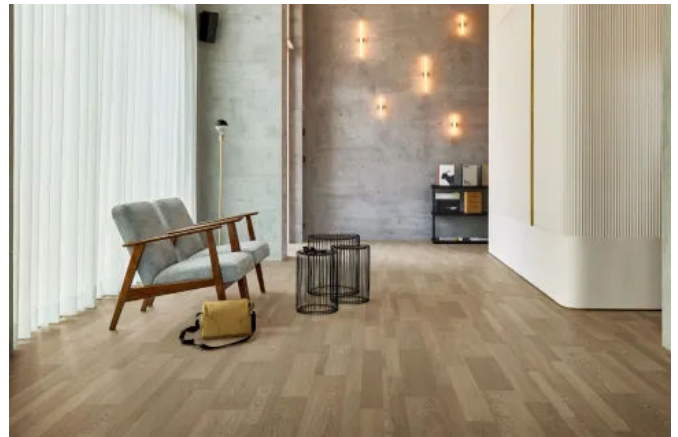
Surestep Original

Vinyl Bodenbeläge in Bahnen, Planken und Fliesen

Aus der Serie Bodenbeläge - Vinyl | Linoleum | Textil von Forbo Flooring



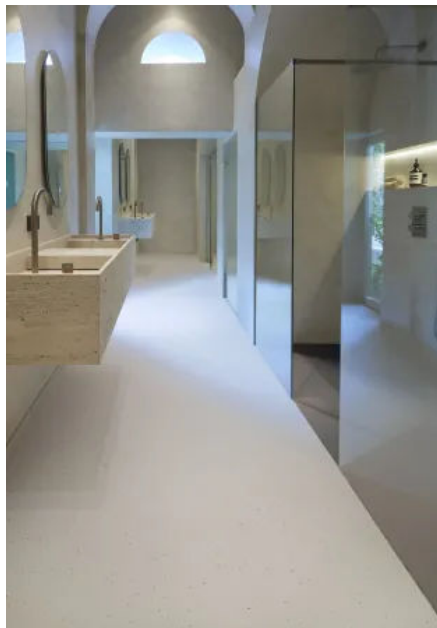
Surestep Stone



Surestep Wood



Surestep Balance



Surestep Laguna

Safestep

Safestep Bodenbeläge von Forbo erfüllen die hohen Rutschhemmungsanforderungen gemäß R11 und R12 und sind für Objektbereiche mit erhöhtem Rutschrisiko aufgrund konstanter Verunreinigungen des Bodens geeignet.

Hierunter gehören Arbeitsumgebungen, in denen häufig Flüssigkeiten verschüttet werden. Darunter zählen die typischen Bereiche wie Küchen, industrielle Lebensmittelproduktionen und zum Beispiel Verkaufsstellen für unverpackte Waren.

[Weitere Informationen zu Safestep](#)

Vinyl Bodenbeläge in Bahnen, Planken und Fliesen

Aus der Serie Bodenbeläge - Vinyl | Linoleum | Textil von Forbo Flooring



Safestep



Safestep

Nassraumbereiche

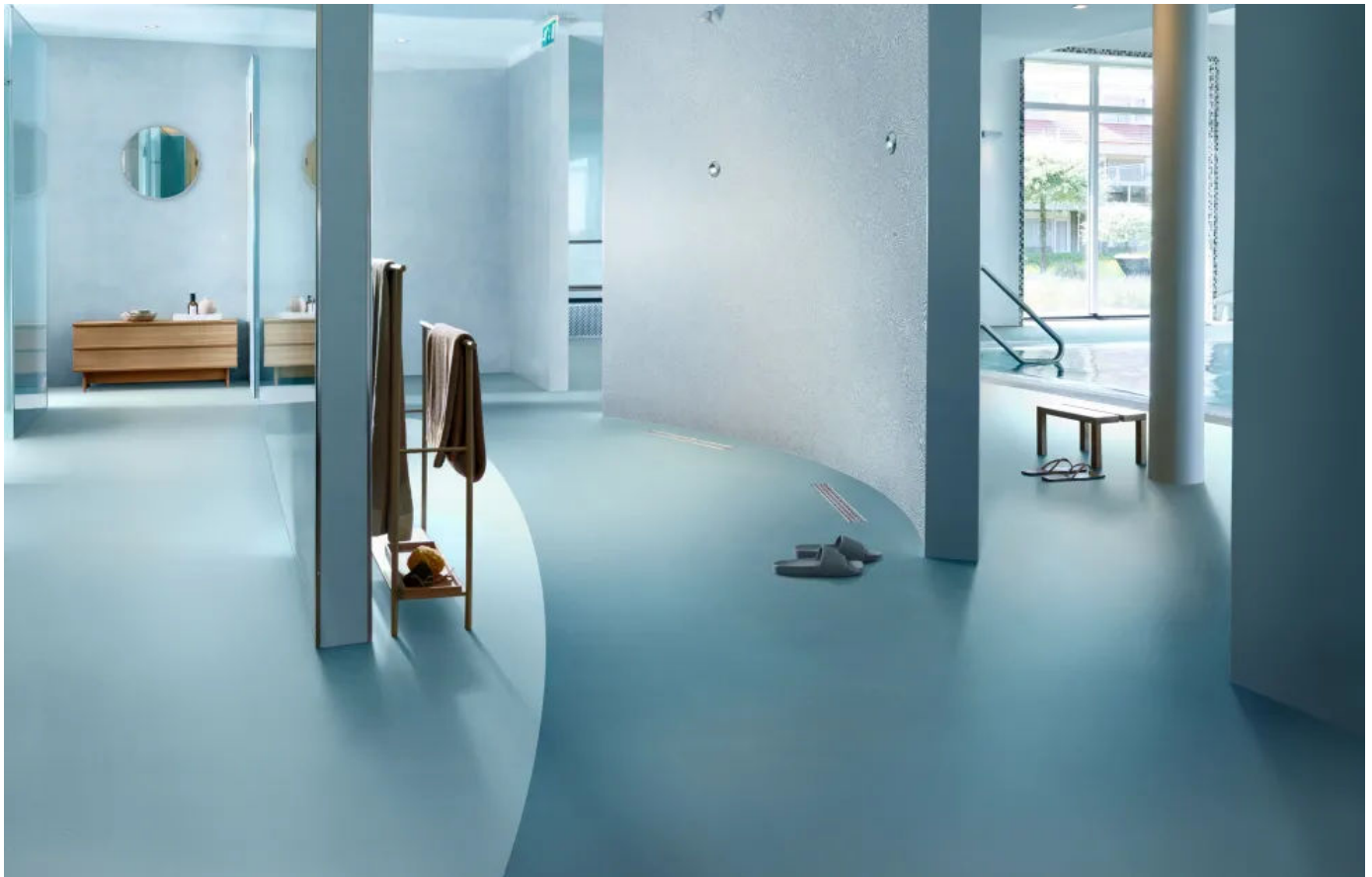
Durch die Kombination aus modernem Design und hoher Rutschfestigkeit sind Forbo Nassraumbeläge Safestep Aqua (R10, C) und Surestep Laguna (R10, B) perfekt für nassbelastete Barfußbereiche geeignet. Die Bodenbeläge mit Rutschsicherheit gemäß den Klassen B und C sind prädestiniert für Barfußbereiche wie Spa-/Poolumgebungen, Umkleieräume und Nassräumen z. B. in Gesundheitseinrichtungen, Pflegeheimen oder Studentenwohnheimen. Typische Bereiche: Duschräume, Spa-/Poolbereiche, Umkleieräume oder Umkleidekabinen.

Weitere Informationen

[Sicherheitsbeläge für Nassraumbereiche](#)

Vinyl Bodenbeläge in Bahnen, Planken und Fliesen

Aus der Serie Bodenbeläge - Vinyl | Linoleum | Textil von Forbo Flooring



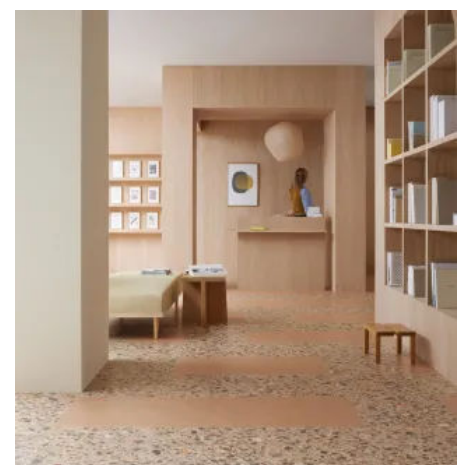
Sicherheitsbeläge für Nassraumbereiche

Akustikbeläge

Allura Decibel

Die Allura Decibel Kollektion verbindet attraktive Bodengestaltung mit sehr guter Trittschalldämmung um 19 dB und hervorragenden Produkteigenschaften. Dadurch eignet sich diese Vinylboden-Kollektion sehr gut für den Einsatz in anspruchsvollen Anwendungen, bei denen akustische Eigenschaften und Produktleistung ebenso wichtig sind wie Gestaltungsmöglichkeiten.

[Farben und technische Daten](#)



Allura Decibel terra terrazzo

Vinyl Bodenbeläge in Bahnen, Planken und Fliesen

Aus der Serie Bodenbeläge - Vinyl | Linoleum | Textil von Forbo Flooring

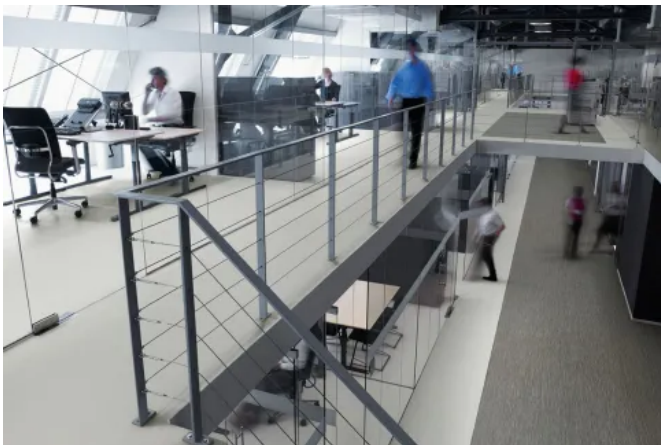


Allura Decibel blue sky



Allura Decibel racing green

Sarlon



Sarlon

Sarlon

Unter der Marke Sarlon stehen Vinyl-Spezialbeläge mit Trittschallverbesserungsmaßen von 15 bis 19 dB zur Auswahl. Sarlon beinhaltet eine große Auswahl an Farben und Strukturen. Angeboten werden Holzdekore und linierte Strukturen ebenso wie Steinoptiken und farbige Allovermusterungen.

[Farben und technische Daten](#)