

Vielseitige Treppenmodelle

Von Treppenmeister



Das Original



© Martin Trojca

Treppenmeister GmbH

Emminger Str. 38

71131 Jettingen

Deutschland

Tel.: +49 7452 886-0

prospektversand@treppenmeister.com

www.treppenmeister.com

Treppenmeister bietet Treppenmodelle, die mithilfe verschiedener Materialien, Formen und Konstruktionen eine Vielzahl von Kombinationsmöglichkeiten bieten und dadurch die Gestaltung ganz persönlicher Treppenträume erlauben.

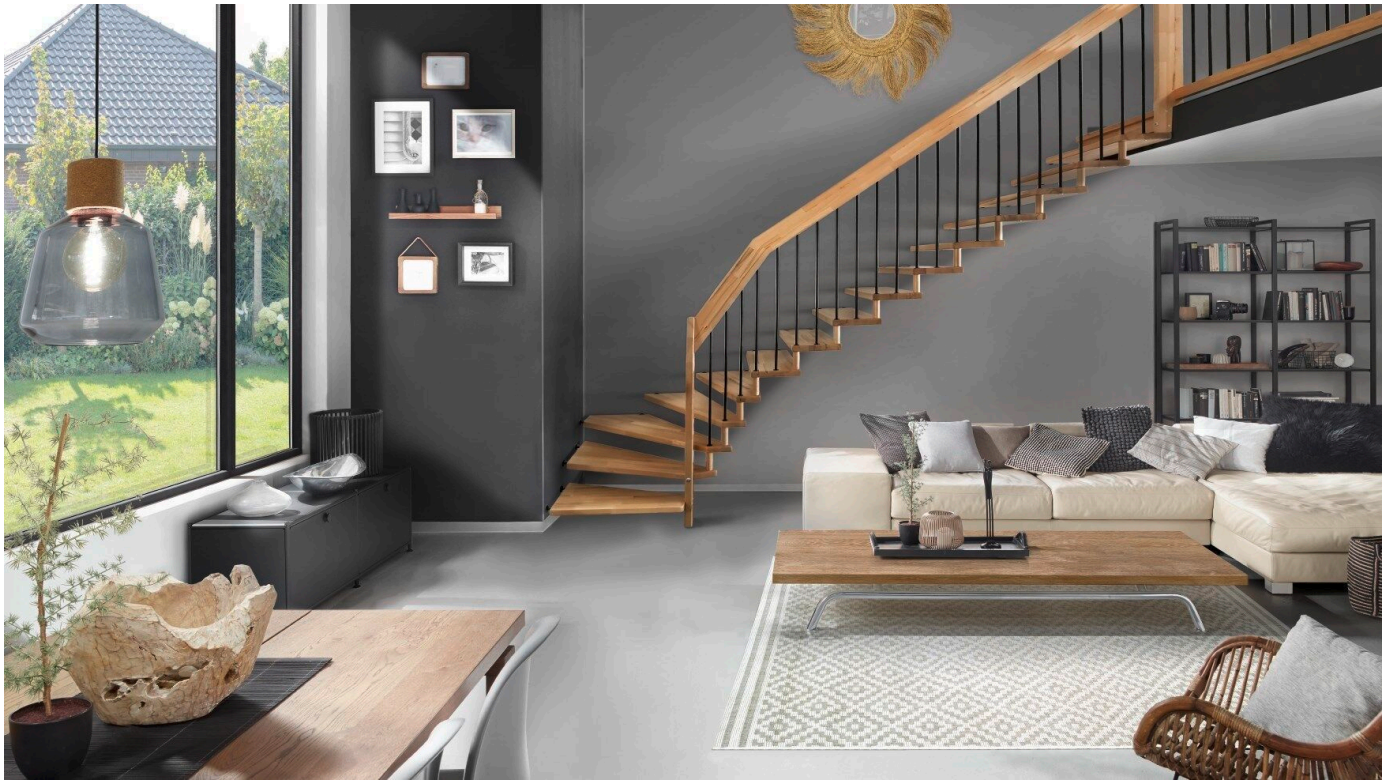
Die Treppen lassen sich aus mit einem Materialmix aus Holz, Glas und Stahl charakteristisch und individuell gestalten.

Treppen mit grünem Fußabdruck

Treppenmeister Treppen werden regional produziert, die Transportwege sind kurz. Das versteht Treppenmeister auch als einen Beitrag zum Klimaschutz. Die Treppenmeister Partnergemeinschaft ist als klimaneutrales Unternehmen zertifiziert und strebt an, bis 2030 auch auf den Kauf von Klimazertifikaten ganz verzichten zu können.

Treppenmeister Systemtreppe

Aus der Serie Vielseitige Treppenmodelle von Treppenmeister



Die Stufen einer Treppenmeister Systemtreppe lagern an der Wandseite unsichtbar auf gummigelagerten Stahlbolzen und auf der Geländerseite am Handlauf.

Treppenmeister Systemtreppe - Modelle Star, Viva, Nova, Canto, Villa, Clastra, Optima

Treppenmeister Systemtreppe

Treppen unterscheiden sich - neben dem Material - vor allem durch die Konstruktion. Bei einer "Treppenmeister Systemtreppe" werden die einzelnen Stufen quasi unsichtbar auf der Wandseite mit gummigelagerten Stahlbolzen direkt in der Wand sowie auf der Geländerseite am Handlauf festgehalten. Dadurch sind die Stufen über Stäbe gegen Zug und Druck höchst belastbar verbunden.

Treppenmeister Systemtreppe

Aus der Serie Vielseitige Treppenmodelle von Treppenmeister



Treppenmeister Systemtreppe 674i, Holzart Eiche rustikal mit Stäben und Distanzspindeln aus Edelstahl



Viva 665f, Holzart Buche mit Geländerstäben aus Edelstahl

Brandschutz durch die feuerhemmende Treppe F 30-B

Durch spezielle Beschlags- und Konstruktionstechniken kann die Treppenmeister Systemtreppe von Treppenmeister als feuerhemmende, F30-B geprüfte Treppe verbaut werden.

Weitere Informationen zum Thema [Brandschutz durch feuerhemmende Treppen](#)

Nachhaltigkeit

Treppenmeister versteht Nachhaltigkeit nicht als Kompromiss, sondern als besseren Weg. Das Unternehmen setzt auf klimafreundliche Lösungen, verantwortungsvollen Ressourceneinsatz und langlebige Produkte – mit dem Ziel, aktiv zum Klimaschutz beizutragen.

Treppenmeister verwendet regionale Produkte, die Treppen sind schadstoffgeprüft QNG-ready.

[Weitere Informationen zu dem Thema Nachhaltigkeit bei Treppenmeister.](#)

Modell Star



Treppenmeister Systemtreppe aus Holz und Edelstahl

Beim Modell Star werden Holzstufen mit einem geschliffenen Edelstahl-Handlauf kombiniert.

Treppenmeister Systemtreppe

Aus der Serie Vielseitige Treppenmodelle von Treppenmeister

Die höhere Festigkeit von Stahl ermöglicht kleinere Querschnitte des Handlaufes, der bei der Treppenmeister Systemtreppe statische Aufgaben erfüllen muss und daher als Holzausführung meist stabil ausfällt.



reddot winner 2021



reddot winner 2021
innovative product

Die Treppenmeister Systemtreppe STAR ist im Red Dot Award Product Design 2021 zwei Mal ausgezeichnet worden: Sie gewann in den Kategorien „Interior-Design-Elemente“ und "Innovative Products" jeweils einen "Red Dot".

Modell Canto



Canto 649c, Holzart Eiche und quadratischen Geländerstäbe aus Edelstahl



Canto 635a, Treppengeländer aus Holz, Edelstahl und Glas

Modell Villa



Modell Villa

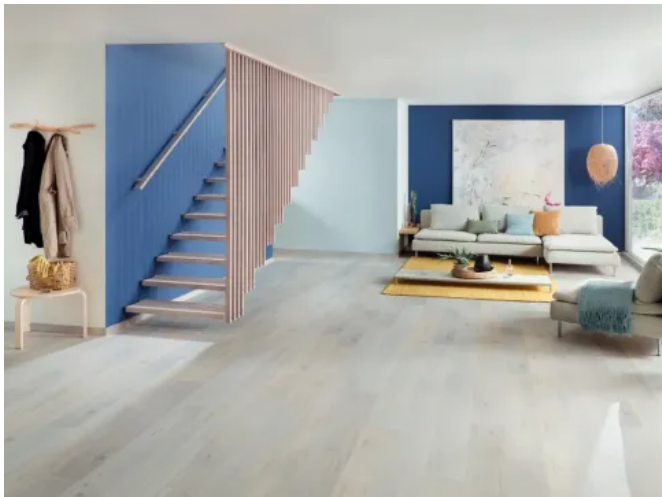
Systemtreppe in klassischem Design

Villa ist eine Vollholztreppe und gefertigt nach dem original Treppenmeister System. Das Modell Villa fügt sich in die Architektur oder in eine geschmackvoll eingerichtete Stadtvilla ein. Mit Details wie Pfosten, Geländerstäben aus Holz und einem charakteristischen Handlauf werden Akzente gesetzt.

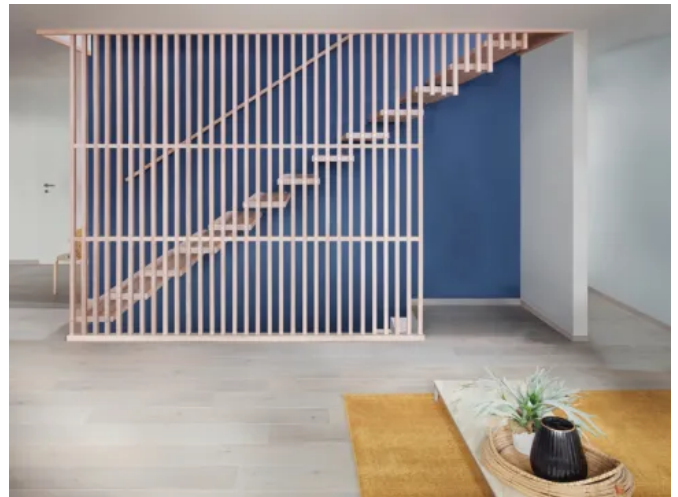
Treppenmeister Systemtreppe

Aus der Serie Vielseitige Treppenmodelle von Treppenmeister

Modell Claustra



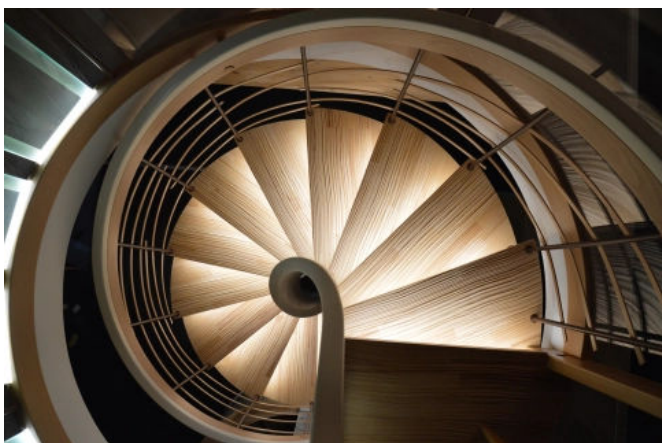
Claustra mit seitlich verlaufenden Holzleisten



Claustra in Massivholz geölt mit Leisten bis zum Boden

Seitlich verlaufende Holzleisten reichen von der Decke bis mindestens unter die Stufen. Die Stufen werden direkt in der Wand nach dem System Treppenmeister Systemtreppe eingelagert. Auf der anderen Seite werden die Stufen über die Leisten abgehängt. Reichen die Leisten bis zum Boden, kaschieren sie optisch alles, was unterhalb der Treppe ist.

Treppenstufen mit Reliefs - Senzu -



Senzu Treppenstufen



Senzu Treppenstufen

Die Holzstufen dieser Treppe haben dezente Reliefs, die in einem patentierten Verfahren in das Holz eingefräst werden. Diese Oberflächenstruktur des Holzes bietet zum Einen eine rutschhemmende Wirkung und zum Anderen wird das Wohlbefinden in vielfältiger Weise gesteigert.

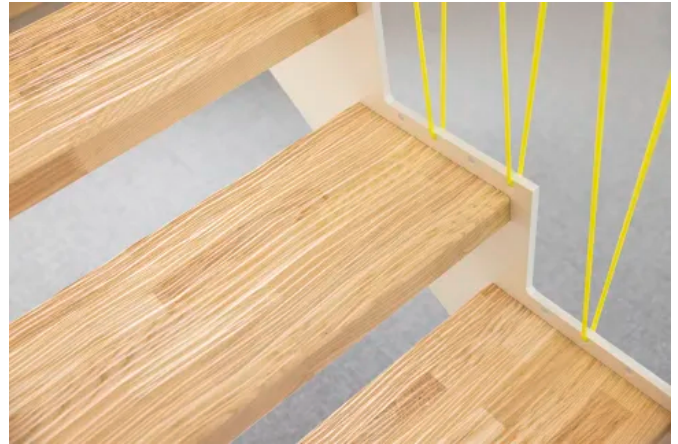
Die Holzstufen Senzu sind für fast alle Treppenarten geeignet.

Treppenmeister Systemtreppe

Aus der Serie Vielseitige Treppenmodelle von Treppenmeister



Senzu Treppenstufen (© Martin Trojca)



Senzu Treppenstufen (© Martin Trojca)

Diamont Stufen - mit Massivholz-Kern und High-Pressure-Oberfläche



Diamont Stufen



Diamont Stufen

Treppenmeister Systemtreppe

Aus der Serie Vielseitige Treppenmodelle von Treppenmeister

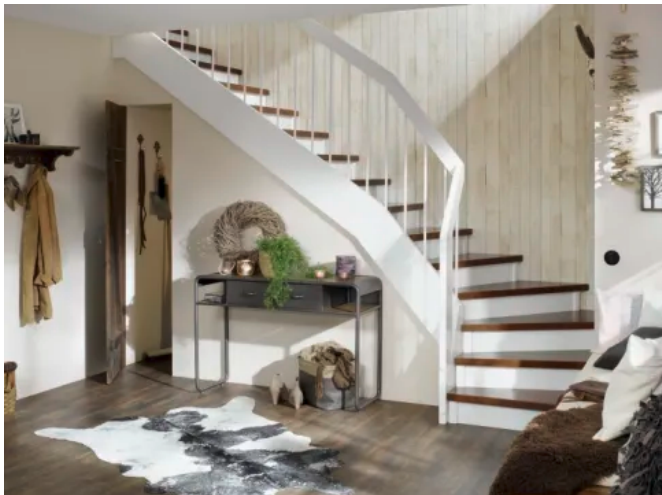


Diamond Stufen

Diamond-Stufen bestehen aus einem Massivholz-Kern, der von einem extra dicken High-Pressure-Laminat (HPL) umgeben ist. Sie sind kratzfest und robust und zeichnen sich durch hohe Abrieb- und Rutschfestigkeit aus.

Das Laminat kann die gesamte Oberfläche der Stufe umschließen oder es lässt den massiven Echtholz-Kern an der Kante frei. Durch die individuelle Maserung des Holzes macht diese Strukturkante jede Stufe zum Unikat.

Treppe mit extra Stauraum



Treppe mit extra Stauraum

Unterhalb einer Treppenmeister Systemtreppe lässt sich durch passgenaue Leichtbauwände ein geschlossener, aber leicht zugänglicher Abstellraum integrieren. Die Stahlbolzen, die die Treppenstufen mit der Wand verbinden, fungieren gleichzeitig als Abstandhalter und sorgen so für eine dauerhafte Belüftung des Stauraumes.

Nach exaktem Aufmaß vor Ort wird die Treppe vom Treppenspezialisten in Handwerksarbeit gefertigt, inklusive Leichtbauwänden – auf Wunsch auch mit Tür – angeliefert und schnell montiert.

Allgemeine Informationen zu Treppen im [Treppenlexikon](#).

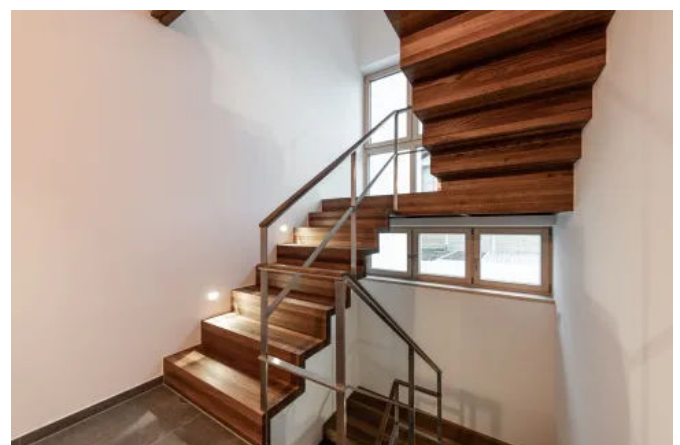
Faltwerktreppen

Aus der Serie Vielseitige Treppenmodelle von Treppenmeister



Faltwerktreppensystem in verschiedenen Materialkombinationen

Faltwerktreppen Linea



Modell LINEA

„LINEA“ entstand aus der Reduzierung von Konstruktionselementen auf das Wesentliche: Stufen und Setzstufen bilden ein markantes Falzwerk.

Faltwerktreppen

Aus der Serie Vielseitige Treppenmodelle von Treppenmeister



LINEA 588, mit Relinggeländer



LINEA 5152a, mit Setzstufen und Geländerfüllung aus HPL-Elementen



LINEA 593b, mit runden Edelstahlstäben



LINEA 652c, Faltwerktreppe mit Relinggeländer



Linea 694

Allgemeine Informationen zu Treppen im [Treppenlexikon](#).

Faltwerktreppen

Aus der Serie Vielseitige Treppenmodelle von Treppenmeister

Nachhaltigkeit

Treppenmeister versteht Nachhaltigkeit nicht als Kompromiss, sondern als besseren Weg. Das Unternehmen setzt auf klimafreundliche Lösungen, verantwortungsvollen Ressourceneinsatz und langlebige Produkte – mit dem Ziel, aktiv zum Klimaschutz beizutragen.

Treppenmeister verwendet regionale Produkte, die Treppen sind schadstoffgeprüft QNG-ready.

[Weitere Informationen zu dem Thema Nachhaltigkeit bei Treppenmeister.](#)

Wangentreppen mit verschiedenen Materialien

Aus der Serie Vielseitige Treppenmodelle von Treppenmeister



Die Wangentreppe als klassische Treppenform, mit modernem Zubehör. Wie zum Beispiel dem Knarrschutz.

Wangentreppen- Treppenmeister Meisterstück, Aura, Ferro, Feuerhemmende Wangentreppe, Schmalwangentreppe Loft, Octa

Gemütlich wohnen

Für viele Menschen ist eine Wangentreppe die klassische Treppenform, mit der sie sich einfach wohl fühlen. Das hat Treppenmeister dazu motiviert, diese bewährte Treppenbaukunst mit den neuesten technischen Raffinessen auszustatten. Wie alle unsere Konstruktionen verfügt auch die Wangentreppe über eine ETA.

Besonders der eingebaute Knarrschutz ist eine Innovation, denn damit findet Treppengehen ohne Zuhörer statt.

Die Wangentreppen lassen sich nach Belieben gestalten - natürlich, modern oder sehr klassisch.

Drei Treppenkonstruktionen stehen für die Wangentreppen:

- Die klassische Wangentreppe mit Wangen aus Holz
- Treppensystem Loft mit Wangen aus Verbundwerkstoffen
- Treppensystem Ferro mit Wangen aus Stahl

Brandschutz durch die feuerhemmende Treppe F30-B

Durch spezielle Beschlags- und Konstruktionstechniken kann die klassische Wangentreppe von Treppenmeister als feuerhemmende, F30-B geprüfte Treppe verbaut werden.

Weitere Informationen zum Thema [Brandschutz durch feuerhemmende Treppen](#)

Wangentreppen mit verschiedenen Materialien

Aus der Serie Vielseitige Treppenmodelle von Treppenmeister



Wangentreppe mit Glasgeländer

Nachhaltigkeit

Treppenmeister versteht Nachhaltigkeit nicht als Kompromiss, sondern als besseren Weg. Das Unternehmen setzt auf klimafreundliche Lösungen, verantwortungsvollen Ressourceneinsatz und langlebige Produkte – mit dem Ziel, aktiv zum Klimaschutz beizutragen.

Treppenmeister verwendet regionale Produkte, die Treppen sind schadstoffgeprüft QNG-ready.

[Weitere Informationen zu dem Thema Nachhaltigkeit bei Treppenmeister.](#)

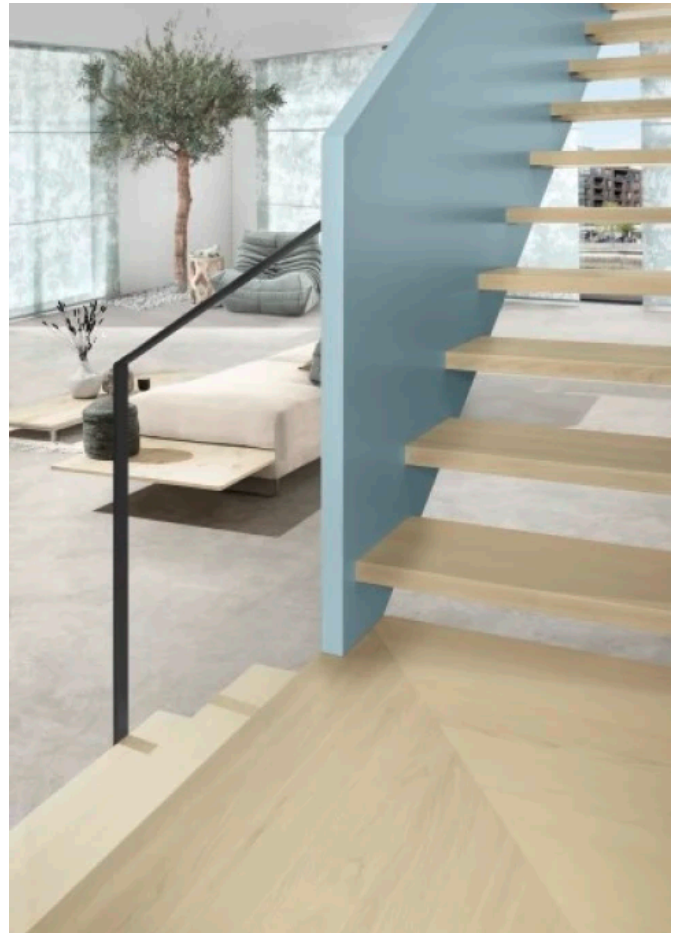
Wangentreppen mit verschiedenen Materialien

Aus der Serie Vielseitige Treppenmodelle von Treppenmeister

Treppenmeister Meisterstück (Wange aus Holz)



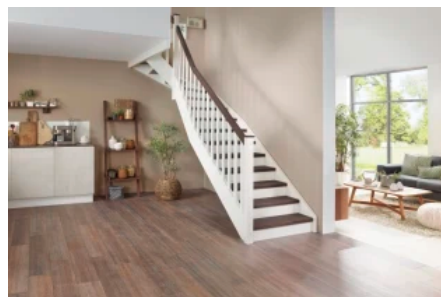
Wangentreppe



Wangentreppe Octa



Wangentreppe mit integrierter Beleuchtung



Wangentreppe



Wangentreppe

Wangentreppen mit verschiedenen Materialien

Aus der Serie Vielseitige Treppenmodelle von Treppenmeister

Wangentreppe Aura



723e, Wangentreppe Aura mit Setzstufen, Brüstungsgeländer am Kellerabgang



723e, Wangentreppe Aura, grau lackierte Holzgeländerfüllung

Stahlwangentreppe Ferro



5072a, Stahlwange in vielen Farben möglich



727 Stahlwangentreppe Ferro



612b, Geländerpfosten Edelstahl mit Reling

Wangentreppen mit verschiedenen Materialien

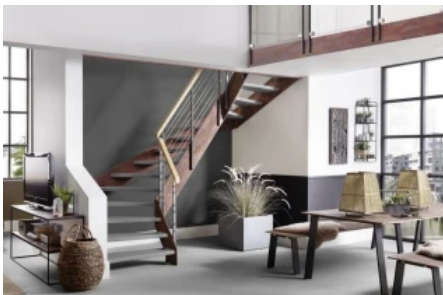
Aus der Serie Vielseitige Treppenmodelle von Treppenmeister

Schmalwangentreppe Loft (Wange aus Verbundmaterial)

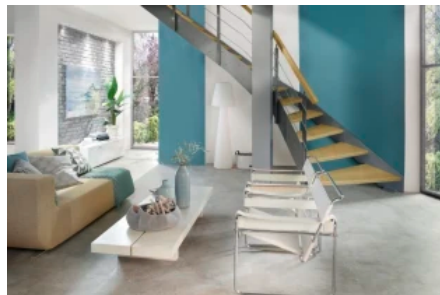


511I Loft, U-Stahlpfosten mit Edelstahlreling

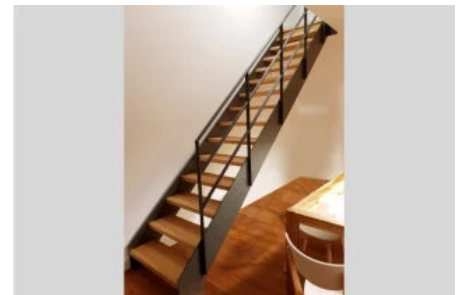
Wangentreppe Loft (mit Rostoptik)



717d Wangentreppe mit Rostoptik und Relinggeländer im Industriedesign

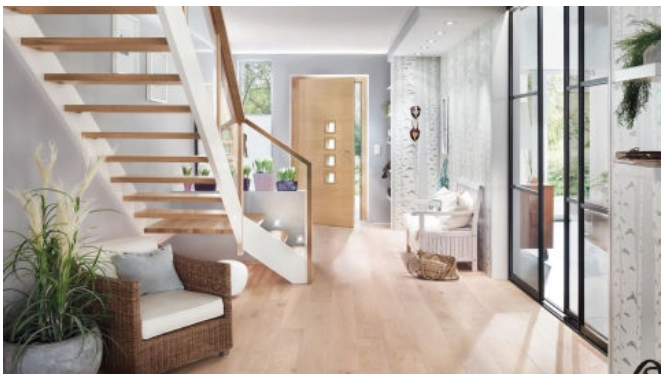


681e, klassische Holzwangentreppe Loft mit Relinggeländer



Wangentreppe Loft

Wangentreppe mit Glasgeländer



681a, klassische Holzwangentreppe mit Glasgeländer

Planungsrelevante Informationen zu über 400.000 Bau-, Ausstattungs- und Einrichtungsprodukten.

Wangentreppen mit verschiedenen Materialien

Aus der Serie Vielseitige Treppenmodelle von Treppenmeister

Allgemeine Informationen zu Treppen im [Treppenlexikon](#).

Brandschutz-Treppen aus Holz

Aus der Serie Vielseitige Treppenmodelle von Treppenmeister



© Á Treppenmeister GmbH

Treppenmeister bietet zwei geprüfte Modelle der Feuerwiderstandsklasse F30-B für Holzbau und Hausaufstockungen

Brandschutz-Treppen aus Holz

Aus der Serie Vielseitige Treppenmodelle von Treppenmeister

Brandschutz-Treppen aus Holz

F30-B Holztreppen



Holztreppe906A F30-B

Mehr Sicherheit mit der Holztreppe F30-B

Die Treppenmeister-Partnergemeinschaft hat zwei geprüfte Holztreppen-Konstruktionen im Programm, die den Anforderungen der Feuerwiderstandsklasse F30-B gemäß DIN 4102-2 entsprechen.

- **klassische Holzwangentreppe**
eignet sich speziell für Gebäude in Holzbauweise
- **freitragende Treppenmeister-Systemtreppe**

Die Stufen sind nur an einer Seite an der Wand verankert. Ansonsten bezieht diese Konstruktion ihre Stabilität über das Geländer.

Möglich wird das durch eine spezielle Beschlags- und Konstruktionstechnik. Wesentliches Element dabei ist ein eigens entwickelter Klebstoff, der selbst bei Temperaturen über 100 °C seine Festigkeit behält. Die Materialprüfanstalt für das Bauwesen (MPA) Braunschweig hat das in realitätsnahen Brandversuchen getestet und den beiden Modellen das Allgemeine bauaufsichtliche Prüfzeugnis (AbP) ausgestellt.

Brandschutz-Treppen aus Holz

Aus der Serie Vielseitige Treppenmodelle von Treppenmeister

Anwendungsbereiche

Brandschutztreppen aus Holz bieten im Holzbau eine Lösung, die Brandschutz und ökologische Materialwahl vereinen.

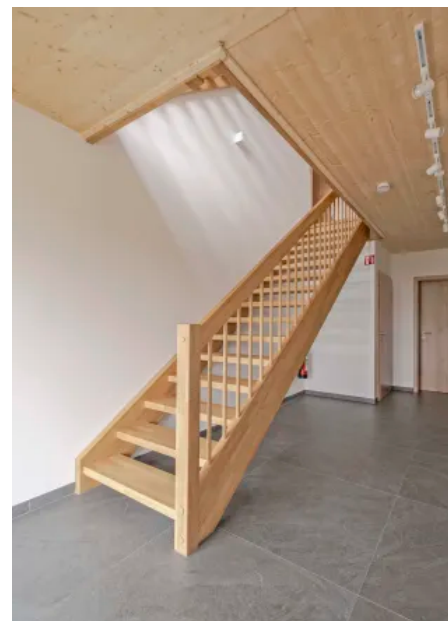
- Wohnraumgewinnung durch Aufstockung
- Mehrfamilienhäuser
- Kindergärten



Holztreppe 676 F30-B (© studio 3001)



Holztreppe 698g F30-B (© Treppenmeister GmbH)



Holztreppe 6059c F30-B (© SashMedia)

Weitere Informationen zum Thema [Brandschutz durch feuerhemmende Treppen](#)

Nachhaltigkeit

Treppenmeister versteht Nachhaltigkeit nicht als Kompromiss, sondern als besseren Weg. Das Unternehmen setzt auf klimafreundliche Lösungen, verantwortungsvollen Ressourceneinsatz und langlebige Produkte – mit dem Ziel, aktiv zum Klimaschutz beizutragen.

Treppenmeister verwendet regionale Produkte, die Treppen sind schadstoffgeprüft QNG-ready.

[Weitere Informationen zu dem Thema Nachhaltigkeit bei Treppenmeister.](#)

Kragarmtreppen

Aus der Serie Vielseitige Treppenmodelle von Treppenmeister

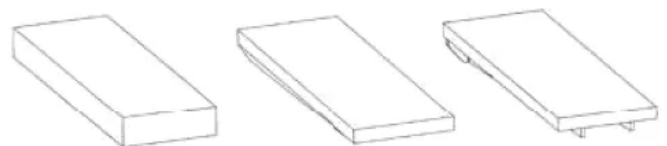


Bei der Kragarmtreppe bestimmen ausschließlich Form und Holzart die Wirkung.

Kragarmtreppen EGO und EGO Zero

Geometrische Formgebung vereint sich mit maschineller Präzision. Sorgfältig verarbeitete Massivhölzer sorgen für ausdrucksstarke Stufen. EGO folgt dem Trend zur Nüchternheit. Die Reduzierung der Einrichtung aufs Wesentliche eröffnet neue Freiräume für entspanntes Wohnen.

Mögliche Stufenvarianten



- Vollquerschnitt
- Voutenförmiger Querschnitt
- Aufgesetzte Stufe

Kragarmtreppen

Aus der Serie Vielseitige Treppenmodelle von Treppenmeister



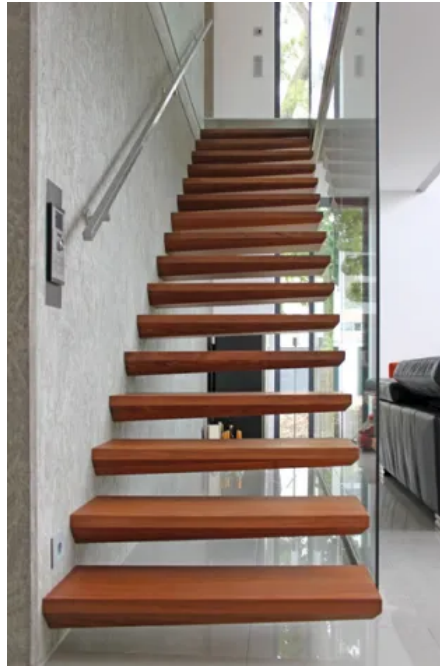
5147g, Stufen im Vollquerschnitt mit Wandhandlauf



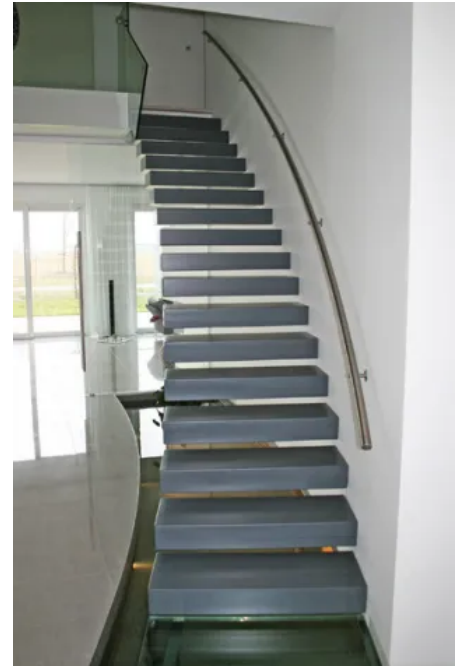
Kragstufentreppe mit Wandhandlauf Treppenmeister Ego 749a



5081, Stufen im Vollquerschnitt mit Glaswand



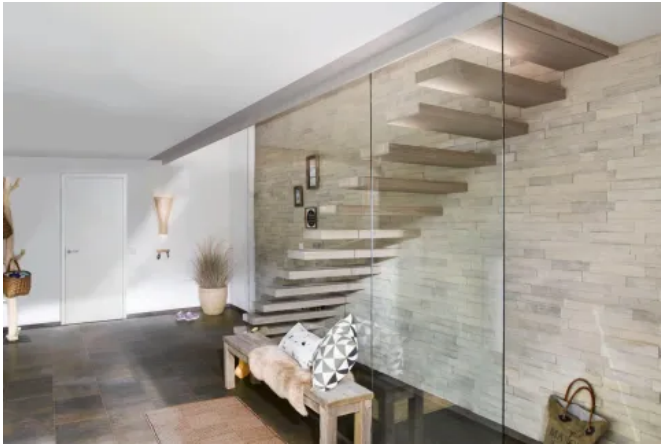
5057i, Stufen im voutenförmiger Querschnitt



647a, grau lackierte Stufen

Kragarmtreppen

Aus der Serie Vielseitige Treppenmodelle von Treppenmeister



Kragarmtreppe mit Kragstufen aus Holz und Glaswand 686w



Kragstufentreppe Massivholz mit Wandhandlauf Ego 725

Allgemeine Informationen zu Treppen im [Treppenlexikon](#).

Nachhaltigkeit

Treppenmeister versteht Nachhaltigkeit nicht als Kompromiss, sondern als besseren Weg. Das Unternehmen setzt auf klimafreundliche Lösungen, verantwortungsvollen Ressourceneinsatz und langlebige Produkte – mit dem Ziel, aktiv zum Klimaschutz beizutragen.

Treppenmeister verwendet regionale Produkte, die Treppen sind schadstoffgeprüft QNG-ready.

[Weitere Informationen zu dem Thema Nachhaltigkeit bei Treppenmeister.](#)

Treppen als Stahl-Holz Konstruktion

Aus der Serie Vielseitige Treppenmodelle von Treppenmeister



© Treppenmeister GmbH

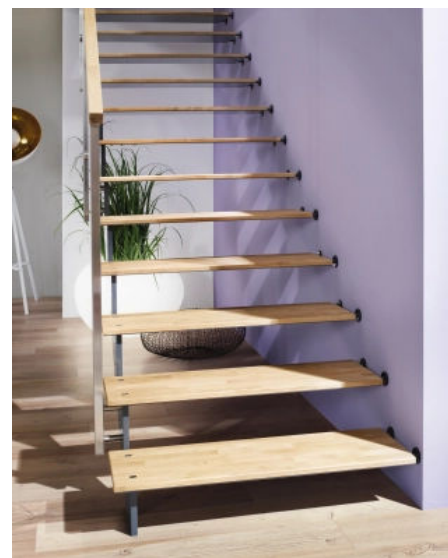
Geradlinige Treppe in Stahl-Holzkonstruktion mit Holm aus Stahl

Stahl-Holz Konstruktion mit Holm aus Stahl Air

Modell AIR

Die Air bewirkt eine besondere Leichtigkeit des Designs. Durch die extra dünnen Stufen aus Eichenholz gebürstet und dem schmalen pulverbeschichteten Stahlholm erhält die Treppe einen luftigen Charakter. Ein luftdurchlässiger Treppenraum sorgt für eine positiv leichte Ausstrahlung.

Die geradlinige Treppe hat einen unverwechselbaren Charme. AIR besteht aus einem Holm aus Stahl mit wandseitiger Bolzenlagerung, Trittstufen aus Stahl-Holz-Verbundplatten und vielseitig kombinierbaren Geländerausstattungen in Holz, Glas und Edelstahl.



Modell Air 682e, Holm aus Stahl mit wandseitiger Bolzenlagerung

Treppen als Stahl-Holz Konstruktion

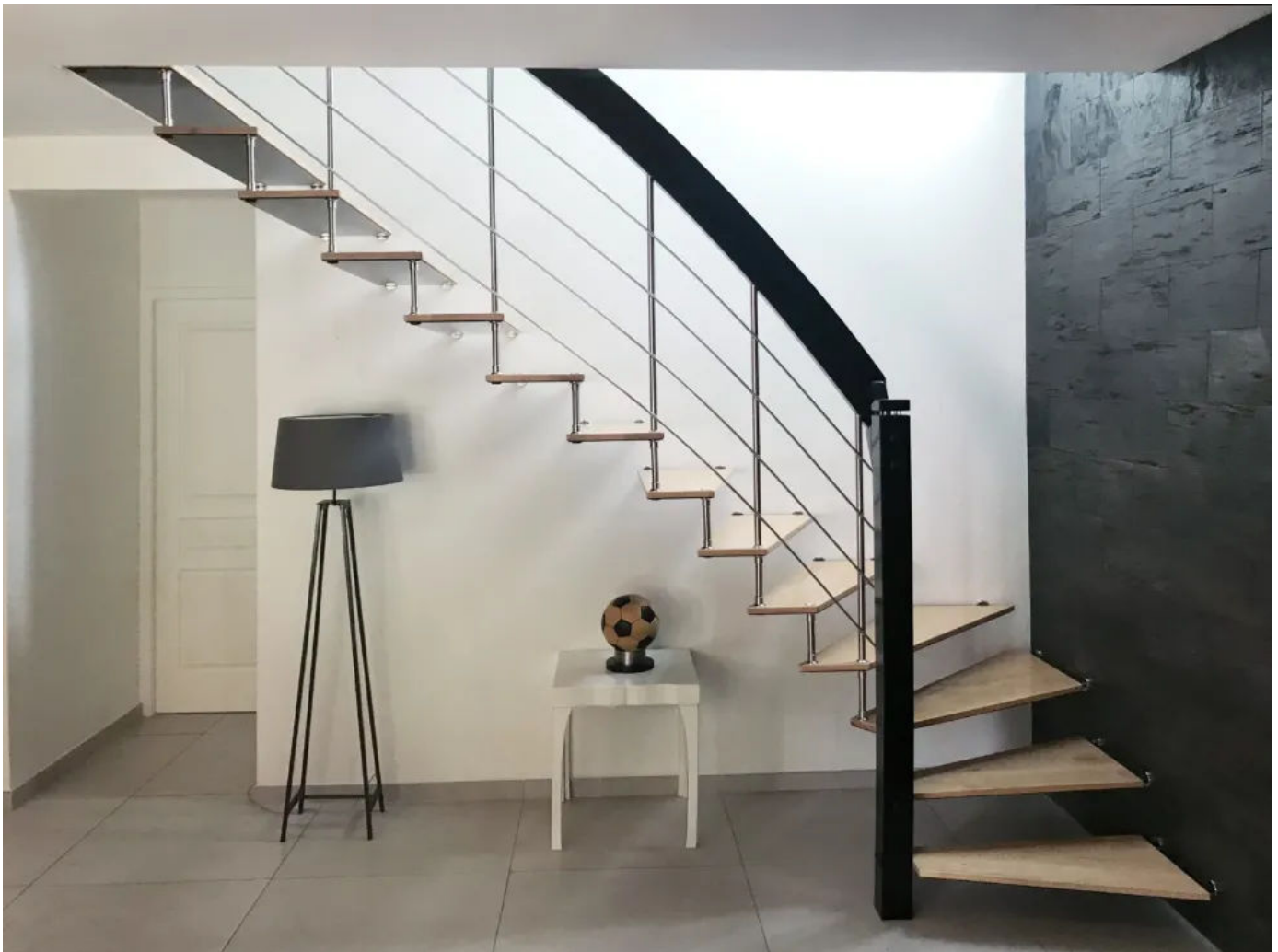
Aus der Serie Vielseitige Treppenmodelle von Treppenmeister



Modell Air 682a, Filigrane Stufen aus wertbeständigem Eichenholz



Modell Air 682b, Geprüftes Edelstahlgeländer mit Glasfüllung



Stahlholmtreppe mit Edelstahl Relinggeländer Treppenmeister Air 5317b

Treppen als Stahl-Holz Konstruktion

Aus der Serie Vielseitige Treppenmodelle von Treppenmeister

Nachhaltigkeit

Treppenmeister versteht Nachhaltigkeit nicht als Kompromiss, sondern als besseren Weg. Das Unternehmen setzt auf klimafreundliche Lösungen, verantwortungsvollen Ressourceneinsatz und langlebige Produkte – mit dem Ziel, aktiv zum Klimaschutz beizutragen.

Treppenmeister verwendet regionale Produkte, die Treppen sind schadstoffgeprüft QNG-ready.

[Weitere Informationen zu dem Thema Nachhaltigkeit bei Treppenmeister.](#)

Spindeltreppen

Aus der Serie Vielseitige Treppenmodelle von Treppenmeister



Spindeltreppen wirken besonders dort, wo nicht unbedingt der Platz, sondern die Gestaltung eine dominierende Rolle spielt.

Spindeltreppen

Ausführungen

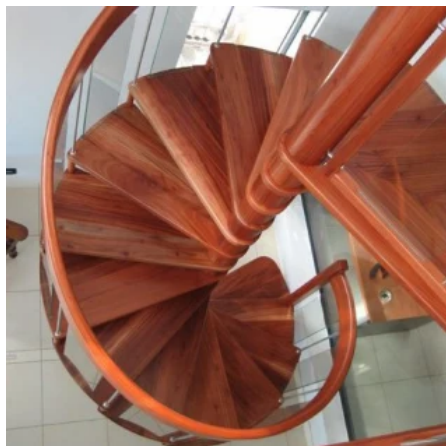
Spindeltreppen in verschiedensten Ausführungen, in Holz, Metall oder Kombinationen daraus. Spindeltreppen wirken besonders dort, wo nicht unbedingt der Platz, sondern die Gestaltung eine dominierende Rolle spielt.

Treppen mit grünem Fußabdruck

Treppenmeister Treppen werden regional produziert, die Transportwege sind kurz. Das versteht das Unternehmen auch als einen Beitrag zum Klimaschutz. Die Treppenmeister Partnergemeinschaft ist als klimaneutrales Unternehmen zertifiziert und strebt an, bis 2030 auch auf den Kauf von Klimazertifikaten ganz verzichten zu können

Spindeltreppen

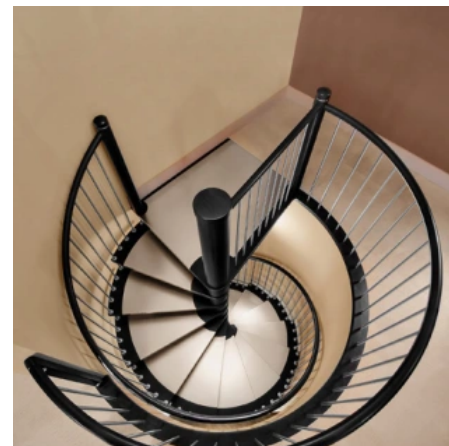
Aus der Serie Vielseitige Treppenmodelle von Treppenmeister



5000g, Geländer mit Glasscheiben



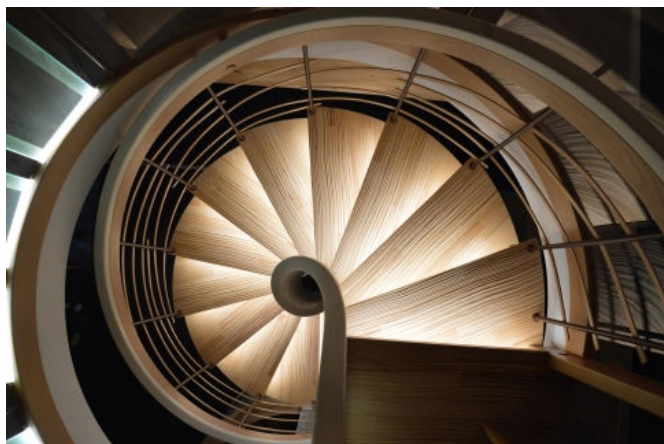
343c, schwarz lackierte Stufen mit Edelstahlbelag



5026, schwarz lackierte Stufen mit Edelstahlbelag

Allgemeine Informationen zu Treppen im [Treppenlexikon](#).

Senzu - Treppenstufen mit Reliefs



Senzu Treppenstufen

Die Holzstufen dieser Treppe haben dezente Reliefs, die in einem patentierten Verfahren in das Holz eingefräst werden. Diese Oberflächenstruktur des Holzes bietet zum Einen eine rutschhemmende Wirkung und zum Anderen wird das Wohlbefinden in vielfältiger Weise gesteigert.

Die Holzstufen Senzu sind für alle Treppenarten geeignet.

Nachhaltigkeit

Treppenmeister versteht Nachhaltigkeit nicht als Kompromiss, sondern als besseren Weg. Das Unternehmen setzt auf klimafreundliche Lösungen, verantwortungsvollen Ressourceneinsatz und langlebige Produkte – mit dem Ziel, aktiv zum Klimaschutz beizutragen.

Treppenmeister verwendet regionale Produkte, die Treppen sind schadstoffgeprüft QNG-ready.

[Weitere Informationen zu dem Thema Nachhaltigkeit bei Treppenmeister.](#)

Treppenrenovierung

Aus der Serie Vielseitige Treppenmodelle von Treppenmeister



Treppenmeister bietet Fachwissen und Erfahrung sowie das Spezialwerkzeug für eine sichere und effiziente Sanierung.

Treppenrenovierung

Warum Treppenrenovierung?

Die Treppe als zentrales Element des Wohnraums trägt wesentlich zu dessen Funktionalität und Ästhetik bei. Im Laufe der Zeit zeigen Treppen jedoch Abnutzungserscheinungen oder entsprechen nicht mehr den aktuellen Sicherheitsstandards.

Eine Treppenrenovierung ist daher aus verschiedenen Gründen notwendig und bietet zahlreiche Vorteile:

- Sicherheit
- Stabilität
- Aufwertung des Wohnbereichs
- Funktionalität
- Langlebigkeit
- Steigerung des Immobilienwertes

Treppenrenovierung

Aus der Serie Vielseitige Treppenmodelle von Treppenmeister

Treppenrenovierung mit Treppenmeister

Als erfahrener Partner im Treppenbau verfügt Treppenmeister über Fachwissen und Erfahrung sowie das Spezialwerkzeug für eine sichere und effiziente Sanierung. Da Treppen tragende Konstruktionen sind, können Fehler bei der Renovierung die Sicherheit gefährden.

Um zu entscheiden, ob eine Sanierung im Einzelfall sinnvoll und machbar ist, sollte ein Treppenfachmann entscheiden,

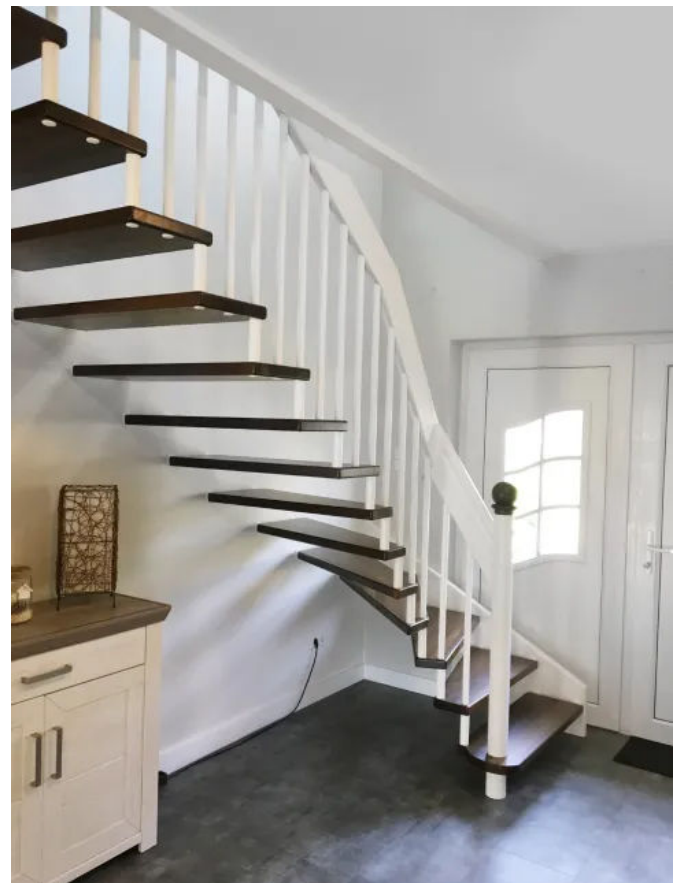
- ob das Geländer sicher oder die Statik gefährdet
- ob die Treppe vom Holzwurm befallen ist
- ob ein Faceliftung ausreichend ist oder ein Austausch notwendig ist.



Renovierungsbeispiele



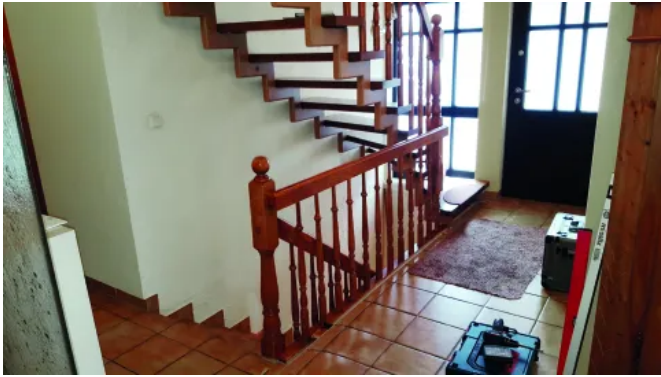
5466e vorher



5466d nachher

Treppenrenovierung

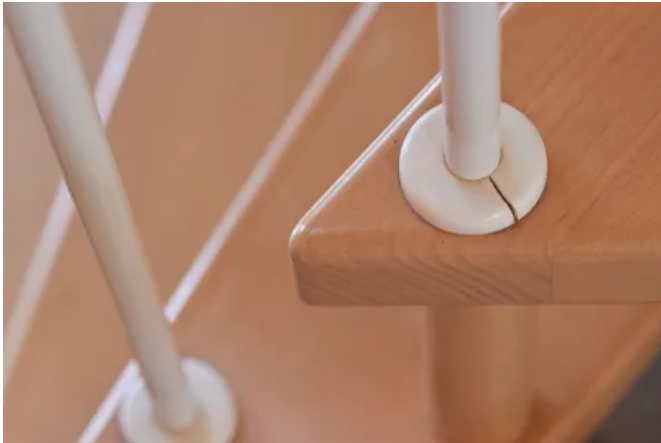
Aus der Serie Vielseitige Treppenmodelle von Treppenmeister



5263a vorher



5263 nachher



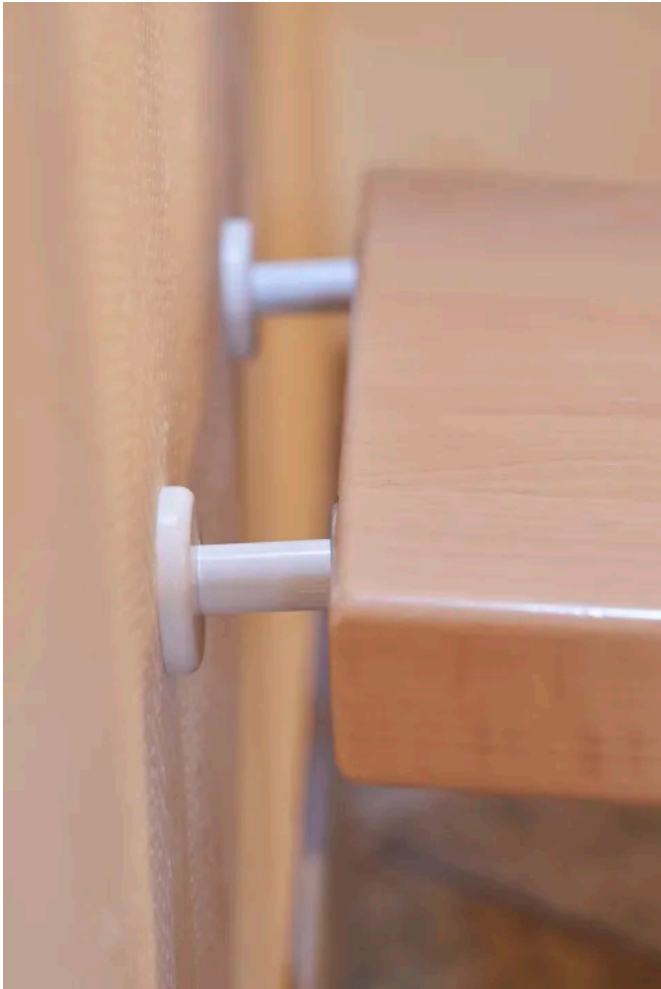
5251o vorher



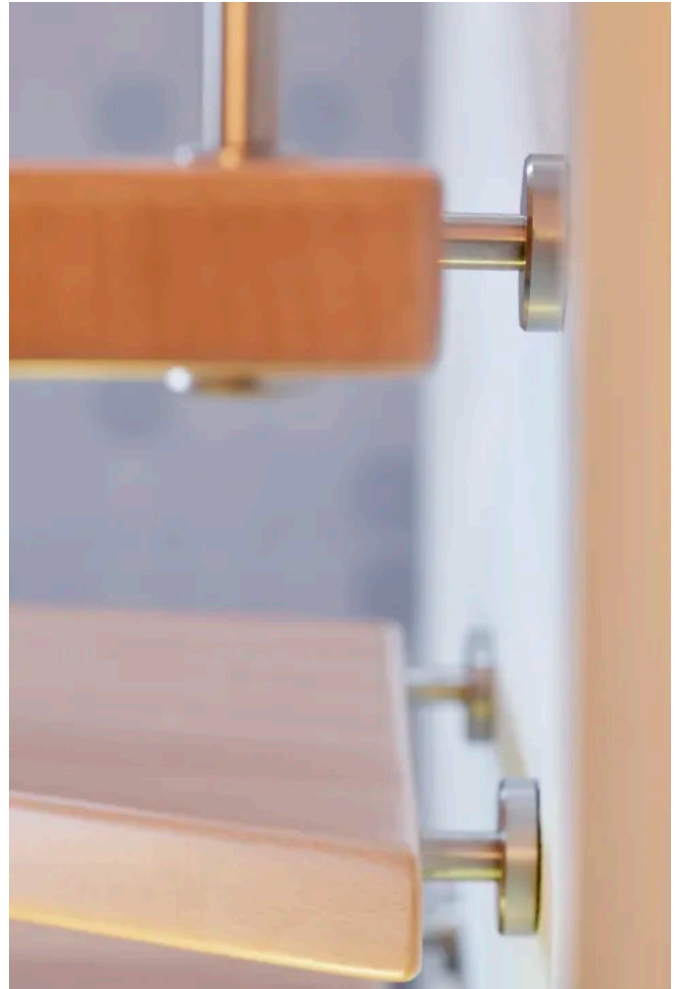
5251e nachher

Treppenrenovierung

Aus der Serie Vielseitige Treppenmodelle von Treppenmeister



5251s vorher



5251c nachher

Nachhaltigkeit

Treppenmeister versteht Nachhaltigkeit nicht als Kompromiss, sondern als besseren Weg. Das Unternehmen setzt auf klimafreundliche Lösungen, verantwortungsvollen Ressourceneinsatz und langlebige Produkte – mit dem Ziel, aktiv zum Klimaschutz beizutragen.

Treppenmeister verwendet regionale Produkte, die Treppen sind schadstoffgeprüft QNG-ready.

[Weitere Informationen zu dem Thema Nachhaltigkeit bei Treppenmeister.](#)

Bautreppe

Aus der Serie Vielseitige Treppenmodelle von Treppenmeister



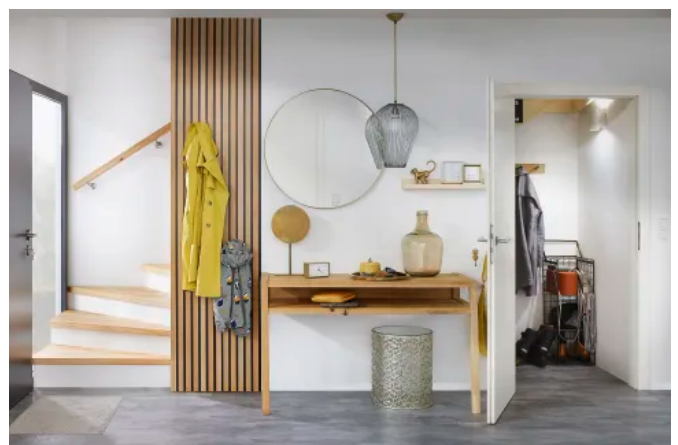
© studio 3001

Die Bautreppe Vario bildet die Basis für die spätere Treppen aus Holz und ist nicht nur im Neubau eine Option, sondern eignet sich durch ihr geringeres Gewicht auch sehr gut für Hausaufstockungen, Umbauten und Sanierungen.

Die Bautreppe, die bleibt



Bautreppe Vario während der Bauphase (© Treppenmeister GmbH)



Bautreppe Vario im fertigen Objekt (© Treppenmeister GmbH)

Für Vario stehen verschiedene Stufenbeläge zur Wahl, die sich individuell anpassen lassen. Ein zweites Aufmaß ist überflüssig. Es besteht sogar die Möglichkeit, die Stufenbeläge erst nach dem Einzug anzubringen, um genügend Muße zu haben.

Die Rohbau-Treppe wird in vielen Fällen vormontiert geliefert, kann ohne Kran aufgestellt werden und ist sofort einsatzbereit. Im Gegensatz zu frisch gegossenem Beton gibt es keine Trocknungsphase und es wird keine Feuchtigkeit ins Gebäude eingebracht.

Bautreppe

Aus der Serie Vielseitige Treppenmodelle von Treppenmeister



Bautreppe Vario während der Bauphase (© studio 3001)



Bautreppe Vario im fertigen Objekt (© studio 3001)