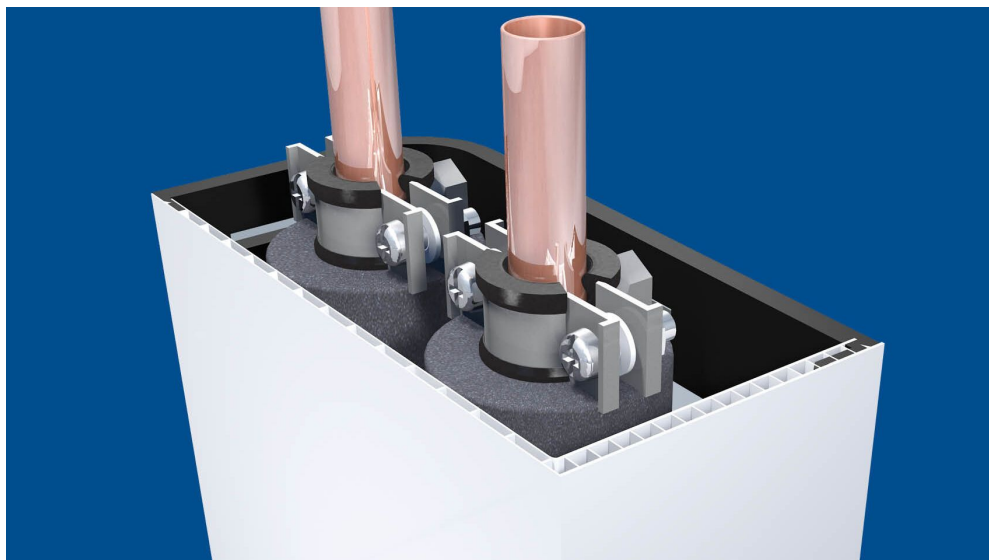


Steigstrangprofile

Von Hans Weitzel



Hans Weitzel GmbH & Co. KG
Konrad-Adenauer-Str. 20
55218 Ingelheim
Deutschland

Tel.: +49 6132 79089-0
Fax: +49 6132 7836-0

verkauf@hz-weitzel.de
www.hz-weitzel.de

Die Vorteile der Vorwandinstallation bei der Modernisierung von Heizungsanlagen: kein Stemmen von Mauerschlitzen, kein Bauschutt in bewohnten Räumen, keine nachträglichen Renovierungsarbeiten, kurze Montagezeiten, Kostenersparnis.

Für die vertikale Rohrführung bietet HZ Steigstrangprofile in U- und L- Form in insgesamt sieben verschiedenen Größen an. Rohre an Wand und Decke werden abgedeckt. Besonders für die Verkleidung isolierter Steigleitungen geeignet.

Verkleidungen für Steigleitungen

Aus der Serie Steigstrangprofile von Hans Weitzel



Steigstrangprofile für die Verkleidung vertikaler Rohrführungen in U- und L- Form in insgesamt sieben verschiedenen Größen an.

Steigstrangprofile in L-Form

Die HZ Steigstrangprofile in L-Form bestehen aus einem weiß durchgefärbten, stabilen Kunststoffhohlkammerprofil und werden vorzugsweise zur vertikalen Verkleidung von Steigleitungen eingesetzt.

Die UV-beständigen Profile in L-Form sind schlagzäh. Sie sind speziell zum Verkleiden von in Ecken liegenden Rohren vorgesehen und sind auch als Sockelleistenprofil für größere Rohrdimensionen verwendbar.



STP L

Verkleidungen für Steigleitungen

Aus der Serie Steigstrangprofile von Hans Weitzel

Steigstrangprofile in U-Form

Die Profile in U-Form sind zur Verkleidung von auf der Wand liegenden Rohren jeglicher Art vorgesehen. Die U-Profile sind in vier verschiedenen Abmessungen erhältlich. Somit sind die 3 m langen Kunststoffhohlkammerprofile vielseitig einsetzbar. Vorzugsweise werden die schlagzähen und UV-beständigen Profile zur vertikalen Verkleidung von Steigleitungen eingesetzt.



STP U