

## Tageslichtsysteme aus Kunststoff, Glas und Grillodur®

Von VELUX Commercial Deutschland



VELUX Commercial Deutschland GmbH  
Weidehorst 28  
32609 Hüllhorst  
Deutschland

Tel.: +49 5744 5030

info@veluxcommercial.de  
commercial.velux.de



Tageslichtsysteme aus Kunststoff, Glas oder Grillodur® für natürliche Belichtung, Belüftung und Entrauchung in industriellen, öffentlichen oder gewerblichen Gebäuden.

Vorgefertigte Lichtkuppeln und Flachdachfenster aus Glas sind mit verschiedenen Aufsätzen, Formen, Aufsetzkränzen sowie Systemzubehör verfügbar und bieten punktuelle Belichtung, Frischluft sowie Rauch- und Wärmeabzug.

Polycarbonat- und Fiberglas-Lichtbänder sind großflächige Lösungen in Leichtbauweise.

Modulare Verglasungssysteme mit hohem Vorfertigungsgrad ermöglichen eine einfache Spezifikation, planbare Leistungen und schnelle Montage, während sich maßgeschneiderte Pfosten-Riegel-Lösungen für individuelle Konstruktionen eignen.

## VELUX Modular Rooflights

Aus der Serie Tageslichtsysteme aus Kunststoff, Glas und Grillodur® von VELUX Commercial Deutschland



© MAXIMILIEN SPORSCHILL

VELUX Modular Rooflights sind Oberlichter für Flachdächer und flach-geneigte Dächer mit einem Neigungswinkel von 0-15 °, die mehr Tageslicht in Innenräume bringen und dabei die Charakteristik des Gebäudes bewahren. Die schmalen Profile sorgen für eine moderne, ansprechende Innenansicht. Mit ihrem Design bringen VELUX Modular Rooflights Tageslicht in öffentliche und gewerbliche Bauten – und sorgen bei Bedarf für die nötige geometrische Rauchableitung oder zusätzlichen Einbruchschutz.

### Elegante und moderne Oberlicht-Systeme für Flachdächer

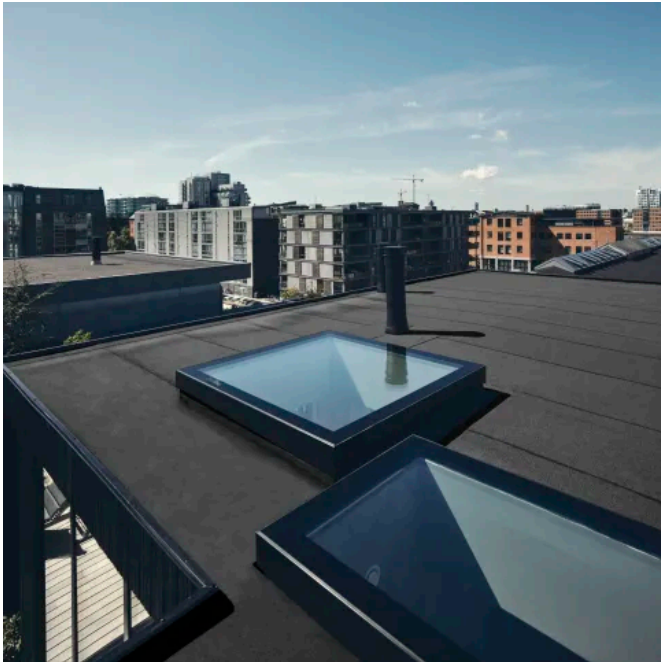
Die Elemente werden projektspezifisch konfiguriert und produziert und sind somit, innerhalb der festgelegten Einschränkungen, millimetergenau in sämtlichen Größen verfügbar.

Maximalmaße bis zu einer Breite oder Länge von 3 Metern bzw. einer Fläche von 4 m<sup>2</sup> sind möglich. Bei VELUX Modular Rooflights gibt es zudem unterschiedliche Gestaltungsvarianten:

- Monolight (feststehend, öffenbar, mit Einbruchschutz und begehbar)
- Linearlight (feststehend, öffenbar und mit Einbruchschutz)

## VELUX Modular Rooflights

Aus der Serie Tageslichtsysteme aus Kunststoff, Glas und Grillodur® von VELUX Commercial Deutschland



© VELUX Commercial

Monolights sind einzelne Oberlichter, die durch punktuelle Belichtung einen ganzen Raum von oben mit Licht fluten können. Monolights sind als feststehende oder öffnbare Variante erhältlich, um bei Bedarf für ausreichend Frischluft zu sorgen. Zudem sind Elemente zur geometrischen Rauchableitung gemäß deutscher Bauordnung/Sonderbauverordnung sowie Varianten mit Einbruchschutz und begehbare Elemente verfügbar.



Linearlight, Wohnhausanlage, Østerbro, Dänemark (© VELUX Commercial)

Linearlights sind VELUX Modular Rooflights, die zu einem großflächigen System zusammengesetzt werden, ohne zusätzliche Träger zu benötigen. Linearlights sind als feststehende oder öffnbare Variante erhältlich, um bei Bedarf für ausreichend Frischluft zu sorgen. Zudem sind Elemente zur geometrischen Rauchableitung gemäß deutscher Bauordnung/Sonderbauverordnung sowie Varianten mit Einbruchschutz verfügbar.

### Ausführung und Garantie

Der vorgefertigte, gedämmte Aufsetzkranz besteht aus einer Holz-EPS-Konstruktion mit beschichteten Aluminium-Profilen sowie einer schwarzen Kunststoff/EPDM Deckplatte und sorgt für eine stabile, gute Dämmung und thermische Performance.

Alle Komponenten werden im Werk produziert, strengen Tests unterzogen und in einer kontrollierten Umgebung zusammengesetzt, wodurch sie qualitativ hochwertig und äußerst langlebig sind. Der Hersteller gewährt bei ordnungsgemäßer Montage und Nutzung eine Garantie von 10 Jahren auf das System sowie eine Garantie von 3 Jahren auf Rollos, Antriebe und sonstige elektrische Bauteile, die zum System gehören

### Eigenschaften und technische Daten

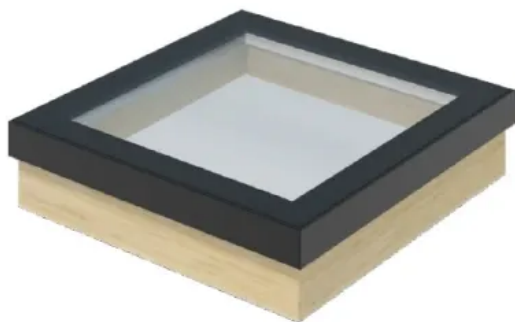
- $U_g$ -Wert bis zu  $0,5 \text{ W}/(\text{m}^2\text{K})$
- $U_{rc,300}$ -Wert (120 x 120 cm, AK der Höhe 300 mm, Neigung  $0^\circ$ ) bis zu  $0,69 \text{ W}/(\text{m}^2\text{K})$

## VELUX Modular Rooflights

Aus der Serie Tageslichtsysteme aus Kunststoff, Glas und Grillodur® von VELUX Commercial Deutschland

- Elemente zur geometrischen Rauchableitung gem. deutscher Bauordnung/Sonderbauverordnung
- Elemente mit Einbruchschutz gem. NEN 5096:2012+A1, EN 1627:2011 Klasse 2
- Begehbare Flachdachfenster gem. DIN 18008-5 (Belastung mit einer lotrechten Nutlast von 5 kN/m<sup>2</sup> sowie einer stoßartigen Einwirkung von 4,5 kN/m<sup>2</sup> (auf 50 x 50 mm))
- Optional innenliegende Sonnenschutzrollos in Weiß, Schwarz oder Grau
- Bewertetes Schalldämmmaß der Verglasung (IGU) bis zu 45 dB, je nach Scheibenspezifikation
- Schlagregendichtheit, EN12208, EN1027: Klasse E1200 <sup>\*)</sup>
- Widerstandsfähigkeit gegen Windlast, EN 12210, EN 12211: Klasse C5 bei Monolight, Klasse C3 bei Linearlight <sup>\*\*)</sup>
- Luftdurchlässigkeit, EN12207, EN 1026: Klasse 4 <sup>\*)</sup>
- Brandverhalten, EN13501-1: Klasse B - s1, d0
- Stoßkörper-Prüfverfahren, EN13049: Klasse 4

### Produktübersicht Monolight



#### Monolight feststehend

Eine Variante ohne Lüftungsoption, inklusive Aufsetzkranz, für den idealen Tageslichteinfall. Durch die multifunktionale Anschlussleiste ist ein einfacher Anschluss der Innenverkleidung möglich. Auch als begehbare Elemente sowie mit Einbruchschutz erhältlich.

Monolight feststehend (© VELUX Commercial)

<sup>\*)</sup> Für Monolights, die 2 m<sup>2</sup> überschreiten: NPĐ; für Linearlights, die 1,44 m<sup>2</sup> überschreiten: NPĐ

<sup>\*\*)</sup> Für Monolights, die 1170 mm (B) x 1170 mm (A) überschreiten: NPĐ; für Linearlights, die 600 mm (B) x 1350 mm (A) überschreiten: NPĐ

## VELUX Modular Rooflights

Aus der Serie Tageslichtsysteme aus Kunststoff, Glas und GrilloDur® von VELUX Commercial Deutschland



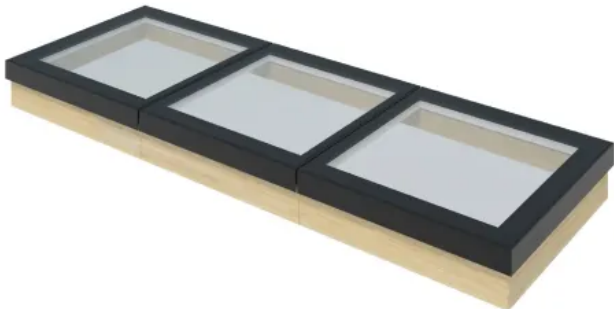
Monolight öffnenbar (© VELUX Commercial)

### Monolight öffnenbar

Sorgt neben der optimalen Belichtung auch für natürliche Belüftung oder Rauchableitung im Ernstfall. Die Antriebsmotoren sind im Aufsetzkranz verborgen, um eine elegante Innenansicht zu ermöglichen. Durch die multifunktionale Anschlussleiste ist ein einfacher Anschluss der Innenverkleidung möglich. Die Kettenlänge für Komfortlüftungselemente beträgt 260 mm, bei Elementen zur geometrischen Rauchableitung gemäß deutscher Bauordnung/Sonderbauverordnung beträgt die Kettenlänge 650 mm. Auch als Variante mit Einbruchschutz erhältlich.

### Linearlight feststehend und/oder öffnenbar

Bei Linearlights werden einzelne Elemente zu einem kompletten Lichtband aneinander gereiht, ohne zusätzliche, bauseitige Träger zu benötigen. In einem Lichtband können entweder nur feststehende, nur öffnenbare oder auch eine Kombination beider Varianten eingesetzt werden.



Linearlight feststehend (© VELUX Commercial)



Linearlight öffnenbar (© VELUX Commercial)

Die Elemente fügen sich zu einem wasserdichten und windabweisenden System zusammen. Ein schmaler Träger bildet die Verbindung zweier Elemente an der Innenseite. Basierend auf den Kundenanforderungen kann von VELUX Commercial eine statische Berechnung (Schnee- und Windlasten) für jede Bausituation erstellt werden. Die Kettenlänge für Komfortlüftungselemente beträgt 260 mm, bei Elementen zur geometrischen Rauchableitung gemäß deutscher Bauordnung/Sonderbauverordnung beträgt die Kettenlänge 650 mm. Fixe Lichtbänder sind zudem mit Einbruchschutz erhältlich.

**Download Technische Broschüre** mit Informationen zu Gestaltungsvarianten, Produktübersicht, Elementaufbau und Eigenschaften und technischen Daten