

Urbane Systeme aus Stahl für die Außenausstattung

Von projekt w Systeme aus Stahl

projekt w
 Systeme aus Stahl



projekt w Systeme aus Stahl GmbH

Geseker Str. 36
33154 Salzkotten
Deutschland

Tel.: +49 5258 98280
Fax: +49 5258 9828228

info@projekt-w.de
www.projekt-w.de

Urbane Systeme

Baukastensystem für Einhausungen für Fahrräder und Mülltonnen, Pavillons und Pergolen sowie Carports.

Das Baukastensystem von projekt w bietet dem Kunden eine exakte und maßgeschneiderte Anpassung an jedes Objekt. Stützen-Trägersysteme werden mit unterschiedlichen Dachtypen kombiniert. Darüber hinaus können verschiedene Seitenverkleidungen und Torsysteme gewählt werden.

Fahrradüberdachungen - Einhausungen für Fahrräder

Aus der Serie Urbane Systeme aus Stahl für die Außenausstattung von projekt w Systeme aus Stahl



Baukastensystem für Fahrradüberdachungen mit individuellen Dachkonstruktionen, für Fahrradeinhausungen mit Seitenverkleidungen als Sicht- oder Wetterschutz sowie für geschlossene Fahrradüberdachungen mit verschiedenen Türen und Toren.

Fahrradüberdachungen

Nachhaltigkeit mit ökologischen Baustoffen

Holz z.B. ist ein Material welches sich in den Naturkreislauf zurückführen lässt, durch Wiederverwendung oder als Heizmaterial. Holz lässt sich außerdem hervorragend kompostieren. projekt w geht noch einen Schritt weiter und verwendet ausschließlich **FSC-zertifiziertes Holz**:

- Holz aus Wäldern, die nach besonderen ökologischen und sozialen Kriterien bewirtschaftet werden
- Die Rechte der im Wald lebenden Menschen werden respektiert und stehen unter besonderen Schutz
- Ein FSC Wald ist frei von genetisch veränderten Pflanzen
- Garantiert kein Holz aus illegalen Einschlägen oder Raubbau



Fahrradüberdachungen - Einhausungen für Fahrräder

Aus der Serie Urbane Systeme aus Stahl für die Außenausstattung von projekt w Systeme aus Stahl

Stahl lässt sich problemlos und beliebig oft recyceln. Der Einsatz von 1.000 kg Stahlschrott spart gemäß einer Studie des Fraunhofer Instituts 1.670 kg CO₂ ein. Vom gesamten Weltverbrauch an Stahl von 800 Mio. t werden beinahe 50% aus Altmetall hergestellt.

projekt w hat alleine im Jahr 2021 264 t Stahlschrott recycelt und damit einen wertvollen Beitrag zum Umweltschutz geleistet.



Baukastensystem

Mit dem Baukastensystem von projekt w lässt sich jedes Objekt exakt und maßgeschneidert anpassen. Die Lösungen sind technisch sinn- und architektonisch anspruchsvoll. Die Elemente lassen sich erweitern und austauschen. In der Grundvariante ist das Material gemäß DIN EN ISO 1461 feuerverzinkt. projekt w bietet die Elemente auch pulverbeschichtet in jedem RAL-Farbtönen (auch Metallic- oder Eisenglimmerfarben) an.

Anwendungsbeispiele



Fahrradüberdachung, Gründach light, Woodline 22 mm

Fahrradunterstände für Wohnanlage

- Gründach light
- Attika mit Gefälleausgleich
- Seitenverkleidung Woodline, Abstand der Holzlamellen 22 mm
- Pulverbeschichtung nach Kundenwunsch

Fahrradüberdachungen - Einhausungen für Fahrräder

Aus der Serie Urbane Systeme aus Stahl für die Außenausstattung von projekt w Systeme aus Stahl



Fahrradüberdachung, Lochblech natur

Offener Fahrradunterstand für Firmengelände

- Trapezblech-Überdachung mit Attika
- Seitenverkleidung Lochblech
- Konstruktion feuerverzinkt



Fahrradhäuser - Trapezblechdach, Seitenverkleidung Stahlwellblech, Hängeschiebetor

Geschlossenen Fahrradhäuser

- Trapezblech-Überdachung
- Seitenverkleidung Stahlwellblech
- Hängeschiebetor



Fahrradunterstand - Polydach, Seitenverkleidung Lochblech anthrazit



Offene Fahrradüberdachung, Trapezblechdach

Fahrradüberdachungen - Einhausungen für Fahrräder

Aus der Serie Urbane Systeme aus Stahl für die Außenausstattung von projekt w Systeme aus Stahl



Fahrradeinhausung, Gründach light, Woodline 7 mm, zweiflügeliges Hängeschiebetor



Fahrradgarage



Fahrradüberdachung, Gründach light, Lochblech



Fahrradüberdachung halb offen, Woodline

Weitere Informationen: [Fahrradeinhausungen](#)

Tragkonstruktionen

Die Stützen und Träger werden in drei Designlinien angeboten:



Tragkonstruktion: Ambiente

Tragkonstruktion: Ambiente

Tragfähige Stützen und Träger aus Hohlprofilen bzw. Vollmaterial für exklusive Konstruktionen. Die Stützen bestehen aus Rundrohren mit Tellerabschluss und vier Zierrohren, die Träger sind Fachwerkträger aus Rundrohren für unterschiedliche Spannweiten.

Mit dem Ambiente System lassen sich alle Seitenteile kombinieren.

Fahrradüberdachungen - Einhausungen für Fahrräder

Aus der Serie Urbane Systeme aus Stahl für die Außenausstattung von projekt w Systeme aus Stahl



Tragkonstruktion: Drahtbalken

Tragkonstruktion: Drahtbalken

Korbprofil aus Rundstäben für die Berankung auch für Pflanzen ohne spezielle Saugnäpfe. Durch spezielle Verstärkungen lassen sich freitragende Konstruktionen bis zu 7,50 m Spannweite realisieren.

In Kombination mit den Gittermatten können auch die Seitenflächen vollständig berankt werden.



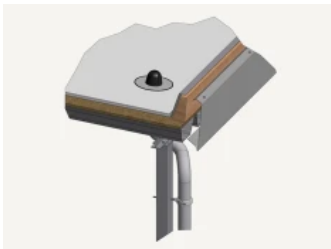
Tragkonstruktion: Genius

Tragkonstruktion: Genius

Massive Stützen aus Quadrat- oder Rundrohren in Kombination mit IPE-Trägern. Dieses System ist besonders geeignet für die Aufnahme von Dachkonstruktionen.

Standard RAL Farbkarte als Download

Dachtypen



Dachtyp: Gründach

Gründach

Das Gründach hat ein Dachgefälle von ca. 2%. Die tragende Funktion für die Dachbegrünung übernimmt ein Trapezblech, das von OSB Platten überdeckt wird und mittels Kanthölzern die vorgeschriebene Seitenhöhe erhält. Diese Schicht wird mit einer EPDM Folie abgedichtet und durch eine seitliche pulverbeschichtete Attika verkleidet. Die Dachfläche ist für die bauseitige Bepflanzung und zu Wartungszwecken begehbar.

Datenblatt 303 - Dachtyp Gründach



Dachtyp: Gründach Light

Gründach Light

Der Vorteil des Gründach Light liegt darin, dass die Begrünung sofort vorhanden ist und nicht erst das Wachstum der Bepflanzung abgewartet werden muss.

Datenblatt 302 - Dachtyp Gründach Light

Fahrradüberdachungen - Einhausungen für Fahrräder

Aus der Serie Urbane Systeme aus Stahl für die Außenausstattung von projekt w Systeme aus Stahl

Gründächer nutzen der Umwelt und schaffen Lebensraum für Pflanzen und Tiere. Die Pflanzen filtern Abgase und wirken temperaturisolierend im Sommer wie im Winter.

Vorteile:

- Bindung von Staub und Schadstoffen aus der Luft. Das Pflanzenwachstum senkt die CO₂-Belastung
- Schutz der Dachabdichtung vor Spitzentemperaturen
- Minderung der Spitzenabflüsse – je nach Begrünungsart bis zu 100%. Damit Entlastung der Kanalisation
- Durch die Verdunstung des gespeicherten Wassers ergibt sich eine Verbesserung des Umgebungsklimas: Kühlung und Luftbefeuchtung
- Minderung von Elektro-Smog
- Ökologische Ausgleichsflächen, Temporäre oder dauerhafte Lebensräume für Pflanzen und Tiere, die Rast-, Futter- und Nistgelegenheiten finden



Dachtyp: Polycarbonat

Polycarbonat Doppelstegplatten

Lichtdurchlässiger Regenschutz ohne Brennwirkung bei Sonneneinstrahlung. Das Kammersystem der Polycarbonat Platte wirkt dem Hitzestau entgegen. Die leichten Polycarbonat Platten entsprechen der Brennstoffklasse B2 und haben eine hohe Schlagfestigkeit.

Datenblatt 300 - Dachtyp Uno mit Doppelstegplatten Polycarbonat



Dachtyp: Trapezblech

Trapezblech

Verzinktes Walzprofil aus Stahl mit außenseitiger Schutzlackierung, innen mit einer Pulverbeschichtung, die in verschiedenen RAL Farben erhältlich ist. Ein Antitropfvlies verhindert Tropfwasser und gleichzeitig eine Geräuschdämmung bei Regen. Optional kann eine pulverbeschichtete Attika gewählt werden, um das Trapezblech zu verblenden und einen farblich abgestimmten Akzent in der Konstruktion zu setzen.

Datenblatt 301 - Dachtyp Uno mit Trapezblech



Doppelstabmatte GM/10 (© Michael Wolf)

Gittermatten-Dachauflage ohne Dachneigung

Dachkonstruktion aus Doppelstabmatten (8/6/8) Klemmbefestigung der Doppelstabmatten mit gebogener Lasche und Hakenschraube an den Dachträgern. Tragkonstruktion von projekt w für Windlasten gemäß DIN EN1991-1-4:2010-12 und Schneelasten gemäß DIN EN 1991-1-1:2010-12 statisch berechnet.

Datenblatt 309 - Dachtyp Doppelstabmatte GM/10

Fahrradüberdachungen - Einhausungen für Fahrräder

Aus der Serie Urbane Systeme aus Stahl für die Außenausstattung von projekt w Systeme aus Stahl

Photovoltaikanlagen für alle Carports und Einhausungssysteme

Die Firma Reyting GmbH ist der fachkundige Partner, mit dem projekt w den Neubau und die Nachrüstung von Solaranlagen in Verbindung mit den projekt w – Carports und Einhausungen aus einer Hand anbietet. Durch den Direktbezug der Solarmodule von Reyting GmbH bietet projekt w einen preislichen Vorteil, da keine Zwischen- und Großhändler involviert sind.

Flyer: Photovoltaikanlagen

Weitere Informationen zu Photovoltaikanlagen



Photovoltaikanlagen für alle Carports und Einhausungssysteme

Seitenverkleidungen

Individuelle Seitenverkleidungen bieten vielfältige Gestaltungsmöglichkeiten. Sie dienen als Sichtschutz oder Wetterschutz und lassen sich in das Umfeld integrieren.

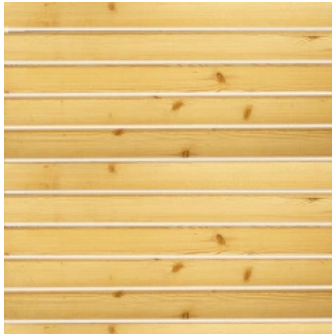
- **Woodline** – Holzlamellen Lärche-Rhombus mit 7 mm oder 22 mm Fuge
- **Woodline Design** – Holzlamellen Lärche-Rhombus mit ALU-Lochblechkassette 7 mm oder 22 mm Fuge
- **Stahlwelle** – Sinus 27/111
- **Aluline** – Alulamellen aus 60 x 20 mm Rechteckprofilen
- **Lochblech** – 2 mm naturfarben Aluminium oder nach RAL pulverbeschichtet
- **Vollblech** – 2 mm naturfarben Aluminium oder nach RAL pulverbeschichtet
- **Gittermatte** – Doppelstabgittermatte Masche 50 x 200 mm, verzinkt oder beschichtet
- **HPL-Platten** – Trespa®, umfangreiche Palette an Farben und verschiedenen Oberflächen



Fahrradüberdachung, Seitenverkleidung Woodline 22 mm

Fahrradüberdachungen - Einhausungen für Fahrräder

Aus der Serie Urbane Systeme aus Stahl für die Außenausstattung von projekt w Systeme aus Stahl



Woodline 7 mm

Woodline 7 mm Datenblatt 326



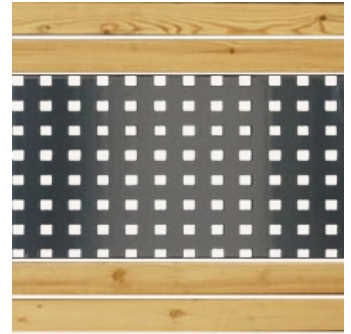
Woodline 22 mm

Woodline 22 mm Datenblatt 320



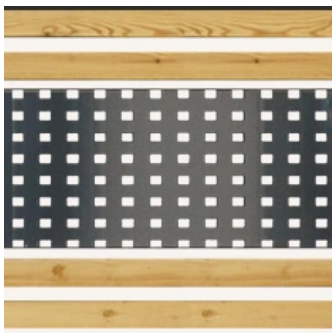
Woodline Vertikal 22 mm

Woodline Vertikal 22 mm Datenblatt 336



Woodline Design 7

Woodline Design 7 mm Datenblatt 334



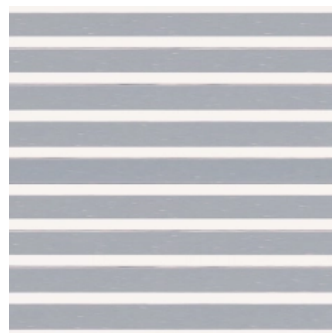
Woodline Design 22

Woodline Design 22 mm Datenblatt 335



Stahlwelle

Stahlwelle Datenblatt 331



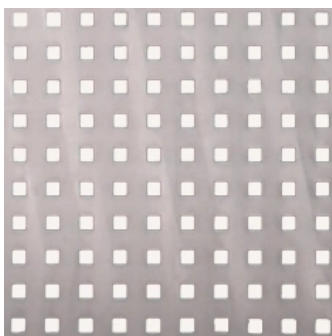
Aluline

Aluline 30 mm Datenblatt 330



Gittermatte

Rankmatte Datenblatt 323



Lochblech

Stahl-Lochblech Datenblatt 332 bis
Höhe 2000 mm
Stahl-Lochblech Datenblatt 337 ab
Höhe 2001 mm



Vollblech

Stahl-Vollblech Datenblatt 333 bis
Höhe 2000 mm
Stahl-Vollblech Datenblatt 338 ab Höhe
2001 mm



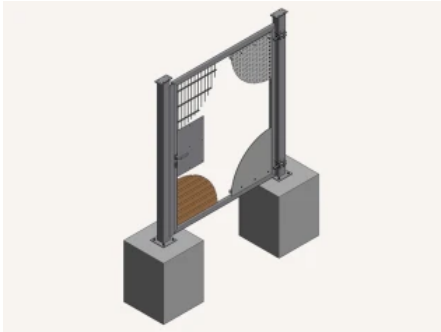
HPL-Platten

Trespa HPL Datenblatt 321

Fahrradüberdachungen - Einhausungen für Fahrräder

Aus der Serie Urbane Systeme aus Stahl für die Außenausstattung von projekt w Systeme aus Stahl

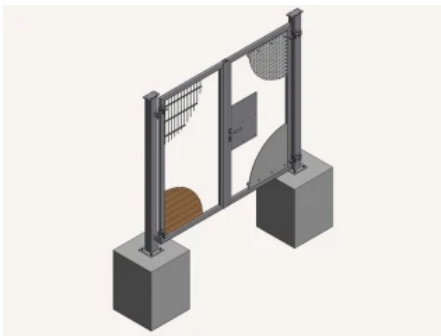
Torvarianten



Flügeltor einflügelig

Flügel Tore

Die ein- und zweiflügeligen Toranlagen sind robust und lassen sich um 180° öffnen. Die Standardversion ist mit einem beidseitig beweglichen Drücker und einem Schlosskasten für einen bauseitigen Profilzylinder ausgestattet. Die Tor-Füllungen lassen sich den Seitenteilen entsprechend anpassen oder individuell gestalten.



Flügeltor zweiflügelig

Datenblatt 340 - Flügeltor einflügelig N1

Datenblatt: 341 - Flügeltor zweiflügelig N2 - Woodlinefüllung

Datenblatt-DE 343 - Schlösser und Drücker Flügel Tore



Hängeschiebetor einflügelig

Hängeschiebetor

Die platzsparenden Hängeschiebetore werden durch eine verzinkte Laufschiene am oberen Ende der Stützen/Träger geführt. Im unteren Bereich wird der Torrahmen durch Laufrollen geführt, die an den Stützen befestigt werden.

Datenblatt 360 - Hängeschiebetor einflügelig HST 1

Datenblatt 361 - Hängeschiebetor zweiflügelig HST 2

Datenblatt-DE 362 - Schlösser und Drücker Hängeschiebetore

Datenblatt-DE 345 Tor-Füllungen

Torzubehör

Datenblatt 342 - Tor-Zubehör

Datenblatt-DE 344 - Optionales Torzubehör

Projektbegleitung

projekt w begleitet das Projekt von der ersten Beratung der individuellen Carport-Lösung bis zur Montage und ist ein erfahrener Partner mit höchsten Qualitätsansprüchen und großer Erfahrung in der Umsetzung von anspruchsvollen Projekten.

Service

Individuell wird eine detaillierte **Werk- und Genehmigungsplanung** mit **Fundamentlageplan** erstellt.

Fahrradüberdachungen - Einhausungen für Fahrräder

Aus der Serie Urbane Systeme aus Stahl für die Außenausstattung von projekt w Systeme aus Stahl

Ein Standsicherheitsnachweis muss trotz teilweise genehmigungsfreier Errichtung eines Bauvorhabens immer gegeben sein. Aktuell wird dieser unter anderem durch die Erstellung individueller Statiken erbracht. Für die Zukunft erstellt projekt w derzeit Typenstatiken. Die Typenstatik ist ein Element der Typenprüfung, die dann zur Typengenehmigung führt. Damit wird die Maximalanforderung „Vorlage und Prüfung des Standsicherheitsnachweises“ erfüllt.

Vorteile

- Die geprüfte Typenstatik kann beliebig oft verwendet werden
- Die Typenstatik ist deutschlandweit gültig
- Die Typenstatik kann mehrere Ausführungsvarianten oder Untertypen berücksichtigen, so dass auf unterschiedliche Wind- und Schneelasten reagiert werden kann
- Durch die Typenstatik lassen sich Kommunikation erleichtern und schaffen Vertrauen

Broschüre: Urbane Systeme

Einhausungen für Mülltonnen

Aus der Serie Urbane Systeme aus Stahl für die Außenausstattung von projekt w Systeme aus Stahl



URBANE SYSTEME: Mülltonneneinhausungen mit oder ohne Dachkonstruktion

URBANE SYSTEME: Einhausungen mit oder ohne Dachkonstruktion

Nachhaltigkeit mit ökologischen Baustoffen

Holz z.B. ist ein Material welches sich in den Naturkreislauf zurückführen lässt, durch Wiederverwendung oder als Heizmaterial. Holz lässt sich außerdem hervorragend kompostieren. projekt w geht noch einen Schritt weiter und verwendet ausschließlich **FSC-zertifiziertes Holz**:

- Holz aus Wäldern, die nach besonderen ökologischen und sozialen Kriterien bewirtschaftet werden
- Die Rechte der im Wald lebenden Menschen werden respektiert und stehen unter besonderen Schutz
- Ein FSC Wald ist frei von genetisch veränderten Pflanzen
- Garantiert kein Holz aus illegalen Einschlägen oder Raubbau



Einhausungen für Mülltonnen

Aus der Serie Urbane Systeme aus Stahl für die Außenausstattung von projekt w Systeme aus Stahl

Stahl lässt sich problemlos und beliebig oft recyceln. Der Einsatz von 1.000 kg Stahlschrott spart gemäß einer Studie des Fraunhofer Instituts 1.670 kg CO₂ ein. Vom gesamten Weltverbrauch an Stahl von 800 Mio. t werden beinahe 50% aus Altmetall hergestellt.

projekt w hat alleine im Jahr 2021 264 t Stahlschrott recycelt und damit einen wertvollen Beitrag zum Umweltschutz geleistet.



Baukastensystem

Mit dem Baukastensystem von projekt w lässt sich jedes Objekt exakt und maßgeschneidert anpassen. Die Lösungen sind technisch sinn- und architektonisch anspruchsvoll. Die Elemente lassen sich erweitern und austauschen. In der Grundvariante ist das Material gemäß DIN EN ISO 1461 feuerverzinkt. projekt w bietet die Elemente auch pulverbeschichtet in jedem RAL-Farbtönen (auch Metallic- oder Eisenglimmerfarben) an.

Individuelle Mülltonneneinhausungen

- **Full Service: Von der Beratung bis zur Montage**
- **Hochwertige Materialien und Verarbeitung**
- **Einfaches Baukastensystem**
- **Kompetente Beratung**
- **100% Made in Germany**



Müllhaus - Gründach light, Seitenverkleidung Trespa



Müllhaus - Gründach light, Seitenverkleidung Woodline



Einhausung für Müllcontainer und Fahrräder, Vollblech und Gittermatte

Einhausungen für Mülltonnen

Aus der Serie Urbane Systeme aus Stahl für die Außenausstattung von projekt w Systeme aus Stahl



Mülleinhausung mit Sitzplatzüberdachung, Lochblech pulverbeschichtet



Mülleinhausung und Fahrradüberdachung, Gründach light, Woodline Design



Mülleinhausung, Gründach light, Lochblech und Vollblech pulverbeschichtet



Mülleinhausung, Trespa



Müllhaus, Gründach light, Lochblech natur



Müllhaus, Lochblech pulverbeschichtet

Weitere Informationen: [Mülltonneneinhausungen](#)

Einhausungen für Mülltonnen

Aus der Serie Urbane Systeme aus Stahl für die Außenausstattung von projekt w Systeme aus Stahl

Elementiertes Bauen

Beim elementierten Bauen werden Stützen-Trägersysteme mit unterschiedlichen Dachtypen kombiniert. Darüber hinaus sind verschiedene Seitenverkleidungen und Torsysteme wählbar. Dabei lassen sich die Produkte annähernd an alle geometrischen Grundrisse anpassen.

Tragkonstruktionen

Die Stützen und Träger werden in drei Designlinien angeboten:



Tragkonstruktion: Ambiente

Tragkonstruktion: Ambiente

Tragfähige Stützen und Träger aus Hohlprofilen bzw. Vollmaterial für exklusive Konstruktionen. Die Stützen bestehen aus Rundrohren mit Tellerabschluss und vier Zierrohren, die Träger sind Fachwerkträger aus Rundrohren für unterschiedliche Spannweiten.

Mit dem Ambiente System lassen sich alle Seitenteile kombinieren.



Tragkonstruktion: Drahtbalken

Tragkonstruktion: Drahtbalken

Korbprofil aus Rundstäben für die Berankung auch für Pflanzen ohne spezielle Saugnäpfe. Durch spezielle Verstärkungen lassen sich freitragende Konstruktionen bis zu 7,50 m Spannweite realisieren.

In Kombination mit den Gittermatten können auch die Seitenflächen vollständig berankt werden.



Tragkonstruktion: Genius

Tragkonstruktion: Genius

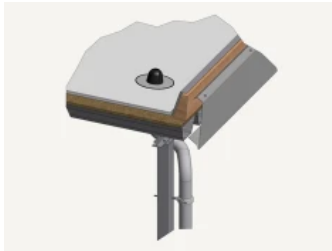
Massive Stützen aus Quadrat- oder Rundrohren in Kombination mit IPE-Trägern. Dieses System ist besonders geeignet für die Aufnahme von Dachkonstruktionen.

Standard RAL Farbkarte als Download

Einhausungen für Mülltonnen

Aus der Serie Urbane Systeme aus Stahl für die Außenausstattung von projekt w Systeme aus Stahl

Dachtypen

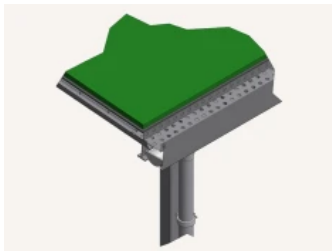


Dachtyp: Grunddach

Grunddach

Das Grunddach hat ein Dachgefälle von ca. 2%. Die tragende Funktion für die Dachbegrünung übernimmt ein Trapezblech, das von OSB Platten überdeckt wird und mittels Kanthölzern die vorgeschriebene Seitenhöhe erhält. Diese Schicht wird mit einer EPDM Folie abgedichtet und durch eine seitliche pulverbeschichtete Attika verkleidet. Die Dachfläche ist für die bauseitige Bepflanzung und zu Wartungszwecken begehbar.

Datenblatt 303 - Dachtyp Grunddach



Dachtyp: Grunddach Light

Grunddach Light

Der Vorteil des Grunddach Light liegt darin, dass die Begrünung sofort vorhanden ist und nicht erst das Wachstum der Bepflanzung abgewartet werden muss.

Datenblatt 302 - Dachtyp Grunddach Light

Grunddächer nutzen der Umwelt und schaffen Lebensraum für Pflanzen und Tiere. Die Pflanzen filtern Abgase und wirken temperaturisolierend im Sommer wie im Winter.

Vorteile:

- Bindung von Staub und Schadstoffen aus der Luft. Das Pflanzenwachstum senkt die CO₂-Belastung
- Schutz der Dachabdichtung vor Spitzentemperaturen
- Minderung der Spitzenabflüsse – je nach Begrünungsart bis zu 100%. Damit Entlastung der Kanalisation
- Durch die Verdunstung des gespeicherten Wassers ergibt sich eine Verbesserung des Umgebungsclimas: Kühlung und Luftbefeuchtung
- Minderung von Elektro-Smog
- Ökologische Ausgleichsflächen, Temporäre oder dauerhafte Lebensräume für Pflanzen und Tiere, die Rast-, Futter- und Nistgelegenheiten finden



Mülleinhausung mit Grunddach Light



Dachtyp: Polycarbonat

Polycarbonat Doppelstegplatten

Lichtdurchlässiger Regenschutz ohne Brennwirkung bei Sonneneinstrahlung. Das Kammersystem der Polycarbonat Platte wirkt dem Hitzestau entgegen. Die leichten Polycarbonat Platten entsprechen der Brennstoffklasse B2 und haben eine hohe Schlagfestigkeit.

Datenblatt 300 - Dachtyp Uno mit Doppelstegplatten Polycarbonat

Einhausungen für Mülltonnen

Aus der Serie Urbane Systeme aus Stahl für die Außenausstattung von projekt w Systeme aus Stahl



Dachtyp: Trapezblech

Trapezblech

Verzinktes Walzprofil aus Stahl mit außenseitiger Schutzlackierung, innen mit einer Pulverbeschichtung, die in verschiedenen RAL Farben erhältlich ist. Ein Antitropfvlies verhindert Tropfwasser und gleichzeitig eine Geräuschdämmung bei Regen. Optional kann eine pulverbeschichtete Attika gewählt werden, um das Trapezblech zu verblenden und einen farblich abgestimmten Akzent in der Konstruktion zu setzen.

Datenblatt 301 - Dachtyp Uno mit Trapezblech



Doppelstabmatte GM/10 (© Michael Wolf)

Gittermatten-Dachauflage ohne Dachneigung

Dachkonstruktion aus Doppelstabmatten (8/6/8) Klemmbefestigung der Doppelstabmatten mit gebogener Lasche und Hakenschraube an den Dachträgern. Tragkonstruktion von projekt w für Windlasten gemäß DIN EN1991-1-4:2010-12 und Schneelasten gemäß DIN EN 1991-1-1:2010-12 statisch berechnet.

Datenblatt 309 - Dachtyp Doppelstabmatte GM/10

Photovoltaikanlagen für alle Carports und Einhausungssysteme

Die Firma Reyting GmbH ist der fachkundige Partner, mit dem projekt w den Neubau und die Nachrüstung von Solaranlagen in Verbindung mit den projekt w – Carports und Einhausungen aus einer Hand anbietet. Durch den Direktbezug der Solarmodule von Reyting GmbH bietet projekt w einen preislichen Vorteil, da keine Zwischen- und Großhändler involviert sind.

Flyer: Photovoltaikanlagen

Weitere Informationen zu Photovoltaikanlagen



Photovoltaikanlagen für alle Carports und Einhausungssysteme

Seitenverkleidungen

Individuelle Seitenverkleidungen bieten vielfältige Gestaltungsmöglichkeiten. Sie dienen als Sichtschutz oder Wetterschutz und lassen sich in das Umfeld integrieren.

Einhausungen für Mülltonnen

Aus der Serie Urbane Systeme aus Stahl für die Außenausstattung von projekt w Systeme aus Stahl

- **Woodline** – Holzlamellen Lärche-Rhombus mit 7 mm oder 22 mm Fuge
- **Woodline Design** – Holzlamellen Lärche-Rhombus mit ALU-Lochblechkassette 7 mm oder 22 mm Fuge
- **Stahlwelle** – Sinus 27/111
- **Aluline** – Alulamellen aus 60 x 20 mm Rechteckprofilen
- **Lochblech** – 2 mm naturfarben Aluminium oder nach RAL pulverbeschichtet
- **Vollblech** – 2 mm naturfarben Aluminium oder nach RAL pulverbeschichtet
- **Gittermatte** – Doppelstabgittermatte Masche 50 x 200 mm, verzinkt oder beschichtet
- **HPL-Platten** – Trespa®, umfangreiche Palette an Farben und verschiedenen Oberflächen



Müllhaus, Trespa rot



Woodline 7 mm

Woodline 7 mm Datenblatt 326



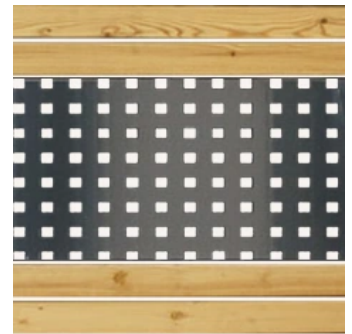
Woodline 22 mm

Woodline 22 mm Datenblatt 320



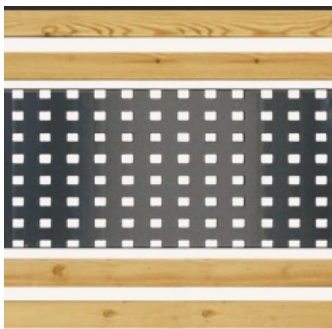
Woodline Vertikal 22 mm

Woodline Vertikal 22 mm Datenblatt 336



Woodline Design 7

Woodline Design 7 mm Datenblatt 334



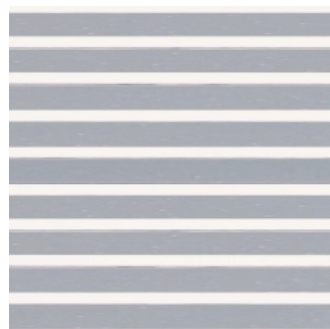
Woodline Design 22

Woodline Design 22 mm Datenblatt 335



Stahlwelle

Stahlwelle Datenblatt 331



Aluline

Aluline 30 mm Datenblatt 330

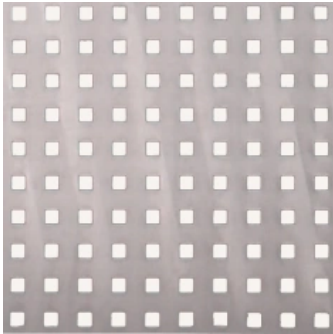


Gittermatte

Rankmatte Datenblatt 323

Einhausungen für Mülltonnen

Aus der Serie Urbane Systeme aus Stahl für die Außenausstattung von projekt w Systeme aus Stahl



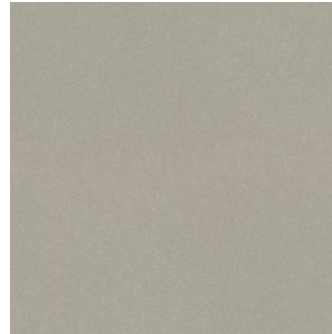
Lochblech

Stahl-Lochblech Datenblatt 332 bis
Höhe 2000 mm
Stahl-Lochblech Datenblatt 337 ab
Höhe 2001 mm



Vollblech

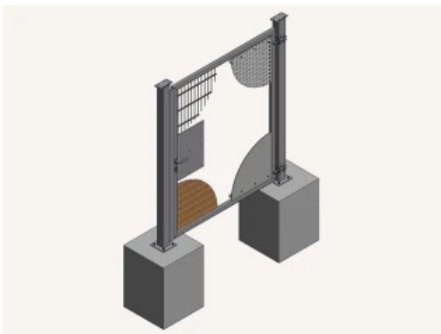
Stahl-Vollblech Datenblatt 333 bis
Höhe 2000 mm
Stahl-Vollblech Datenblatt 338 ab Höhe
2001 mm



HPL-Platten

Trespa HPL Datenblatt 321

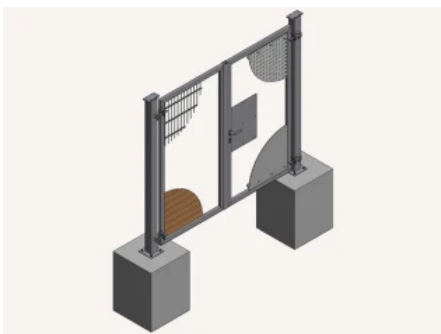
Torvarianten



Flügeltor einflügelig

Flügeltores

Die ein- und zweiflügeligen Toranlagen sind robust und lassen sich um 180° öffnen. Die Standardversion ist mit einem beidseitig beweglichen Drücker und einem Schlosskasten für einen bauseitigen Profilzylinder ausgestattet. Die Tor-Füllungen lassen sich den Seitenteilen entsprechend anpassen oder individuell gestalten.



Flügeltor zweiflügelig

Datenblatt 340 - Flügeltor einflügelig N1

Datenblatt: 341 - Flügeltor zweiflügelig N2 - Woodlinefüllung

Datenblatt-DE 343 - Schlösser und Drücker Flügeltores

Einhausungen für Mülltonnen

Aus der Serie Urbane Systeme aus Stahl für die Außenausstattung von projekt w Systeme aus Stahl



Hängeschiebetor einflügelig

Hängeschiebetor

Die platzsparenden Hängeschiebetore werden durch eine verzinkte Laufschiene am oberen Ende der Stützen/Träger geführt. Im unteren Bereich wird der Torrahmen durch Laufrollen geführt, die an den Stützen befestigt werden.

Datenblatt 360 - Hängeschiebetor einflügelig HST 1

Datenblatt 361 - Hängeschiebetor zweiflügelig HST 2

Datenblatt-DE 362 - Schlösser und Drücker Hängeschiebetore

Datenblatt-DE 345 Tor-Füllungen

Torzubehör

Datenblatt 342 - Tor-Zubehör

Datenblatt-DE 344 - Optionales Torzubehör

Projektbegleitung

projekt w begleitet das Projekt von der ersten Beratung der individuellen Carport-Lösung bis zur Montage und ist ein erfahrener Partner mit höchsten Qualitätsansprüchen und großer Erfahrung in der Umsetzung von anspruchsvollen Projekten.

Service

Individuell wird eine detaillierte **Werk- und Genehmigungsplanung** mit **Fundamentlageplan** erstellt.

Ein Standsicherheitsnachweis muss trotz teilweise genehmigungsfreier Errichtung eines Bauvorhabens immer gegeben sein. Aktuell wird dieser unter anderem durch die Erstellung individueller Statiken erbracht. Für die Zukunft erstellt projekt w derzeit Typenstatiken. Die Typenstatik ist ein Element der Typenprüfung, die dann zur Typengenehmigung führt. Damit wird die Maximalanforderung „Vorlage und Prüfung des Standsicherheitsnachweises“ erfüllt.

Vorteile

- Die geprüfte Typenstatik kann beliebig oft verwendet werden
- Die Typenstatik ist deutschlandweit gültig
- Die Typenstatik kann mehrere Ausführungsvarianten oder Untertypen berücksichtigen, so dass auf unterschiedliche Wind- und Schneelasten reagiert werden kann
- Durch die Typenstatik lassen sich Kommunikation erleichtern und schaffen Vertrauen

Broschüre: Urbane Systeme

Mülltonnenboxen

Aus der Serie Urbane Systeme aus Stahl für die Außenausstattung von projekt w Systeme aus Stahl



Mülltonnenboxen aus Metall / Edelstahl sind optisch und funktionell anpassbar.

Mülltonnenboxen

Mülltonnenboxen aus Metall / Edelstahl



Carport mit Abstellraum und Mülltonnenbox, Woodline

- Full Service: Von der Beratung bis zur Montage
- Hochwertige Materialien und Verarbeitung
- Einfaches Baukastensystem
- Kompetente Beratung
- 100% Made in Germany

Mülltonnenboxen

Aus der Serie Urbane Systeme aus Stahl für die Außenausstattung von projekt w Systeme aus Stahl

Grundmodule

Mülltonnenboxen für 2 Müllcontainer (je 240 Liter):

- Material der Rahmenkonstruktion: Aluminium
- Breite: 1465 mm
- Höhe: 1470 mm
- Tiefe: 1030 mm
- Lichte Weite: 1360 mm (bei einer Türöffnung von 180°)
- Lichte Höhe: 1295 mm



Mülltonnenboxen für 240l und 1100l Tonnen

Mülltonnenboxen für 1 Müllcontainer (1100 Liter):

- Rahmenkonstruktion aus Aluminium
- Breite: 1648 mm
- Höhe: 1695 mm
- Tiefe: 1630 mm
- Lichte Weite: 1540 mm (bei einer Türöffnung von 180°)
- Lichte Höhe: 1520 mm

Durch Anbausatz für weitere Tonnen beliebig erweiterbar.



Mülltonnenbox für Müllcontainer

Individuelle Türfüllungen für die Mülltonnenbox

Ausgestattet mit abschließbaren Flügeltoren können Mülltonnen sicher eingeschlossen werden und sind so vor unerlaubtem Zugriff und Diebstahl geschützt. Die Türfüllungen lassen sich den Seitenverkleidungen entsprechend anpassen und individuell gestalten. Die Flügeltore sind an 180° Scharnieren befestigt und werden mit einem abschließbarem T-Handgriff inklusive 2 Schlüssel ausgeliefert.



Mülltonnenboxen für 240l Tonnen

Türfüllungen

- Woodline – Holzlamellen Lärche-Rhombus
- Lochblech – naturfarben Aluminium oder nach RAL pulverbeschichtet
- Vollblech – 2 mm naturfarben Aluminium oder nach RAL pulverbeschichtet
- HPL-Platten – Trespa®, umfangreiche Palette an Farben und verschiedenen Oberflächen

Mülltonnenboxen

Aus der Serie Urbane Systeme aus Stahl für die Außenausstattung von projekt w Systeme aus Stahl



Mülltonnenboxen für 1100l Container mit Anbaumodul



Mülltonnenboxen mit 1 Anbaumodul



Mülltonnenboxen mit Pegolüberdachung



Mülltonnenboxen - Mülltonnenboxen mit Anbaumodulen für jeweils 2 Müllcontainer. Seitenwände aus Woodline Türen aus Vollblech

Mülltonnenbox mit der Option einer Dachbegrünung

Die Mülltonnenboxen sind standardmäßig mit einer Dacheindeckung aus verzinktem und polyesterbeschichtetem Stahl-Trapezblech ausgestattet. Optional ist eine Moos-Sedum-Kombimatte als Dacheindeckung wählbar. Die Moos-Sedum-Kombimatte wird inklusive einer Gittermatten-Unterkonstruktion und einem Speichervlies geliefert. Die Entwässerung des Daches erfolgt über eine außenliegende verzinkte Kastenrinne mit einer Edelstahl-Ablaufkette.



Datenblatt DE 400 Mülltonnenbox-240l-Trapezblechdach

Datenblatt DE 401 Mülltonnenbox-1100l-Trapezblechdach

Datenblatt DE 402 Mülltonnenbox-240l-Gründach Light

Datenblatt DE 403 Mülltonnenbox-1100l-Gründach Light

Datenblatt-DE 410 Seitenverkleidung-Lochblech Mülltonnenbox

Planungsrelevante Informationen zu über 400.000 Bau-, Ausstattungs- und Einrichtungsprodukten.

Mülltonnenboxen

Aus der Serie Urbane Systeme aus Stahl für die Außenausstattung von projekt w Systeme aus Stahl

Datenblatt-DE 411 Seitenverkleidung-Vollblech Mülltonnenbox

Datenblatt-DE 412 Tor-Füllungen Mülltonnenbox

Broschüre: Urbane Systeme

Pergola aus Stahl

Aus der Serie Urbane Systeme aus Stahl für die Außenausstattung von projekt w Systeme aus Stahl



Individuell konstruierte Pergolen als offene Abgrenzung für Terrassen, Freisitze, als Abstellplatz oder als Überdachung eines Weges. Sie dienen als Rankhilfe für Kletterpflanzen und ermöglichen so einen Sonnen- und Sichtschutz. Auch Hausfassaden lassen sich mit Pergolen beranken.

Pergola aus Stahl



Detail-Pergola

Tragkonstruktionen

- **Drahtbalken** (Korbprofil aus Rundstäben, feuerverzinkt oder nach RAL pulverbeschichtet)
- **Ambiente** (Stützen aus Rundrohren mit Tellerabschluss und vier Zierrohren. Fachwerkträger aus Rundrohren, feuerverzinkt oder nach RAL pulverbeschichtet)

Pergola aus Stahl

Aus der Serie Urbane Systeme aus Stahl für die Außenausstattung von projekt w Systeme aus Stahl



Müllplatz, Tragkonstruktion Drahtbalken mit Gittermatten

In Kombination mit der Seitenverkleidung Gittermatte können auch die Seitenflächen vollständig berankt werden.

- **Gittermatte** – Doppelstabgittermatte Masche 50 x 200 mm, verzinkt oder beschichtet, zur Berankung geeignet

Anwendungsbeispiele



Pergola-Eingang — Tragkonstruktion Ambiente



Pergola — Tragkonstruktion Ambiente



Pergola-Einfahrt



Müllplatz-Pergola

Broschüre: Urbane Systeme