

## Flächenheizung und -kühlung über Boden, Wand oder Decke

Von Uponor

**uponor**



Uponor GmbH

Industriestr. 56

97437 Haßfurt

Deutschland

Tel.: +49 3222 1090866

[kundenservice@uponor.com](mailto:kundenservice@uponor.com)

[www.uponor.com/de-de](http://www.uponor.com/de-de)

Die umweltfreundlichen Systeme zur Fußbodenheizung und -kühlung, Wandheizung und -kühlung sowie zur Temperierung von Decken in Gebäuden, sorgen für bestes Wohn- und Arbeitsklima. Aufgrund der niedrigen Betriebstemperaturen und angenehmen Strahlungswärme stellen Flächenheizungen die energieeffizienteste Art der Wärmeverteilung in Gebäuden dar.

Außerdem sind die Uponor Heiz- und Kühlsysteme optimal für erneuerbare Energiequellen geeignet: Durch höhere Systemtemperaturen im Kühlfall bzw. niedrigere Systemtemperaturen im Heizfall. Auf diese Weise lassen sich der Primärenergieverbrauch und die CO<sub>2</sub>-Emissionen von Gebäuden stark reduzieren.

Diese energieeffizienten Lösungen eignen sich sowohl für Neubauten als auch für Renovierungsprojekte und sind optimal zu kombinieren mit Wärmepumpen oder erneuerbaren Energiequellen. In dieser Kombination sind Uponor Produkte BAFA und KfW förderfähig.

## Uponor Wandheizung und -kühlung

Aus der Serie Flächenheizung und -kühlung über Boden, Wand oder Decke von Uponor



Uponor Systeme zur Wandheizung/-kühlung als Trockenbausystem oder unter Nassputz sorgen für ein ganzjährig angenehmes Raumklima. Der Einbau erfolgt in der Wandkonstruktion, je nach System in der Ständerwand, auf Wandprofilen oder beim Nassbau direkt in die Putzschicht.

### Beschreibung

Wandheizungs- und -kühlungssysteme sind für Neubauten und auch für Renovierungsprojekte geeignet. Als Wärmequelle kann jede Art von Heizsystem verwendet werden.

Besonders effizient ist der Einsatz erneuerbarer Energiequellen, insbesondere in Kombination mit einer Wärmepumpe.

### Das zeichnet Uponor Wandheiz- und kühlssysteme aus:

- Energieeffiziente Lösung für Neubau und Renovierung
- Kombinierbar mit erneuerbaren Energiequellen
- Zuverlässige und bewährte Produkte
- Große Gestaltungsfreiheit
- Geeignet für Trocken- und Nassbau

### Systeme

- Uponor Fix Nassputzsystem
- Renovis Trockenbausystem
- Siccus Wand Trockenbausystem
- Siccus SW Ständerwandssystem

## Uponor Wandheizung und -kühlung

Aus der Serie Flächenheizung und -kühlung über Boden, Wand oder Decke von Uponor

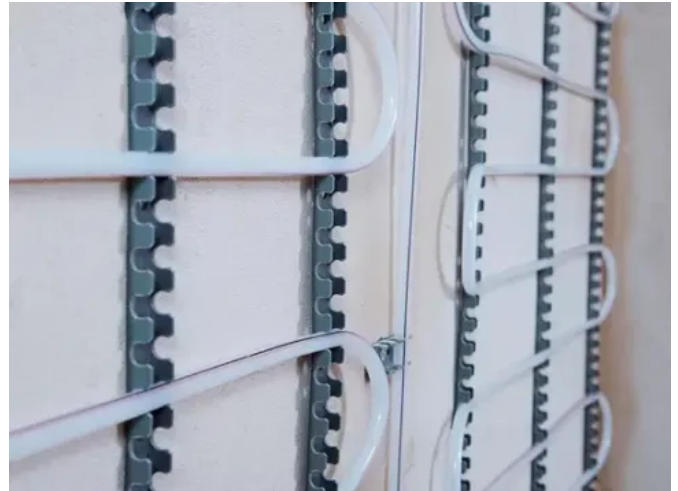
### Uponor Fix Nassputzsystem

Für Wandheizungen, die direkt auf das Mauerwerk aufgebracht werden, empfiehlt sich das Wandheizung Nassputzsystem Fix von Uponor als einfache, schnelle Systemvariante. Die bewährte Konstruktion ermöglicht einen festen, stabilen Verbund von Putz und Wand. Durch die eingeputzten Heizungsrohre wird ein optimaler Wärmeübergang in den zu beheizenden Raum erreicht. Das Nasssystem eignet sich sowohl für den Neubau und die (Teil-)Renovierung.

#### Besonderheiten

- Leicht zu montieren mit nur wenigen Komponenten
- Fester Verbund von Putz und Wand
- Mit vielfältigen Putztypen, auch Lehmputz, einsetzbar
- Verbundrohre oder PE-Xa-Rohre mit 14 mm Außendurchmesser sind einsetzbar

#### Weiterführende Informationen



Uponor Fix Nassputzsystem

### Uponor Renovis Trockenbausystem

Das Uponor Renovis Trockenbausystem besteht aus einer faserverstärkten Gipsplatte mit werkseitig integriertem Uponor Rohr. Die Elemente können auf definierten Trockenbau-Unterkonstruktionen wie eine Trockenbauplatte auf unterschiedlichen Untergründen an der Wand montiert werden. Aufwändige Abrissarbeiten sind daher nicht notwendig. Damit kann eine Bestandsimmobilie auch während der Nutzung saniert werden. Nach dem Verspachteln und Abschleifen der Verbindungsstöße können die Renovis Elemente einfach weiter bearbeitet werden.

Renovis ermöglicht es, auch Einzelräume mit einer Flächenheizung zu temperieren und in ein bestehendes Hochtemperatursystem mit Radiatoren zu integrieren. Damit ist eine individuelle Anpassung an die Nutzungsanforderungen möglich, ohne dass die Heizungsanlage komplett ausgetauscht werden muss. Dies reduziert Kosten und schafft gleichzeitig gestalterische Freiheiten bei der Sanierung von Einzelräumen. Der Anschluss über einen einfachen Tichelmann-Verteiler reduziert für den Fachhandwerker zudem den Aufwand bei der Auslegung der Heizkreise, der Regelung und der Installation. Renovis kann alternativ auch für die Kühlung eingesetzt werden.

#### Besonderheiten

- Spezielle Rohrhalter fixieren das Rohr auf der Installation
- Hohe Flexibilität, Integration von Luftauslässen, Lichtquellen oder anderen elektrischen Geräten möglich
- Installation an allen Wandoberflächen
- Raumkomfort bei niedriger Temperatur des Heizsystems

#### Weiterführende Informationen



Uponor Renovis Trockenbausystem

## Uponor Wandheizung und -kühlung

Aus der Serie Flächenheizung und -kühlung über Boden, Wand oder Decke von Uponor

### Uponor Siccus Wand Trockenbausystem

Das Uponor Siccus Wand Trockenbausystem besteht aus einer Verlegeplatte, Wärmeleitlamellen aus Aluminium und den Uponor PE-Xa Röhren. Das System kann dort eingesetzt werden, wo Trockenausbau mit Wandheizung und kurzen Bauzeiten erwünscht ist. Aufgrund der Bauweise wird keine zusätzliche Baufeuchtigkeit in den Wandaufbau eingebracht. In Verbindung mit einer Siccus Fußbodenheizung lassen sich auch in kleinen Räumen mit relativ hohem Wärmebedarf, z. B. in Bädern, große Heiz- oder alternativ auch Kühlflächen realisieren.

#### Besonderheiten

- Zügiger Baufortschritt durch Trockenbau
- Durch geringes Systemgewicht praktisch auf praktisch jeder Wand anwendbar
- Die integrierte Dämmschicht verringert Wärmeverluste
- Kurze Aufheizzeiten und schnelle Regelung
- Verbundrohre oder PE-Xa-Rohre mit 14 mm Außendurchmesser sind einsetzbar

#### Weiterführende Informationen

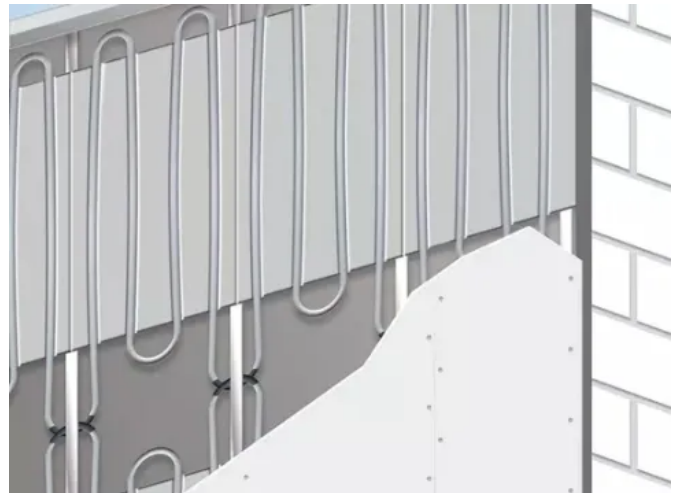
### Uponor Siccus SW Ständerwandssystem

Das Uponor Siccus SW Ständerwandssystem wurde speziell für die Montage in der Trockenbauwand entwickelt. Es besteht aus einem stabilen Aluminium-Trägerelement mit integrierten omega-förmigen Rohrführungen, die das Rohr sicher halten. Werkseitig sind die Elemente mit dem hochdruckvernetzten Uponor PE-Xa Rohr 14 x 2 mm komplett vormontiert. Die Anbindeleitungen sind für einen effizienten Montageablauf ausgelegt.

Aufgrund des geringen Elementgewichtes von nur rund 2,4 kg/Stück ist die Ein-Mann-Montage möglich. Auch durch den gleichbleibenden Abstand der Profile in einer Ständerwand (625 mm, nach DIN 18181) ist dieses System einfach und schnell zu montieren.

#### Besonderheiten

- Auch nachträglich errichtete Ständerwände werden durch Siccus SW zu effizienten Heiz-/Kühlflächen
- Geringes Gewicht und handliche Abmessungen für die Ein-Mann-Montage
- Normgerechte Ständerabstandsmaße von 625 mm gem. DIN 18181
- Im Neubau als auch in der Renovierung zum Heizen/Kühlen einsetzbar



Uponor Siccus Wand Trockenbausystem



Uponor Siccus SW Ständerwandssystem

Uponor GmbH

Absender

Industriestr. 56  
97437 Haßfurt  
Deutschland

Tel. +49 3222 1090866

[kundenservice@uponor.com](mailto:kundenservice@uponor.com), [www.uponor.com/de-de](http://www.uponor.com/de-de)

Datum:

Per Fax

Per Brief

Für meine Notizen

Bitte nehmen Sie mit mir Kontakt auf und vereinbaren Sie einen Termin mit mir.

Bitte übersenden Sie mir für Ihre Produkte das aktuelle Katalogmaterial.

Bitte übersenden Sie mir für Ihre Produkte ausführliche Planungsunterlagen.

Anfrage zur Produktserie „Flächenheizung und -kühlung über Boden, Wand oder Decke“

Mitteilung: