

## Abfallsysteme

Von PAUL WOLFF

PAUL WOLFF 



PAUL WOLFF GmbH  
Monschauer Str. 22  
41068 Mönchengladbach  
Deutschland

Tel.: +49 2161 930-3  
Fax: +49 2161 930-599

info@paul-wolff.com  
paul-wolff.com

Mit den Abfallsystemen von PAUL WOLFF® lassen sich Entsorgungslösungen effizient und stilvoll integrieren. Mülltonnenboxen, Containerboxen und Unterflursysteme überzeugen durch hochwertige Materialien, durchdachte Funktionalität und zeitloses Design.

Die Abfallsysteme kommen überall dort zum Einsatz, wo Funktionalität, Sauberkeit und ein hochwertiges Erscheinungsbild gefragt sind. Ob in Wohnanlagen, Quartieren, kommunalen Einrichtungen, Gewerbeobjekten oder öffentlichen Außenbereichen.

## Unterflursysteme für das Abfallmanagement in öffentlichen Bereichen

Aus der Serie Abfallsysteme von PAUL WOLFF



Die Unterflur-Abfallsysteme der Produktfamilie U-Select® von Paul Wolff bieten eine platzsparende, hygienische und optisch ansprechende Lösung für die Sammlung von Abfällen und Wertstoffen. Dabei befindet sich der größte Teil des Sammelvolumens unter der Erde, sodass oberirdisch lediglich die Einwurfsäulen sichtbar sind. Das reduziert den Flächenbedarf, verbessert das Erscheinungsbild von Außenanlagen und ermöglicht längere Leerungsintervalle.

## Unterflursysteme für das Abfallmanagement in öffentlichen Bereichen

Aus der Serie Abfallsysteme von PAUL WOLFF

### Merkmale und Einsatzbereiche

#### Einsatzbereiche

PAUL WOLFF® Unterflur-Abfallsysteme eignen sich sowohl für Wohnquartiere und Gewerbeobjekte als auch für öffentliche Räume und kommunale Einrichtungen.

Die Unterflursysteme kommen überall dort zum Einsatz, wo hohe Sammelkapazitäten, eine ansprechende Gestaltung und effiziente Entsorgungsprozesse gefragt sind. Besonders häufig werden sie in Wohnquartieren, bei Wohnungsbaugesellschaften, in Kommunen, an Verkehrsknotenpunkten, in Gewerbeparks sowie in öffentlichen Freianlagen eingesetzt.

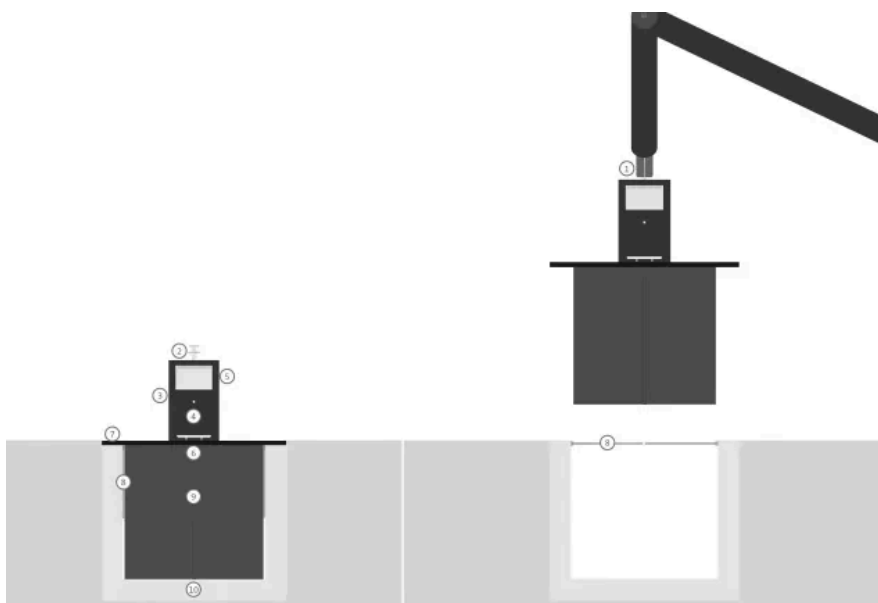
Durch ihre Kombination aus Wirtschaftlichkeit, Nachhaltigkeit und Design tragen sie zur Aufwertung von Außenräumen und zur Verbesserung der Stadtsauberkeit bei.

Zu den wesentlichen Vorteilen zählen die hohe Sammelkapazität bei geringem Platzbedarf, eine verbesserte Hygiene durch kühlere Lagerbedingungen im Erdreich, die Reduzierung von Gerüchen sowie ein erhöhter Schutz vor Vandalismus und Brandereignissen.



PAUL WOLFF® Unterflur-Abfallsysteme

### Aufbau und Funktion



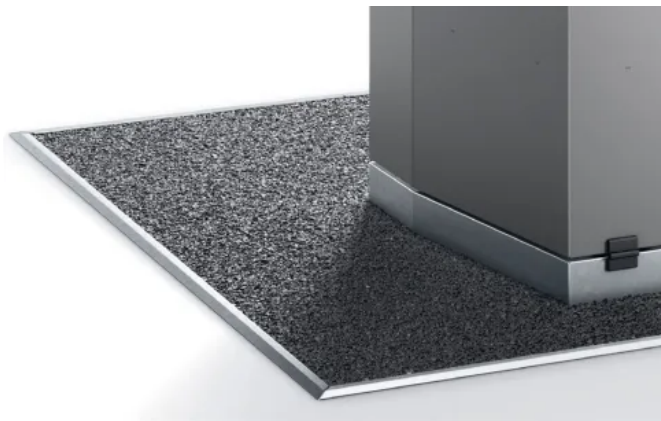
Das System U-Select®

- 1 - Kran mit Entleergerät
- 2 - Aufnahmesystem für Kran
- 3 - Einwurfsäule mit Einhandbedienung

## Unterflursysteme für das Abfallmanagement in öffentlichen Bereichen

Aus der Serie Abfallsysteme von PAUL WOLFF

- 4 - Revisionsklappe, für Wartungsarbeiten
- 5 - Zugangskontrolle, verhindert unbefugte Entsorgung
- 6 - Füllstandssensor, kontinuierliche Messung und Datenübertragung
- 7 - Gehwegplattform, wählbar in verzinktem Tränenblech oder EPDM-Gummigranulat
- 8 - Sicherheitsboden, schließt automatisch den Schacht bei Behälterleerung
- 9 - Sammelbehälter, in verschiedenen Größen für unterschiedliche Abfallarten
- 10 - Fundamentbehälter aus Beton, monolithisch gegossen



Sichere, barrierearme Gehwegplattform aus EPDM-Gummigranulat als Alternative zum Tränenblechboden.



Mechanische oder elektronische Schließsysteme ermöglichen einen kontrollierten Einwurf und schützen vor Fremdeinwurf.

### Von der Befüllung bis zur Entleerung

Die U-Select® Systeme ermöglichen eine komfortable und sichere Abfallentsorgung. Der Einwurf erfolgt bequem per Einhandbedienung: Nach dem Öffnen des Deckels bleibt der Abfall zunächst in der Schleuse und gelangt beim Schließen automatisch in den Sammelbehälter. Zur Entleerung hebt das Kranaufnahmesystem den Behälter gleichmäßig aus dem Betonschacht, während sich der Sicherheitsboden automatisch schließt. Über das Aufnahmesystem können die Bodenklappen anschließend kontrolliert geöffnet und der Behälter selbstständig entleert werden. Nach der Entleerung schließen die Bodenklappen wieder, und der Behälter wird sicher in den Schacht zurückgesetzt.



Sicheres Entleeren durch gleichmäßiges Anheben und automatischen Sicherheitsboden.



Effiziente Entleerung: Die Bodenklappen öffnen sich kontrolliert über das Aufnahmesystem.

## Unterflursysteme für das Abfallmanagement in öffentlichen Bereichen

Aus der Serie Abfallsysteme von PAUL WOLFF

### U-Select® City

#### Das System U-Select® City

U-Select® City wurde speziell für den öffentlichen Raum entwickelt. Die schlanken Einwurfsäulen integrieren sich unauffällig in das Stadtbild und bieten gleichzeitig ein großes unterirdisches Sammelvolumen. Dadurch können überfüllte Papierkörbe und häufige Leerungsfahrten reduziert werden.

**Typische Anwendungen:** Innenstädte, Fußgängerzonen, Parks und Grünanlagen, Bahnhöfe und Haltestellen, Veranstaltungsflächen



U-Select® City sorgt mit großem unterirdischem Sammelvolumen für Sauberkeit, Ordnung und ein attraktives Stadtbild.

#### Merkmale

- Unterflur-Papierkorbsystem für öffentliche Räume
- Demontierbare Einwurfsäule
- Integrierter klappbarer Aschenbecher
- Geschlossenes Hygienekonzept
- Entleerung per Saugsystem
- Reduzierung von Leerungsfahrten
- Hohe Sammelkapazität bei geringem Platzbedarf

#### Technische Daten

##### Einwurfsäule

- Höhe: 850 mm
- Durchmesser: 300 mm
- Einwurfhöhen: 540 mm / 640 mm
- Einwurfoffnung: 125 × 230 mm

##### Sammelbehälter

- Volumen 600 l: LxBxT: 800 x 1000 x 800 mm
- Volumen 1000 l: LxBxT: 1000 x 1000 x 1200 mm

## Unterflursysteme für das Abfallmanagement in öffentlichen Bereichen

Aus der Serie Abfallsysteme von PAUL WOLFF



U-Select® City mit separater Serviceöffnung

Broschüre: U-Select® City

### U-Select® Excellence

#### Das System U-Select® Excellence

Die Produktlinie U-Select® Excellence richtet sich an anspruchsvolle Architektur- und Stadtgestaltungsprojekte. Hochwertige Edelstahlkomponenten und ein elegantes Design prägen das Erscheinungsbild. Das System ermöglicht die getrennte Sammlung verschiedener Wertstofffraktionen und zeichnet sich durch eine komfortable, barrierefreie Bedienung aus.

**Typische Anwendungen:** hochwertige Wohnanlagen, Stadtquartiere, Büro- und Verwaltungsgebäude, architektonisch anspruchsvolle Außenanlagen



Die hochwertige Einwurfsäule U-Select® Excellence überzeugt durch zeitloses Design, robuste Materialien und intelligente Details.

#### Merkmale

- Edelstahl-Einwurfsäule
- Vertikales Einwurfsystem
- Konischer Einwurfschacht
- Barrierefreie Nutzung nach DIN EN 13071-2
- Wasserableitung integriert
- Korrosionsbeständige Konstruktion
- Viele Designoptionen durch Farbwahl und Folierung
- Für getrennte Wertstoffsammlung geeignet

#### Technische Daten

##### Einwurfsäule

- Einwurfvolumen: bis 80 Liter
- Gesamthöhe: 110 cm

## Unterflursysteme für das Abfallmanagement in öffentlichen Bereichen

Aus der Serie Abfallsysteme von PAUL WOLFF

- Einwurfhöhe: 90 cm
- Säulendurchmesser: 63 cm
- Maße Einwurfsäule (B × T × H): 480 × 485 × 1.040 mm
- Schließsystem wahlweise Kastenschloss oder elektronische Schließung mit Zugangsverwaltung
- Material: Edelstahl, optional pulverbeschichtet oder foliert

### Sammelbehälter

	Behälter 3 m <sup>3</sup>	Behälter 4 m <sup>3</sup>	Behälter 5 m <sup>3</sup>
Behälterhöhe inkl. Aufnahme (mm)	2480	3740	3740
Einbaumaße BxTxH (mm)	1850x1850x1700	1850x1850x2600	1850x1850x2600
Gesamtgewicht Behälter + Einwurfsäule (kg)	439	540	540



U-Select® Excellence mit Einwurfklappe für Weißglas



U-Select® Excellence mit Einwurfklappe für Restmüll

Broschüre: U-Select® Excellence

## Unterflursysteme für das Abfallmanagement in öffentlichen Bereichen

Aus der Serie Abfallsysteme von PAUL WOLFF

### U-Select® Superior

#### Das System U-Select® Superior

U-Select® Superior ist die flexibelste Systemlösung innerhalb der Produktfamilie. Sie wurde insbesondere für Wohnanlagen, Quartiere, Gewerbeobjekte und größere Entsorgungsstandorte entwickelt. Das System kann für unterschiedliche Abfall- und Wertstofffraktionen konfiguriert werden und bietet vielfältige Ausstattungsoptionen.

Optional lässt sich das digitale Zugangssystem Pro-Count® integrieren, das eine verursachergerechte Müllkostenabrechnung ermöglicht.

**Typische Anwendungen:** Mehrfamilienhäuser, Wohnquartiere, Gewerbeimmobilien, kommunale Sammelstellen, Wertstoffinseln



U-Select® Superior mit Einwurf für Glas und Metall Dosen

### Merkmale

- Unterflursystem für alle Abfall- und Wertstofffraktionen
- Einwurfsäulen für Sackgrößen von 40 l, 60 l, 80 l und 110 l, Papier oder Glas
- Einwürfe für Glas, Papier und Kartonagen verfügbar
- Kompatibel mit Pro-Count® zur verursachergerechten Abrechnung
- Barrierearme Bedienung
- Verschiedene Kranaufnahmen (Pilz-, 2-Haken-, 3-Haken-System)
- Schwenkbare Revisionsöffnung
- Elektronische Schließsysteme möglich

### Technische Daten

- Nennvolumen: 3 m<sup>3</sup> / 4 m<sup>3</sup> / 5 m<sup>3</sup>
- Außenmaße Einwurfsäule je Ausführung:
  - Breite: 68 / 83 cm
  - Tiefe: 64 / 79 cm
  - Höhe: 97 cm
- Einwurfhöhe: 91 cm
- Einbaumaße (B × T × H): 185 × 185 × 170–260 cm (abhängig vom Behältervolumen)

## Unterflursysteme für das Abfallmanagement in öffentlichen Bereichen

Aus der Serie Abfallsysteme von PAUL WOLFF



U-Select® Superior mit Einwurfsäule für Abfallsäcke bis 80 l Volumen

Broschüre: U-Select® Superior



U-Select® Superior mit Einwurfsäule für Abfallsäcke bis 110 l Volumen

### U-Select® Semideep

#### Das System U-Select® Semideep

Das Halbunterflursystem kombiniert die Vorteile klassischer Unterflursysteme mit geringeren Anforderungen an die Einbautiefe. Ein Teil des Behälters befindet sich oberirdisch, wodurch sich das System auch für Standorte mit schwierigen Bodenverhältnissen oder hohem Grundwasserstand eignet. Gleichzeitig bietet es ein großes Sammelvolumen und flexible Gestaltungsmöglichkeiten.

**Typische Anwendungen:** Standorte mit begrenzter Einbautiefe, Gebiete mit hohem Grundwasserstand, Wohnanlagen, kommunale Entsorgungsstandorte



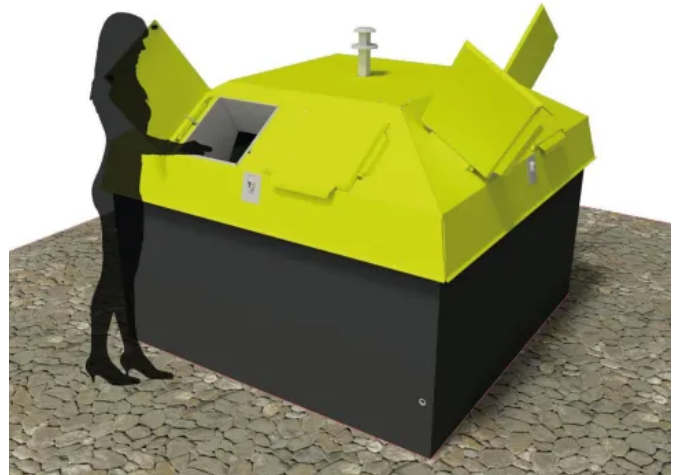
Halbunterflursystem U-Select® Semideep

## Unterflursysteme für das Abfallmanagement in öffentlichen Bereichen

Aus der Serie Abfallsysteme von PAUL WOLFF

### Merkmale

- Halbunterflursystem
- Von vier Seiten zugänglich
- Bis zu acht Einwurföffnungen
- SILENT-Technologie für geräuscharmes Öffnen und Schließen
- Komfortable Einhandbedienung für den Einwurf
- Individuelle Gestaltung mit 27 Betonoberflächen und über 200 Farben für die Einwurfhaube
- Verschiedene Kranaufnahmesysteme für die Entsorgung
- Optional mit Pro-Count®-Müllschleuse
- Optional mit Anti-Graffiti-Schutz sowie doppeltem Korrosionsschutz
- Monolithischer Betonschacht
- Optional mit Auftriebssicherung



Das Halbunterflursystem U-Select® Semideep ist von allen Seiten zugänglich und ermöglicht eine komfortable Einhandbedienung.

### Technische Daten

#### Bedienmaße

- Brüstungshöhe: 900 mm
- Griffhöhe: 1.100 mm
- Einwurfhöhe: 1.155 mm

#### Einwurföffnungen

- Abfallsäcke 60-l: 356 × 320 mm
- Abfallsäcke 110-l: 918 × 360 mm
- Papier/Pappe/Karton: 915 × 150 mm
- Pro-Count®-Müllschleuse: 5 / 10 / 15 / 20 l
- Optionen Verschlusssystem: Kasten- / Doppelkasten- / elektronisches Schloss

#### Sammelbehälter

	Behälter 3 m <sup>3</sup>	Behälter 4 m <sup>3</sup>	Behälter 5 m <sup>3</sup>
Behälterhöhe inkl. Aufnahme (mm)	2470	2920	3370
Einbautiefe (mm)	700	1150	1600
Gesamtgewicht Behälter + Schacht (kg)	3800	4650	5500
Aufnahmesystem	Pilz- / 2-Haken- / 3-Hakenaufnahme		

## Unterflursysteme für das Abfallmanagement in öffentlichen Bereichen

Aus der Serie Abfallsysteme von PAUL WOLFF



Halbunterflursystem U-Select® Semideep

Broschüre: U-Select® Semideep

### Digitales Abfallmanagement Pro-Count®



Das Abfallmanagementsystem Pro-Count® ermöglicht eine verursachergerechte Erfassung von Abfallmengen.

Mit Pro-Count® bietet PAUL WOLFF® ein digitales Abfallmanagementsystem, das die Abfallentsorgung effizienter, transparenter und wirtschaftlicher gestaltet. Das System ermöglicht eine verursachergerechte Erfassung von Abfallmengen und unterstützt gleichzeitig die Optimierung von Entsorgungsprozessen.

Autorisierte Nutzer erhalten über personalisierte Transponder Zugang zu den Abfallbehältern. Manipulationssicher verschlossene Einwurfsklappen sorgen für einen kontrollierten Zugang und verhindern Fremdeinwürfe. Die erfassten Daten werden anonym verarbeitet und bilden die Grundlage für eine revisionssichere Betriebskostenabrechnung.

Zu den wichtigsten Funktionen gehören:

- Volumenabhängige Erfassung der eingeworfenen Abfallmengen
- Elektronische Zugangskontrolle mittels Transponder
- Revisionssichere und verursachergerechte Abrechnung
- Schutz vor Fremdeinwürfen durch kontrollierte Zugangsregelung

## Unterflursysteme für das Abfallmanagement in öffentlichen Bereichen

Aus der Serie Abfallsysteme von PAUL WOLFF

- Zugangskontrolle für Restabfall, Papier, Bioabfall und Wertstoffe

Darüber hinaus unterstützt Pro-Count® die digitale Steuerung der Entsorgungslogistik. Durch integrierte Füllstandsmessungen und den automatisierten Datenaustausch erhalten Betreiber und Entsorger jederzeit Informationen über den Befüllungsgrad der Behälter. So lassen sich Leerungsintervalle bedarfsgerecht planen und Entsorgungsrouten effizienter gestalten.

PAUL WOLFF GmbH

Absender

Monschauer Str. 22  
41068 Mönchengladbach  
Deutschland

Tel. +49 2161 930-3, Fax +49 2161 930-599

[info@paul-woff.com](mailto:info@paul-woff.com), [paul-woff.com](http://paul-woff.com)

Datum:

Per Fax

Per Brief

Für meine Notizen

Bitte nehmen Sie mit mir Kontakt auf und vereinbaren Sie einen Termin mit mir.

Bitte übersenden Sie mir für Ihre Produkte das aktuelle Katalogmaterial.

Bitte übersenden Sie mir für Ihre Produkte ausführliche Planungsunterlagen.

Anfrage zur Produktserie „Abfallsysteme“

Mitteilung: