

Umkleidekabinen und Wechselkabinen

Von SANA Trennwandbau

SANA 

SANA TRENNWANDBAU - IHRE IDEE. UNSER KÖNNEN.



SANA Trennwandbau GmbH

Obere Tratt 10
92706 Luhe-Wildenau
Deutschland

Tel.: +49 9607 8206-0
Fax: +49 9607 8206-10

info@sana-trennwandbau.de
www.sana-trennwandbau.de/

SANA Umkleide- und Wechselkabinen werden unter anderem wegen ihrer Robustheit geschätzt als:

- Umkleiden für Sauna, Freibäder und Thermen
- Sammelumkleiden für Hallenbäder
- Kabinen für Sportzentren und Freizeiteinrichtungen
- Wechselkabinen für den Campingplatz

Umkleide- und Wechselkabinen für Nass- und Trockenräume

Aus der Serie Umkleidekabinen und Wechselkabinen von SANA Trennwandbau



In Hallenbädern, Sportanlagen, Krankenhäusern, Massagepraxen sowie öffentliche Einrichtungen wird die Robustheit der SANA Umkleidekabinen geschätzt.

SANA Umkleide- und Wechselkabinen

Einsatzbereiche: Hallenbäder, Sportanlagen, Massagepraxen, Krankenhäuser, öffentliche Einrichtungen



SANA Umkleide- und Wechselkabinen

SANA Typ G13

Wandelemente: 13 mm stark aus Vollkern-Platten, absolut wasserbeständig, stoß- und kratzfest

Rahmen: Aluminium-Rundprofil mit integriertem Türanschlagprofil

Türen: 13 mm starkem Vollkernmaterial (HPL), stumpf einschlagend

Beschläge: Einriegelschloss, beidseits feststehende Nylon-Knopfgarnitur, Unterbankzentralverriegelung, Verriegelung über Klappablage

Umkleide- und Wechselkabinen für Nass- und Trockenräume

Aus der Serie Umkleidekabinen und Wechselkabinen von SANA Trennwandbau



SANA Umkleidekabine - rollstuhlgerechte Ausführung

SANA Typ S30/S36

Front- und Trennwände: 30 mm stark, bestehend aus HPL-Verbundelementen mit B1-Hartschaumkern Mittellage wie Wandelemente. Zur Anschlagdämpfung sind in den Türfalz Gummipuffer eingefräst.

Innenliegender HPL-Rahmen, Aussteifung durch Aluminium-Einlage.

Beidseitig mit 2 mm HPL-Schichtstoffplatte belegt

Türen: gefälzt, wandbündig, 30 mm stark

Beschläge: WC-Einsteckschloss mit Falle und Riegel. Sicherheitsdrücker in U-Form aus bruchfestem Nylon. Frei-/ Besetzt-Anzeige und Notentriegelung außen.

Barrierefreie Ausführungen

Auch für die Ansprüche an die Barrierefreiheit in öffentlichen Einrichtungen, Bädern, Schulen und Betrieben bietet SANA unterschiedliche und individuelle Lösungen. Diese werden in enger Zusammenarbeit mit Planern und Bauherren verwirklicht.



SANA Umkleidekabine - barrierefreie Ausführungen

Die Umkleidekabinen in einer Therme wurden mit breiteren Türen ausgestattet.

Zusätzlich ist der Innenraum größer, an den Wänden ist ein zusätzlicher Haltegriff sowie eine tiefere Sitzbank ausgeführt.

Umkleide- und Wechselkabinen für Nass- und Trockenräume

Aus der Serie Umkleidekabinen und Wechselkabinen von SANA Trennwandbau

Standardfarben für sanitäre Trennwände

VERFÜGBARE FARBEN TRENNWÄNDE



0077 FH
Graphitgrau



0075 FH
Dunkelgrau



0741 FH
Birkengrau



0693 FH
Orchidee



0024 FH
Vivo



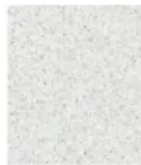
0010 FH
Mango



0011 FH
Mandarin



0085 FH
Weiss



0558 FH
Punto Weiss



0237 FH
Enzianblau



0718 FH
Arktis



0067 FH
Rot



Weitere Farben, Holzdekore
und Digitaldruck auf Anfrage.



Ausstattungen: Sitzbänke und Waschtische

SANA Sitzbänke – Freistehende Sitzbänke



SANA Sitzbänke sind als freistehende Sitzbänke lieferbar. Sie können durch folgende Ausstattungen ergänzt werden: ein- oder zweiseitige Ausführung / Sicherheitshakenleiste

Umkleide- und Wechselkabinen für Nass- und Trockenräume

Aus der Serie Umkleidekabinen und Wechselkabinen von SANA Trennwandbau

Für Reinraumbereiche liefert SANA Varianten als Sitover.

Waschtische



Als Material für Waschtische bieten sich 13 mm HPL-Platten an, die vollkommen wasserbeständig sind. Das Dekor und die Oberfläche können identisch mit den Toiletentrennwänden gewählt werden.



Alternativ werden auch bauseitige Becken integriert. Das SANA Lieferprogramm bietet auch komplette Waschtische aus Mineralwerkstoff.

Bei dem Werkstoff des Partnerunternehmens Marlan handelt es sich um homogenes und durchgefärbtes Material.

Dadurch können leichte Kratzer einfach mit einem Scheuermittel entfernt werden. In der Optik gleicht Marlan Keramik oder Stein.

SANA Trennwandbau GmbH

Absender

Obere Tratt 10
92706 Luhe-Wildenau
Deutschland

Tel. +49 9607 8206-0, Fax +49 9607 8206-10

info@sana-trennwandbau.de, www.sana-trennwandbau.de/

Datum:

Per Fax

Per Brief

Für meine Notizen

Bitte nehmen Sie mit mir Kontakt auf und vereinbaren Sie einen Termin mit mir.

Bitte übersenden Sie mir für Ihre Produkte das aktuelle Katalogmaterial.

Bitte übersenden Sie mir für Ihre Produkte ausführliche Planungsunterlagen.

Anfrage zur Produktserie „Umkleidekabinen und Wechselkabinen“

Mitteilung: