

## Schalen ° Dämmen ° Bewehren

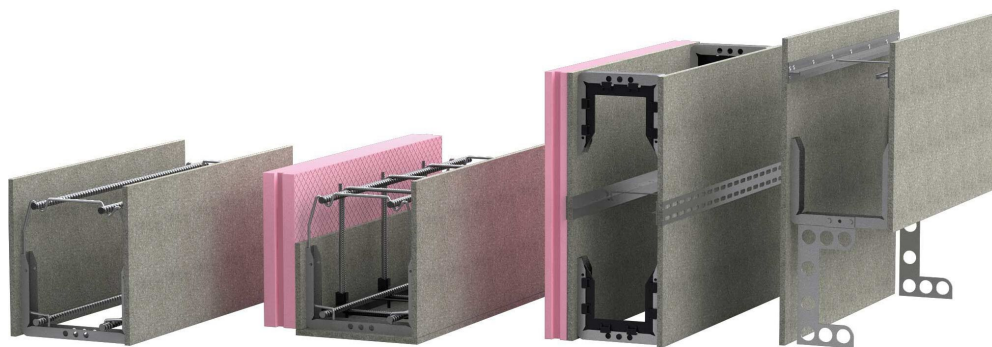
Von Holzmann



Holzmann GmbH & Co. KG  
Südbachstr. 12  
49196 Bad Laer  
Deutschland

Tel.: +49 5424 8099-0  
Fax: +49 5424 8099-11

info@rekord-holzmann.de  
www.rekord-holzmann.de



MBA® Ringbalkenschalung / MBA® Sturzschalung Thermo / MBA® Ringbalkenschalung EP [mit Erhöhungsprofil] / MBA® Attika Filigran

Fundamentschalung mit Easy-Klick Stecksystem können flexibel eingesetzt werden. Vollgedämmtes Fundamentschalungs-Stecksystem, ohne Boden inkl. Bewehrungskorb-Positionierung.

Bodenplattenschalungen zur individuellen Herstellung von gedämmten Bodenplatten mit Abdichtungsmöglichkeit nach DIN. Individuelle und ungewöhnliche Bauformen sind damit möglich.

## U-Schalungen

Aus der Serie Schalen ° Dämmen ° Bewehren von Holzmann



U-Schalungen für Unter- und Überzüge in ungedämmt, einseitig / beidseitig oder dreiseitig gedämmten Ausführungen zur Sturzausbildung.

### U-Schalungen

#### U-Schalungen

U-Schalungen für Unter- und Überzüge in ungedämmt, einseitig / beidseitig oder dreiseitig gedämmten Ausführungen zur Sturzausbildung. Mit und ohne direkte Absicherungsmöglichkeit erhältlich.

Neo Dämmsturzelemente als isolierte Sturzschalung mit Hochleistungsdämmstoff im Lieferprogramm erhältlich.

#### U-Schalungen ungedämmt



#### U-Schalung HB

- Schenkel: Holzbeton 10 mm
- Boden: Holzbeton 10 mm
- Elementbreite: 115 – 365 mm
- Elementhöhe: 160 – 300 mm
- Elementlänge: 2000 mm

U-Schalung HB

## U-Schalungen

Aus der Serie Schalen ° Dämmen ° Bewehren von Holzmann

### U-Schalung HB KOMPLETT mit Verbinder-Set

- Schenkel: Holzbeton 10 mm
- Boden: Holzbeton 10 mm
- Elementbreite: 115 – 365 mm
- Elementhöhe: 160 – 300 mm
- Elementlänge: 2000 mm



U-Schalung HB KOMPLETT

### U-Schalung HB mit Ankerschiene (AS)

- Schenkel: Holzbeton 10 mm
- Ankerschiene: 1 Stk. pro Schenkel
- Boden: Holzbeton 10 mm
- Elementbreite: 115 – 365 mm
- Elementhöhe: 160 – 300 mm
- Elementlänge: 2000 mm

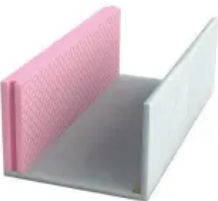


U-Schalung HB AS

### U-Schalungen MIX

#### U-Schalung MIX

- Schenkel außen: XPS 35 – 160 mm / seitlich Nut und Feder
- Schenkel innen: Holzbeton 10 mm
- Boden: Holzbeton 10 mm
- Elementbreite: 115 – 420 mm
- Elementhöhe: 160 – 300 mm
- Elementlänge: 2000 mm



U-Schalung MIX

#### U-Schalung MIX KOMPLETT mit Verbinder-Set

- Schenkel außen: XPS 35 – 160 mm / seitlich Nut und Feder
- Schenkel innen: Holzbeton 10 mm
- Boden: Holzbeton 10 mm
- Elementbreite: 115 – 420 mm
- Elementhöhe: 160 – 300 mm
- Elementlänge: 2000 mm



U-Schalung MIX KOMPLETT

## U-Schalungen

Aus der Serie Schalen ° Dämmen ° Bewehren von Holzmann

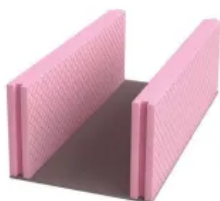


U-Schalung MIX AS

### U-Schalung MIX mit Ankerschiene

- Schenkel außen: XPS 35 – 160 mm / seitlich Nut und Feder
- Schenkel innen: Holzbeton 10 mm
- Ankerschiene: 1 Stk. pro Schenkel
- Boden: Holzbeton 10 mm
- Elementbreite: 150 – 420 mm
- Elementhöhe: 160 – 300 mm
- Elementlänge: 2000 mm

## U-Schalungen THERMO



U-Schalungen THERMO

### U-Schalung THERMO

- Schenkel: XPS 35 – 160 mm / seitlich Nut und Feder
- Boden: Faserzement 4 mm
- Elementbreite: 150 – 420 mm
- Elementhöhe: 160 – 300 mm
- Elementlänge: 2000 mm



U-Schalungen THERMO KOMPLETT

### U-Schalung THERMO KOMPLETT mit Verbinder-Set

- Schenkel: XPS 35 – 160 mm / seitlich Nut und Feder
- Boden: Faserzement 4 mm
- Elementbreite: 175 – 420 mm
- Elementhöhe: 160 – 300 mm
- Elementlänge: 2000 mm



U-Schalungen THERMO AS

### U-Schalung THERMO mit Ankerschiene (AS)

- Schenkel: XPS 35 – 80 mm / seitlich Nut und Feder
- Ankerschiene: 1 Stk. pro Schenkel
- Boden: Faserzement 4 mm
- Elementbreite: 175 – 420 mm
- Elementhöhe: 160 – 300 mm
- Elementlänge: 2000 mm

## U-Schalungen

Aus der Serie Schalen ° Dämmen ° Bewehren von Holzmann

### U-Schalungen ISO



U-Schalung ISO

#### U-Schalung ISO

- Schenkel: XPS 35 – 80 mm / seitlich Nut und Feder
- Boden: XPS 35 – 80 mm / seitlich Nut und Feder
- Elementbreite: 150 – 420 mm
- Elementhöhe: 160 – 300 mm
- Elementlänge: 2000 mm



U-Schalung ISO KOMPLETT

#### U-Schalung ISO KOMPLETT

- Schenkel: XPS 35 – 80 mm / seitlich Nut und Feder
- Boden: XPS 35 – 80 mm / seitlich Nut und Feder
- Elementbreite: 175 – 420 mm
- Elementhöhe: 160 – 300 mm
- Elementlänge: 2000 mm



U-Schalung ISO AS

#### U-Schalung ISO mit Ankerschiene (AS)

- Schenkel: XPS 35 – 80 mm / seitlich Nut und Feder
- Ankerschiene: 1 Stk. pro Schenkel
- Boden: XPS 35 – 80 mm / seitlich Nut und Feder
- Elementbreite: 175 – 420 mm
- Elementhöhe: 160 – 300 mm
- Elementlänge: 2000 mm

### Dämmsturzelement NEO und ZR

#### Produktmerkmale

- Passgenaues Element
- Schnelle und einfache Verarbeitung
- Hervorragende Dämmeigenschaften
- Einbaufertige Anlieferung

## U-Schalungen

Aus der Serie Schalen ° Dämmen ° Bewehren von Holzmann



NEO Dämmsturzelement

### NEO Dämmsturzelement

- Schenkel Außen / Innen / Boden: Graphit-EPS DEO 032
- Elementbreite: 240 – 490 mm
- Elementhöhe: 240 / 300 mm
- Elementlänge Anfangs- und Endstück: je 625 mm
- Auflager je Seite: 125 mm
- Elementlänge Mittelstück: 1250 mm



NEO Dämmsturzelement ZR

### NEO Dämmsturzelement ZR

- Schenkel Außen / Innen / Boden: Graphit-EPS DEO 032 | Ziegelrot beschichtet
- Elementbreite: 240 – 490 mm
- Elementhöhe: 240 / 300 mm
- Elementlänge Anfangs- und Endstück: je 625 mm
- Auflager je Seite: 125 mm
- Elementlänge Mittelstück: 1250 mm

Weitere Informationen: [U-Schalungen](#)

Holzmann GmbH & Co. KG

Absender

Südbachstr. 12  
49196 Bad Laer  
Deutschland

Tel. +49 5424 8099-0, Fax +49 5424 8099-11  
[info@rekord-holzmann.de](mailto:info@rekord-holzmann.de), [www.rekord-holzmann.de](http://www.rekord-holzmann.de)

Datum:

Per Fax

Per Brief

Für meine Notizen

Bitte nehmen Sie mit mir Kontakt auf und vereinbaren Sie einen Termin mit mir.

Bitte übersenden Sie mir für Ihre Produkte das aktuelle Katalogmaterial.

Bitte übersenden Sie mir für Ihre Produkte ausführliche Planungsunterlagen.

Anfrage zur Produktserie „Schalen ° Dämmen ° Bewehren“

Mitteilung: