

Türtechnik

Von dormakaba

dormakaba 



dormakaba Deutschland GmbH
DORMA Platz 1
58256 Ennepetal
Deutschland

Tel.: +49 2333 793-0
Fax: +49 2333 793-4950

pre-sales.de@dormakaba.com
www.dormakaba.de

Ob individuelle Lebensräume oder moderne Arbeitswelten - Türtechnik von dormakaba erfüllt höchste Ansprüche an Qualität, Design und Komfort.

Türschließer

Obenliegende Türschließer

- Integrierter Obentürschließer mit Gleitschiene
- Obentürschließer mit Gleitschiene
- Obentürschließer mit Scherengestänge

Rahmentürschließer (Im Türrahmen verdeckt eingebaute Türschließer)

Bodentürschließer

Rauchmeldezentralen und Rauchmelder

Türschlösser

Schlösser mit umfangreichen Sicherheits- und Komfortmerkmalen, selbstverriegelnde Panikschlösser mit Überwachungsfunktion, selbstverriegelnde Zutrittskontrollschlösser mit einkuppelbaren Drückern, selbstverriegelnde Panik-Motorschlösser

Fluchtwegsysteme

dormakaba Fluchtwegsicherungssysteme sichern Einzeltüren sowie umfangreich vernetzte Systeme mit Zugangskontrollen. Es wird ein sicherer Betrieb aller angeschlossenen Fluchtwegtüren gewährleistet.

Sicherungstechnik — Türöffner und Türverriegelungen

Die Sicherheitstechnik von DORMA verbindet hohe Anforderungen an die Sicherheit mit kontrolliertem Zugang und Design. Sie kommt bei Standardtüren, Brandschutz- und Spezialtüren zum Einsatz.

Panikbeschläge

Das PHA 2500 System bietet Sicherheit in Fluchtwegen. Ein Beschlag mit einem Paniktürverschluss mit geringem Normalüberstand sowie einem integrierten Panikschloss. Es ist auf sofortige und leichte Öffnung im Gefahrenfall ausgerichtet.

Türschließer

Aus der Serie Türtechnik von dormakaba



Türschließer lassen sich durch ihre Vielzahl an Einstellungsmöglichkeiten flexibel anpassen. Obenliegende Türschließer als Gleitschienen- oder Gestängetürschließer

Produktbeispiele für obenliegende Türschließer

Gleitschientürschließer TS 98 XEA



Der Gleitschientürschließer TS 98 XEA in hochwertigem XEA-Design ist flexibel und leicht zu installieren. Der Schließkörper mit einer Bauhöhe von 60 mm lässt sich auf alle vier Arten montieren. Nahezu lautloses Schließen wird über den zusätzlichen Schließbereich 15° - 0° ermöglicht. Die hydraulischen Funktionen und die Schließkraft EN 1 – 6 lassen sich bequem von vorne einstellen. Der gewählte Schließkraftwert kann mittels optischer Anzeige abgelesen werden. Schließverzögerung und Öffnungsdämpfung sind in allen Montagearten verfügbar. Die EASY OPEN Technologie bietet barrierefreien Zugang.

Türschließer TS 98 XEA

Türschließer

Aus der Serie Türtechnik von dormakaba

Produkteigenschaften

- Ein Schließkörper für alle 4 Montagearten, DIN-L / DIN-R
- Drei verschiedene Schließbereiche 180°-15°; 15°-0°; 7°-0°
- Alle Einstellungen bequem von vorne vorzunehmen
- Für Türflügelbreiten bis 1.400 mm
- Serienmäßige Öffnungsdämpfung und Schließverzögerung in allen Montagearten
- XEA-Design

[Weitere Informationen zum Gleitschienentürschließer TS 98 XEA](#)



Gleitschienentürschließer TS 92 XEA



Türschließer TS 92 XEA

Der universelle Türschließer für die Standardtür – geprüft nach EN 1154

Der dormakaba Türschließer TS 92 XEA ergänzt als speziell für Innentüren entwickelter Türschließer das Gleitschienen-Türschließersystem dormakaba TS 98 XEA. Der Türschließer ist ebenfalls im XEA Design und bietet durch die EASY OPEN Technologie mit herzförmiger Nockenscheibe den gleichen hohen Begehkomfort.

Produkteigenschaften

- Für barrierefreie Türen nach DIN 18040 geeignet
- Leichtes Türöffnen gemäß DIN SPEC 1104
- EASY OPEN Technologie
- Einstellbare Schließgeschwindigkeit
- Wirtschaftliche Lösung im Baukastenprinzip
- XEA-Design

[Weitere Informationen zum Türschließer TS 92 XEA](#)



Türschließer

Aus der Serie Türtechnik von dormakaba

Gleitschienentürschließer TS 93 System



Das TS 93 Gleitschienentürschließersystem im **Contur-Design** repräsentiert die hochwertige Architekturlösung im Objekt.

Das modulare System erfüllt mit wenigen Türschließer-Modellen und verschiedenen Gleitschienentürschließern praktisch jede Funktionsanforderung für 1- und 2-flügelige Türen. Das stark abfallende Öffnungsmoment ermöglicht eine leichte Türbegehung. Die serienmäßige Schließverzögerung bietet besonderen Komfort wenn z.B. Gegenstände transportiert werden.

Eine Rauchmeldezentrale (RMZ) und eine elektromechanische Feststellfunktion können voll in das TS 93 System integriert werden.

TS 93 ist für alle Montagearten und Türflügelbreiten bis zu 1.600 mm geeignet.

TS 93

Produkteigenschaften

- EASY OPEN Technologie: Leichtes Türöffnen gem. DIN SPEC 1104
- Serienmäßige Schließverzögerung und Öffnungsdämpfung
- 2-flügelige Ausführung mit Freilauffunktion am Gangflügel und integrierter Rauchmeldezentrale (RMZ)
- Als Feststellvorrichtung oder Feststellanlage für das Barrierefreie Bauen nach DIN 18040 geeignet
- Das TS 93 System — Funktionsübersicht

[Weitere Informationen Gleitschienentürschließer TS 93](#)



TS 93 — Zweiflügelige Ausführung

Freilauftürschließer TS 99 für das Barrierefreie Bauen



Der Freilauftürschließer TS 99 ermöglicht ein nahezu widerstandsloses Begehen von Brandschutztüren. Durch die Freilauffunktion ist die Tür frei beweglich, als ob kein Türschließer montiert wäre. Die Tür schließt sicher im Alarmfall. Die Freilauffunktion ist bereits ab einem Türöffnungswinkel von $> 0^\circ$ aktiv, und eignet sich somit auch besonders für Türen, deren Türöffnungswinkel auf z.B. 90° eingeschränkt ist.

TS 99

Türschließer

Aus der Serie Türtechnik von dormakaba

Produkteigenschaften

- Freilauffunktion ab 0° Türöffnungswinkel
- Für Türflügelbreiten bis 1.250 mm
- Einstellbare Schließkraft EN 2-5
- Für 1- und 2-flg Türen
- Besonders für das Barrierefrei Bauen nach DIN 18040 oder DIN SPEC 1104 geeignet.
- Contur Design

[Weitere Informationen Freilauftürschließer TS 99](#)



Weitere Produktbeispiele



Türschließer TS 93 Basic

[Informationen zum TS 93 Basic](#)



Türschließer TS 97 FL XEA

[Informationen zum TS 97 FL XEA](#)



Türschließer TS 92 / 91

[Informationen zum TS 92 / TS 91](#)

Türschließer

Aus der Serie Türtechnik von dormakaba



Türschließer TS TS 90 Impulse

[Informationen zum TS 90 Impulse](#)



Türschließer TS 83

[Informationen zum TS 83](#)



Türschließer TS 73 V

[Informationen zum TS 73 V](#)



Türschließer TS 73 EMF

[Informationen zum TS 73 EMF](#)

Produktbeispiele für Bodentürschließer

Für Türen ohne sichtbare Funktionskomponenten. Die Technik der Bodentürschließer ist nahezu unsichtbar im Boden angebracht. Durch diese visuelle Reduktion wird die optische Anpassung an jede Raumgestaltung optimiert, besonders in Verbindung mit Ganzglastüren.

Bodentürschließer BTS 84



Bodentürschließer speziell für Pendeltüren

Der BTS 84 ist auf die Bewegungsabläufe von Pendeltüren abgestimmt und ist individuell einstellbar. Bei einer Bautiefe von 40 mm reichen flache Bodenausnehmungen aus, um ihn auch nachträglich einbauen zu können.

Wahlweise ist der BTS 84 mit Feststellung erhältlich.

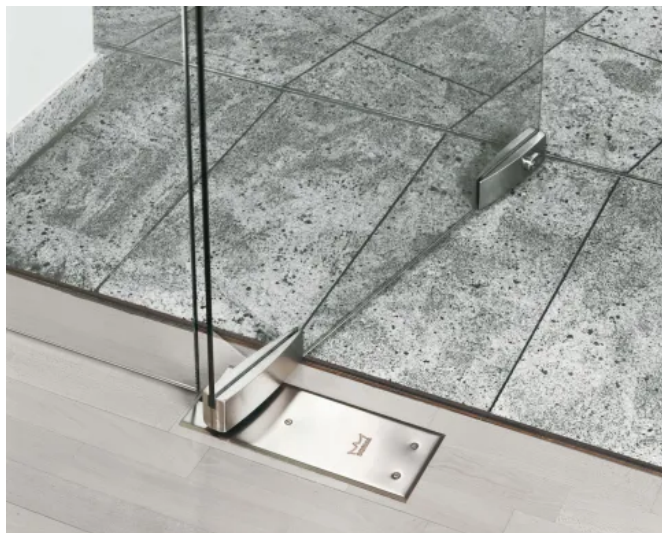
Türschließer

Aus der Serie Türtechnik von dormakaba

Produkteigenschaften

- Geeignet für Pendeltüren
- Für Türflügelbreiten bis zu 1.100 mm
- Einstellbare Schließgeschwindigkeit
- Optional mit konstanter Feststellung bei 90° Türöffnung

[Weitere Informationen Bodentürschließer BTS 84](#)



Architekt: KSP Engel und Zimmermann, Köln Produkt: BTS 84

Bodentürschließer System BTS 80

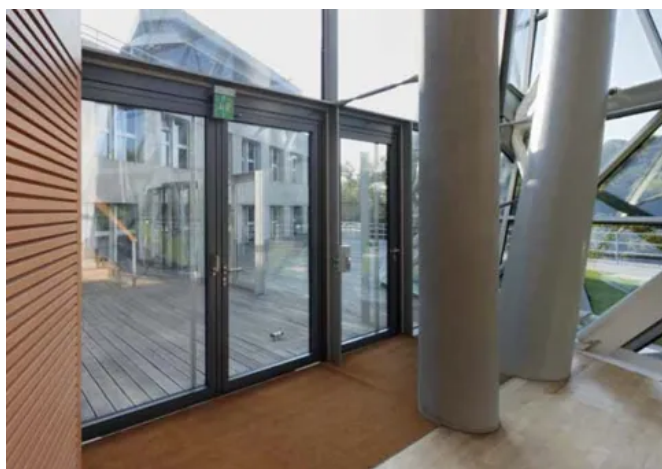


Das Bodentürschließer BTS 80 System ist nahezu unsichtbar im Boden angebracht. Der Systembaukasten eröffnet vielfältige Funktions- und Einsatzmöglichkeiten für 1-flg. und 2-flg. Türen.

Produkteigenschaften

- Verdeckter Einbau
- Für Türflügelbreiten bis zu 1.400 mm
- Für hohe Türflügelgewichte bis zu 300 kg
- Umfangreiche Varianten mit Feststell- und Freilauf-Funktion
- Leichtes Türöffnen gem. DIN SPEC 1104

[Weitere Informationen System BTS 80](#)



Objekt: Europäische Investitionsbank, Luxemburg | Architekt: Ingenhoven Architects, Düsseldorf | Produkt: BTS 80 BSR

Bodentürschließer-System für 2-flügelige Türen.

BTS 80 BSR mit Schließfolgeregler

Reihenfolgerichtiges Schließen 2-flügeliger Türen: Stand- immer vor Gangflügel.

Türschließer

Aus der Serie Türtechnik von dormakaba

BTS 80 BSR-EMB mit Schließfolgeregler und elektromechanischer Feststellung

Feststellen der Türflügel 2-flügeliger Feuer- und Rauchschutztüren. Je nach Version kombinierbar oder voneinander unabhängig einsetzbar. Im Alarmfall oder bei Stromausfall wird die Feststellung aufgehoben, sodass die Schließer die Türen wieder in der richtigen Reihenfolge verschließen. Steuerbar über externe Rauchmeldezentralen (RMZ) oder durch eine Leitstelle.

ZBTS 80 BSR-FLB 1G mit Schließfolgeregler und Freilauffunktion

Bei 2-flügeligen Feuer- und Rauchschutztüren bleibt der Gangflügel im Normalfall frei beweglich, im Alarmfall wird er vom Türschließer geschlossen

Bodentürschließer BTS 75 V



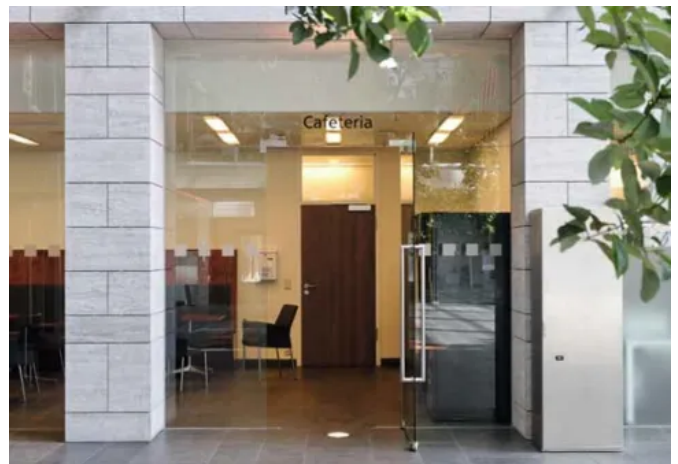
Universal-Bodentürschließer für leichte 1-flügelige Pendel- und Anschlagtüren

Der BTS 75 V ist der flexible Bodentürschließer für nahezu alle allgemeinen Anschlag- und Pendeltüren, sowie Außentüren mit einer Breite bis 1.100 mm.

Produkteigenschaften

- Verdeckter Einbau
- Einstellbare Schließkraft EN 1-4
- Für Türflügelbreiten bis zu 1.100 mm
- Inkl. mechanischer Öffnungsämpfung

[Weitere Informationen BTS 75 V](#)



Herzzentrum Uniklinik Köln | Architekt: gmp Architekten, Aachen | Produkt: BTS 75 V mit PT-Beschlägen und Türgriffen

Produktbeispiele für integrierte Türschließer

Das ITS 96 System

Das ITS 96 System fügt sich aufgrund seiner kompakten Bauweise nahezu unsichtbar in Tür und Rahmen ein und integriert sich somit unaufdringlich in das architektonische Gesamtkonzept. Die EASY OPEN Technologie ermöglicht einen erhöhten Begehkomfort: Mit Linearantrieb und herzförmiger Nockenscheibe (Cam Action) ausgestattet verringert sich der beim Öffnen der Tür zu überwindende Widerstand deutlich. Das ITS 96 FL ist mit einer Freilauffunktion ab einem Türöffnungswinkel $> 0^\circ$ ausgestattet.

Das ITS 96 System ist auch mit elektromechanischer Feststellung ITS 96 EMF sowie bei zweiflügeligen Türen mit Schließfolgeregler erhältlich (ITS 96 GSR bzw. ITS 96 GSR – EMF).

Türschließer

Aus der Serie Türtechnik von dormakaba

Freilauf-Gleitschienentürschließer ITS 96 FL



ITS 96 FL

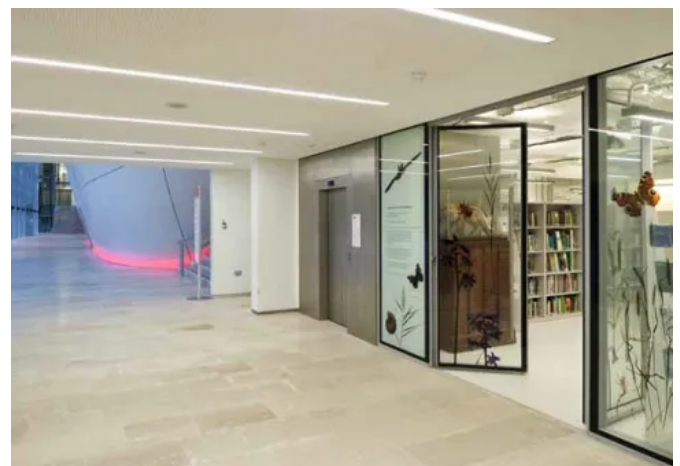
ITS 96 FL – Freilauf-Gleitschienentürschließer, im Türblatt integriert

Der ITS 96 FL mit Freilauffunktion integriert sich in das Baukastensystem der ITS 96 -Serie. Die Freilauffunktion ermöglicht ein nahezu widerstandsloses Begehen von Brandschutztüren und ist somit gleichzeitig für das Barrierefreie Bauen und den vorbeugenden Brandschutz geeignet.

Produkteigenschaften

- Freilauffunktion ab 0° Türöffnungswinkel
- Für Türflügelbreiten bis 1.400 mm
- Für 1- und 2-flg. Türen (am Gangflügel)
- Kombinierbar mit den Standard ITS 96 Gleitschienen
- Geeignet für das Barrierefreie Bauen nach DIN 18040

[Weitere Informationen Freilauf-Gleitschienentürschließer ITS 96 FL](#)



Mögliche Türsituation für den Einbau des ITS 96 FL am Gangflügel einer 2-flügeligen Tür

Integrierter Gleitschienentürschließer ITS 96



ITS 96

ITS 96 – im Türblatt integrierter Gleitschienentürschließer mit EASY OPEN Technologie

Das ITS 96 System bietet umfangreiche Lösungen für den verdeckten Einbau von Türschließern. Das Türschließsystem lässt sich in nahezu jede Tür oder jeden Rahmen integrieren und bietet einen großen Funktionsumfang für 1- und 2-flg. Türen. Es ist wahlweise auch mit Feststellfunktion erhältlich.

Türschließer

Aus der Serie Türtechnik von dormakaba

Produkteigenschaften

- Leichtes Türöffnen gem. DIN SPEC 1104
- EASY OPEN Technologie
- Einstellbare Schließkraft und Schließgeschwindigkeit
- Für Türflügelbreiten bis zu 1.400 mm
- Ein- und abstellbarer Endschlag
- Vandalismusschutz durch verdeckten Einbau

[Weitere Informationen Gleitschienentürschließer ITS 96](#)

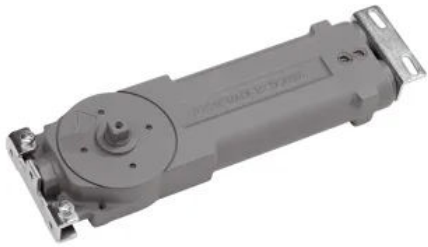


Herzzentrum Uniklinik Köln | Architekt: gmp Architekten, Aachen | Produkt: ITS 96

Türschließer

Aus der Serie Türtechnik von dormakaba

Integrierter Türschließer RTS 85



RTS 85

Im Türrahmen verdeckt eingebauter Rahmentürschließer

Der RTS 85 ist unsichtbar im Türrahmen eingebaut und ist für Anschlagtüren und Pendeltüren einsetzbar.

Produkteigenschaften

- unsichtbar im Türrahmen verbaut
- Für Türflügelbreiten bis zu 1.250 mm
- Einsetzbar an Anschlag- und Pendeltüren
- Inkl. Öffnungsdämpfung
- Optional mit Feststellung

[Weitere Informationen zum integrierten Türschließer RTS 85](#)



Türschlösser

Aus der Serie Türtechnik von dormakaba



Schlösser mit umfangreichen Sicherheits- und Komfortmerkmalen, selbstverriegelndes Panikschlösser mit Überwachungsfunktion, selbstverriegelnde Zutrittskontrollschlösser mit einkuppelbaren Druckern, selbstverriegelnde Panik-Motorschlösser

Produktbeispiele Türschlösser

Einsteckschlösser für Rohrrahmentüre und Vollblatztüren



Einsteckschloss für Rohrrahmentüren



Einsteckschloss für Vollblatztüren

Schlösser von dormakaba lassen nahezu alle technischen Anforderungen zu.

Produkteigenschaften

- einfache Installation durch einheitlichen Abmessungen

Türschlösser

Aus der Serie Türtechnik von dormakaba

- langlebige Funktionssicherheit
- umfangreiche Ausstattungsdetails
- nationale und internationale Zertifizierungen

SVP – Selbstverriegelnde Panikschlösser



SVP 4000

SVP 4000 – selbstverriegelndes Panikschloss mit Überwachungsfunktion



SVP 5000

SVP 5000 – selbstverriegelndes Panikschloss



SVP 6000

SVP 6000 – selbstverriegelndes Panik-Schaltchloss mit einkuppelbarem Außendrücker

Der automatische Riegelausschluss von 20 mm gewährleistet, dass die Tür jederzeit versicherungstechnisch verschlossen ist. Durch die zusätzliche Arretierung der Kreuzfalle wird eine Zweipunktverriegelung erreicht. Durch die Panikfunktion lässt sich die Tür jederzeit in Fluchrichtung durch einfaches Betätigen des Türdrückers öffnen. Eine mechanische Öffnung über den Profilzylinder von außen ist jederzeit möglich.

Produkteigenschaften

- Panikfunktion gem. EN 179
- automatische Selbstverriegelung
- universelle Steuerfalle
- für Vollblatt- und Profiltüren
- SVP 5000: Problemlos nachrüstbar, ohne Verkabelung
- SVP 4000: mit Rückmeldekontakten zur Abfrage des Türzustands
- SVP 6000: elektrisch einkuppelbarer Außendrücker
- SVP 6000: mit Rückmeldekontakten zur Abfrage des Türzustands

Weitere Informationen SVP 4000	Weitere Informationen SVP 5000	Weitere Informationen SVP 6000
--	--	--



SVP 5000

Türschlösser

Aus der Serie Türtechnik von dormakaba

SVZ 6000 – selbstverriegelndes Zutrittskontrollschloss mit einkuppelbaren Drückern



SVZ 6000 Schlösser verriegeln Türen selbsttätig nach jedem Schließen. Der automatische Riegelausschluss von 20 mm gewährleistet, dass die Tür jederzeit versicherungstechnisch verschlossen ist. Durch die zusätzliche Arretierung der Kreuzfalle wird eine Zweipunktverriegelung erreicht, welche erhöhte Sicherheit bietet. Die Türdrücker sind zeitgleich ein- oder ausgekuppelt, eine mechanische Öffnung über den Profilylinder ist jederzeit möglich.

Produkteigenschaften

- automatische Selbstverriegelung
- universelle Steuerfalle
- elektrisch einkuppelbare Türdrücker
- Ausführungen: Arbeitsstrom / Ruhestrom, 12V / 24V
- mit Rückmeldekontakten zur Abfrage des Türzustands

[Weitere Informationen SVZ 6000](#)

Weitere Produktbeispiele



SVP 7000 Air Vollblatt

[Informationen zum SVP 7000](#)



Mehrpunktschloss M-SVP 5000

[Informationen zum M-SVP 5000](#)



Mehrpunkt Motorschloss M-SVP 2000

[Informationen zum M-SVP 2000](#)

Türschlösser

Aus der Serie Türtechnik von dormakaba



Mehrpunkt Motorschloss M-SVP 2000 DCW®

[Informationen zum M-SVP 2200 DCW®](#)



Mehrpunktschloss M-SVP 3500

[Informationen zum M-SVP 3500](#)



Mehrpunktschloss M-SVP 5500

[Informationen zum M-SVP 5500](#)



Mehrpunktschloss M-SVP 3000

[Informationen zum M-SVP 3000](#)

Fluchtwegsysteme

Aus der Serie Türtechnik von dormakaba



dormakaba Fluchtwegsicherungssysteme realisieren so gut wie alle Anforderungen praxistgerecht. Sie sichern Einzeltüren und Türanlagen mit bis zu vier Türen sowie umfangreich vernetzte Systeme mit Zugangskontrollen. Ein sicherer Betrieb der Fluchtwegtüren wird gewährleistet.

Fluchtwegsicherungssystem SafeRoute



Fluchtwegsicherungssystem SafeRoute

Das modulare Fluchtwegsicherungssystem SafeRoute vereint vielfältige, oft gegensätzliche Anforderungen an Türen wie zum Beispiel Notausgangs- oder Rettungswegfunktionen, geregelte Zugangszeiten oder Schleusenfunktionen. Das neue elektronische Fluchtwegsicherungssystem erlaubt es, die Tür vor unberechtigter Begehung bzw. Missbrauch zu schützen, ohne dabei Bauvorschriften zu verletzen. SafeRoute erfüllt die Anforderungen gemäss EITVTR und EN 13637 und ist so in allen Ländern, in denen diese Standards anerkannt sind, einsetzbar.

Mit dem flexiblen Baukastensystem lassen sich Türen in Fluchtwegen öffnen, verschließen oder steuern. dormakaba liefert alle Komponenten und die passenden Module der SafeRoute-Fluchtwegsicherung wie zum Beispiel elektromechanische Türverriegelungen, Terminals sowie Systemkomponenten für die Hutschienenmontage.

SafeRoute darüber hinaus weitere gewünschte Funktionen realisieren, z. B. Anbindung an Zutrittskontrolle, Schleusenfunktion, Fluchtweg in zwei Richtungen, Türöffnungsüberwachung und verzögerte Freischaltung.

Fluchtwegsysteme

Aus der Serie Türtechnik von dormakaba

SafeRoute Komponenten

Die Grundkomponenten eines SafeRoute Systems sind eine elektrische Türverriegelung (STV), eine SafeRoute Control Unit (SCU) mit einer SafeRoute Lizenzkarte (SLI) und eine Nottaste mit einem angeschlossenen Schlüsseltaster (ST). Mit weiteren Komponenten kann ein SafeRoute System erweitert und an individuelle Anforderungen angepasst werden.

Die SafeRoute Control Unit (SCU) ist das Herzstück des neuen SafeRoute-Systems. Je nach gewählter Lizenzkarte (Lizenzmodell (Mini, Basic und Standard) lassen sich viele weitere DCW® (dormakaba Connect and Work) Systemkomponenten wie z. B. Schlüsseltaster, Touch-Display, I/O-Modul oder Rauchscharter anschließen. Auch die Vernetzung und Anbindung an eine übergeordnete Gebäudeleittechnik ist möglich.

Übersicht SafeRoute Komponenten

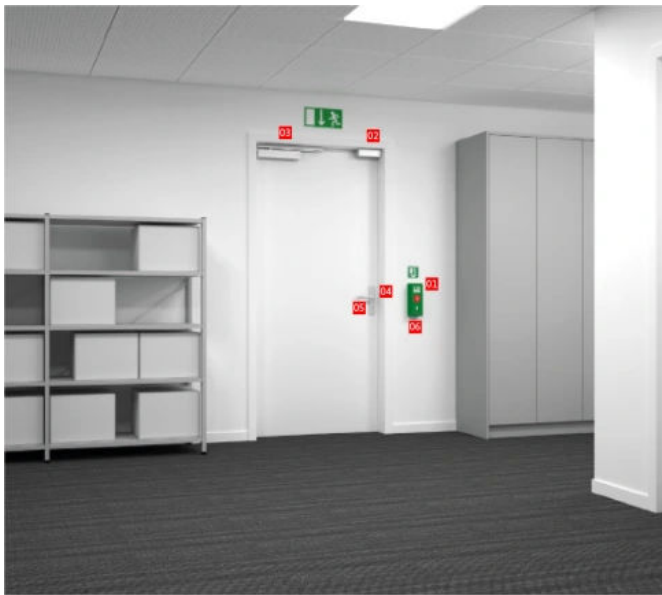
Beispielkonfiguration – Fluchtwegsicherung nach EitVTR und EN 13637

Einzeltür mit geringer Begehfrequenz mit einem Fluchtwegsicherungssystem

Anforderung: In einem Geschäft soll eine Einzeltür mit geringer Begehfrequenz mit einem Fluchtwegsicherungssystem ausgestattet werden, das im Notfall schnell und sicher funktioniert und die Tür im Alltag gegen Missbrauch schützt.

Lösung: Die Fluchtwegsicherung SafeRoute mit TS 98 XEA, mechanischem SVP 5000 Panikschloss und OGRO Wechsel-Garnitur nach EN 179 (**Minilizenz**).

Einsatzbereich: Zum Beispiel der schwer einsehbare Hinterausgang eines Geschäfts.



Fluchtwegsicherung SafeRoute: Diese Konfiguration bietet alle Basisfunktionen und ist daher besonders wirtschaftlich.

Komponenten

1. Aufputzterminal STL-NT
2. Türverriegelung STV 100
3. Türschließer TS 98 XEA
4. Selbstverriegelndes Panikschloss SVP 5000
5. OGRO Wechsel-Garnitur nach EN 179
6. Lizenzkarte SLI Mini

Funktionen/Ausstattungen

Das Gebäude kann jederzeit verlassen werden. Im Notfall drückt der Flüchtende die Nottaste des SafeRoute Terminals. Die Fluchttür wird freigeschaltet. Auch im Falle eines Missbrauchs (unbefugtes Verlassen oder Betätigen ohne Notfall) gibt das Terminal die Tür frei und löst einen Alarm aus. So kann der Betreiber bei jeder Nutzung des Notausgangs sofort reagieren. Alle Funktionen sind betriebsfertig vorkonfiguriert.

Eingangstür mit hoher Begehfrequenz und Fluchtwegsicherung

Anforderung: In einem Kindergarten soll die Eingangstür mit hoher Begehfrequenz mit einer Fluchtwegsicherung ausgestattet werden. Das System soll über eine Zeitsteuerung verfügen, so dass die Tür nur zu bestimmten Zeiten frei begehbar ist.

Lösung: Das SafeRoute System mit SVP 2000 DCW® und ED 100/250 sowie OGRO Wechsel- Garnitur nach EN 179. DCW® Schlüsseltaster im Unterputzterminal integriert und auf der Außenseite der Tür (**Basislizenz oder Standardlizenz**).

Einsatzbereich: Zum Beispiel ein Haupteingang mit Publikumsverkehr – wie in Kindergärten, Verwaltungsgebäuden oder Shops.

Fluchtwegsysteme

Aus der Serie Türtechnik von dormakaba



Fluchtwegsicherung SafeRoute: Eingangstür mit hoher Begehrfrequenz und Fluchtwegsicherung

Funktionen/Ausstattungen

Der freie Zutritt zum Gebäude ist nur während zuvor definierter Stoßzeiten möglich. Dies verhindert zum einen den unkontrollierten Zugang Unbefugter und zum anderen das unbefugte Verlassen des sicheren Bereichs durch Schutzbefohlene.

Flexible Auswahl an Komfortfunktionen: Der LED-Sensortaster auf der Aussenseite wird nur während der Bring- und Abholzeiten aktiviert und ermöglicht dann die berührungslose, automatische Türöffnung. Die Zeitsteuerung kann extern (mit der Basic-Lizenz) oder durch die in SafeRoute integrierte Echtzeituhr (nutzbar ab der Standard-Lizenz) erfolgen.

Optional: Kombinierbar mit zeitverzögerter Freischaltung Stufe 1 nach EN 13637 als Applikation.

Vier Türen mit Fluchtwegsicherungssystem

Anforderung: In einem Flughafengebäude sollen vier Türen mit einem Fluchtwegsicherungssystem versehen werden. Jede Tür soll individuell bedienbar sein. Wegen der höheren Wirtschaftlichkeit im Vergleich zu vier Standard- Einzelsystemen wird die Mehrtürensteuerung genutzt.

Lösung: Vier Türen durch Mehrtürenzentrale gesteuert mit SVP 2000 DCW® und TS 98 XEA sowie Panikstangen PHA 2501. Umsetzbar mit Applikation: Mehrtürensteuerung. **(Standardlizenz).**

Einsatzbereich: Zum Beispiel Türen eines gesicherten Flughafenbereichs. Hier sind in der Regel bei der Flucht gleich mehrere Türen zu passieren – von Übergängen zwischen Gebäudeteilen oder Organisationseinheiten bis hin zu gesicherten Ausgangstüren.

Komponenten

1. Unterputzterminal (SCU-UP, DCW® Schlüsseltaster ST 55 DCW® LED, beleuchtetes Fluchtwegschild SES-UP)
2. Türverriegelung STV 100
3. Drehtürantrieb ED 100/250 mit Türabsicherung
4. Selbstverriegelndes Panik-Motorschloss SVP 2000 DCW®
5. OGRO Wechsel-Garnitur nach EN 179
6. Lizenzkarte SLI Basic oder SLI Standard
7. LED-Sensortaster (innen und aussen)
8. Flatscan SW
9. Kabelübergang KÜ 480 mit lösbarer Steckverbindung LK-12 (2x)

Fluchtwegsysteme

Aus der Serie Türtechnik von dormakaba



Fluchtwegsicherung SafeRoute: Vier Türen mit Fluchtwegsicherungssystem

Funktionen/Ausstattungen

Vier Türen werden durch eine Mehrtürenzentrale gesteuert. Die Verbindung der vier Türen erfolgt mittels weiterentwickelter DCW® Bus-Technologie, so dass nur eine einzige Zentrale die für jede Tür individuell einstellbaren Funktionen steuert. (Vorteil: Einsparung von Komponenten und Zeitersparnis bei der Einrichtung.) Ist zusätzlich eine Vernetzung der vier Türen gewünscht, ist hier statt vier LON- oder LAN-Modulen nur noch ein einziges erforderlich.

Schleusenbereich zwischen zwei OP-Saal-Türen

Anforderung: Zwischen zwei OP-Saal-Türen soll ein Schleusenbereich installiert werden. Neben der Fluchtwegsicherung benötigt die Schleuse zum OP eine Zeitverzögerung, in der die Luft innerhalb des Schleusenbereichs zuverlässig dekontaminiert werden kann.

Lösung: Zwei Türen als Schleuse mit Zutrittskontrolle und DCW® Schlüsseltaster sowie ED 100/250, SVP 2000 DCW® und OGRO Drücker-Garnitur nach EN 179. Umsetzbar mit Applikation: Schleusensteuerung. **(Standardlizenz).**

Einsatzbereich: Zum Beispiel Zugangsbereich eines OP-Saals. In der Schleuse verhindert eine eigene Luftabsaugung, dass kontaminierte Luft aus einer Zone in die andere gelangt.

Komponenten

1. Aufputzterminal STL-G
2. Türverriegelung STV 100
3. Türschließer TS 98 XEA
4. Selbstverriegelndes Panik-Motorschloss SVP 2000 DCW®
5. OGRO Wechsel-Garnitur nach EN 1125 (Panikstangen PHA 2501 innen, Knauf auf Kurzschild außen)
6. Lizenzkarte SLI Standard + Applikation Mehrtürensteuerung

Fluchtwegsysteme

Aus der Serie Türtechnik von dormakaba



Fluchtwegsicherung SafeRoute: Schleusenbereich zwischen zwei OP-Saal-Türen

Funktionen/Ausstattungen

Im Ruhezustand sind beide Türen geschlossen und gesichert. Die erste Schleusentür lässt sich über einen berührungslosen Sensortaster öffnen. Mittels Kartenleser kann alternativ eine Zutrittskontrolle erfolgen. Beim Begehen der Schleuse wird die Zeitverzögerung aktiv: Erst nach Schließung der ersten Tür und Ablauf eines definierten Zeitraums wird die zweite Tür freigegeben. Normales Verlassen des OP-Saals Richtung Schleuse ist mithilfe berührungsloser Taster möglich, wenn die zweite Tür geschlossen und gesichert ist. Im Notfall gibt SafeRoute beide Türen gleichzeitig frei, so dass eine ungehinderte Flucht möglich ist.

Komponenten

1. Unterputzterminal (SCU-UP, DCW® Schlüsseltaster ST 55 DCW® LED, SES-UP)
2. Türverriegelung STV 200
3. Drehtürantrieb ED 100/250 mit Sicherheitssensorik und 24 V DC Spannungsversorgung
4. Selbstverriegelndes Panik-Motorschloss SVP 2000 DCW® mit SVP-A Anschlusskabel
5. Kartenleser (auf der Aussenseite)
6. Berührungsloser Sensortaster
7. SLI Standard + Applikation Schleusensteuerung
8. Flatscan SW
9. Kabelübergang KÜ 480 mit lösbarer Steckverbindung LK-12 (4x)
10. OGRO Drücker-Garnitur nach EN 179

Sicherungstechnik - Türöffner und Türverriegelungen

Aus der Serie Türtechnik von dormakaba



Die Sicherheitstechnik von dormakaba verbindet hohe Anforderungen an die Sicherheit mit kontrolliertem Zugang und Design. Sie kommt bei Standardtüren, Brandschutz- und Spezialtüren zum Einsatz.

Produktübersicht

DORMA Türöffner 448 mit Lucky Strike Effekt

Türöffner 448 mit Lucky Strike Effekt sind universell verwendbare elektrische Türöffner zur komfortablen Entriegelung ohne Summton und störende Geräuschkulisse. Ein symmetrisches Gehäuse, identische Gehäusemaße, weitgehende Justierbarkeit und ein einfacher Anschluss garantieren eine universelle Verwendbarkeit an allgemeinen Türen, Feuer- und Rauchschutztüren sowie Falz- und Stumpftüren.

Produkteigenschaften

- Kein Signalton bei Ansteuerung
- Verbessertes Vorlastverhalten
- Betrieb mit Multispannung 12–24 V DC
- DIN-L/DIN-R neutraler Einbau
- 100 % Einschaltdauer
- Überspannungsschutz
- Easy Adapt Fallenführung optional
- Rückmeldung optional
- Auch mit Wechselspannung 12–24 V AC möglich

Sicherungstechnik - Türöffner und Türverriegelungen

Aus der Serie Türtechnik von dormakaba



Basic 448 Lucky

Der Standardtüröffner eignet sich zur Entriegelung allgemeiner Türen in Kombination mit z. B. Gegensprechanlagen oder Zutrittskontrollen.

[Informationen Basic 448 Lucky](#)



Fire 448 Lucky

Durch seine lageunabhängige Feuerschutzzulassung ist der elektrische Türöffner Fire vielseitig zur Entriegelung von Feuer- und Rauchschutztüren verwendbar.

[Informationen Fire 448 Lucky](#)



Smoke 448 Lucky

Der Rauchschutztüröffner mit lageunabhängiger Rauchschutzzulassung eignet sich zur Entriegelung von Rauchschutztüren.

[Informationen Smoke 448 Lucky](#)

Automatische Standflügelverriegelung



DORMA HZ 43-F sind universell einsetzbare automatische Standflügelverriegelungen zweiflügeliger Türsysteme insbesondere für Feuer- und Rauchschutztüren. Die HZ 43-F ist an Türen aus Holz und Metall oben und unten vielseitig einsetzbar. Sie ermöglicht eine optimale Anpassung an bauliche Gegebenheiten bei verringertem Montageaufwand.

Produkteigenschaften

- Automatische Ver- und Entriegelung des Standflügels
- Steckbar durch geteilte Spindel
- Federgelagerte Kurbelfalle
- Justierbares Sperrgegenstück
- Verriegelung nach oben und unten möglich
- Eignung für Feuer- und Rauchschutztüren

[Weitere Informationen HZ 43-F](#)

Sicherungstechnik - Türöffner und Türverriegelungen

Aus der Serie Türtechnik von dormakaba

Weitere Produktbeispiele



Standardtüröffner Basic

[Informationen zum Basic](#)



Feuerschutztüröffner Fire

[Informationen zum Fire](#)



Rauchschutztüröffner Smoke

[Informationen zum Smoke](#)



Basic XS

[Informationen zum Basic XS](#)



Sicherheitstüröffner DES

[Informationen zum DES](#)



Schließbleche

[Informationen zu den Schließblechen und Zubehör](#)