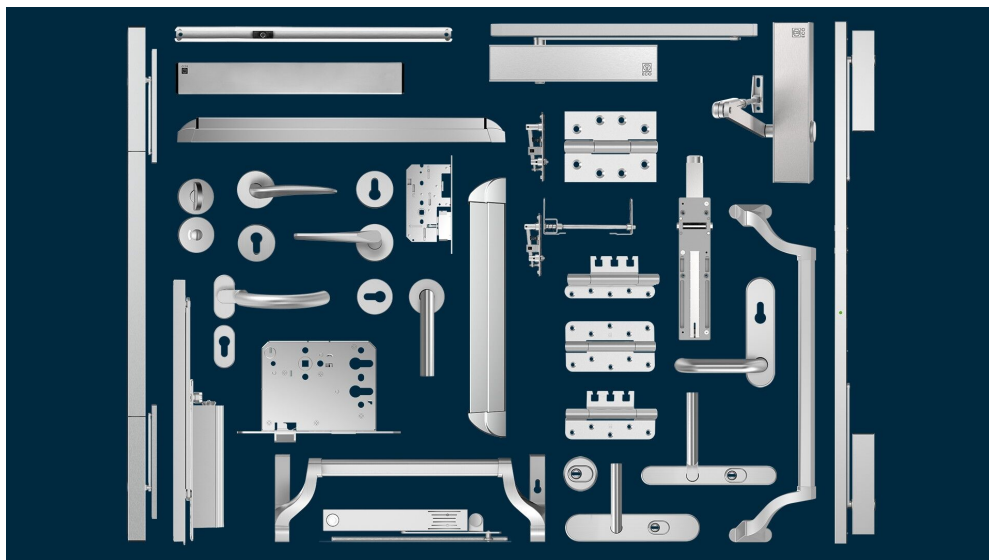


Türsystemtechnik von ECO Schulte

Von ECO Schulte



ECO Schulte GmbH & Co. KG
Iserlohner Landstr. 89
58706 Menden
Deutschland

Tel.: +49 2373 9276-0
Fax: +49 2373 9276-40

objekt@eco-schulte.de
www.eco-schulte.com

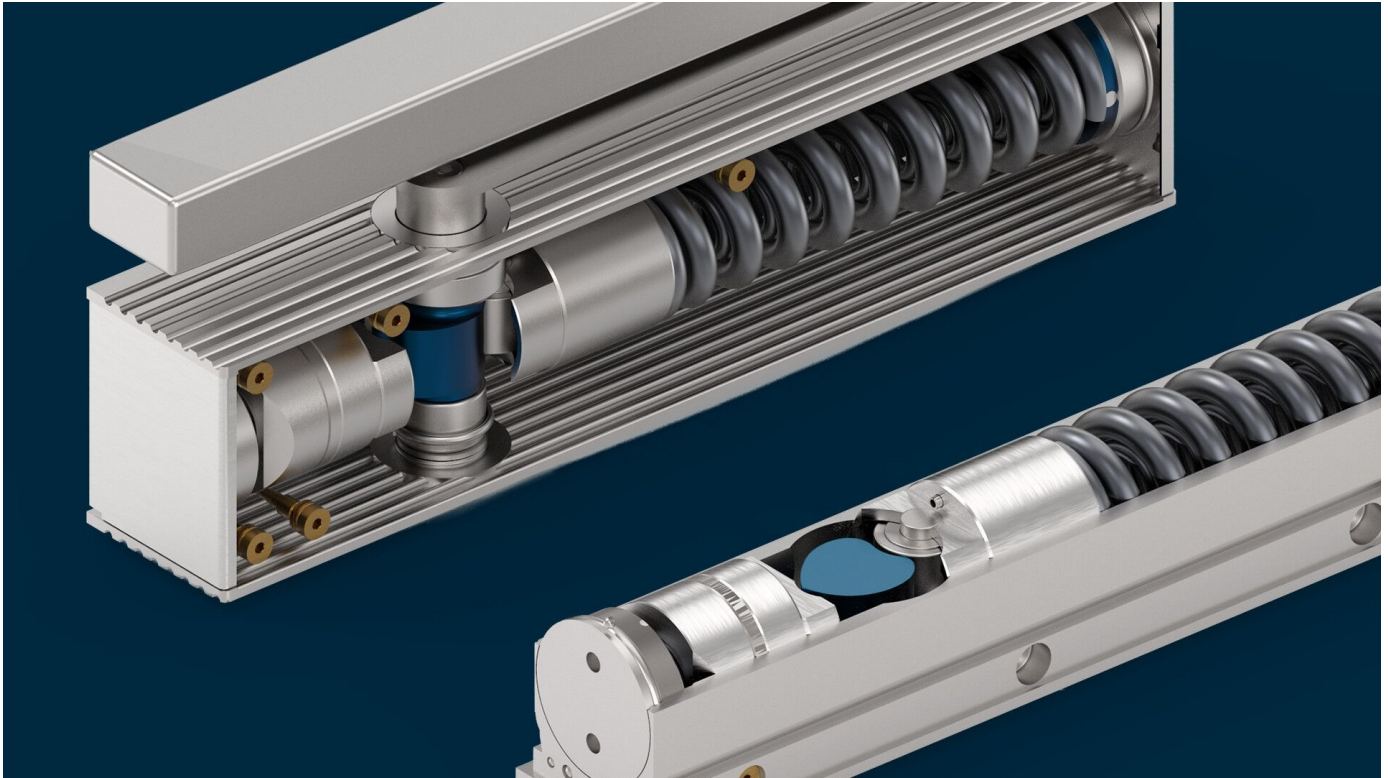
ECO Schulte versteht die Tür als ein technisches Gesamtsystem, in dem alle Komponenten funktional aufeinander abgestimmt sein müssen. Das Portfolio umfasst Türschließer, Bänder, Schlösser und Beschlagtechnik sowie mechatronische und automatisierte Lösungen für unterschiedliche Türsituationen. Die Systeme sind so ausgelegt, dass sie sich in vielfältige Nutzungs- und Sicherheitsanforderungen integrieren lassen, etwa im Gesundheitswesen, in öffentlichen Gebäuden oder im anspruchsvollen Objektbau.

Das Produktportfolio umfasst:

- Türschließertechnik
- Panik-, Schloss- und Verriegelungstechnik
- Beschlagtechnik
- ITM -Intelligentes Türmanagement

Türschließer

Aus der Serie Türsystemtechnik von ECO Schulte von ECO Schulte



Die Türschließer von ECO Schulte ermöglichen ein kontrolliertes Öffnen und Schließen von Türen in verschiedenen Gebäudetypen. Sie decken unterschiedliche technische Anforderungen ab – von mechanischen Gleitschienen- und Gelenkarmtürschließern bis hin zu Freilauftürschließern für barrierefreie Anwendungen. Die Produkte sind für zahlreiche Türsituationen geeignet, einschließlich Feuer- und Rauchschutztüren.

Türschließer von ECO Schulte



Türschließer von ECO Schulte unterstützen ein kontrolliertes Öffnen und Schließen von Türen in unterschiedlichen Gebäudetypen. Sie erfüllen die Anforderungen der EN 1154 und lassen sich auf Türgröße und Nutzung abstimmen. Funktionen wie Öffnungsdämpfung, Schließverzögerung oder – für nicht brandschutzrelevante Türen – mechanische Feststellung stehen je nach Modell zur Verfügung.

Die Gleitschienen- und Gelenkarmtürschließer von ECO Schulte arbeiten rein mechanisch mit hydraulisch gedämpfter und getriebeuntersetzter Federkraft. Die spezielle Getriebegeometrie bietet hohen Begehkomfort und maximale Ergonomie. ECO bietet darüber hinaus Bodentürschließer und ins Türblatt integrierbare Tür-Schließsysteme an. Für barrierefreie Anwendungen stehen Freilauftürschließer zur Verfügung. Sie ermöglichen mit geringen Kraftaufwand Türen zu öffnen und zu schließen. Die Systeme sind für ein breites Spektrum an Türsituationen geeignet, einschließlich Brandschutz- und Fluchtwegtüren.

Türschließer

Aus der Serie Türsystemtechnik von ECO Schulte von ECO Schulte

Eigenschaften der ECO Newton Türschließer



Materialität und Gestaltung

Die Türschließer bestehen aus einem Aluminiumkorpus mit einem Edelstahlcover. Die Abdeckung umschließt den Korpus formschlüssig und schützt sämtliche Einstellelemente vor unbefugtem Zugriff.

Für erhöhte gestalterische Anforderungen steht ein durchgängiges Fullcover aus Edelstahl – einschließlich Gleitschiene – zur Verfügung. Ergänzend ist ein Hebelarm in Edelstahloptik erhältlich. Bei Gelenkarmschließern kann der Türschließerkorpus zusätzlich verkleidet werden.

Montage und Konstruktion

Die Montageplatte mit DIN-Lochbohrung ermöglicht eine schnelle und normgerechte Befestigung. Nach Installation ist die Platte vollständig verdeckt, sodass eine ruhige, saubere Ansicht entsteht.

Ventiltechnik

Die ECO Valve-Technologie bietet einen großen, präzise dosierbaren Einstellbereich für alle Parameter des Schließvorgangs. Schließgeschwindigkeit und Endschlag lassen sich dauerhaft sicher und präzise per handelsüblichem Inbusschlüssel justieren. Ein integrierter Ventilanschlag verhindert Überdrehen oder versehentliches Ausschrauben der Ventile.

Gestalterische Einheit

Gleitschiene und Türschließer schließen bündig ab und bilden durchgängig abgestimmte Material- und Farbkanten – wichtig für ein homogenes Gesamtbild in hochwertigen Innenausbauten.



Barrierefreiheit

Je nach Modell erfüllen ECO Newton Türschließer die Anforderungen folgender nationaler und internationaler Normen:

- DIN 18040-1 (Deutschland)
- DIN SPEC 1104 (Deutschland; Modelle TS62, SGS, ITS)
- ÖNORM 1600 (Österreich)
- BS 8300 (England)

- PMR (Frankreich)

Verschraubung

Die Torx-Verschraubung ermöglicht hohe Drehmomente bei geringem Abrutschrisiko. Dies reduziert Bauteilschäden und Verschleiß und unterstützt eine dauerhaft stabile Verbindung.

Normen & Zertifizierungen

Die Fertigung erfolgt nach ISO 9001. Viele Varianten sind für den Einsatz an Feuer- und Rauchschutztüren geeignet und nach EN 1154 geprüft. Produkte mit entsprechender Prüfung tragen das CE-Zeichen gemäß geltenden EU-Richtlinien.

Ressourceneffizienz

Durch konstruktive Optimierung und gezielten Materialeinsatz sind ECO Newton Türschließer bis zu 1.000 g leichter als vergleichbare Systeme. Funktion, Sicherheit und Qualität bleiben dabei uneingeschränkt erhalten.

Türschließer

Aus der Serie Türsystemtechnik von ECO Schulte von ECO Schulte



Türschließer mit Gleitschienen, ECO Newton TS-63 EN 1-6



Türschließer mit Gelenkarmen, ECO Newton TS 50



Türschließer mit elektromechanischer Freilauffunktion, ECO FTS III (EN 3 – 6)

Feststellanlagen von ECO Schulte

ECO Feststellanlagen sind hochkomplexe Systeme, die dazu entwickelt wurden, autark und rein mechanisch Brand- und Rauchabschnitte zu trennen. Im Falle eines Brandes wird ein Schließablauf in Gang gesetzt, der in seiner vorbestimmten Präzision an eine exakte Choreografie erinnert. Bei zweiflügeligen Türen ist eine genau definierte Schließfolge vorgeschrieben: Zuerst muss der Standflügel geschlossen werden, dann der Gangflügel.

Sie bestehen aus einem Haltemagneten, Rauchmeldern und einer Auslöseeinheit. Erkennt das System Rauch – oder fällt der Strom aus – gibt es die Tür sofort frei und der Türschließer schließt sie automatisch.

Für den Einsatz an Feuer- und Rauchschutztüren müssen Feststellanlagen bauaufsichtlich zugelassen und regelmäßig geprüft werden. So lassen sich offene, barrierefreie Wege gestalten, ohne den Brandschutz zu kompromittieren.

Feststellanlagen finden Einsatz in öffentlichen Bereichen wie Schulen, Verwaltungen und Gesundheitseinrichtungen.

ECO Schulte GmbH & Co. KG

Absender

Iserlohner Landstr. 89
58706 Menden
Deutschland

Tel. +49 2373 9276-0, Fax +49 2373 9276-40
objekt@eco-schulte.de, www.eco-schulte.com

Datum:

Per Fax

Per Brief

Für meine Notizen

Bitte nehmen Sie mit mir Kontakt auf und vereinbaren Sie einen Termin mit mir.

Bitte übersenden Sie mir für Ihre Produkte das aktuelle Katalogmaterial.

Bitte übersenden Sie mir für Ihre Produkte ausführliche Planungsunterlagen.

Anfrage zur Produktserie „Türsystemtechnik von ECO Schulte“

Mitteilung: