

## Türprofile von Schüco Stahlssysteme Jansen

Von Schüco International Stahlssysteme

# SCHÜCO



Schüco International KG  
Karolinenstr. 1-15  
33609 Bielefeld  
Deutschland

Tel.: +49 521 783-1252

stahl\_architekten@schueco.com  
www.schueco.de/stahl

Die flächenbündigen Türsysteme von Schüco Stahlssysteme Jansen eignen sich für konstruktiv anspruchsvolle ein- und zweiflügelige Türen. Die farblichen Gestaltungsmöglichkeiten sind nahezu unbegrenzt: Pulverbeschichtung, Einbrennlackierung oder Nasslackierung sind möglich. Die große Sortimentsbreite an wärmegeprägten und ungedämmten Tür-Systemen von Schüco Stahlssysteme Jansen nutzt die zahlreichen Vorteile des Werkstoffes Stahl und deckt neben den Standardlösungen auch komplexe Spezialanforderungen ab. Das Erscheinungsbild der verschiedenen Türsysteme ist optisch aufeinander abgestimmt, so dass einheitliche Ansichten bei differenzierten Anforderungen garantiert werden können.

Stahl ist robust und widerstandsfähig gegen mechanische Beschädigungen. Die werkstoffspezifischen Vorteile eröffnen Perspektiven in der statischen Dimensionierung, in Brandschutz-Anwendungen, einbruch- und durchschusshemmenden Konstruktionen und im Schallschutz. Die Profilsysteme von Schüco Stahlssysteme Jansen sind besonders geeignet für den Einsatz in allen Objekten mit starkem Publikumsverkehr, im Gewerbe- und Industriebau, in Schulen und Krankenhäusern, Sport- und Freizeitanlagen, in Dienstleistungszentren und Bahnhöfen.

Aus Profilstahlrohr-Systemen entstehen Türen, Tore, Fenster und Fassaden. Die industrielle Vorfabrikation macht die Verarbeitung einfach, zeitsparend und wirtschaftlich. Das Profilsortiment wird durch ein komplettes Beschlägesortiment und Verarbeitungshilfen abgerundet und umfasst auch wärmegeprägte Systeme und Profile aus Edelstahl.

### Mechanische Festigkeit nach DIN EN 1192

Die Anforderungen im Hinblick auf die mechanische Festigkeit richten sich nach dem Einsatzbereich und der Art der Nutzung und sind vom Planer vorzugeben. Der Planer/Bauherr/Nutzer legt die geforderte Klasse fest, um die Haltbarkeit der Türen bei der zu erwartenden Nutzung und Belastung zu gewährleisten.

Alle Jansen Stahlrahmentüren wurden in der Standardausführung (ohne zusätzliche Verstärkungen/Maßnahmen) nach der DIN EN 1192 in der höchsten Klasse 4 eingestuft.

### Systemprogramm Türen

#### Art 15

- verglaste, verblechte oder teilverblechte Türflügel
- Stahl | Edelstahl | Corten
- wärmegeprägt

#### Economy 50

- Festverglasung
- Fingerschutz- und Pendeltür
- Stahl | Edelstahl
- Ungedämmt

## Türprofile von Schüco Stahlssysteme Jansen

Von Schüco International Stahlssysteme

- Bautiefe 50 mm

### **Economy 60**

- Festverglasung
- Fingerschutz
- Stahl
- Ungedämmt
- Einbruchhemmung bis RC3
- Bautiefe 60 mm

### **Janisol**

- Festverglasung
- Falt- und Schiebeelemente
- Fingerschutz- und Pendeltür
- Stahl
- Edelstahl
- Wärmedämmt
- Einbruchhemmung bis RC3
- Bautiefe 60 mm

### **Janisol HI**

- Festverglasung
- Stahl
- Hochwärmedämmt
- Einbruchhemmung bis RC3
- Bautiefe 80 mm

### **Janisol HS**

- Falt- und Schiebeelemente
- Stahl
- Hochwärmedämmt
- Bautiefe 80 mm

## Wärme- und Hochwärmedämmte Stahl-Türprofile

Aus der Serie Türprofile von Schüco Stahlssysteme Jansen von Schüco International Stahlssysteme



Die wärmedämmten Türsysteme der Reihe Janisol in Stahl oder Edelstahl sind für öffentlichen Gebäuden, im privaten Wohnbau oder bei Sanierungsobjekten gleichermaßen geeignet. Die differenzierten, kombinierbaren Profilsereien besitzen ausgezeichnete U-Werte (Wärmedurchgangskoeffizienten), weisen schmale Ansichtsbreiten auf und erfüllen hinsichtlich Sicherheit, mechanische Festigkeit und Dauerhaftigkeit hohe Anforderungen. Mit den Türsystemen sind außerdem barrierefreie Schwellenausbildungen realisierbar.

### Janisol

Die flächenbündige Tür-Profilserei eignet sich für ästhetisch und konstruktiv anspruchsvolle ein- und zweiflügelige Türen. Aufgrund der Isolierstege und dem mechanisch hinterschnittenen Verbund wird trotz der geringen Bautiefe von 60 mm eine große Steifigkeit erreicht. Neben den speziellen Anforderungen im öffentlichen Bereich, wie Dauerfunktion und hohe mechanische Festigkeit, sind die Türen ebenfalls umfassend in Bezug auf hohe Schallschutzwerte, Einbruchhemmung (bis RC3) und Durchschusshemmung (bis FB6) geprüft. Das Erscheinungsbild ist abgestimmt auf die weiteren Türsysteme der Schüco Stahlssysteme Jansen für den Rauch- und Brandschutz und ermöglichen dadurch einheitliche Ansichten bei differenzierten Anforderungen.

## Wärme- und Hochwärmegeädämte Stahl-Türprofile

Aus der Serie Türprofile von Schüco Stahlssysteme Jansen von Schüco International Stahlssysteme

### Janisol Tür Stahl / Edelstahl



Janisol Tür

Das wärmegeädämte Tür-Stahlprofilssystem mit 60 mm Grundbautiefe ist den für den Einsatz in stark frequentierten Gebäuden im öffentlichen Bereich als .ein- und zweiflügeligen Stahl-Tür konzipiert. Die Janisol Tür ist mit einem profilintegriertem Fingerschutz an der Nebenschließkante und verdeckt liegende Bänder, Türschließer und Mitnehmer ausgestattet. Systemkompatibilität mit ungedämmten Jansen Economy Türen für den Innenbereich und Rauchschutz sowie mit den Brandschutzsystemen Janisol 2, Janisol C4 und dem hochwärmegeädämten System Janisol HI.

Uf-Wert $\geq$	2,3 W/(m <sup>2</sup> ·K)
Höhe	3000 mm
Breite	1465 mm
Luftdurchlässigkeit	Klasse 4
Schlagregendichtheit	Klasse 4A
Windlastwiderstand	Klasse C4
Einbruchhemmung	bis RC3
Ausführungsart	Einflügelig, Zweiflügelig, Einflügelig mit Oberlicht und Seitenteil, Zweiflügelig mit Oberlicht und Seitenteil

### Weitere Informationen und technische Details [Janisol Türen](#)



Janisol Tür Edelstahl

Die wärmegeädämten Edelstahlprofile zeichnen sich durch hohe mechanische Festigkeit trotz geringer Bautiefe und filigraner Profilanalichten. Sie eignen für den Einsatz in Küstennähe, in Industriegebieten und im Pflege- und Hygienebereich. Die Janisol Türen Edelstahl sind: kombinierbar mit den ungedämmten Jansen Economy Türen für den Innenbereich und Rauchschutz sowie mit den Janisol 2 Brandschutzsystemen.

Optional sind die Janisol Türen auch in einbruch- und durchschusshemmender Ausführung erhältlich.

Uf-Wert $\geq$	2,2 W/(m <sup>2</sup> ·K)
Höhe	3000 mm
Breite	1465 mm

## Wärme- und Hochwärme gedämmte Stahl-Türprofile

Aus der Serie Türprofile von Schüco Stahlssysteme Jansen von Schüco International Stahlssysteme

Luftdurchlässigkeit	Klasse 4
Schlagregendichtheit	Klasse 4A
Windlastwiderstand	Klasse C4
Einbruchhemmung	bis RC3
Ausführungsart	Einflügelig, Zweiflügelig, Einflügelig mit Oberlicht und Seitenteil, Zweiflügelig mit Oberlicht und Seitenteil

Weitere Informationen und technische Details [Janisol Türen Edelstahl](#)

### Janisol HI Türen – hochwärme gedämmt

Die 2-flügelige Janisol HI Tür in RC 3-Ausführung bietet eine hohe Einbruchhemmung und kann im Notfall über die gesamte Elementbreite als Vollpaniktür genutzt werden. Damit ist die geprüfte Stahl-Multifunktionstür eine Lösung für Gebäude mit hohen Sicherheitsanforderungen, z.B. Sport- und Freizeitstätten, öffentliche Verwaltungen, Flughäfen, Einkaufszentren, Krankenhäuser und Schulen.

Die multifunktionale Tür Lösung Janisol HI bietet eine eindeutige Systemdefinition für die Kombination der Flucht- und Rettungswegnormen EN 179 und EN 1125 sowie den einbruchhemmenden Widerstandsklassen RC 2 und RC 3. Das ermöglicht ein einfaches, sicheres und rationelles Planen und Verarbeiten.



Janisol HI Tür

Die 2-flügelige Janisol HI Tür in RC 3-Ausführung bietet eine hohe Einbruchhemmung und kann im Notfall über die gesamte Elementbreite als Vollpaniktür genutzt werden. Damit ist die geprüfte Stahl-Multifunktionstür eine Lösung für Gebäude mit hohen Sicherheitsanforderungen, z.B. Sport- und Freizeitstätten, öffentliche Verwaltungen, Flughäfen, Einkaufszentren, Krankenhäuser und Schulen. Die hochwärme gedämmten Türen bieten höchste mechanische Festigkeitsklasse nach EN 1192 sowie höchste Dauerfunktionsklasse nach EN 12400. Für eine ansprechende Optik sorgen die verdeckt liegende Bänder, Türschließer und Mitnehmer.

Uf-Wert $\geq$	1,5 W/(m <sup>2</sup> ·K)
Höhe	3015 mm
Breite	2840 mm
Luftdurchlässigkeit	Klasse 4
Schlagregendichtheit	Klasse 4A
Windlastwiderstand	Klasse C4
Einbruchhemmung	bis RC3
Ausführungsart	Einflügelig, Zweiflügelig, Einflügelig mit Oberlicht und Seitenteil, Zweiflügelig mit Oberlicht und Seitenteil

Weitere Informationen und technische Details [Janisol HI Türen](#)

## Wärme- und Hochwärme gedämmte Stahl-Türprofile

Aus der Serie Türprofile von Schüco Stahlssysteme Jansen von Schüco International Stahlssysteme

### Gebrauchstauglichkeit: Mechanische Festigkeit und Dauerfunktionstüchtigkeit

Je höher die zu erwartende Beanspruchung ist, desto mehr werden die Türen in Mitleidenschaft gezogen. Je größer (breiter und höher) die Türflügel sind, desto größer sind die Hebelkräfte und die einwirkende Kraft erhöht sich enorm. Die Wahrscheinlichkeit, dass die Türen durch Vandalismus bzw. einen gewaltsamen Gebrauch beschädigt werden, ist sehr groß. Je höher die geprüfte Klasse bei einer Tür nach der Norm DIN EN 1192 ist, umso länger hält sie den zu erwartenden Belastungen stand. Die zu erwartenden Beschädigungen und Reparaturen werden auf ein Minimum reduziert.

Klasse	Nutzungskategorie	Beschreibung
1 bis 2	niedrig bis mittel	Gelegentlicher Gebrauch mit achtsamer Nutzung der Türen, z. B. durch Eigentümer von Privathäusern; die Möglichkeit eines Unfalls oder einer falschen Behandlung ist gering.
2 bis 3	mittel bis groß	Mittlerer Gebrauch mit achtsamer Benutzung der Türen; es besteht die Möglichkeit eines Unfalls oder einer falschen Behandlung.
3 bis 4	groß bis extrem	Hoher Gebrauch durch Öffentlichkeit mit unachtsamer Nutzung, die Möglichkeit eines Unfalls oder einer falschen Behandlung ist groß.
4	extrem	Die Türen sind häufig einem gewaltsamen Gebrauch ausgesetzt.

### Mechanische Festigkeit nach DIN EN 1192

Die Anforderungen an Außentüren im Hinblick auf die mechanische Festigkeit richten sich nach dem Einsatzbereich und der Art der Nutzung und sind vom Planer vorzugeben. Der Planer/Bauherr/Nutzer legt die geforderte Klasse fest, um die Haltbarkeit der Türen bei der zu erwartenden Nutzung und Belastung zu gewährleisten.



Alle Jansen Stahlrahmentüren wurden in der Standardausführung nach der DIN EN 1192 in der höchsten Klasse 4 eingestuft.

System	Klasse 1	Klasse 2	Klasse 3	Klasse 4
Jansen-Economy 50	✓	✓	✓	✓
Jansen-Economy 60	✓	✓	✓	✓
Janisol	✓	✓	✓	✓
Janisol HI	✓	✓	✓	✓
Janisol 2	✓	✓	✓	✓
Janisol C4	✓	✓	✓	✓

### Dauerfunktionstüchtigkeit: Mechanische Beanspruchung nach DIN EN 12400

Die notwendige Anzahl der Zyklen wird vom Planer vorgegeben.

Klassen für Türen	Zyklenzahl	Beanspruchungsklasse
1 bis 2	5000	gelegentlich
2 bis 3	10.000	leicht

## Wärme- und Hochwärme gedämmte Stahl-Türprofile

Aus der Serie Türprofile von Schüco Stahlssysteme Jansen von Schüco International Stahlssysteme

3 bis 4	20.000	selten
4	50.000	mittel
5	100.000	normal
6	200.000	häufig
7	500.000	stark
8	1.000.000	sehr oft

Zur Sicherstellung einer ausreichenden Produktqualität wird im Wohnbau bei Außentüren die Klasse 4 empfohlen. Bei Türen in oft bis sehr oft begangenen Bereichen (z. B. Schulen, Tankstellen, Bahnhöfen, Flughäfen, Kaufhäusern, etc.) sollten Türen der Klassen 7 bis 8 ausgeschrieben werden.



Mechanische Festigkeit der Jansen Stahlrahmentüren nach der DIN EN 12400 (Dauerfunktion)

System	Klasse 5	Klasse 6	Klasse 7	Klasse 8
Jansen-Economy 50 / RS	✓	✓		
Jansen-Economy 60 / RS	✓	✓	✓	✓
Janisol	✓	✓	✓	✓
Janisol HI	✓	✓	✓	✓
Janisol 2 EI30	✓	✓	✓	✓
Janisol C4 EI60/ EI90	✓	✓		

## Ungedämmte Stahl-Türprofile für Innenbereiche

Aus der Serie Türprofile von Schüco Stahlssysteme Jansen von Schüco International Stahlssysteme



Die ungedämmte Profilsysteme von Schüco Stahlssysteme für Türen in Stahl oder Edelstahl eignen sich für den Einsatz in Gebäudeabschnitten, in denen keine Anforderungen an den Wärmeschutz zu erfüllen und damit keine isolierende Eigenschaften gefordert sind. Die Tür- und Fenstersysteme der Reihe Economy eignen sich für Trocken- und Nassverglasungen. Mit ihren geringen Bautiefen lassen sich die Komplettsysteme auch bei schmalen Konstruktionen flächenbündig verwenden und garantieren dennoch höchste Stabilität. Mit den Türsystemen sind außerdem barrierefreie Schwellenausbildungen realisierbar.

### Jansen-Economy

Eine einfache Profilgeometrie, schlanke Körper und maximale Stabilität sind die charakteristischen Merkmale dieser Profilsérie. Rationelle Fertigung und wirtschaftliche Montage folgen daraus. Ein- und zweiflügelige Türen, mit beweglichen und/ oder fest verglasten Oberlichtern und Seitenteilen.

## Ungedämmte Stahl-Türprofile für Innenbereiche

Aus der Serie Türprofile von Schüco Stahlssysteme Jansen von Schüco International Stahlssysteme

### Economy 50 Stahl / Edelstahl



Economy 50

Die Türkonstruktionen mit Economy 50 überzeugen durch eine flächenbündige Konstruktion, innen und außen durchlaufende Schattenfugen sowie eine doppelte Anschlagdichtung. Im Bereich der Schwelle ist je nach Anforderung eine automatische Senkdichtung, eine Auflauf- oder Anschlagdichtung realisierbar. Die beiden Economy-Türsysteme sind auch als Fingerschutztür mit Rundprofil ausführbar. Economy 50 ist Systemkompatibel mit wärmegeprägten Janisol Türen sowie den Janisol Rauchschutz- und Brandschutz-Türen.

Weitere Informationen und technische Details [Economy 50](#)



Jansen-Economy 50 Edelstahl

Economy 50 Edelstahlprofile sind speziell abgestimmt auf architektonische und funktionelle Anwendungen in normaler oder in aggressiver Atmosphäre. z. B. Küstennähe, Industriegebieten und im Pflege- und Hygienebereich. Profilformen und Bautiefen sind identisch mit den Economy-Stahlprofilen. Dies ermöglicht dem Planer die problemlose Kombination der Profilserien und dem Verarbeiter den Einsatz identischer Zubehörteile.

Weitere Informationen und technische Details

Höhe	2500 mm
Breite	2440 mm
Luftdurchlässigkeit	Klasse 4
Schlagregendichtheit	Klasse 5A
Windlastwiderstand	Klasse C4
Ausführungsart	Einflügelig, Zweiflügelig, Einflügelig mit Oberlicht und Seitenteil, Zweiflügelig mit Oberlicht und Seitenteil

## Ungedämmte Stahl-Türprofile für Innenbereiche

Aus der Serie Türprofile von Schüco Stahlssysteme Jansen von Schüco International Stahlssysteme

### Economy 60



Economy 60

Das ungedämmte Stahlprofilssystem Economy 60 eignet sich besonders für große ein- und zweiflügelige Türkonstruktionen, aber auch für Festverglasungen. Die innen und außen umlaufende Schattenfuge verleiht den Türkonstruktionen ihr charakteristisches Erscheinungsbild. Das Erscheinungsbild der ungedämmten flächenbündigen Economy 60 Türen ist deckungsgleich mit den flächenbündigen, wärmegeprägten Janisol Türen und Janisol 2 Brandschutztüren.

Höhe	3015 mm
Breite	2840 mm
Luftdurchlässigkeit	Klasse 4
Schlagregendichtheit	Klasse 5A
Windlastwiderstand	Klasse C4
Einbruchhemmung	bis RC3
Ausführungsart	Einflügelig, Zweiflügelig, Einflügelig mit Oberlicht und Seitenteil, Zweiflügelig mit Oberlicht und Seitenteil

Weitere Informationen und technische Details [Economy 60](#)

### Gebrauchstauglichkeit: Mechanische Festigkeit und Dauerfunktionstüchtigkeit

Je höher die zu erwartende Beanspruchung ist, desto mehr werden die Türen in Mitleidenschaft gezogen. Je größer (breiter und höher) die Türflügel sind, desto größer sind die Hebelkräfte und die einwirkende Kraft erhöht sich enorm. Die Wahrscheinlichkeit, dass die Türen durch Vandalismus bzw. einen gewaltsamen Gebrauch beschädigt werden, ist sehr groß. Je höher die geprüfte Klasse bei einer Tür nach der Norm DIN EN 1192 ist, umso länger hält sie den zu erwartenden Belastungen stand. Die zu erwartenden Beschädigungen und Reparaturen werden auf ein Minimum reduziert.

Klasse	Nutzungskategorie	Beschreibung
1 bis 2	niedrig bis mittel	Gelegentlicher Gebrauch mit achtsamer Nutzung der Türen, z. B. durch Eigentümer von Privathäusern; die Möglichkeit eines Unfalls oder einer falschen Behandlung ist gering.
2 bis 3	mittel bis groß	Mittlerer Gebrauch mit achtsamer Benutzung der Türen; es besteht die Möglichkeit eines Unfalls oder einer falschen Behandlung.
3 bis 4	groß bis extrem	Hoher Gebrauch durch Öffentlichkeit mit unachtsamer Nutzung, die Möglichkeit eines Unfalls oder einer falschen Behandlung ist groß.
4	extrem	Die Türen sind häufig einem gewaltsamen Gebrauch ausgesetzt.

### Mechanische Festigkeit nach DIN EN 1192

Die Anforderungen an Außentüren im Hinblick auf die mechanische Festigkeit richten sich nach dem Einsatzbereich und der Art der Nutzung und sind vom Planer vorzugeben. Der Planer/Bauherr/Nutzer legt die geforderte Klasse fest, um die Haltbarkeit der Türen bei der zu erwartenden Nutzung und Belastung zu gewährleisten.

## Ungedämmte Stahl-Türprofile für Innenbereiche

Aus der Serie Türprofile von Schüco Stahlssysteme Jansen von Schüco International Stahlssysteme



Alle Jansen Stahlrahmentüren wurden in der Standardausführung nach der DIN EN 1192 in der höchsten Klasse 4 eingestuft.

System	Klasse 1	Klasse 2	Klasse 3	Klasse 4
Jansen-Economy 50	✓	✓	✓	✓
Jansen-Economy 60	✓	✓	✓	✓
Janisol	✓	✓	✓	✓
Janisol HI	✓	✓	✓	✓
Janisol 2	✓	✓	✓	✓
Janisol C4	✓	✓	✓	✓

### Dauerfunktionstüchtigkeit: Mechanische Beanspruchung nach DIN EN 12400

Die notwendige Anzahl der Zyklen wird vom Planer vorgegeben.

Klassen für Türen	Zyklenzahl	Beanspruchungsklasse
1 bis 2	5000	gelegentlich
2 bis 3	10.000	leicht
3 bis 4	20.000	selten
4	50.000	mittel
5	100.000	normal
6	200.000	häufig
7	500.000	stark
8	1.000.000	sehr oft

Zur Sicherstellung einer ausreichenden Produktqualität wird im Wohnbau bei Außentüren die Klasse 4 empfohlen. Bei Türen in oft bis sehr oft begangenen Bereichen (z. B. Schulen, Tankstellen, Bahnhöfen, Flughäfen, Kaufhäusern, etc.) sollten Türen der Klassen 7 bis 8 ausgeschrieben werden.



Mechanische Festigkeit der Jansen Stahlrahmentüren nach der DIN EN 12400 (Dauerfunktion)

System	Klasse 5	Klasse 6	Klasse 7	Klasse 8
Jansen-Economy 50 / RS	✓	✓		
Jansen-Economy 60 / RS	✓	✓	✓	✓
Janisol	✓	✓	✓	✓
Janisol HI	✓	✓	✓	✓
Janisol 2 EI30	✓	✓	✓	✓
Janisol C4 EI60/ EI90	✓	✓		

## Stahlprofile für falt- und Schiebeelemente

Aus der Serie Türprofile von Schüco Stahlssysteme Jansen von Schüco International Stahlssysteme



Die hochwärmegedämmten Janisol Hebeschiebetüren bieten schmale Ansichtsbreiten im Rahmen und im Stulpbereich. Die faltwand der Schüco Stahlssysteme Jansen basiert auf dem wärmegedämmten System Janisol und dem ungedämmten Jansen-Economy 60 und kann sowohl als Raumteiler als auch für Aussenanlagen genutzt werden.

### Janisol Hebeschiebetüren und faltwand

#### Janisol HS



Janisol HS

Die hochwärmegedämmten Janisol Hebeschiebetüren bieten schmale Ansichtsbreiten im Rahmen und im Stulpbereich. Sie können mit großen Flügelformaten als manuelle oder automatisierte Lösung erstellt werden. Die Rahmen- und Türflügelprofile können umlaufend eingesetzt werden. Das untere Schwellenprofil aus glasfaserverstärktem Kunststoff ermöglicht einerseits eine behindertengerechte Schwellenausbildung und garantiert andererseits auch eine hohe Wärmedämmung.

Weitere Informationen und technische Details [Janisol HS](#)

Uf-Wert Rahmen $\geq$	2,2 W/(m <sup>2</sup> ·K)
Flügelhöhe	3200 mm

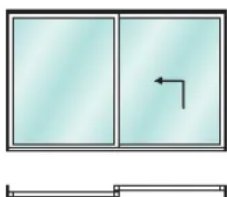
## Stahlprofile für falt- und Schiebeelemente

Aus der Serie Türprofile von Schüco Stahlssysteme Jansen von Schüco International Stahlssysteme

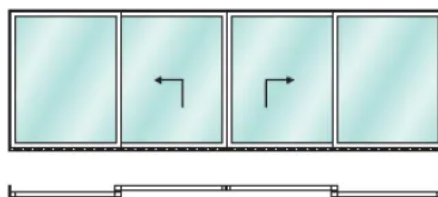
Flügelbreite	3310 mm
Ansichtsbreite	85 mm
Max. Glasstärke	66 mm
Flügelgewicht	bis 600 kg
Öffnungsart	Schiebeflügel

### Typenübersicht

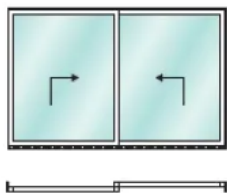
**Schema A**



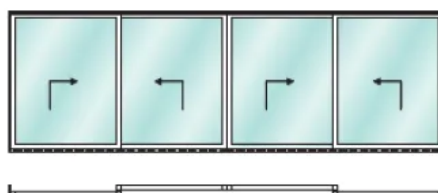
**Schema C**



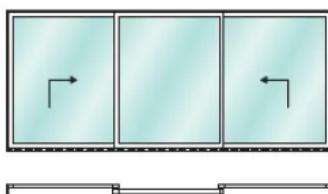
**Schema D**



**Schema F**



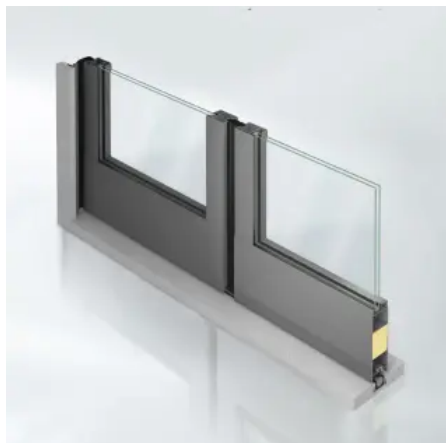
**Schema K**



## Stahlprofile für falt- und Schiebeelemente

Aus der Serie Türprofile von Schüco Stahlssysteme Jansen von Schüco International Stahlssysteme

### Falt- und Schiebetore



Janisol falt- und Schiebetor

Das System umfasst die Elementtypen Falttor, Schiebetor und Schiebefalldor und bietet somit eine Vielzahl an Öffnungsvarianten für diverse Anforderungen. Die Toranlagen können je nach Elementtyp manuell oder automatisch bedienbar ausgeführt werden. Das systemgeprüfte Beschlagprogramm sorgt unabhängig von der Größe der Toranlage für eine sichere, geräuscharme und leichte Bedienung, ideal für den Einsatz in Mehrzweckgebäuden, Lagerhallen, Garagen und im Industriebau.

max. Glasstärke	66 mm
Luftdurchlässigkeit	Klasse 4
Windlastwiderstand	Klasse 5
Öffnungsart	Falt-, Schiebe- und Schiebefalldore

Weitere Informationen und technische Details [Falt- und Schiebetore](#)

## Stahlprofile für falt- und Schiebelemente

Aus der Serie Türprofile von Schüco Stahlssysteme Jansen von Schüco International Stahlssysteme

### Typenübersicht

