

Türkommunikationssysteme von Busch-Jaeger

Von Busch-Jaeger



Busch-Jaeger Elektro GmbH
Freisenbergstr. 2
58513 Lüdenscheid
Deutschland

Tel.: +49 2351 956-1600
Fax: +49 2351 956-1700

info.bje@de.abb.com
www.busch-jaeger.de

Die Türkommunikationssysteme Busch-Welcome® und Busch-Welcome® IP ergänzen die Smart Home Systeme von Busch-Jaeger. Die vielfältigen Lösungen für den Eingangsbereich können sowohl als Einzellösung als auch mit den Smart Home Systemen Busch-free@home® und KNX gesteuert werden. Busch-Welcome® ist eine Insellösung für Einzelgebäude, Busch-Welcome® IP die Kontinentallösung.

Busch-Welcome® Türkommunikationssysteme

Aus der Serie Türkommunikationssysteme von Busch-Jaeger von Busch-Jaeger



Das Türkommunikationssystem Busch-Welcome® ist als Einzellösung verfügbar, lässt sich aber auch mit Busch-free@home® oder der Gebäudesystemtechnik KNX verknüpfen. Busch-Welcome® IP bietet HD-Videokommunikation, die zur Außen-, Innen- und Fernüberwachung von Wohn- und Zweckbauten eingesetzt werden kann.

Produktbeispiele

Busch-Welcome®

Das Türkommunikationssystem Busch-Welcome® ist als Einzellösung verfügbar, lässt sich aber auch mit Busch-free@home® oder der Gebäudesystemtechnik KNX verknüpfen. Die vielfältigen Indoor- und Outdoor-Lösungen sorgen für mehr Sicherheit und Komfort rund um die Haustür.

Busch-Welcome® Türkommunikationssysteme

Aus der Serie Türkommunikationssysteme von Busch-Jaeger von Busch-Jaeger



Busch-Welcome® Außenstation Audio

Busch-Welcome® Außenstation Audio

Die Klingelstation Busch-Welcome® Außenstation Audio ist eine reine Audioversion. Für klaren Klang auf beiden Seiten des Eingangs sorgt die Störgeräuschunterdrückung.

- Integrierte Freisprechfunktion
- Optimale Verständlichkeit durch Vollduplexbetrieb und Störgeräuschunterdrückung
- Integration in Briefkasten, Klingeltableau und Türseitenteil möglich

[Mehr Informationen](#)



Busch-Welcome® Außenstation Video

Busch-Welcome® Außenstation Video

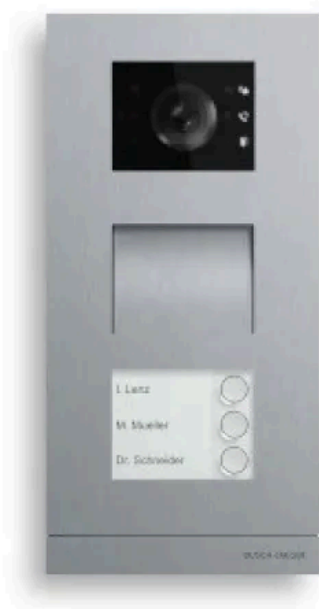
Die Busch-Welcome® Außenstation Video ist mit einem intelligenten Lichtsensor ausgestattet. Ist es zu dunkel, werden beim Klingeln sechs Infrarot-LEDs eingeschaltet und die Kamera stellt sich auf Schwarz-Weiß um. Das garantiert das optimale Erkennen des Gesichtsfelds auch bei Dunkelheit.

- Vollduplex/Störgeräuschunterdrückung
- Kamera als 105°- und 180°-Variante erhältlich
- Automatische Tag- und Nachtschaltung
- Modulares System

[Mehr Informationen](#)

Busch-Welcome® Türkommunikationssysteme

Aus der Serie Türkommunikationssysteme von Busch-Jaeger von Busch-Jaeger



Busch-Welcome® Modulare Außenstation

Busch-Welcome® Modulare Außenstation

Mit der modularen Außenstationen für das 2-Draht-System Busch-Welcome® lässt sich eine Außenstation nach Wunsch zusammenstellen. Die modulare Bauweise bietet eine Vielzahl an Kombinationsmöglichkeiten für vielfältige Anwendungen.

- Einfache Montage und besonders robuste Materialien
- Möglichkeit der Tastenerweiterung auf bis zu 99 Tasten
- Mit der 2-Draht-Bus-Technologie lässt sich die Busch-Welcome® Lösung auch in Briefkästen oder Klingeltableaus integrieren.

[Mehr Informationen](#)



Busch-Welcome® Innenstation Audio

Busch-Welcome® Innenstation Audio

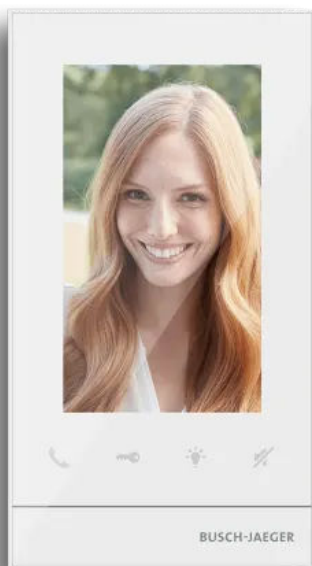
Die Busch-Welcome® Innenstation Audio zum Hören, Sprechen und Türöffnen bietet eine intuitive Bedienung durch große Schnellzugriffstasten für Türöffner, Stummschaltung und Flurlicht. Die Innenstation ist ebenfalls mit Hörer erhältlich.

- Freisprechfunktion mit optimaler Übertragungsqualität
- intuitive Bedienung durch verständliche Symbole, die die Grundfunktionen darstellen
- funktionales Design

[Mehr Informationen](#)

Busch-Welcome® Türkommunikationssysteme

Aus der Serie Türkommunikationssysteme von Busch-Jaeger von Busch-Jaeger



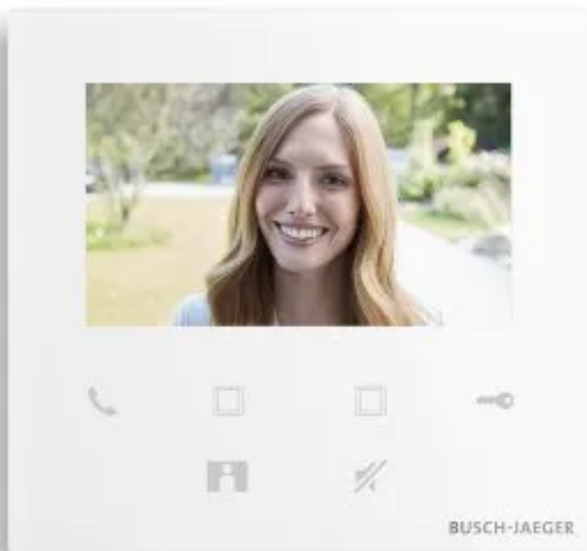
Busch-Welcome® Innenstation Video

Busch-Welcome® Innenstation Video 5"

Bauliche Rahmenbedingungen begrenzen oft die Größe von Türkommunikationsdisplays. Die Innenstation Video verfügt über ein hochauflösendes Touchdisplay im Hochformat und bietet auf kleiner Fläche alle Funktionen und Information, die für deine Türsprechanlage benötigt werden. Die Bedienung erfolgt dabei intuitiv mit dem Touchdisplay und den Schnellzugriffstasten. Erhältlich in den Farben schwarz und weiß.

- Schnellzugriffstasten für Türöffnen, Stummschalten und Licht. Unterschiedliche Klingeltöne für Tür- und Etagenruf einstellbar, fünf polyphone Klingeltöne stehen zur Auswahl.
- Hochauflösendes Touch-Display
- Während des Gesprächs kann ein Bild des Besuchers aufgenommen und im Bildspeicher abgelegt werden.

[Mehr Informationen](#)



Busch-Welcome® Innenstation Video 4,3"

Die Busch-Welcome® Innenstation Video 4,3"

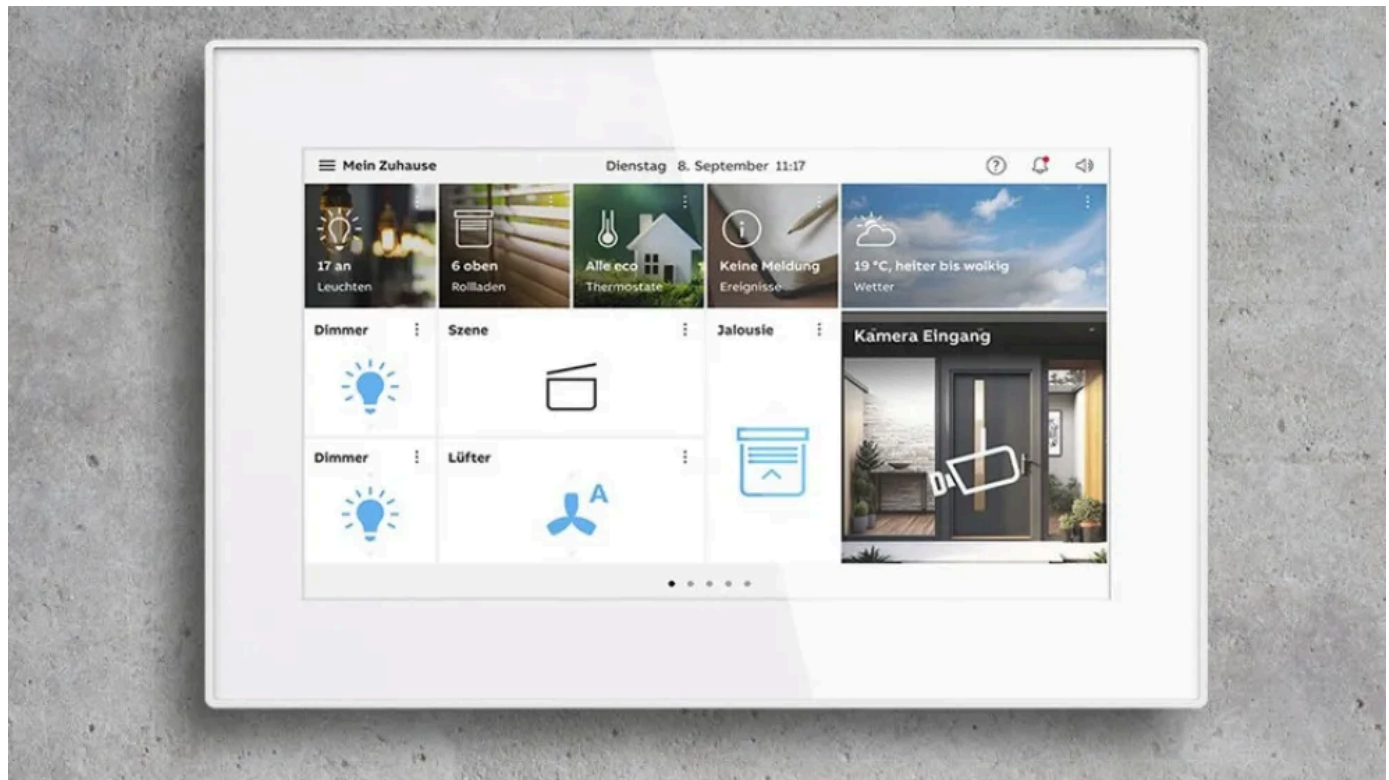
Die Innenstation Video mit 4,3" Display und Glasoberfläche ist die kleine Lösung für die Türkommunikation im Innenbereich. Durch die Kopplung mit der Busch-Welcome® App lassen sich viele weitere Funktionen freischalten und einfach bedienen.

- Mobile Endgeräte können selbständig gekoppelt und entkoppelt werden
- Neben der drahtgebundenen Anbindung an Busch-Welcome® können bis zu 8 mobile Endgeräte mit myBUSCH-JAEGER verbunden werden

[Mehr Informationen](#)

Busch-Welcome® Türkommunikationssysteme

Aus der Serie Türkommunikationssysteme von Busch-Jaeger von Busch-Jaeger



Das „wireless all in one“ Busch-Welcome® Panel **Busch-OneTouch 7"**

Das „wireless all in one“ Busch-Welcome® Panel **Busch-OneTouch 7"**

Das Busch-OneTouch 7" Panel bietet die Möglichkeit, neben der Türkommunikation (Busch-Welcome® 2-Draht) auch Busch-free@home® wireless sowie Matter-fähige Produkte anzusteuern. Dank eingebautem Busch-free@home® wireless System Access Point ist das Busch-OneTouch 7" in jeder funkbasierten Smart Home Anlage einsetzbar.

Es ermöglicht die Inbetriebnahme und Fernsteuerung eines Busch-free@home® wireless Systems sowie den Zugriff auf die Busch-Welcome® 2-Draht Türkommunikation.

Das Busch-OneTouch 7" kombiniert eine Busch-Welcome® Innenstation mit einem Busch-free@home® wireless System Access Point und einem Raumtemperaturregler. Dank der integrierten APP-Schnittstelle lässt sich das Panel direkt mit der Busch-Welcome® App koppeln. Die Türkommunikationsanlage lässt sich direkt auf dem Smartphone bedienen. Mit der modernen und intuitiven Benutzeroberfläche des 7"-Touch-Displays lassen sich alle Funktionen durch Wischen oder Berühren steuern. Die automatische Übernahme der Busch-free@home®-Raumstruktur macht die Nutzung besonders einfach.

[Mehr Informationen](#)

Busch-Welcome® Türkommunikationssysteme

Aus der Serie Türkommunikationssysteme von Busch-Jaeger von Busch-Jaeger



Fingerprintmodul für Zutrittskontrolle

Module für die Zutrittskontrolle

Mit den drei Zutrittskontroll-Modulen Transponder, Tastatur und Fingerprint stellt Busch-Jaeger eine Lösung für den Wohn- oder Zweckbau vor. Für das Transponder-Modul sind Schlüsselkarten separat erhältlich. Als Alternative können auch Smartphones mit NearField-Communication (NFC)-Funktion zum Türöffnen eingesetzt werden. Das Tastatur-Modul erlaubt das Öffnen der Tür per PIN-Code-Eingabe sowie das direkte Anklingeln einer bestimmten Wohnung im Mehrfamilienhaus. Das Fingerprint-Modul erteilt den Zugang des Besuchers durch Scannen des Fingerabdrucks.

- Transponder-Modul für programmierbare Schlüsselkarten
- Fingerprint Modul
- Tastatur-Modul erlaubt das Öffnen per PIN-Code-Eingabe Touch-Display

[Mehr Informationen](#)

Busch-Welcome® IP

Das Türkommunikationssystem Busch-Welcome® IP bietet HD-Videokommunikation, die zur Außen-, Innen- und Fernüberwachung von Wohn- und Zweckbauten eingesetzt werden kann. Einheitliche und intuitiv bedienbare Benutzeroberflächen bei allen Geräten für einfache Installation, Betrieb und Wartung. Für die Inbetriebnahme wird lediglich ein Internetanschluss benötigt.



Concierge Station

Concierge Station

Die Conciergestation von Busch-Welcome® IP bietet neben der Vermittlungsfunktion Eigenschaften wie z. B. das Halten von Gesprächsteilnehmern via MusicOn-Hold, einem Text-Infodienst für angeschlossene Teilnehmer oder das Senden oder Empfangen von Notrufen innerhalb des Systems.

- Komfortable Vermittlungsfunktionen
- Sicherheit durch aktuellste Verschlüsselungsmethoden
- Skalierbar für verschiedene Gebäudegrößen

[Mehr Informationen](#)

Busch-Welcome® Türkommunikationssysteme

Aus der Serie Türkommunikationssysteme von Busch-Jaeger von Busch-Jaeger



IP Touch

IP Touch

Das IP touch 7" und das IP touch 10" bieten mit der intuitiven Bedienoberfläche eine einheitliche Lösung für Busch-free@home®, Busch-Installationsbus® KNX und Busch-Welcome® IP.

- Hochauflösendes Display mit Glasoberfläche und intuitiver Benutzeroberfläche
- 7,8 mm tief bei Unterputzmontage durch aktuellste Verschlüsselungsmethoden
- Wahlweise LAN- oder WLAN-Version für die Verbindung in das eigene Heimnetzwerk
- Erhältlich in zwei verschiedenen Größen: 7" und 10"

[Mehr Informationen](#)



Busch-Welcome® IP Außenstation Video mit Touchdisplay

Busch-Welcome® IP Außenstation Video mit Touchdisplay

Die Außenstation sorgt Tag und Nacht mit der integrierten HD-Kamera mit Infrarottechnik für klare Bilder. Zusätzlich verfügt die Außenstation Video touch 5" über ein intuitiv bedienbares 5" Touchdisplay mit integriertem RFID-Leser (MIFARE® DESFire®).

- Rostfrei, wassergeschützt nach IP54, vandalismusgeschützt nach IK07
- Integrierte Anzeige für den Türstatus und Induktionsschleife für Hörhilfen
- Schlankes Design mit geringen Einbautiefen bei Unter- und Aufputzmontage
- Integration der Zutrittskontrolle mit Tastatur und des Fire-Kartenlesers
- Integration von Firmenlogos

[Mehr Informationen](#)

Busch-Welcome® Türkommunikationssysteme

Aus der Serie Türkommunikationssysteme von Busch-Jaeger von Busch-Jaeger



Busch-Welcome® IP Außenstation Video mit Namensschildtaster

Busch-Welcome® IP Außenstation Video mit Namensschildtaster

Die Außenstation Video für Busch-Welcome® IP ist auch mit Namensschildtastern erhältlich. Als modulares System können die Außenstationen individuell an die Anforderungen des Gebäudes angepasst werden.

- HD-Kamera mit Infrarottechnik
- Rostfrei, wassergeschützt nach IP54, vandalismusgeschützt nach IK07
- Integrierte Anzeige für den Türstatus und Induktionsschleife für Hörhilfen
- Schlankes Design mit geringen Einbautiefen bei Unter- und Aufputzmontage

[Mehr Informationen](#)

Busch-Jaeger Elektro GmbH

Absender

Freisenbergstr. 2
58513 Lüdenscheid
Deutschland

Tel. +49 2351 956-1600, Fax +49 2351 956-1700
info.bje@de.abb.com, www.busch-jaeger.de

Datum:

☐

Per Fax

☐

Per Brief

☐

Für meine Notizen

☐

Bitte nehmen Sie mit mir Kontakt auf und vereinbaren Sie einen Termin mit mir.

☐

Bitte übersenden Sie mir für Ihre Produkte das aktuelle Katalogmaterial.

☐

Bitte übersenden Sie mir für Ihre Produkte ausführliche Planungsunterlagen.

Anfrage zur Produktserie „Türkommunikationssysteme von Busch-Jaeger“

Mitteilung: