

## Türen | Zargen | Profile

Von Küffner Aluzargen



Küffner Aluzargen GmbH & Co. OHG  
Kutschenweg 12  
76287 Rheinstetten  
Deutschland

Tel.: +49 721 51690  
Fax: +49 721 516940

info@kueffner.de  
www.kueffner.de

Küffner bietet Türen, Zargen und Profile für den hochwertigen Innenausbau. Aluminiumzargen mit endbehandelten eloxierten oder pulverbeschichteten Oberflächen, werden in Verbindung mit Holz-, Glas- und Rahmentüren geliefert. Fingerschutztüren, barrierefreie Raumspartüren und zur Zarge passende Aluminium-Sockelleisten sowie Fassadenpaneele aus Aluminium runden das Programm ab.

### Die Produktlinien

- Aluminiumzargen für Holz- und Glastüren
- Fingerschutztüren mit integriertem Klemmschutz
- Raumspartüren barrierefrei
- Aluminium-Rahmentüren
- Flächenbündige Glasverbund-Türelemente
- Sockelprofile und Wandrammschutzprofile aus Aluminium
- Aluminiumkanäle für Elektroinstallationen
- Aluminiumpaneele für Fassaden und Decken

## Fingerschutztüren mit integriertem Klemmschutz

Aus der Serie Türen | Zargen | Profile von Küffner Aluzargen



© Küffner Aluzargen GmbH & Co. OH

Fingerschutztüren mit „Knautschzone“ entschärfen den Klemmbereich zwischen Türkante und Zarge. Zwei in die Türkanten integrierte Fingerschutzdichtungen reduzieren die Verletzungsgefahr an der Haupt- und Nebenschließkante. Die Fingerschutz-Türelemente wurden speziell für Kindertagesstätten und Schulen entwickelt.

### Fingerschutztüren mit Klemmschutz

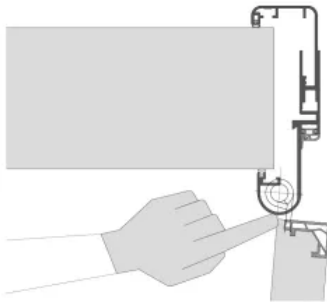
#### Produktübersicht

Um den gefährlichen Klemmbereich zwischen Türkante und Zarge zu entschärfen, hat Küffner Fingerschutztüren mit „Knautschzone“ speziell für Kindertagesstätten und Schulen entwickelt. Durch zwei, in die Türkanten integrierte Fingerschutzdichtungen wird die Verletzungsgefahr an der Haupt- und Nebenschließkante einer Tür wesentlich reduziert.

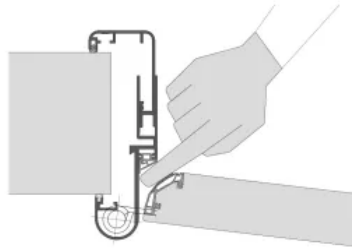
#### Knautschzonen in der Türkante

## Fingerschutztüren mit integriertem Klemmschutz

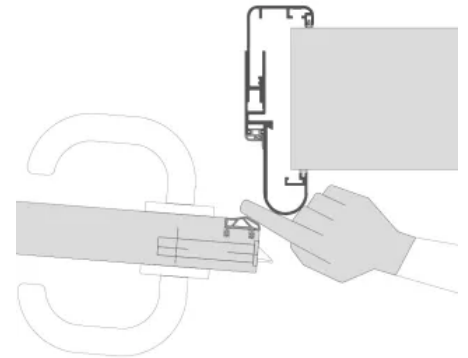
Aus der Serie Türen | Zargen | Profile von Küffner Aluzargen



**Eingreifen verhindern** | Durch die Drehung des Türblatts um den Zargenspiegel wird das Eingreifen in den Spalt zwischen Türblatt und Türzarge konstruktiv verhindert.

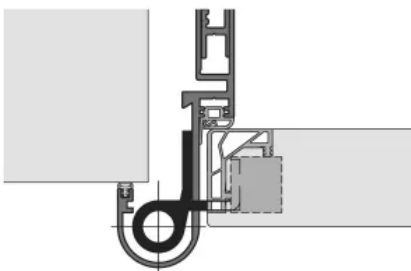


**Quetschen vermeiden** | Durch den nachgiebigen Bereich der Türkante wird ein Quetschen der Kinderfinger vermieden.

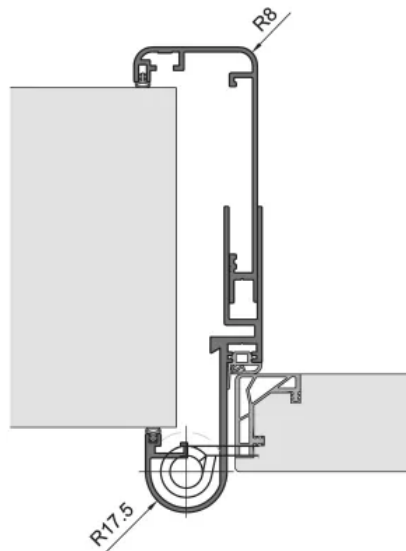


**Hauptschließkante entschärfen** | Durch die vertikale Knautschzone an der Türkante wird auch die Hauptschließkante effektiv entschärft.

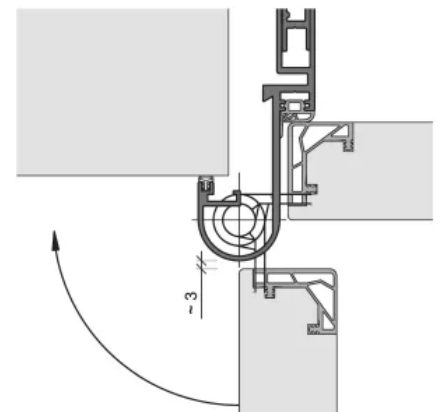
### Sicherheit in der Türkante



**Geprüfte Dauerfunktion** | Die integrierten 3D-Bänder sind mit dem Türelement dauerfunktionsgeprüft über 500.000 Öffnungszyklen.



**Sichere Profilradien** | Radien von mind. 8mm entschärfen Kanten und minimieren die Verletzungsgefahr beim Anstoßen und Herumtollen von Kindern.



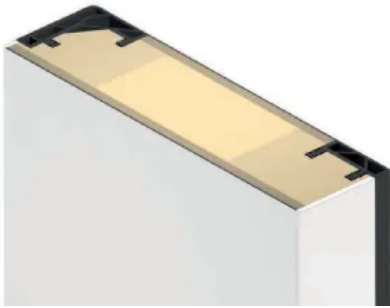
**Voller Durchgang** | Der Öffnungswinkel von nahezu 180° ermöglicht Bewegungsfreiheit ohne Türstopper oder Öffnungsbegrenzer.

### Türblattvarianten

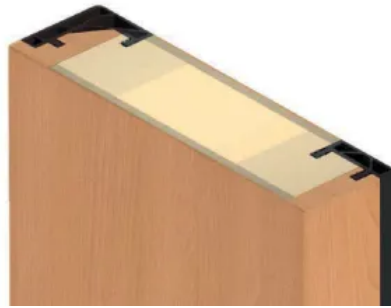
Mit drei Türblattvarianten bietet Küffner eine übersichtliche Auswahl für alle Einsatzbereiche und Budgets.

## Fingerschutztüren mit integriertem Klemmschutz

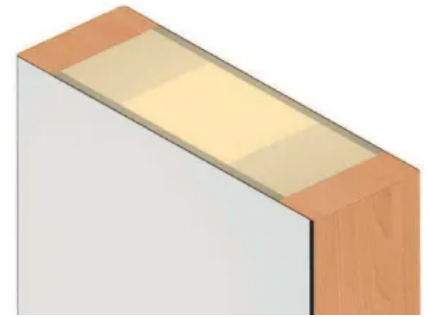
Aus der Serie Türen | Zargen | Profile von Küffner Aluzargen



**Türblatt STANDARD** | liefert alle Grundfunktionen, die Objektüren für den Einsatz in Kindergärten oder Schulen haben müssen, mit zur Türblattoberfläche passender, stabiler 2 mm ABS-Kante.



**Türblatt EXKLUSIV** | stellt eine Auswahl an furnierten Echtholzoberflächen für den gehobenen Anspruch zur Verfügung.



**Türblatt FUNKTION Brand/Rauch T30/RS** | ergänzt die Türen für das Objekt hinsichtlich der Anforderungen des Brandschutzes.

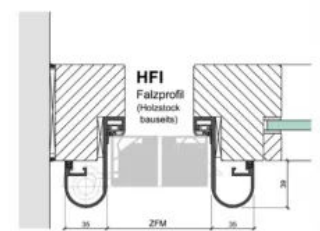
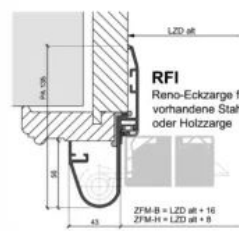
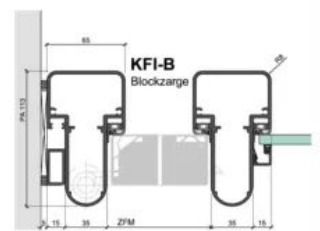
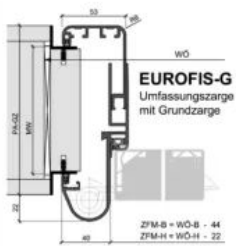
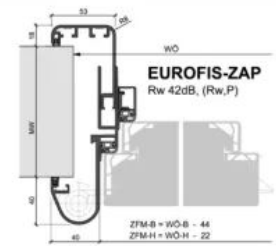
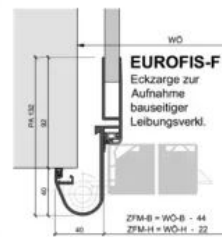
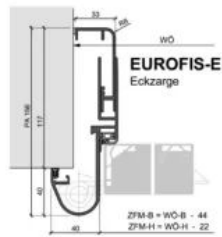
Eigenschaften der Türblattvarianten | Türzargen und Wandanschlüsse

### Zargenvarianten

Küffner bietet mit zwölf Zargenvarianten eine breite Vielfalt für jede Art von Einbausituation in Schulen und Kindertagesstätten. Von Standard-Umfassungszargen, Eck- und Blockzargen bis zu Renovierungs- und Schiebetürzargen.

## Fingerschutztüren mit integriertem Klemmschutz

Aus der Serie Türen | Zargen | Profile von Küffner Aluzargen



Zwölf Zargenvarianten

## Fingerschutztüren mit integriertem Klemmschutz

Aus der Serie Türen | Zargen | Profile von Küffner Aluzargen

### Fingerschutztüren in Kombination mit Holzzargen

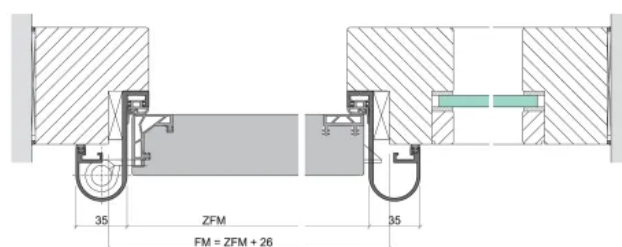


Umfassungszarge EUROFI mit Oberlicht

Küffner-Fingerschutztüren können mit furnierten Holzoberflächen oder HPL-Holz-Dekoren geliefert werden.

Eine spezielle Falzprofilzarge ermöglicht die Kombination mit verschiedensten Holzzargen und kann mit handwerklich gefertigten Holzstockzargen oder auch Verglasungen mit Holzrahmen, ergänzt werden.

Die Profilzarge HFI wird in allen Oberflächen – eloxiert oder pulverlackiert in sämtlichen RAL-Classic Farben sowie auch in Holzdekor ausgeführt.



Profilzarge HFI in Holzstock- oder Blockzarge und angrenzender Verglasung

Falzprofilzarge HFI in Holzstock- bzw. Blockzarge und angrenzender Verglasung

## Fingerschutztüren mit integriertem Klemmschutz

Aus der Serie Türen | Zargen | Profile von Küffner Aluzargen

### Vor der Wand laufende Schiebetüren

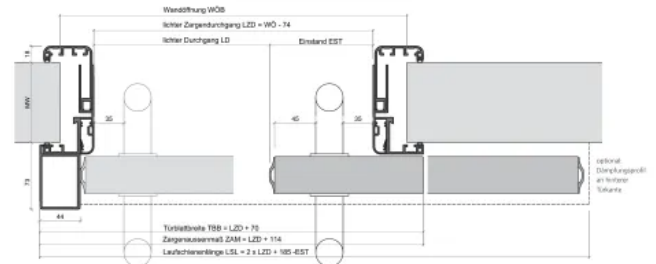


Schiebetür für Nebenräume

Schiebetüren können platzsparend vor einem Durchgang positioniert und seitlich verschoben werden.

Passend zu Küffner-Fingerschutzzargen wird eine schlanke Laufschiene mit Blende oberhalb der Umfassungszarge montiert, sodass das Schiebetürblatt vor der Wand verschoben werden kann. Entsprechende Einzugsdämpfer sorgen für einen sanften Anschlag und Zuhaltung.

In Verbindung mit einer elastischen Kunststoffkante auf der Türkante wird auch bei Schiebetürelementen ein wirksamer Fingerschutz möglich.



Horizontalschnitt EURORSV-42S, mit Fingerschutzprofil an beiden Türkanten, sowie sanftem Einzug mit Endlagendämpfung (beidseitig)

Schiebetürzarge EURORSV-42S, mit Fingerschutzprofil an beiden Türkanten, sowie sanftem Einzug mit Endlagendämpfung (beidseitig)



## Fingerschutztüren mit integriertem Klemmschutz

Aus der Serie Türen | Zargen | Profile von Küffner Aluzargen

### Bunt und vielfältig



Eine große Auswahl an Farben steht für Türblätter und Zargen zur Verfügung.

### Küffner Fingerschutztüren:

- können farblich aufeinander abgestimmt oder kontrastreich abgesetzt werden
- sind mit unterschiedlichen Lichtausschnitten lieferbar
- können mit Holzzargen kombiniert werden
- haben integrierte Knautschzonen auf der Band- und der Schloss-Seite
- können in komplette Verglasungen/Glaskonstruktionen integriert werden
- sind als einflügelige Tür mit Oberblende oder Oberlicht verfügbar
- sind zweiflügelig oder als Element mit feststehendem Bedarfsflügel möglich
- können auch in Holz- und Betonwänden eingesetzt werden
- sind mit Standard- oder Magnetfallenschloss erhältlich
- sind für Nass- und Feuchträume geeignet
- werden mit integrierten Bändern geliefert, wahlweise in Zargenfarbe
- werden mit verringerter oder erhöhter Drückerhöhe gefertigt

Oberflächen und Farben der Türblätter und Zargen

Weiterführende Informationen: [Broschüre "Fingerschutztüren"](#)

## Fingerschutztüren mit integriertem Klemmschutz

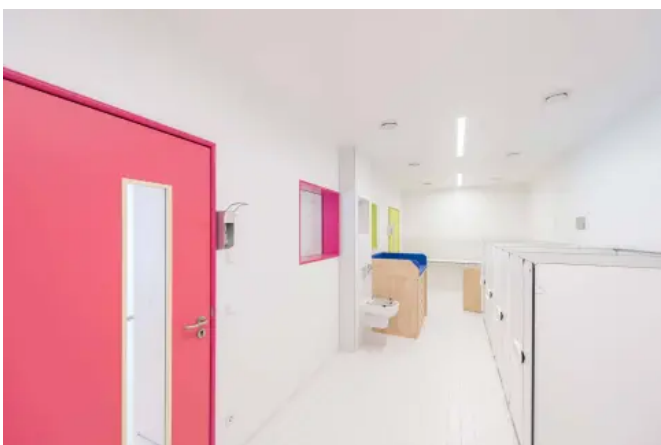
Aus der Serie Türen | Zargen | Profile von Küffner Aluzargen

### Referenzen Fingerschutztüren

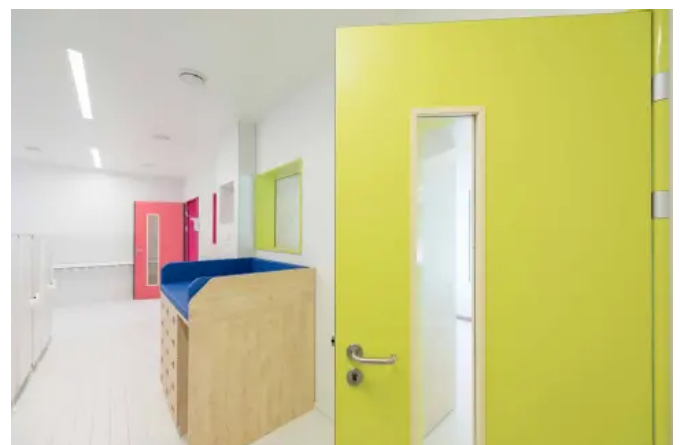
#### Kindertagesstätte „Maulwurf“ | Dallgow – Döberitz



Türelemente mit Oberlicht, Lichtausschnitt und Klemmschutzlösung für Kinderfinger



Farblich abgestimmt: Türblatt und Zarge



Farblich abgestimmt: Türblatt und Zarge

## Fingerschutztüren mit integriertem Klemmschutz

Aus der Serie Türen | Zargen | Profile von Küffner Aluzargen

### Fingerklemmschutz in Verglasung | Bischweier



Türblatt mit Nachströmöffnung



Türelement mit integrierter Leitungsführung

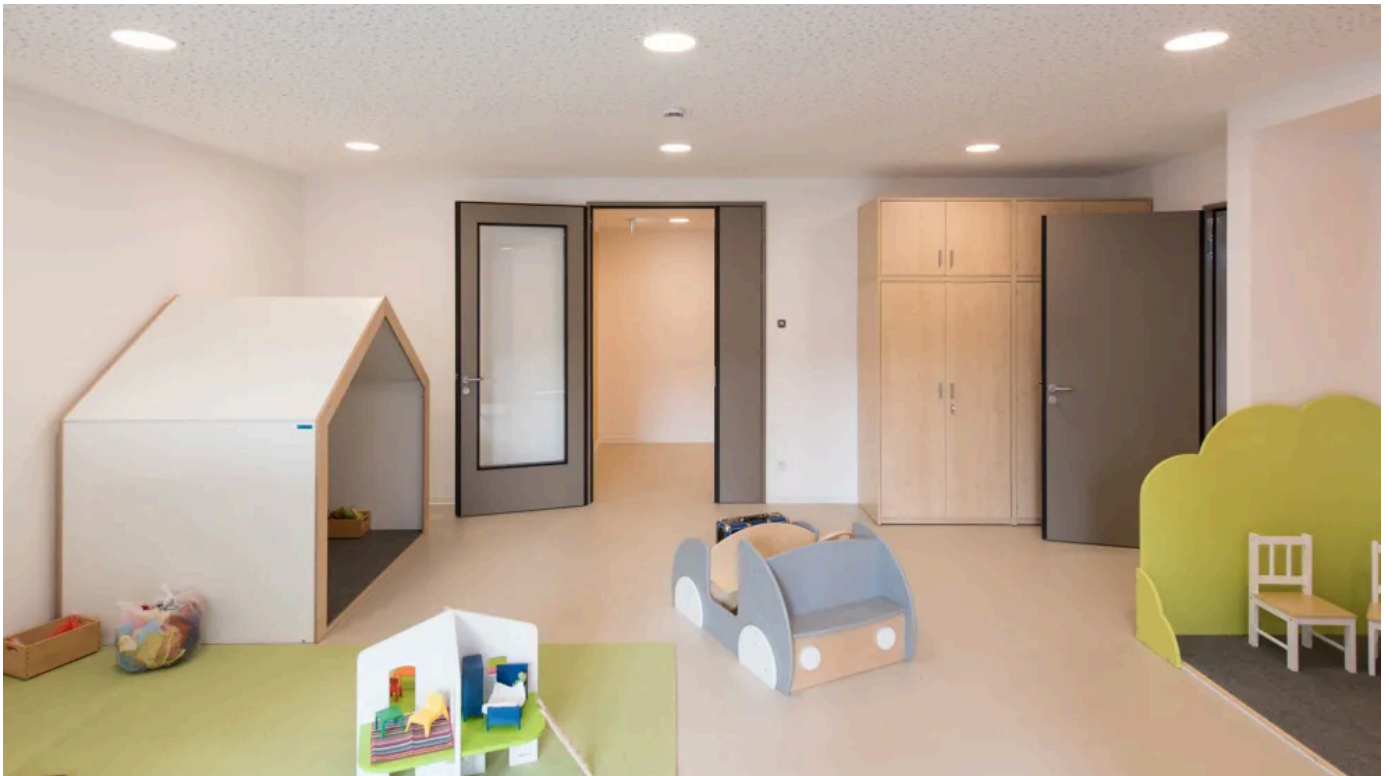


Türblatt mit Knautschzonen in den aufrechten Türkanten

## Fingerschutztüren mit integriertem Klemmschutz

Aus der Serie Türen | Zargen | Profile von Küffner Aluzargen

### Fingerschutztüren | Lehrer Pünktchen



Element mit Bedarfsflügel im Gruppenraum



Element mit Bedarfsflügel



Aluminiumzarge mit Nass- oder Feuchtraumtürblatt

## Raumspartüren barrierefrei

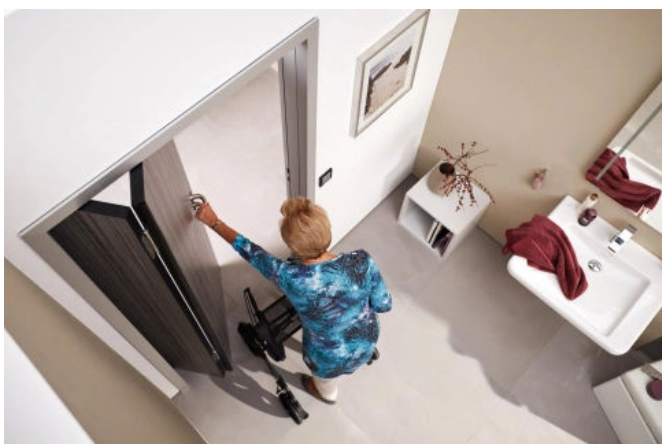
Aus der Serie Türen | Zargen | Profile von Küffner Aluzargen



© Küffner Aluzargen GmbH & Co. OH

Barrierefreie Raumspartür mit Faltmechanismus in 1/3 – 2/3 Einteilung. Dadurch ergibt sich ein ergonomisch günstiger Öffnungsverlauf der Raumspartür. Der Türdrücker bleibt stets in erreichbarer Nähe. Notöffnung durch spezielles Beschlagsystem.

### Produktbeschreibung



Nutzung mit Rollator: Der Türdrücker ist problemlos erreichbar.



Nutzung mit Rollstuhl: Der Türdrücker ist problemlos erreichbar.

Die Küffner Raumspartür barrierefrei (RST) ist in jede Tüzzarge ohne optische Einschränkungen zu integrieren. Die RST öffnet einseitig und dreht dabei lediglich 1/3 der gesamten Türblattbreite in den Raum auf. Hierdurch wird eine vorteilhafte Raumplanung möglich.

## Raumspartüren barrierefrei

Aus der Serie Türen | Zargen | Profile von Küffner Aluzargen

### Einsatzbereiche

Krankenhäuser, Rehakliniken, Senioren-, Alten- und Pflegeheimen, Schwimmbädern (HPL-Beschichtung) sowie allen öffentlichen Bereichen, z. B. Autobahnraststätten.

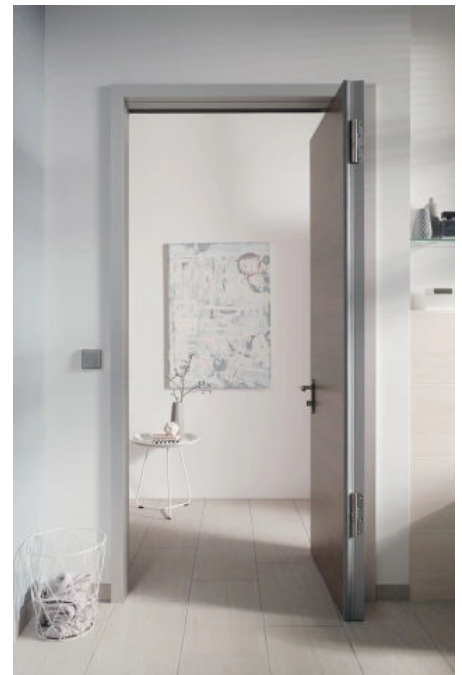
Renovierung, Modernisierung, Neubau



Raumspartür, barrierefrei



Raumspartür, Öffnungsvorgang



Raumspartür, geöffnetes Türblatt

## Raumspartüren barrierefrei

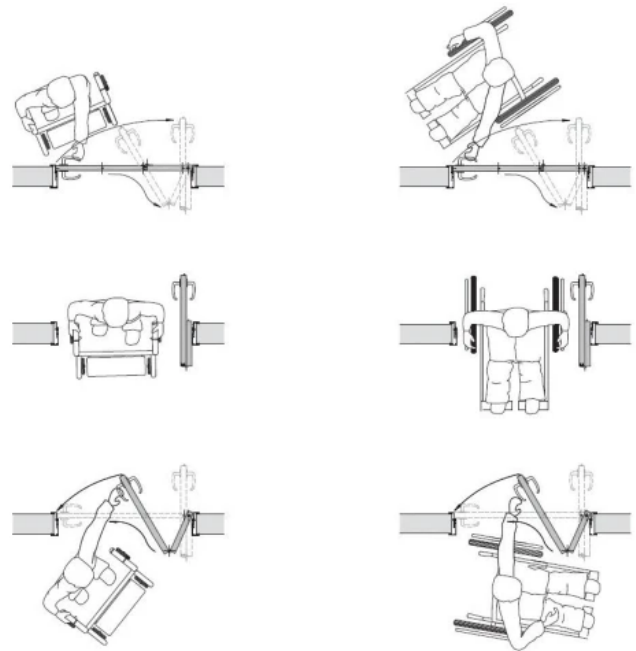
Aus der Serie Türen | Zargen | Profile von Küffner Aluzargen

### Funktion und Planung

Der Vorteil für Menschen mit körperlichen Einschränkungen ergibt sich durch den ergonomisch günstigen Öffnungsverlauf der Raumspartür.

Für Rollstuhlbutzer bleibt der Türdrücker stets in erreichbarer Nähe. Die Bedienbarkeit erfordert keine schwierige Umstellung, da der Bewegungsablauf zum Öffnen und Schließen identisch zu einer üblichen Drehflügeltür ist. Durch die Funktion und den besonderen Öffnungsverlauf der Küffner RST können bei rechtzeitiger Planung erhebliche Baukosten eingespart werden.

Ohne optische Einschränkung lassen sich Räume kleiner gestalten und, unter Berücksichtigung der Fluchtwegbestimmungen, Durchgänge schmaler planen.



Nutzung der Raumspartür mit Rollator und Rollstuhl



Auch spätere altersbedingte bauliche Veränderungen können entfallen, da die Küffner-Raumspartür nachträglich in jede vorhandene Zarge eingebaut werden kann.

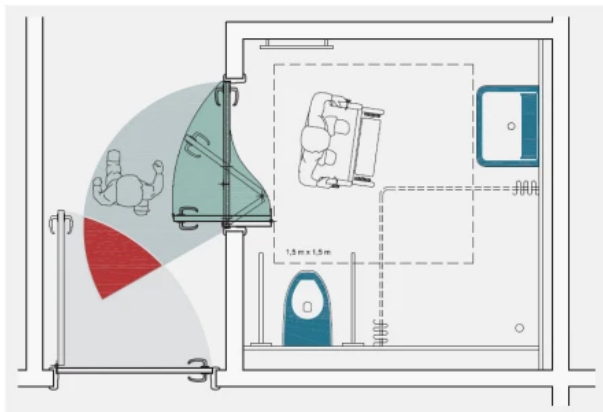
Der Einbau einer Raumspartür ist daher nicht nur platzsparend und behindertengerecht, sondern auch wirtschaftlich. Die Türblätter sind in allen Abmessungen und Ausführungen für Trocken-, Feucht- und Nassräume lieferbar.

Die Türkonstruktion lässt sich mit raumhohen Türzargen, Elementen mit Oberblende oder mit Kämpfer und Oberlicht kombinieren.

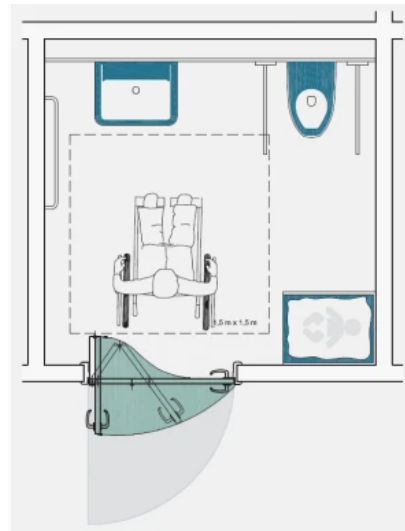
## Raumspartüren barrierefrei

Aus der Serie Türen | Zargen | Profile von Küffner Aluzargen

### Planungsbeispiele



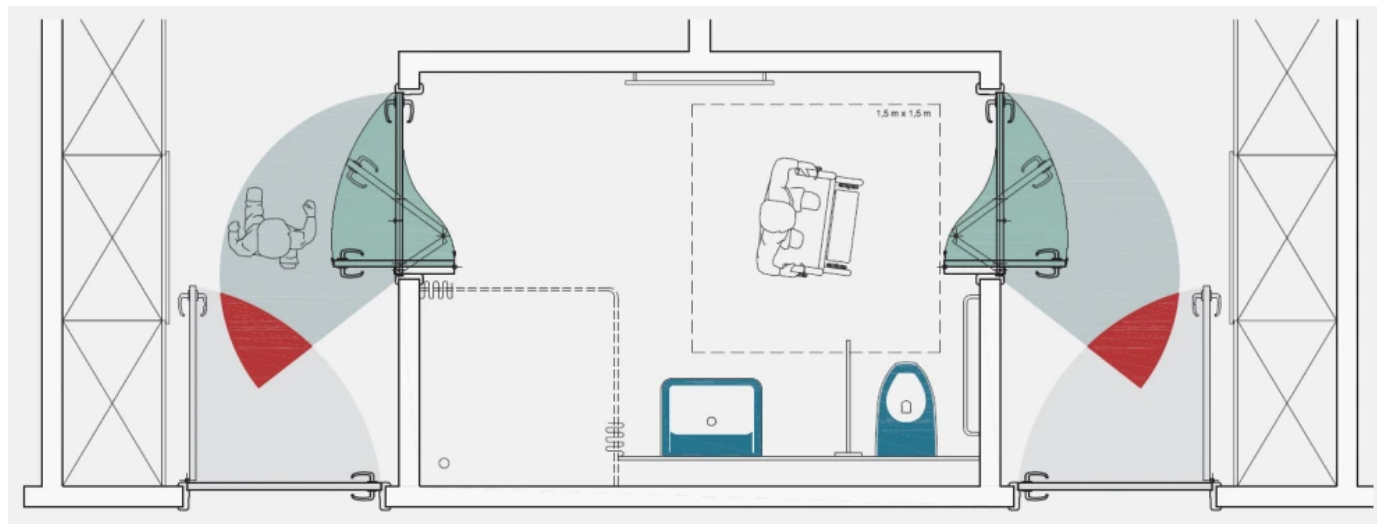
Anwendungsbeispiel Patienten- / Bewohnerbad



Öffentliche Toilette mit Wickeltisch

Raumersparnis > 30%

Vergleich Öffnungsverlauf - Standard Drehflügeltür mit Küffner Raumspartür barrierefrei. Die Platzersparnis einer Küffner Raumspartür beträgt gegenüber einer normalen Drehflügeltür mehr als 50%. Die Raumersparnis kann bei intelligenter Planung mehr als 30% betragen (Flurbreite im Kranken- oder Pflegezimmer).



Anwendungsbeispiel Patientenbad für 2 Zimmer

Flächenoptimiertes Konzept eines großzügigen Sanitärraums für zwei Patientenzimmer. Barrierefreier Zugang über zwei Raumspartüren, mit gegenseitiger Verriegelung über Riegelschaltkontakt mit Steuerung für getrennten Zutritt ins Bad.

## Raumspartüren barrierefrei

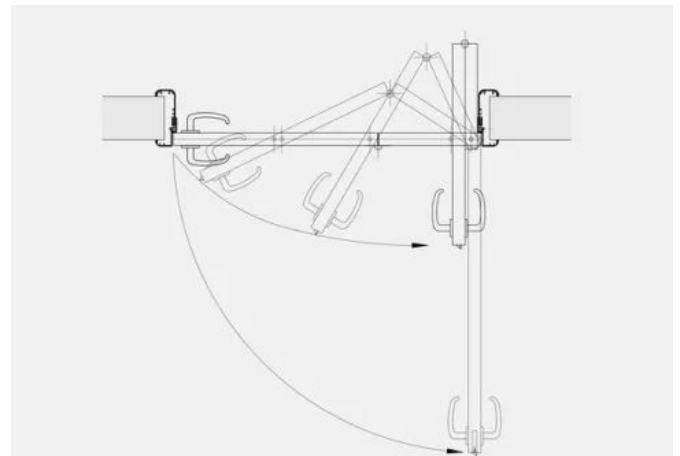
Aus der Serie Türen | Zargen | Profile von Küffner Aluzargen

### Technische Informationen

Die Küffner Raumspartür barrierefrei kann in jede Standard-Türzarge eingebaut werden. Hierzu wird das Türblatt als Renovierungs-Element inklusive Beschlagsatz geliefert.

Bei der Bemessung des Türdurchganges ist zu berücksichtigen, dass der lichte Zargendurchgang bei geöffnetem Türflügel um ca. 85 mm reduziert wird. Man benötigt z. B. für Standard-Umfassungszargen (Aluminium, Stahl o. Holz):

Rohbaumass	Lichter Türdurchgang
1060 mm	900 mm
1010 mm	850 mm



### Ausführungsvarianten

#### Barrierefreie Tür in Aluminiumzarge

mit endbehandelter Oberfläche in eloxiert oder RAL-pulverlackiert. Auch als Feucht- oder Nassraumtür lieferbar, für den nachträglichen Einbau, nach Fertigstellung der Wände und Böden.

#### Barrierefreie Tür für Holzzarge

als Renovierungs-Element, passend zu bauseitigen Holzzargen, inkl. Beschlagsatz für den nachträglichen Einbau. Türblatt mit passender Oberfläche in Furnier oder HPL-beschichtet z. B. Resopal-Türenkollektion.

#### Barrierefreie Tür in Stahlzarge

einteilig zum Einmörteln in Massivwände, mit Hutankerbefestigung für Trockenbauwände oder auch zweischalig für den Einbau nach Fertigstellung der Wände. Lieferbar auch als Renovierungs-Element für vorhandene Stahlzargen.

#### Barrierefreie Tür für vorhandene Zarge

als Renovierungs-Element, passend zu vorhandenen Zargen, stumpfe oder gefälzte Türkante, inkl. Beschlagsatz für den nachträglichen Einbau. Türblatt mit passender Oberfläche in Furnier oder HPL-beschichtet z. B. Resopal-Türenkollektion.

### Prüfungen und Zertifikate

#### DIN-CERTCO "barrierefrei"

Ausschlaggebend für die Auszeichnung war die Durchgängigkeit der Entwicklung, bis hin zur Möglichkeit einer Notöffnung über das spezielle Beschlagsystem, sowie die Konformität zu den gültigen Normen des barrierefreien Bauens und Wohnens

#### Dauerfunktionsprüfungen

Die hohe Beanspruchbarkeit der RST wurde in offiziellen Dauerfunktionsprüfungen an einem anerkannten Prüfinstitut mit 500.000 Öffnungszyklen, sowie in hundertfach ausgeführten Objekten positiv nachgewiesen.

#### Form und Funktion des Design Zentrum Essen

Die Küffner Raumspartür barrierefrei Modell RST erhielt bereits 1994 die begehrte Auszeichnung für **"FORM und FUNKTION" des Design Zentrum Essen.**

#### Unfallschutz – Fingerschutz

Ein Nachweis für die Unfallschutzsicherheit mit spezieller Fingerschutzdichtung liegt vor und ist für sensible Einsatzbereiche wichtig.

Weiterführende Informationen: [Broschüre "Raumspartüren"](#)

Planungsrelevante Informationen zu über 400.000 Bau-, Ausstattungs- und Einrichtungsprodukten.

## Raumspartüren barrierefrei

Aus der Serie Türen | Zargen | Profile von Küffner Aluzargen

### Referenzen Raumspartüren

Pflegezentrum Lore Malsch in Hohenbrunn - Riemerling



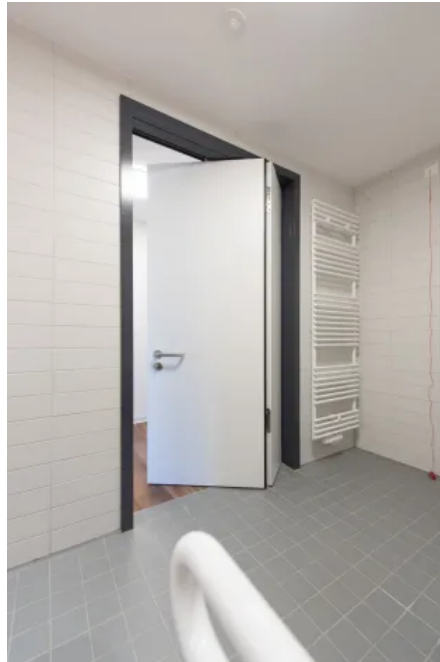
Das Türblatt kann neben der Aluminiumzarge auch in jede andere Zarge eingesetzt werden.

## Raumspartüren barrierefrei

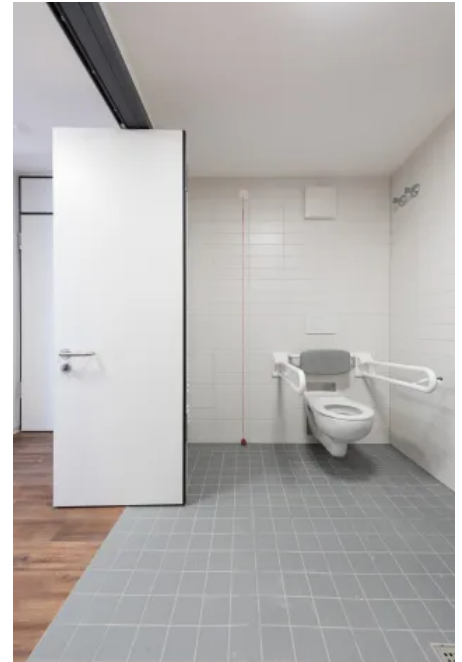
Aus der Serie Türen | Zargen | Profile von Küffner Aluzargen



Das Türblatt ist vertikal geteilt und sorgt durch den besonderen Bewegungsablauf für Platzgewinn.



Der Drücker bleibt beim Rangieren mit dem Rollstuhl oder dem Rollator immer in erreichbarer Nähe.



Im geöffneten Zustand steht das Türblatt maximal zu 1/3 in den Raum ein.

## Aluminium-Rahmentüren

Aus der Serie Türen | Zargen | Profile von Küffner Aluzargen



© Ralf Kuhn

Die robusten Rohrrahmentüren aus Aluminium werden besonders in öffentliche Bereichen und Verwaltungen als Bürotüren, für Zugänge und Flurabschlüsse eingesetzt.

### Flächenbündige Rahmentüren für Block- und Umfassungszargen

Die schlanken Rahmentüren wurden passend zu Küffner-Aluminiumzargen entwickelt.

Ausführungen als ein- und zweiflügelige Türen, sturz- oder raumhohe Elemente mit Oberlicht oder Seitenteilverglasungen. Profildicken 42 und 55 mm.

## Aluminium-Rahmentüren

Aus der Serie Türen | Zargen | Profile von Küffner Aluzargen



Flächenbündige Aluminium-Rahmentür mit Seitenteil

- Oberfläche: seidenglänzend eloxiert oder hochwertig pulverlackiert nach RAL-, DB- oder NCS-Farbskala.
- Die Rahmenprofile nehmen Rohrrahmenschlösser und -drücker, Edelstahlrollenbänder oder verdeckte Bandsysteme und absenkbare Bodendichtungen für erhöhten Schallschutz auf.
- Die Rahmenflügel lassen sich mit sämtlichen Aluzargen mit Falzabmessung für stumpf einschlagende Türen kombinieren.
- Glasfüllungen: Sicherheitsglas wahlweise mit Klarglas, satiniert oder farbig transparent.

## Aluminium-Rahmentüren

Aus der Serie Türen | Zargen | Profile von Küffner Aluzargen



Küffner Aluminium - Rahmentür, eingepasst in historische Bausunstanz



Küffner Aluminium-Rahmentür ART 55, Banddetail



Küffner Aluminium - Rahmentür ART 55, Türdrücker und Schloss

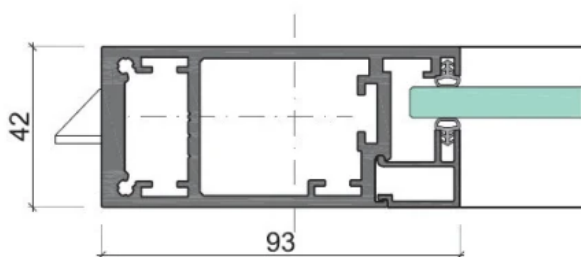
## Aluminium-Rahmentüren

Aus der Serie Türen | Zargen | Profile von Küffner Aluzargen

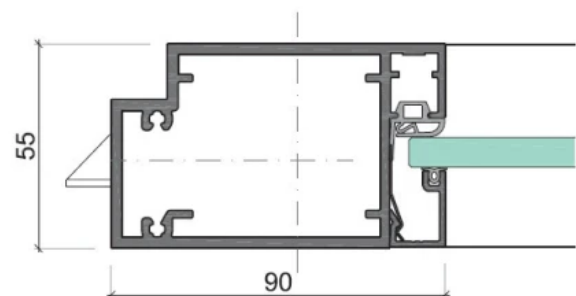


Küffner Aluminium - Rahmentür mit transluzenter Glasfüllung

### Details



ART42 Aluminium-Rahmentür mit Dicke 42 mm, für Glasdicke 8 - 10 mm



ART55 Aluminium-Rahmentür mit Dicke 55 mm, stumpf mit Leibungsfalz, für Glasdicke 6 - 19 mm

## Aluminium-Rahmentüren

Aus der Serie Türen | Zargen | Profile von Küffner Aluzargen

### Einbaubeispiele, Elementaufteilungen

#### Rahmentür ART42

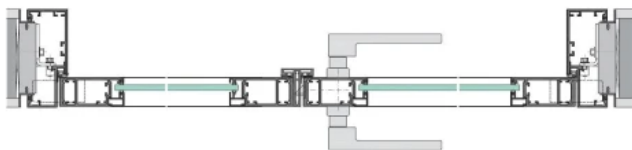
Küffner-Aluminium-Rahmentür Modell ART42 in 1- oder 2-fl. g. Ausführung, Türblattdicke 42 mm mit Rohrrahmenprofilabmessung 93/42 mm inkl. Glasleisten und Glasanschlussdichtung, Türkante stumpf einschlagend, ohne Überschlagnprofil, für Zargenfalttiefe 43 mm, Glasfüllung aus Sicherheitsglas ESG oder VSG mit Dicke 8 bis 10 mm oder Paneelfüllung, inkl. Schloss und Bandsystem.



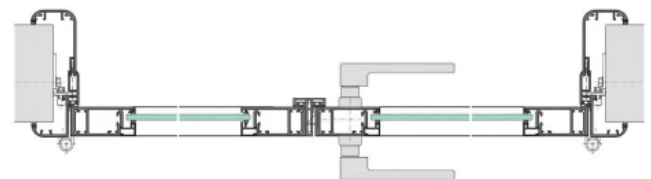
Aluminium-Rahmentür ART42, einflügelig, mit Umfassungszarge EUROKS48



Aluminium-Rahmentür ART42, einflügelig, mit Zargenprofi | KLS48 „schwimmend“ in Glaswand, mit verdecktem Bandsystem



Aluminium-Rahmentür ART42, zweiflügelig, mit wandbündiger Schattennutzarge USBV48-G und verdecktem Bandsystem



Aluminium-Rahmentür ART42, zweiflügelig, mit Umfassungszarge URS48

#### Rahmentür ART55

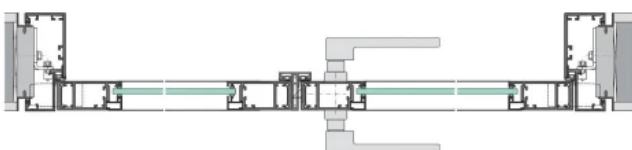
Küffner-Aluminium-Rahmentür Modell ART55 in 1- oder 2-flg. Ausführung, Türblattdicke 55 mm mit Rohrrahmenprofilabmessung 90/55 mm inkl. Glasleisten 15 mm und Glasanschlussdichtung, Türkante stumpf einschlagend mit Leibungsfalz, für flächenbündige Ausführung mit dem Zargenspiegel, ohne Überschlagnprofil, für Zargenfalttiefe 43 mm, Glasfüllung aus Sicherheitsglas ESG oder VSG mit Dicke 6 bis 19 mm oder Paneelfüllung, inkl. Schloss und Bandsystem.



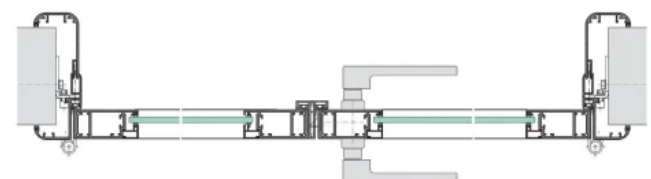
Aluminium-Rahmentür ART55, einflügelig, mit Blockzarge BS46 / KLS46 und separater Festverglasung



Aluminium-Rahmentür ART55, zweiflügelig, mit Zargenprofi | KLS46 mit Leibungsverkleidung, bandgegenseitig flächenbündig mit verdecktem Bandsystem



Aluminium-Rahmentür ART55, einflügelig mit Blockzarge BS48-N mit Türterminal und umlaufender Glaswand



Aluminium-Rahmentür ART55, einflügelig mit KLS48-35, umlaufend „schwimmend“ montiert in Glaswand

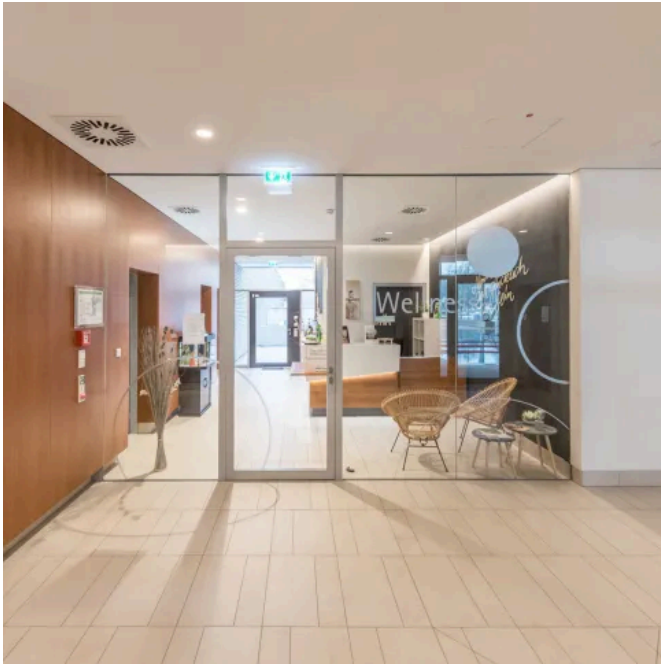
Weiterführende Informationen: ["Broschüre "Rahmentüren aus Aluminium"](#)

## Aluminium-Rahmentüren

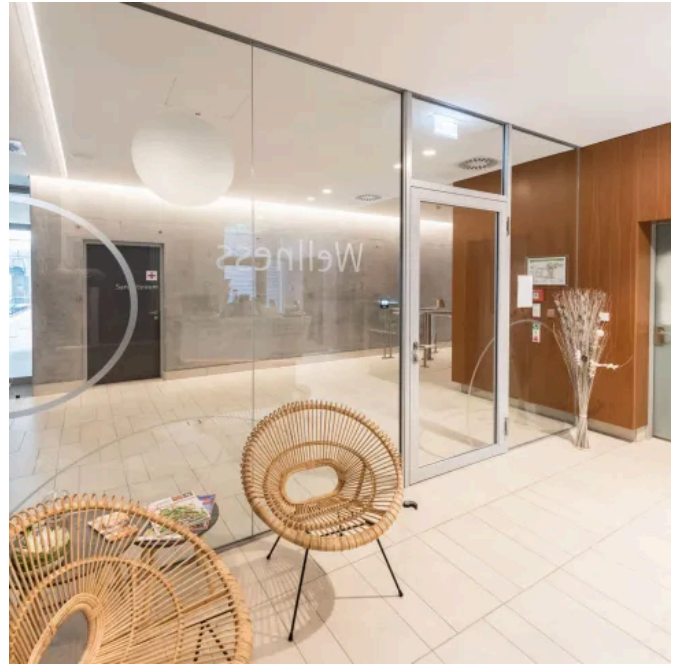
Aus der Serie Türen | Zargen | Profile von Küffner Aluzargen

### Referenzen

#### Freizeitbad Stegermatt Offenburg



Raumhohe Verglasung mit Rahmentür ART55 | Freizeitbad Stegermatt in Offenburg



Küffner Aluminium - Profile BS46 + ART55 | Freizeitbad Stegermatt in Offenburg

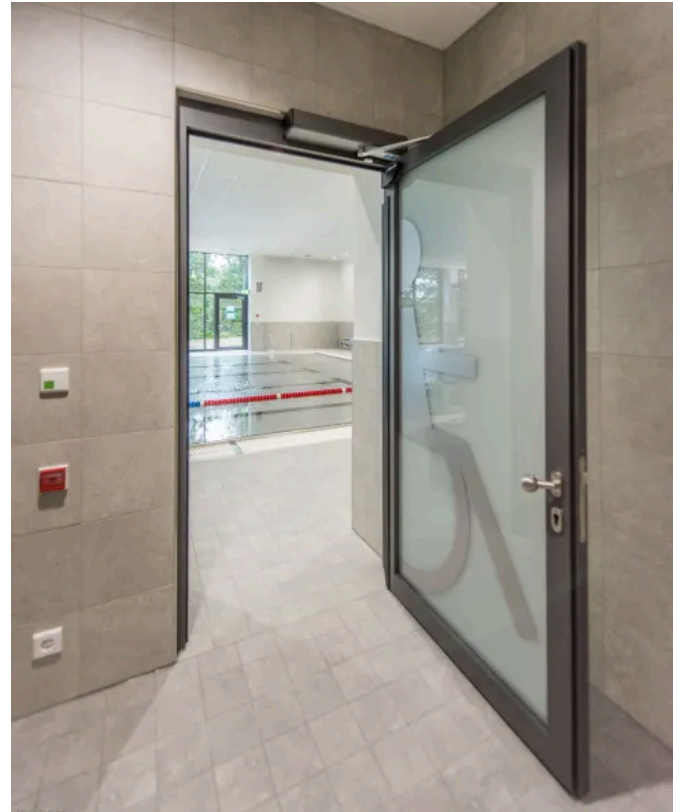
#### Schwimmbad Georgensgmünd

## Aluminium-Rahmentüren

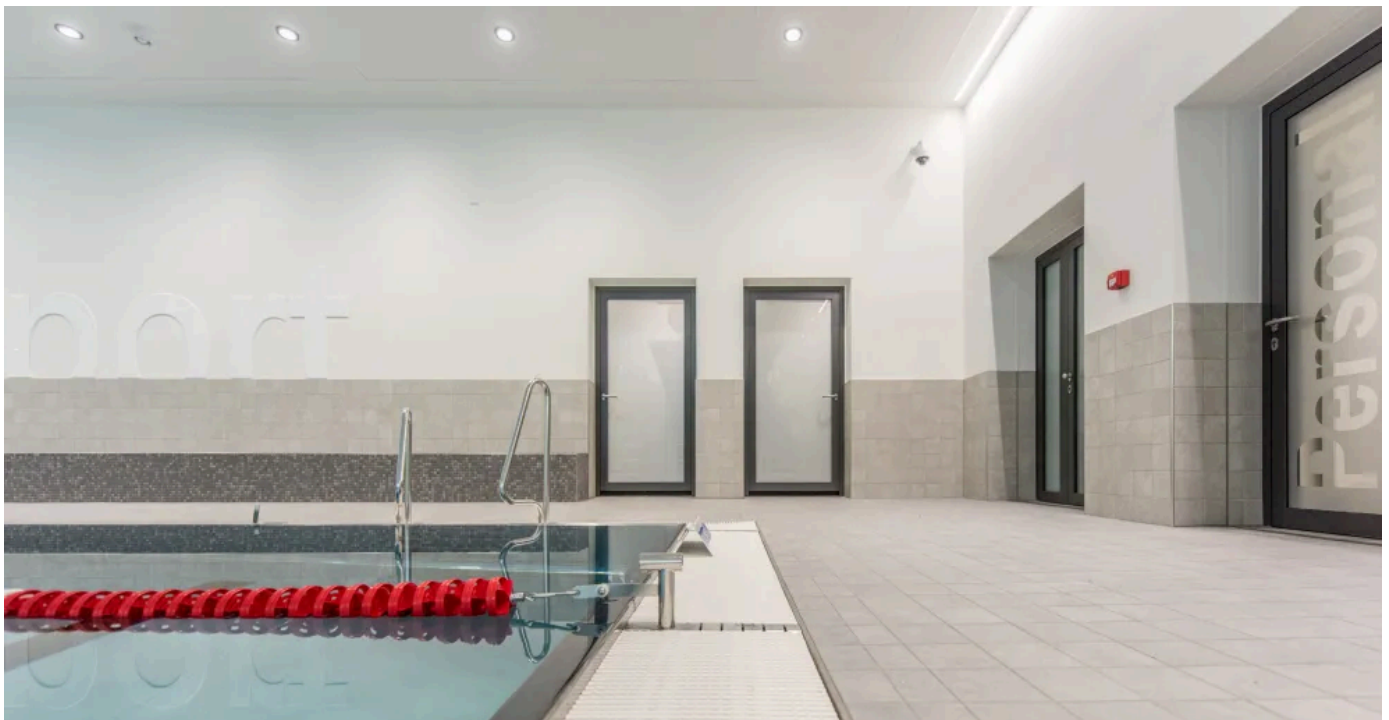
Aus der Serie Türen | Zargen | Profile von Küffner Aluzargen



Küffner Aluminium-Rahmentür in barrierefreier WC-Anlage | Schwimmbad Georgensmünd



Küffner Aluminium-Rahmentür in barrierefreier WC-Anlage | Schwimmbad Georgensmünd

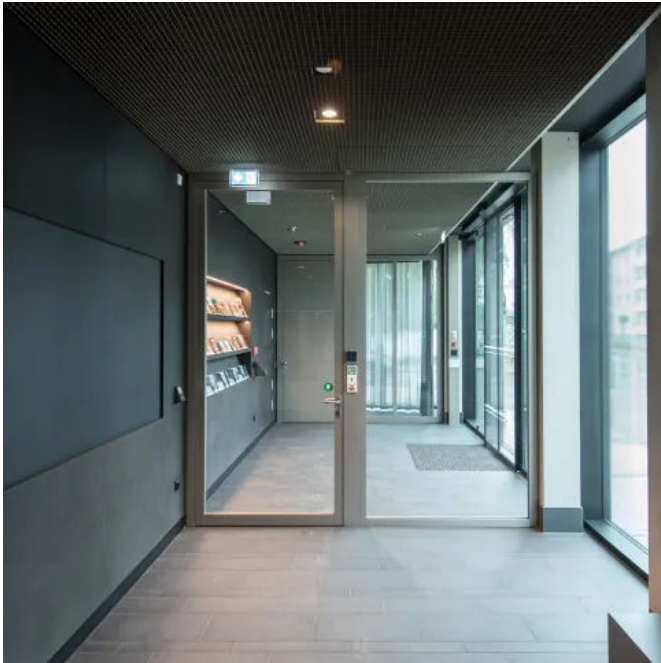


Küffner Aluminium-Rahmentür | Schwimmbad Georgensmünd

## Aluminium-Rahmentüren

Aus der Serie Türen | Zargen | Profile von Küffner Aluzargen

### Schloßbad Neumarkt



Küffner Aluminium-Rahmentür mit Seitenteil | Schloßbad Neumarkt



Küffner Aluminium-Rahmentür mit Seitenteil | Schloßbad Neumarkt

## Flächenbündige Glasverbund-Türelemente

Aus der Serie Türen | Zargen | Profile von Küffner Aluzargen



© Egbert Krupp

Glasverbundelemente mit unsichtbarem Rahmen als flächenbündige Glastüren und Glaswände schaffen die Balance zwischen individuellen, ungestörten Bereichen und kommunikativer, offener Atmosphäre.

### Glasverbundelemente

#### Produktübersicht

Glasverbundtüren sind 50 - 70 mm dick, ausgestattet mit Standardbeschlägen, wie Edelstahlrollenbändern, Einsteckschlössern, verdeckten Türschließern, Bodendichtungen und Drückergarnituren mit Standard-Rosetten.

Die Glasscheiben grenzen direkt an die Türkanten, so dass das Rahmenprofil nicht sichtbar ist. Der statisch wirksame Rahmen aus Aluminium oder Holz ist zwischen den Scheibenflächen integriert und nimmt die Beschläge auf.

## Flächenbündige Glasverbund-Türelemente

Aus der Serie Türen | Zargen | Profile von Küffner Aluzargen



Glasverbundtür mit Rosetten-Türrückergarnitur, flächenbündige Zarge mit Schattennut

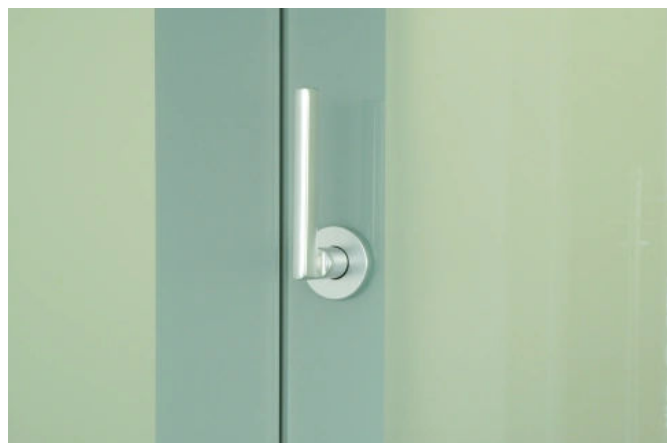
Ausführungen: Drehflügeltüren, Schiebetüren, Seitenteile, selbsttragende und rahmenlose Glaswände.

Schallschutz: Glasverbundtüren erreichen mit Bodendichtungen Schallschutzwerte von  $R_{w,P}$  37dB, als Glasverbundseitenteile und als Festverglasung auch 42dB.

Brandschutz: 1- und 2-flügelige Türen sind als Brandschutztüren mit Feuerwiderstandsklasse T30 / EI30 in Verbindung mit Küffner-Aluzargen geprüft, sowie als Glasverbundfestverglasung F30 / EI30 mit VKF-Zulassung in der Schweiz registriert.

### Varianten

- Glasverbundtür, 1 oder 2-zweiflügelig mit Geh- und Standflügel
- Glasverbundseitenteil/Oberlichtblende ohne zusätzliches Pfosten- oder Kämpferprofil
- Glasverbundfestverglasungen für Seitenteile oder rahmenlose Glaswände



Flächenbündige Glastürelement, zweiflügelig, mit Standflügelverriegelung



Schattennut-Zarge mit flächenbündiger Glastür

## Flächenbündige Glasverbund-Türelemente

Aus der Serie Türen | Zargen | Profile von Küffner Aluzargen



Flächenbündige Glastelement, Türblatt mit Motivdruck

Die rückseitige, innenliegende Randemaillierung setzt wahlweise zurückhaltende oder auch farbige Akzente. Sie ist in verschiedenen Standardfarben erhältlich. Die Gläser selbst sind transparent, transluzent, satiniert, oder farbig bedruckt lieferbar.

### Details



Glasverbundtür GVT50-1

50mm stumpf einschlagendes Türblatt, mit umlaufender rückseitiger Randemaillierung, mit innenliegendem Alu-Rohrprofil für die Aufnahme von Schloß, Bänder, wahlweise mit integriertem Türschließer und abnehmbarer Bodendichtung.



GVT mit Aluminiumzarge F25, wandbündig montiert

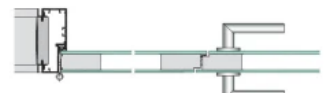


GVT70 mit Doppelfalz - Aluminiumzarge UDSBV-G, mit Schattennut



Glasverbundtür GVT50-2

50mm stumpf einschlagende Türblätter, 2-füg., mit umlaufender rückseitiger Randemaillierung, mit innenliegendem Aluminium-Rohrprofil für die Aufnahme der Beschläge, sowie 2-fach überfällter Mittelfuge.



GVT mit Aluminiumzarge USBV-G, Grundzarge und Schattennut, wandbündig



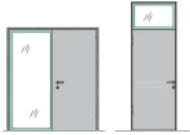
GVT mit Aluminiumzarge LZS mit Grundzarge, flächenbündig mit der Wand

Die Gläser können optional in Weißglas, ein- oder zweiseitig satiniert / sandgestrahlt oder mit Motivdruck zum Scheibenzwischenraum ausgeführt werden.

Die eingesetzten Gläser erhalten jeweils eine rückseitige farbige Randemaillierung, sodass der innenliegende Rahmen nicht sichtbar ist.

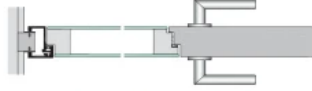
## Flächenbündige Glasverbund-Türelemente

Aus der Serie Türen | Zargen | Profile von Küffner Aluzargen

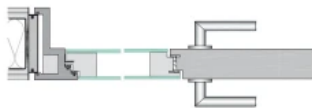


Glasverbundseitenteil GVS mit Volltürblatt aus Holz  
Holztürblatt mit Oberlichtblende GVB

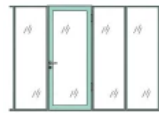
70mm stumpf einschlagendes Holztürblatt mit Glasverbund- Seitenteil oder Oberlichtblende, mit umlaufender rückseitiger Randemallierung, mit innenliegenden Holz-Rahmenprofil, ohne Pfosten- / Kämpferprofil.



Seitenteil GVS mit Aluminium Blockzarge USB-A-G und Holztürblatt

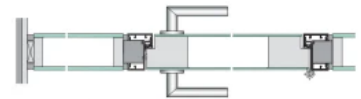


Seitenteil GVS mit Holz zarge und Holztürblatt

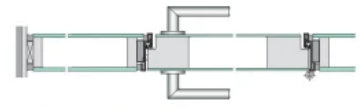


Glasverbundfestverglasung GVF

Festverglasung aus Glasverbundelementen der Dicke 85 oder 105 mm mit umlaufender rückseitiger Randemallierung, rahmenlose Konstruktion, wahlweise mit innenliegender Jalousie oder hochschalldämmenden Scheibenaufbauten.



Festverglasung GVF kombiniert mit Aluminiumzarge USB-A-G



Festverglasung GVF kombiniert mit Aluminiumzarge FZS

Glasverbundseitenteile - ohne zusätzliche senkrechte Pfosten sowie Oberteile werden individuell nach Anforderung konstruiert und gefertigt. Für Holz-, Stahl- oder Aluminiumzargen.

Aufgrund der durchgehenden Glasscheiben und des rahmenlosen Aufbaus entsteht eine flächenbündige Konstruktion, die reinigungsfreundlich, hygienisch und leicht zu pflegen ist.

Weiterführende Informationen: [Broschüre "Flächenbündige Glasverbundtüren"](#)

### Referenzen flächenbündige Glasverbund-Türelemente

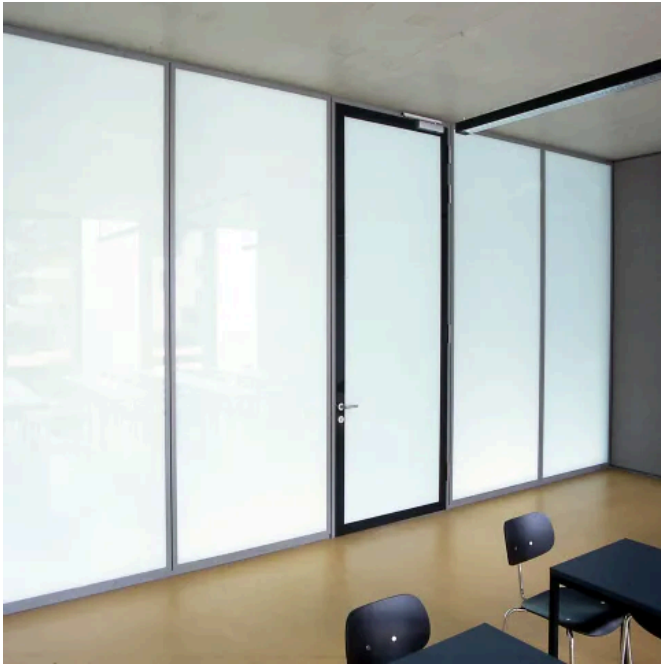
Universität Bozen in Brixen



Universität Bozen

## Flächenbündige Glasverbund-Türelemente

Aus der Serie Türen | Zargen | Profile von Küffner Aluzargen



Verglasung mit flächenbündiger Glasverbundtür



Glasverbundtür

BayWa AG München

## Flächenbündige Glasverbund-Türelemente

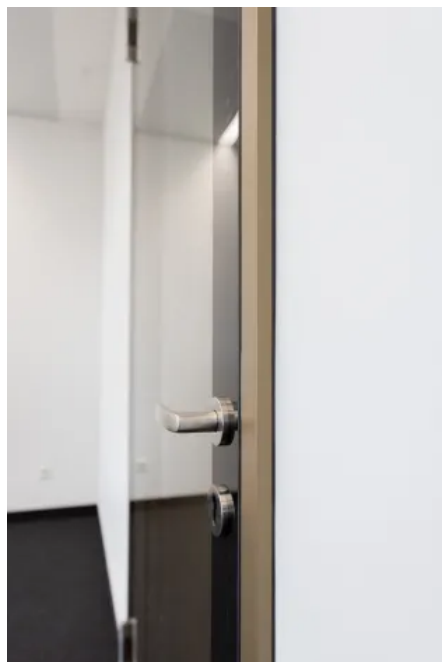
Aus der Serie Türen | Zargen | Profile von Küffner Aluzargen



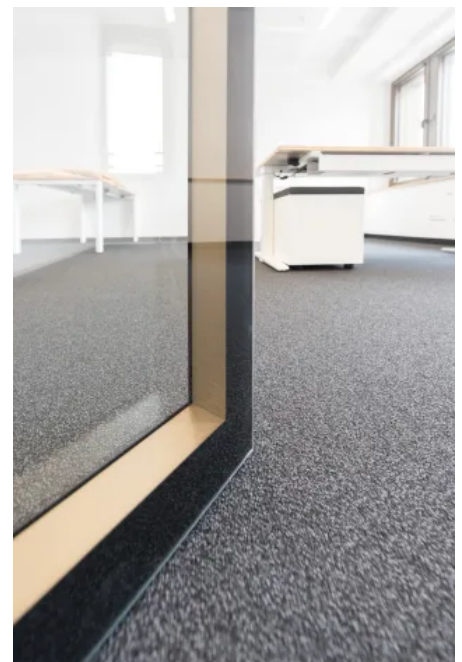
BayWa AG München Glasverbundtüren



BayWa AG München Glasverbundtüren



BayWa AG München Glasverbundtüren



BayWa AG München Glasverbundtüren

## Flächenbündige Glasverbund-Türelemente

Aus der Serie Türen | Zargen | Profile von Küffner Aluzargen

### Historisches Parlamentsgebäude in Wien



Besprechungsräume mit Glasverbundfenstern und SLIMLINE Türzargen

## Flächenbündige Glasverbund-Türelemente

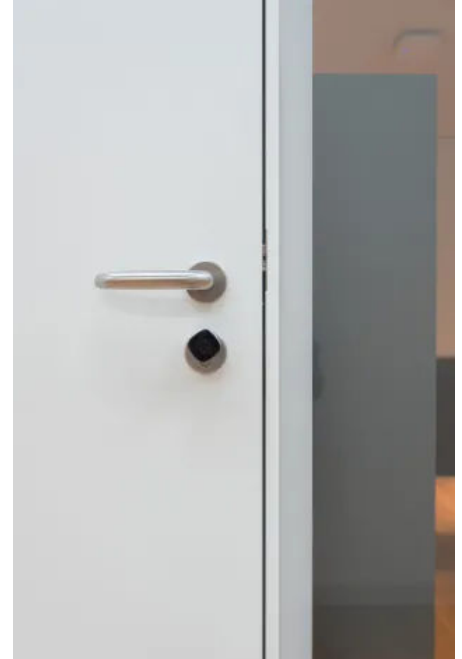
Aus der Serie Türen | Zargen | Profile von Küffner Aluzargen



Verglasung und Türelement in einer Ebene



Hochschalldämmende Glasverbund - Verglasungen



Anschlussdetail - Übergang Verglasung / Zarge

## Aluminiumzargen für Holz- und Glastüren

Aus der Serie Türen | Zargen | Profile von Küffner Aluzargen



© Frank Wiegand

Türzargen aus Aluminium umrahmen und schützen Durchgänge und Öffnungen in Gebäuden. Sie sind besonders beanspruchbar und korrosionsbeständig, eignen sich für Holz- und Glastüren sowie für Aluminium-Rahmentüren und Glasverbundtüren.

### Produktübersicht

Aluminiumzargen sind besonders schlank und scharfkantig formbar. Die Oberfläche ist anodisiert und hoch verdichtet. Sie lässt sich leicht reinigen und ist für besondere hygienische Anforderungen geeignet.

## Aluminiumzargen für Holz- und Glastüren

Aus der Serie Türen | Zargen | Profile von Küffner Aluzargen



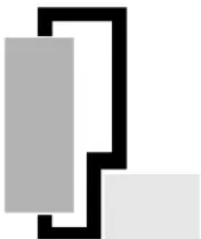
Küffner Aluminiumzarge BZS, flächenbündige Türblätter

### Technische Eigenschaften

- Zweischalige Zargenkonstruktion für den nachträglichen Einbau, nach Fertigstellung der Wände und Böden, gemeinsam mit dem Türblatt
- Oberflächen in eloxiert oder pulverbeschichtet
- Passgenaue, verdeckt verschraubte und geklebte Gehrungen mit je 2 Stahleckverbindern (Vormontage)
- Befestigung durch variable 4 mm Stahlanschraubanker (3-dimensional verstellbar)
- Zarge leicht justierbar, ohne die Verschraubung mit der Wand zu lösen oder zu hinterklotzen

- Günstige Befestigungsposition der Verschraubung für hohe Belastung und dauerhafte Kräfteinleitung der Türgewichte in die Wand
- Zahlreiche Zargenausführungen und Wandanschlussmöglichkeiten
- Individuelle Problemlösungen durch umfangreiches Gesamtprogramm im Baukastensystem
- Falz- und Wandanschlussdichtungen mit Strecksicherung (Farbtöne schwarz, grau oder weiß)
- Einsetzbar für Türelemente mit Brandschutz-, Rauchschutz- oder Schallschutzanforderung
- Beständig gegen Wasser und Reinigungsmittel
- Zargenhohlraum geeignet zur Kabelführung in Verbindung mit Küffner-Zargentastaturen
- Recycling: 100% Rückgewinnung des Aluminiums

### Fünf Zargentypen



Serie HARDLINE



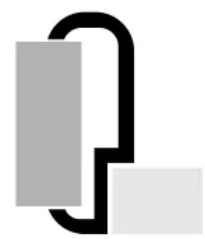
Serie SLIMLINE



Serie ZEROLINE



Serie MODERNLINIE



Serie ROUNDLINE

## Aluminiumzargen für Holz- und Glastüren

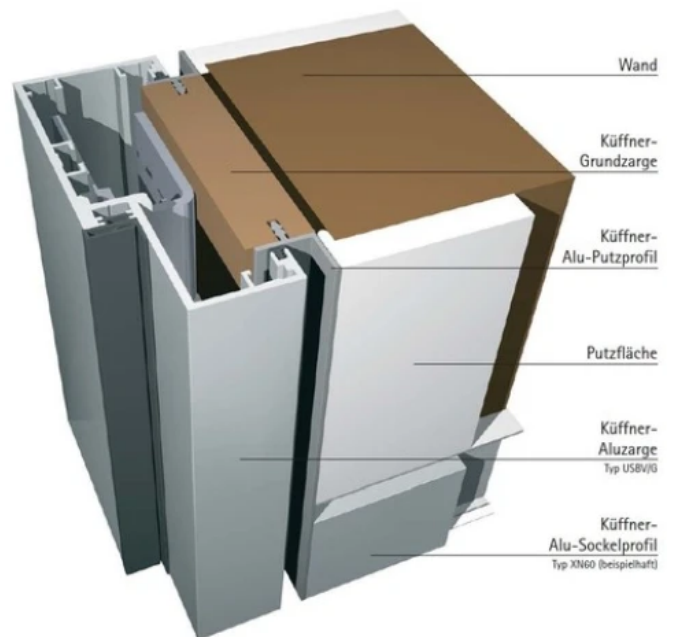
Aus der Serie Türen | Zargen | Profile von Küffner Aluzargen

### Serie HARDLINE



Schattennutzzarge USBV-G mit Edelstahlschließblech

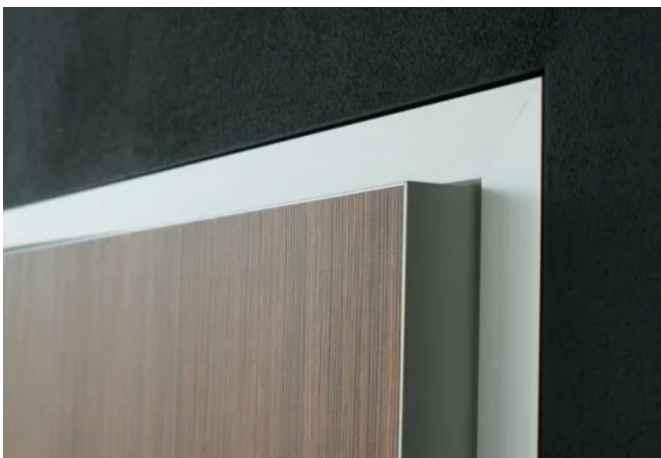
Kantige Profilformen mit Radien von 0,5 oder 2 mm, bevorzugt für die zeitgemäße Architektur und den Einsatz in öffentlichen Bereichen, Banken, Verwaltungen und Versicherungen.



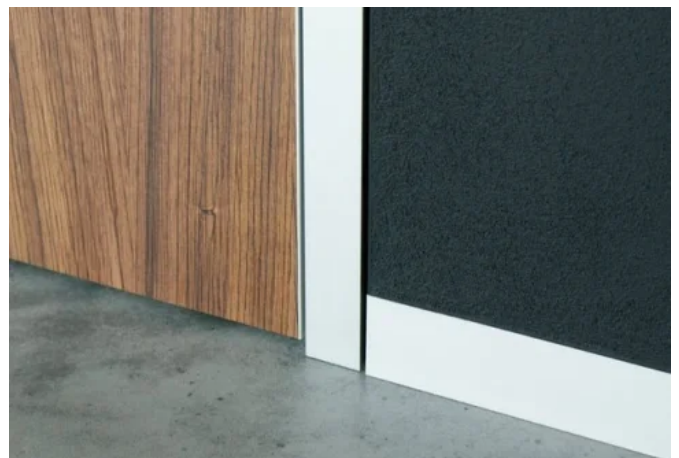
Blockzargen Typ USBV/G Hardline – wandbündiger Einbau

Das System von Grundzarge und Alu-Putzprofilen erlaubt eine Montage mit umlaufender Schattennut. Die zweischaligen Aluminiumzargen werden, nach Abschluss der Putz-, Gips-, Maler- und Bodenbelagsarbeiten, gemeinsam mit den Türblättern montiert.

### Wandbündige Ausführung



Aluminiumzarge USBV-G, Türblatt mit Küffner Türkantenprofil TKP42



Aluminiumzarge USBV-G in Kombination mit Sockelprofil Typ X60

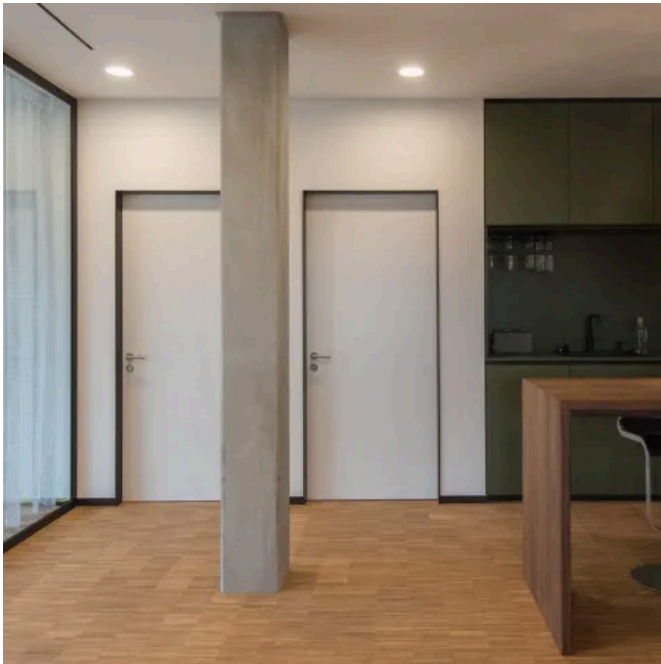
Weiterführende Informationen: [Typenübersicht](#), [Zeichnungen und technische Merkmale](#)

Weiterführende Informationen: [Broschüre "Wandbündige Türen und Zargen"](#)

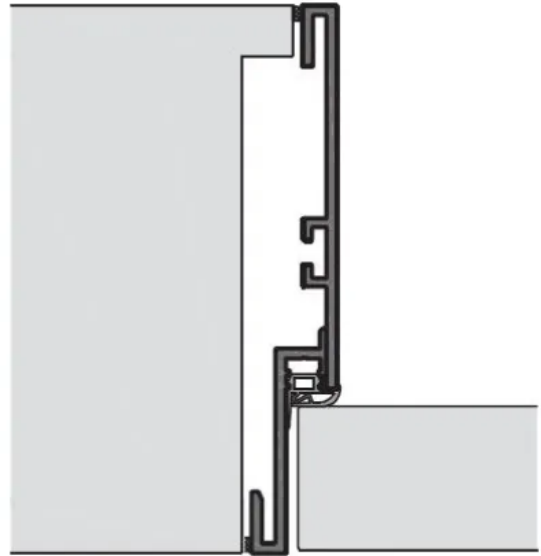
## Aluminiumzargen für Holz- und Glastüren

Aus der Serie Türen | Zargen | Profile von Küffner Aluzargen

### Serie SLIMLINE

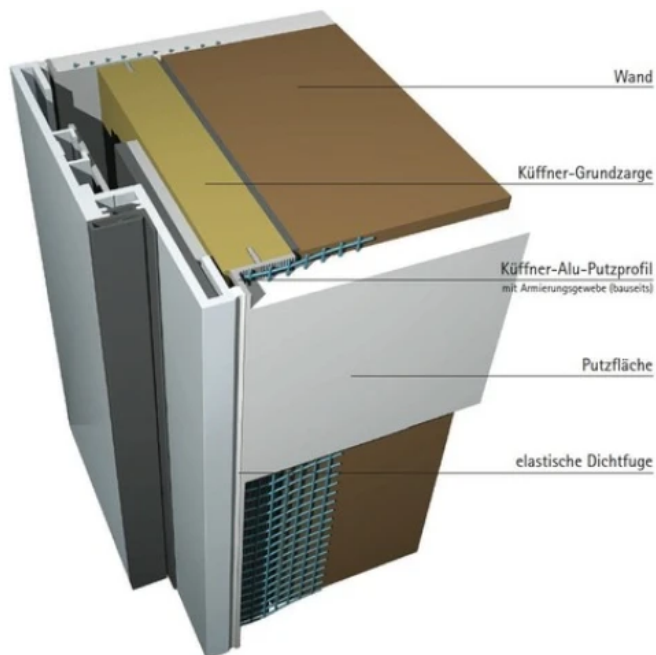


Aluminiumzarge SLIMLINE

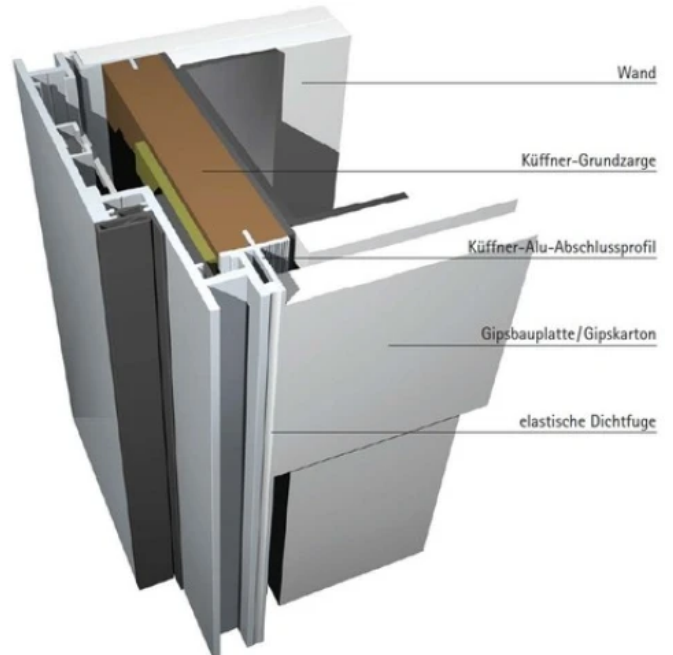


Horizontalschnitt Aluminiumzarge SLIMLINE

Extrem schlanke und kantige Profilformen mit Radien von 0,3 mm und Spiegelbreiten von 10 mm oder umlaufender Schattennut für den Einsatz in innovativen Lebensräumen anspruchsvoller Architektur.



Schematische Zeichnung Aluminiumzarge FZS SLIMLINE



Schematische Zeichnung Aluminiumzarge NZS SLIMLINE

Weiterführende Informationen: [Typenübersicht](#), [Zeichnungen](#) und [technische Merkmale](#)

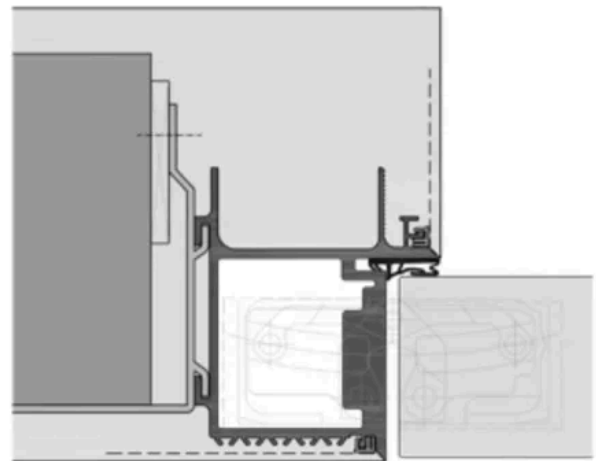
## Aluminiumzargen für Holz- und Glastüren

Aus der Serie Türen | Zargen | Profile von Küffner Aluzargen

### Serie ZERO LINE



Aluminiumzarge ZERO LINE



Horizontalschnitt Aluminiumzarge ZERO LINE

Tapettentüren schließen flächenbündig mit der Wand ab und sind somit nahezu unsichtbar. Sie lassen sich wahlweise in den Flur oder in den Raum öffnen. Die scheinbar zargelosen Türblätter gibt es in den Stärken 40, 50 oder 70 mm, je nach Anforderung. Sie sind grundsätzlich mit einem verdeckten Bandsystem ausgestattet.

Weiterführende Informationen: [Typenübersicht](#), [Zeichnungen](#) und [technische Merkmale](#)

Weiterführende Informationen: [Broschüre "Tapettentüren"](#)

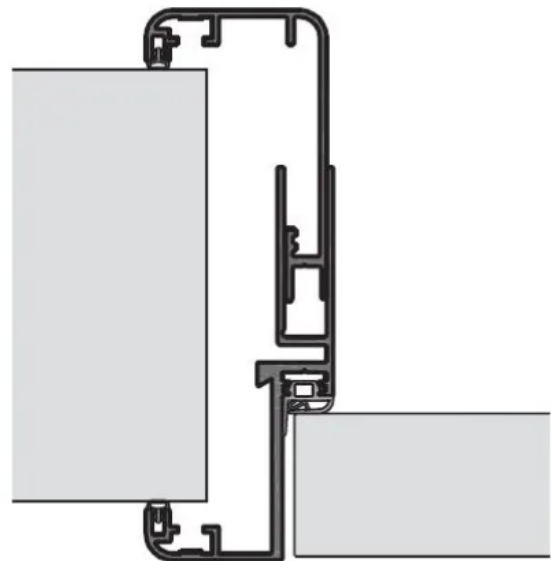
## Aluminiumzargen für Holz- und Glastüren

Aus der Serie Türen | Zargen | Profile von Küffner Aluzargen

### Serie MODERNLINIE



Aluminiumzarge Typ EURORS

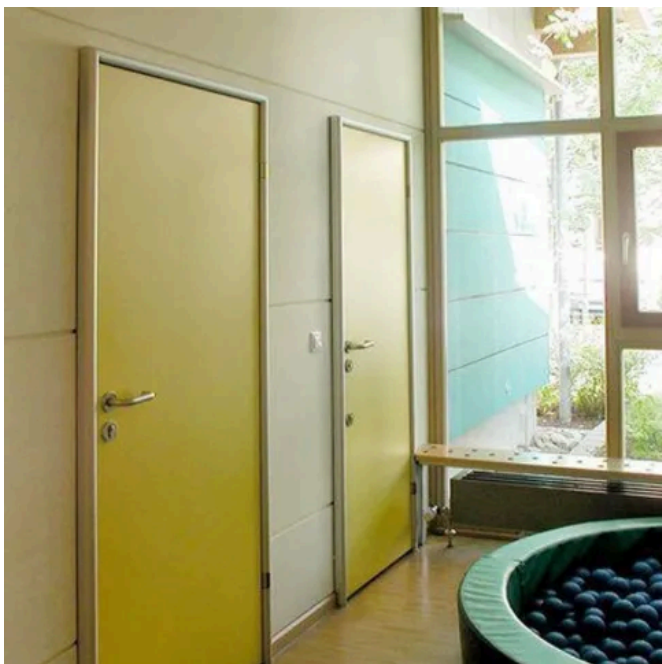


Horizontalschnitt Aluminiumzarge MODERNLINIE

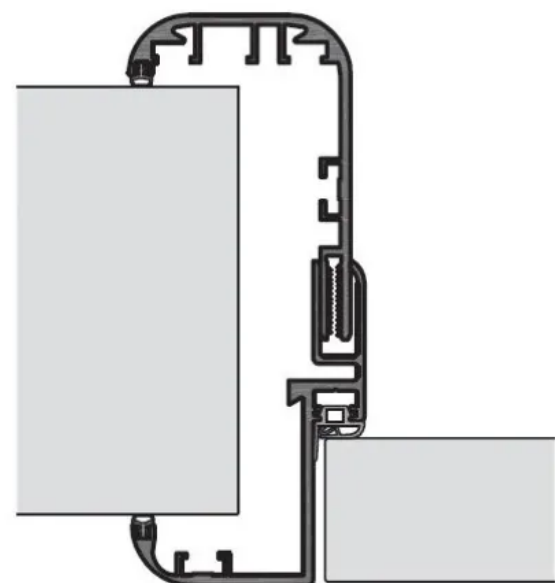
Moderne Profilformen mit gefälligen Kantenradien von ca. 8 mm, für den Einsatz in Schulen, Kindergärten und Schwimmbädern.

Weiterführende Informationen: [Typenübersicht](#), [Zeichnungen](#) und [technische Merkmale](#)

### Serie ROUNDLINIE



Fingerschutzüren ROUNDLINIE



Horizontalschnitt Aluminiumzarge ROUNDLINIE

## Aluminiumzargen für Holz- und Glastüren

Aus der Serie Türen | Zargen | Profile von Küffner Aluzargen



Integriertes Fingerschutzband, dadurch keine Verletzungsgefahr durch überstehende Bänder oder Scharniere



Fingerschutzzarge Typ EUROFI

Funktionale Profilformen mit Kantenradien von ca. 18 mm, für den Einsatz in Krankenhäusern, Pflegebereichen, Sportstätten und Schulen.

Weiterführende Informationen: [Typenübersicht](#), [Zeichnungen und technische Merkmale](#)

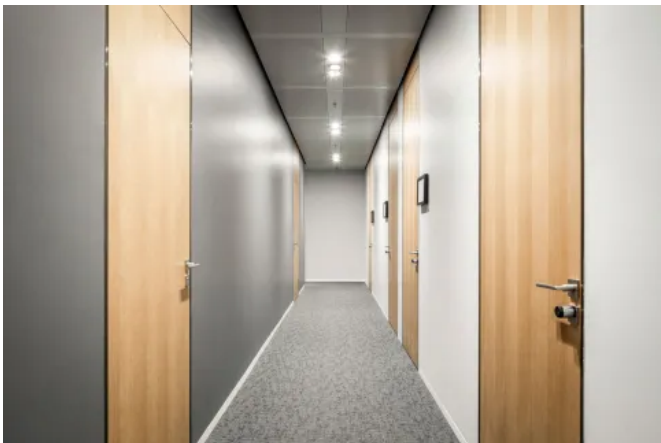
Weiterführende Informationen: [Küffner Fingerschutzzarge mit Fingerschutztürblatt](#)

Weiterführende Informationen: [Broschüre "Aluminiumzargen"](#) | [Broschüre "Türterminal"](#)

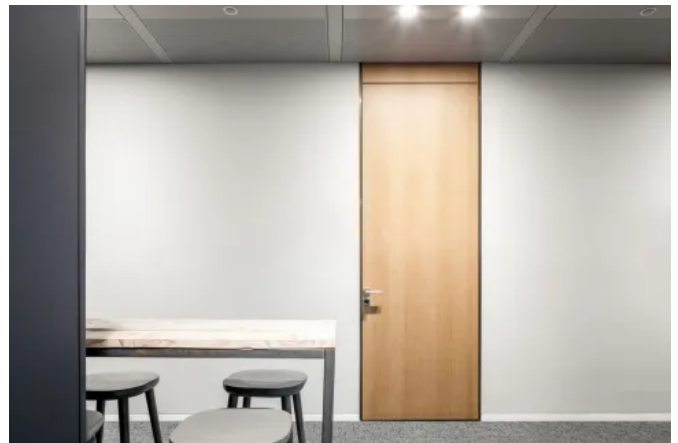
### Referenzen Aluminiumzargen für Holz- und Glastüren

#### NOVE by Citterio in München

In dem Bürogebäude NOVE by Citterio wurden Türzargen, in Kombination mit Türblättern aus Holz, der Serie SLIMLINE eingesetzt. Die Türen öffnen wahlweise nach außen oder nach innen. Durchgängige Flächenbündigkeit wird durch den Einsatz von stumpf einschlagenden Türen mit filigranen Aluminiumzargen und gleichmäßiger Ansichtsbreite von 18mm erreicht. Verdeckt liegende Bandsysteme reduzieren die Ansicht der Türelemente auf das Wesentliche.



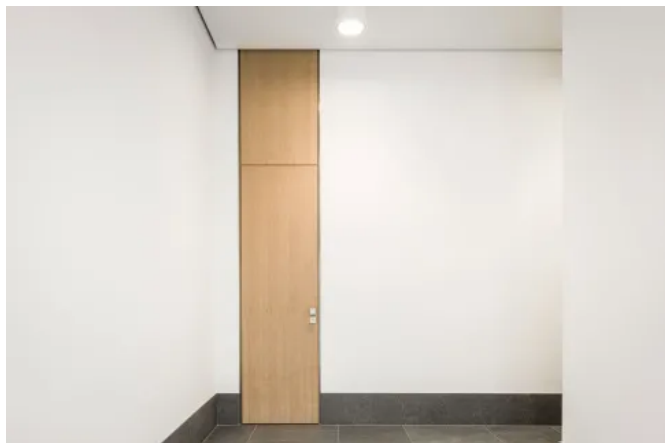
NOVE by Citterio in München



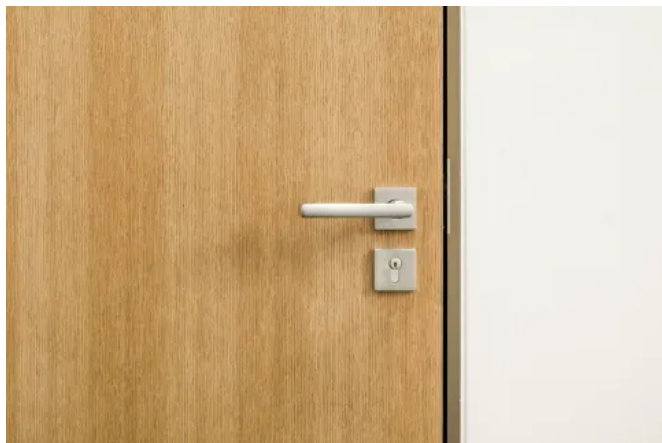
NOVE by Citterio in München

## Aluminiumzargen für Holz- und Glastüren

Aus der Serie Türen | Zargen | Profile von KÜFFNER Aluzargen



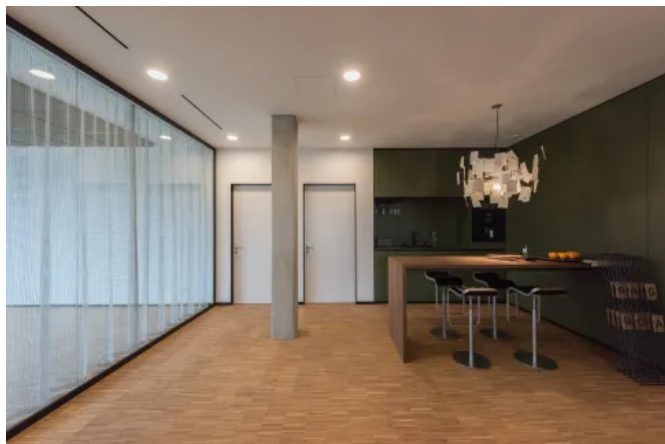
NOVE by Citterio in München



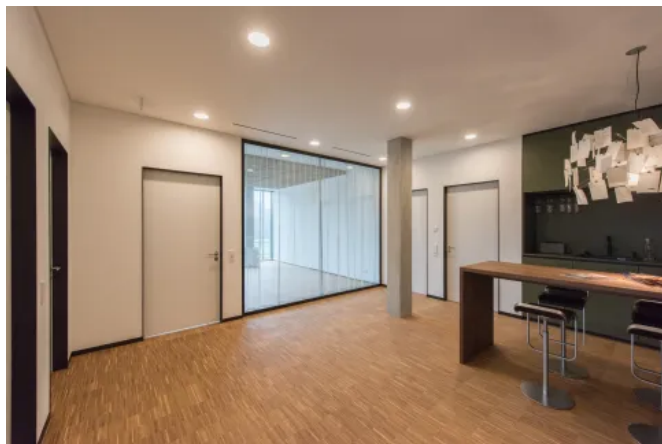
NOVE by Citterio in München

### Architekturbüro Gramm in Friedrichshafen

Auch im Architekturbüro Gramm wurden die schlanken Aluminiumzargen der Serie SLIMLINE eingesetzt.



Aluminiumzargen der Serie SLIMLINE



Aluminiumzargen der Serie SLIMLINE

### Fakultät für Informatik der TU-Dresden

Die Planung durch die Arbeitsgemeinschaft Zimmermann und Code Unique Architekten erfolgte mit der Besonderheit, dass sämtliche Schalterelemente nicht in die Wand, sondern im Ansichtsspiegel der KÜFFNER-Aluzargen mit Hilfe der KÜFFNER-Zargentastatur geplant wurden. Die Elektroplanung konnte damit Leerrohre lediglich in die Wandleitung verlegen lassen. Die Kabelführung erfolgt innerhalb der Aluminiumzargen. Zargen und Pfostenprofile erhielten eine Zierfalzgeometrie. Erstmals wurden in diesem Objekt Glasverbundtüren von KÜFFNER mit Rauchschutzfunktion nach DIN 18095 ausgerüstet.

## Aluminiumzargen für Holz- und Glastüren

Aus der Serie Türen | Zargen | Profile von Küffner Aluzargen



Aluzargen mit Türblatt und Glasseitenteil



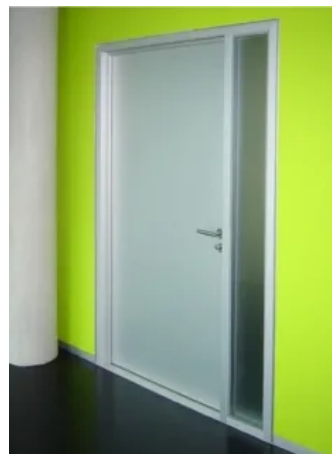
Aluzargen mit Türblatt und Glasseitenteil



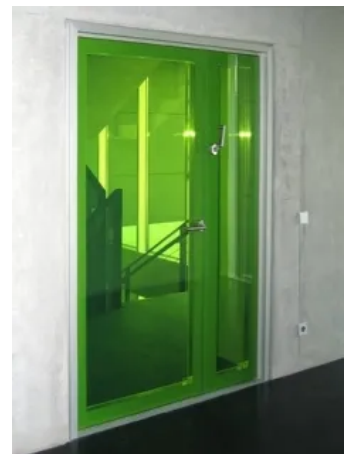
Aluzargen mit Türblatt und Glasseitenteil



Hörsaaltür mit Aluzargen und Glasverbundtür



Aluzargen mit Türblatt und Glasseitenteil



Aluzargen mit Glasverbundtür

[Weitere Referenzen zu Aluminiumzargen](#)

## Sockelprofile und Wandrammschutzprofile aus Aluminium

Aus der Serie Türen | Zargen | Profile von Küffner Aluzargen



© Ralf Kuhn

Fußleisten und Sockelprofile aus stranggepresstem Aluminium, aufgesetzt oder wandbündig sind robust und unempfindlich gegenüber Feuchtigkeit und Reinigungsmittel. In Bereichen mit starkem Personenverkehr oder hoher Beanspruchung durch Betten oder Rollstühle schützen Küffner Aluminium-Schutzprofile Wände und Ecken. Alle Profile lassen sich optisch und funktional an die Anforderungen der jeweiligen Einsatzbereiche anpassen.

### Sockelprofile und Fußleisten aus Aluminium



Die Profile werden geklebt oder unsichtbar und dauerhafte mit Hilfe eines Grundprofils und einer Cliptechnik befestigt. Der Zuschnitt erfolgt mit der Kappsäge, die Montage der Küffner-Aluminiumprofile ist einfach und kostengünstig.

## Sockelprofile und Wandrammschutzprofile aus Aluminium

Aus der Serie Türen | Zargen | Profile von Küffner Aluzargen

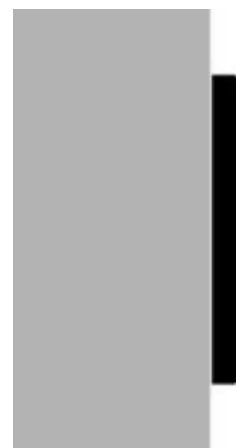
### Profilvarianten



**Sockelprofile aufgesetzt** | Fußleisten aus Aluminium mit Clipsanker für die unsichtbare Befestigung auf die Wandfläche.

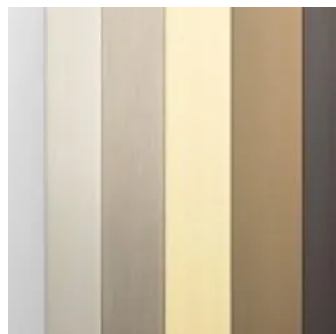


**Sockelprofile wandbündig** | Fußleisten mit Grundprofil und Deckprofil aus Aluminium, für die Kombination mit Bodenbelägen oder für die Auffütterung mit Holzleisten.



**Wandrammschutzprofile** | Wandschutzprofile für flächenbündige oder aufgesetzte Montage zur Aufnahme von Dekorplattenmaterialien oder auch Bodenbelägen.

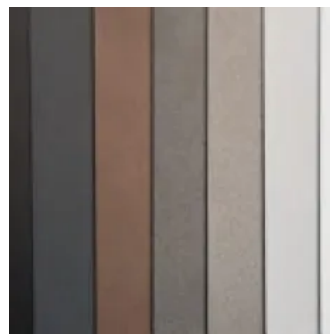
### Oberflächen



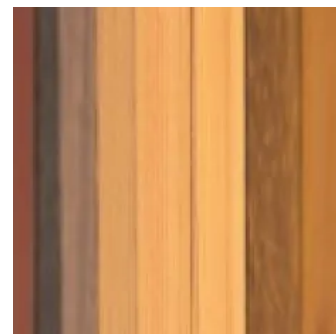
**Eloxal** | samtglänzende Metalloptik in 12 Farbtönen, z. B. Silber, Messing, Bronze, Schwarz



**Pulverbeschichtet** | einbrennlackiert in RAL, NCS oder DB-Farbtönen



**Küffner TREND Farben** | 7 pulverbeschichtete feinstrukturierte TREND Farben sowie 2 EXPRESS Farben



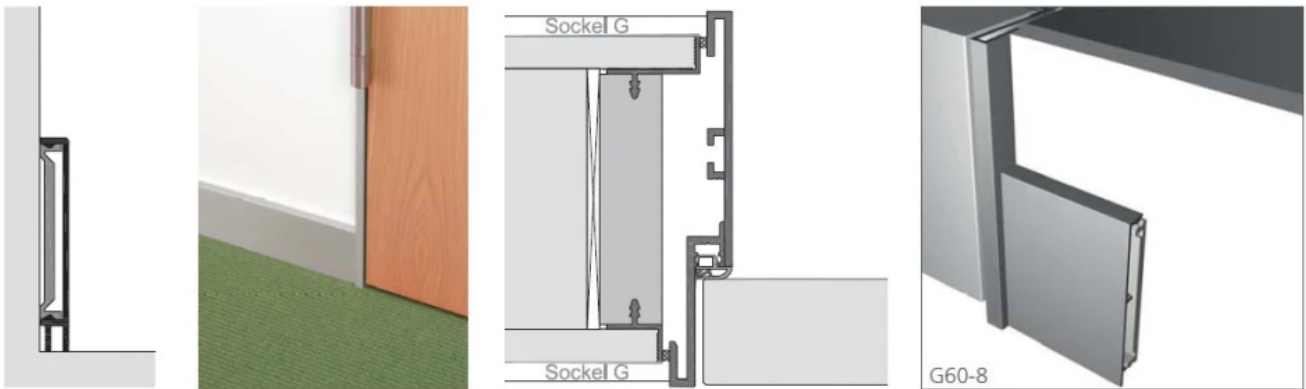
**Holzoptik** | 7 Dekorfolien in z. B. Douglasie, Goldeiche oder Zirbelkiefer

Oberflächen Eloxal und Pulverbeschichtung | Oberflächen EXPRESS + TREND

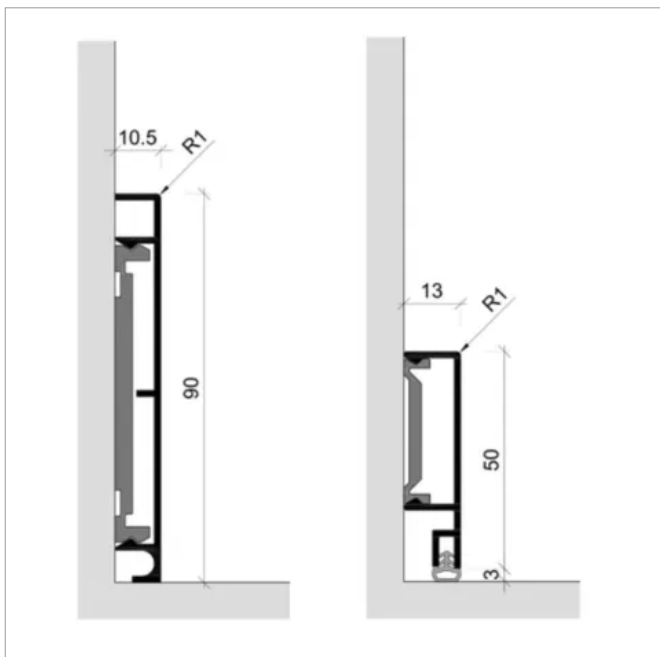
## Sockelprofile und Wandrammschutzprofile aus Aluminium

Aus der Serie Türen | Zargen | Profile von Küffner Aluzargen

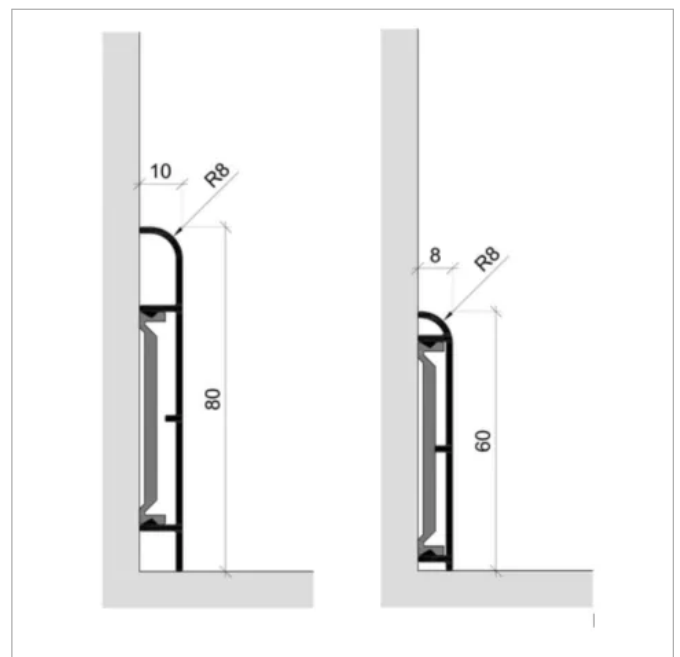
### Aufgesetzte Sockelprofile | Profilübersicht



**Aufgesetzte Sockelprofile** eignen sich besonders in der Kombination mit umfassenden Türzargen aus Aluminium, Stahl oder Holz. Ein besonderes Detail ergibt sich auch mit Leibungszargen, die 10 mm über die Wand herausrücken um Toleranzen der Wandflächen und -dicken auszugleichen. Gleichzeitig bilden die Zargen einen seitlichen Anschlag und Abschluss für die aufgesetzten Fussleisten.



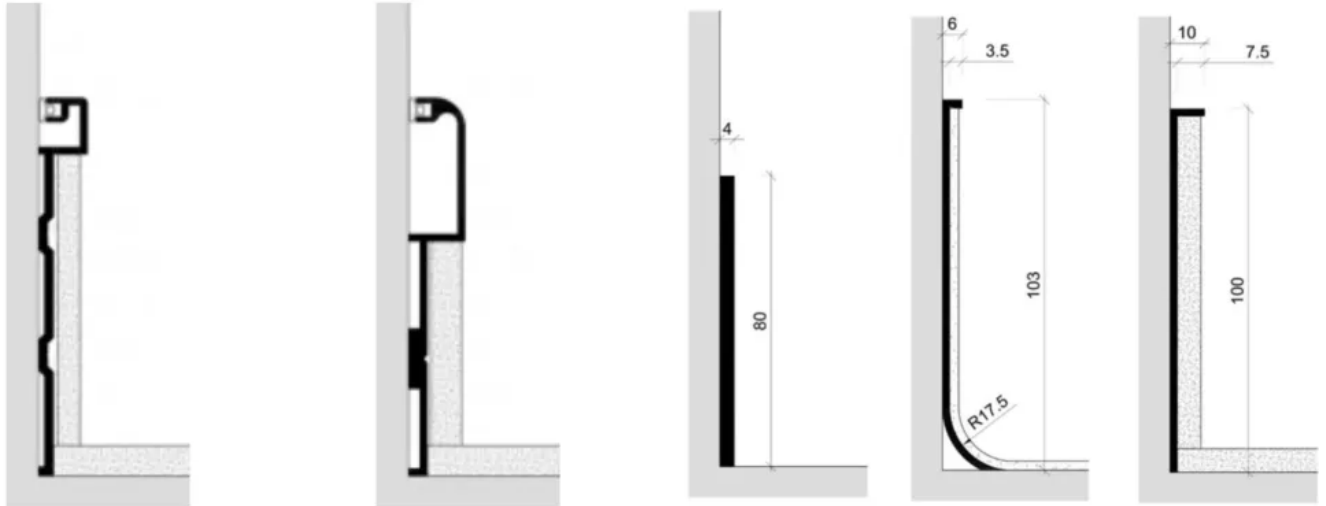
**Sockelprofile kantig - Kunststoff Clip Befestigung** | aufgesetzte Sockelprofile "G" besonders geeignet in Kombination mit umfassenden Türzargen aus Aluminium. Lieferbar in Höhen von 40 bis 100 mm.



**Sockelprofile gerundet - Kunststoff Clip Befestigung** | aufgesetzte gerundete Sockelprofile "GR" mit 8 mm Radius. Lieferbar in Höhen von 60 bis 100 mm.

## Sockelprofile und Wanddrummschutzprofile aus Aluminium

Aus der Serie Türen | Zargen | Profile von Küffner Aluzargen

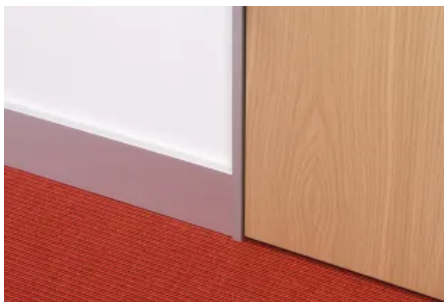


**Aufnahme von Bodenbelag - Schraubmontage** | aufgesetzte Sockelprofile "SR" zur Aufnahme von Bodenbelag

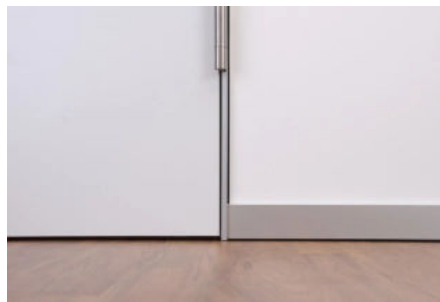
**Flach- und Winkelprofile - Klebmontage** | aufgesetzte flache Profile "F" sowie Winkelprofile "B, E" zur Aufnahme von Bodenbelag

Aufgesetzte Aluminium-Sockelprofile werden ohne sichtbare Schrauben verdeckt befestigt. Entweder durch Aufkleben (Typ F und B) oder durch eine Cliptechnik (Typ G und GR). Es stehen Profile verschiedener Abmessungen und Formen zur Verfügung. Einige Sockelprofile können zusätzlich mit Bodendichtungen (BD) ausgeführt werden, eine wartungsintensive Silikonfuge ist nicht notwendig.

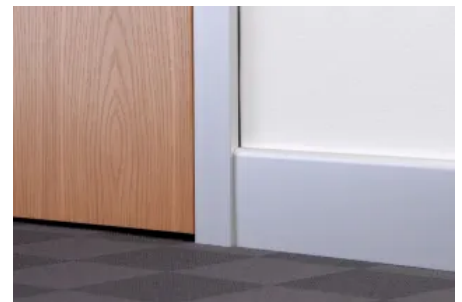
### Anwendungsbeispiele



**Typ G80** | aufgesetztes Sockelprofil aus Aluminium, vorstehend montiert | Aluzarge SLIMLINE Modell FZS-V



**Typ G60-B** | Sockelprofil aufgesetzt, mit Bodendichtung | Aluminiumzarge SLIMLINE Modell FZSV

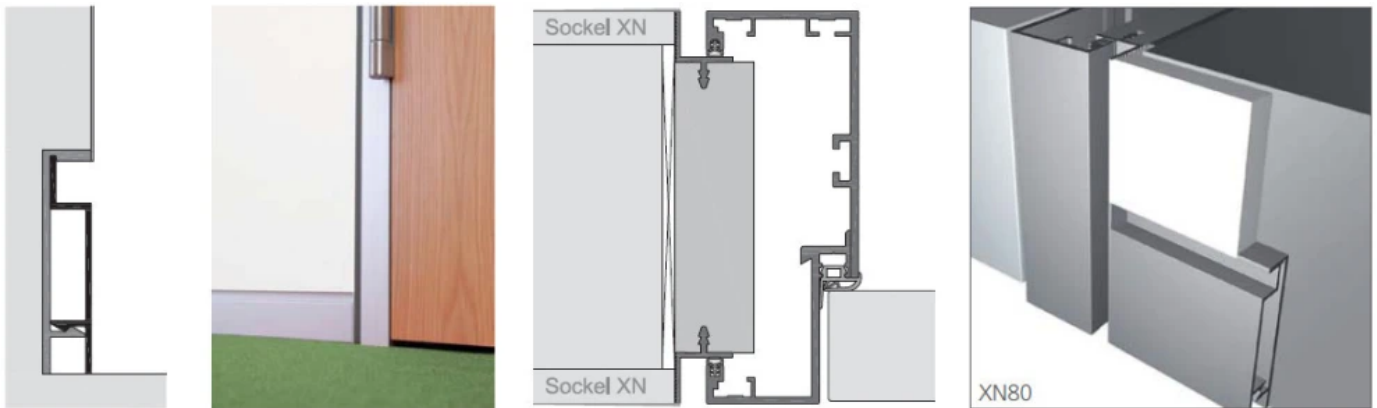


**Typ GR60** | Sockelprofil aufgesetzt, gerundet | Aluminiumzarge HARDLINE Modell EUROKS

## Sockelprofile und Wanddrummschutzprofile aus Aluminium

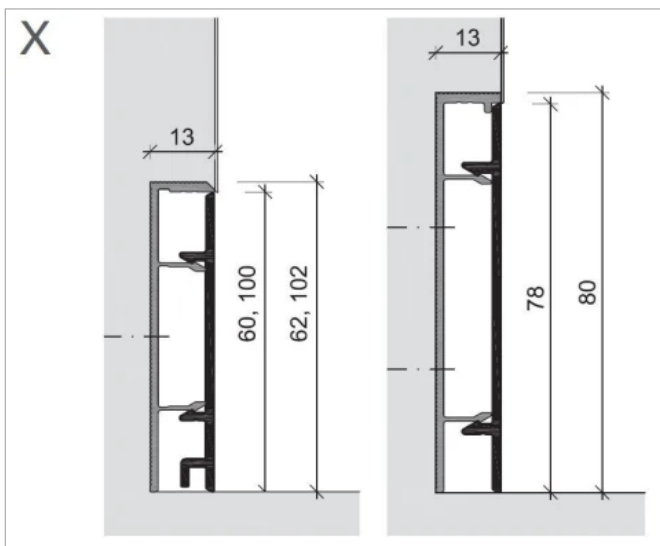
Aus der Serie Türen | Zargen | Profile von Küffner Aluzargen

### Wandbündige Sockelprofile | Profilübersicht

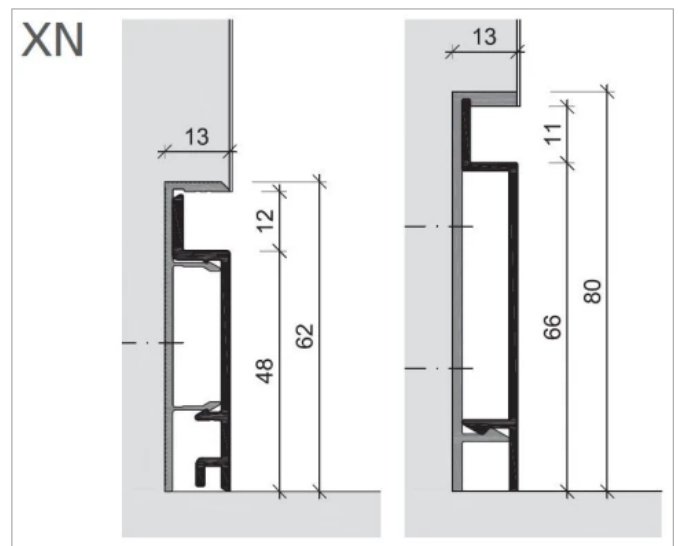


Aluminiumprofile für die Aufnahme von Bodenbelägen der Dicke 2, 3, 5 oder 8 mm:

Der Bodenbelag wird flächenbündig oder zurückversetzt durch das Profil aufgenommen. Alternativ kann auch eine flächenbündige Fußleiste aus Holz in das Grundprofil aus Aluminium eingepasst werden. Optisch und funktional sehr ansprechend lässt sich der Übergang zwischen Wandoberfläche und Bodenbelag durch zweischalige Aluminiumprofile ausführen: Hierzu bildet ein zuvor eingebautes Grundprofil aus Aluminium die Aufnahme für die nach Abschluss der Putz-, Maler- und Bodenbelagsarbeiten zu montierende Aluminiumblende (Typ X) – in der Variante mit Schattennut (Typ XN) passend zu den wandbündigen Küffner-Aluminiumzargen mit umlaufender Schattennut.



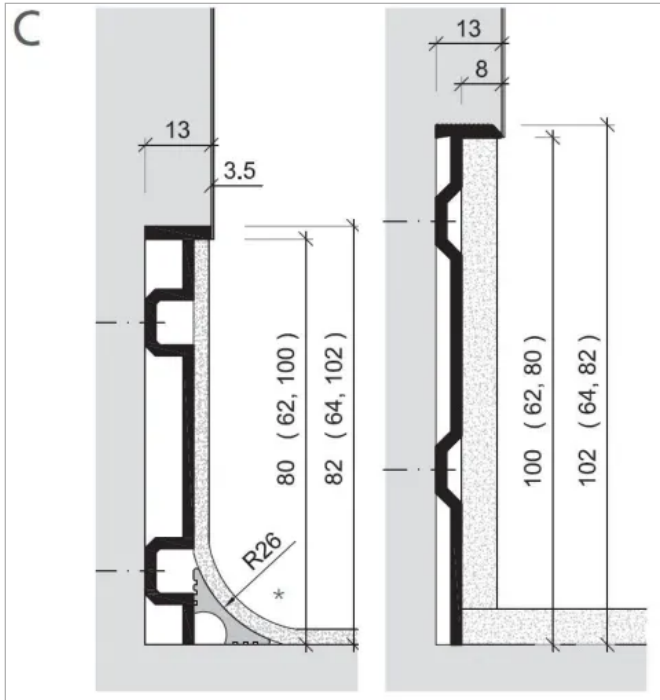
**Wandbündiges Sockelprofil aus Aluminium** | Profil "X" zweiteilig, bestehend aus Grund- und Deckprofil



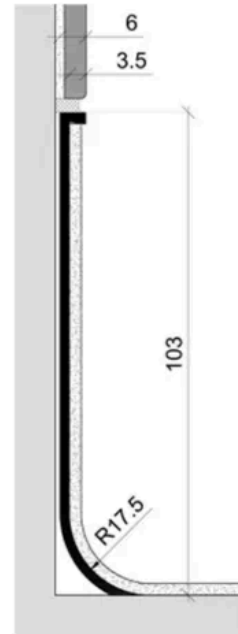
**Wandbündiges Sockelprofil aus Aluminium mit Schattennut** | Profil "XN" zweiteilig, bestehend aus Grund- und Deckprofil

## Sockelprofile und Wanddrummschutzprofile aus Aluminium

Aus der Serie Türen | Zargen | Profile von Küffner Aluzargen

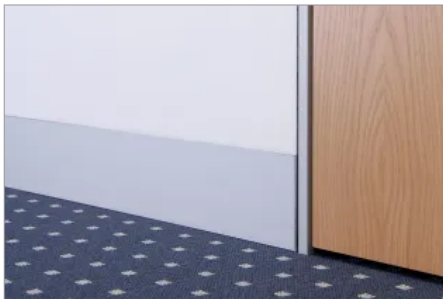


**Wandbündiges Sockelprofil für Bodenbeläge** | Sockel "C" bzw. "E" für 2, 3 oder bis 8 mm dicke Bodenbeläge oder Holzleiste



**Wandbündiges Sockelprofil für Bodenbeläge** | Sockel "E" für 2 - 3 mm dicke Bodenbeläge zum Kleben oder Schrauben

### Anwendungsbeispiele



**Typ X80** | wandbündiges Sockelprofil aus Aluminium | Aluzarge HARDLINE Modell FZS



**Typ XN60** | wandbündiges Sockelprofil mit Schattennut | Aluzarge HARDLINE Modell USBV-G



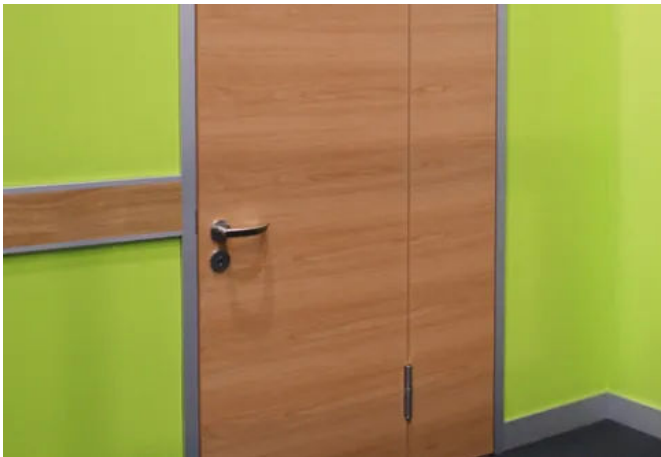
**Typ C4U** | wandbündiges Sockelprofil mit Teppich-Bodenbelag | Aluzarge HARDLINE Modell EUROKS

Weiterführende Informationen: [Broschüre "Sockelprofile aus Aluminium"](#)

## Sockelprofile und Wandrammschutzprofile aus Aluminium

Aus der Serie Türen | Zargen | Profile von Küffner Aluzargen

### Wandrammschutzprofile | Profilübersicht



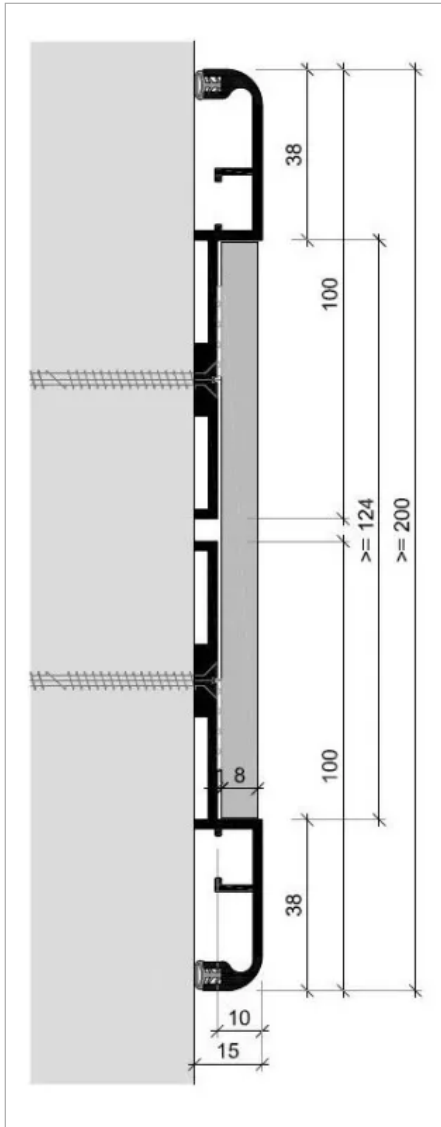
Wandrammschutzprofil Modell SRA

Überall dort wo starker Personenverkehr herrscht, wo Betten oder Rollstühle bewegt werden oder nur Stühle vor Behandlungsräumen stehen, ist es notwendig, besondere Wandbereiche zu schützen. Küffner bietet Lösungen, die sich funktional und optisch auf die Anforderungen der jeweiligen Einsatzbereiche abgestimmen lassen.

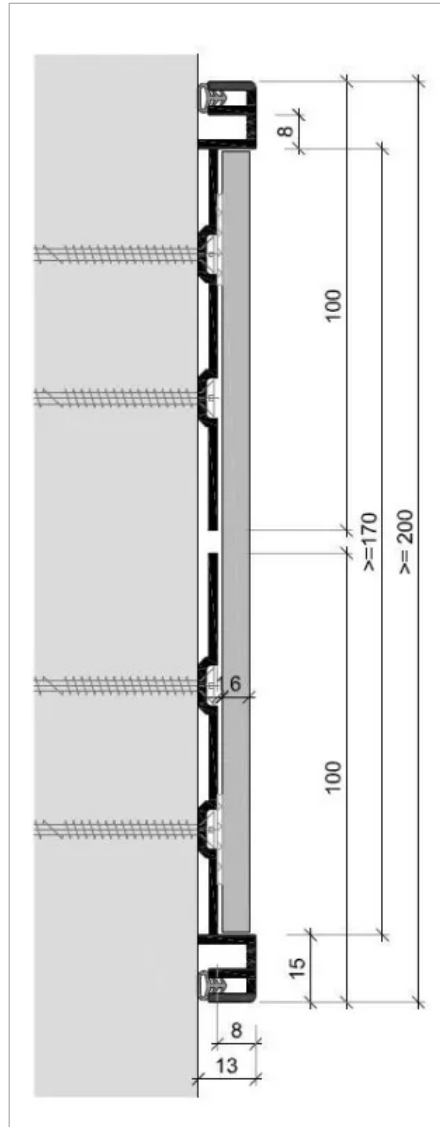
### Profilübersicht

## Sockelprofile und Wandrammschutzprofile aus Aluminium

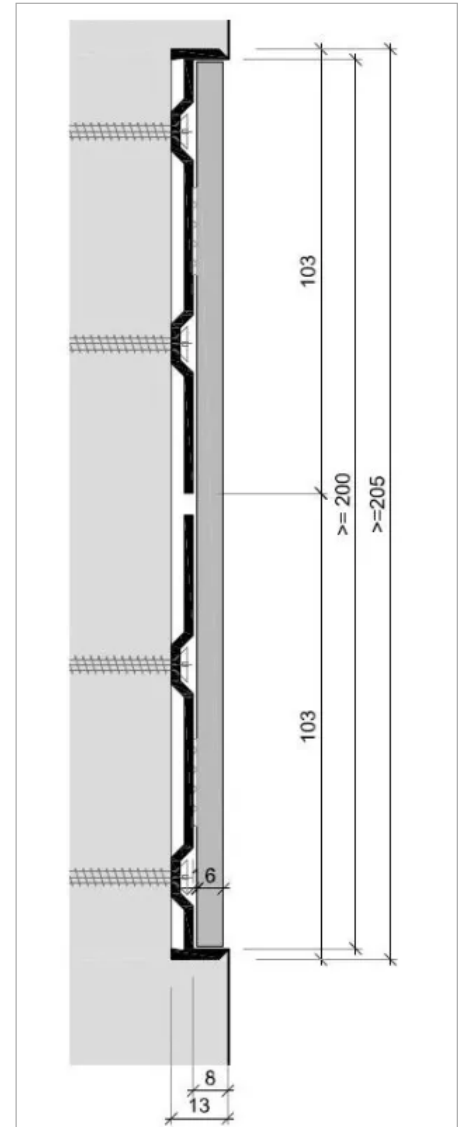
Aus der Serie Türen | Zargen | Profile von Küffner Aluzargen



WRA | aufgesetztes, gerundetes Wandrammschutzprofil



WRU | aufgesetztes Wandrammschutzprofil



WRB | Wandrammschutzprofil wandbündig

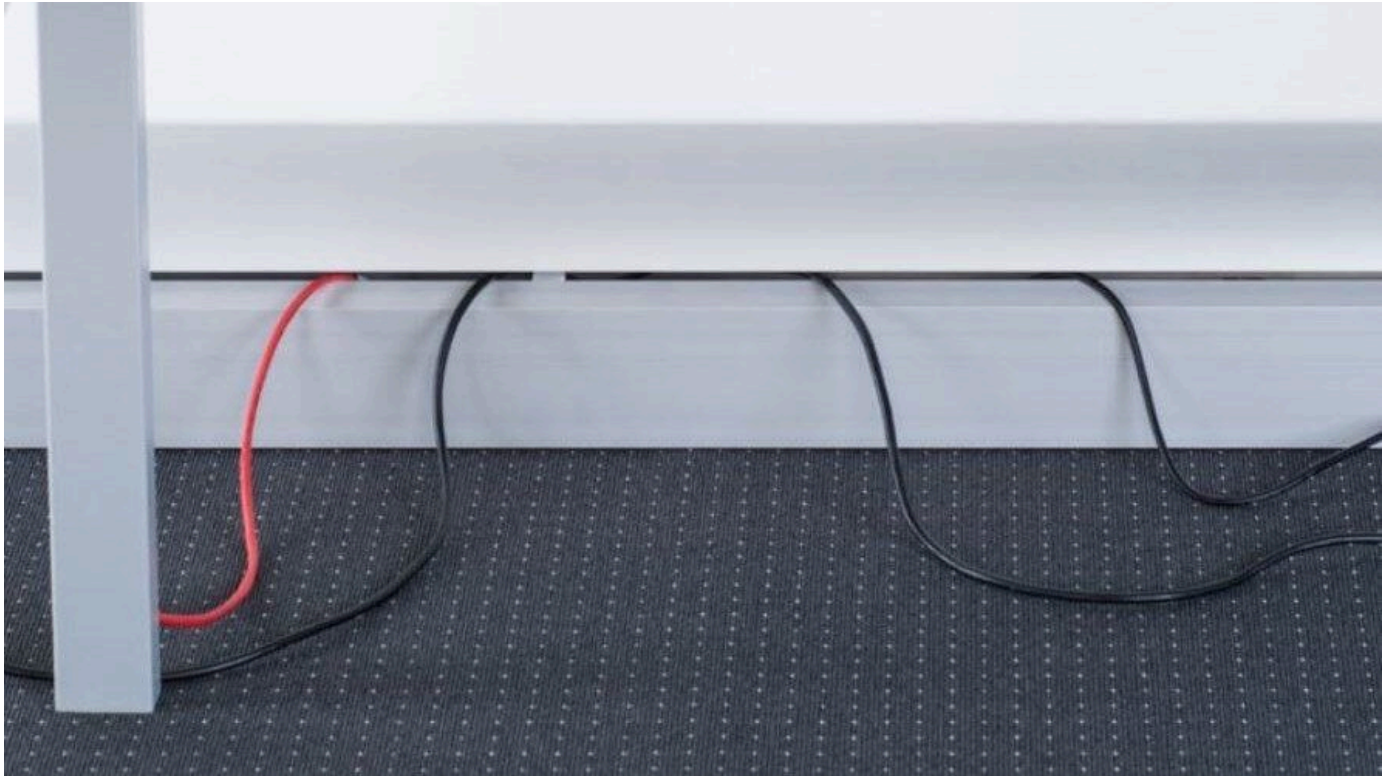
Die Wandschutzprofile werden aus zwei getrennten Profilen zusammengesetzt, somit lässt sich die Höhe des Wandschutzes durch die Breite der Einlage bestimmen. Die bauseitige Einlage, welche z.B. aus einem Bodenbelag (Linoleum, Teppichboden, Parkett...) oder Schichtstoff besteht, kann eine Materialdicke bis 8 mm haben und wird vor Ort eingeklebt.

### Ausführungsvarianten Wandschrammschutz

- **Aufgesetzt** für die nachträgliche Montage, inkl. Wandanschlussdichtung, für bauseitiger Füllung aus Holz, Kunststoff, HPL oder Bodenbelag.
- **Wandbündig** aus Aluminium-Putz-Grundprofilen mit Rücksprung für Füllungen aus Holz, Kunststoff, HPL oder Bodenbelag.

## Aluminiumkanäle für Elektroinstallationen

Aus der Serie Türen | Zargen | Profile von Küffner Aluzargen



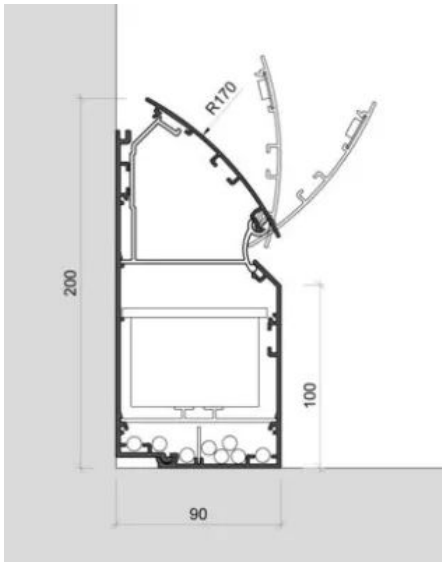
Für die horizontale Vernetzung über Wand-, Sockel- oder Fußbodenkanäle innerhalb von Gebäuden jeglicher Art, bietet Küffner funktionale und ästhetische Lösungen an. Die modernen Aluminiumkanäle zur Leitungsführung von Strom, Daten und Druckluft, sind schnell zu installieren und in eloxierter oder pulverbeschichteter Oberflächenausführung nach RAL, DB oder NCS-Farbskala lieferbar. Eine Kombination mit den Schalter- und Elektro-Programmen sämtlicher Hersteller ist möglich.

## Aluminiumkanäle für Elektroinstallationen

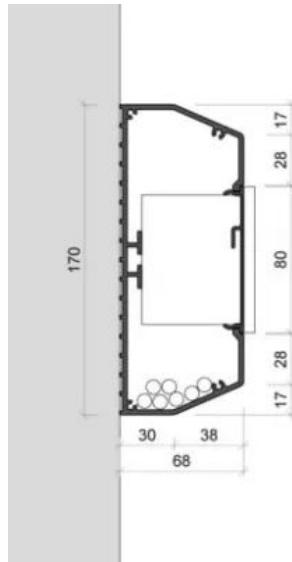
Aus der Serie Türen | Zargen | Profile von Küffner Aluzargen

### Aluminiumkanäle zur Leitungsführung für Sockel, Wand und Boden

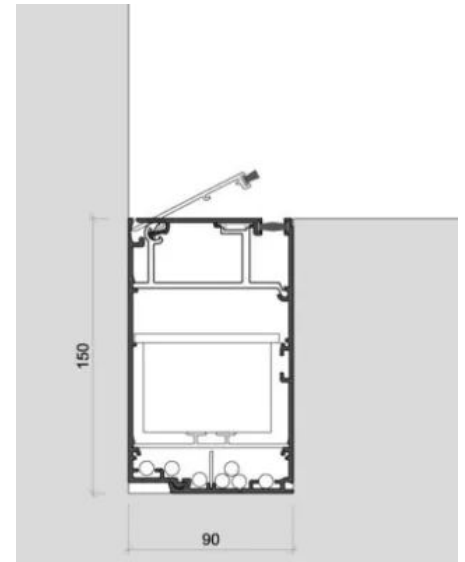
#### Drei Kanalvarianten



**Sockelkanal SGL 90-200** | für Montage auf oder in den Boden, sowie in Kombination mit Arbeitsplatten

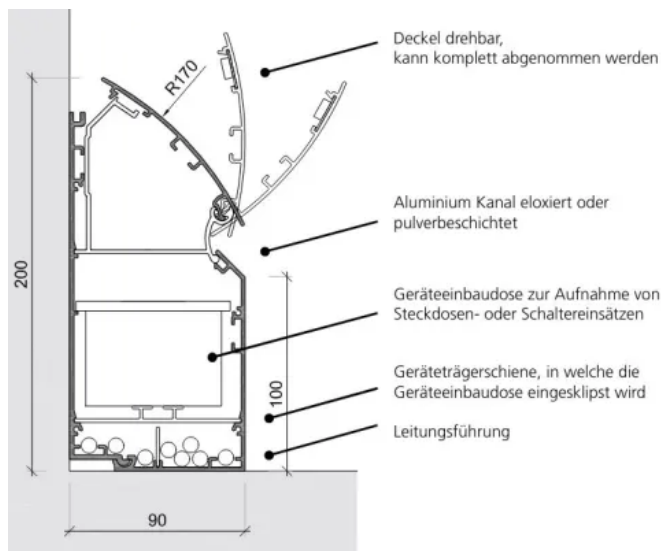


**Brüstungskanal BGL 170-68** | für die Aufputzmontage an der Wand



**Fußbodenkanal FGL 90-150** | für den bündigen Einbau in den Fußboden

#### Die Sockelkanäle

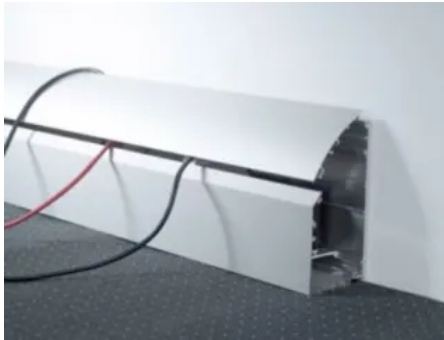


#### Technische Details

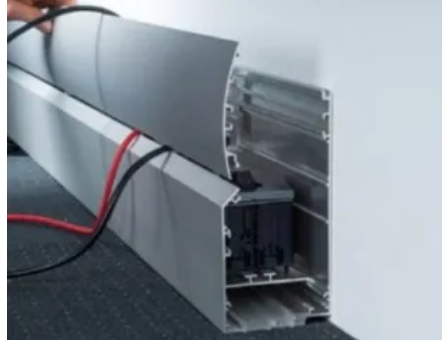
- Der Sockelkanal SG90-200 aus Aluminium eignet sich für die horizontale Vernetzung von Räumen.
- Der Kanal lässt sich aufsetzen, teilweise in den Boden einlassen oder an Tischplatten montieren.
- Ausreichend Platz zur individuellen Anordnung mit Einbausystemen sämtlicher Hersteller bis hin zu losen Steckerleisten.
- Zur Bestückung oder Änderung der Leitungsführung ist die Deckelblende komplett abnehmbar.
- Die Montage und Bestückung erfolgt durch den Elektrofachbetrieb.

## Aluminiumkanäle für Elektroinstallationen

Aus der Serie Türen | Zargen | Profile von Küffner Aluzargen



Die Leitungen können nach vorne oder nach oben aus dem Kanal geführt werden.

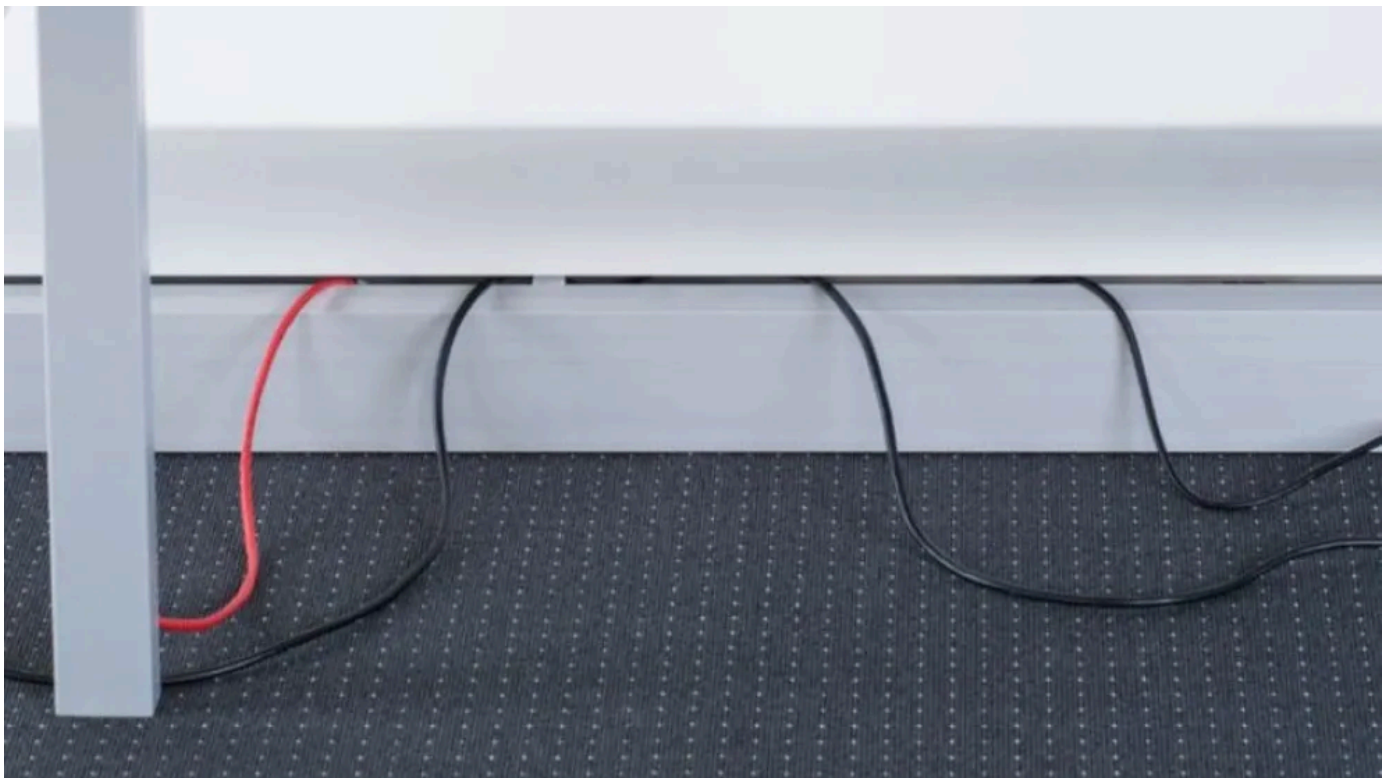


Die Deckel - Blende kann zur Bestückung des Kanals mit Einbaudosen komplett abgenommen werden



Die Geräteinbaudosen sind durch das leichte Öffnen des Deckels gut zugänglich.

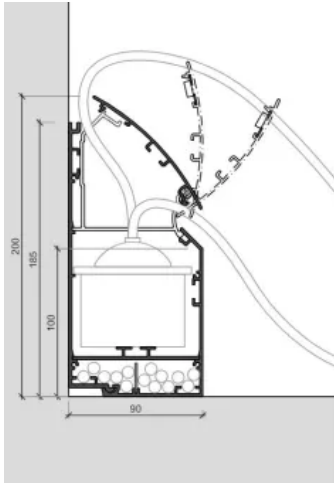
### Vier Einbauvarianten



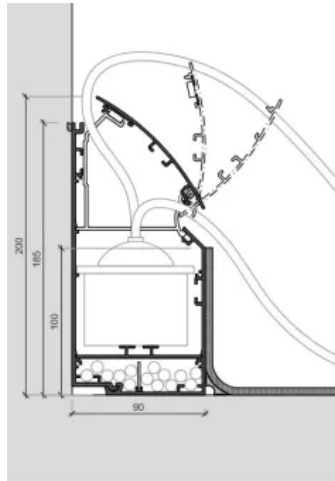
Sockelkanal SGL 90-200 | aufgesetzt

## Aluminiumkanäle für Elektroinstallationen

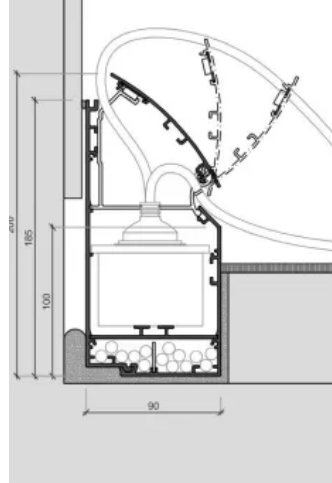
Aus der Serie Türen | Zargen | Profile von Küffner Aluzargen



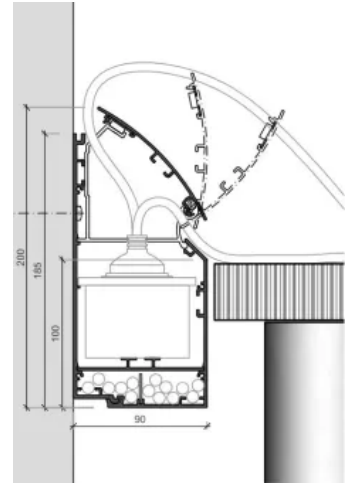
**Sockelkanal SGL 90-200** | aufgesetzt



**Sockelkanal SGL 90-200** | mit Bodenbelag belegt



**Sockelkanal SGL 90-200** | eingelassen



**Sockelkanal SGL 90-200** | an Arbeitsplatte montiert

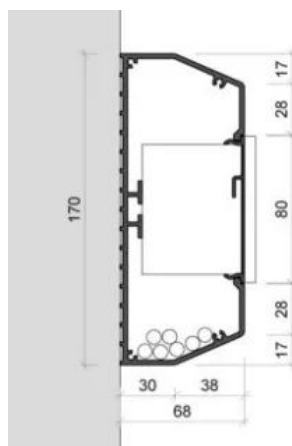


**Sockelkanal SGL 90-200** | an Arbeitsplatte montiert - Deckel geöffnet



**Sockelkanal SGL 90-200** | an Arbeitsplatte montiert - Deckel geschlossen

## Brüstungs- und Bodenkanäle

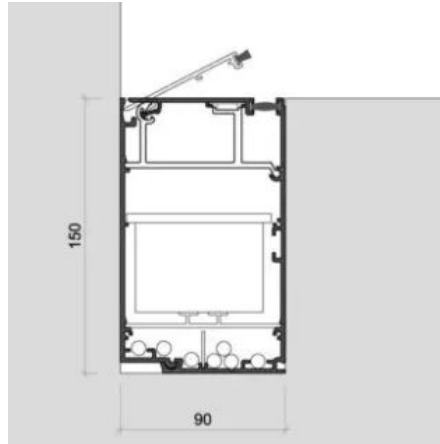


### Brüstungskanal BGL170-68

- zur Montage an der Wand
- Aluminium eloxiert oder pulverbeschichtet
- Länge maximal 5950 mm (mit endbehandelter Oberfläche)

## Aluminiumkanäle für Elektroinstallationen

Aus der Serie Türen | Zargen | Profile von Küffner Aluzargen

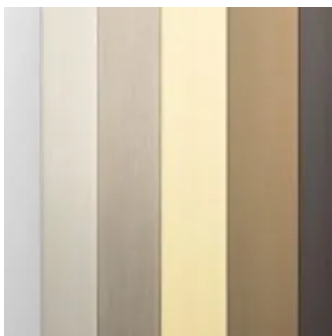


### Fußbodenkanal FGL90-150

- im Boden eingelassen
- Aluminium eloxiert oder pulverbeschichtet
- Länge maximal 5950 mm (mit endbehandelter Oberfläche)

### Oberflächen

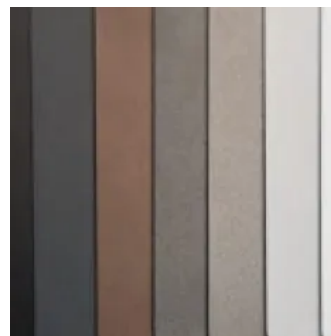
- Sämtliche Kanäle werden mit endbehandelter Oberfläche geliefert. Es stehen verschiedene ELOXAL-Oberflächen, wahlweise mit Color-Behandlung zur Verfügung.
- Die Vorbehandlungen E1 (geschliffen), E2 (gebürstet) oder E4 (geschliffen und gebürstet) verändern den Glanzgrad der eloxierten Profile zu einem speziellen Edelstahl-Look.
- Alternativ werden umweltfreundliche und pulvereinbrennlackierte Beschichtungen nach RAL, DB oder NCS Farbskala angeboten.
- Es stehen verschiedene Glanzgrade und Oberflächenstrukturen zur Auswahl.
- Die Küffner TREND Kollektion umfasst eine Auswahl pulverlackierter Oberflächen in Feinstruktur matt.



**Eloxal** | samtglänzende Metalloptik in 12 Farbtönen, z. B. Silber, Messing, Bronze, Schwarz



**Pulverbeschichtet** | einbrennlackiert in RAL, NCS oder DB-Farbtönen



**Küffner TREND Farben** | 7 pulverbeschichtete feinstrukturierte TREND Farben sowie 2 EXPRESS Farben

Oberflächen Eloxal und Pulverbeschichtung | Oberfläche EXPRESS + TREND

Weiterführende Informationen: [Broschüre "Elektrokanäle"](#)

Planungsrelevante Informationen zu über 400.000 Bau-, Ausstattungs- und Einrichtungsprodukten.

---

## Aluminiumpaneele für Fassaden und Decken

Aus der Serie Türen | Zargen | Profile von Küffner Aluzargen



© Werner Huthmacher, Berlin

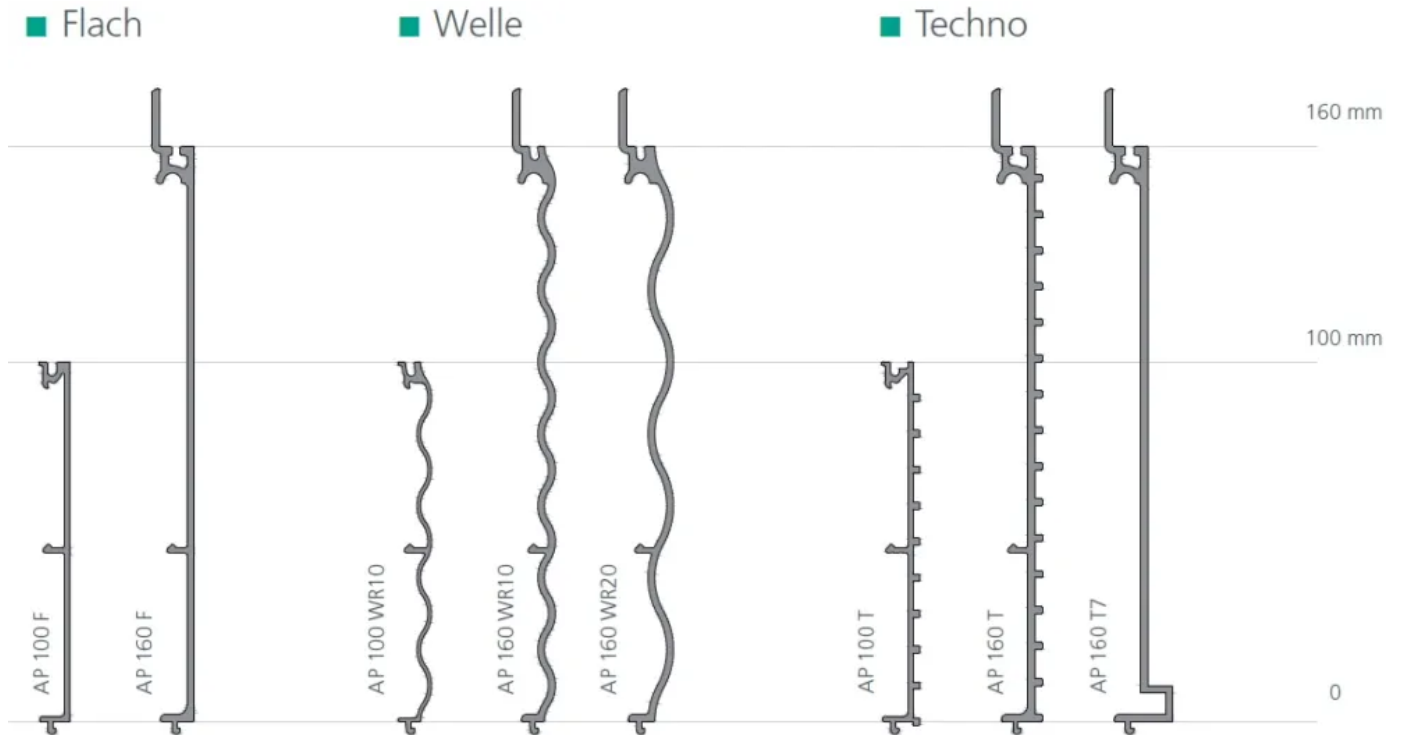
Paneelprofile aus Aluminium, die mit Hilfe von speziellen Paneelklemmen und einer besonderen Pressfuge in verschiedenen Formen aufgelegt werden können. Es stehen flächige, wellenförmige und kantig strukturierte Profile zur Verfügung, die vielfältige Gestaltungslösungen bieten.

## Aluminiumpaneele für Fassaden und Decken

Aus der Serie Türen | Zargen | Profile von Küffner Aluzargen

### Profiltypen für Fassaden und Deckenverkleidungen

#### Übersicht



#### Flachpaneel

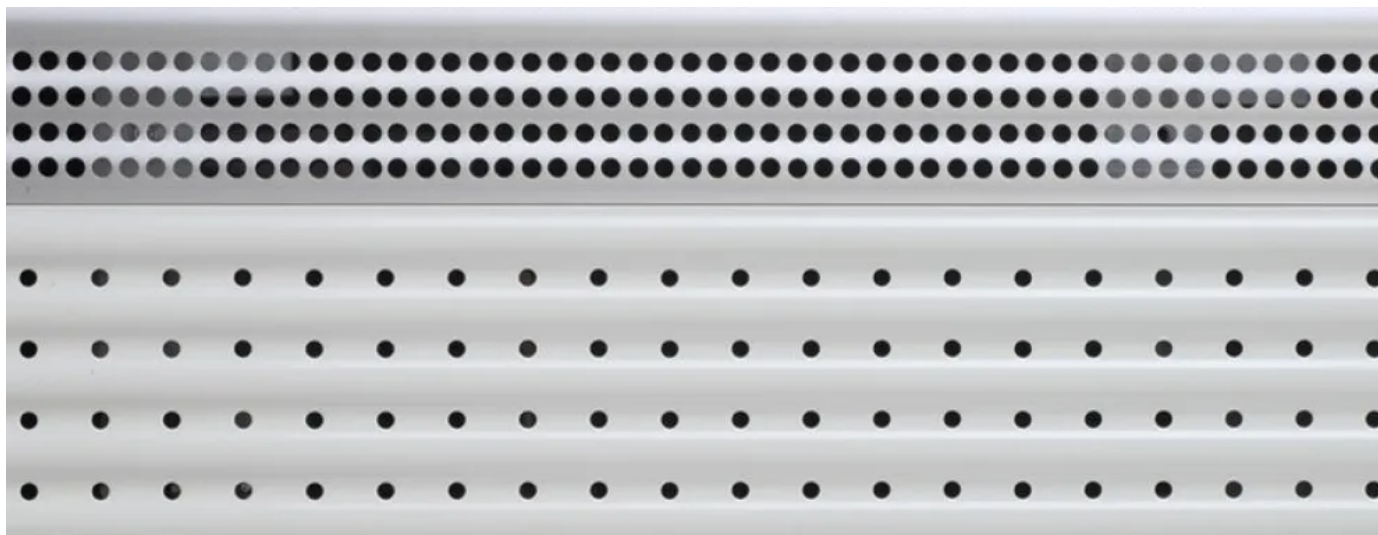


Wandverkleidung – Kombination von Wellen- und Flachpaneel aus Aluminium

## Aluminiumpaneele für Fassaden und Decken

Aus der Serie Türen | Zargen | Profile von Küffner Aluzargen

### Wellenpaneel



Küffner Aluminiumpaneele AP160WR gelocht – Materialkollage

### Technopaneel



Techno-Paneel AP160T mit Flachpaneel AP100F kombiniert – Wandverkleidung

### Montage

Die Küffner-Paneelklemmen verbinden die Einzelelemente mit definierter Spannkraft und erzeugen eine durchgängig exakte, einheitliche und schmale Pressfuge.

Besonders im großen Flächenverbund entsteht auf diese Weise ein ebenmäßiges Erscheinungsbild. Das System umfasst Anfangs-, Eck- und Abschlussprofile, die in die Abwicklungen integriert werden können. Die Profile können ebenfalls mit loch oder schlitzförmigen Öffnungen definierter Geometrie, zur Verbesserung der Raumakustik oder -belüftung, ausgeführt werden.

In der Wiederholung gleicher Profile entsteht ein flächiges, einheitliches und harmonisches Gesamtbild. Dabei basiert die modulare Konzeption auf dem Systemgedanken, dass auch unterschiedliche Modelle miteinander kombiniert werden können. Durch den bewussten Einsatz verschiedener Paneeltypen lassen sich nicht nur ästhetisch reizvolle Effekte erzielen, sondern auch funktionale Bereiche für beispielsweise Schalterelemente oder Beleuchtungskörper einbinden.

## Aluminiumpaneele für Fassaden und Decken

Aus der Serie Türen | Zargen | Profile von Küffner Aluzargen

Die Montage der Profile mit Ansichtsbreite 160 mm kann wahlweise mit direkter Verschraubung oder indirekt mit Paneelklemme erfolgen.

### Küffner-Aluminium-Fassadenpaneele | Referenzen

Die formschönen Aluminiumprofile sind durch das Strangpressverfahren in sehr kantiger oder auch weicher Formensprache erhältlich. Es stehen flächige, wellenförmige und kantig strukturierte Flächen zur Verfügung. Für Verkleidungen im Außenbereich wurden offizielle Prüfungen für auftretende Windlast gegen Druck und Sogbelastung durchgeführt.

Die wahlweise eloxierten oder pulverbeschichteten Oberflächen bieten einen beständigen Schutz gegen Witterungseinflüsse und mechanische Beanspruchung. Spezielle Pressfugen-Montageklammern ermöglichen durch eine schwimmende Fixierung der Paneele die geräuschfreie Ausdehnung und Zurückstellung der Aluminiumprofile aufgrund von natürlichen Temperaturschwankungen.



Jugendherberge Bayreuth | Holzverschalung und Paneelverkleidung aus Aluminium

## Aluminiumpaneele für Fassaden und Decken

Aus der Serie Türen | Zargen | Profile von Küffner Aluzargen



Jugendherberge Bayreuth | Aluminium-Fassade mit senkrecht angeordneten Paneelen des Y-förmigen Gebäudes



Jugendherberge Bayreuth | Paneele in fünf pulverlackierten, abgestuften Grüntönen

[Mehr Informationen zum Architekturobjekt Jugendherberge Bayreuth](#)



Gymnasium Leinfelden-Echterdingen | Fassadenbekleidung aus Aluminiumstrangpressprofilen in eloxierter Ausführung

## Aluminiumpaneele für Fassaden und Decken

Aus der Serie Türen | Zargen | Profile von Küffner Aluzargen



Gymnasium Leinfelden-Echterdingen | Fassadenbekleidung aus Aluminiumstrangpressprofilen in eloxierter Ausführung



Gymnasium Leinfelden-Echterdingen | Fassadenbekleidung aus Aluminiumstrangpressprofilen in eloxierter Ausführung

[Mehr Informationen zum Architekturprojekt Gymnasium Leinfelden-Echterdingen](#)

### Küffner-Aluminium-Deckenverkleidungen | Referenzen

Die wahlweise eloxierten oder pulverbeschichteten Oberflächen bieten einen beständigen Schutz gegen Witterungseinflüsse und mechanische Beanspruchung. Spezielle Pressfugen-Montageklammern ermöglichen durch eine schwimmende Fixierung der Paneele die geräuschfreie Ausdehnung und Zurückstellung der Aluminiumprofile aufgrund von natürlichen Temperaturschwankungen.



Dachunterseite mit glänzend weiß lackierten Metallpaneelen

## Aluminiumpaneele für Fassaden und Decken

Aus der Serie Türen | Zargen | Profile von Küffner Aluzargen



Dachuntersicht mit glänzend weiß lackierten Metallpaneelen



Dachuntersicht mit glänzend weiß lackierten Metallpaneelen

[Mehr Informationen zum Architekturobjekt Bahnhof Bühl](#)

Weiterführende Informationen: [Broschüre "Aluminiumpaneele für Fassaden und Decken"](#)

## Renovierungszargen | Bauen im Bestand

Aus der Serie Türen | Zargen | Profile von Küffner Aluzargen



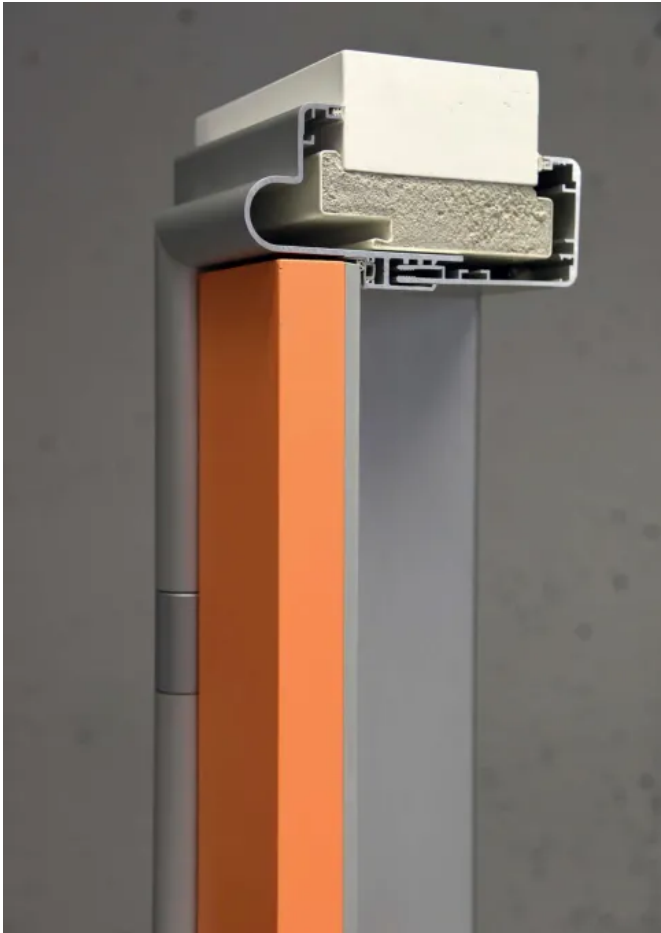
© www.kueffner.de

Um bei einer Sanierung in Schulen oder Kindertagesstätten die Kosten und Umbauzeiten gering zu halten, lassen sich vorhandene Türen, die den neuesten technischen Anforderungen hinsichtlich der Sicherheit nicht mehr genügen, mit Renovierungszargen überdecken. Abbruch- und nachfolgende Putz- oder Malerarbeiten entfallen.

### Renovierungszargen für Bestandsgebäude

## Renovierungszargen | Bauen im Bestand

Aus der Serie Türen | Zargen | Profile von Küffner Aluzargen



Modell der Renovierungszarge RENOFI mit Fingerschutztürblatt. Die vorhandene Stahlzarge wird von der neuen Aluminiumzarge komplett umfasst.

### Renovierungszarge aus Aluminium

- Renovierungszargen werden im Sanierungsfall zeit- und kostensparend über die vorhandenen alten Zargen montiert.
- Es werden Umfassungs- oder Eckzargen für die Renovierung angeboten.
- Die Renovierungszargen sind mit Fingerschutztüren kombinierbar.
- Die Aluminiumzargen sind korrosionsbeständig und auch in Nassbereichen, Toiletten und Duschen einsetzbar.
- Für eine erhöhte Beanspruchbarkeit lassen sich Schließbleche im Schlossbereich anbringen.
- Anforderungen hinsichtlich der Sicherheit wie Brand-, Rauch- und Schallschutz, sowie der Türbeschlagtechnik, ggf. mit Amoksicherung, lassen sich erreichen.
- Die Aluminiumzargen sind eloxiert oder farbig pulvereinbrennlackiert.
- Der lichte Durchgang verringert sich um 5 bis 20 mm, je nach Ausführung.
- Ein hoher Vorfertigungsgrad, fertige Oberflächen und geringe Montagezeiten reduzieren die Kosten.
- Abbrucharbeiten im Vorlauf der Renovierungsmaßnahme sowie nachfolgende Putz- und Malerarbeiten entfallen.

### Modellübersicht | Zargentypen

Küffner bietet Renovierungszargen aus Aluminium an, die mit Kantenradien von 8 oder 18 mm dem Unfallschutz gerecht werden.

Die unterschiedlichen Zargenvarianten lassen den Einsatz von gefälzten und stumpf einschlagenden Türblättern mit 42 mm bis 70 mm, oder Ganzglastüren mit 8 oder 10 mm Dicke zu.

Die Bandtechnik aus Edelstahl ermöglicht eine 3-dimensionale Justierung der Türblätter in der Zarge.

## Renovierungszargen | Bauen im Bestand

Aus der Serie Türen | Zargen | Profile von Küffner Aluzargen



Zweischalige Renovierungszarge RENOFI für stumpfe Türblätter und Fingerschutztüren

### Zargentypen

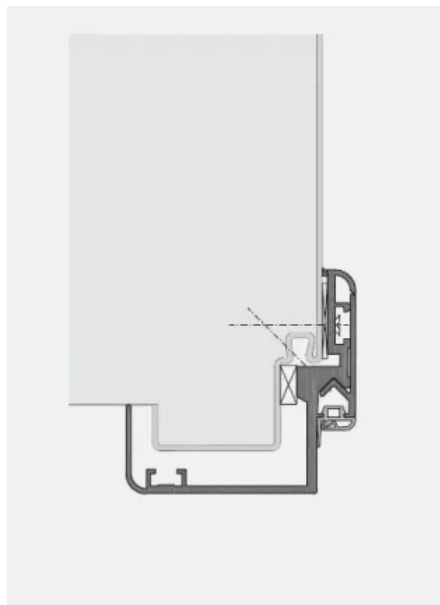
Je nach Anforderung bietet Küffner wahlweise eine Eckzarge oder eine Umfassungszarge an.

#### Eckzarge

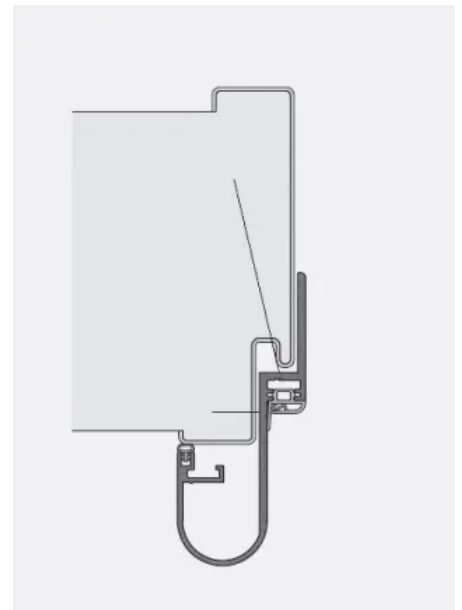
- Mit der einschaligen Eckzarge erhält nur eine Seite der Tür ein neues Aussehen.

#### Umfassungszarge

- Mit ihr lässt sich das Erscheinungsbild auf beiden Seiten der Tür komplett verändern.
- Mit der zweischaligen Umfassungszarge lassen sich Wanddicken ausgleichen.



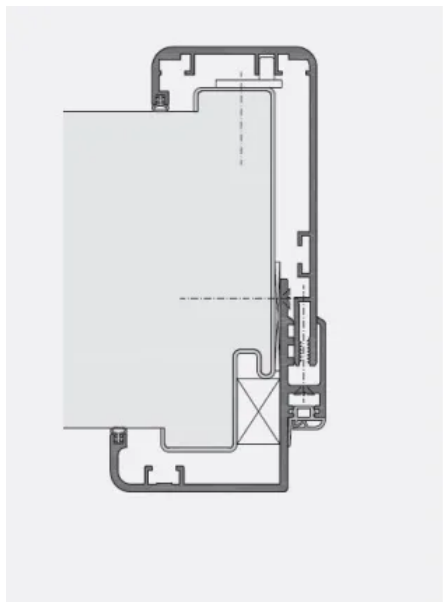
Eckzarge ERNF | für Ganzglastüren und gefälzte Türblätter



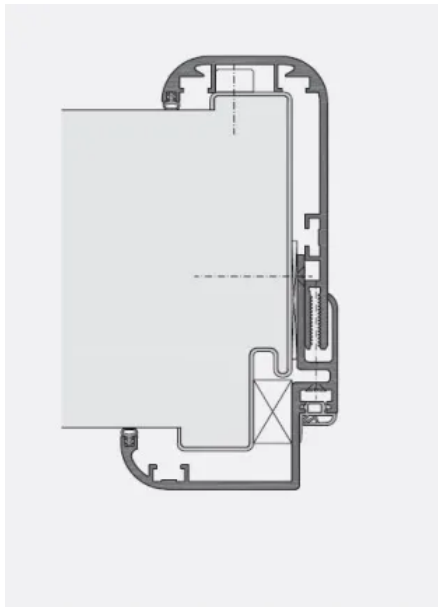
Eckzarge EFI | für stumpfe Türblätter und Fingerschutztüren

## Renovierungszargen | Bauen im Bestand

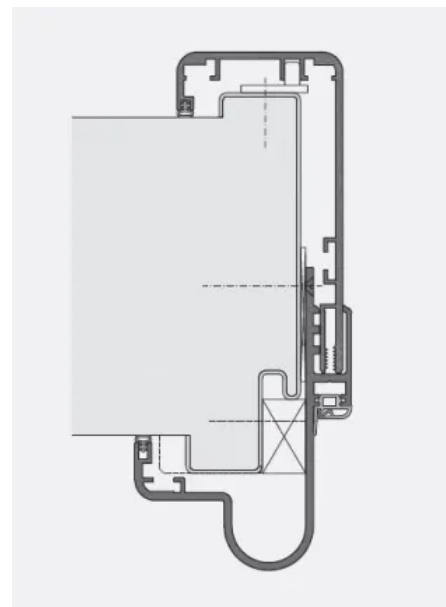
Aus der Serie Türen | Zargen | Profile von Küffner Aluzargen



Zweischalige Umfassungszarge UNFNR mit Wanddickenausgleich I für Ganzglastüren sowie stumpfe und gefälzte Türblätter



Zweischalige Umfassungszarge URFR mit Wanddickenausgleich I für Ganzglastüren sowie stumpfe und gefälzte Türblätter



Zweischalige Umfassungszarge RENOFI mit Wanddickenausgleich I für stumpfe Türblätter und Fingerschutztüren

Weiterführende Informationen: Broschüre Renovierungszarge

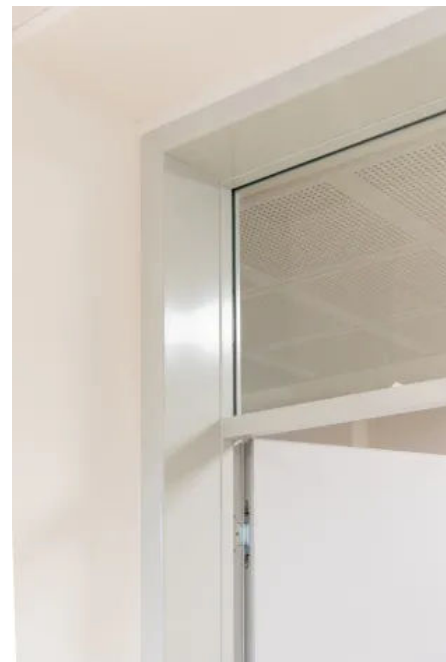
### Referenzen



Aloys-Schreiber-Schule in Bühl | zweischalige Renovierungszarge RENOVI



Aloys-Schreiber-Schule in Bühl | zweischalige Renovierungszarge RENOVI



Aloys-Schreiber-Schule in Bühl | zweischalige Renovierungszarge RENOVI