

Trockenbauwände für den Holzbau

Von Wolf Bavaria



Wolf Bavaria GmbH

Gutenbergstr. 8

91560 Heilsbronn

Deutschland

Tel.: +49 9872 953980

Fax: +49 9872 9539811

info@wolf-bavaria.de

www.wolf-bavaria.com

Die Wohnungstrennwandsysteme von Wolf Bavaria OneFrame-Wall und OneBlock-Wall bieten eine Kombination aus Brandschutz, Schallschutz und wirtschaftlicher Effizienz.

OneFrame Wall

Eine schlanke Lösung für den Holzrahmenbau und Modulbauten: Nur ca. 233 mm stark, direkt verputzbar und mit Schalldämmwerten bis 64 dB. Ideal für Neubau, Sanierung und Modulbau wenn maximale Wohnfläche und kurze Bauzeiten gefragt sind.

OneBlock Wall

Die OneBlock Wall eignet sich für Massivholzsysteme im mehrgeschossigen Holzbau für anspruchsvolle Architektur mit sichtbarem Holz: Mit CLT-Kern, Sichtoberflächen und Schallschutzwerten bis 64 dB (Varianten sogar bis 74 dB). Brandschutz bis F90, raumsparend und nachhaltig. F

OneFrame Wall - Wohnungstrennwände für den Holzrahmenbau

Aus der Serie Trockenbauwände für den Holzbau von Wolf Bavaria



Brandschutz
bis REI 90



EPD
Deklaration



Schallschutz
bis 64 dB



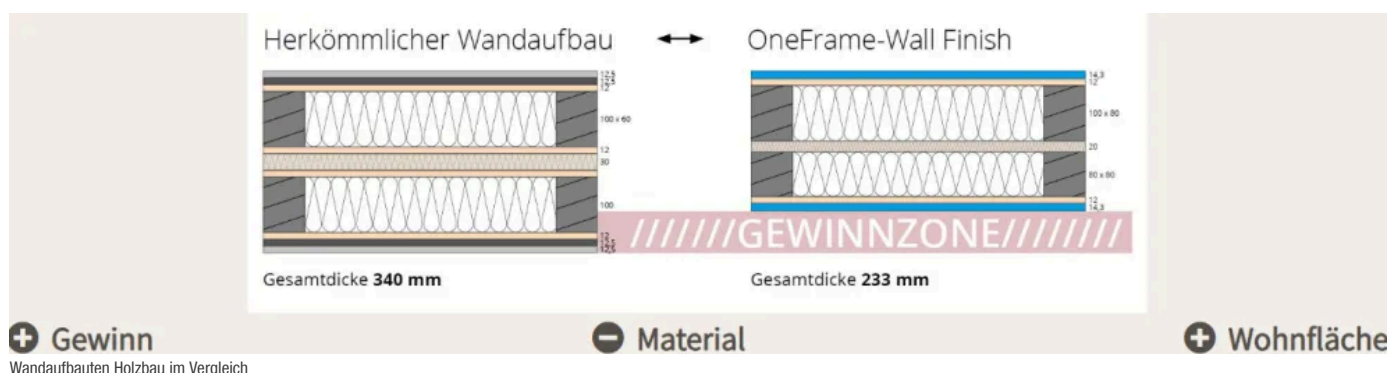
Last-
abtragend

Die OneFrame-Wall ist eine innovative Lösung für den modernen Holzbau, die Brandschutz, Schallschutz und Tragfähigkeit in einem schlanken, wirtschaftlichen, nachhaltigen und durchgängig geprüften System vereint. Bei der Ausführung OneFrame Wall Finish wird eine verputzbare Oberfläche ergänzt.

OneFrame Wall - Wohnungstrennwände für den Holzbau

Einschalige Wohnungstrennwand

Die OneFrame Wall ist eine einschalige Wohnungstrennwand und ermöglicht eine effiziente und platzsparende Lösung für den mehrgeschossigen Holzbau. Die Kombination aus getrenntem Ständeraufbau und PhoneStar-Schalldämmplatten erzielt sehr gute Schall- und Brandschutzwerte.



Mit der weiterentwickelten **OneFrame-Wall Finish** wird das System zusätzlich um eine verputzbare Oberfläche ergänzt und bietet damit eine besonders wirtschaftliche Lösung für moderne Wohngebäude.

Weitere Informationen zu den Schalldämm- und Brandschutz-Werten in der Broschüre

OneFrame Wall - Wohnungstrennwände für den Holzrahmenbau

Aus der Serie Trockenbauwände für den Holzbau von Wolf Bavaria

PhoneStar Platten

Die PhoneStar Platte ist eine effiziente und ökologische Lösung zur Verbesserung des Schallschutzes im Innenausbau.

Sie besteht aus stabiler Wellpappe, die mit hochverdichtetem Quarzsand gefüllt ist, und bietet eine effektive Reduzierung von Luft- und Trittschall.

Mit einer geringen Aufbauhöhe von nur 12,5 mm und einem Gewicht von ca. 17,5 kg/m² eignet sie sich ideal für Renovierungen und Neubauten.

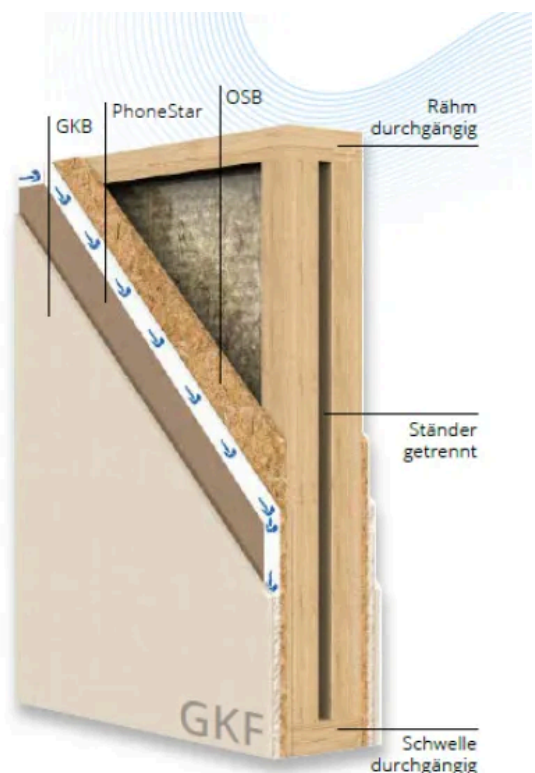
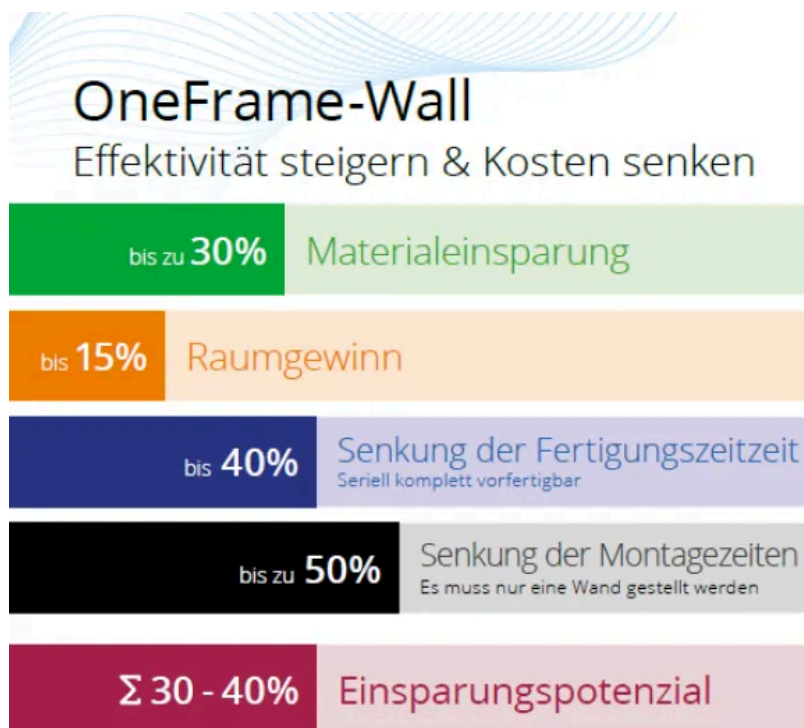
Anwendungsbereiche

- Wände, Böden, Decken und Dachschrägen
- Besonders geeignet für Wohn- und Arbeitsräume mit erhöhtem Schallschutzbedarf

Eigenschaften

- Luftschalldämmung bis 36 dB, Trittschallminderung bis 20 dB
- Einfache Verarbeitung: schwimmend verlegt oder verklebt
- Nachhaltige Materialien, zugelassen nach ETA 20/0371
- Geringe Aufbauhöhe bei hoher Schalldämmleistung

Eigenschaften OneFrame Wall



OneFrame Walls

Vorteile der OneFrame Wall

- kompakter Wandaufbau mit nur ca. 233 mm Gesamtstärke
- geringer Materialverbrauch bis zu 30%
- mehr nutzbare Wohnfläche bis 15 %
- geringeres Gewicht
- kurze Montagezeiten und einfache Logistik 50%

OneFrame Wall - Wohnungstrennwände für den Holzrahmenbau

Aus der Serie Trockenbauwände für den Holzbau von Wolf Bavaria

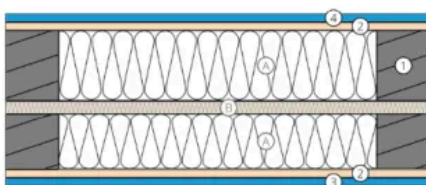
- Vorfertigung möglich
- direkt verputzt- oder verspachtelbare Oberfläche – keine zusätzlichen Gipskartonplatten nötig.

Kombination aus Brandschutz, Schallschutz und Tragfähigkeit


- Erfüllt Brandschutzanforderungen bis REI 90 gemäß MBO.
- Schalldämmwerte bis 64 dB nach DIN EN ISO 10140.
- Lastabtragend und für Gebäudeklasse 3 geeignet.

Aufbauten im Vergleich

Aufbau mit OSB, ohne Putz

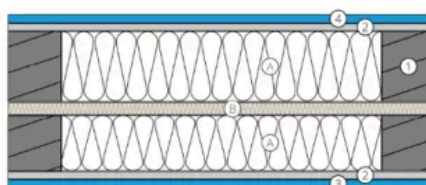


- 3) 14,3 mm PhoneStar Finish
2) OSB
1) getrennte Holzständerwand
A) Dämmung
B) Distanzhalter-Dämmung

R_w	61 dB
	REI 90*

auf Basis der Prüfung
3.2-25-031-1_PB_Wolf Bavaria_REI90_BIE_mU
* in Abhängigkeit des verwendeten Dämmstoffes

Aufbau mit GF, ohne Putz

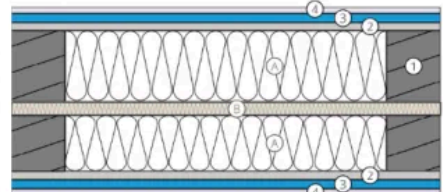


- 3) 14,3 mm PhoneStar Finish
2) GFK Knauf Integral
1) getrennte Holzständerwand
A) Dämmung
B) Distanzhalter-Dämmung

R_w	62 dB
	REI 90*

auf Basis der Prüfung
3.2-25-031-1_PB_Wolf Bavaria_REI90_BIE_mU; Prüfung
mit OSB anstatt mit Gipsfaser;
* in Abhängigkeit des verwendeten Dämmstoffes

Aufbau mit GF, beidseitig verputzt

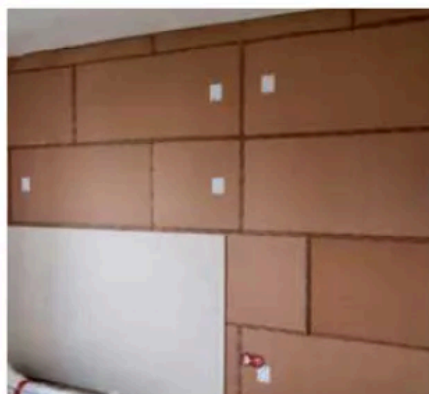


- 4) Kalkputz
3) 14,3 mm PhoneStar Finish
2) GF Knauf Integral
1) getrennte Holzständerwand
A) Dämmung
B) Distanzhalter-Dämmung

R_w	64 dB
	REI 90*

auf Basis der Prüfung
3.2-25-031-1_PB_Wolf Bavaria_REI90_BIE_mU; Prüfung
mit OSB anstatt mit Gipsfaser;
* in Abhängigkeit des verwendeten Dämmstoffes

OneFrame Wall Aufbauten



OneFrame Wall Beispiele Aufbau

OneFrame Wall - Wohnungstrennwände für den Holzrahmenbau

Aus der Serie Trockenbauwände für den Holzbau von Wolf Bavaria

Nachhaltigkeit

- Verwendung ökologischer Materialien wie Quarzsand, Holzschliff und Wellkarton
- Rückbaubar und ressourcenschonend, EPD-Deklaration verfügbar.

Anwendungsfälle und-beispiele

- Neubau und Holzbau: Ideal für moderne Holzständerwände und Modulbau.
- Sanierungen und Renovierungen: Einfach nachrüstbar für verbesserten Schallschutz.
- Innenausbau: Perfekte Lösung für Wohnungstrennwände ohne zusätzliche Beplankung.
- Industrie und Gewerbe: Für Bereiche mit hohen Anforderungen an Schall- und Brandschutz.



OneFrame Wall Anwendungsbeispiel



OneFrame Wall Anwendungsbeispiel

Wolf Bavaria GmbH

Absender

Gutenbergstr. 8
91560 Heilsbronn
Deutschland

Tel. +49 9872 953980, Fax +49 9872 9539811
info@wolf-bavaria.de, www.wolf-bavaria.com

Datum:

☐

Per Fax

☐

Per Brief

☐

Für meine Notizen

☐

Bitte nehmen Sie mit mir Kontakt auf und vereinbaren Sie einen Termin mit mir.

☐

Bitte übersenden Sie mir für Ihre Produkte das aktuelle Katalogmaterial.

☐

Bitte übersenden Sie mir für Ihre Produkte ausführliche Planungsunterlagen.

Anfrage zur Produktserie „Trockenbauwände für den Holzbau“

Mitteilung: