

Trockenbau-Systeme für den Holzbau

Von Etex Building Performance Geschäftsbereich Siniat



Etex Building Performance GmbH
Geschäftsbereich Siniat
Scheifenkamp 16
40878 Ratingen
Deutschland

Tel.: +49 2102 4930
Fax: +49 2102 49333

fragen@siniat.com
www.siniat.de

Siniat bietet zahlreiche Platten für Holzbau-Projekte. Holzbau-Platten sind vielseitig und erfüllen höchste Ansprüche an Brandschutz, Schallschutz und Statik.

Holzbau mit Siniat Laplura und Duripanel

Aus der Serie Trockenbau-Systeme für den Holzbau von Etex Building Performance Geschäftsbereich Siniat



Siniat Holzbau-Platten bestehen zum Großteil aus nachwachsenden Rohstoffen oder haben einen hohen Recyclinganteil. Sie sind vielseitig und erfüllen bauphysikalische Anforderungen an Brandschutz, Schallschutz und Statik.

Holzbau

Übersicht Platten

Siniat bietet zahlreiche Platten für den Holzbau:

- **Holz-Zementplatte Duripanel**
für den vorbeugenden Brandschutz und die Schalldämmung
- **Holz-Gipsplatte LaPlura**
harte Mehrzweckplatte für technische und bauphysikalische Anforderungen

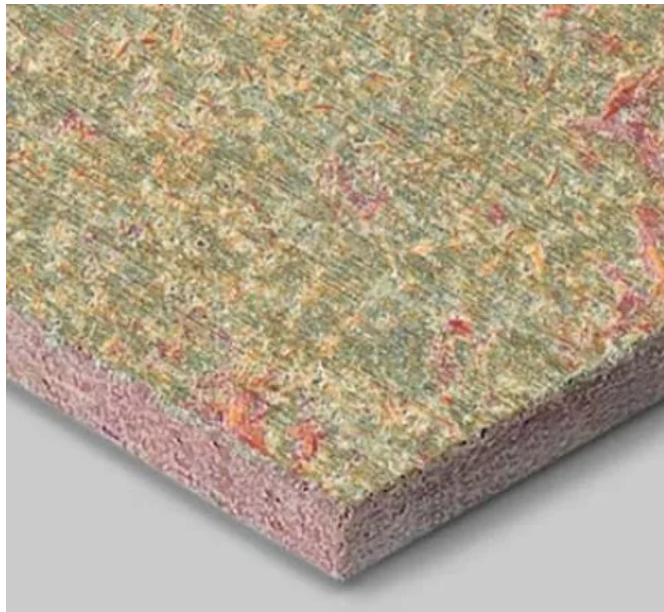
Übersicht möglicher Konstruktionen

- Tragende, raumabschließende Innen- und Außenwände (auch Gebäudeaufstockungen)
- Holzbalkendecken
- Bodenkonstruktionen
- Dachkonstruktionen
- Kriechkeller
- Schalungsbau
- Ballwurfsichere Oberflächen

Holzbau mit Siniat Laplura und Duripanel

Aus der Serie Trockenbau-Systeme für den Holzbau von Etex Building Performance Geschäftsbereich Siniat

Duripanel



Duripanel ist eine zementgebundene Spanplatte nach DIN EN 634-2 mit CE-Kennzeichnung nach DIN EN 13986 und trägt die Umwelt-Produktdeklaration des Instituts Bauen und Umwelt e.V.

Ein zusätzlicher chemischer Holzschutz ist nicht nötig. Die Verwendung von Zement als Bindemittel ist holzschutz-, isocyanat-, kunstharz- und formaldehydfrei.

Die Holzzementplatte ist schimmelresistent, diffusionsoffen, nagetiersicher und alkalisch mit einem pH-Wert von ca. 12 – damit sicher vor Pilzwachstum.

Eigenschaften

- Baustoffklasse B1 / A2 garantiert- sicherer Brandschutz bis F 90 / REI 90
- Wirkt aussteifend bei tragenden Innen- und Außenwänden sowie Deckenbekleidungen
- Hohe Materialdichte
- Ballwurfsicher
- Oberflächenhärte
- Einsatz als Trockenunterboden möglich
- Gute Schalldämmeigenschaften
- Einfach zu verarbeiten
- Natürlich Rohstoffe umweltfreundlich
- Verzicht auf chemische Substanzen
- VOC-emissionsfrei und pilzbeständig

Die zement- und gipsgebundenen Holzbauplatten von Siniat sind in verschiedenen Stärken (8 bis 40 mm) und Ausführungen erhältlich.



Duripanel B1 ungeschliffen



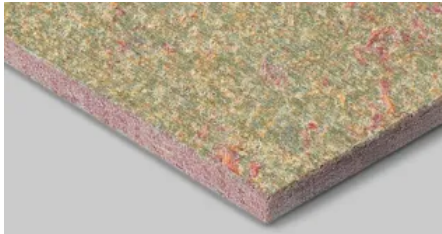
Duripanel B1 geschliffen



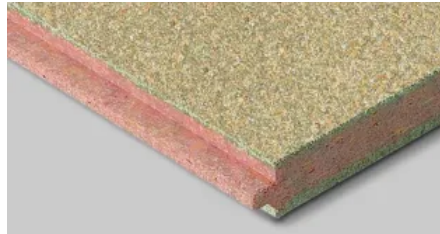
Duripanel A2 ungeschliffen

Holzbau mit Siniat Laplura und Duripanel

Aus der Serie Trockenbau-Systeme für den Holzbau von Etex Building Performance Geschäftsbereich Siniat



Duripanel A2 geschliffeni



Duripanel A2 Trockenunterboden



Duripanel B1 Trockenunterboden

Weitere Informationen

[Broschüre Duripanel](#)

Anwendungsbeispiele Duripanel

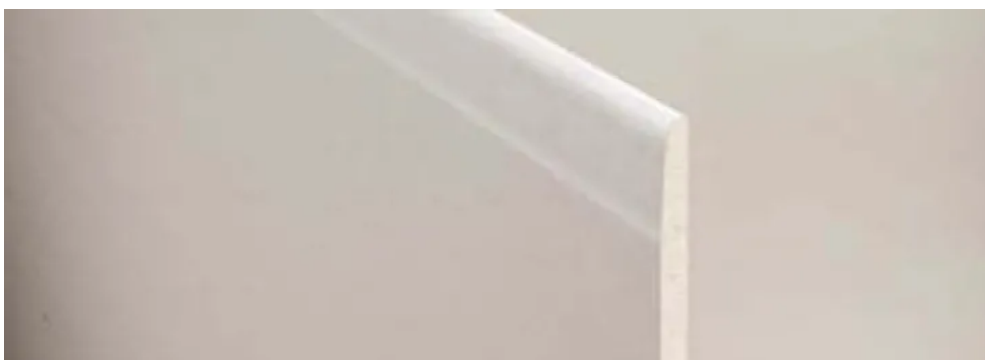


Anwendungsbeispiele Duripanel



Anwendungsbeispiele Duripanel

LaPlura



LaPlura

LaPlura ist eine Kombination aus Holzgranulat und Gips und vereint eine Vielzahl von Eigenschaften und Vorteilen und bietet die Klassifizierung nach DIN EN 520: DEFH1IR.

Sie kann im Innen- und nicht unmittelbar bewitterten Außenbereich eingesetzt werden und ist in vielfältigen Formaten und Abmessungen für unterschiedliche Anwendungen erhältlich

Holzbau mit Siniat Laplura und Duripanel

Aus der Serie Trockenbau-Systeme für den Holzbau von Etex Building Performance Geschäftsbereich Siniat

Eigenschaften

- Baustoffklasse A2
- Hohe definierte Dichte: Wirkt aussteifend bei tragenden Innen- und Außenwänden sowie Deckenbekleidungen in den Nutzungsklassen 1 und 2
- Kernimprägniert und damit Feuchteresistent (Typ H1 nach DIN EN 520)
- Hohe Schlag- und Stoßfestigkeit durch erhöhte Oberflächenhärte
- Oberflächengüten Q3 und Q4
- Einsatz als Trockenunterboden möglich
- Schallschutz $R_w = 42$ dB
- Leicht zu verarbeiten

Überischt LaPlura

- La Plura Classic
- La Plura Ausbauplatte
- La Plura Bodenplatte
- La Pluramit LaDeko Oberfläche

Weitere Informationen

[Broschüre La PLura](#)

Technisch Daten Duripanel und LaPlura

	Duripanel	LaPlura
Wärmeleitfähigkeit W/mK	0.23	0.25
Brandverhalten / Baustoffklasse nach DIN EN 13501-1	B-s1, d0 A2-s1, d0	A2-s1, d0
Wasserdampf-Diffusionswiderstandszahl μ (feucht – trocken)	μ (feucht – trocken) 40-67 (B1) 40-67 (B1) 64-143 (A2)	4-10 (Normwert für Gipsplatten)
Dauerhaftigkeit nach 24h Nässeeinwirkung:	a) Dickenquellung $\leq 1,5\%$ b) Längenquellung $\leq 0,15\%$	-
Wasseraufnahme in Masse %	-	≤ 5
Rohdichte ca. kg / m ³	1.200	1.050

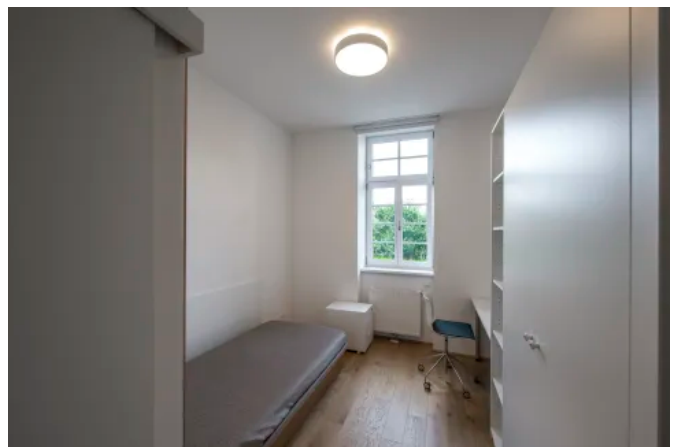
Holzbau mit Siniat Laplura und Duripanel

Aus der Serie Trockenbau-Systeme für den Holzbau von Etex Building Performance Geschäftsbereich Siniat

Anwendungsbeispiel LaPlura



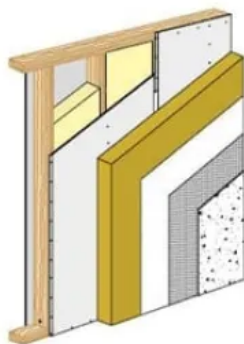
Gymnasium_Seligenstadt



Studentenwohnheim-Leoben

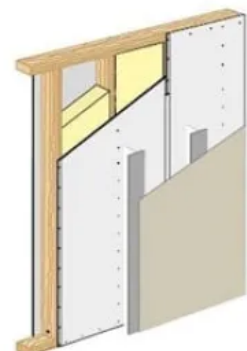
Tragende, raumabschließende Innen- und Außenwände mit LaPlura

- LaPlura
1 x 12,5 = F30 (REI 30)
2 x 15 = F90 (REI 90)
- Dampfbremse
- Holzständerwerk,
flexibel bei der Wahl
des Dämmstoffes
- LaPlura
1 x 12,5 = F30 (REI 30)
2 x 15 = F90 (REI 90)
- Wärmedämmverbund-
system



LaPlura für WDVS

- LaPlura
1 x 12,5 = F30 (REI 30)
2 x 15 = F90 (REI 90)
- Dampfbremse
- Holzständerwerk,
flexibel bei der Wahl
des Dämmstoffes
- LaPlura
1 x 12,5 = F30 (REI 30)
2 x 15 = F90 (REI 90)
- Hinterlüftete Fassade



LaPlura für hinterlüftete Fassaden

Wandkonstruktion für tragende Wand mit F 30 / REI 30

Einlagige Beplankung mit der 12,5 mm dicken Gips Holzplatte LaPlura. Die Verwendung des Dämmstoffes ist flexibel, so dass auch B2-Dämmstoffe möglich sind.

Wandkonstruktion für tragende Wand mit F 90 / REI 90

Zweilagige Beplankung mit 2 x 15 mm dicken Gips Holzplatten LaPlura. Auch dabei ist die Verwendung des Dämmstoffes flexibel.

LaPlura kann als Außenbeplankung unter Wärmedämmverbundsystem oder hinterlüfteter Fassade verwendet werden.

Hochfeuerhemmende Brandschutz - Kapselkriterium K 60 mit LaPlura

Bekleidung („Kapselung“) mit 2 x 15 mm Gips Holzplatten LaPlura schützt das Holz des Bauteils über einen Zeitraum von 60 Minuten vor zu hoher Temperatur.

Damit ist die Entzündung und Verkohlung des Holzes ausgeschlossen und das Kapselkriterium K60 erfüllt.

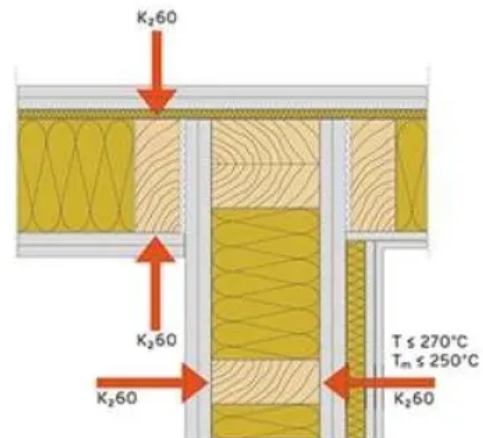
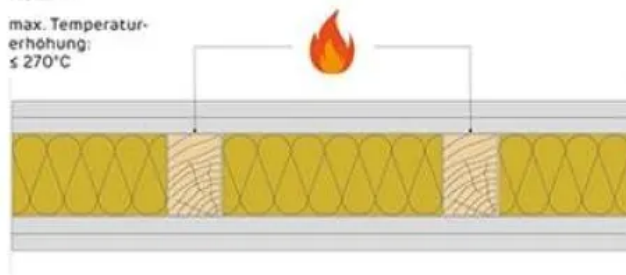
Mit diesen geprüften Lösungen können Innen- / Außenwände und Fassaden für mehrgeschossige Gebäude aus Holz realisiert werden.

Holzbau mit Siniat Laplura und Duripanel

Aus der Serie Trockenbau-Systeme für den Holzbau von Etex Building Performance Geschäftsbereich Siniat

Beispielgrafik für K₂60

K₂60
mittl. Temperatur-
erhöhung
≤ 250°C
max. Temperatur-
erhöhung:
≤ 270°C



Kapselkriterium K 60 mit LaPlura

Tragende, raumabschließende Außenwände der Brandschutzklasse F 90-B mit Duripanel

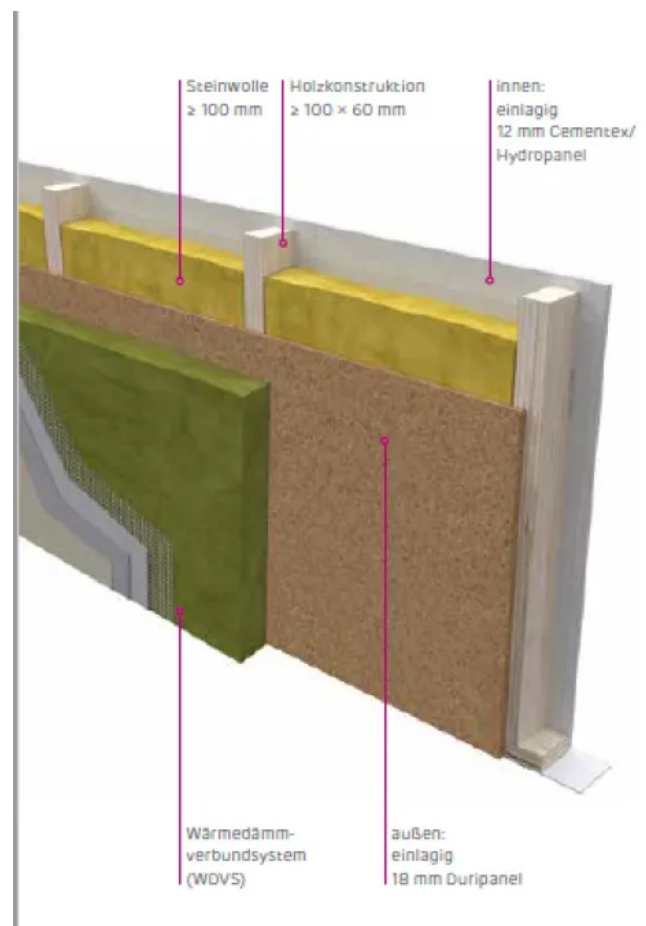
Wandkonstruktion für tragende Wand mit F 90 / REI 90

Einlagigen Beplankung mit 18 mm Duripanel B1 außen und einer einlagigen Beplankung mit 12 mm Hydropanel / Cementex innen

Steinwolle mit einer Mindestdicke von 100 mm und einem Mindeststrohgewicht von 38 kg/m² zwischen den tragenden Holzständer dämmt diese Wand.

Die Wand kann mit Wärmedämmverbundsystem WDVS oder einer vorgehängte Fassade (VHF) realisiert werden.

Weitere Arten tragender Außenwände in Holzbauweise in der Duripanel Produktbroschüre.



Tragende raumabschließende Außenwände F 90 B

Holzbau mit Siniat Laplura und Duripanel

Aus der Serie Trockenbau-Systeme für den Holzbau von Etex Building Performance Geschäftsbereich Siniat

Gebäudeaufstockungen mit LaPlura und Duripanel

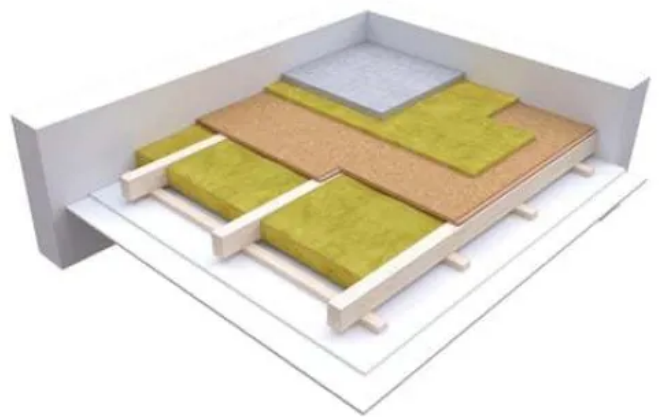
Aufstockungen auf flachen Gebäuden können in Holzbauweise ausgeführt werden, da die leichte Bauweise sämtliche Anforderungen an den Brandschutz erfüllt.

Holzbalkendecken mit Duripanel-Bekleidung

Holzbalkendecken der Feuerwiderstandsklasse F 30-B oder F 60-B

Obere Beplankung: je nach geforderter Feuerwiderstandsdauer 18 bzw. 20 mm Duripanel

Untere Beplankung: einfache bzw. doppelte Lage aus 12,5 mm Siniat Gipsfeuerschutzplatten LaFlamm



Holzbalkendecken der Feuerwiderstandsklasse

Bodenkonstruktionen mit Duripanel Verlegeplatten

Duripanel ist als Verlegeplatte für Bodenkonstruktionen geeignet.

Eigenschaften / Vorteile

- schnelles und dauerhaftes Verlegen durch Nut- und Federfräsung
- hohe Schalldämmung
- Brandschutz - Baustoffklasse B1 (schwer entflammbar) oder A2 (nicht brennbar)



Bodenkonstruktionen mit Duripanel Verlegeplatten

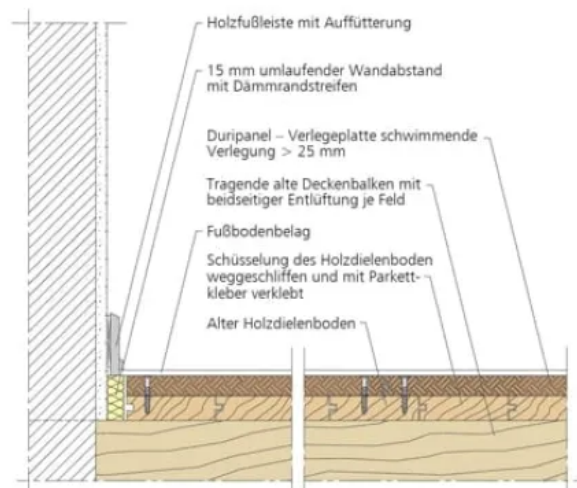
Holzbau mit Siniat Laplura und Duripanel

Aus der Serie Trockenbau-Systeme für den Holzbau von Etex Building Performance Geschäftsbereich Siniat

Fußbodenabdeckung alter Holzdielen mit Duripanel Verlegeplatten

Neuer Bodenbelag auf alten Holzdielenfußboden muss moderne Brand- und Schallschutzanforderungen erfüllen

- **Grundlage / untere Lagen:** alter Dielenboden
- **Zwischenschicht:** dämmende, ausgleichende Unterlage aus Mineralfaserdämmplatten
- **Obere Lage:** schwimmende Verlegung der Duripanel Verlegeplatten
- **Fußbodenbelag**

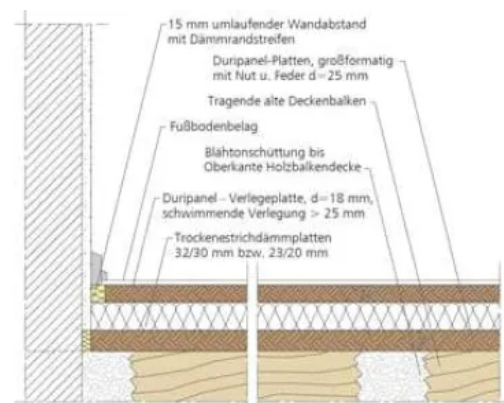


Fußbodenabdeckung alten Holzdielen mit Duripanel Verlegeplatten

Fußbodenabdeckung alter Holzbalken mit Duripanel Verlegeplatten

Ein Duripanel Unterboden kann direkt auf die tragenden Holzbalken der Decken- / Bodenkonstruktion verlegt werden.

- **Grundlage:** Holzbalken
- **Untere Lage:** großformatige Duripanel Platten
- **Zwischenschicht:** Trockenestrichdämmplatten
- **Obere Lage:** schwimmende Verlegung einer weiteren Schicht Duripanel Verlegeplatten
- **Fußbodenbelag**



Fußbodenabdeckung alten Holzbalken mit Duripanel Verlegeplatten

Holzbau mit Siniat Laplura und Duripanel

Aus der Serie Trockenbau-Systeme für den Holzbau von Etex Building Performance Geschäftsbereich Siniat

Dachkonstruktionen in Holzbauweise mit Duripanel

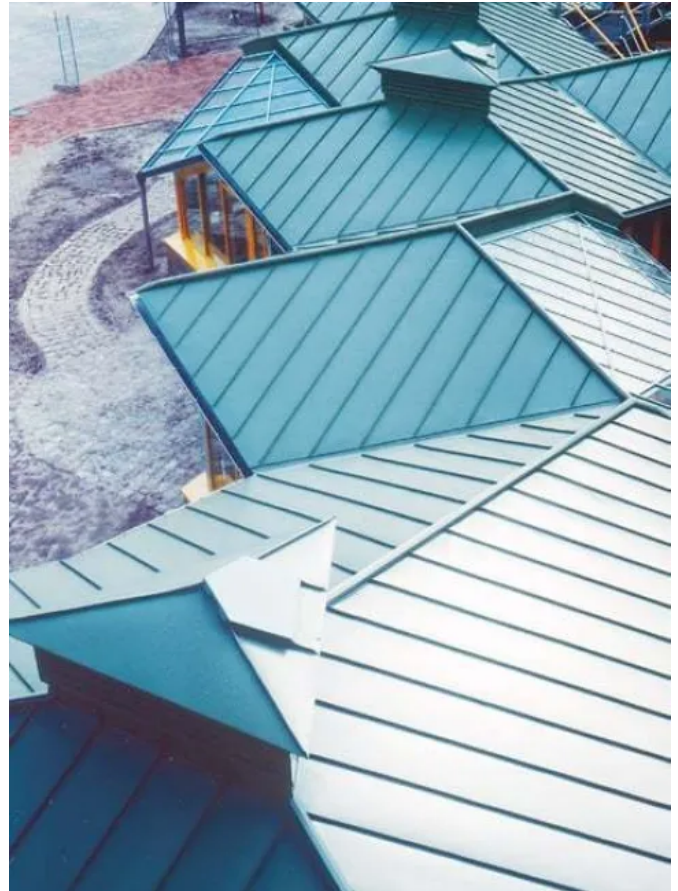
Die Holzzementplatte Duripanel eignet sich aufgrund ihrer bauphysikalischen Eigenschaften auch zur sicheren Konstruktion von Dächern und kann in Bereichen von Brandwänden den Brandüberschlag im Dachbereich verhindern.

Einsatzbereiche

- Versammlungsstätten
- Historische Gebäude
- Mehrfamilien- oder Reihenhäusern

Anwendungen

- Unterkonstruktion von Metall-Stehfalzdächern
- Abdeckung von Flachdächern im Holzbau
- Als Vollschalung



Dachkonstruktionen in Holzbauweise mit Duripanel

Kriechkeller mit Duripanel

Anwendung

Gründung mit Holzbodenplatten auf umlaufenden, belüfteten Streifenfundamenten, sog. Kriechkellern.



Kriechkeller mit Duripanel

Holzbau mit Siniat Laplura und Duripanel

Aus der Serie Trockenbau-Systeme für den Holzbau von Etex Building Performance Geschäftsbereich Siniat

Schalungsbau mit Duripanel

Duripanel ist durch die geringe Dickenquellung bei Wassereinwirkung ist für den Schalungsbau als verlorene Schalung geeignet. Die Dickenquellung bei direkter Wassereinwirkung über 24 Stunden ist kleiner als 2%.



Schalungsbau mit Duripanel

Ballwurfsichere Oberflächen

Mit Duripanel als äußerst robuste und widerstandsfähige Platte aus Holzzement ist Ballwurfsicherheit gewährleistet.



Ballwurfsichere Oberflächen mit Duripanel

Weitere Informationen

[Broschüre Holzrahmenbau mit LaPlura](#)

Etex Building Performance GmbH Geschäftsbereich Siniat ^{Absender}

Scheifenkamp 16
40878 Ratingen
Deutschland

Tel. +49 2102 4930, Fax +49 2102 49333
fragen@siniat.com, www.siniat.de

Datum:

☐

Per Fax

☐

Per Brief

☐

Für meine Notizen

☐

Bitte nehmen Sie mit mir Kontakt auf und vereinbaren Sie einen Termin mit mir.

☐

Bitte übersenden Sie mir für Ihre Produkte das aktuelle Katalogmaterial.

☐

Bitte übersenden Sie mir für Ihre Produkte ausführliche Planungsunterlagen.

Anfrage zur Produktserie „Trockenbau-Systeme für den Holzbau“

Mitteilung: