

Knauf Nassraumlösungen

Von Knauf Gips



© Bernd Ducke

Knauf Gips KG
Am Bahnhof 7
97346 Iphofen
Deutschland

Tel.: +49 9323 310
Fax: +49 9323 31277

info@knauf.com
www.knauf.com

Ob Großküche, Wellnessbereich oder Gäste-WC – Feucht- und Nassräume stellen spezielle, teilweise sehr unterschiedliche Anforderungen an Planung und Montage. Gemäß § 13 der MBO müssen bauliche Anlagen so beschaffen sein, dass durch Wasser und Feuchtigkeit weder Gefahren noch unzumutbare Beeinträchtigungen entstehen.

Knauf Trockenbau-Lösungen decken die gesamte Bandbreite an Anforderungen in Feucht- und Nassräumen ab. Mit wegweisenden Systemen, die exakt auf den jeweiligen Einsatz abgestimmt sind – von der Unterkonstruktion über die passenden Bauplatten auf Gips- oder Zementbasis bis hin zu umfangreichem Zubehör. Sie schaffen Wände und Decken, die Sicherheit und Nutzungskomfort erhöhen und Bausubstanz bewahren. Darüber hinaus erfüllen sie – je nach Bedarf – weitere Funktionen wie Brandschutz und Robustheit.

Für den Einsatz in wenig beanspruchten Bereichen stehen mit der imprägnierten grünen Gipsplatte GKBI oder der Knauf Diamant, der besonders leistungsfähigen Gipsplatte für den hochwertigen Ausbau, zwei bewährte Lösungen zur Verfügung. Letztere bedient zusätzlich höhere Anforderungen hinsichtlich Schall- und Brandschutz sowie Robustheit. Werden die Anforderungen an den Feuchteschutz höher, kommt das System Knauf Drystar zum Einsatz. Die Spezialgipsplatte Drystar-Board ist unempfindlich gegenüber Feuchte und Nässe, schimmelresistent und damit für den Einsatz in Badezimmern im Bereich von Dusche und Wanne geeignet.

Für höchste Feuchte-Beanspruchungsklassen wie zum Beispiel Bäder, Duschen, Schwimmbäder, Saunen sowie alle Bereiche der Lebensmittelverarbeitung und Räumen mit chemischer Beanspruchung bietet die Zementbauplatte AQUAPANEL® Cement Board Indoor höchste Sicherheit. Mit der Platte lassen sich auch gebogene Wandformen, mit einem Biegeradius von nur einem Meter, umsetzen. Speziell für Konstruktionen an der Decke, hat Knauf für hochbeanspruchte Bereiche die besonders leichte AQUAPANEL® Cement Board SkyLite entwickelt. Die 8 mm schlanke zementgebundene Bauplatte ist 100% wasserbeständig und resistent gegen Schimmelbefall. Als leichteste Zementplatte auf dem Markt, lässt sie sich zudem einfach biegen, brechen oder ritzen.

Trockenbau in Feucht- und Nassraum

Aus der Serie Knauf Nassraumlösungen von Knauf Gips



© Ekkehart Reinsch

Trockenbau in Feucht- und Nassraum mit passenden Lösungen für die jeweilige Raumnutzung und Wassereinwirkungsklasse nach DIN 18534. Von der imprägnierten Gipsplatte Knauf Diamant, dem schimmelresistenten Drystar-Board bis zur wasserbeständigen Zementplatte AQUAPANEL® Cement Board erfüllt Knauf Trockenbau alle Anforderungen im Feucht- und Nassraum.

Feucht- und Nassraum: Alle Anforderungen erfüllen

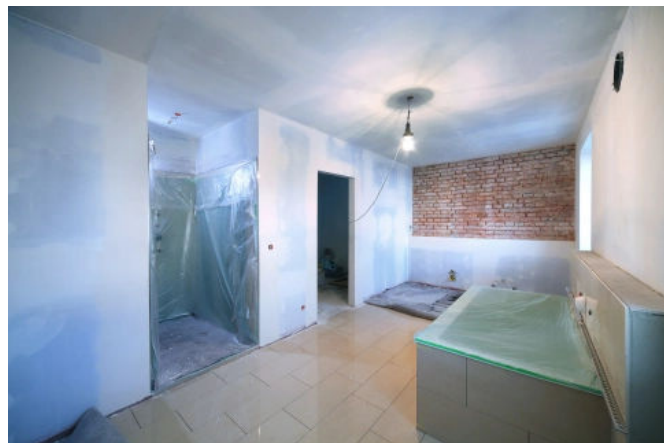
Ob Großküche, Wellnessbereich oder Gäste-WC – Feucht- und Nassräume stellen spezielle, teilweise sehr unterschiedliche Anforderungen an Planung und Montage. Gemäß § 13 der MBO müssen bauliche Anlagen so beschaffen sein, dass durch Wasser und Feuchtigkeit weder Gefahren noch unzumutbare Beeinträchtigungen entstehen.

Trockenbau in Feucht- und Nassraum

Aus der Serie Knauf Nassraumlösungen von Knauf Gips

Knauf Trockenbau-Lösungen decken die gesamte Bandbreite an Anforderungen in Feucht- und Nassräumen, auch unter Berücksichtigung der *Wassereinwirkungsklassen nach DIN 18534: *Abdichtung von Innenräumen*, ab.

- **Knauf GKBI & Knauf Diamant GKFI**
für gering beanspruchte Feuchträume (*W1-I)
- **Knauf Drystar Board**
für Wände und Decken (*W1-I) in Feucht- und Nassräumen
- **Aquapanel® Cement Board SkyLite**
für Decken (*W2-I und *W3-I)
- **Aquapanel® Cement Board Indoor**
für Wände (*W2-I und *W3-I)



Knauf Trockenbau-Lösungen decken Anforderungen in Feucht- und Nassräumen ab.

Basis-Systeme für gering beanspruchte Feuchträume (W1–I)



Knauf GKBI und Knauf Diamant GKFI eignen sich für die wirtschaftliche Beplankung im häuslichen Bereich.

Knauf GKBI und Knauf Diamant GKFI

Die imprägnierten Gipsplatten Knauf GKBI und Knauf Diamant GKFI haben sich bewährt durch eine einfache Verarbeitung und hohe Formbeständigkeit. Sie sind damit optimal für den Einsatz an Wand und Decke in Räumen mit einer dauerhaften relativen Luftfeuchte von weniger als 70 % geeignet. Durch ihre Imprägnierung eignen sich die Knauf Bauplatten für die wirtschaftliche Beplankung im häuslichen Bereich, wie beispielsweise in Küche, Gäste-WC oder Badezimmer.

Trockenbau in Feucht- und Nassraum

Aus der Serie Knauf Nassraumlösungen von Knauf Gips

Eigenschaften Knauf GKBI

- Imprägniert für reduzierte Wasseraufnahme
- Einfache Verarbeitung
- Nicht brennbar
- Biegsam und faltbar mit V-Fräsung
- Geringes Quellen und Schwinden bei Änderungen der klimatischen Bedingungen

[Knauf GKBI 12,5](#) | [Download Broschüre](#)

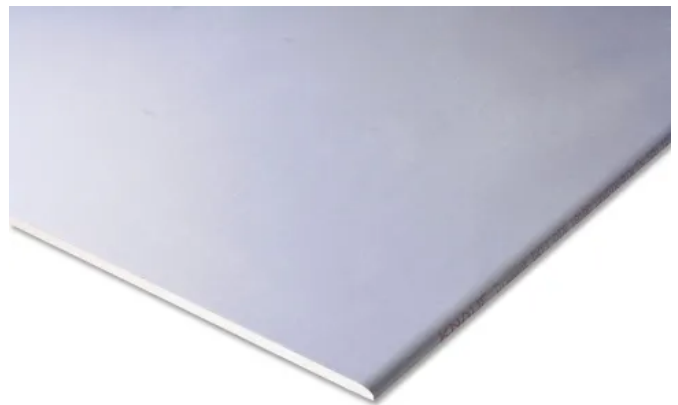


Knauf GKBI

Eigenschaften Knauf Diamant

- Universell einsetzbar
- Größere Wandhöhen durch hohe Festigkeit
- Erhöhte Dübelbelastbarkeit
- Robuste Oberfläche
- Spezialgipskern für hohen Schallschutz
- Biegsam (Knauf Diamant 12,5)

[Knauf GKBI](#) | [Download Broschüre](#)

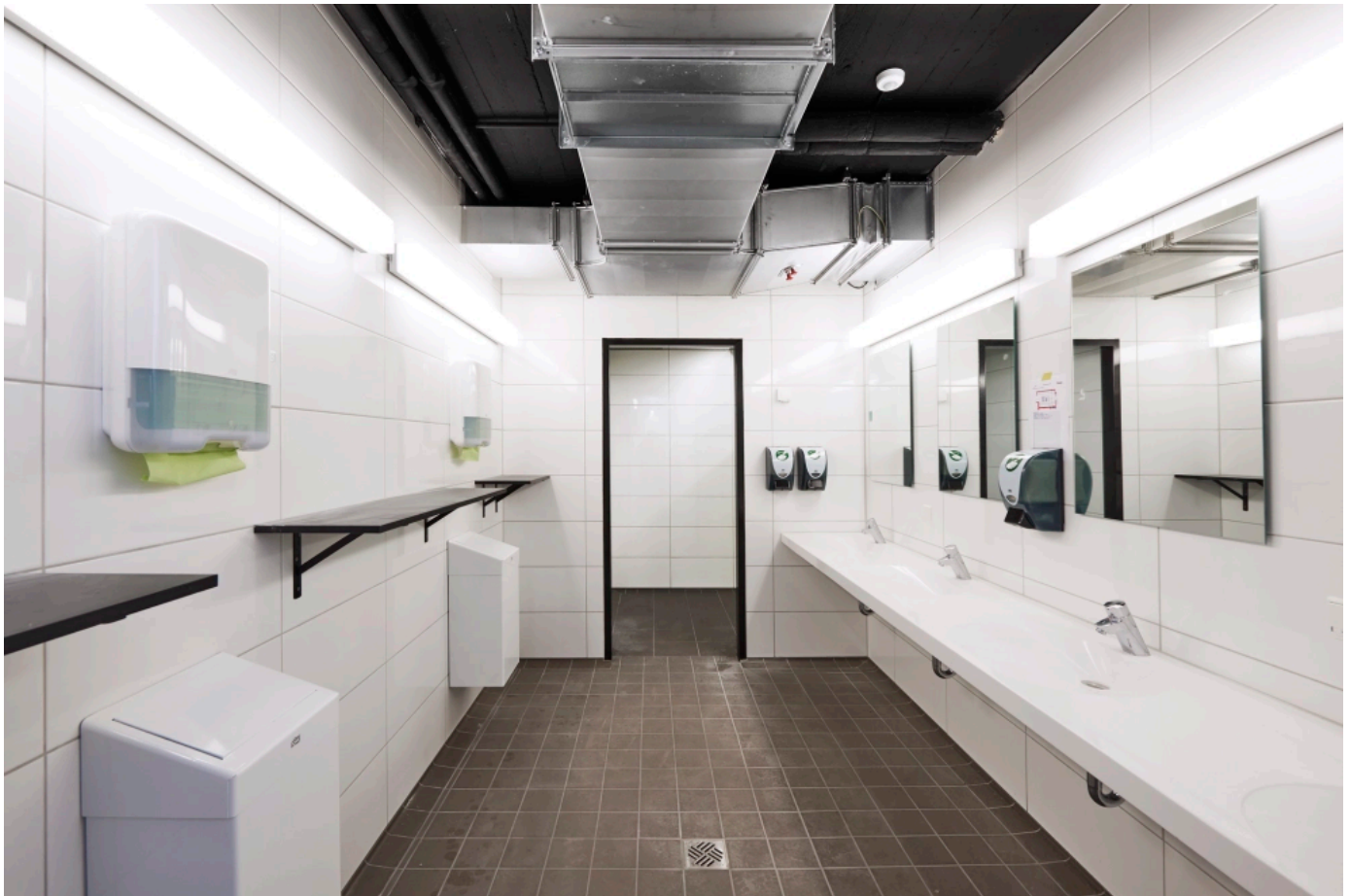


Knauf Diamant

Trockenbau in Feucht- und Nassraum

Aus der Serie Knauf Nassraumlösungen von Knauf Gips

Flexibler Untergrund für Wände und Decken (W1-I) in Feucht- und Nassräumen



Knauf Drystar Board eignet sich als Fliesenuntergrund in WC-Räumen und Waschräumen.

Drystar-Board

Die Spezialgipsplatte Drystar-Board ist ein flexibler Untergrund, wenn architektonische Lösungen in Feucht- und Nassräumen bis zur Wassereinwirkungsklasse W1-I gefragt sind. Mit ihrer falt- und biegebarkeit lässt sie sich ganz einfach und flexibel verarbeiten. Mit dem Knauf Drystar-Board sind kreativen Umsetzungen bei der Wand- und Deckengestaltung kaum Grenzen gesetzt.

Trockenbau in Feucht- und Nassraum

Aus der Serie Knauf Nassraumlösungen von Knauf Gips

Eigenschaften Drystar-Board

- Unempfindlich gegenüber Feuchte und Nässe
- Schimmelresistent
- Einfache Verarbeitung
- Idealer Untergrund für Fliesen und Abdichtungen
- Flexible Bauweise, auch gebogen oder mit Formteilen

[Drystar Board](#) | [Download Broschüre](#)



Knauf Drystar-Board

Systeme für Decken mit hoher Nässe- und Feuchtebeanspruchung (W2-I und W3-I)



Das AQUAPANEL® Cement Board Skylite Deckensystem ist geeignet für hohe Nässe- und Feuchtebeanspruchung

Trockenbau in Feucht- und Nassraum

Aus der Serie Knauf Nassraumlösungen von Knauf Gips

AQUAPANEL® Cement Board Skylite

Mit nur 8 mm Dicke ist AQUAPANEL® Cement Board Skylite die leichteste zementgebundene Bauplatte. Dafür leistet sie mit ihrer hundertprozentigen Wasserbeständigkeit und Schimmelpilzresistenz ganze Arbeit in nässe- und feuchtebeanspruchten Räumen mit hoher und sehr hoher Beanspruchung, wie in Schwimmbädern oder Gemeinschaftsduschen. Sie ist ein entscheidender Teil eines Deckensystems mit perfekt aufeinander abgestimmten Elementen.

Eigenschaften AQUAPANEL® Cement Board Skylite

- 100 % wasserbeständig
- Schimmelresistent
- Nicht brennbar
- Geringes Gewicht
- Leicht über Kopf zu montieren
- Trocken verformbar zu 1 m Biegeradius
- Viele Designmöglichkeiten

[AQUAPANEL® Cement Board Skylite](#) | [Download Broschüre](#)



AQUAPANEL® Cement Board Skylite

Trockenbau in Feucht- und Nassraum

Aus der Serie Knauf Nassraumlösungen von Knauf Gips

Systeme für Wände im hoch beanspruchten Nassbereich (W2-I und W3-I)



AQUAPANEL® Cement Board Indoor ist auch in schwierigen Bedingungen im hoch beanspruchten Nassbereich geeignet.

AQUAPANEL® Cement Board Indoor

Die wasserbeständige und schimmelpilzresistente Spezialplatte AQUAPANEL® Cement Board Indoor wird aus mineralischen Materialien hergestellt und ist ökologisch und baubiologisch unbedenklich. Mit ihrer außergewöhnlichen Standfestigkeit leistet sie hervorragenden Wandschutz im hoch beanspruchten Nassbereich – auch unter besonderen Bedingungen, wie der Einwirkung von Chlor.

Trockenbau in Feucht- und Nassraum

Aus der Serie Knauf Nassraumlösungen von Knauf Gips

Eigenschaften AQUAPANEL® Cement Board Indoor

- Für alle Nass- und Feuchträume
- 100 % wasserbeständig
- Schimmelresistent
- Ökologisch und baubiologisch unbedenklich
- Stabil und robust
- Bearbeitbar durch Ritzen und Brechen
- Leicht und einfach zu montieren
- Trocken verformbar zu 1 m Biegeradius

[AQUAPANEL® Cement Board Indoor LEF | Download Broschüre](#)



AQUAPANEL® Cement Board Indoor

Mit System sicher planen und effizient ausführen

Knauf AQUAPANEL Zementbauplatten für Nass- und Feuchträume sind die perfekte Lösung für Räume mit hoher Feuchtigkeitsbeanspruchung, wie z. B. Großküchen, Schwimmbäder oder Wäschereien. Dabei lassen sie sich genauso einfach verarbeiten wie Gipsplatten.

Weitere Informationen

Knauf in seinem Element: [Trockenbau in Feuchträumen und Nassräumen](#)