

Mineralit - konstruktiv freitragende Plattenelemente aus Polymerbeton

Von Mineralit

mineralit
Mineralgusswerk Laage GmbH



Mineralit - Mineralgusswerk Laage GmbH

Heinrich-Lanz-Str. 4
18299 Laage
Deutschland

Tel.: +49 38459 661-0
Fax: +49 38459 661-23

kontakt@mineralit.info
www.mineralit.info

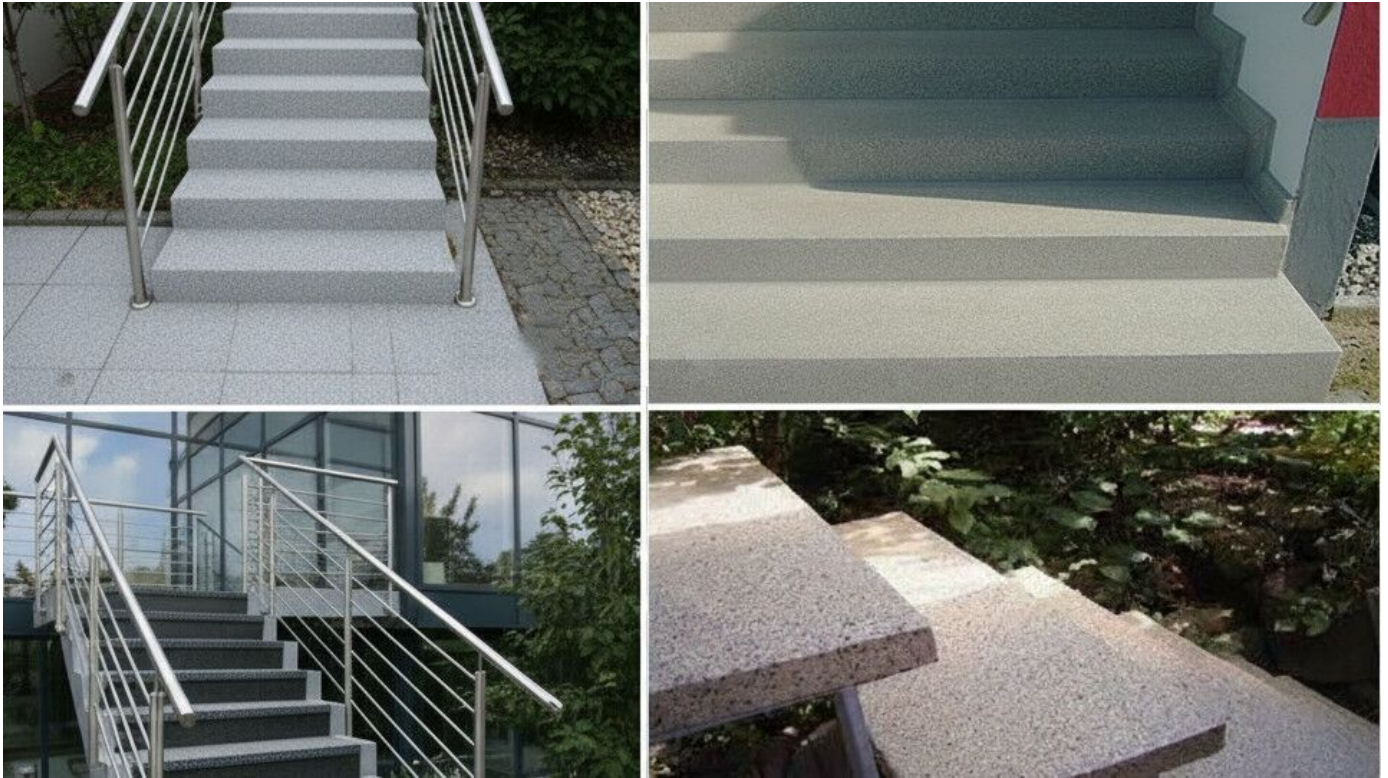
Mineralit fertigt konstruktiv freitragende Plattenelemente aus kunstharzgebundenem Polymerbeton für Balkone, Treppen und Podeste im Außenbereich. Die Platten werden nach Aufmaß hergestellt, sind witterungs- und streusalzbeständig und eignen sich für Neubau, Sanierung und Erweiterung vorgestellter Balkonanlagen sowie für Außentreppen und Eingangspodeste.

Lösungen für Balkone, Treppen und Podeste im Außenbereich

- Freitragende Balkonbodenplatten für vorgestellte Stahlkonstruktionen
- Balkonbeläge für die Sanierung bestehender Balkone
- Plattenelemente für Balkonerweiterungen
- Freitragende Treppenstufen und Treppenbeläge zur Sanierung
- Podestplatten für Hauseingänge und Terrassenzugänge
- Integrierte Entwässerungslösungen mit angegossenen Edelstahl-Rinnen

Treppenstufen aus Polymerbeton

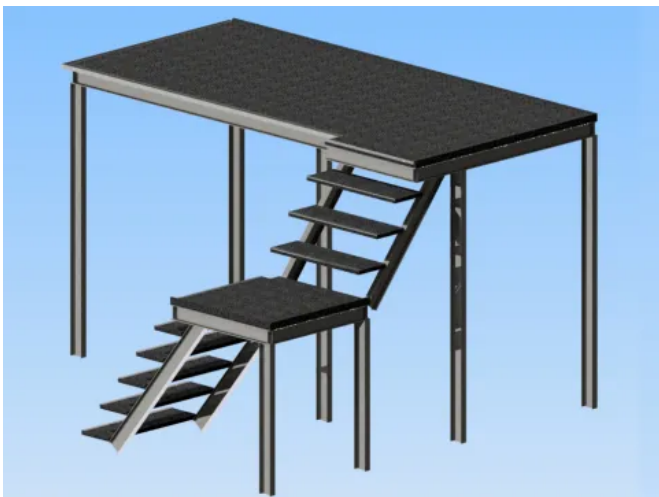
Aus der Serie Mineralit - konstruktiv freitragende Plattenelemente aus Polymerbeton von Mineralit



Mineralit-Platten können aufgrund Ihrer Beständigkeit gegenüber chemisch aggressiven Stoffen (wie Streusalz) auch als freitragende Treppenstufe oder zur nachhaltigen Treppensanierung eingesetzt werden.

Treppen- und Podestlösungen

Anwendungsbeispiele



Podestplatten für Balkone und Terrassen mit Zwischenpodest



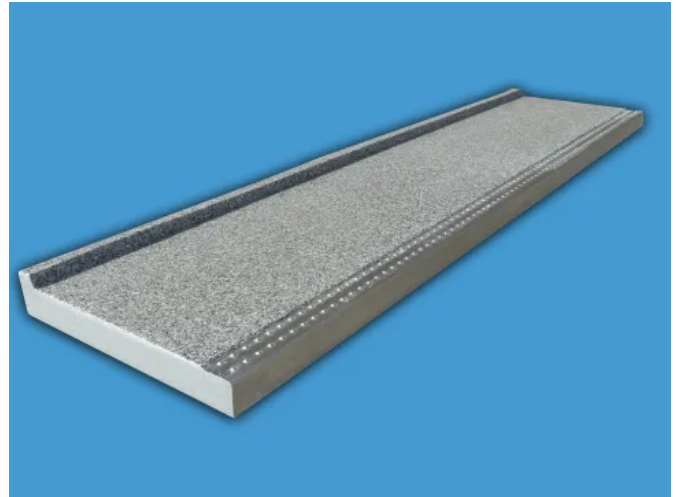
Podestplatte aus Mineralit mit Antrittskante

Treppenstufen aus Polymerbeton

Aus der Serie Mineralit - konstruktiv freitragende Plattenelemente aus Polymerbeton von Mineralit



Treppenbelag mit Podestplatte im Eingangsbereich



Freitragende Treppenstufe mit Antrittskante

Individuell, großflächig und beständig

Podestplatten und Stufen aus Mineralit eignen sich für die Herstellung von ansprechenden und dauerhaft witterungsbeständigen Hauseingängen, Terrassenzugängen oder die Gestaltung im heimischen Garten.

Individuelle Gestaltungsfreiheit in Form, Farbe und Größe machen die dünnwandigen Plattenelemente aus Polymerbeton zu einem vielseitigen Produkt.

Durch die von Mineralit entwickelte Rezeptur entsteht seit vielen Jahren ein enorm verschleißfester Werkstoff. Die Podestplatten sind absolut wasserundurchlässig und in vielerlei Hinsicht einem Naturstein wie Granit überlegen. Die Platten sind absolut verrottungsfest und wegen der fehlenden Wasseraufnahme verringert sich der Pflegeaufwand erheblich.

Im Rahmen der angebotenen individuellen Gestaltungsfreiheit können Standarddekore frei gewählt werden. Aber auch ganz individuelle Lösungen sind möglich: beispielweise ein zum Bauvorhaben passender RAL-Farbton.

Daneben ist es möglich, die Rutschfestigkeit sowohl auf den Podestplatten als auch den Treppenstufen erheblich zu erhöhen. Mit einer feinen Einstreuung von Quarzsanden in die Deckschicht kann die Oberfläche behandelt werden um die Rauigkeit Ihrem Wunsch anzupassen.

Ein Maximum an Sicherheit erzielt Mineralit durch die direkt im Herstellungsprozess fest eingegossene Edelstahl Antrittskante.

Gegenüber einer Platte aus Beton ermöglicht Polymerbeton sehr flache Bauweisen und trotzdem gleiche und bessere Festigkeitswerte. Die Platten sind je nach Verarbeitungsform nach der Verlegung meist sofort begehbar. Alle Produkte werden montagefertig geliefert und können nach fachgerechter Montage in vollem Umfang genutzt werden.

Das maximale Maß einer einzelnen Podestplatte beträgt 4.000 x 2.000 mm. Bei größeren Bauvorhaben kann eine Plattenteilung notwendig werden.

Treppenstufen aus Polymerbeton

Aus der Serie Mineralit - konstruktiv freitragende Plattenelemente aus Polymerbeton von Mineralit

Treppenstufen freitragend



Mineralit-Treppenstufen sind freitragend bei einer Stützweite von max. 1.400 mm und einer Stufenstärke von 35 mm. Hierfür ist nur ein zweiseitiges Auflager von mind. 50 mm erforderlich. Die Treppenstufen werden auf der Stahlkonstruktion verklebt und sind nach der Montage sofort begehbar.

- Freitragende Treppenstufen
- Geringer Verlegeaufwand durch montagefertige Lieferung der Treppenstufen inkl. Verlebesystem
- Nach der Montage sind die Treppenstufen sofort begehbar
- Beständigkeitsnachweise vorhanden (hohe Abriebfestigkeit, Nachweis Härteklasse I)
- Dauerhaft Witterungsbeständig
- Wasserundurchlässig
- Umweltschonend durch Verwendung natürlicher Mineralien (Quarzsande)
- Freie Geometrieauswahl z.B Wangentreppe, Wendeltreppe oder Barontreppe
- Mmit nachleuchtender Oberfläche

Technische Daten

Materialdicke	35 mm
Gewicht	ca. 82 kg/qm
Max. Stützweite	max. 1.400 mm
Max. Fertigungsmaße	1.580 x 4.000mm

Treppenstufen aus Polymerbeton

Aus der Serie Mineralit - konstruktiv freitragende Plattenelemente aus Polymerbeton von Mineralit

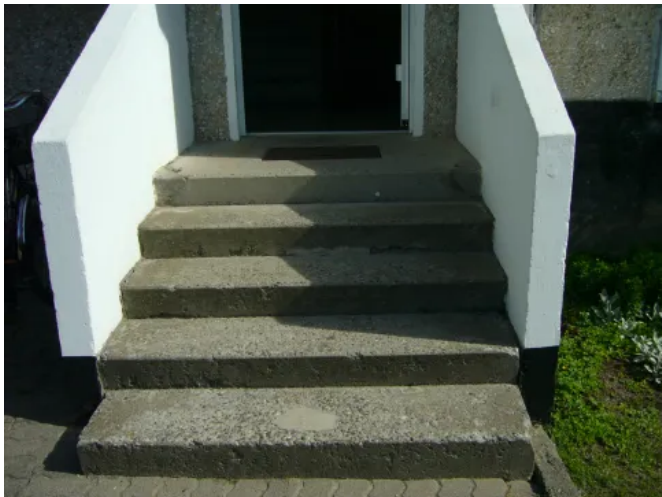
Baustoffklasse	B1 (A2 auf Nachfrage möglich)
Abriebfestigkeit	Härteklasse I (DIN 52108 nach Böhme)
Rutschsicherheit	R9 - R11 (nach DIN 16165:2023-02)

Weitere Technische Daten

Weitere Informationen

Broschüre Mineralit Treppenstufen

Treppensanierung mit Treppenbelag aus Mineralit – verschleißfest und witterungsbeständig



Vor der Sanierung



nach der Sanierung

Die Treppensanierung mit einem Mineralit – Treppenbelag ist eine langlebige, verschleißfeste Sanierungslösung für vorhandene Treppen. Dabei wird die bereits vorhandene Treppenanlage möglichst einteilig fugenlos mit einer Mineralit – Platte überdeckt. Die Mineralit – Stufen müssen dabei vollflächig aufliegen. Die Stufen werden auf streifenförmig aufgetragene Kleberauppen sowie Montageband gesetzt und sind nach der Verlegung sofort begehbar.

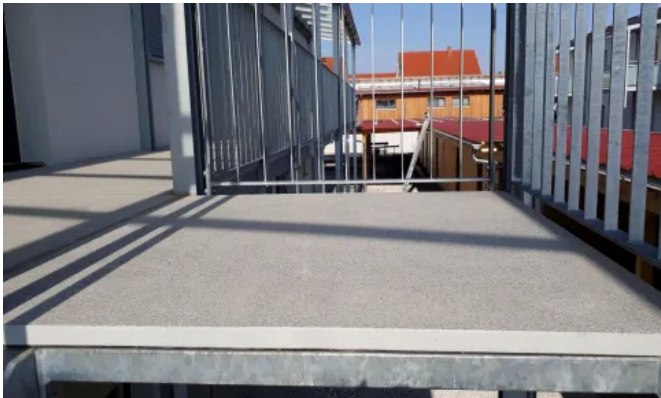
- Breite Dekorpalette
- Witterungsbeständig und wasserundurchlässig
- Verschleißfest und wartungsfrei
- Dauerhafte Treppensanierungslösung
- Einfache und schnelle Verlegung
- Hohe Abrieb- und Schlagfestigkeit
- Kundenspezifisch angefertigte Treppenformteile und Treppenbeläge
- Treppensanierung mit einstellbarer Rutschsicherheit
- Einfache Reinigung und Pflege mit handelsüblichen Haushaltsreinigern

Weiter Informationen zu den [Treppensanierungssystemen](#).

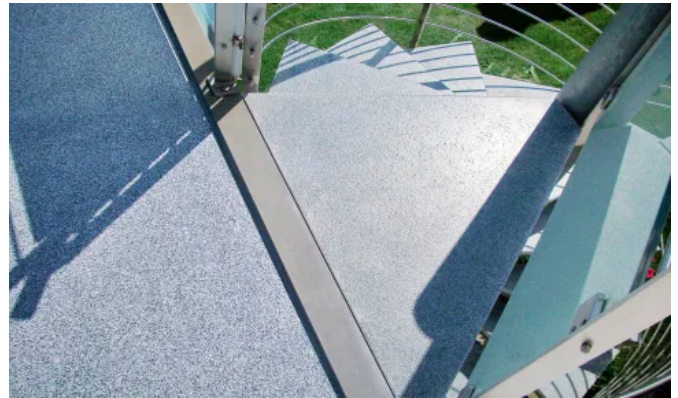
Treppenstufen aus Polymerbeton

Aus der Serie Mineralit - konstruktiv freitragende Plattenelemente aus Polymerbeton von Mineralit

Podestplatten



Podestplatte aus Mineralit



Podestplatte aus Mineralit

Podestplatten und Stufen aus dünnwandigen Plattenelemente aus Polymerbeton sind eine gute Lösung, wenn es um die Herstellung von ansprechenden und dauerhaft witterungsbeständigen Hauseingängen, Terrassenzugängen oder die Gestaltung im heimischen Garten geht.

Die Kombinationsmöglichkeiten von Podestplatte und Treppenstufen aus demselben Material sowohl freitragend als auch vollflächig aufliegend, wirken im Zusammenspiel ästhetisch und fügen sich optimal in das Gestaltungskonzept eines Bauvorhabens ein.

Vorteile

- Individuelle Gestaltungsfreiheit in Form, Farbe und Größe
- Verschleißfester Werkstoff
- Wasserundurchlässig
- Verrottungsfest
- Geringer Pflegeaufwand
- Hohe Sicherheit durch hundertprozentigen Witterungsschutz
- Extrem flache Bauweisen bei gleichen bzw. bessere Festigkeitswert gegenüber Beton
- Platten sind je nach Verarbeitungsform nach der Verlegung meist sofort begehbar

Lieferprogramm

- Standarddekore frei wählen.
- Individuelle Lösungen sind möglich: beispielweise ein zum Bauvorhaben passender RAL-Farbtone.
- Mit einer feinen Einstreuung von Quarzsanden kann die Rutschfestigkeit erhöht werden
- Direkt im Herstellungsprozess fest eingegossene Edelstahl Antrittskante sorgt für einen sicheren Tritt bei jedem Wetter
- Montagefertige Lieferung



Randbeschichtung: Edelstahl Trittkantenschutz

Treppenstufen aus Polymerbeton

Aus der Serie Mineralit - konstruktiv freitragende Plattenelemente aus Polymerbeton von Mineralit

Technische Daten

Materialdicke	35 mm
Gewicht	ca. 80 kg/qm
Max. Stützweite	max. 1.400 mm
Max. Fertigungsmaße	1.580 x 4.000mm
Baustoffklasse	B1 (A2 auf Nachfrage möglich)
Abriebfestigkeit	Härteklasse I (DIN 50321 nach Böhme)
Rutschsicherheit	R9 - R11 (nach DIN 51097 und DIN 51130)

Weitere Informationen in der Broschüre Mineralit Treppenstufen

Planungswissen

Für welche Anwendungen eignen sich Mineralit-Treppenstufen und Podeste?

Für Außentreppen, Hauseingänge, Terrassenzugänge, Zwischenpodeste und Sanierung bestehender Treppenanlagen.

Sind die Treppenstufen freitragend?

Die Treppenstufen sind freitragend einsetzbar bei max. 1.400 mm Stützweite, 35 mm Stärke und zweiseitigem Auflager von mind. 50 mm.

Welche Eigenschaften sind für den Außenbereich relevant?

Die Elemente sind laut Unterlagen wasserundurchlässig, witterungsbeständig, UV-beständig, frostunempfindlich, streusalzbeständig und abriebfest.

Wie werden Treppenstufen und Podeste montiert?

Die Elemente werden montagefertig geliefert, auf der Unterkonstruktion bzw. dem Untergrund verklebt und sind in der Regel nach der Montage sofort begehbar.

Welche Gestaltungsoptionen gibt es?

Möglich sind individuelle Formate, Farben und Oberflächen, erhöhte Rutschhemmung sowie eingegossene Edelstahl-Antrittskanten für mehr Sicherheit.