

## Trennwand- und Raumgestaltungssysteme

Von ALUMIS

**ALUMIS**  
INTERIOR SOLUTIONS



ALUMIS GmbH & Co. KG  
In der Lake 2  
33829 Borgholzhausen  
Deutschland

Tel.: +49 5425 95371-222  
Fax: +49 5425 95371-236

[anfragen@alumis-group.de](mailto:anfragen@alumis-group.de)  
[www.alumis-solutions.de](http://www.alumis-solutions.de)

Lebens- und Arbeitswelten ändern sich ständig und bringen neue Herausforderungen mit sich: Räume werden größer, Grenzen verschwimmen und das eigene Zuhause wird zum Wohlfühlort.

ALUMIS ermöglicht jetzt die nächste Dimension in der Raumgestaltung: die Erschaffung neuer Wohn- und Arbeitsbereiche, mit maximaler Flexibilität in der Gestaltung und Optik. Die Trennwand- und Raumgestaltungssysteme basieren auf hochwertigen Aluminiumprofilen, die eine lange Lebensdauer garantieren.

### Das Produktportfolio umfasst:

- Das **Aluminium-Trennwandsystem Schüco Interior Systems AP VS 43** (erfüllt gängige normative Anforderungen), das offene und lichtdurchflutete Räume schafft, und auch objektbezogene Anforderungen wie Schallschutz und Absturzsicherung erfüllt.
- **Schüco Interior Systems Openstyle**, ein flexibles, transparentes und leicht zu montierendes System zur Raumgestaltung.
- Das **Schiebetürsystem Schüco Interior Systems MST**, das zur Trennung von Räumen oder als Schiebetür vor Kleiderschränken oder Ankleidezimmern geeignet ist.

## Aluminium-Trennwandsystem Schüco Interior Systems AP VS 43

Aus der Serie Trennwand- und Raumgestaltungssysteme von ALUMIS



Das Aluminium-Trennwandsystem mit seiner schmalen Profilansicht von nur 43 Millimetern eröffnet dank modularer Bauweise unendliche Möglichkeiten bei der Raumgestaltung von Office- und Wohnbereichen.

### Trennwandsystem Schüco Interior Systems AP VS 43

Alle Bedürfnisse der heutigen Arbeitswelten werden durch das Trennwandsystem Schüco Interior Systems AP VS 43 erfüllt: Offene Raumkonzepte mit maximaler Transparenz, individuellem Design sowie natürlichem Licht.

Der minimale Einsatz von Profilvarianten sowie die Option, Füllungsmaterialien von gleicher Materialstärke bei Bedarf auszutauschen, unterstützen den Anspruch an Nachhaltigkeit und Ressourcenschonung.

Zusatz- und Funktionskomponenten, wie Türbänder, verschiedene Halterungen für die Aufhängung von Regalen oder TVs, Sichtschutz, Technikpaneele, Bedienelemente oder elektronischen Zutrittssysteme, sind einfach zu integrieren.

Das Aluminium-Trennwandsystem Schüco Interior AP VS 43 erfüllt gängige normative Anforderungen.

### Eigenschaften des Trennwandsystems Schüco Interior Systems AP VS 43

- Modulare Bauweise mit max. Höhe von 4000 mm (3500 mm inkl. Absturzsicherung)
- Schmale Profilansichten von 43 mm
- Einsatz verschiedener Füllungsstärken von 10-45 mm (S - L - XL)
- Unterschiedliche Füllmaterialien (Glas, Holz, Metall – in gleicher Materialstärke auch kombinierbar)
- Oberflächenauswahl (Schwarz eloxiert sowie Aluminium silberfarbig eloxiert. Pulverbeschichtung sowie weitere Oberflächen auf Anfrage)
- Integration von innen liegenden Sichtschutzsystemen, Regalen sowie Möbelstücken möglich
- Einsatz von Glas-Designtür in Sandwichbauweise realisiert Schallschutzanforderungen
- Marktübliche Türabmessungen – unter Berücksichtigung der eingesetzten Bandlösung
- Integrierte Kabelführung zum Einbau und Elektrifizierung von Paneelen oder elektronischen Zutrittssystemen

## Aluminium-Trennwandsystem Schüco Interior Systems AP VS 43

Aus der Serie Trennwand- und Raumgestaltungssysteme von ALUMIS

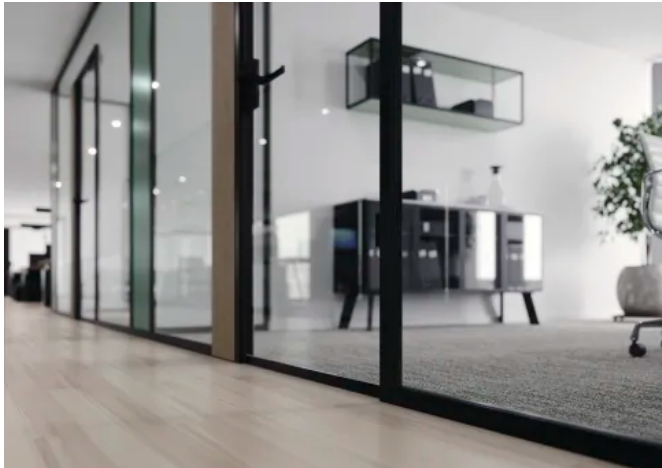
- neue Rundungsprofile für fließende Übergänge bei organischen Raumstrukturen
- Schiebetüren und doppelflügelige Türen als weitere Öffnungsvarianten verfügbar - genau dem individuellen Platzbedarf entsprechend
- einfach zu installierende Sprossen zur Umsetzung des trendorientierten Loftstils



Zusätzlich zu den bereits etablierten Türvarianten, wie Holz-/Glastür mit Oberlicht, raumhoher Holz-/Glastür und Glas-Designtür, ist es nun auch möglich, eine Schiebetür in das Design zu integrieren.

## Aluminium-Trennwandsystem Schüco Interior Systems AP VS 43

Aus der Serie Trennwand- und Raumgestaltungssysteme von ALUMIS



Integrierbare Technik: Paneel zur Kabelführung und designorientierter Elektrifizierung des Office (Aufnahme von Schaltern und Kontrolleinheiten für Licht, Sichtschutz etc. möglich)

Montageanleitung Schüco Interior Systems AP VS 43

Weitere Informationen zum [Schüco Interior Systems AP VS 43](#)



Vielfältige Einsatzmöglichkeiten, ob als Besprechungsraum, Bereiche für Kunden, in denen Diskretion gewünscht wird oder für Wohn- oder Hotelbereiche



## Raumgestaltungssystem Schüco Interior Systems Openstyle

Aus der Serie Trennwand- und Raumgestaltungssysteme von ALUMIS



Das Schüco Interior Systems Openstyle ist ein flexibles, transparentes und leicht zu montierendes System zur Raumgestaltung.

### Individuelle und flexible Raumgestaltung mit Schüco Interior Systems Openstyle

Das Schüco Interior Systems Openstyle ist mehr als ein herkömmliches Raumgestaltungssystem. Die flexiblen Gestaltungsmöglichkeiten beim Füllmaterial, als auch der Einsatz als statisches oder dynamisches System schaffen viel Freiraum für Kreativität und ein individuelles Raumdesign. Es dient als Sichtschutz oder transparente Abtrennung und in Kombination mit dem Regalsystem Schüco Interior Systems Smartcube auch als kreative Ablagefläche.

#### Unendliche Einsatzmöglichkeiten

- in der Küche als Nischenausstattung
- im Bad als Verkleidung der Nasszelle
- als Sichtschutz im Ankleidezimmer
- im Homeoffice als Raumteiler

#### Eigenschaften

- Oberfläche der Rahmenprofile in E6/C35 Schwarz und E6/EV1 Aluminium, weitere auf Anfrage
- vielfältige Gestaltungsmöglichkeiten
- variabel einsetzbar
- geeignet für 16 mm und 19 mm dickes Plattenmaterial
- individuelle Sprosseneinteilung möglich
- Einzelelement von 500 - 1200 x 3000 mm (B x H)

## Raumgestaltungssystem Schüco Interior Systems Openstyle

Aus der Serie Trennwand- und Raumgestaltungssysteme von ALUMIS



... als Raumtrenner ...

## Raumgestaltungssystem Schüco Interior Systems Openstyle

Aus der Serie Trennwand- und Raumgestaltungssysteme von ALUMIS



.. und als Gestaltungselement ...

## Raumgestaltungssystem Schüco Interior Systems Openstyle

Aus der Serie Trennwand- und Raumgestaltungssysteme von ALUMIS



... in der Küche ...



## Raumgestaltungssystem Schüco Interior Systems Openstyle

Aus der Serie Trennwand- und Raumgestaltungssysteme von ALUMIS



... im Bad ...

## Schiebetürsystem Schüco Interior Systems MST

Aus der Serie Trennwand- und Raumgestaltungssysteme von ALUMIS



Das Schiebetürsystem Schüco Interior Systems MST ist für jede Raumsituation geeignet, ob als normale Zimmertür oder als Schranktür. Es ist individuell anpassbar in Größe und Aussehen.

### Räume abgrenzen und neue schaffen mit Schüco Interior Systems MST

Das Schiebetürsystem Schüco Interior Systems MST ist ein flexibles, individuell konfigurierbares System zur Raumgestaltung. Ob als Abtrennung zwischen Räumen oder als Schiebetür für begehbare Kleiderschränke kann Schüco Interior Systems MST je nach Raumsituation frei gestaltet werden. Die Füllungen sind je nach Stil frei wählbar und können mit oder ohne Sprossen designt werden. Das Schiebetürsystem schafft nicht nur neue Raumgrenzen, sondern passt ebenfalls in Nischen und Schrägen.

### Eigenschaften

- Oberflächen der Rahmenprofile in E6/C35 Schwarz und E6/EV1 Aluminium, weitere auf Anfrage
- Glasfüllungen 4, 6 oder 8 mm Stärke sowie weiteres Füllmaterial in 10 mm Stärke möglich
- akkurater Lauf durch die obere Rollenführung
- geräuscharm durch selbstzentrierende Führung
- realisierbare Türgrößen von 2,00 m x 3,00 m (B x H)
- realisierbare Türgewichte bis zu 100 kg
- beliebige Erweiterung des Systems möglich

## Schiebetürsystem Schüco Interior Systems MST

Aus der Serie Trennwand- und Raumgestaltungssysteme von ALUMIS



Schüco Interior Systems MST als Schiebetürsystem für begehbare Kleiderschränke



## Schiebetürsystem Schüco Interior Systems MST

Aus der Serie Trennwand- und Raumgestaltungssysteme von ALUMIS



Schiebetürsystem als Raumentrenner



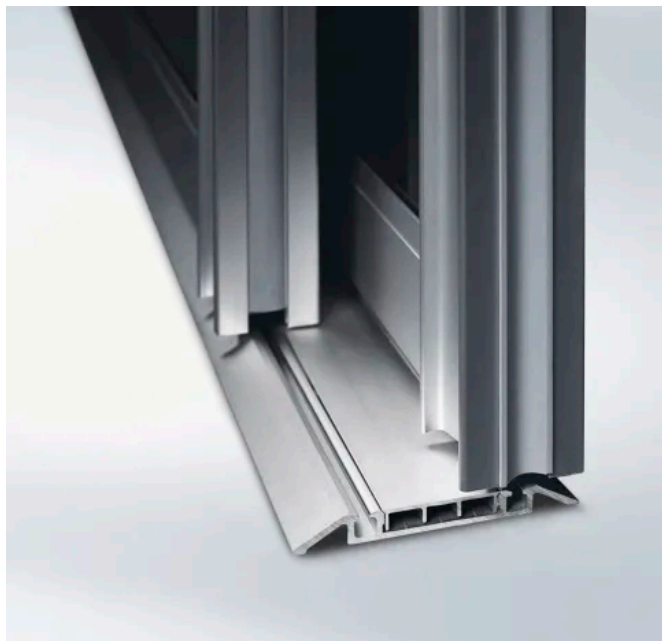
## Schiebetürsystem Schüco Interior Systems MST

Aus der Serie Trennwand- und Raumgestaltungssysteme von ALUMIS

### Schiebetürsystem MST im Detail



Obere Führungsschiene



Bodenschiene

### Schiebetüren-Zubehör



Bodenlaufschienen, aufgesetzt, flache Ausführung



Rollenführung



Laufwagen

ALUMIS GmbH & Co. KG

Absender

In der Lake 2  
33829 Borgholzhausen  
Deutschland

Tel. +49 5425 95371-222, Fax +49 5425 95371-236  
[anfragen@alumis-group.de](mailto:anfragen@alumis-group.de), [www.alumis-solutions.de](http://www.alumis-solutions.de)

Datum:

☐

Per Fax

☐

Per Brief

☐

Für meine Notizen

☐

Bitte nehmen Sie mit mir Kontakt auf und vereinbaren Sie einen Termin mit mir.

☐

Bitte übersenden Sie mir für Ihre Produkte das aktuelle Katalogmaterial.

☐

Bitte übersenden Sie mir für Ihre Produkte ausführliche Planungsunterlagen.

Anfrage zur Produktserie „Trennwand- und Raumgestaltungssysteme“

Mitteilung: