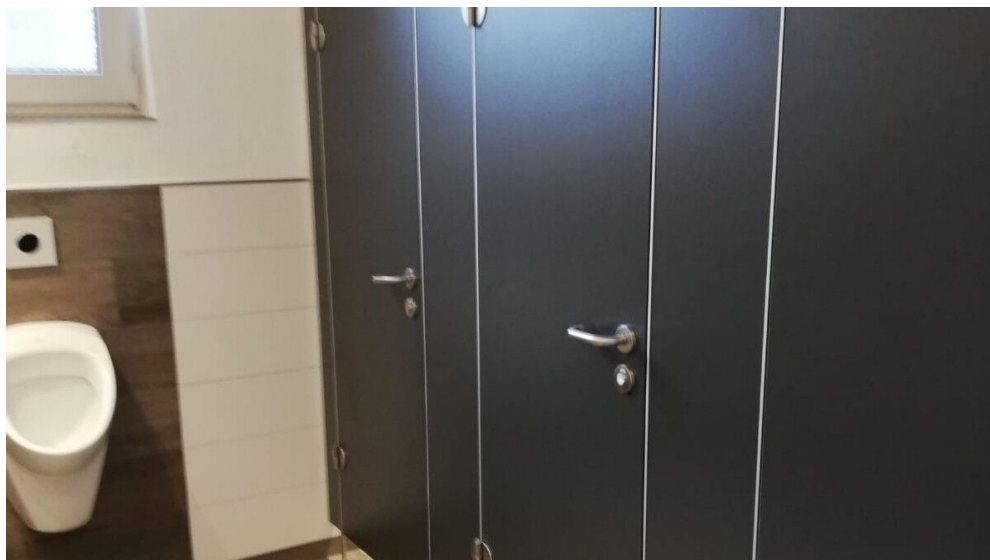


Trennwände für WC- und Sanitäranlagen

Von HIRZ Trennwand



HIRZ Trennwand GmbH

Porschestr. 19

30827 Garbsen

Deutschland

Tel.: +49 5131 467190

Fax: +49 5131 467390

info@hirz-trennwand.de

www.hirz-trennwand.de

WC-Trennwände für die Nach- oder Umrüstung in Industrie- und Gewerbebetrieben.

Jeder Industrie- und Gewerbebetrieb ist mit eigenen WC-Anlagen auszustatten. Beträgt die Belegschaft mehr als fünf Beschäftigte, so sind die Anlagen für Männer und Frauen getrennt einzurichten und durch dauerhafte Beschriftung entsprechend zu kennzeichnen. WC-Anlagen bestehen aus WC-Zellen mit Spülaborten und Vorräumen mit Waschgelegenheiten. Die Anlagen für Männer erhalten außerdem Urinalstellen. Die Anzahl richtet sich nach der Anzahl der Beschäftigten. Grundlagen findet man in der Arbeitsstättenverordnung, Schulbaurichtlinien der Länder, bzw. Bauordnungen und Richtlinien der Länder.

Trennwände für WC-Anlagen

Aus der Serie Trennwände für WC- und Sanitäranlagen von HIRZ Trennwand



WC-Trennwände für die Nach- oder Umrüstung in Industrie- und Gewerbebetrieben.

WC-Trennwände

Jeder Industrie- und Gewerbebetrieb ist mit eigenen WC-Anlagen auszustatten. Beträgt die Belegschaft mehr als fünf Beschäftigte, so sind die Anlagen für Männer und Frauen getrennt einzurichten und durch dauerhafte Beschriftung entsprechend zu kennzeichnen.

WC-Anlagen bestehen aus WC-Zellen mit Spülaborten und Vorräumen mit Waschgelegenheiten. Die Anlagen für Männer erhalten außerdem Urinalstellen. Die Anzahl richtet sich nach der Anzahl der Beschäftigten. Grundlagen findet man in der Arbeitsstättenverordnung, Schulbaurichtlinien der Länder, bzw. Bauordnungen und Richtlinien der Länder.



WC-Trennwände

Trennwände für WC-Anlagen

Aus der Serie Trennwände für WC- und Sanitäranlagen von HIRZ Trennwand

WC-Trennwände



WC Trennwände MD30

WC Trennwände MD30

Trägermaterial: 28 mm starke Dreischicht-Spanverbundplatten V 20, beidseitig mit Melaminharzbeschichtung nach DIN. Alle nicht mit Profilen eingefassten Kanten mit Kantenband. Oberfläche Feinstruktur.

Profile: Leichtmetall Aluminium eloxiert E6/EV 1 oder weiß pulverbeschichtet

weitere Informationen: WC Trennwände MD30



WC Trennwände T14

WC Trennwände T14

Trägermaterial: 13 mm starke, wasserfeste HPL – Kompaktplatten nach DIN 19626. Oberfläche Feinstruktur.

Profile: Leichtmetall Aluminium eloxiert E6/EV 1 oder weiß pulverbeschichtet

weitere Informationen: WC Trennwände T14



Kindergartenanlage T14K

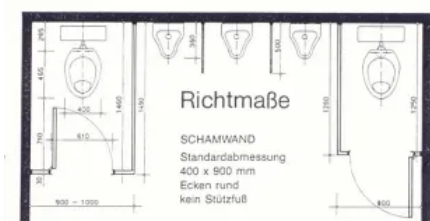
Kindergartenanlage T14K

Trägermaterial: 13 mm starke, wasserfeste HPL – Kompaktplatten nach DIN 19626. Oberfläche Feinstruktur.

Profile: Leichtmetall Aluminium eloxiert E6/EV 1 oder weiß pulverbeschichtet

weitere Informationen: Kindergartenanlage T14K

Allgemeines



WC-Zellen:

Die Mindestfläche sollte ca. 1,25 m² betragen, bei einer Mindestbreite von 85 cm im Lichten.

Gemäß DIN 18228 gelten folgende Richtmaße:

85 cm x 125 cm bei nach außen aufschlagender Tür

85 cm x 150 cm bei nach innen aufschlagender Tür

DIN 18022 empfiehlt eine Bewegungstiefe von 75 cm vor dem Objekt; die Raumtiefe ist abhängig von WC-Fabrikat und Spülsystem.

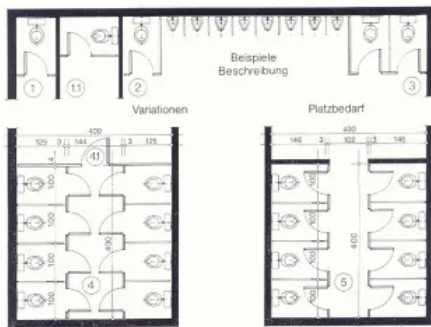
Die Mindesthöhe der Trennwände sollte 190 cm betragen. Zwischen Boden und Tür bzw. Trennwandunterkante soll ein Abstand von 100 bis 180 mm verbleiben.

Zwischen Männer- und Frauenaborten ist die Trennwand in voller Raumhöhe auszuführen.

Trennwände für WC-Anlagen

Aus der Serie Trennwände für WC- und Sanitäranlagen von HIRZ Trennwand

WC-Kabinen



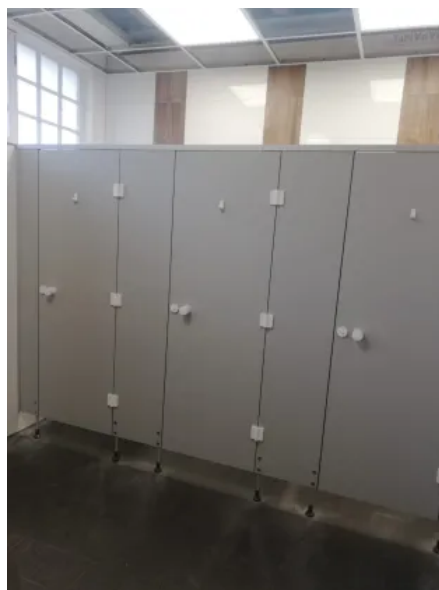
(1) Ein-Kabinen-WC-Anlage bestehend aus:		(4) Vier-Kabinen-WC-Anlage bestehend aus:	
1 Vorderfront	1000 mm lang	1 Vorderfront	4000 mm lang
1 Tür FB	610 mm breit	4 Türen FB	610 mm breit
		3 Zwischenwänden	1250 mm tief
(2) Ein-Kabinen-WC-Anlage bestehend aus:		(4.1) Vorraumabtrennung bestehend aus:	
1 Vorderfront	1000 mm lang	1 Vorderfront	400 mm lang
1 Tür FB	610 mm breit	1 Tür VO	735 mm breit
1 Außenwand	1460 mm tief		
(3) Zwei-Kabinen-WC-Anlage bestehend aus:		(5) Vier-Kabinen-WC-Anlage bestehend aus:	
1 Vorderfront	2000 mm lang	1 Vorderfront	4000 mm lang
2 Türen FB	610 mm breit	4 Türen FB	610 mm breit
1 Außenwand	1460 mm tief	3 Zwischenwänden	1460 mm tief
1 Zwischenwand	1700 mm tief		

Erläuterungen:

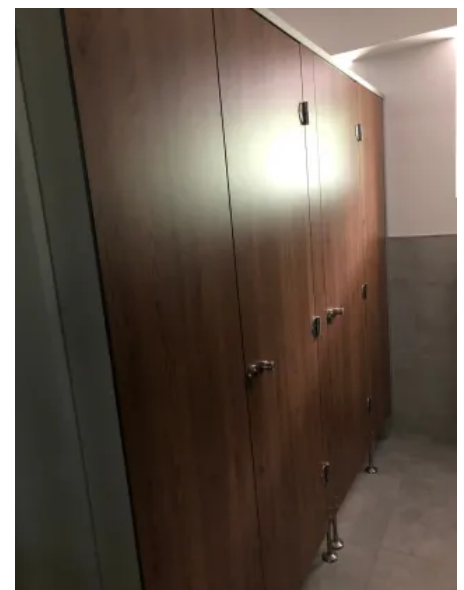
Der freie Durchgang wird größer, wenn die Kabinen tiefer werden und die Türen sich nach innen öffnen.



WC Trennwände



WC Trennwände



WC Trennwände

Trennwände für Sanitäranlagen

Aus der Serie Trennwände für WC- und Sanitäranlagen von HIRZ Trennwand



Duschtrennwände, Wechselkabinen, Trockenraumkabinen, Behandlungs-/ Solarium Kabinen für die Nach- oder Umrüstung in Industrie- und Gewerbebetrieben.

Duschtrennwände, Wechselkabinen, Trockenraumkabinen, Behandlungs-/ Solarium Kabinen

Wechselkabinen T14



Profile: Leichtmetall Aluminium eloxiert E6/EV 1 oder weiß pulverbeschichtet

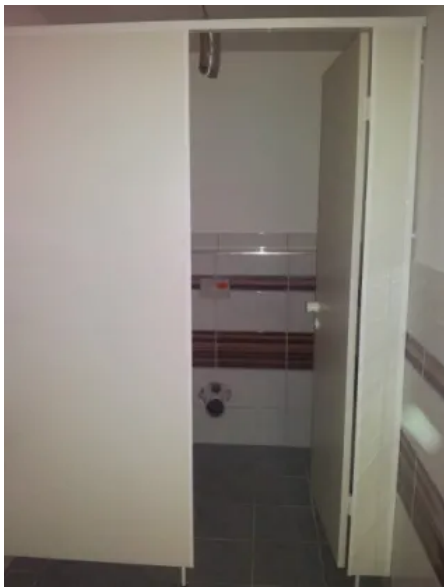
Trägermaterial: 13 mm starke, wasserfeste HPL – Kompaktplatten nach DIN 19626. Oberfläche Feinstruktur

Wechselkabinen T14: weitere Informationen

Trennwände für Sanitäranlagen

Aus der Serie Trennwände für WC- und Sanitäranlagen von HIRZ Trennwand

Trockenraumkabinen MS 30



Profile: Leichtmetall Aluminium eloxiert E6/EV 1 oder weiß pulverbeschichtet

Trägermaterial: Dreischicht-Spanverbundplatte V 20, beidseitig mit 0,8 mm starken Melaminharz-Schichtstoffplatten kochfest verleimt, Dicke 27 mm. Alle nicht mit Profilen eingefassten Kanten mit Kantenband. Oberfläche Feinstruktur.

Trockenraumkabinen MS 30: weitere Informationen

Duschtrennwände

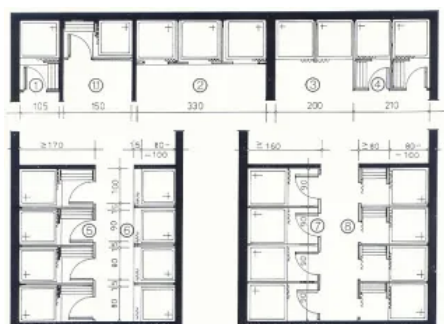


Duschtrennwände von Hirz

Profile: Leichtmetall Aluminium eloxiert E6/EV 1 oder weiß pulverbeschichtet

Trägermaterial: 13 mm starke, wasserfeste HPL – Kompaktplatten nach DIN 19626. Oberfläche Feinstruktur

Dusch-Kabinen (Nassraum)



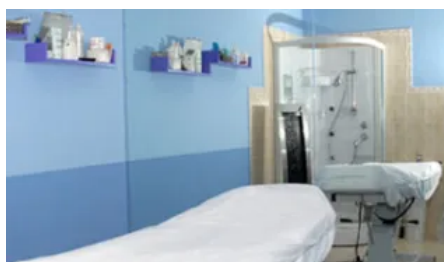
(1) Ein-Kabinen-Duschanlage bestehend aus:		(5) Vier-Kabinen-Duschanlage bestehend aus:	
1 Vorderfront	1050 mm lang	1 Vorderfront	4000 mm lang
1 Tür FB	610 mm breit	4 Türen FB	610 mm breit
1 Spritzwand	400 mm breit	3 Zwischenwänden	1700 mm breit
1 eingespannte Bank	700 mm lang	4 Spritzwänden	400 mm breit
1 Saranvorhang	700 mm breit	4 eingespannten Bänken	700 mm lang
1 Riloga-Schiene	1050 mm lang	4 Saranvorhängen	700 mm breit

Trennwände für Sanitäranlagen

Aus der Serie Trennwände für WC- und Sanitäranlagen von HIRZ Trennwand

		1 Riloga-Schiene	4000 mm lang
(2) Drei-Kabinen-Duschanlage bestehend aus:		(6) Vier-Kabinen-Duschanlage bestehend aus:	
1 Vorderfront	3300 mm lang	3 Zwischenwänden	1000 mm tief
3 Durchgängen	610 mm breit	1 VF- Traverse	4000 mm breit
2 Zwischenwänden	1100 mm tief	4 Saranvorhängen	1100 mm breit
3 Saranvorhängen	700 mm breit	1 Riloga-Schiene	4000 mm lang
1 Riloga-Schiene	3300 mm lang		
(3) Zwei-Kabinen-Duschanlage bestehend aus:		(7) Vier-Kabinen-Duschanlage bestehend aus:	
1 Zwischenwand	1000 mm tief	1 Vorderfront	4000 mm lang
1 VF- Traverse	2000 mm lang	4 Türen FB	610 mm breit
2 Saranvorhänge	1100 mm breit	3 Zwischenwänden	1600 mm tief
1 Riloga-Schiene	2000 mm lang	4 Saranvorhängen	1000 mm breit
		1 Riloga-Schiene	4000 mm lang
(4) Zwei-Kabinen-Duschanlage bestehend aus:		(8) Vier-Kabinen-Duschanlage bestehend aus:	
1 Vorderfront	2100 mm lang	1 Vorderfront	4000 mm lang
2 Türen FB	610 mm breit	4 Durchgängen	610 mm breit
1 Zwischenwand	1700 mm tief	3 Zwischenwänden	1600 mm tief
1 Außenwand	1700 mm tief	4 Spritzwänden	400 mm breit
2 Spritzwänden	400 mm breit	4 eingespannten Bänken	700 mm lang
2 eingespannten Bänken	700 mm lang	8 Saranvorhängen	700 mm breit
1 Saranvorhang	700 mm lang	2 Riloga-Schiene	4000 mm lang
1 Riloga-Schiene	2100 mm lang		

Behandlungs-/ Solarium Kabinen



Behandlungs-/ Solarium Kabinen MD30

Behandlungs-/ Solarium Kabinen MD30

Trennwände für Sanitäranlagen

Aus der Serie Trennwände für WC- und Sanitäranlagen von HIRZ Trennwand

Weitere Informationen zum Download: HIRZ Dekorkarte, HIRZ Farbkarte

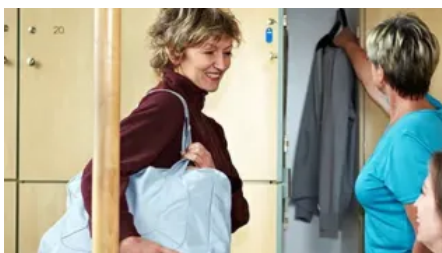
Garderobenschränke für Nass- und Trockenräume

Aus der Serie Trennwände für WC- und Sanitäranlagen von HIRZ Trennwand



Garderobenschränke als Schrankreihen lösbare Exenter-Verbindungen zwischen Seiten und Böden.

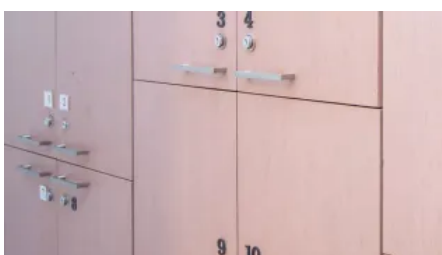
Garderobenschränke



Garderobenschränke MS20 TR

Garderobenschränke für Trockenräume MS20 TR

Konstruktion: Als Schrankreihen lösbare Exenter-Verbindungen zwischen Seiten und Böden. Rückwände aufgeschraubt. Böden zur Be- und Entlüftung ca. 10 mm zurückgesetzt. Untergestell aus Alu-Rohr 25/25 mm, nivellierbar.



Garderobenschränke für Trockenräume

Trägermaterial: Böden, Seiten und Rückwand aus dreischichtiger-Spanverbundplatte V 20 mit Melaminharzbeschichtung nach DIN. Oberfläche feinstrukturiert in weiß. Türen aus dreischichtiger Spanplatte V 20, beidseitig mit 0,8 mm starken Melaminharz – Schichtstoffplatten belegt. Oberfläche rauh-matt. Alle nicht mit Profilen eingefassten Kanten mit Kantenband.

weitere Informationen: Garderobenschränke MS20 TR

Garderobenschränke für Nass- und Trockenräume

Aus der Serie Trennwände für WC- und Sanitäranlagen von HIRZ Trennwand



Garderobenschränke VK20

Garderobenschränke für Nassräume VK20

Konstruktion: Als Schrankreihen lösbare Exenter-Verbindungen zwischen Seiten und Böden. Aluminium-Rahmen-Konstruktion silberfarbig eloxiert. Be- und Entlüftung durch konstruktiven Abstand zwischen Böden und Seiten.

Trägermaterial: wasserfeste Melaminharz-Kompaktplatten nach DIN 19626 Türen und Böden in 13 mm Stärke. Rückwände und Seitenwände in 3 mm Stärke. Oberfläche rauhmatt. Böden, Rückwände und Seitenfüllungen in weiß.

weitere Informationen: Garderobenschränke VK20

HIRZ Trennwand GmbH

Absender

Porschestr. 19
30827 Garbsen
Deutschland

Tel. +49 5131 467190, Fax +49 5131 467390
info@hirz-trennwand.de, www.hirz-trennwand.de

Datum:

☐

Per Fax

☐

Per Brief

☐

Für meine Notizen

☐

Bitte nehmen Sie mit mir Kontakt auf und vereinbaren Sie einen Termin mit mir.

☐

Bitte übersenden Sie mir für Ihre Produkte das aktuelle Katalogmaterial.

☐

Bitte übersenden Sie mir für Ihre Produkte ausführliche Planungsunterlagen.

Anfrage zur Produktserie „Trennwände für WC- und Sanitäranlagen“

Mitteilung: