

Gute Raumakustik mit Akustikdecken, Baffeln, Deckensegeln und Wandabsorbern

Von Rockfon



ROCKWOOL Rockfon GmbH
Rockwoolstr. 37-41
45966 Gladbeck
Deutschland

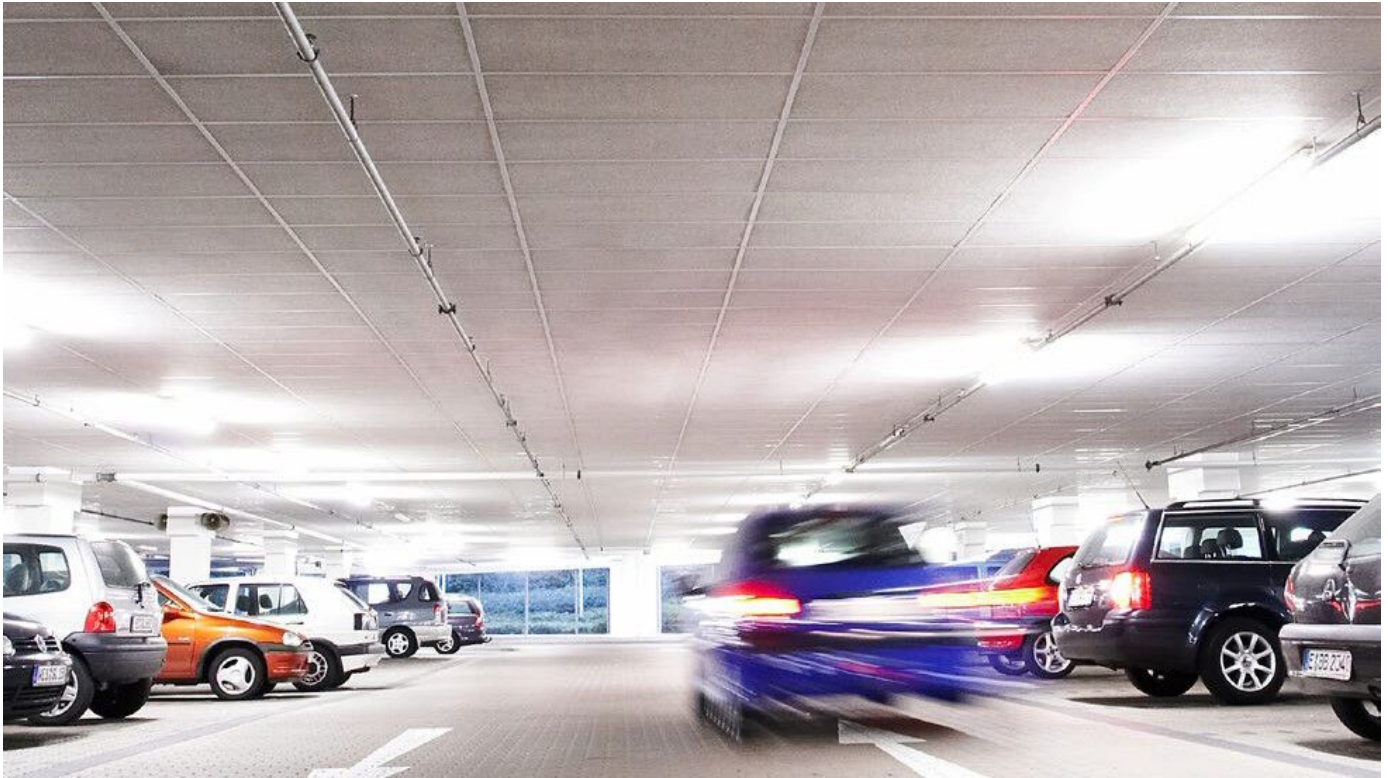
Tel.: +49 2043 408-0
Fax: +49 2043 408-444

info@rockfon.de
www.rockfon.de

Gute Raumakustik mit akustisch wirksamen Systemen aus Steinwolle: Rasterdecken, monolithische Decken (verputzt), Baffeln, Deckensegel und Wandabsorber sowie Profil- und Montagesysteme in verschiedenen Farben.

Tiefgaragen - Akustikdecken

Aus der Serie Gute Raumakustik mit Akustikdecken, Baffeln, Deckensegeln und Wandabsorbern von Rockfon



Akustik-Unterdecken für Tiefgaragen: Tiefgaragendämmplatten aus hoch verdichteter, kunstharzgebundener Steinwolle, Rockfon® Facett-Systemlösungen inklusive kompletter Unterkonstruktion für ansprechende Optik, hohe Wärmedämmung und Schallabsorption. Die Akustikdeckensysteme erfüllen alle Anforderungen der Garagenverordnung.

Cradle to Cradle Certified®



Rockfon ist zertifiziert mit dem Cradle to Cradle Certified® Platin-Level in der Kategorie „Allgemeines – Umweltpolitik und -management“ und dem Gold-Level in der Kategorie „Soziale Gerechtigkeit“.

86 Prozent der Akustiklösungen von Rockwool Rockfon sind Cradle to Cradle Certified® auf Silber-Level nach der Version 4.0 des globalen Nachhaltigkeitsstandards.

[Mehr Informationen](#)

Tiefgaragen - Akustikdecken

Aus der Serie Gute Raumakustik mit Akustikdecken, Baffeln, Deckensegeln und Wandabsorbern von Rockfon

Akustik-Unterdecken – Systemlösungen

Rockfon® Facett Klassik



Akustik-Unterdecken, System Rockfon® Facett Klassik

Abgehängte Akustikdecke als Sichtschienen-Einlegemontage oder Klebmontage

- Euroklasse: A1 nach DIN EN 13501-1
- Sichtseite: weißes Vlies ohne Muster bzw. Struktur
- Bemessungswert der Wärmeleitfähigkeit: $\lambda = 0,034 \text{ W/(m}\cdot\text{K)}$
- Lichtreflexionsgrad: $\gamma = 64 \%$, gemäß ISO 7724-2
- Rückseite: natürliche Vlieskaschierung
- Plattenformat: 1200 x 600 mm
- Plattendicke: 50, 60, 80, 100 mm

[Mehr Informationen](#)

Tiefgaragen - Akustikdecken

Aus der Serie Gute Raumakustik mit Akustikdecken, Baffeln, Deckensegeln und Wandabsorbern von Rockfon

Rockfon® Facett Plano



Akustik-Unterdecken, System Rockfon® Facett Plano

Tiefgaragendämmsystem bestehend aus Facett Plano und RP-Dämmauflage

Montage: Die Rockfon Facett Plano wird in die fertig montierte und justierte Unterkonstruktion mit sauberen Handschuhen eingelegt. Anschließend wird die Rockfon RP Dämmauflage auf die eingelegte Decklage aufgelegt oder die Dämmauflage zusammen mit der Decklage vorsichtig in die fertig montierte und justierte Unterkonstruktion mit sauberen Handschuhen eingehängt.

Decklage

- Decklage und Dämmauflage in Euroklasse A1, nichtbrennbar gemäß DIN EN 13501-1
- Sichtseite der Decklage mit weißer Vlieskaschierung
- Bemessungswert der Wärmeleitfähigkeit: $\lambda = 0,037 \text{ W/(m·K)}$
- Lichtreflexionsgrad: $Y = 64 \%$, gemäß ISO 7724-2
- Rückseite: natürliche Vlieskaschierung
- Plattenformat: 1250 x 625 mm
- Plattendicke: 20 mm

Dämmauflage

- Euroklasse: A1 nach DIN EN 13501-1
- Sichtseite: keine Vlieskaschierung
- Plattenformat: 1250 x 625 mm
- Plattendicke: 60, 80, 100, 120, 140 mm

Mehr Informationen

Tiefgaragen - Akustikdecken

Aus der Serie Gute Raumakustik mit Akustikdecken, Baffeln, Deckensegeln und Wandabsorbieren von Rockfon

Rockfon® Facett Pure



Akustik-Unterdecken, System Rockfon® Facett Pure

Funktionale Tiefgaragendämmung mit naturweißer oder schwarzer Oberfläche, ohne Anforderungen an die Optik für die Klebe- oder Dübelmontage

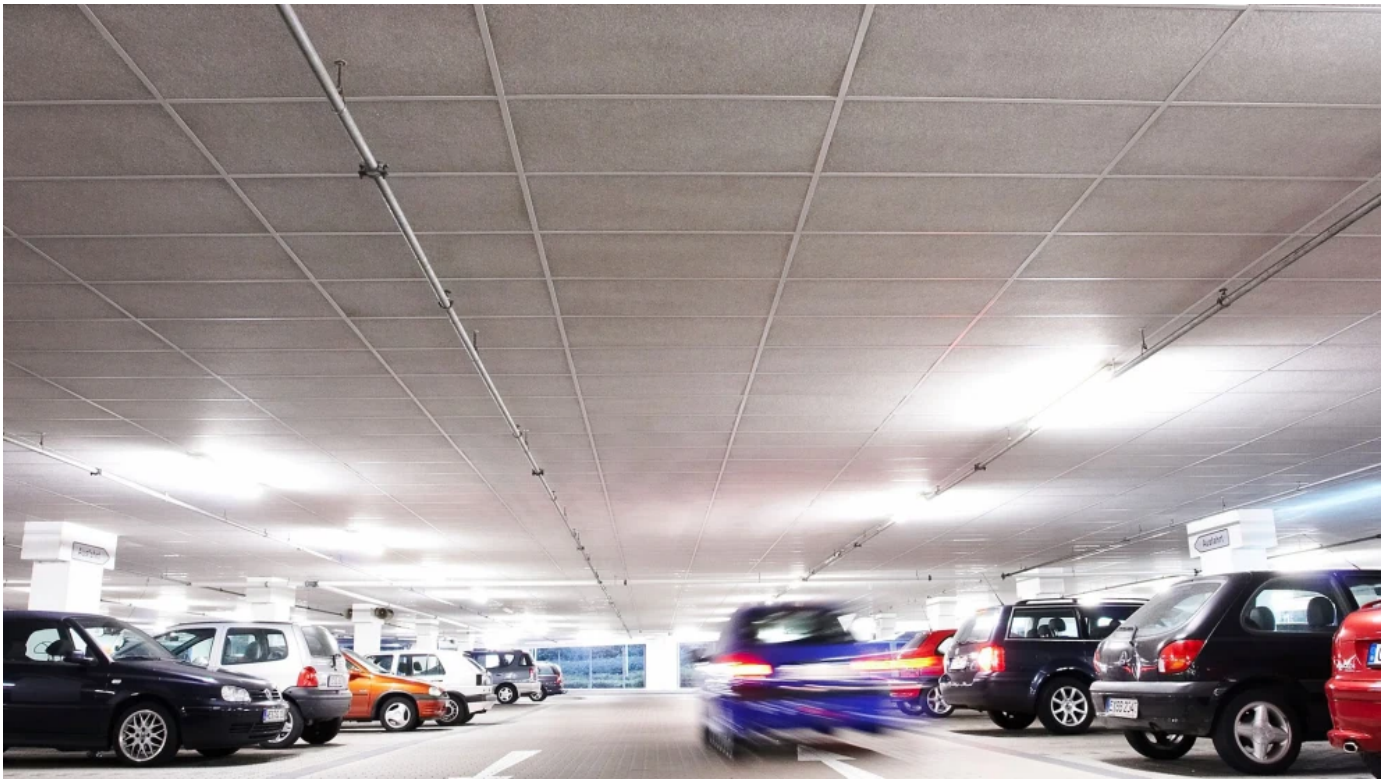
- Euroklasse: A1 nach DIN EN 13501-1
- Sichtseite mit funktionalem naturweißem Vlies ohne optische Anforderungen, auf Anfrage auch in einem schwarzen Vlies erhältlich
- Rückseite: unkaschiert
- Bemessungswert der Wärmeleitfähigkeit: $\lambda = 0,035 \text{ W/(m·K)}$
- Optik: Nicht geeignet für Anwendungen mit optischen Anforderungen.
- Plattenformat: 1000 x 625 mm
- Plattendicke: 50, 60, 80, 100, 120, 140, 160, 180, 200 mm

Mehr Informationen

Tiefgaragen - Akustikdecken

Aus der Serie Gute Raumakustik mit Akustikdecken, Baffeln, Deckensegeln und Wandabsorbern von Rockfon

Rockfon® Facett Struktur



Akustik-Unterdecken, System Rockfon® Facett Struktur

Verleiht der Tiefgarage durch die Sichtseite mit grauem Vlies und weißen Farbsprenkeln eine ansprechende Optik. Hohe Wärmedämmung und Schallabsorption. Erfüllt die Anforderungen der Garagenverordnung. Einlegemontage oder Klebmontage.

- Euroklasse: A1 nach DIN EN 13501-1
- Sichtseite mit grauer Vlieskaschierung und weißen Farbsprenkeln
- Rückseite: Vlieskaschierung
- Bemessungswert der Wärmeleitfähigkeit: $\lambda = 0,034 \text{ W/(m·K)}$
- Lichtreflexionsgrad: $\gamma = 67 \%$, gemäß DIN 5036-3
- Plattenformat: 1200 x 600 mm
- Plattendicke: 50, 60, 80, 100 mm

[Mehr Informationen](#)

Tiefgaragen - Akustikdecken

Aus der Serie Gute Raumakustik mit Akustikdecken, Baffeln, Deckensegeln und Wandabsorbern von Rockfon

Rockfon® Facett Brilliant



Akustik-Unterdecken, System Rockfon® Facett Brilliant

Premium Tiefgaragendämmung mit hochwertiger strukturierter Oberfläche und umlaufender Fase. Halteklammermontage oder Klebmontage.

- Euroklasse: A1 nach DIN EN 13501-1
- Sichtseite mit grauer Vlieskaschierung und weißen Farbsprenkeln, strukturiert, umlaufend gefaste Kanten mit weißer Farbbeschichtung
- Rückseite: Vlieskaschierung
- Bemessungswert der Wärmeleitfähigkeit: $\lambda = 0,034 \text{ W/(m·K)}$
- Lichtreflexionsgrad: $\gamma = 67 \%$, gemäß DIN 5036-3
- Plattenformat: 1200 x 600 mm
- Plattendicke: 50, 60, 80, 100 mm

Mehr Informationen

Tiefgaragen - Akustikdecken

Aus der Serie Gute Raumakustik mit Akustikdecken, Baffeln, Deckensegeln und Wandabsorbern von Rockfon

Rockfon® Facett Elegant



Akustik-Unterdecken, System Rockfon® Facett Elegant

Exklusive Tiefgaragendämmung mit hochwertiger weißer Oberfläche und umlaufender Fase. Verleiht der Tiefgarage eine klare Linienführung mit heller, freundlicher Optik. Halteklammermontage oder Klebmontage.

- Euroklasse: A1 nach DIN EN 13501-1
- Sichtseite mit weißer Vlieskaschierung, Optik weiß, ohne Muster bzw. Struktur
- Rückseite: Vlieskaschierung
- Bemessungswert der Wärmeleitfähigkeit: $\lambda = 0,034 \text{ W/(m·K)}$
- Lichtreflexionsgrad: $\gamma = 64 \%$, gemäß ISO 7724-2
- Plattenformat: 1200 x 600 mm
- Plattendicke: 50, 60, 80, 100 mm

Mehr Informationen

ROCKWOOL Rockfon GmbH

Absender

Rockwoolstr. 37-41
45966 Gladbeck
Deutschland

Tel. +49 2043 408-0, Fax +49 2043 408-444
info@rockfon.de, www.rockfon.de

Datum:

☐

Per Fax

☐

Per Brief

☐

Für meine Notizen

☐

Bitte nehmen Sie mit mir Kontakt auf und vereinbaren Sie einen Termin mit mir.

☐

Bitte übersenden Sie mir für Ihre Produkte das aktuelle Katalogmaterial.

☐

Bitte übersenden Sie mir für Ihre Produkte ausführliche Planungsunterlagen.

Anfrage zur Produktserie „Gute Raumakustik mit Akustikdecken, Baffeln, Deckensegeln und Wandabsorbern“

Mitteilung: