

Terrassensysteme mit WPC-Terrassendielen

Von Deceuninck Germany

deceuninck



© robert sprang www.rs fotografie.

Deceuninck Germany GmbH
Bayerwaldstr. 18
94327 Bogen
Deutschland

Tel.: +49 9422 8210
Fax: +49 9422 821-363

info@deceuninck.de
www.deceuninck.de

Twinson Terrassensysteme bestehen aus PEFC-zertifiziertem Holz und recyceltem PVC und vereinen die Vorteile beider Materialien: das natürliche Aussehen von Holz und die Strapazierfähigkeit und Langlebigkeit von PVC. Die Dielen werden in Europa produziert und sind mit dem VinylPlus Logo für Nachhaltigkeit ausgezeichnet.

Terrassensysteme aus Twinson (WPC)

Aus der Serie Terrassensysteme mit WPC-Terrassendielen von Deceuninck Germany



© terng99 - stock.adobe.com

Kompakte Massivdielen, Massivdielen mit 360° Kunststoffummantelung und tragende Bodendielsysteme

Terrassensysteme aus Twinson (WPC)

Aus der Serie Terrassensysteme mit WPC-Terrassendielen von Deceuninck Germany

Technische Informationen Dielen Character Massive, Majestic Massive Pro und System Terrace+

Character Massive – die kompakte Massivdielen



Massivdielen Character Massive

Die Massivdielen lässt sich zuschneiden wie Vollholz. Von geradlinigem Design bis hin zu geometrischen Formen und rund geschnittenen Kanten – alles ist passgenau und einfach realisierbar. Dazu wurde ein spezieller, drehbarer Clip entwickelt, der die Montage der Dielen auch ohne rechten Winkel zur Unterkonstruktion ermöglicht.

- Oberfläche in Holzoptik und -haptik
- Zwei verschiedene Oberflächen: fein geriffelt / glatt strukturiert
- Breite 140 mm (Nutzbreite 144,5 mm), Höhe 20 mm
- Geringer Fugenabstand von nur 3,5 mm (Twinson Click) und 4,5 mm (Standard-Unterkonstruktion)
- Geringe Gesamtaufbauhöhe (ab 36 mm)
- Praktisch keine Längenausdehnung
- Rutschfestigkeitsklasse (R 12)
- Brandwiderstandsfähigkeit Klasse Bfl-s1 (= B1)
- Widerstandsfähig gegen Flugfeuer und strahlende Wärme Klasse B_{roof} (t1)
- Umweltfreundlich (zu 100 % wiederverwertbar und 100 % recyceltes PVC im Kern)

Terrassensysteme aus Twinson (WPC)

Aus der Serie Terrassensysteme mit WPC-Terrassendielen von Deceuninck Germany

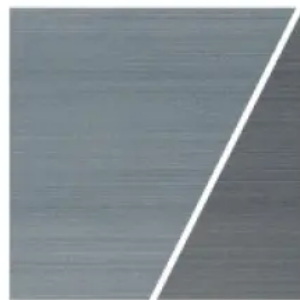
- PEFC zertifiziert
- VinylPlus zertifiziert
- EPD Umweltdeklaration

509



Flussteingrau
(riverstone)

510



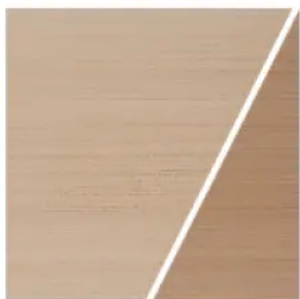
Schiefergrau
(slate grey)

502



Süßholzschwarz
(liquorice)

522



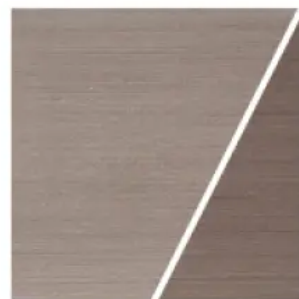
Walnussbraun
(walnut)

503



Haselnussbraun
(hazelnut)

504



Baumrindenbraun
(bark)

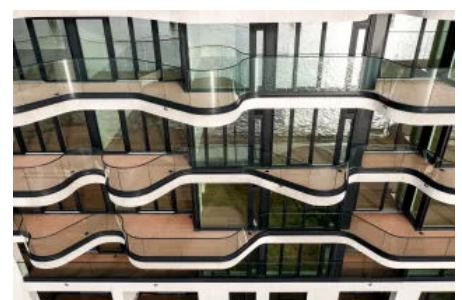
Farbrange Massivdielen Character Massive



Character Massive Walnussbraun, Pier in Plock (Polen) © Michal Kalet PHOTOGRAPHY



Character Massive Baumrindenbraun, Grundschule Halfengasse in Köln © Robert Sprang

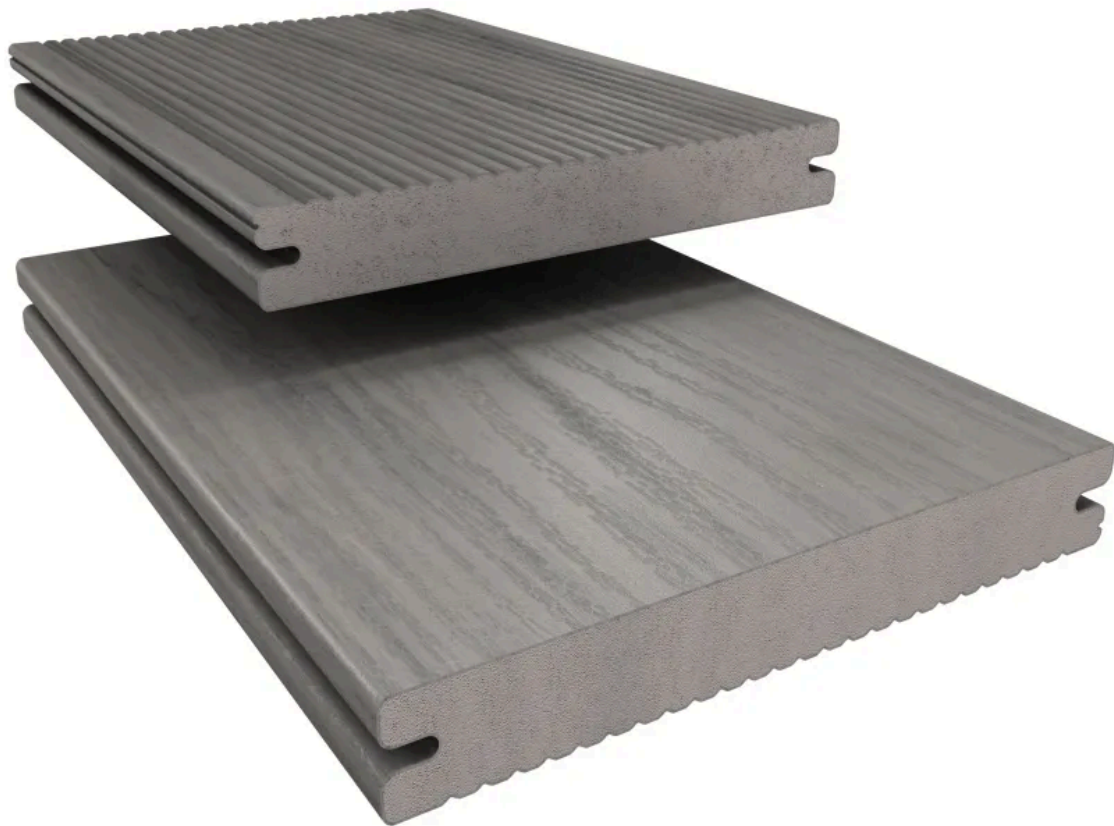


Character Massive Walnussbraun, HafenCity in Hamburg © Architektur fotografie Tim Voelter

Terrassensysteme aus Twinson (WPC)

Aus der Serie Terrassensysteme mit WPC-Terrassendielen von Deceuninck Germany

Majestic Massive Pro – mit 360°-Kunststoffummantelung



Diele Majestic Massive Pro

Majestic Massive Pro mit Polymerbeschichtung ist eine fleckenunempfindliche und pflegeleichte Diele in Holzoptik für die Gestaltung von (halb)überdachten Terrasse, Balkonen und Wintergärten.

- Massivdielen mit harter Kunststoffoberfläche für hohe Beanspruchungen
- pflegeleicht, fleckenunempfindlich und witterungsbeständig
- Breite 140 mm (Nutzbreite 144,5 mm), Höhe 20 mm
- Rundungen sind einfach zu schneiden
- Zwei Oberflächen: authentische Holzoptik und geriffelt
- Geringer Fugenabstand von nur 3,5 mm (Twinson Click) und 4,5 mm (Standard-Unterkonstruktion)
- Geringe Gesamtaufbauhöhe (ab 36 mm)
- Rutschfestigkeitsklasse: R10 / R11
- Belastung max. 1400 kg/m²
- Praktisch keine Längenausdehnung
- Brandwiderstandsfähigkeit Klasse Cfl-s1 (schwer entflammbar)
- Widerstandsfähig gegen Flugfeuer und strahlende Wärme Klasse B_{roof} (t1)

Terrassensysteme aus Twinson (WPC)

Aus der Serie Terrassensysteme mit WPC-Terrassendielen von Deceuninck Germany

- PEFC zertifiziert
- VinylPlus zertifiziert
- 100 % recyceltes PVC im Kern

270



Eiche rauchgrau

271



Eiche antikbraun

519



Eiche rustikal

520



Eiche felsgrau

524



Herbstbraun

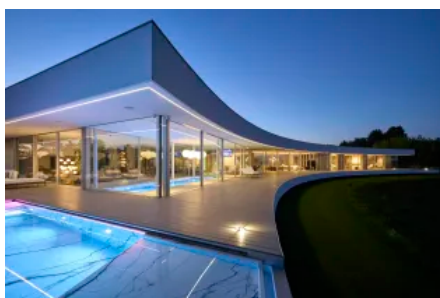
Farbrange Majestic Massive Pro

Terrassensysteme aus Twinson (WPC)

Aus der Serie Terrassensysteme mit WPC-Terrassendielen von Deceuninck Germany



Robert Sprang Majestic Massive Pro Eiche rauchgrau, Wohnhaus in Inning am Ammersee (© Robert Sprang)



Majestic Massive Pro Eiche felsgrau, Dune House am Ufer des Narew Flusses (Polen) (© Pawel Ulatowski)



Majestic Massive Pro Eiche antikbraun, Lochergut in Zürich (© David Zanger)

Tragendes Bodendielen-System Terrace+ für Anbaubalkone



Tragendes Bodendielen-System Terrace+

Terrassensysteme aus Twinson (WPC)

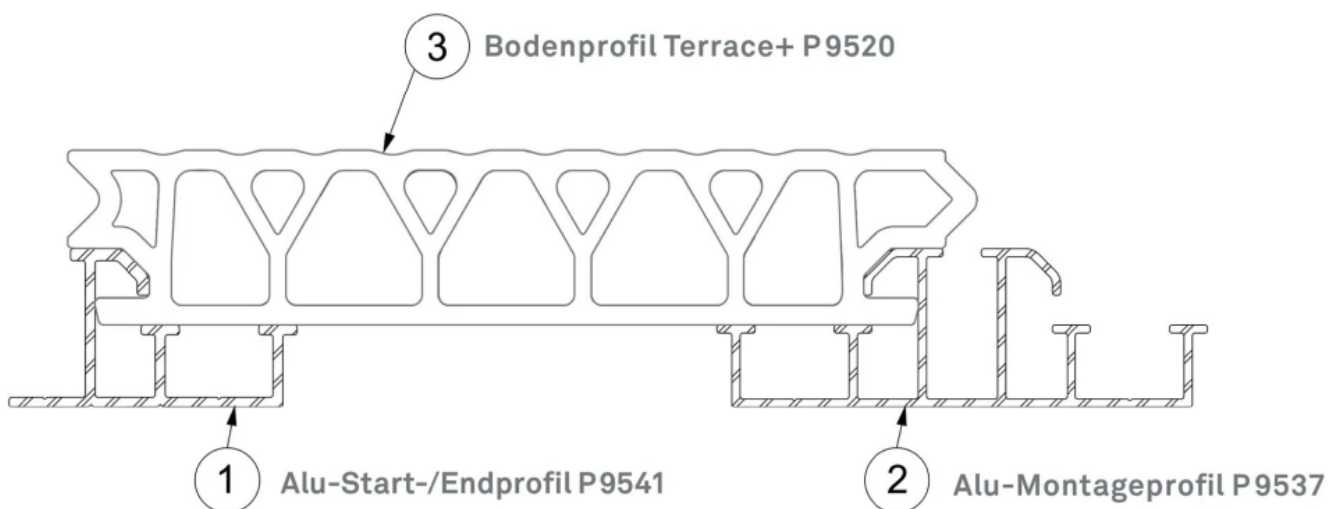
Aus der Serie Terrassensysteme mit WPC-Terrassendielen von Deceuninck Germany

Robustes tragendes Bodenprofil: Terrace+ kann mit der allgemeinen bauaufsichtlichen Zulassung als tragendes Bodendielen-System überall dort eingesetzt werden, wo lastabtragende Böden erforderlich sind.

- Einfache und schnelle Montage auf Holz- und Stahlträgern
- Wellenförmiges Design mit optisch geschlossener Fuge – es können keine Kleinteile durch die Fugen fallen
- Einzigartig: tropfsicher und sauber durch Aluminiumprofil zwischen den Bodendielen
- Achsmaß des maximalen Auflagerabstandes: 500 mm
- Zugelassen für Flächenlasten bis max. 5 kN/m^2 / Einzellasten max. 2 kN
- Zugelassen bis Windlastzone 4 (höchste Anforderung / max. Geschwindigkeitsdruck $1,4 \text{ kN/m}^2$)
- Zugelassen bis Schneelastzone 3 bis 1.500 m (höchste Anforderung / max. Schneelast $13,9 \text{ kN/m}^2$)
- Alle für die Zulassung relevanten Artikel können bei Deceuninck bezogen werden.



Tragendes Bodendielen-System Terrace+ (© Tiberius Gracchus - stock.adobe.)



Profilschnitt Terrace+

Terrassensysteme aus Twinson (WPC)

Aus der Serie Terrassensysteme mit WPC-Terrassendielen von Deceuninck Germany

503



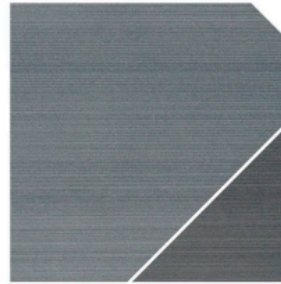
Haselnuss-
braun

504



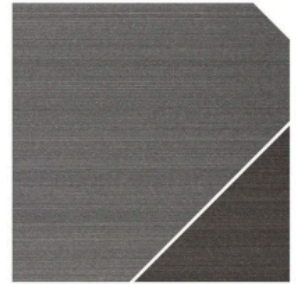
Baumrinden-
braun

510



Schiefergrau

502



Süßholz-
schwarz

Farben Terrace+

Zubehör für die Systeme Character Massive und Majestic Massive Pro

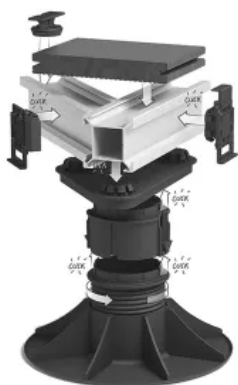
Umfangreiches Zubehör wie Profile für die Unterkonstruktion, Verbinder, Montageclips, höhenverstellbare Drehfüße, Abschlussprofile und Lüftungsprofile sorgen für eine einfache und sichere Installation.

Ob auf festem Untergrund, unebenem festen Untergrund oder zur schwimmenden Verlegung – mittels verschiedener Unterkonstruktionen aus Aluminium können Deceuninck Terrassendielen überall verlegt werden.

Twinson Click – schraublose Unterkonstruktion

Mit der schraubenlosen Technologie spart das modulare Twinson Click-System Zeit. Die Terrassenkonstruktion kann ohne eine einzige Schraube zusammengesetzt werden, und Twinson Click passt sich an jede Terrassenform an.

Leichte Aluminium-Profile stehen in 30 und 50 mm zur Verfügung.



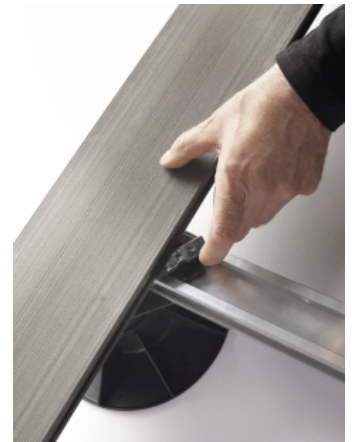
Twinson Click Montage-System



HöhenausgleichsfüÙe



Eckverbinder



Montageclip

[Download Broschüre "Twinson Terrassensysteme"](#)

[Download Broschüre "Systemlösungen für Balkone"](#)

[Download Broschüre "Referenzen"](#)