

## Terrassenplatten aus Beton oder Keramik für den Garten- und Landschaftsbau

Von KANN Baustoffwerke



© Kann

**KANN GmbH Baustoffwerke**  
Bendorfer Str. 180  
56170 Bendorf  
Deutschland

Tel.: +49 2622 707-0  
Fax: +49 2622 707-165

info@kann.de  
www.kann.de

Terrassenplatten aus Beton oder Keramik für die dekorative und dauerhafte Flächengestaltung im Garten- und Landschaftsbau.

## Terrassenplatten aus Granit-Keramik von KANN

Aus der Serie Terrassenplatten aus Beton oder Keramik für den Garten- und Landschaftsbau von KANN Baustoffwerke



Terrassenplatten aus Keramik sind pflegeleicht, kratzfest und extrem wandelbar. Das Material Keramik kann verschiedene Oberflächen und Strukturen erzeugen, weshalb beispielsweise Terrassenplatten in Holzoptik bis ins kleinste Detail dargestellt werden können.

### Terrassenplatten aus Keramik

#### Alesaro®

Granitkeramikplatte in Granitsteinoptik in 80/40/2 cm in grau und anthrazit. Die Terrassenplatten haben einen geringen Pflegeaufwand, eine robuste Oberfläche und sind resistent gegen Schimmel, Moos und Flechten.

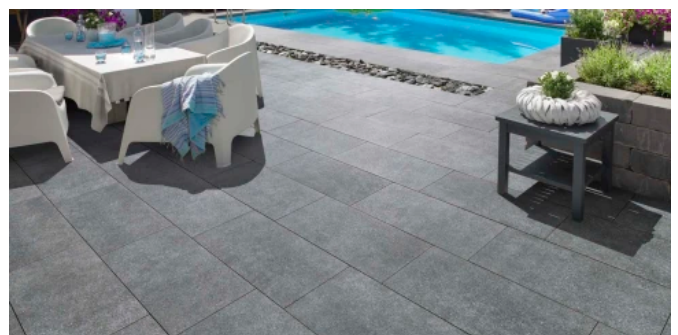
Farben: grau, anthrazit

Oberfläche: fein strukturiert

Rutschemmend, Klasse R11

- Maße (L x B x D) in cm:
  - 80 x 40 x 2

Mehr dazu: **Alesaro®**



Terrassenplatte Alesaro® in anthrazit, 80 x 40 cm



## Terrassenplatten aus Granit-Keramik von KANN

Aus der Serie Terrassenplatten aus Beton oder Keramik für den Garten- und Landschaftsbau von KANN Baustoffwerke

### Arctia®

Granitkeramikplatte in Quarzitoptik in 80/40/2 cm in grau-meliert, anthrazit-meliert und beige-meliert. Die Terrassenplatten haben einen geringen Pflegeaufwand, eine robuste Oberfläche und sind resistent gegen Schimmel, Moos und Flechten.

Farben: grau-meliert, anthrazit-meliert, beige-meliert

Oberfläche: fein strukturiert

Wasseraufnahme der Granitkeramik Oberfläche  $\leq 0,5\%$

Rutschhemmung nach DIN 51130 bzw. BGR 181: R11

- Maße (L x B x D) in cm:
  - 80 x 40 x 2

Mehr dazu: **Arctia®**



Arctia Keramik Terrassenplatten anthrazit-meliert

### Matera

Granitkeramikplatte mit feinen Aderungen und einer strukturierten Oberfläche im Spaltschiefer-Design in 60/60/2 cm in sandbeige oder sandgrau.

Die Terrassenplatten haben einen geringen Pflegeaufwand, eine robuste Oberfläche und sind resistent gegen Schimmel, Moos und Flechten.

Farben: sandbeige, sandgrau

Oberfläche: fein strukturiert

Rutschhemmend, Klasse R11

- Maße (L x B x D) in cm:
  - 60 x 60 x 2

Mehr dazu: **Matera**



Matera - Granitkeramikplatte

### Taja®

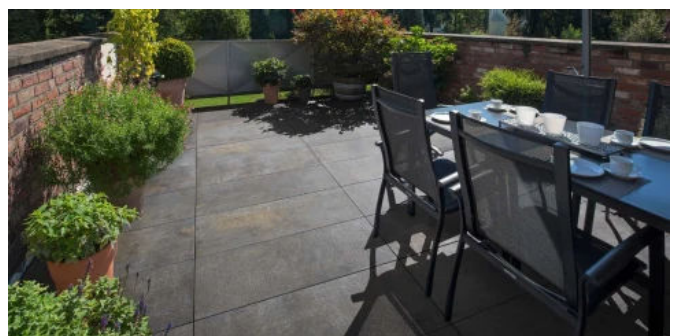
Granitkeramikplatte mit feiner Strukturierung in nuancierter Natursteinoptik in 80/40/2 cm in Rostrot. Die Terrassenplatten haben einen geringen Pflegeaufwand, eine robuste Oberfläche und sind resistent gegen Schimmel, Moos und Flechten.

Farbe: rostrot

Oberfläche: fein strukturiert

Rutschhemmend, Klasse R11

- Maße (L x B x D) in cm:
  - 80 x 40 x 2



Granitkeramikplatte Taja® in rostrot

## Terrassenplatten aus Granit-Keramik von KANN

Aus der Serie Terrassenplatten aus Beton oder Keramik für den Garten- und Landschaftsbau von KANN Baustoffwerke

Mehr dazu: **Taja®**

### Xantos®

Die Granitkeramikplatte **Xantos®** hat eine täuschend echte Holzstruktur und ein Dielenformat in der Größe 120 x 30 cm. Die Terrassenplatte ist resistent gegen Schimmel, Moose und Flechten, leicht zu reinigen und nahezu unempfindlich gegen Kratzer. Mit zwei Zentimeter Dicke können die Platten im Splittbett oder auf Plattenlagern verlegt werden.

Farben: graubraun-meliert, braun-meliert, beigebraun-meliert, silbergrau-meliert

Leicht strukturierte Oberfläche in Holzoptik

Ungefast

Wasseraufnahme  $\leq 0,5\%$

Rutschhemmend, Klasse R11

- Maße (L x B x D) in cm:
  - 120 x 30 x 2

Mehr dazu: **Xantos®**

### Xera®

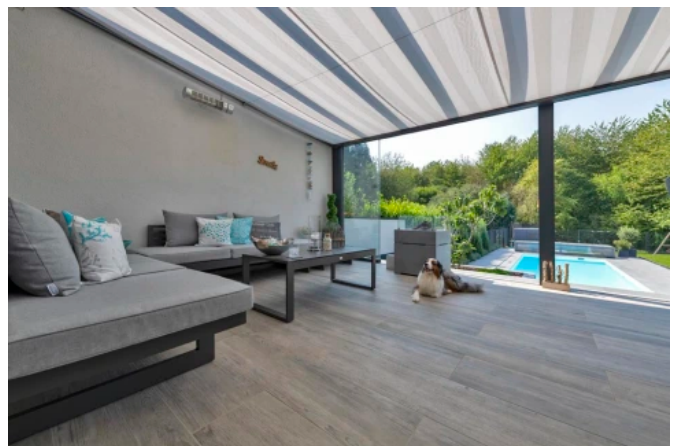
Die edel und natürlich wirkende Terrassenplatte **Xera®** verwandelt jedes Zuhause in einen echten Lieblingsplatz, der eine angenehme Ruhe ausstrahlt – ohne dabei eintönig zu wirken. Die beiden Farbvarianten grau-meliert und anthrazit-meliert und die leicht strukturierte Oberfläche unterstreichen diese Atmosphäre perfekt. Auch die einheitliche Gestaltung rund ums Haus ist mit Xera® kein Problem: Die Platte ist in einer Dicke von 2 cm erhältlich.

Farben: grau-meliert und anthrazit-meliert

Oberfläche: leicht strukturiert

- Maße (L x B x D) in cm:
  - 60 x 60 x 2
  - 120 x 60 x 2

Mehr dazu: **Xera®**



Granitkeramikplatte Xantos® in graubraun-meliert



Granitkeramikplatte Xera®

## Terrassenplatten aus Granit-Keramik von KANN

Aus der Serie Terrassenplatten aus Beton oder Keramik für den Garten- und Landschaftsbau von KANN Baustoffwerke

### Yamino®

Granitkeramikplatte in Holzdielenoptik in 90/30/2 cm. Die Terrassenplatte ist leicht zu reinigen, frostwiderstandsfähig und resistent gegen Schimmel, Moos und Flechten.

Farben: dunkelgrau-meliert, silbergrau-meliert, braun meliert, beige-meliert

Fein strukturierte Oberfläche in Holzoptik Ungefast

Wasseraufnahme der Granitkeramik Oberfläche  $\leq 0,5 \%$

Maße (L x B x D) in cm: 90 x 30 x 2

**Mehr dazu:** [Yamino®](#)



Granitkeramikplatte Yamino®

KANN GmbH Baustoffwerke

Absender

Bendorfer Str. 180  
56170 Bendorf  
Deutschland

Tel. +49 2622 707-0, Fax +49 2622 707-165  
[info@kann.de](mailto:info@kann.de), [www.kann.de](http://www.kann.de)

Datum:

☐

Per Fax

☐

Per Brief

☐

Für meine Notizen

☐

Bitte nehmen Sie mit mir Kontakt auf und vereinbaren Sie einen Termin mit mir.

☐

Bitte übersenden Sie mir für Ihre Produkte das aktuelle Katalogmaterial.

☐

Bitte übersenden Sie mir für Ihre Produkte ausführliche Planungsunterlagen.

Anfrage zur Produktserie „Terrassenplatten aus Beton oder Keramik für den Garten- und Landschaftsbau“

Mitteilung: