

Gründach Von Paul Bauder



Paul Bauder GmbH & Co. KG
Korntaler Landstr. 63
70499 Stuttgart
Deutschland

Tel.: +49 711 8807-0
Fax: +49 711 8807-300

info@bauder.de
www.bauder.de

Dachbegrünungen stellen spezielle Anforderungen an Bauwerk und die Dachunterkonstruktion.

Ein Gründach steht auch für einen neuen Lebensraum auf dem Dach. Gründächer sind nicht nur schön, sondern sie bieten auch Vorteile. Sie speichern Wasser, binden Staub und verhindern auch an heißen Sommertagen ein Aufheizen des Daches.

Sie schützen die Dachabdichtung und verlängern deren Lebenserwartung. Dachbegrünungen werden als Ausgleichsmaßnahme anerkannt.

Extensive Dachbegrünungen bestehen aus genügsamen und überwiegend niedrigwüchsigen Pflanzen und sind nur zur Kontrolle und Pflege begehbar.

Intensivbegrünungen mit Rasen- und Pflanzbereichen, Wege- und Aufenthaltsflächen können wie ein Garten gestaltet und genutzt werden.

Beide Begrünungsformen sind wertvolle und interessante Ersatzlebensräume für Pflanzen und Kleinlebewesen. Sie geben der Natur etwas davon zurück, was durch die Bebauung am Boden verloren geht.

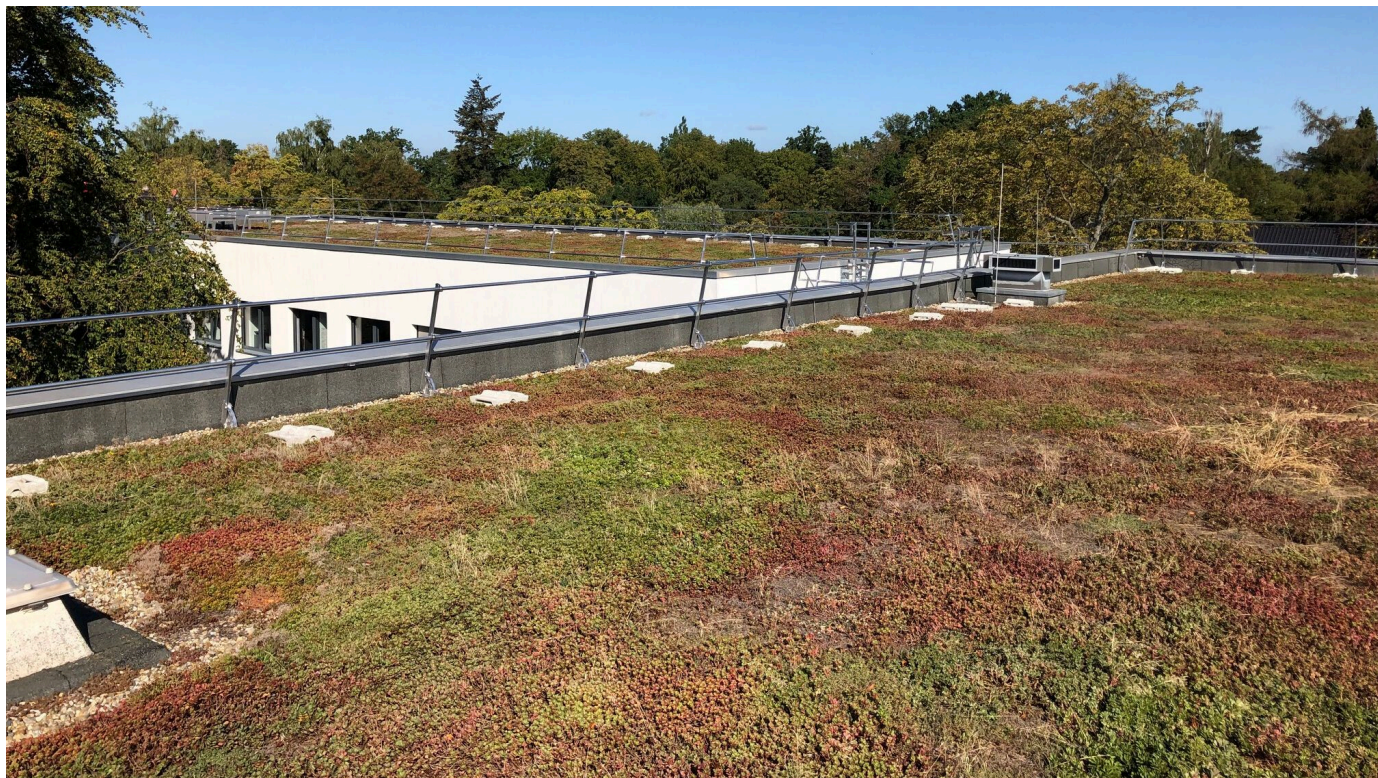
Schrägdach-Begrünungen erfordern spezielle Begrünungssysteme. Die Lagestabilität muss sichergestellt werden und als Ausgleich für den Oberflächenabfluss, bzw. die im Vergleich zum Flachdach stärkere Austrocknung, sollte die Wasserrückhaltung erhöht werden.

Dachbegrünungssysteme für Biodiversität schaffen optisch ansprechende, naturnahe Lebensräume auf Flachdächern. Modellierete Substratschüttungen und Biotopelemente sorgen für dauerhaft differenzierte Standortbedingungen.

Durch den Einsatz von Retentionselementen im Gründachsystemaufbau kann Wasser gezielt auf der Dachfläche gehalten werden und so der Verdunstung zugeführt werden. Das nützt der Natur und dem Kanal-Abwassersystem.

Terrassendach und begehbare Flächen

Aus der Serie Gründach von Paul Bauder

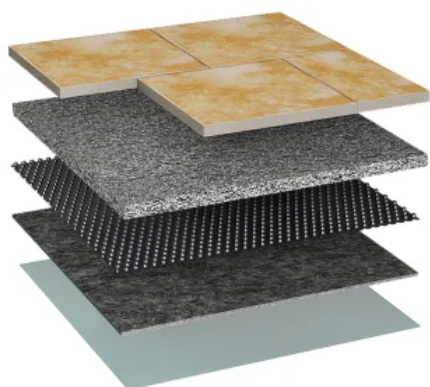


BauderGREEN begehbar Terrassendächer für begehbare Terrassen- und Deckenflächen mit lose verlegten Belägen und BauderGREEN befahrbar Fahrflächendächer

BauderGREEN Terrassendach und begehbare Flächen

Aktiv genutzte Dachflächen erfordern ein Höchstmaß an Sicherheit: einerseits hinsichtlich der Dichtigkeit für darunterliegende Gebäudeteile, andererseits für die sichere Begehrbarkeit. BauderGreen liefert dazu die passenden Systemkomponenten für den kompletten Aufbau. Egal ob gedämmt oder ungedämmt, begrünt, begehrbar oder befahrbar – die Aufbauten können präzise auf den individuellen Belastungsfall abgestimmt werden.

Beispiele



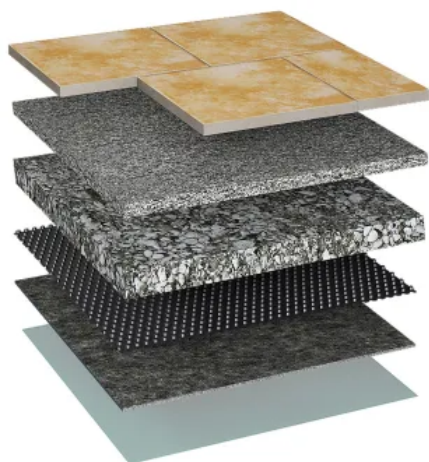
BauderGREEN begehbar Terrassendach privat, 0 - 5°

	Aufbau	Systemkomponenten
1	Plattenbelag 40 mm 80,0 kg/m ²	
2	Splitt 5 cm 75,0 kg/m ²	
3	BauderGREEN DE NF 10 0,7 kg/m ²	BauderGREEN NF 10
4	BauderGREEN FSM 600 3,6 kg/m ²	BauderGREEN FSM 600

Terrassendach und begehbare Flächen

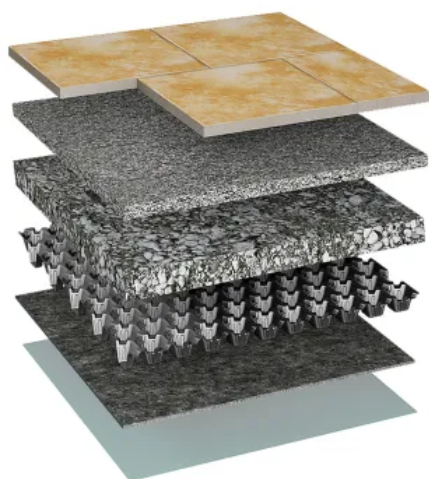
Aus der Serie Gründach von Paul Bauder

5	BauderGREEN PE 02 0,2 kg/m ²	BauderGREEN PE 02
6	Gesamtgewicht ca. 160 kg/m ²	



BauderGREEN begehbar Terrassendach öffentlich, 0 - 5°

	Aufbau	Systemkomponenten
1	Plattenbelag 40 mm 80,0 kg/m ²	
2	Splitt 5 cm 75,0 kg/m ²	
3	Schotter-Tragschicht 10 cm 180,0 kg/m ²	
4	BauderGREEN DE NF 10 0,7 kg/m ²	BauderGREEN NF 10
5	BauderGREEN FSM 600 3,6 kg/m ²	BauderGREEN FSM 600
6	BauderGREEN PE 02 0,2 kg/m ²	BauderGREEN PE 02
7	Gesamtgewicht ca. 340 kg/m ²	



BauderGREEN begehbar Terrassengartendach öffentlich, 0 - 5°

	Aufbau	Systemkomponenten
1	Plattenbelag 40 mm 80,0 kg/m ²	
2	Splitt 5 cm 75,0 kg/m ²	
3	Schotter-Tragschicht 10 cm 180,0 kg/m ²	
4	BauderGREEN DSE 40 verfüllt 39,6 kg/m ²	BauderGREEN DSE 40
5	BauderGREEN FSM 600 3,6 kg/m ²	BauderGREEN FSM 600
6	BauderGREEN PE 02 0,2 kg/m ²	BauderGREEN PE 02
7	Gesamtgewicht ca. 378 kg/m ²	

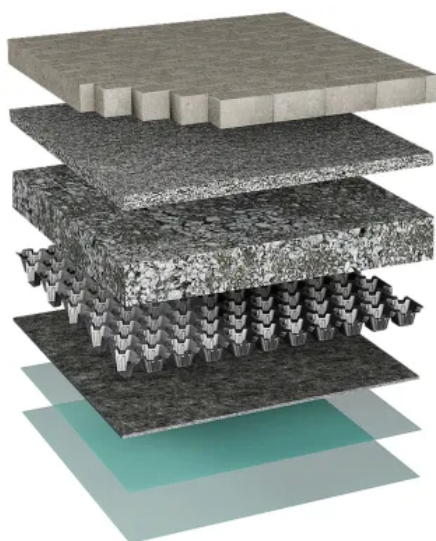
Terrassendach und begehbare Flächen

Aus der Serie Gründach von Paul Bauder

BauderGREEN Fahrflächendach

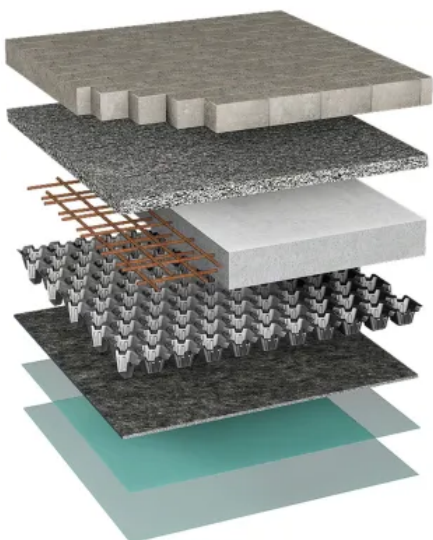
Bei befahrbaren Verkehrsflächen wie Tiefgaragen muss die Sicherheit im System gewährleistet sein. Wegen der hohen Belastung und der schlechten Zugänglichkeit im Nachgang müssen alle Komponenten aufeinander abgestimmt sein. Bauder hat für den gedämmten und den ungedämmten Fall jeweils Systeme für den Komplettbau entwickelt, angepasst auf die unterschiedlichen Belastungsklassen.

Beispiele



BauderGREEN befahrbar Fahrflächendach N2-V/10 kN, 1 - 5°

	Aufbau	Systemkomponenten
1	Betonpflaster 10 cm 210,0 kg/m ²	
2	Splitt 5 cm 75,0 kg/m ²	
3	Schotter-Tragschicht 15 cm 270,0 kg/m ²	
4	BauderGREEN DSE 40 verfüllt 40,0 kg/m ²	BauderGREEN DSE 40
5	BauderGREEN FSM 600 3,6 kg/m ²	BauderGREEN FSM 600
6	2 x BauderGREEN PE 02 0,4 kg/m ²	BauderGREEN PE 02
7	Gesamtgewicht ca. 599 kg/m ²	



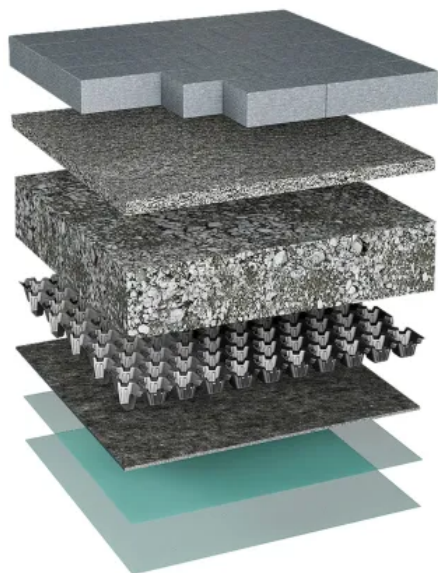
BauderGREEN befahrbar Fahrflächendach N2-V/10 kN gedämmt, 1 - 5°

	Aufbau	Systemkomponenten
1	Betonpflaster 10 cm 210,0 kg/m ²	
2	Splitt 5 cm 75,0 kg/m ²	
3	Bewehrter Beton 14 cm 276,0 kg/m ²	
4	BauderGREEN DSE 40 verfüllt 50,0 kg/m ²	BauderGREEN DSE 40
5	BauderGREEN FSM 600 3,6 kg/m ²	BauderGREEN FSM 600
6	2 x BauderGREEN PE 02 0,4 kg/m ²	BauderGREEN PE 02
7	Gesamtgewicht	

Terrassendach und begehbare Flächen

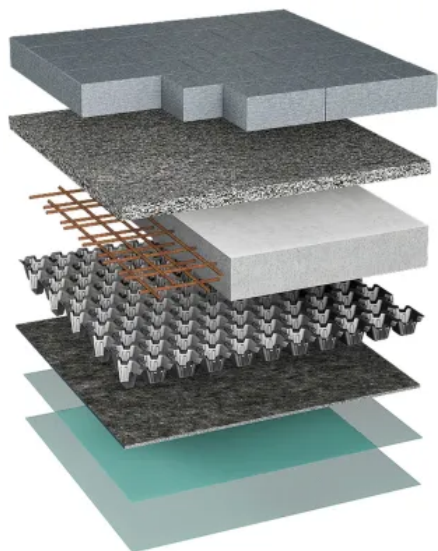
Aus der Serie Gründach von Paul Bauder

ca. 615 kg/m²



BauderGREEN befahrbar Fahrflächendach N3-V/40 kN, 1 - 5°

	Aufbau	Systemkomponenten
1	Betonpflaster 12 cm 252,0 kg/m ²	
2	Splitt 5 cm 75,0 kg/m ²	
3	Schotter-Tragschicht 25 cm 450,0 kg/m ²	
4	BauderGREEN DSE 40 verfüllt 40,0 kg/m ²	BauderGREEN DSE 40
5	BauderGREEN FSM 600 3,6 kg/m ²	BauderGREEN FSM 600
6	2 x BauderGREEN PE 02 0,4 kg/m ²	BauderGREEN PE 02
7	Gesamtgewicht ca. 821 kg/m ²	

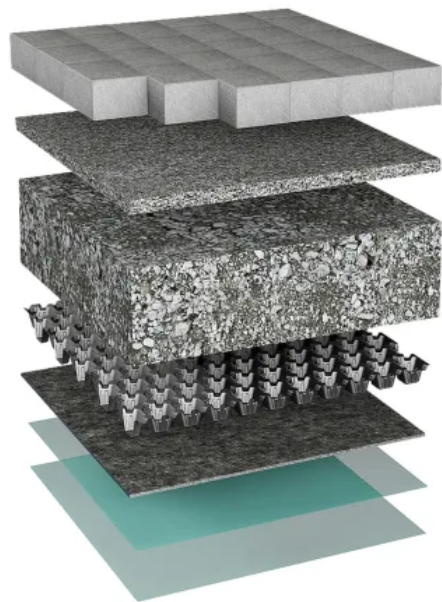


BauderGREEN befahrbar Fahrflächendach N3-V/40 kN gedämmt, 1 - 5°

	Aufbau	Systemkomponenten
1	Betonpflaster 12 cm 252,0 kg/m ²	
2	Splitt 5 cm 75,0 kg/m ²	
3	Bewehrter Beton 14 cm 344,0 kg/m ²	
4	BauderGREEN DSE 40 verfüllt 50,0 kg/m ²	BauderGREEN DSE 40
5	BauderGREEN FSM 600 3,6 kg/m ²	BauderGREEN FSM 600
6	2 x BauderGREEN PE 02 0,4 kg/m ²	BauderGREEN PE 02
7	Gesamtgewicht ca. 725 kg/m ²	

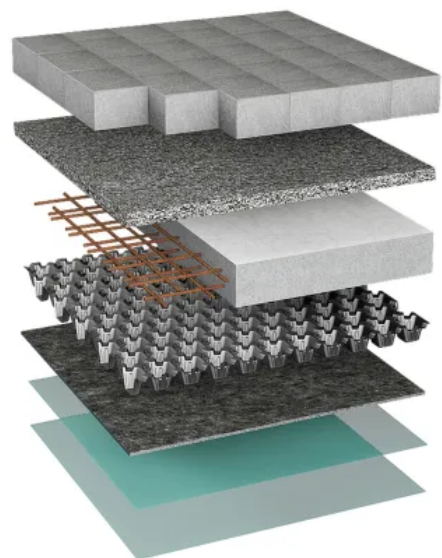
Terrassendach und begehbare Flächen

Aus der Serie Gründach von Paul Bauder



BauderGREEN befahrbar Fahrflächendach N3-V/50 kN, 1 - 5°

	Aufbau	Systemkomponenten
1	Betonpflaster 14 cm 294,0 kg/m ²	
2	Splitt 5 cm 75,0 kg/m ²	
3	Schotter-Tragschicht 35 cm 630,0 kg/m ²	
4	BauderGREEN DSE 40 verfüllt 40,0 kg/m ²	BauderGREEN DSE 40
5	BauderGREEN FSM 600 3,6 kg/m ²	BauderGREEN FSM 600
6	2 x BauderGREEN PE 02 0,4 kg/m ²	BauderGREEN PE 02
7	Gesamtgewicht ca. 1.043 kg/m ²	



BauderGREEN befahrbar Fahrflächendach N3-V/50 kN gedämmt, 1 - 5°

	Aufbau	Systemkomponenten
1	Betonpflaster 14 cm 294,0 kg/m ²	
2	Splitt 5 cm 75,0 kg/m ²	
3	Bewehrter Beton 16 cm 276,0 kg/m ²	
4	BauderGREEN DSE 40 verfüllt 40,0 kg/m ²	BauderGREEN DSE 40
5	BauderGREEN FSM 600 3,6 kg/m ²	BauderGREEN FSM 600
6	2 x BauderGREEN PE 02 0,4 kg/m ²	BauderGREEN PE 02
7	Gesamtgewicht ca. 699 kg/m ²	

Paul Bauder GmbH & Co. KG

Absender

Korntaler Landstr. 63
70499 Stuttgart
Deutschland

Tel. +49 711 8807-0, Fax +49 711 8807-300
info@bauder.de, www.bauder.de

Datum:

☐

Per Fax

☐

Per Brief

☐

Für meine Notizen

☐

Bitte nehmen Sie mit mir Kontakt auf und vereinbaren Sie einen Termin mit mir.

☐

Bitte übersenden Sie mir für Ihre Produkte das aktuelle Katalogmaterial.

☐

Bitte übersenden Sie mir für Ihre Produkte ausführliche Planungsunterlagen.

Anfrage zur Produktserie „Gründach“

Mitteilung: