

## Teppichfliesen und Teppichböden

Von Tarkett Holding



Tarkett Holding GmbH  
Rheinallee 13  
67061 Ludwigshafen  
Deutschland

Tel.: +49 621 68172300  
Fax: +49 621 681724300

info.de@tarkett.com  
boden.objekt.tarkett.de

Bei den Desso-Teppichfliesen und Teppichböden liegt der Fokus auf **Designvielfalt, Funktion und Nachhaltigkeit gemäß dem Cradle to Cradle®- Konzept**.

Die Herstellung textiler Bodenbeläge bei hauptsächlich Tuftingböden und Nadelvlies, aber auch Webware. Seit Langem ist die Entwicklung und Produktion auf Teppichfliesen spezialisiert. Daher sind die strapazierfähigen und flexibel einsetzbaren Desso Objektböden in vielen Büros, Banken und öffentlichen Gebäuden zu finden. Sie können ein deutlich verbessertes Raumklima schaffen und damit Gesundheit und Wohlbefinden fördern.

### Spezialist für Teppichfliesen im Objektbereich

Über 50 verschiedene Teppichfliesen mit hoher Objekteignung stehen standardmäßig bei Desso zur Auswahl. Diese werden von Beginn als modulare Teppichböden entworfen und überzeugen daher in Liegeverhalten, Kantenschluss und Design-Möglichkeiten.

Alle Desso Objektböden zeichnen sich durch die folgenden Leitthemen aus:

#### Kreativität und individuelles Design

Mit dem Carpetecture® Konzept werden Kollektionen entwickelt, die Elemente moderner Architektur widerspiegeln. Die Entwicklung von kreativem Teppichdesign findet zusätzlich in internationalen Trendforen statt. Im DESSO CARPET DESIGN CENTER™ können Planer und Bauherren in Zusammenarbeit mit erfahrenen Textildesignern und -technikern projektbezogene Sonderanfertigungen entwickeln.

#### Funktionalität und Qualität

Die Marke Desso blickt auf eine Erfahrung von über 80 Jahren zurück und ist seit über 45 Jahren auf modulare Teppichböden spezialisiert. Mit dieser langjährig erworbenen Kompetenz wurden zusätzlich Produktlösungen entwickelt, die Gesundheit und Wohlbefinden im Innenraum spür- und messbar fördern:

DESSO AirMaster® - zur Reduzierung der Feinstaubkonzentration in der Raumluft

DESSO SoundMaster® - zur Verbesserung der Schalldämmung und Akustik

DESSO EcoBase® - der bitumenfreie Teppichrücken mit hohem Recycling-Anteil und vollständig recycelbar

#### Cradle to Cradle® - die Natur zum Vorbild

Über 95 % der Desso-Teppichfliesen sind nach Cradle to Cradle® zertifiziert.

Bei Cradle to Cradle® (übersetzt: „Von der Wiege zur Wiege“) geht es darum Produkte und Herstellungsprozesse derart zu gestalten, dass sie auf Basis des natürlichen Kreislauf-Konzeptes einen positiven Einfluss auf die Umwelt und die menschliche Gesundheit haben.

Bei der Produktion nach Cradle to Cradle® (C2C) ist das Ziel, keinerlei gesundheits- und umweltschädliche Materialien zu verwenden. Alle Produkte werden so konzipiert, dass sie nach ihrem Gebrauch in biologische oder in geschlossene technische Kreisläufe eingebracht und hochwertig wiederverwendet werden können.

## DESSO AirMaster® - Teppichfliesen für gesunde Raumlufth durch Feinstaubbindung

Aus der Serie Teppichfliesen und Teppichböden von Tarkett Holding



© Tarkett property - all rights reserved

Die patentierte Technologie von DESSO AirMaster® wurde speziell dafür entwickelt, gesundheitsgefährdende Feinstaub-Partikel aus der Innenraumlufth durch Teppichfliesen aufzunehmen und zu binden.

### DESSO AirMaster® – patentierte Technologie

Menschen verbringen ungefähr 90 % ihrer Zeit in Innenräumen. Deshalb ist es von äußerster Wichtigkeit, dass die Innenraumlufth so sauber wie möglich ist. Die Luftqualität hängt in entscheidendem Maße von der Anwesenheit und Größe von Feinstaubpartikeln und Feinstaub ab, denn sie sind eine direkte Ursache für etwaige Gesundheitsprobleme.

Die Feinstaubaufnahme und -bindefähigkeit von DESSO AirMaster® ist acht Mal so hoch wie bei Glattböden und vier Mal so hoch wie bei herkömmlichen Teppichböden. Die offene Struktur des DESSO AirMaster® gewährleistet, dass die aufgenommenen Staubpartikel mit einem Bürststaubsauger leicht entfernt werden können, wodurch eine maximale Regeneration der Filterkapazität des Teppichs sichergestellt wird.

Das komplette Angebot an DESSO AirMaster Teppichfliesen ist standardmäßig mit **EcoBase Rücken** ausgestattet und mit einem Cradle to Cradle Silber Zertifikat ausgezeichnet. Die Kollektionen AirMaster Nazca Gold, Salina Gold und Tierra Gold wurden mit Cradle to Cradle Gold ausgezeichnet.

DESSO AirMaster® erhielt zudem eine GUI Gold-Label Auszeichnung.

## DESSO AirMaster® - Teppichfliesen für gesunde Raumlufth durch Feinstaubbindung

Aus der Serie Teppichfliesen und Teppichböden von Tarkett Holding

### Glatter Boden

### DESSO AirMaster®



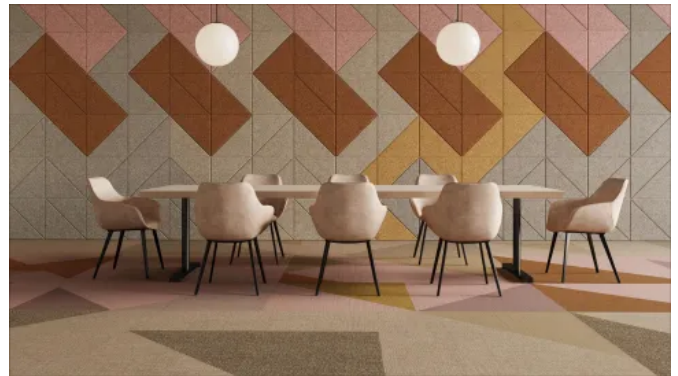
DESSO AirMaster bindet Feinstaub 8 Mal effektiver als glatte Böden und die Feinstaubkonzentration wird schneller reduziert.

#### Kombinierbar mit: DESSO SoundMaster Akustik-Rücken

SoundMaster ist ein Filz-Akustikrücken in drei Ausführungen, mit dem alle DESSO Teppichfliesen ausgestattet werden können. Er hilft dabei, ruhigere Umgebungen zu schaffen, in denen konzentriertes Arbeiten gefördert und Lärm reduziert wird.



DESSO AirMaster® Atmos I (© Tarkett/ Alexander van Berge)



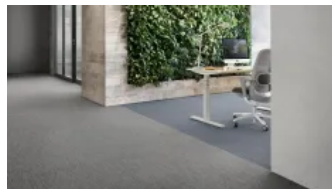
DESSO & BAUX - Teppichfliese & Akustikpaneele

#### Mehr Informationen zu DESSO AirMaster® Teppichfliesen-Kollektionen



DESSO AirMaster® Classic

[Weitere Details](#)



DESSO AirMaster® Atmos

[Weitere Details](#)



DESSO AirMaster® Earth

[Weitere Details](#)



DESSO AirMaster® Sphere

[Weitere Details](#)

## DESSO AirMaster® - Teppichfliesen für gesunde Raumlufth durch Feinstaubbindung

Aus der Serie Teppichfliesen und Teppichböden von Tarkett Holding



DESSO AirMaster® Nazca Gold

[Weitere Details](#)



Desso AirMaster® Salina Gold I (© Tarkett/  
Alexander van Berge)

[Weitere Details](#)



Desso AirMaster® Tierra Gold I (© Tarkett/  
Alexander van Berge)

[Weitere Details](#)



DESSO AirMaster® Reflection

[Weitere Details](#)



Desso Desert AirMaster® I (© Tarkett/  
Alexander van Berge)

[Weitere Details](#)

## DESSO EcoBase® - bitumenfreier Teppichrücken vollständig recycelbar

Aus der Serie Teppichfliesen und Teppichböden von Tarkett Holding



DESSO EcoBase®: Nachhaltige, bitumenfreie Teppichfliesen-Rückenbeschichtung aus 91% recycelten und biobasierten Materialien. Cradle to Cradle Gold-zertifiziert. Erfüllt die Standards für nachhaltiges Bauen, einschließlich BREEAM, LEED und WELL.

### Teppichfliesen mit DESSO EcoBase® Rückenbeschichtung

DESSO EcoBase ist eine bitumenfreie Teppichfliesen-Rückenbeschichtung, die zu 91% aus recycelten und biobasierten Inhaltsstoffen besteht. Seit 2015 trägt sie das Cradle to Cradle Gold-Zertifikat und wurde im Bereich Materialgesundheit mit Platin ausgezeichnet.

DESSO EcoBase entsteht durch nachhaltige Partnerschaften, die Kreislaufwirtschaft und Ressourcenschonung fördern. Kalziumcarbonat aus der Wasseraufbereitung und Kiefernharz aus der Papierindustrie werden als biobasierte Inhaltsstoffe verwendet.

DESSO EcoBase trägt zur Produktivität und Zufriedenheit am Arbeitsplatz bei und erfüllt die Standards für nachhaltiges Bauen, einschließlich BREEAM, LEED und WELL.

Der EcoBase-Rücken ist zu 100% recycelbar. Alle Materialien können im eigenen DESSO Recyclingwerk ohne Qualitätsverlust recycelt werden, was die Kohlenstoffemissionen im Vergleich zur Herstellung neuer Teppichrücken deutlich reduziert.

### Kombinierbar mit: DESSO SoundMaster Akustik-Rücken

SoundMaster ist ein Filz-Akustikrücken in drei Ausführungen, mit dem alle DESSO Teppichfliesen ausgestattet werden können. Er hilft dabei, ruhigere Umgebungen zu schaffen, in denen konzentriertes Arbeiten gefördert und Lärm reduziert wird.

[Weitere Informationen zum Akustikrücken](#)

## DESSO EcoBase® - bitumenfreier Teppichrücken vollständig recycelbar

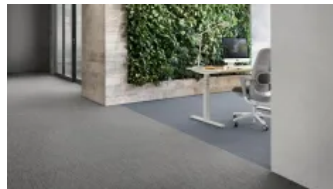
Aus der Serie Teppichfliesen und Teppichböden von Tarkett Holding

### Mehr Informationen zu DESSO Teppichfliesen mit EcoBase Rücken



DESSO AirMaster® Classic

[Weitere Details](#)



DESSO AirMaster® Atmos

[Weitere Details](#)



DESSO AirMaster® Earth

[Weitere Details](#)



DESSO AirMaster® Sphere

[Weitere Details](#)



DESSO AirMaster® Nazca Gold

[Weitere Details](#)



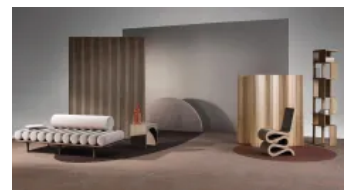
DESSO AirMaster® Salina Gold I (© Tarkett/  
Alexander van Berge)

[Weitere Details](#)



DESSO AirMaster® Tierra Gold I (© Tarkett/  
Alexander van Berge)

[Weitere Details](#)



DESSO AirMaster® Reflection

[Weitere Details](#)



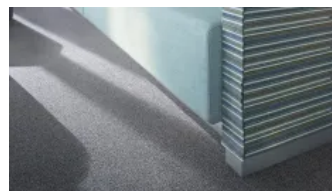
DESSO Desert AirMaster® I (© Tarkett/  
Alexander van Berge)

[Weitere Details](#)



DESSO Arable

[Weitere Details](#)



DESSO Arcade I (© Tarkett/  
Alexander van Berge)

[Weitere Details](#)



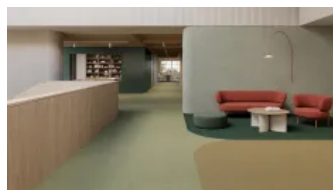
DESSO Desert

[Weitere Details](#)



DESSO Enlaced

[Weitere Details](#)



DESSO Emerge

[Weitere Details](#)



DESSO Evolve

[Weitere Details](#)



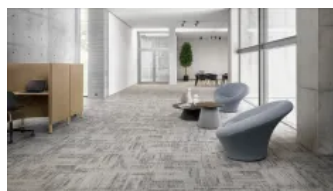
DESSO Fields

[Weitere Details](#)



DESSO Fuse Landscape

[Weitere Details](#)



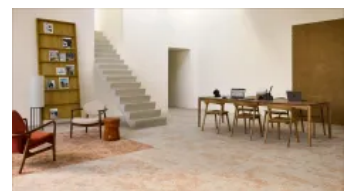
DESSO Futurity

[Weitere Details](#)



DESSO Grezzo

[Weitere Details](#)



DESSO Grezzo Bloom

[Weitere Details](#)

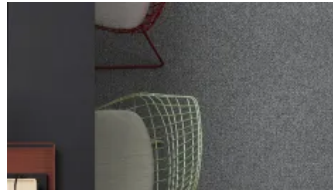
## DESSO EcoBase® - bitumenfreier Teppichrücken vollständig recycelbar

Aus der Serie Teppichfliesen und Teppichböden von Tarkett Holding



DESSO Grezzo Vivid

[Weitere Details](#)



DESSO Iconic

[Weitere Details](#)



DESSO Linon I (© Tarkett/ Alexander van Berge)

[Weitere Details](#)



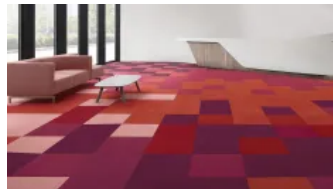
DESSO Linon Unity

[Weitere Details](#)



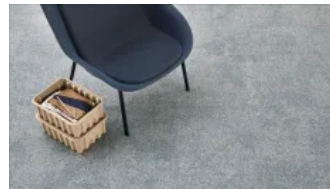
DESSO Metallic Shades

[Weitere Details](#)



DESSO Palatino

[Weitere Details](#)



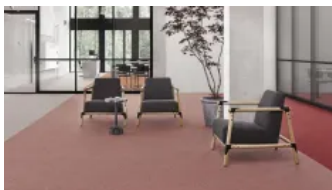
DESSO Recharge

[Weitere Details](#)



DESSO Retrace

[Weitere Details](#)



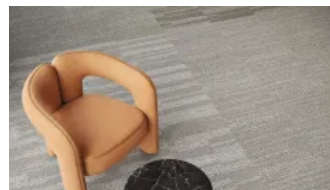
DESSO Stratos

[Weitere Details](#)



DESSO Tactile Craft 1

[Weitere Details](#)



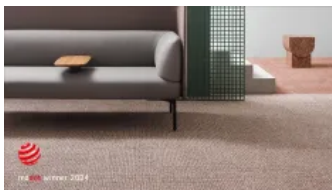
DESSO Tactile Craft 2

[Weitere Details](#)



DESSO Tactile Craft 3

[Weitere Details](#)



DESSO & Patricia Urquiola

[Weitere Details](#)



DESSO Verso

[Weitere Details](#)

## DESSO Teppichbahnen

Aus der Serie Teppichfliesen und Teppichböden von Tarkett Holding



© Tarkett property - all rights reserved

DESSO Teppichbahnen bieten Qualität, Anpassungsfähigkeit und Nachhaltigkeit. Ideal für Hotels und Büros, schaffen sie eine einladende Atmosphäre.

### DESSO Teppichbahnen - anpassungsfähig und nachhaltig

DESSO Teppichbahnen stehen für Qualität und ansprechendes Design. Mit über 85 Jahren Erfahrung bietet DESSO eine breite Palette an getufteten und gewebten Teppichbahnen, die sich durch hohe Leistungsfähigkeit und ästhetische Vielfalt auszeichnen.

Ein herausragendes Merkmal ist ihre Anpassungsfähigkeit. Kunden können aus verschiedenen Designs, Farben und Mustern wählen und maßgeschneiderte Lösungen entwickeln. Dies ist besonders vorteilhaft für Projekte, die eine einzigartige Gestaltung erfordern.

Im Hospitality-Bereich sind DESSO Teppichbahnen besonders beliebt. Hotels profitieren von der Kombination aus Funktionalität und Design, die eine einladende Atmosphäre schaffen. Dank ihrer Strapazierfähigkeit und einfachen Pflege sind sie ideal für stark frequentierte Bereiche.

Ein weiteres Plus ist die Nachhaltigkeit. Ein Großteil der Produkte sind Cradle to Cradle zertifiziert und bestehen aus recycelten Materialien, was sie umweltfreundlich macht und zu einer Reduzierung des CO<sub>2</sub>-Fußabdrucks beiträgt.

Insgesamt bieten DESSO Teppichbahnen eine hervorragende Lösung für verschiedene Anwendungen, von Büros bis hin zu Hotels. Ihre Anpassungsfähigkeit, hohe Qualität und Nachhaltigkeit machen sie zu einer bevorzugten Wahl für Architekten und Designer weltweit.

## DESSO Teppichbahnen

Aus der Serie Teppichfliesen und Teppichböden von Tarkett Holding

### Mehr Informationen zu DESSO Teppichbahnen:



DESSO &Ex Nature

[Weitere Details](#)



DESSO Essence Broadloom

[Weitere Details](#)



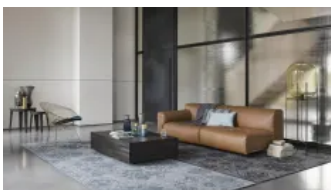
DESSO Flagstone

[Weitere Details](#)



DESSO Palatino Broadloom

[Weitere Details](#)



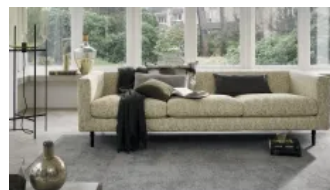
DESSO Patterns

[Weitere Details](#)



DESSO Sense of Marble I (© Tarkett/ Alexander van Berge)

[Weitere Details](#)



DESSO Shades I (© Tarkett/ Alexander van Berge)

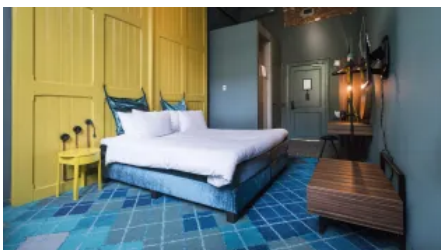
[Weitere Details](#)



DESSO Vintage

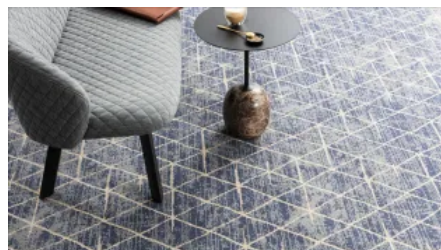
[Weitere Details](#)

### Mehr Informationen zu Maßanfertigungen (individuelle Gestaltungen):



DESSO Axminster I (© Tarkett/ Jeroen Pulles)

[Weitere Details](#)



DESSO Axminster Sculpt

[Weitere Details](#)



DESSO Gravure I (© Tarkett/ Jeroen Pulles)

[Weitere Details](#)

Tarkett Holding GmbH

Absender

Rheinallee 13  
67061 Ludwigshafen  
Deutschland

Tel. +49 621 68172300, Fax +49 621 681724300  
[info.de@tarkett.com](mailto:info.de@tarkett.com), [boden.objekt.tarkett.de](http://boden.objekt.tarkett.de)

Datum:

Per Fax

Per Brief

Für meine Notizen

Bitte nehmen Sie mit mir Kontakt auf und vereinbaren Sie einen Termin mit mir.

Bitte übersenden Sie mir für Ihre Produkte das aktuelle Katalogmaterial.

Bitte übersenden Sie mir für Ihre Produkte ausführliche Planungsunterlagen.

Anfrage zur Produktserie „Teppichfliesen und Teppichböden“

Mitteilung: