

Linoleum

Von Tarkett Holding



© Tarkett property - all rights reserved

Tarkett Holding GmbH
Rheinallee 13
67061 Ludwigshafen
Deutschland

Tel.: +49 621 68172300
Fax: +49 621 681724300

info.de@tarkett.com
boden.objekt.tarkett.de

Die Linoleum Bodenbeläge aus dem Hause Tarkett sind mit dem Umweltzeichen "Der Blaue Engel", dem Österreichischen Umweltzeichen sowie dem Cradle to Cradle Zertifikat ausgezeichnet. Sie finden besonders Anwendung in Schulen, Kindergärten, Krankenhäusern und öffentlichen Gebäuden.

Tarkett Linoleum wird im italienischen Narni aus natürlichen Rohstoffen nach der originalen Rezeptur seit 1898 hergestellt, das ermöglicht es dem Tarkett Team ein tiefes Know-How und ein inniges Verständnis jedes natürlichen Inhaltsstoffes zu entwickeln, um den Produktionsprozess optimal auf diese auszurichten. Tarkett innoviert ständig in der Fertigung, entwickelt neue Farben und Designs und verbessert die technischen Eigenschaften seiner Bodenbeläge vor allem für Spezialprodukte wie akustische oder ESD-Lösungen.

Tarkett Linoleum verbindet Tradition und Innovation um die Bedürfnisse von Nutzern weltweit zu erfüllen und Ihnen eine einzigartige Erfahrung zu liefern.

Der Wandbelag Linowall ergänzt das Bodenbelags-Sortiment und bietet einen optimalen Wandschutz in Harmonie mit dem Linoleum-Bodenbelag.

Tarkett Linoleum

Aus der Serie Linoleum von Tarkett Holding



Die Linoleum Bodenbeläge aus dem Hause Tarkett sind mit dem Umweltzeichen "Der Blaue Engel", dem Österreichischen Umweltzeichen sowie dem Cradle to Cradle Zertifikat ausgezeichnet.

Linoleum

Linoleum ist ein Bodenbelag aus nachwachsenden Rohstoffen, Grundbestandteile sind Leinöl, Harz, Holz- und Korkmehl sowie Jute. Diese Komposition macht Linoleum zu einem nachhaltigen Bodenbelag par excellence.

Tarkett Linoleum ist ein natürlicher Bodenbelag und stellt sich als moderne Bodenlösung mit starker Identität den Herausforderungen zeitgemäßer und moderner Innenarchitektur. Es ist klimapositiv "Cradle to Gate" und besitzt dadurch den kleinsten CO₂-Fußabdruck unter den 2,5 mm Linoleumböden.

Tarkett Linoleum erfüllt höchste Nachhaltigkeitsstandards und trägt zu einer echten Kreislaufwirtschaft bei. Es kann auch noch nach Gebrauch recycelt werden. Tarkett Lino ist Cradle to Cradle Silber, „Blauer Engel“ und mit dem Österreichischen Umweltzeichen zertifiziert, die Kollektion Originale trägt sogar das Cradle to Cradle Gold Siegel. Zudem fördert es die Gesundheit und das Wohlbefinden durch optimale Innenraumluftqualität (VOC≤10µg/m³) (bestätigt durch Allergy UK).

Die Ausrüstung von Tarkett Linoleumböden mit der xf²-Oberfläche ist ein weiterer Schritt in Richtung Nachhaltigkeit und Umweltschutz. Durch Einsparungen bei Wasser und Reinigungschemikalien entstehen weniger chemisch belastete Abwässer. Linoleum xf² ist wesentlich strapazierfähiger und langlebiger als Linoleumböden ohne xf²-Oberflächenbehandlung, wodurch Renovierungszyklen verlängert werden können.

Die Mikro-Modifikationen der Oberflächenstruktur sorgen für ein authentisches Erscheinungsbild mit glatter Oberfläche und reduziertem Glanzgrad.

Tarkett Linoleum

Aus der Serie Linoleum von Tarkett Holding

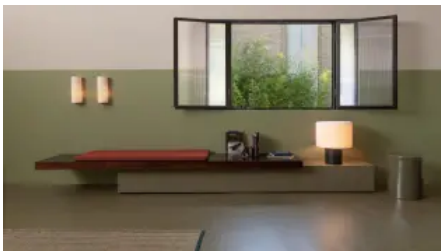


Österreichisches Umweltzeichen



Tarkett Linoleum im Überblick

Veneto Essenza+

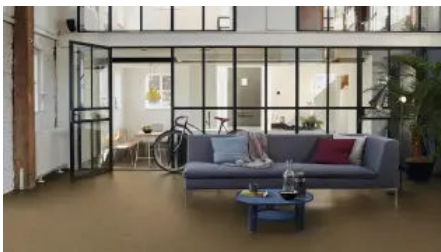


Veneto Essenza+ in 2,5 mm

Veneto Essenza+ in 2,5 mm ist mit insgesamt 29 Farben erhältlich. Der Linoleumboden wird werkseitig mit einem Acrylat-Finish versehen, welches die Ersteinpflege nach der Verlegung überflüssig macht. Veneto Essenza+ verlässt das Werk klimapositiv inklusive Rohstoffgewinnung, Transport und der Linoleum Produktion.

Zertifiziert: Cradle to Cradle Silber, Der Blaue Engel, Österreichisches Umweltzeichen

[Weitere Informationen Veneto Essenza+](#)



Originale Essenza+ (2,5 mm)

Der einzige Linoleum mit Cradle to Cradle® Gold Zertifizierung.

Originale Essenza+ (2,5 mm) ist das nachhaltigste Linoleum auf dem Markt und besteht zu 97 % aus natürlichen Rohstoffen und zu 77 % aus erneuerbaren Materialien. Die einzigartige Palette von Ton-in-Ton-Schattierungen ist der Natur nachempfunden. Originale Essenza+ verlässt das Werk klimapositiv inklusive Rohstoffgewinnung, Transport und Produktion. Werkseitig behandelt mit dem Essenza+ Oberflächenschutz, einer PU-freien Acrylat-Oberflächenausrüstung mit verbesserter Haltbarkeit.

Zertifiziert: Cradle to Cradle Gold, Der Blaue Engel, Österreichisches Umweltzeichen

Ausgezeichnet mit dem Red Dot Award: Produktdesign 2023

[Weitere Informationen Originale Essenza](#)

Linoleum xf² - Kompakt



Linoleumboden Veneto xf²

Vierfarbig marmoriert - ist der Linoleumboden **Veneto xf²** ideal für stark frequentierte Anwendungsbereiche wie Schulen, Kindergärten, Krankenhäusern und öffentlichen Gebäuden entwickelt, in denen es auf Hygiene und eine hohe Widerstandsfähigkeit ankommt.

Veneto xf² besteht zu 97% aus natürlichen Rohstoffen und wird in einem Sortiment traditioneller marmoriertes Muster in lebendigen und intensiven Farben angeboten.

Zertifiziert: Cradle to Cradle Silber, Der Blaue Engel, Österreichisches Umweltzeichen

Verfügbar in folgenden Stärken:

[Veneto xf² 2,0 mm](#)

[Veneto xf² 2,5 mm](#)

[Veneto xf² 3,2 mm](#)

Tarkett Linoleum

Aus der Serie Linoleum von Tarkett Holding



Linoleum Kollektion **Style Emme xf²** (2,5 mm)

Die Linoleum Kollektion **Style Emme xf² (2,5 mm)** besitzt ein Ton-in-Ton-Design mit einem subtilen Marmormuster und sorgt für ein modernes und zugleich klassisches Interieur von zeitloser Optik. Der Linoleumboden verlässt das Werk klimapositiv inklusiv Rohstoffgewinnung, Transport und Produktion und besteht bis zu 97% aus natürlichen Rohstoffen.

Zertifiziert: Cradle to Cradle Silber, Der Blaue Engel, Österreichisches Umweltzeichen

[Weitere Informationen Style Emme xf²](#)



Style Elle xf² (2,5 mm)

Style Elle xf² (2,5 mm) besitzt ein dynamisches Muster und ein gerichtetes, lineares Design. Ideal, um Fluren und offenen Bereichen eine Richtung zu geben und ein Gefühl der Orientierung zu schaffen. Der Linoleumboden verlässt das Werk klimapositiv inklusiv Rohstoffgewinnung, Transport und Produktion und besteht bis zu 97% aus natürlichen Rohstoffen.

Zertifiziert: Cradle to Cradle Silber, Der Blaue Engel, Österreichisches Umweltzeichen

[Weitere Informationen Style Elle xf²](#)



Etrusco xf² (2,5 mm)

Uni-Farben - eine moderne Linoleum Kollektion mit 16 ausdrucksstarken, leuchtenden Farben. Dank der prägnanten Farbauswahl und des klaren Designs lässt sich **Etrusco xf² (2,5 mm)** optimal mit den strukturierten Designs der gesamten Tarkett Linoleum Kollektion kombinieren.

Der Linoleumboden verlässt das Werk klimapositiv inklusiv Rohstoffgewinnung, Transport und Produktion und besteht bis zu 97% aus natürlichen Rohstoffen.

Zertifiziert: Cradle to Cradle Silber, Der Blaue Engel, Österreichisches Umweltzeichen

[Weitere Informationen Etrusco xf²](#)



Linoleum **Trentino xf²** (2,5 mm)

Die Linoleum **Trentino xf² (2,5 mm)** Kollektion hat ein unaufdringliche Lino-Design, dass sich aus 3 Farben zusammensetzt: eine marmorierte Hauptfarbe und zwei kontrastierende Akzente die dem Muster Tiefe verleihen.

Der Linoleumboden verlässt das Werk klimapositiv inklusiv Rohstoffgewinnung, Transport und Produktion und besteht bis zu 97% aus natürlichen Rohstoffen.

Zertifiziert: Cradle to Cradle Silber, Der Blaue Engel, Österreichisches Umweltzeichen

[Weitere Informationen Trentino xf²](#)



Kollektion **Veneto Sicuro xf²** (2,5 mm)

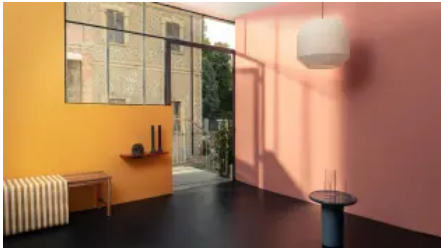
Die R10-Linoleum Kollektion **Veneto Sicuro xf² (2,5 mm)** sorgt für einen sicheren Halt und ist eine ideale Lösung für Bereiche, in denen eine erhöhte Rutschhemmung erforderlich ist, wie u.a. in Eingangsbereichen. Das klassische und traditionelle Marmor Design in leuchtenden Farben sorgt für einen authentischen Look. Der Linoleumboden besteht bis zu 97% aus natürlichen Rohstoffen.

Zertifiziert: Cradle to Cradle Silber, Der Blaue Engel, Österreichisches Umweltzeichen

[Weitere Informationen Veneto Sicuro xf²](#)

Tarkett Linoleum

Aus der Serie Linoleum von Tarkett Holding

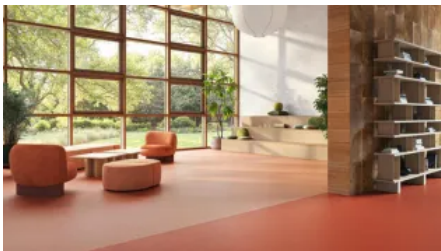


Originale xf² (2,5 mm)

Originale xf² (2,5 mm) ist eine der nachhaltigsten Linoleum Kollektionen auf dem Markt und besteht zu 97% aus natürlichen Rohstoffen und zu 77% aus erneuerbaren Materialien. Das Linoleum verlässt das Werk klimapositiv inklusive Rohstoffgewinnung, Transport und Produktion.

Zertifiziert: Cradle to Cradle Silber, Der Blaue Engel, Österreichisches Umweltzeichen

[Weitere Informationen Originale xf²](#)



Lino Materiale

Lino Materiale ist eine neue Generation Linoleumboden – hergestellt aus 96 % natürlichen Inhaltsstoffen und mit sichtbaren Korkgranulaten für eine natürliche Textur, die man sieht und spürt. Ideal für Bildungsbauten, Gesundheitswesen und öffentliche Einrichtungen.

Zertifiziert: Cradle to Cradle Silber

[Weitere Informationen Lino Materiale](#)

Linoleum xf² - Akustik

Mit der einzigartigen Konstruktion senkt dieser Linoleumboden die durch Lärm verursachten Belastungen auf ein Minimum. Darüber hinaus zeichnet er sich durch hohe Elastizität und Wärmeisolierung aus und sorgt so für erhöhten Gehkomfort und perfektes Wohlbefinden.



Veneto Silencio xf² (3,8 mm)

Veneto Silencio xf² (3,8 mm) ist mit einem PU-Schaumrücken versehen und bietet eine hervorragende Trittschalldämmung von 19 dB. Das klassische und traditionelle Marmor Design in leuchtenden Farben sorgt für einen authentischen Look.

Zertifiziert: Cradle to Cradle Silber, Der Blaue Engel, Österreichisches Umweltzeichen

[Weitere Informationen Veneto Silencio xf²](#)



Style Emme Silencio xf² (3,8 mm)

Style Emme Silencio xf² (3,8 mm) ist mit einem PU-Schaumrücken versehen und bietet eine hervorragende Trittschalldämmung von 19 dB. Die Kollektion besitzt ein Ton-in-Ton-Design mit einem subtilen Marmormuster und sorgt für ein modernes und zugleich klassisches Interieur von zeitloser Optik.

Zertifiziert: Cradle to Cradle Silber, Der Blaue Engel, Österreichisches Umweltzeichen

[Weitere Informationen Style Emme Silencio xf²](#)

Tarkett Linoleum

Aus der Serie Linoleum von Tarkett Holding

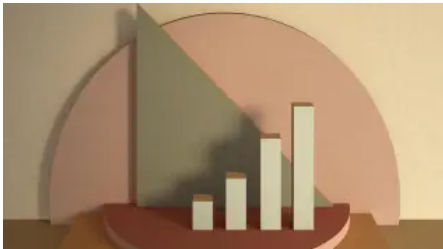


Style Elle Silencio xf² (3,8 mm)

Style Elle Silencio xf² (3,8 mm) ist mit einem PU-Schaumrücken versehen und bietet eine hervorragende Trittschalldämmung von 19 dB. Die Kollektion besitzt ein dynamisches Muster und ein gerichtetes, lineares Design. Ideal, um Fluren und offenen Bereichen eine Richtung zu geben und ein Gefühl der Orientierung zu schaffen.

Zertifiziert: Cradle to Cradle Silber, Der Blaue Engel, Österreichisches Umweltzeichen

[Weitere Informationen Style Elle Silencio xf²](#)



Originale Silencio xf² (3,8 mm)

Originale Silencio xf² (3,8 mm) verbindet zarte, ausgeprägte Muster mit sanften Farben, die aus den hochwertigsten Pigmenten hergestellt werden. Er bietet eine hervorragende Trittschalldämmung von 19 dB.

[Weitere Informationen Originale Silencio xf²](#)



Akustik-Linoleum Veneto Acoustic Cork xf²

Das Akustik-Linoleum **Veneto Acoustic Cork xf² 15 dB** ist werkseitig mit einer 100% natürlichen Korkmentunterlage (Elafono) ausgestattet, die den Begehkomfort verbessert, Eindrücken widersteht und den Trittschall um 15 dB verringert. Klassisches Marmor Design in leuchtenden Farben.

[Weitere Informationen Veneto Acoustic Cork xf²](#)

Linoleum xf² SD



Linoleum xf SD² (2,5 mm)

Linoleum xf SD² (2,5 mm) ist ein durchgehend marmorierter Linoleumboden für dauerhaft sichere Lösungen in ESD-geschützten Bereichen. Ein ableitfähiger Bodenbelag, der über die gesamte Lebensdauer hinweg nicht nur für stabile und zuverlässige Ableitfähigkeit sorgt, sondern sich dank der xf²-Oberfläche auch durch höchste Beständigkeit gegenüber Abrieb und Flecken auszeichnet. Zertifiziert: Der Blaue Engel, Österreichisches Umweltzeichen

[Weitere Informationen Linoleum xf SD²](#)

Tarkett Linoleum

Aus der Serie Linoleum von Tarkett Holding

Linoleum Conductive xf²



Linoleum Conductive xf² (2,5 mm)

Linoleum Conductive xf² (2,5 mm) ist ein leitfähiges Linoleum für mehr Sicherheit in sensiblen Umgebungen. Klassifiziert als leitfähiger Fußboden nach IEC 61340-4-1, sorgt es für stabile und zuverlässige Leitfähigkeit über die gesamte Lebensdauer hinweg.

Zertifiziert: Der Blaue Engel, Österreichisches Umweltzeichen

[Weitere Informationen Linoleum Conductive xf²](#)

Lino Loose-Lay xf² (4,3 mm)



Lino Loose-Lay xf²

Lino Loose-Lay xf² ist Linoleum als Rollenware, kann lose und klebstofffrei verlegt werden und eignet sich für stark frequentierte Bereiche im gewerblichen und öffentlichen Bereich, z. B. Schulen und Bildungseinrichtungen.

Ebenso widerstandsfähig wie verklebtes Linoleum, lässt sich Lino Loose-Lay xf² auf vielen vorhandenen Unterböden verlegen und ist sofort begehbar.

Lino Loose-Lay xf² ist eine biobasierte, weichmacherfreie Bodenlösung ohne PVC, die nachhaltig nach Cradle to Cradle Prinzipien hergestellt wird, verschiedene Green Building Zertifizierungen unterstützt und nach der Verwendung vollständig recycelt werden kann.

[Weitere Informationen Lino Loose-lay xf²](#)

Baunetz_Wissen_

Hintergrundinformationen: [Die Erfindung des Linoleums](#)

Tarkett Holding GmbH

Absender

Rheinallee 13
67061 Ludwigshafen
Deutschland

Tel. +49 621 68172300, Fax +49 621 681724300
info.de@tarkett.com, boden.objekt.tarkett.de

Datum:

Per Fax

Per Brief

Für meine Notizen

Bitte nehmen Sie mit mir Kontakt auf und vereinbaren Sie einen Termin mit mir.

Bitte übersenden Sie mir für Ihre Produkte das aktuelle Katalogmaterial.

Bitte übersenden Sie mir für Ihre Produkte ausführliche Planungsunterlagen.

Anfrage zur Produktserie „Linoleum“

Mitteilung: