

## LEHNERT Trennwandsysteme: Bürowelten und Konoa

Von Lehnert

**LEHNERT** 



Lehnert GmbH  
Ruhberg 11  
35463 Fernwald  
Deutschland

Tel.: +49 6404 91610  
Fax: +49 6404 916110

info@lehnert-gmbh.de  
www.lehnert-gmbh.de

Lehnert Trennwandsysteme bieten alles, was moderne Arbeitswelten benötigen. Dem ästhetischen Anspruch der heutigen Architektur werden die Lehnert Trennwandsysteme mit großzügigen Glasflächen, minimalistischen Rahmenprofilen und hochwertigen Oberflächen gerecht. Das breit aufgestellte Produktportfolio bietet für jeden Einsatzzweck die passende Lösung - ob hohe Schallschutzanforderung, sicherheitsrelevante Bauteile mit Brandschutz- oder Statikanforderungen sowie Möglichkeiten zur Elektrifizierung und Integration smarter Gebäudetechnik.

Mit einem breiten Spektrum an Trennwandsystemen schafft Lehnert Lösungen, die sich optimal in jede Gebäudesituation einfügen lassen. Für Open-Space-Flächen, Einzelbüros, gerade und gebogene Räume – für ganze Stockwerke und Gebäude. Ob minimalistische Ganzglasbauweise oder klassische Rahmenverglasung. Ob exzellenter Schallschutz oder wirtschaftliche Lösung. Das große Plus ist die modulare Bauweise und einfache Montage: Lehnert Systemelemente können nachträglich ein- und ausgebaut oder ausgetauscht werden und lassen sich flexibel an wechselnden Bedarf anpassen und nachhaltig weiterverwenden. Egal ob Glastrennwand, Vollwand oder Türelement – die Gestaltungsmöglichkeiten sind nahezu unbegrenzt.

### Produkte

- Lehnertwand Vista
- Lehnertwand Vista DUO
- Lehnertwand Modula (ehemals Lehnertwand 82)
- Lehnertwand FireProtect (ehemals Lehnertwand 82 | T30-F30)
- Lehnertwand Forma (ehemals Lehnertwand 100)
- Lehnertwand 2040
- KONOa by Lehnert - Innovative Lösungen für eine gute Raumakustik

## Systemtrennwand Lehnertwand Vista

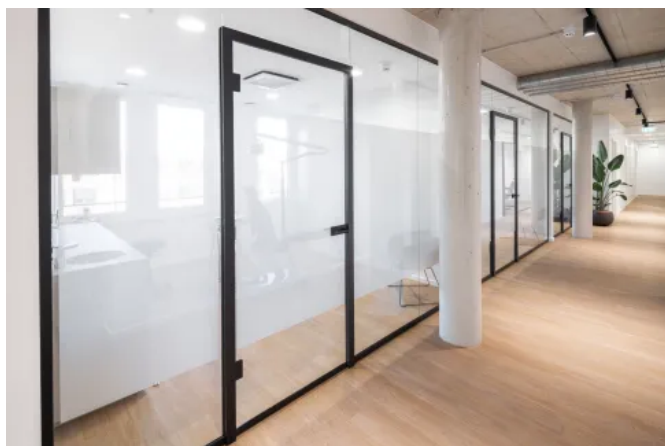
Aus der Serie LEHNERT Trennwandsysteme: Bürowelten und Konoa von Lehnert



Das flexible, rahmenlose Ganzglas-Trennwandsystem Vista ist ausschließlich von filigranen, umlaufenden Anschlussprofilen mit einer Abmessung von 45x25mm eingefasst. Die Verglasungen werden ohne vertikale Stützen direkt stumpf gestoßen und durch eine Reinacrylat-Trockendichtung miteinander verbunden. Das Trennwandsystem entspricht allen aktuellen technischen Vorgaben und Nachhaltigkeitsstandards. Eine Wiederverwendbarkeit sowie sortenreines Recycling sind mit Blick auf zirkuläres Bauen möglich.

### Systemtrennwände

#### Lehnertwand Vista



#### Eigenschaften

- **Ganzglas-Systemtrennwand** ohne vertikale Pfosten
- **Wandstärke** 25mm
- **Wandhöhen** bis 3.500mm
- **Verglasung** Sicherheitsglas ESG & VSG, 10 - 12 mm Glasstärke
- **Schalldämmwerte** von 33 bis 39 dB Rw' P
- **Absturzsicherung** nach DIN 18008-4 / TRAV
- **Kombinationsmöglichkeit** mit KONO-Akustikelementen

## Systemtrennwand Lehnertwand Vista

Aus der Serie LEHNERT Trennwandsysteme: Bürowelten und Konoa von Lehnert

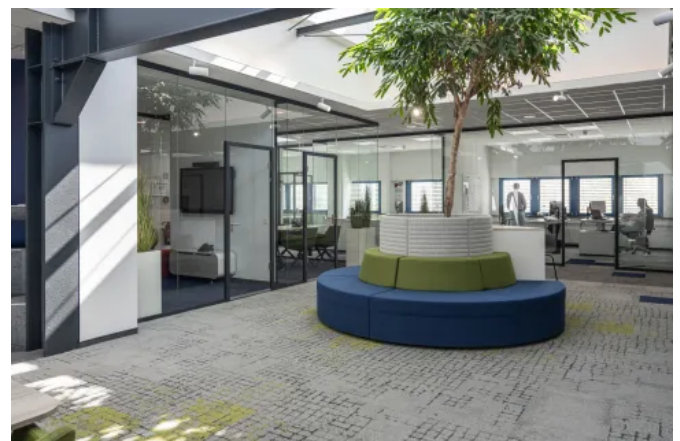
Mit Verglasungsstärken von 10 bis 12mm und dem Einsatz verschiedener Einscheiben- und Verbundsicherheitsgläser sind Schalldämmwerte von 33 bis 39 dB Rw P möglich. Ebenso verfügt das Trennwandsystem über ein allgemeines bauaufsichtliches Prüfzeugnis als **absturzsichernde Verglasung nach DIN 18008-4** für Wandhöhen bis zu 3.000 mm mit einer Verglasungsstärke von nur 12mm.



Kombiniert mit der Aluminium-Systemzarge mit Profilmaßen von 58x45mm können ein- und zweiflügelige Türelemente eingesetzt werden. Alle Türzargen sind mit Bandaufnahmen für 3D-verstellbare Rollentürbänder ausgestattet und können für Zusatzoptionen wie Ruhe- und Arbeitsstromtöffner vorbereitet werden. Die Türzargen können sowohl raumhoch als auch nicht-raumhoch ausgeführt werden. Ergänzend zum Zargensystem kann ein zweiteiliges Installationspaneel aus Aluminium für die Raumsteuerung in Türnähe eingesetzt werden. Durch den Klappdeckel des Paneels kann ein Kabelzug auch noch nachträglich erfolgen.



Die Anschlussprofile können in allen RAL- und DB-Farbtönen pulverbeschichtet sowie mit den gängigen Eloxalberflächen versehen werden. Die preisneutralen Standardfarben für alle Produkte von LEHNERT umfassen die Farbtöne RAL 7016 anthrazitgrau, RAL 9005 tiefschwarz, RAL 9016 verkehrsweis sowie Lehnertsilber (ähnl. RAL 9006 weißaluminium), jeweils in Feinstrukturoberfläche.



## Systemtrennwand Lehnertwand Vista

Aus der Serie LEHNERT Trennwandsysteme: Bürowelten und Konoa von Lehnert

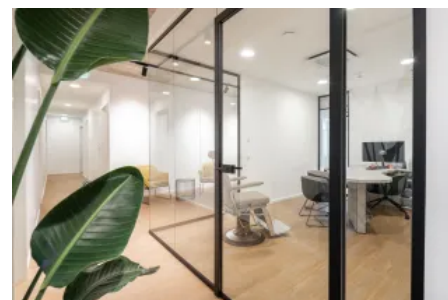
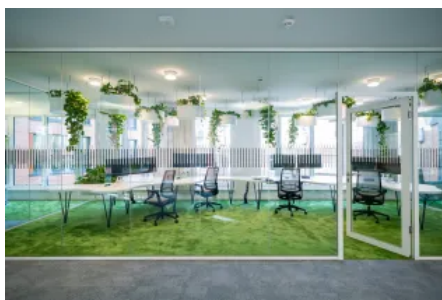
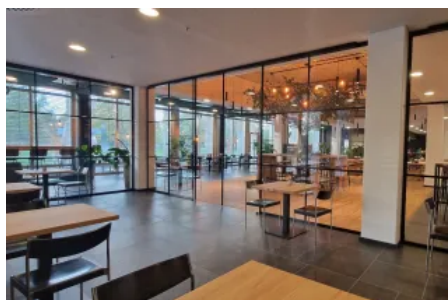
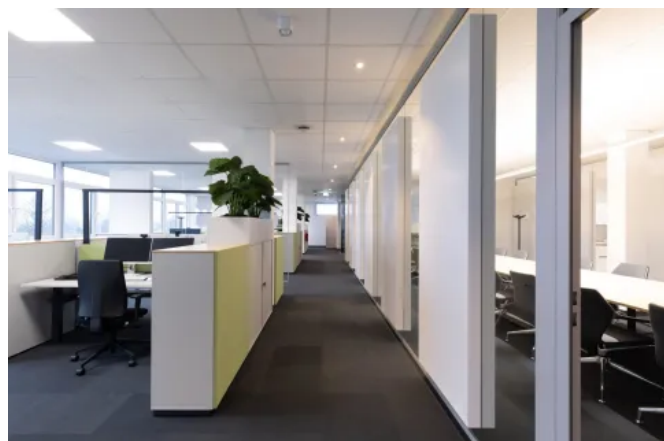


Als Türblätter können verschiedene Ganzglas- und Rohrrahmentüren sowie geschlossene Volltürblätter mit allen gängigen HPL- oder Furnierdekoren eingesetzt werden. Neben den Ausführungen als Drehtür mit Systemzarge sind ebenso zargenlose Ausführungen mit Schiebetürelementen möglich. Alle Beschlagteile können in verschiedenen Farben und Oberflächen ausgeführt werden, neben Edelstahl gebürstet und Tiefschwarz matt ist auch eine Beschichtung in allen RAL-Farbtönen möglich.

Eine weitere Ergänzungsmöglichkeit besteht in den Akustikelementen von KONO A by Lehnert. Durch die Bestückung mit Hochleistungs-Breitbandabsorbern wird das Trennwandsystem direkt in die raumakustische Gestaltung von Arbeitsplätzen mit einbezogen.

Prospekt Lehnertwand Vista

Prospekt Lehnertwand Vista "Black Edition"



Weitere Informationen: [Lehnertwand Vista](#)

Lehnert GmbH

Absender

Ruhberg 11  
35463 Fernwald  
Deutschland

Tel. +49 6404 91610, Fax +49 6404 916110  
[info@lehnert-gmbh.de](mailto:info@lehnert-gmbh.de), [www.lehnert-gmbh.de](http://www.lehnert-gmbh.de)

Datum:

Per Fax

Per Brief

Für meine Notizen

- Bitte nehmen Sie mit mir Kontakt auf und vereinbaren Sie einen Termin mit mir.
- Bitte übersenden Sie mir für Ihre Produkte das aktuelle Katalogmaterial.
- Bitte übersenden Sie mir für Ihre Produkte ausführliche Planungsunterlagen.

Anfrage zur Produktserie „LEHNERT Trennwandsysteme: Bürowelten und Konoa“

Mitteilung: