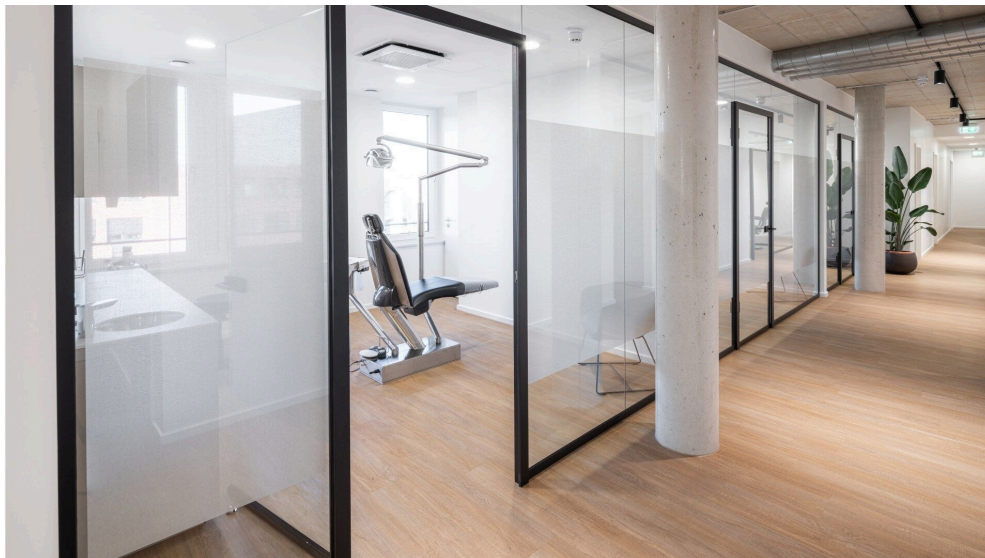


## LEHNERT Trennwandsysteme: Bürowelten und Konoa

Von Lehnert

**LEHNERT** 



Lehnert GmbH  
Ruhberg 11  
35463 Fernwald  
Deutschland

Tel.: +49 6404 91610  
Fax: +49 6404 916110

info@lehnert-gmbh.de  
www.lehnert-gmbh.de

Lehnert Trennwandsysteme bieten alles, was moderne Arbeitswelten benötigen. Dem ästhetischen Anspruch der heutigen Architektur werden die Lehnert Trennwandsysteme mit großzügigen Glasflächen, minimalistischen Rahmenprofilen und hochwertigen Oberflächen gerecht. Das breit aufgestellte Produktportfolio bietet für jeden Einsatzzweck die passende Lösung - ob hohe Schallschutzanforderung, sicherheitsrelevante Bauteile mit Brandschutz- oder Statikanforderungen sowie Möglichkeiten zur Elektrifizierung und Integration smarter Gebäudetechnik.

Mit einem breiten Spektrum an Trennwandsystemen schafft Lehnert Lösungen, die sich optimal in jede Gebäudesituation einfügen lassen. Für Open-Space-Flächen, Einzelbüros, gerade und gebogene Räume – für ganze Stockwerke und Gebäude. Ob minimalistische Ganzglasbauweise oder klassische Rahmenverglasung. Ob exzellenter Schallschutz oder wirtschaftliche Lösung. Das große Plus ist die modulare Bauweise und einfache Montage: Lehnert Systemelemente können nachträglich ein- und ausgebaut oder ausgetauscht werden und lassen sich flexibel an wechselnden Bedarf anpassen und nachhaltig weiterverwenden. Egal ob Glastrennwand, Vollwand oder Türelement – die Gestaltungsmöglichkeiten sind nahezu unbegrenzt.

### Produkte

- Lehnertwand Vista
- Lehnertwand Vista DUO
- Lehnertwand Modula (ehemals Lehnertwand 82)
- Lehnertwand FireProtect (ehemals Lehnertwand 82 | T30-F30)
- Lehnertwand Forma (ehemals Lehnertwand 100)
- Lehnertwand 2040
- KONOa by Lehnert - Innovative Lösungen für eine gute Raumakustik

## Systemtrennwand Lehnertwand Modula

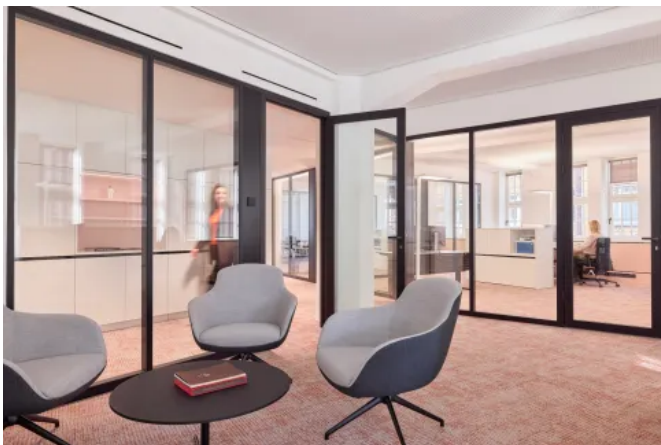
Aus der Serie LEHNERT Trennwandsysteme: Bürowelten und Konoa von Lehnert



Seit mehr als 40 Jahren im Einsatz - Mit einer Konstruktion basierend auf Systemstützen und Rahmenverglasungen zählt die Lehnertwand Modula zu den klassischen Trennwandsystemen. Die Wandstärke beträgt 82mm. Verglasungsrahmen sind mit 17,5 oder 36mm Ansichtsbreite ausführbar. Neben den Verglasungen sind Vollwandausführungen mit Holzwerkstoffplatte mit HPL-Dekor oder aus Stahlblech mit einer innenliegenden Trägerplatte aus Gipskarton möglich.

### Systemtrennwände

#### Lehnertwand Modula



#### Eigenschaften

- **Trennwand in Systemständer-Bauweise**
- **Wandstärke** 82mm
- **Wandhöhen** bis 6.000mm, Sonderhöhen nach Absprache möglich (verstärkte Ausführung bis 12.000mm)
- **2-fach Verglasung** aus Sicherheitsglas ESG bzw. VSG, 5-6mm Glasstärke
- **Schalldämmwerte** von 38 bis 42 dB Rw'P, Türen bis 38 db Rw'P
- **Ausführung als Reinraumwandsystem** nach DIN 14644 (ISO 5-8) möglich

## Systemtrennwand Lehnertwand Modula

Aus der Serie LEHNERT Trennwandsysteme: Bürowelten und Konoa von Lehnert

Mit dem Einsatz einer verstärkten Stützkonstruktion sind Bauhöhen bis zu 12.000 mm möglich – neben dem Einsatz als Glastrennwand im Büro eignet sich dieses Wandsystem dafür auch ideal für den industriellen Bereich. Ebenso verfügt das Trennwandsystem über ein allgemeines bauaufsichtliches Prüfzeugnis als **absturzsichernde Verglasung nach DIN 18008-4** für Wandhöhen bis zu 3.200 mm und darf dementsprechend vor geschossübergreifenden Lufträumen verbaut werden. Die Anschlussprofile können in allen RAL- und DB-Farbtönen pulverbeschichtet sowie mit den gängigen Eloxalberflächen versehen werden. Die preisneutralen Standardfarben für alle Produkte von LEHNERT umfassen die Farbtöne RAL 7016 Anthrazitgrau, RAL 9005 tiefschwarz, RAL 9016 Verkehrsweiß sowie Lehnertsilber (ähnlich RAL 9006 Weißaluminium), jeweils in Feinstrukturoberfläche.



Als Türblätter lassen sich verschiedene Ganzglas- und Rohrrahmentüren sowie geschlossene Volltürblätter mit allen gängigen HPL- oder Furnierdekoren einsetzen. Neben den Ausführungen als Drehtür mit Systemzarge sind Ausführungen mit Schiebetürelementen möglich. Alle Beschlagteile können in verschiedenen Farben und Oberflächen ausgeführt werden. Neben Edelstahl gebürstet und Tiefschwarz matt ist auch eine Beschichtung in allen RAL-Farbtönen möglich.

Das Trennwandsystem erfüllt alle aktuellen Nachhaltigkeitsstandards. Es werden alle erforderlichen Nachweise für eine Gebäudezertifizierung nach DGNB- bzw. LEEDS-Standards erbracht.

Weitere Informationen: [Lehnertwand Modula](#)



Kombiniert mit der Aluminium-Systemzarge können ein- und zweiflügelige Türelemente eingesetzt werden.

Alle Türzargen sind mit Bandaufnahmen für 3D-verstellbare Rollentürländer ausgestattet und können für Zusatzoptionen wie Ruhe- und Arbeitsstromtöffner vorbereitet werden.

Die Türzargen können sowohl raumhoch als auch nicht-raumhoch ausgeführt werden.



Lehnert GmbH

Absender

Ruhberg 11  
35463 Fernwald  
Deutschland

Tel. +49 6404 91610, Fax +49 6404 916110  
[info@lehnert-gmbh.de](mailto:info@lehnert-gmbh.de), [www.lehnert-gmbh.de](http://www.lehnert-gmbh.de)

Datum:

Per Fax

Per Brief

Für meine Notizen

Bitte nehmen Sie mit mir Kontakt auf und vereinbaren Sie einen Termin mit mir.

Bitte übersenden Sie mir für Ihre Produkte das aktuelle Katalogmaterial.

Bitte übersenden Sie mir für Ihre Produkte ausführliche Planungsunterlagen.

Anfrage zur Produktserie „LEHNERT Trennwandsysteme: Bürowelten und Konoa“

Mitteilung: